

## 「おきなわプラごみ削減取組店」の登録を開始しました！

### 「おきなわプラごみ削減取組店」とは？

普段の生活で捨てられてしまう使い捨てのプラスチックごみを減らすため、スプーンやストローなどの「使い捨てプラスチック使用製品」の使用削減に取り組むお店を県が登録する取組です。

### 取組店を募集しています！

使い捨てプラスチック使用製品（スプーンや飲料用ストロー、歯ブラシなどの12品目）を提供している小売業（スーパー・百貨店・コンビニなど）、飲食店、宿泊業、クリーニング店などの事業者が対象です。対象製品を有料で提供するなど、プラスチックごみを減らす取組をしている場合は、ぜひご登録ください。

### 県民のみならずへ

「おきなわプラごみ削減取組店」を積極的に活用するなど、プラスチックごみの削減にご協力ください！



### 【登録のメリット】

- 「環境に配慮しているお店」として認知度がアップします！
- 店内に掲示できる「オリジナルステッカー」を配付します。
- 県のホームページで公表します。

環境に配慮している  
お店としての認知度アップ！



オリジナルステッカー



問い合わせ

環境整備課

電話：098-866-2231

## 沖縄県クリーンエネルギー導入ワンストップ相談窓口

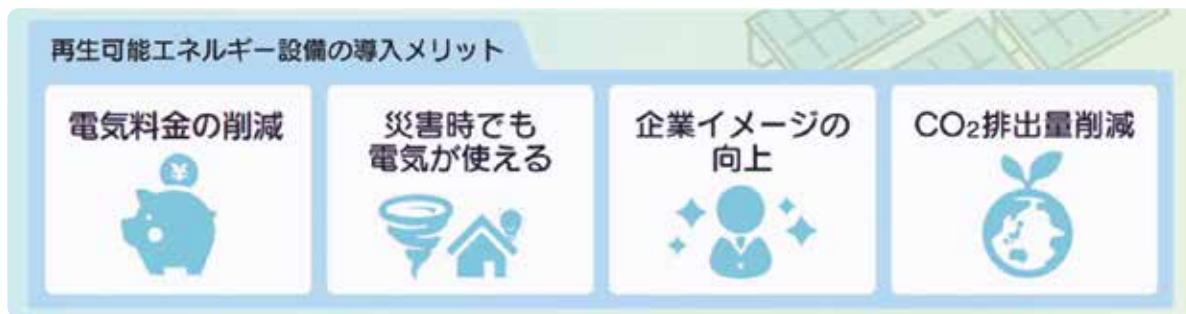
県では、2050年度の「脱炭素社会」の実現を目指し、「沖縄県クリーンエネルギー・イニシアティブ」を改訂しました。

同イニシアティブでは、新たに2040年度の将来像や数値目標を設定し、達成に向けたアクションプランを定めています。

その取り組み推進の一環として、「クリーンエネルギー導入ワンストップ相談窓口」を設け、太陽光発電や風力発電などの再生可能エネルギーを取り入れたい県民や事業者、自治体からの相談に対応しています。

窓口では、以下のような疑問に分かりやすくアドバイスします。

- 太陽光、風力発電や蓄電システム（つくった電気をためる装置）の導入方法
- 費用の考え方や、無理のない計画の立て方
- 国や県の補助金、支援制度の紹介、申込手続の進め方  
沖縄県では「島しょ県」という特性を生かし、地域でつくった電気を地域で使う「地産地消」の仕組みづくりを進めています。



問い合わせ

産業政策課

電話：098-866-2330



生活から就職まで 詳しくはこちらから  
グッジョブセンターおきなわ





# 世界一のアーチ橋

沖縄自動車道の西原JCTから南風原北IC間にある南風原高架橋は、かつてコンクリートアーチ橋として世界一のアーチ数を誇った橋です。上り線は20個、下り線は21個のアーチが連なります。

# 伝統にふれる かすりの道



琉球絣・南風原花織の産地として知られる南風原町。町本部・照屋・喜屋武の「かすりの道」周辺には織物工房が点在し、路面には「琉球絣」の模様が施されています。伝統を感じられる散策スポットです。

# 南風原町 STRELITZIA トリビア

まちの魅力や頑張る人々の取り組みなど、ファンにならずにいられないトピックスを紹介。

人口総数  
41,463人

世帯数  
17,503世帯



県内で4番目に小さい

面積  
10.76km<sup>2</sup>

STRELITZIA

合計特殊出生率  
2.14

ゴミのリサイクル率  
21.0% (県平均15.8%)

#県内で唯一海に面していない町 #観光大使はえるん #かぼちゃ、スターフルーツ、ストレリチアの産地 #南風原花織 #琉球絣

写真提供：南風原町、金城哲夫資料館

# 町の偉人 空を飛ぶ?!

「飛び安里」と呼ばれる親子は琉球王朝時代、ライト兄弟よりも早く有人飛行に成功したとして知られています。町役場には飛び安里が作った飛行機のレプリカが展示されています。



# 全国初の戦争遺跡文化財

南風原町には沖縄戦に備え日本軍が構築した沖縄陸軍病院南風原壕群20号があります。町は1990年に町の文化財に指定。第二次世界大戦の戦争遺跡が文化財に指定されたのは全国初でした。

# 人気ヒーローの脚本家



南風原町出身の脚本家、金城哲夫さんは「ウルトラシリーズ」を制作した円谷プロダクションのメインライターとして活躍。「ウルトラマン」「ウルトラセブン」などの作品に携わりました。

※資料館は松風苑内にあります。見学は予約が必要です(電話：098-889-3471)



※人口総数、世帯数(南風原町ホームページ令和8年1月末現在)、ゴミのリサイクル率(令和3年度、第3次南風原町一般廃棄物処理基本計画)、合計特殊出生率(平成30~令和4年人口動態保健所・市区町村別統計)

応募締切  
2026年  
4月30日

★「4月号プレゼント係」と明記してください。  
※抽選の上、プレゼントを差し上げます。※発送をもって発表とさせていただきます。※ハガキの場合は、締切当日消印有効。※いただいた個人情報、商品の発送のみに使用します。

- Q1 今号をどこで手に入れましたか? または何でご覧になりましたか?
- Q2 今号の「美ら島沖縄」で面白かったページは何ですか? その理由は?
- Q3 今号の「美ら島沖縄」で役立つページは?
- Q4 「美ら島沖縄」で取り上げてほしい内容はありますか?
- Q5 「美ら島沖縄」に関するご意見、ご感想があればお聞かせください。

高タンパク・低糖質  
TONPI (旨塩、スパイシー、スモーク)



豚皮で作ったカリッと食感のスナック菓子。健康志向の方にもおすすめ。  
商品に関する問い合わせ 株式会社日新ミートフーズ 電話:098-851-9546

本誌「美ら島沖縄」テレビ番組「うまらんちゅひろば」のアンケートに回答いただいた方から、抽選で毎月10名様に県産品をプレゼント!

アンケート&プレゼント



生活から就職まで 詳しくはこちらから  
グッジョブセンターおきなわ





— いつでも、どこでも、誰でも学べる生涯学習社会 —



座学



フィールドワーク



料理実習

### おきなわ県民カレッジとは？

こどもから高齢者まで、すべての県民が「生涯にわたり学び続けられる社会」を目指して開設されました。県内にお住まいの方なら誰でも入学でき、自分の興味・関心に合わせて楽しく学ぶことができます。

#### ● いつでも誰でも入学できる！

入学方法は、事務局（生涯学習推進センター）または最寄りの教育事務所に入学申込書を提出するだけです！入学された方には学習手帳「学びのパスポート」を無料で交付します。小さなお子さんからシニア世代まで、これまで8千名を超える方が入学しています（2025年12月末現在）。学習手帳を持っておきなわ県民カレッジ講座を受講してみましょう。

#### ● 学習の足跡を残そう！

講座を受講すると、学習手帳へスタンプを押します。受講した講座の記録をつけることで学習履歴を“見える化”し、どんなことを学んできたのか振り返ることができます。この機会に御自身、また家族や友人と学びの記録をつけてみませんか？



#### ● どんな講座があるの？

県教育委員会が主催する講座と、お住まいの市町村の公民館、図書館、大学などで開催される「連携講座」があります。

- **主講座催**：沖縄学をテーマにした美ら島沖縄学講座、地域の課題をテーマにした広域学習サービス講座、学校開放講座

- **連携講座**：歴史・文化・スポーツ・防災・子育て・健康・福祉など幅広いジャンル



どのような講座があるのか、まずは「まなびネットおきなわ」で検索！地域や開催時期等も指定して検索でき、新しい学びに出会えます。

右の二次元コードからも簡単にアクセスできます



#### ● 学びを奨励しています！ - 奨励賞授賞式 -

講座1時間を1単位として換算し、100単位ごとに申請により「奨励賞」を授与しています。「学びの証」として、奨励賞を目指して学びを深めていきましょう。



令和7年度奨励賞授賞式の様子

#### 県民の皆さんへ

「学びたい！」という気持ちから始まった一歩で、新しい出会いや活動の輪が広がり、地域の活動や交流につながっていきます。おきなわ県民カレッジは、そんな生涯学習の楽しさを県内全域で広げていきます。あなたも「学びの一歩」を始めてみませんか？

問い合わせ

教育庁生涯学習振興課（生涯学習推進センター） 電話：098-864-0474





**日**実施日、開催日、試験日 **期**期間、期限  
**場**場所、会場 **費**費用、料金 **対**対象  
**他**その他 **申**申し込み先 **問**問い合わせ先

日	月	火	水	木	金	土
			1	2	3	4
5	6	7	8	9	10	11
12	13	14	15	16	17	18
19	20	21	22	23	24	25
26	27	28	29	30		
					1	2
3	4	5	6	7	8	9
10	11	12	13	14	15	16
17	18	19	20	21	22	23
24	25	26	27	28	29	30
31						

4月  
5月

天候上の理由などにより、情報ひろばに掲載しているイベントなどが中止や延期になる場合があります。最新の情報は、各問い合わせ先にご確認ください。

## 試験

### 令和8年度職員採用試験計画

沖縄県人事委員会では、令和8年度に実施する職員採用試験計画を県人事委員会事務局ホームページで公表しています。令和8年度から、「社会人経験者を対象とした採用選考試験」を新たに実施します。各試験の日程や受験資格等は、県ホームページをご覧ください。



ホームページ



## 募集

### 建設労働者育成支援事業

躯体・設備基礎講習及び車両系建設機械等6種の資格取得が無料。  
**期**募集 4月1日(水)～6月17日(水)  
**研**研修 7月1日(水)～8月21日(金)  
**費**研修費用無料  
**対**建設業に興味のある離職者、新卒者などの求職活動中の方。募集定員10名  
**問**(受託者) 沖縄産業開発青年協会(厚生労働省委託)  
 ☎0980-43-3311  

 ホームページ

### 高等職業訓練促進給付金の受給希望者の募集

看護師等の資格取得を目指す県内町村在住のひとり親を対象に、高等職業訓練促進給付金の受給希望者を募集します。

期募集 4月1日(水)～30日(木)

**対**県内町村在住の母子家庭の母及び父子家庭の父  
**申**管轄の県福祉事務所  
**問**女性力・ダイバーシティ推進課  
 ☎098-866-2500

## お知らせ

### 福祉サービスの苦情解決



福祉施設や事業所、または在宅での福祉サービスに関してのお困り事はございませんか。福祉サービスの苦情解決をお手伝いします。詳しくは沖縄県福祉サービス運営適正化委員会まで。  
**問** 沖縄県福祉サービス運営適正化委員会  

 ホームページ

### はたらく人の笑顔のために

県労働委員会では、働く人と会社との間で起きた労働条件などに関するトラブルについて、中立・公平な立場から無料で解決のお手伝いを行っています。申請は、労働者個人、労働組合、会社のどちらからでもできます。

問 労働委員会事務局  
☎098-866-2551

### 狂犬病予防注射月間



4月から6月は狂犬病予防注射月間です。犬の飼い主は、毎年この期間に、飼い犬へ狂犬病の予防注射を受けさせる義務があります。予防注射は、市町村が行う集合注射のほか、動物病院でも受けることができます。注射を受けたら、必ず、市町村役場から注射済票(札)の交付を受け、犬に装着しましょう。  
**問** 各市町村狂犬病予防業務担当窓口  
 または業務生活衛生課  
 ☎098-866-2055  

 ホームページ

### 不正大麻・けし撲滅運動

「沖縄県不正大麻・けし撲滅運動」展開中。不正大麻・けしの情報がありましたら、県業務生活衛生課、各保健所、沖縄大麻取締支所、最寄りの警察署までご連絡ください。  
**期** 4月1日(水)～5月31日(日)  
**問** 業務生活衛生課  
 ☎098-866-2055  

 ホームページ



ホームページ



生活から就職まで 詳しくはこちらから  
**グッジョブセンターおきなわ**





春の全国交通安全運動



4月は、期待に胸を膨らませた新入学・入園のこともたちが慣れない道路を登下校します。

思いやりと譲り合いの気持ちをもって、県民総ぐるみで交通安全運動に取り組みましょう。

生活安全安心課

0998-8666-21187



生活保護制度

生活保護は、最低生活の保障と自立の助長を図ることを目的として、困窮の程度に応じ、必要な保護を行う制度です。

また、生活保護の申請は国民の権利です。生活保護を必要とする可能性はどなたにもあります。ためらわずにお住まいの

地域の福祉事務所までご相談ください。  
 問 お住まいの地域の福祉事務所または保護・援護課  
 0998-8666-24288



ホームページ



相談窓口ページ

生活困窮者自立支援制度

離職や収入の減少、就職、住まいや家族関係などで生活・暮らしにお困りの方は、一人で悩まずお気軽にお住いの市町村を管轄する自立相談支援機関にご相談ください。

問 保護・援護課

0998-8666-24288



ホームページ



相談窓口ページ

就学援助制度について



経済的理由により、就学困難と認められる小中学校の児童生徒の保護者に対して市町村が学用品費・学校給食費などを援助します。援助の対象者、内容は市町村によって異なります。詳しくは、学校

またはお住まいの市町村教育委員会へお問い合わせください。

問 問い合わせください。  
 教育庁教育支援課

0998-8666-2711



ホームページ

子ども医療でんわ相談 (#8000) (15歳未満対象)



県内では、休日・夜間の小児救急外来が非常に混雑している状況が続いています。小児救急外来を受診するか迷ったら「子ども医療でんわ相談（#8000）」を活用しましょう！

問 医療政策課

0998-8666-2111



ホームページ

農地の賃借は農地バンクで！

沖縄県農業振興公社は、「農地バンク」として農地の貸し借りの仲介役を担っています。賃料の徴収や支払いを公社が行い、農地は契約期間が終われば所有者へお返しします。使っていない農地をお持ちの方は、ご相談ください。



問 各市町村農政担当課または（公財）沖縄県農業振興公社

0998-882-6801



ホームページ

沖縄県キャリアセンターの案内



沖縄県キャリアセンターでは、おおむね15歳から59歳までの方を対象に就職活動を支援しています。個別相談、各種セミナー、書類添削などを実施しています。

問 沖縄県キャリアセンター

0998-8666-5465



ホームページ

沖縄県不発弾探査補助金



沖縄県では多くの不発弾が見つかっていきます。建築工事や土地活用などを行う際には、不発弾探査を実施しましょう。

問 危機管理課(分室)

0998-8666-21153



ホームページ



生活から就職まで 詳しくはこちらから  
 グッジョブセンターおきなわ



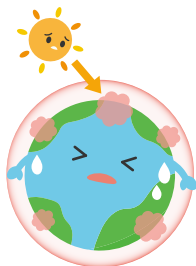
# 子どもたちの未来と今の家計に賢い選択！ おきなわ省エネ家電購入応援キャンペーン



## 私たちの島が危ない？ 沖縄で感じる気候変動のサイン

沖縄でも、海水温と水位の上昇、雨の降り方の変化など、気候変動が起きています。平均気温は100年あたり約1.7℃上昇しており、令和6年7月には、那覇で初めて36℃を超える最高気温が確認されました。

これらは、温室効果ガスによる地球温暖化が主な原因です。中でも最も影響が大きい二酸化炭素を減らしていくことが特に重要です。



## 地球にやさしいサイン、それは「緑のe」

県では、3月から「おきなわ省エネ家電購入応援キャンペーン」を実施しています。今なら対象となる「省エネ家電」の購入でキャッシュレスポイントがもらえます。

省エネ性能の高い家電を選ぶことで家庭からの二酸化炭素排出を減らし、地球温暖化対策に貢献することができます。

沖縄の美しい自然環境を子どもたちの未来につなぐためにも、省エネ性能の高い家電を選びましょう。

**このマークが  
キャンペーンの  
対象製品です**



**緑のeマーク**  
達成している製品



**オレンジのeマーク**  
未達成の製品

出典：「省エネ型製品情報サイト」（経済産業省資源エネルギー庁）

## 賢く買って、ずっとおトク

省エネ家電は、電気料金の節約にも効果的です。省エネ基準を達成している製品（緑のeマーク）と未達成の製品（オレンジのeマーク）を比べると、年間でこれだけの差が出ます（環境再生課調べ）。

エアコン（6畳用）：年間約4,700円  
冷蔵庫（410L前後）：年間約6,220円  
テレビ（55V型）：年間約4,720円

長く使う家電だからこそ、電気料金の節約効果は大きいですね。キャンペーン中の今、省エネ製品を選んでダブルでおトクを手に入れましょう。

対象品目・基準			
エアコン			
能力・容量	基準年度	ポイント交付額	
		通常店舗	地域協力店
2.2kw以下	2027年度 省エネ基準達成率 100%以上	20,000	40,000
2.5kw～2.8kw		25,000	50,000
3.6kw以上		30,000	60,000
冷蔵庫			
総力・容量	基準年度	ポイント交付額	
		通常店舗	地域協力店
150L～350L	2021年度 省エネ基準達成率 100%以上	5,000	10,000
351L～450L		10,000	20,000
451L以上		20,000	40,000
テレビ			
能力・容量	基準年度	ポイント交付額	
		通常店舗	地域協力店
40v型～49v型	2026年度 省エネ基準達成率 100%以上	5,000	10,000
50v型以上		10,000	20,000

キャンペーンの詳細は  
おきなわ省エネ家電購入応援キャンペーン事務局まで

電話：050-1792-6645

受付時間：10:00～18:00（土日祝日問わず）



問い合わせ 環境再生課 電話：098-866-2064

自治体広報紙配信スマートフォン用アプリ「マチイロ」に「美ら島沖縄」を掲載しています。「マチイロ」サイト（外部サイトリンク）から専用アプリをダウンロードしてご覧ください。



県政、出前します！  
おきなわ県政出前講座  
現在、102テーマの講座を提供中！県の職員が講師として出向きます。詳しくは、県ホームページをご覧ください。



※番組編成の都合により、放送日時など変更になることがあります。  
「美ら島沖縄」公式アカウント  
インスタグラム  
「美ら島沖縄」で取り上げた県の取り組みや情報を、イラストや写真で紹介します。

県政広報ラジオ番組  
ラジオ県民室（毎週月～金）

- ラジオ沖縄（864KHz）  
11時50分～11時55分
- RBCiラジオ（738KHz）  
11時55分～12時00分
- FM沖縄（87.3MHz）  
12時55分～13時00分

「うまんちゅひろば」は、新年度の放送開始に向けて、ただいま準備中です。（4月の放送予定はありません）5月以降の放送予定については、本誌5月号や県ホームページ、県公式Xなどでお知らせします。

県政広報テレビ番組  
うまんちゅひろば  
● 琉球放送（RBC）  
土 13時10分～13時15分  
日 8時25分～8時30分  
● 沖縄テレビ（OTV）

過去の放送をYouTubeでご覧いただけます▶



広報課からのお知らせ



生活から就職まで 詳しくはこちらから  
グッジョブセンターおきなわ



廣告

広告

企画・編集・発行／**沖縄県知事公室広報課** 〒900-8570 沖縄県那覇市泉崎1-2-2 TEL:098-866-2020  
制作・印刷／**光文堂コミュニケーションズ株式会社** 〒901-1111 沖縄県島尻郡南風原町字兼城577 TEL:098-889-1121  
この冊子は16,200部印刷し、1部当たりの経費は約77.7円です。(当経費は制作費から広告収入を差し引いた金額です。)



環境に優しい植物性インク  
を採用しています



当紙のUV劣化防止剤は63%の  
再生紙で印刷されています