



漁業調査船

丸南四



沖縄県



ごあいさつ

この度多くの方々の御協力で、近代装備の素晴らしい調査船「図南丸」が竣工いたしました。

本県は四方を海に囲まれ、海洋との結びつきは特に強いものがあります。先人達は交易や漁業のため中国や南方諸島まで雄飛いたしました。

先人達の築き上げた歴史と伝統を受け継ぎ発展させることは我々県民に課せられた大きな使命であり、この図南丸の竣工は極めて意義深いものがあります。

今日の水産業は、各国200海里水域や公海水域での漁業規制のほか総体的な水産生物資源の減少等に伴い、漁業経営は大変厳しい情勢にあります。そのため、沖合い及び沿岸水域での資源開発と有効利用を図ることが強く求められております。

最新鋭の調査機器等を装備した図南丸は、漁業者の期待に十分応えてくれるものと確信し、その竣工を心から喜ぶものであります。

平成7年2月吉日

沖縄県知事

大田昌秀



本船の主要目等

起工	平成6年9月12日	総トン数	176トン
進水	平成6年12月15日	速力(試験運転最高)	13.757ノット
竣工	平成7年2月23日	(航海)	12.00ノット
船主	沖縄県	容積	
建造施工	株式会社 強力造船所	燃料油槽	74.25 ^m
設計監督	社団法人 漁船協会	潤滑油槽	4.53 ^m
長さ(全長)	41.43m	清水槽	13.40 ^m
(登録)	35.72m	雑用清水槽	8.44 ^m
(垂線間)	35.50m	魚艙(ベール)	16.57 ^m
幅(型)	7.00m	定員	合計 20名
深さ(型)	3.00m		(船員14名・その他6名)
計画満載吃水(型)	2.70m	資格	第3種漁船

本船の主な特徴

1. 船体 船首バルブ、船尾バルブ構造とし、シーリングラダー、バウスラスターの採用。
2. 機関 中速機関、データログ及びハイスキュー可変ピッチプロペラの採用。
3. 通信 GMDSS 設備、衛星放送受信装置、船舶電話
4. 諸装置等 ハイブリット航法装置、海底地形調査装置、計量魚群探知機、衝突予防装置、その他。
5. 居住環境 居住区の拡大、空気調和装置による環境制御、防音・防振対策。



おもな設備

最新鋭の機器を装備するとともに、居住環境に配慮した
近代的な漁業調査船



船 橋



操舵室 前



操舵室 後



調査室



無線室



船長室



食 堂



観測ウインチ



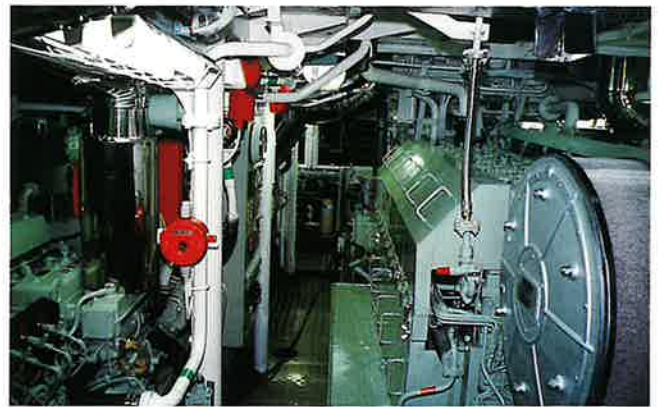
パウスラスタ



可変ピッチプロペラ・シリングラダー



機関室



主機



監視室 監視盤



配電盤

主要設備要目

甲板機械、漁撈設備

操舵機	1台
電動油圧 4.0T-M×3.7kW	
揚錨機	1台
電動油圧 3.0T×15M/min×37kW	
係船機	1台
電動油圧 3.0T×15M/min×22kW	
甲板クレーン	1台
油圧 0.8T×最大作業半径8.470M	
ラインホーラー	1台
油圧 0.2T×264M/min	
ブラン捲機	1台
電動 0.75kW	
マグリール	1台
油圧 6.9kg×320M/min	
スローコンベア	各1台
電動 3.0M×0.4M×0.4kW 3.15M×0.4M×0.4kW	
漁撈用省力化設備	1式
幹繩格納装置、繰出機、制御盤他	
いか釣機	5台
電動 400W	
立縄釣機	5台
電動 200W	
軸流送風機	
2.2kW 機関室用	2台
0.75kW "	1台
0.4kW "	1台
0.2kW 艙室用	1台
0.75kW パウスラスター室、倉庫(荒天型)	1台
0.4kW 便所、洗面用	1台
空気調和装置	
30,000Kcal/hr×7.5kW	2台
2,500Kcal/hr×0.75kW	1台
バックアップ装置	各1台
4kW, 2.5kW	
カラスキャンニングソナー	1式
175KHZ ストローク1200mm	
魚群探知機	各1式
記録式、14インチカラーディスプレイ	
高精度計量魚群探知機	1台
50/200KHZ、資源調査、生態調査	
海底地形探索装置	1式
20インチCRT、3次元グラフィック	
ブイ装置	1式
セルコールブイ、呼出送信機、選択呼出装置	

冷却設備

冷却装置	1式
魚倉-間接冷却式(R22/ナイブライン)	
冷凍機	1台
34,200Kcal/hr×15kW 魚倉-10°C	
餌料庫冷凍機	1台
1,800Kcal/hr×2.2kW	

機関設備

主機関	1台
1,200PS×900RPM 中速ディーゼル機関	
プロペラ	1台
4翼、スキュー可変ピッチ	
パウスラスター	1台
2.0T×300PS 可変ピッチ	
発電機関	
220PS×1,200RPM ディーゼル機関	2台
50PS×1,800RPM "	1台
機関制御盤	1式
CRT表示、機関集中監視	
機関室表示盤	1式
壁掛型	
冷凍装置制御盤	1式
壁掛型及びコンソール組込	
主空気圧縮機	1台
電動 3.7kW 縦型水冷2段	
補助空気圧縮機	1台
4PS 横型水冷吸気慣性	
燃料油清浄機	1台
400ℓ/hr	
潤滑油清浄機	1台
400ℓ/hr	
油水分離器	1台
0.5m ³ /hr×15PPM	
造水装置	1台
逆浸透 3T/D	
滅菌装置	1台
塩素式	
温水器	1台
清水 3m ³ /hr	

電気設備

発電機	
AC225V×180KVA	2台
" ×40KVA	1台
主配電盤	1面
180KVA×2+40KVA DF型、自動負荷分担	
変圧器	1式
225/105V×15KVA×3台	
蓄電池	
DC24V×120AH	1群
DC24V×200AH	2群
DC24V×300AH	1群
探照灯	1台
キセノン式 3kW	
作業灯	
投光器 400W	11個
水銀灯 400W	1個
ハイウェイ灯 400W	8個

主要設備要目

通信、計測、警報装置

電話装置	1式
直通共電式3系統、自動交換20回線	
エンジンテレグラフ	1式
照光式押ボタン 11	
電子ホーン	1式
第3種	
船内指令装置	1式
100W トークバック方式	
海水温度記録計	1式
電子式自動平衡型	
魚倉温度計	1式
電子式自動平衡型	
火災警報装置	1式
手動、自動式	
監視用テレビ装置	1式
沿岸用船舶電話	1台

航海計器

磁気コンパス	1式
165m/m反映式	
ジャイロコンパス	1式
レピーター付	
レーダー	各1台
60kW×120マイル(Sバンド)	
25kW×120マイル(Xバンド)	
ハイブリッド航法装置	1式
GPS、ロランA、C、テープレコーダ組込	
無線方位測定機	1台
中波、中短波	
風向風速計	1式
真風向、風速表示	
操舵室制御盤	1式
コンソール型	
旋回窓	2台
350φ	
電動ワイパー	3台
扇式	

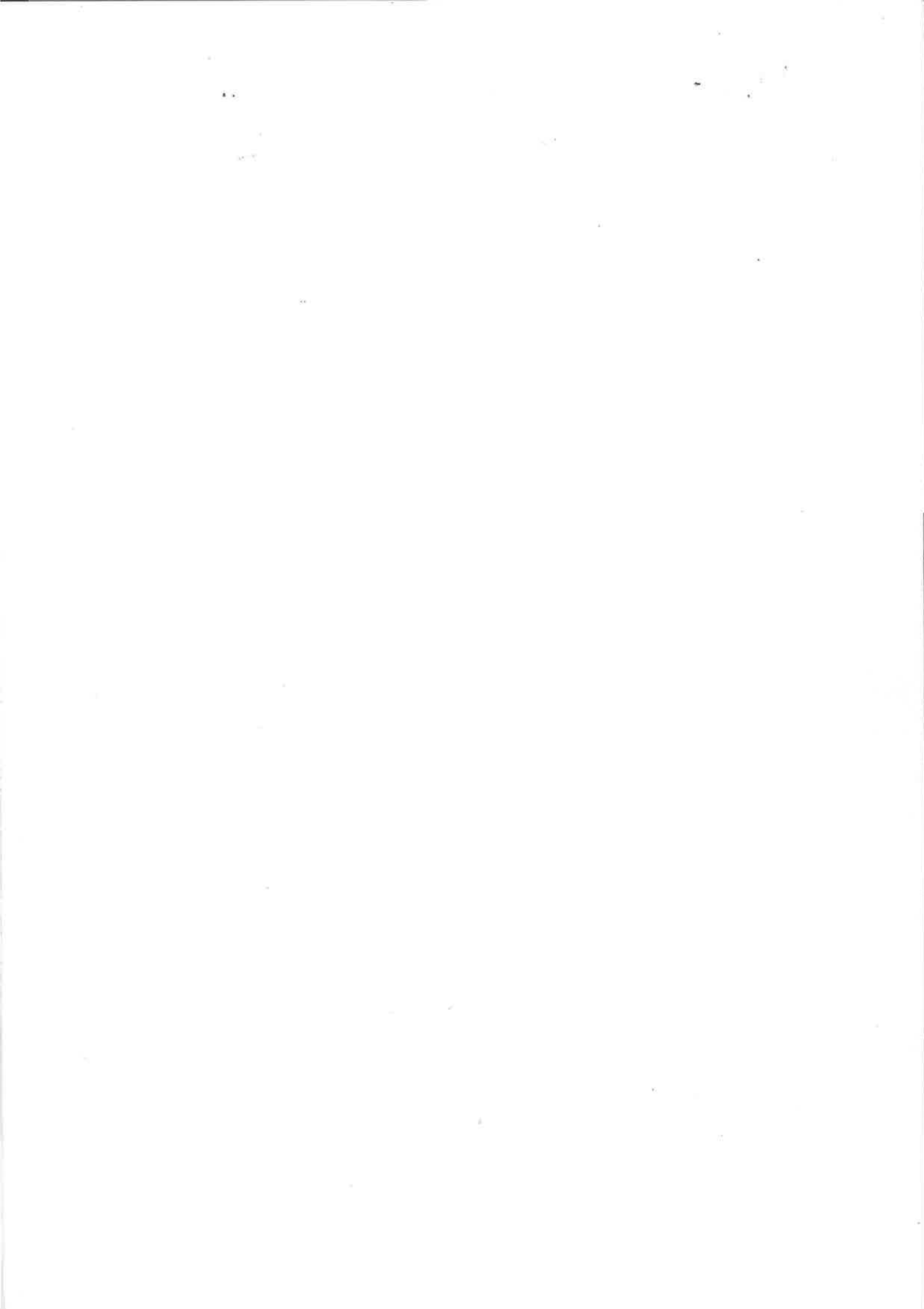
無線装置

第1送信機	1台
250W	
第2送信機	1台
250W	
受信機	3台
全波	
聴守信機	1台
DSC受信周波数専用	

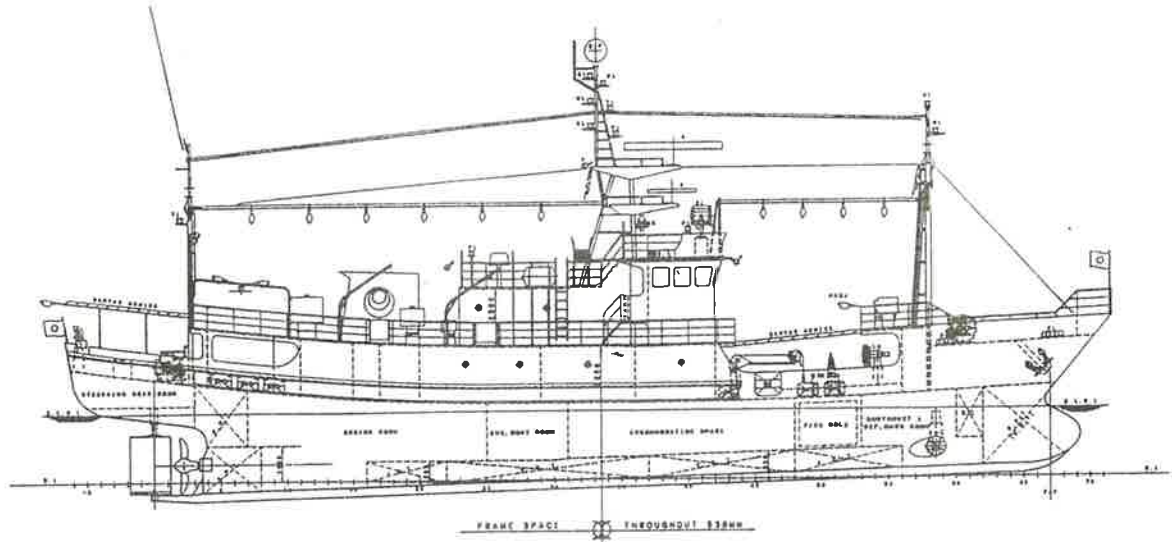
緊急自動受信機	1台
2,182KHz受信専用	
SSB・DSB無線装置	各1台
27MHz J3E 25W、A3E 1W	
国際VHF無線装置	1式
155~163MHz 25W	
VHF船上通信装置	3式
450MHz 1W	
双方向VHF無線装置	2式
G3E 0.8W	
EGC受信機	1式
航海、気象、捜索救助情報	
ナブテックス受信機	1式
航海、気象、捜索救助情報	
衛星EPIRB	1式
406MHz 5W	
空中線共用装置	1式
AM/FM受信	
気象ファクシミリ	1式
固体記録方式	
船間ファクシミリ	1式
感熱記録方式	

観測装置

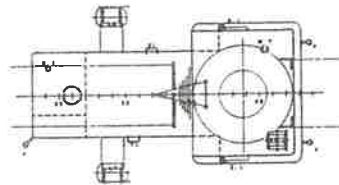
サーモサリノグラフ	1式
データ処理装置付	
バイオテレメトリーシステム	1式
ピンガー5本	
係留流向流速計	2台
使用可能深度2,000m	
魚体長・体重測定器	2式
デジタル	
顛倒採水器	3台
ナンセン式 1.3ℓ 2本掛け	
顛倒寒暖計	各8個
防圧式 被圧式	
採水器・架台	1台
木製 8台用	
ノルパックネット	1式
口径60mm ろ過部側長180mm	
深度計、水温計	各5本
水深500m耐圧	
多層型流速計	1式
測深儀	1台
電動油圧 0.15T×90M/min 3φmm×1,500m	
観測ウインチ	1台
油圧 0.45T×50M/min、5φmm×500m	



M. S. TONAN MARU,
GENERAL ARRANGEMENT

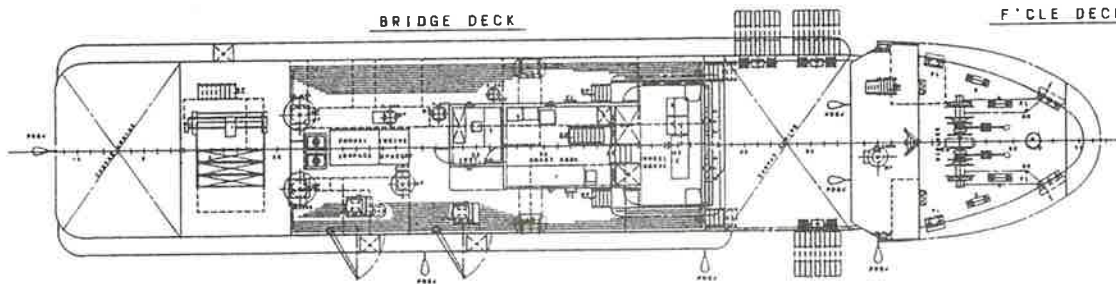


COMPASS DECK

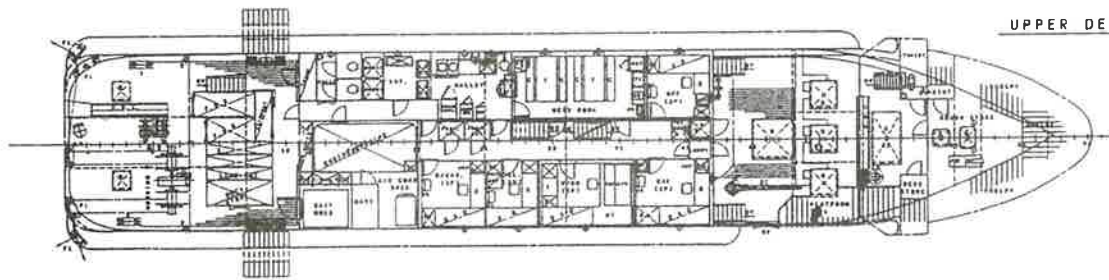


BRIDGE DECK

F'CLE DECK



UPPER DECK



UNDER DECK

