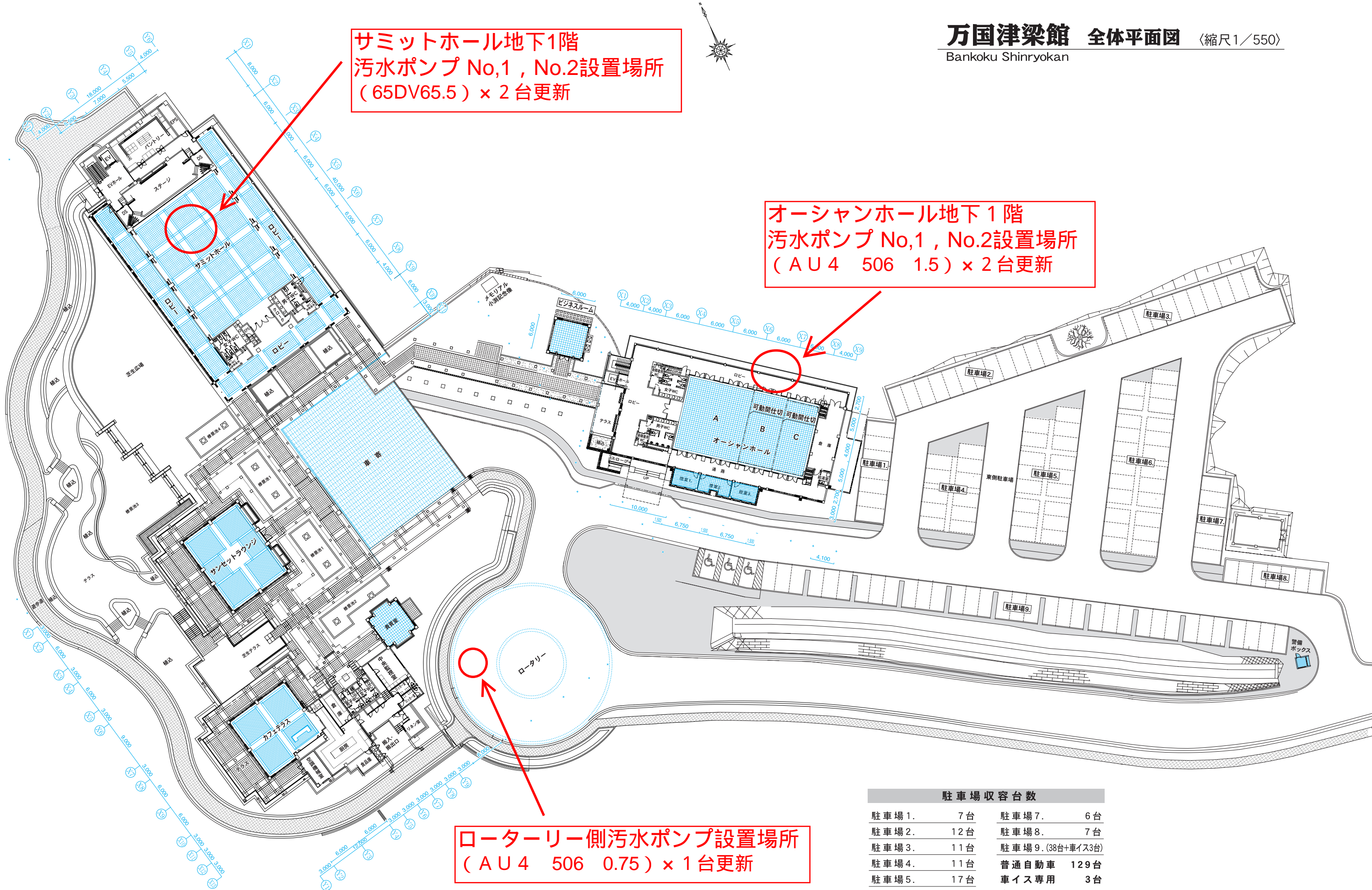


サミットホール地下1階
汚水ポンプ No.1, No.2設置場所
(65DV65.5) × 2台更新

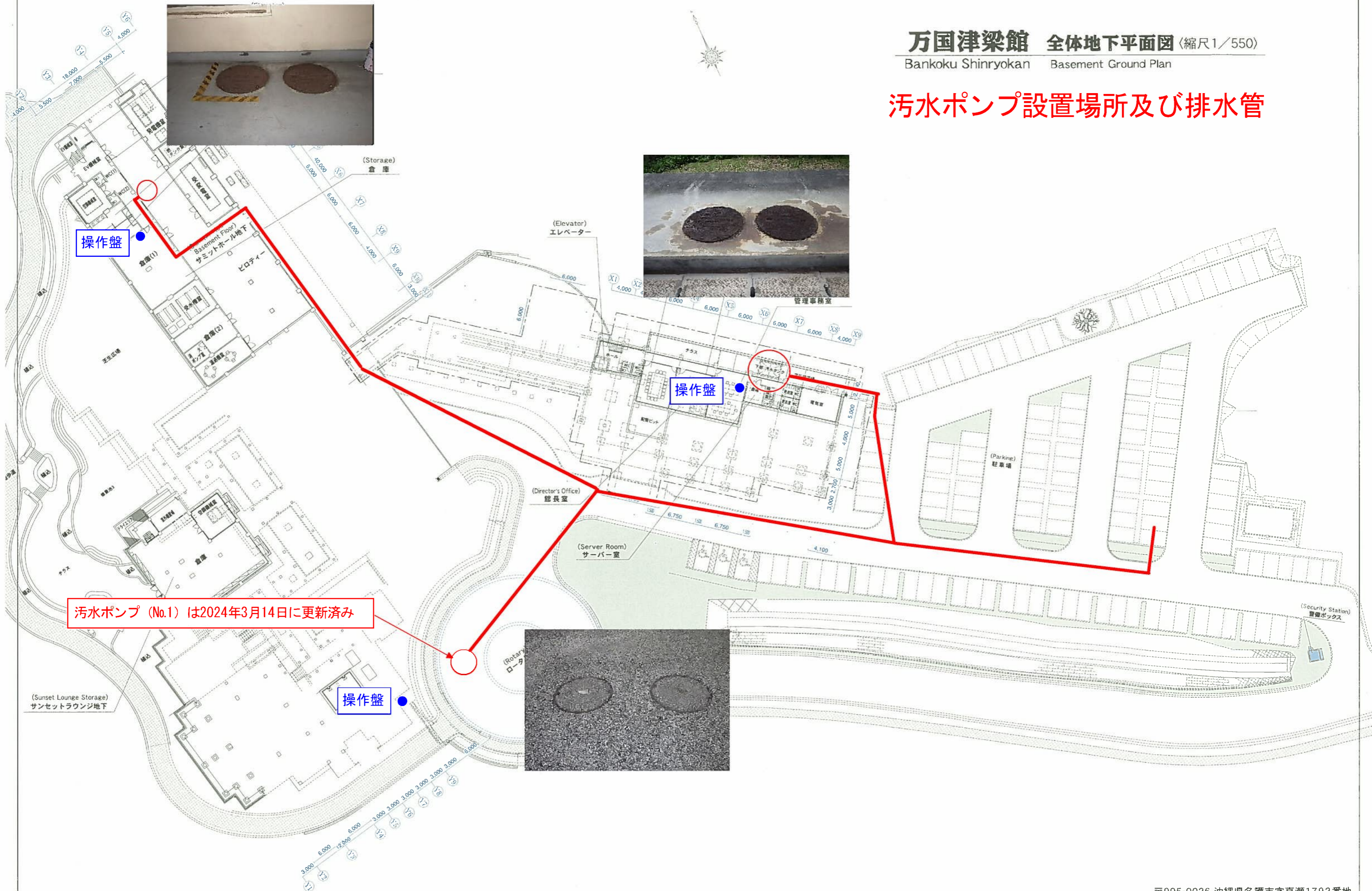
オーシャンホール地下1階
汚水ポンプ No.1, No.2設置場所
(AU4 506 1.5) × 2台更新

ロータリー側汚水ポンプ設置場所
(AU4 506 0.75) × 1台更新



駐車場収容台数			
駐車場1.	7台	駐車場7.	6台
駐車場2.	12台	駐車場8.	7台
駐車場3.	11台	駐車場9.	(38台+車イス3台)
駐車場4.	11台	普通自動車	129台
駐車場5.	17台	車イス専用	3台
駐車場6.	23台	合計	131台

汚水ポンプ設置場所及び排水管



汚水ポンプ (No.1) は2024年3月14日に更新済み

図面目録

図面番号	図面名称	縮尺	図面番号	図面名称	縮尺
M-0	図面目録		M-37	会議棟 地下1階平面図 (消火)	1:100
M-01	案内図・位置図	1:1000	M-38	会議棟 1階平面図 (衛生)	1:100
M-02	機器表-1 (空調)		M-39	会議棟 2階平面図 (衛生)	1:100
M-03	機器表-2 (空調)		M-40	会議棟 地下1階便所・受水槽室詳細図	1:50
M-04	機器表-1 (換気)		M-41	会議棟 1階便所詳細図 (衛生)	1:50
M-05	機器表-2 (換気)		M-42	会議棟 1階厨房詳細図 (衛生)	1:50
M-06	系統図 (空調・風道)	1:100	M-43	ラウンジ棟 地下1階・1階平面図 (衛生)	1:100
M-07	会議棟 地下1階平面図 (空調・風道)		M-44	レセプション棟 1階・R階平面図 (衛生)	1:100
M-08	会議棟 1階平面図 (空調・風道)		M-45	レセプション棟 1階便所詳細図 (衛生)	1:50
M-09	会議棟 地下1階空調機械室詳細図 (空調・風道)	1:50	M-46	レセプション棟 1階厨房詳細図 (衛生)	1:50
M-10	会議棟 地下1階平面図 (空調・配管)	1:100	M-47	池循環ろ過設備系統図	
M-11	会議棟 1階平面図 (空調・配管)	1:100	M-48	1階平面図 (池循環ろ過)	1:100
M-12	会議棟 2階平面図 (空調・配管)	1:100	M-49	会議棟 地下1階機械室詳細図 (池循環ろ過 配管)	1:30
M-13	会議棟 地下1階平面図 (計装)	1:100	M-50	会議棟 地下1階機械室詳細図 (池循環ろ過 電気)	1:20
M-14	会議棟 1階平面図 (計装)	1:100			
M-15	会議棟 2階平面図 (計装)	1:100		舞台機務設備工事	
M-16	ラウンジ棟 地下1階・1階平面図 (空調・風道)	1:100	M-51	機器配置平面図	1:50
M-17	ラウンジ棟 地下1階空調機械室詳細図 (空調)	1:50	M-52	スノコ配置図	1:50
M-18	ラウンジ棟 地下1階・1階平面図 (計装)	1:100	M-53	スノコ荷重分布図	1:50
M-19	レセプション棟 1階・R階平面図 (空調・風道)	1:100	M-54	機器配置縦断面-1	1:50
M-20	レセプション棟 空調機械室詳細図 (空調・風道)	1:50	M-55	機器配置縦断面-2	1:50
M-21	レセプション棟 1階・R階平面図 (空調・配管)	1:100	M-56	仕様書 機器配置横断面	1:50
M-22	レセプション棟 1階・R階平面図 (計装)	1:100	M-57	スノコ台 キャットウォーク平面図	1:50
M-23	会議棟 地下1階平面図 (換気)	1:100	M-58	スノコ台 キャットウォーク縦断面図	1:40
M-24	会議棟 1階平面図 (換気)	1:100	M-59	スノコ台 キャットウォーク横断面図	1:40
M-25	会議棟 2階平面図 (換気)	1:100	M-60	スノコ台 鉄骨平面図	1:25
M-26	会議棟 1階厨房詳細図 (換気)	1:50			
M-27	ラウンジ棟 地下1階・1階平面図 (換気)	1:100		E V 設備	
M-28	レセプション棟 1階・R階平面図 (換気)	1:100	M-61	仕様書 B1階昇降路・機械室平面図	1:20
M-29	レセプション棟 1階厨房詳細図	1:50	M-62	昇降路平面・出入口正面・断面図	1:20
M-30	外構配管図 (衛生)	1:1000	M-63	昇降路断面図	1:20・1:50
M-31	全体配置図 (衛生)	1:300	M-64	かご意匠図	1:20・1:50
M-32	機器表 (衛生)		M-65	出入口乗場意匠図	1:2・1:20
M-33	衛生器具表 (衛生)		M-66	かご内操作盤意匠図	1:1・1/2
M-34	系統図 (給水)		M-67	インジケーター意匠図	1:1・1:2
M-35	系統図 (消火)		M-68	カーポジション・インジケーター意匠図	1:2
M-36	会議棟 地下1階平面図 (衛生)	1:100			

年月日	1)				現場代理人	主任技術者	製図	工事名称	図面名称	図面番号
	2)							沖縄国際友好会館 (仮称) 建設工事 (機械設備)	図面目録	図和設備工業 例 建設共同企業体
	3)							作成 年 月 日 決定 年 月 日 縮尺	NO SCALE	M-0
	4)									

機器表

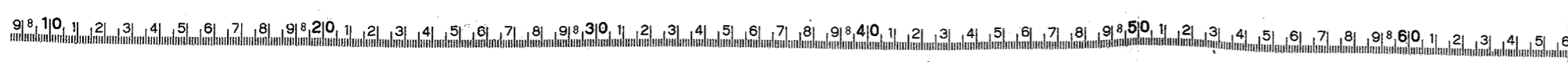
機器番号	名称	仕様	台数	備考
T-1	受水槽	型式: FRP製, 複合板, 中仕切付 (2層式) 容量: 27,000 L (有蓋) サイズ: 4,000×4,000×2,000H 設置型: 1.5 G チャンネルベース (蓋船ドブ付), ボルトナット (SUS製) マンホール: 600φ (キー付) × 2 内外梯子: ステンレス製 × 2	1	基礎は建築工事
T-2	受水槽 (中水用)	型式: FRP製, 複合板, 中仕切付 (2層式) 容量: 12,000 L (有蓋) サイズ: 3,000×2,500×2,000H 設置型: 1.5 G チャンネルベース (蓋船ドブ付), ボルトナット (SUS製) マンホール: 600φ (キー付) × 2 内外梯子: ステンレス製 × 2	1	基礎は建築工事
PU-1	加圧給水ポンプ	型式: 定圧給水ポンプユニット 能力: 32φ×150 L/min×25m×0.75kw×2台 (3φ-200v) 自動交互並列運転制御機能 (別途電線管等と同梱付) 防振架台付	1	基礎は建築工事 電線管等と同梱は、電気工事
PU-2	加圧給水ポンプ (中水用)	型式: 定圧給水ポンプユニット 能力: 32φ×150 L/min×25m×0.75kw×2台 (3φ-200v) 自動交互並列運転制御機能 (別途電線管等と同梱付) 防振架台付	1	基礎は建築工事 電線管等と同梱は、電気工事
PD-1	汚物用水中ポンプ	型式: 水中型, 着底設置型, ボルトテック型 能力: 65φ×650 L/min×15m×5.5kw×2台 (3φ-200V) ケーブル付 自動交互+自動型の交互並列運転 (別途電気工事)	1	制御盤は、電気工事
GT-1	グリーストラップ	型式: 鋼製型, SUS製 容量: 150 L フタ: ステンレス製	1	
GT-1B	グリーストラップ	型式: 鋼製型, FRP製 容量: 200 L フタ: ステンレス製	1	
GWH-1	瞬間湯沸器	型式: 屋外壁掛型, 暖房対策仕様 能力: 24号タイプ 減圧逆止弁付 リモコンスイッチ及操作盤付	1	
GWH-1B	瞬間湯沸器	型式: 屋外壁掛型, 暖房対策仕様 能力: 24号タイプ 減圧逆止弁付 リモコンスイッチ及操作盤付	1	

機器番号	名称	仕様	台数	備考
T-3	給水水槽	型式: FRP製, 複合板 容量: 700 L (有蓋) サイズ: 1,000×1,000×1,000H 鉄骨架台 (蓋船ドブ付): 壁付け, ボルトナット (SUS製) マンホール: 600φ (キー付)	1	基礎は建築工事

年月日	製図事項	現場代理人	主任技術者	製図	工事名称	製図名称	製図番号
1)					沖縄国際友好会館 (仮称) 建設工事 (機械設備)	機器表 (衛生)	
2)							
3)							
4)							

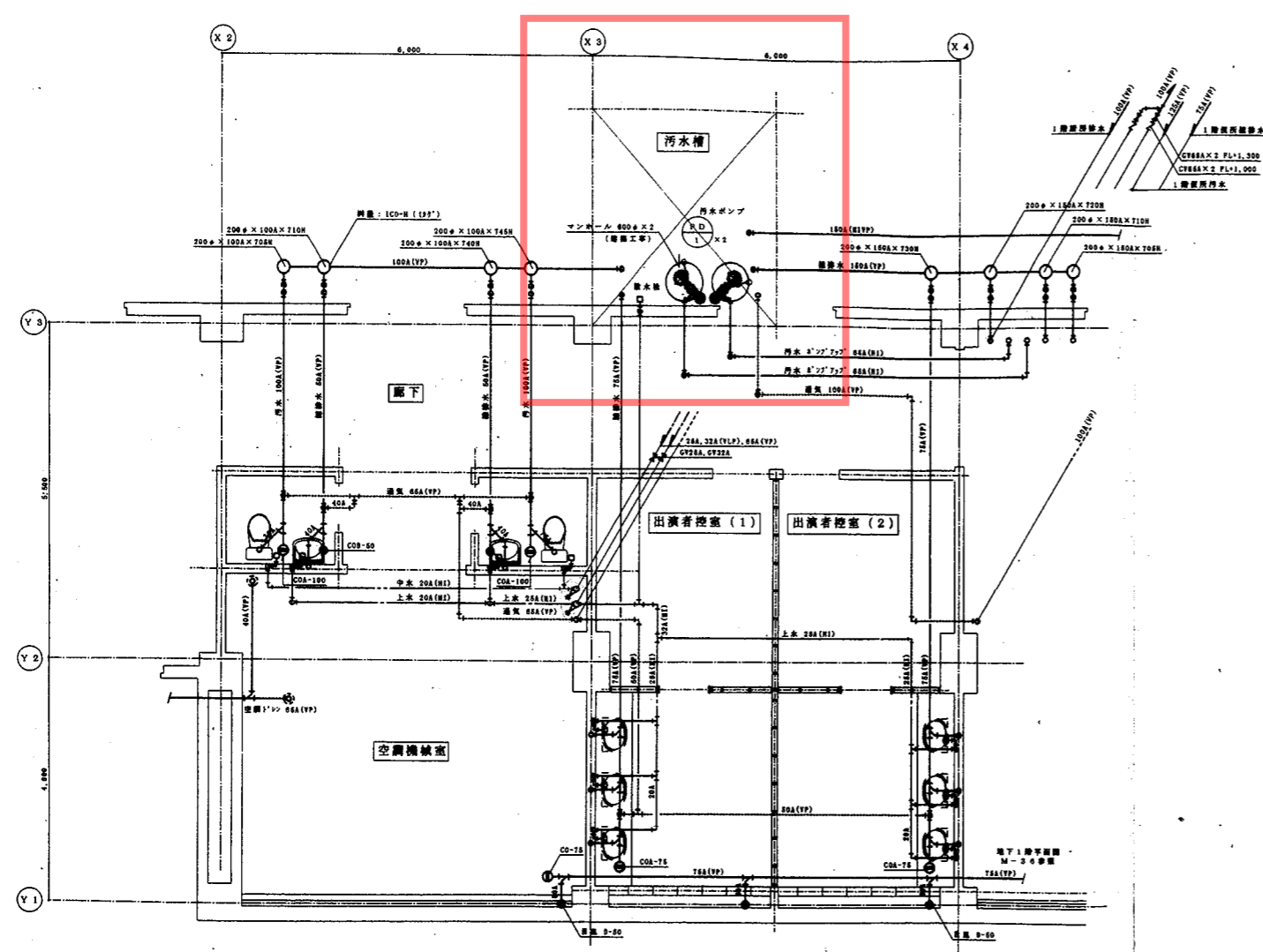
NO SCALE

国和設備工業 株式会社 建設共同企業体 M-32

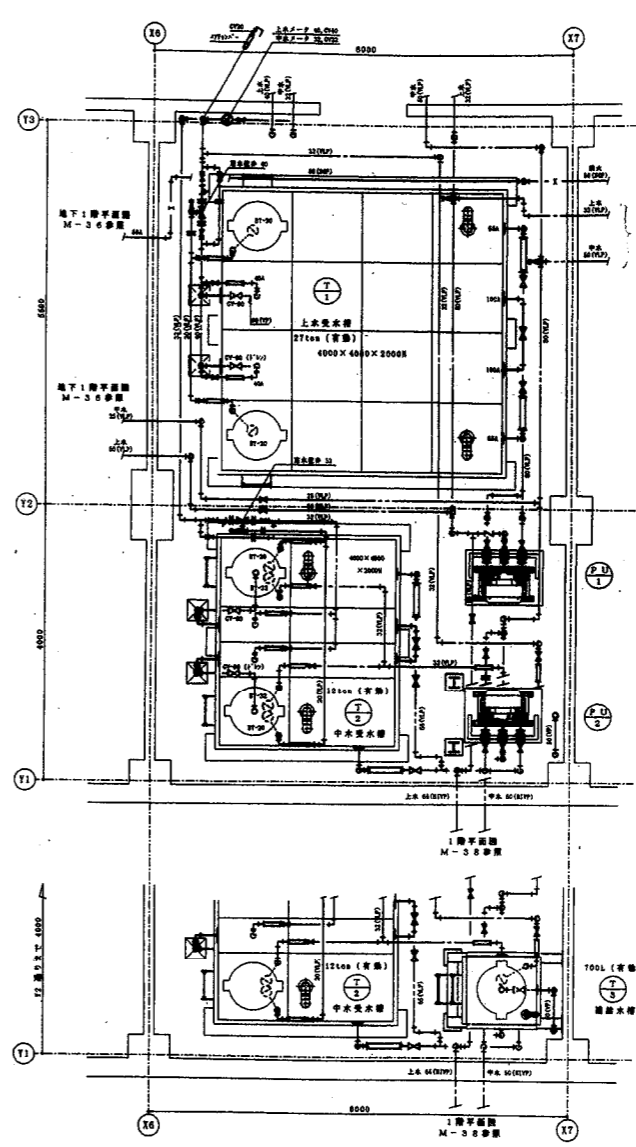


99N-013 -034

サミットホール地下1階
汚水槽設置場所



地下1階便所詳細図 S=1:50



地下1階受水槽室詳細図 S=1:50

T-1	
定水配弁	40
給水	GV-40 x4
(一次側)	GV-20 x2
	PJ-40 x2
	Tst-40
	BT-20 x2
高圧管	GV-100
給水	GV-85 x2
(二次側)	PJ-85 x2
給水	GV-80 x2
オーバーフロー	100 x2,
防虫アシ付き	SUS

PU-1	
給水	GV-85 x2
(一次側)	PJ-85 x2
給水	GV-80
(二次側)	PJ-80

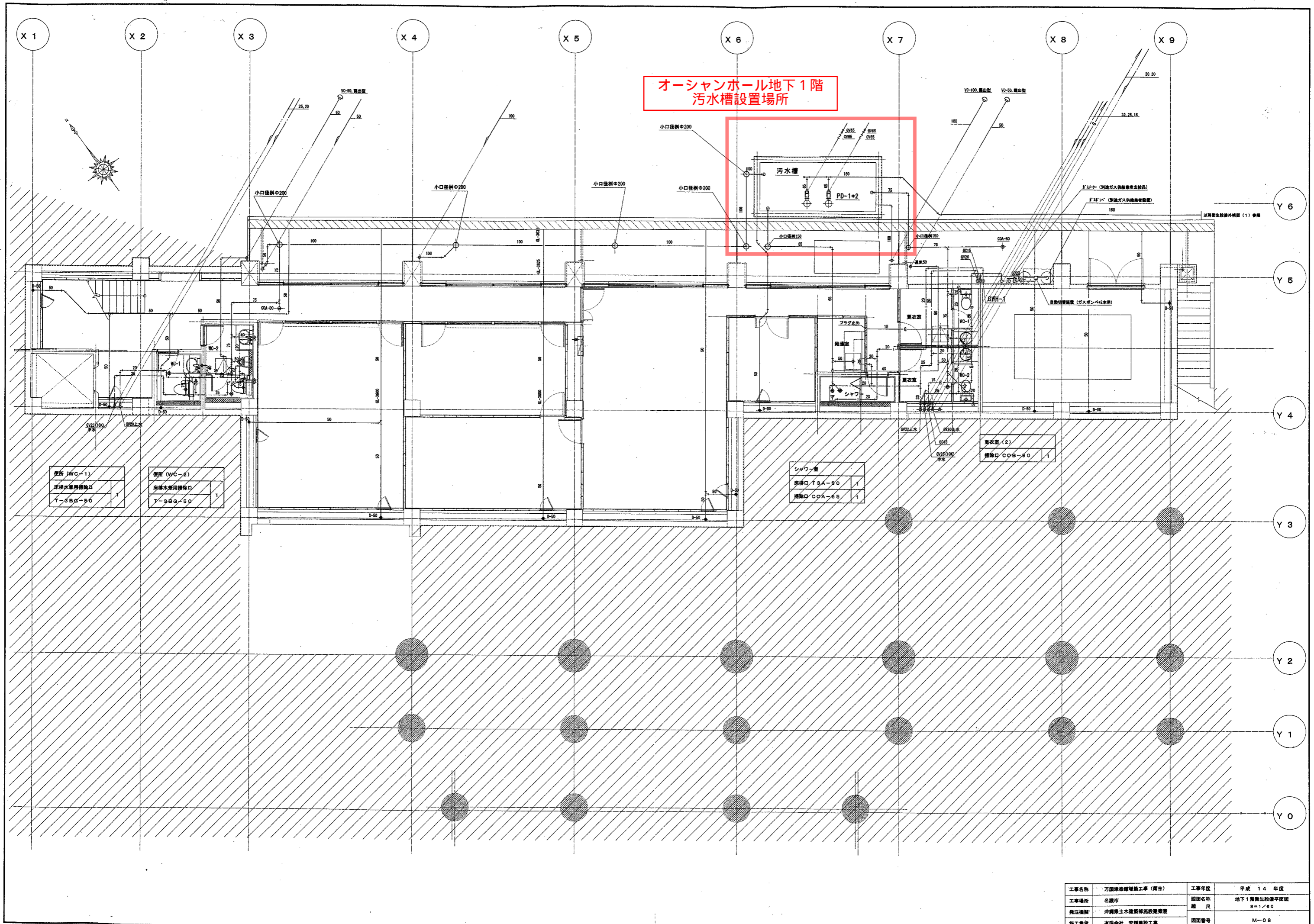
T-2	
定水配弁	32
給水	GV-32 x4
(一次側)	GV-20 x2
	PJ-32 x2
	PJ-20 x2
	Tst-32
	BT-20 x2
高圧管	GV-100
給水	GV-85 x2
(二次側)	PJ-85 x2
給水	GV-80 x2
オーバーフロー	100 x2,
防虫アシ付き	SUS

PU-2	
給水	GV-85 x2
(一次側)	PJ-85 x2
給水	GV-80
(二次側)	PJ-80

T-3	
給水	GV-32
(一次側)	PJ-32
	BT-32
給水	GV-32 x2
(二次側)	PJ-32
給水	GV-40
オーバーフロー	50
防虫アシ付き	SUS

年月日	変更事項	現場代理人	主任技術者	製図	工事名称	図章	会館様	国和設備工業 株式会社	建設共同企業体	M-40
1.1					沖縄国際友好会館(仮称)建設工事(機械設備)		地下1階便所・受水槽室詳細図(衛生)			
2.1										
3.1										
4.1										

99N-013-042



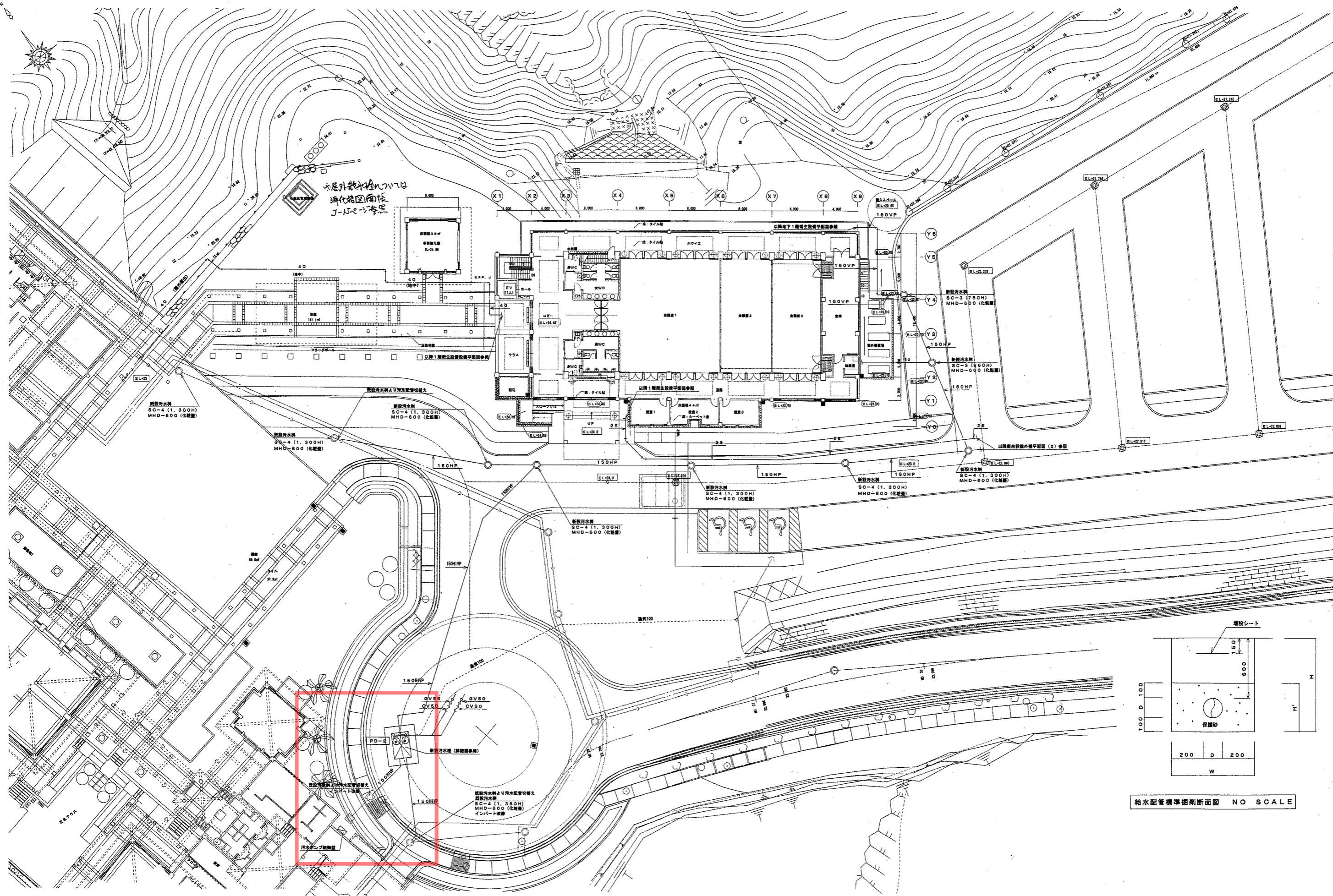
オーシャンホール地下1階
汚水槽設置場所

便所 (WC-1)	便所 (WC-2)
排水水管用掃除口	排水水管用掃除口
T-8BQ-50	T-8BQ-50

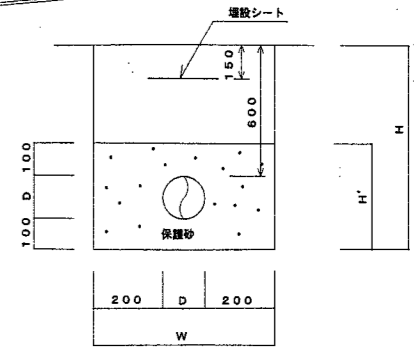
シャワールーム	
排水口 T3A-80	1
掃除口 COA-65	1

更衣室 (2)	
掃除口 COB-80	1

工事名称	万国津梁館増築工事(衛生)	工事年度	平成 14 年度
工事場所	名護市	図面名称	地下1階衛生設備平面図
発注機関	沖縄県土木建築部施設課	縮尺	8=1/60
施工業者	有限会社 安藤建設工業	図面番号	M-08



ロータリー側
汚水ポンプ設置場所

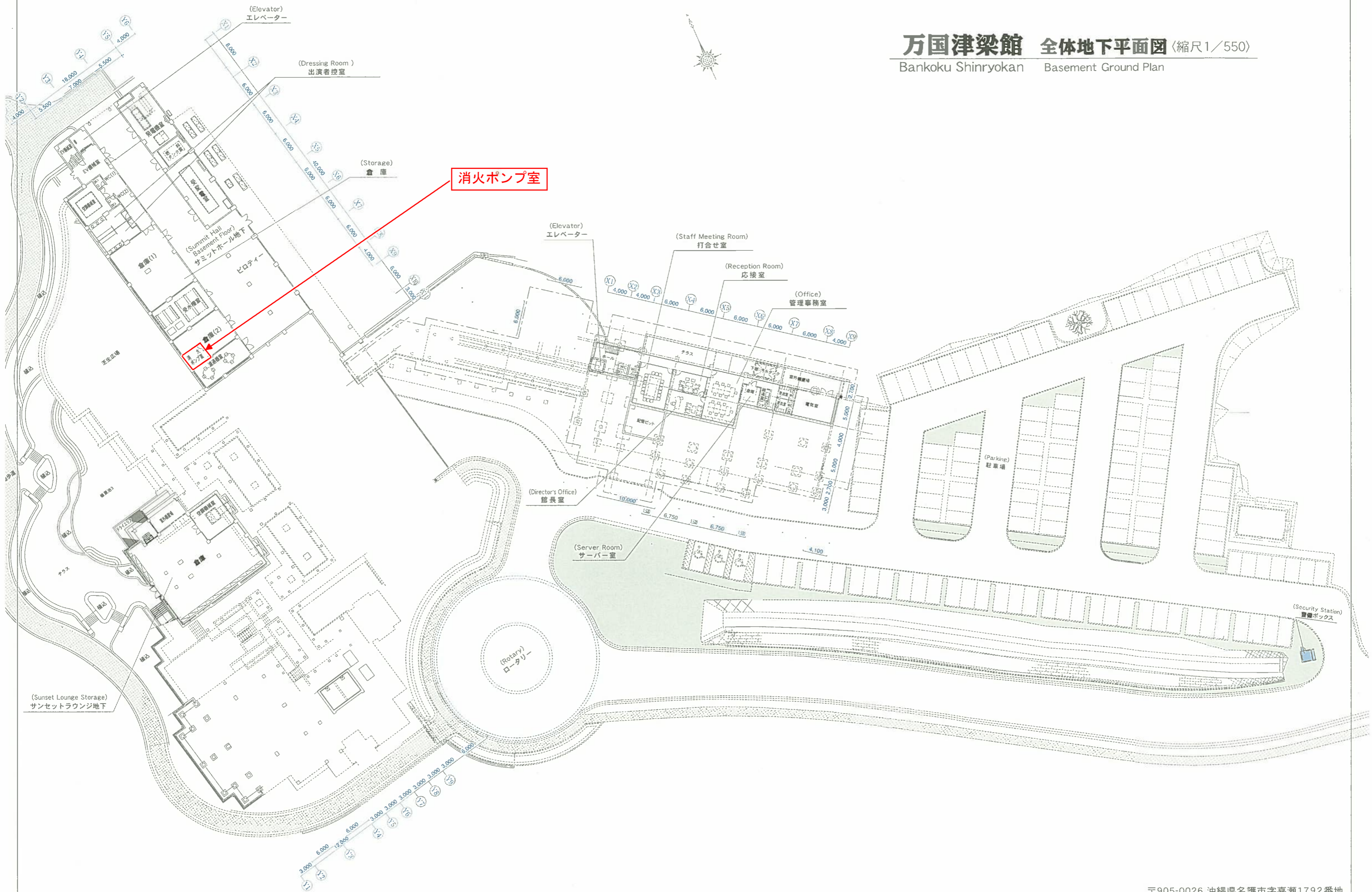


給水配管標準掘削断面図 NO SCALE

工事名称	万国津梁建設増築工事(衛生)	工事年度	平成 14 年度
工事場所	名護市	図面名称	衛生設備外構平面図(1)
発注機関	沖縄県土木建築部施設課	縮尺	1/200
施工業者	有限会社 安藤建設工業	図面番号	M-06

万国津梁館 全体地下平面図 (縮尺1/550)

Bankoku Shinryokan Basement Ground Plan



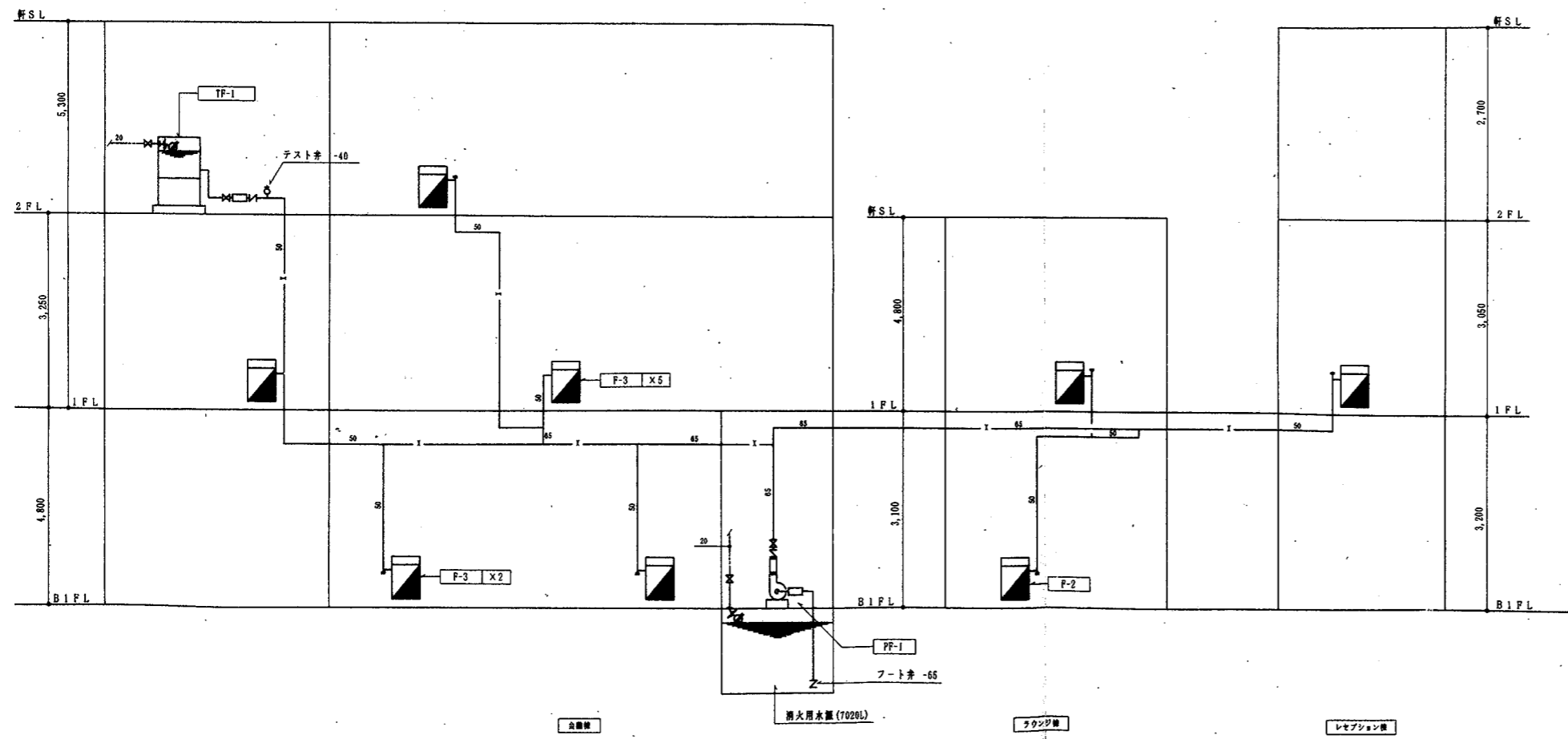
消火ポンプ室

消火ポンプ系統図

PF-1 X 1 屋内消火栓ポンプユニット タービンポンプ 50φ×300L/min×55m ×5.5kw (3φ×200v) サラシヨコユニット、フートホ夫、 その他付属品一式	TF-1 X 1 消火用貯水罐 型式: FRP製、単相 サイズ: 1500×1000×1000H 容量: 1TON (有蓋) 耐震性: 1.5G マンホール: 600φ (キー付) チャンネルベース (鋼筋コンクリート) ボルトナット (SUS製)
--	---

F-1 X 6 消防用栓 消防栓 消防栓 (SUS製) ホース、起動スイッチ、その他付属品一式	F-2 X 1 消防用栓 消防栓 消防栓 (SUS製) ホース、起動スイッチ、その他付属品一式
--	--

F-3 X 1 消防用栓 消防栓 消防栓 (SUS製) ホース、起動スイッチ、その他付属品一式
--



1 消火用水量	
同時開口	2ヶ
Q	2600L×2=5200L
必要水量	5200 (7020L)
2 ポンプ吐出量	
Q	150×2=300L/min
必要水量	300L/min
3 ポンプ全揚程	
H=h1+h2+h3+h4	
h1	ホースの摩擦損失水頭
h2	配管の摩擦損失水頭
h3	高さ
h4	ノズルの放水圧力水頭
H=7.8+10+11.5+17	
=46.3 → 55m	
4 ポンプ仕様	
50φ×300L/min×55m×5.5kw	

年月日	実施事項	現場代理人	主任技術者	製図	工事名称	図面名称	図面番号
1)					沖縄国際友好会館 (仮称) 建設工事 (機械設備)	系統図 (消火)	図和設備工業 株式会社 建設共同企業体
2)					作成	NO SCALE	M-35
3)					年月日	年月日	
4)							

万国津梁館・消火ポンプ

・銘板 (TYPE: NPML-5.5D) (ED NO: Y386595) (NO: P99744229)

消火ポンプ室



消火ポンプ



操作盤



銘板



軸受①



軸受②

