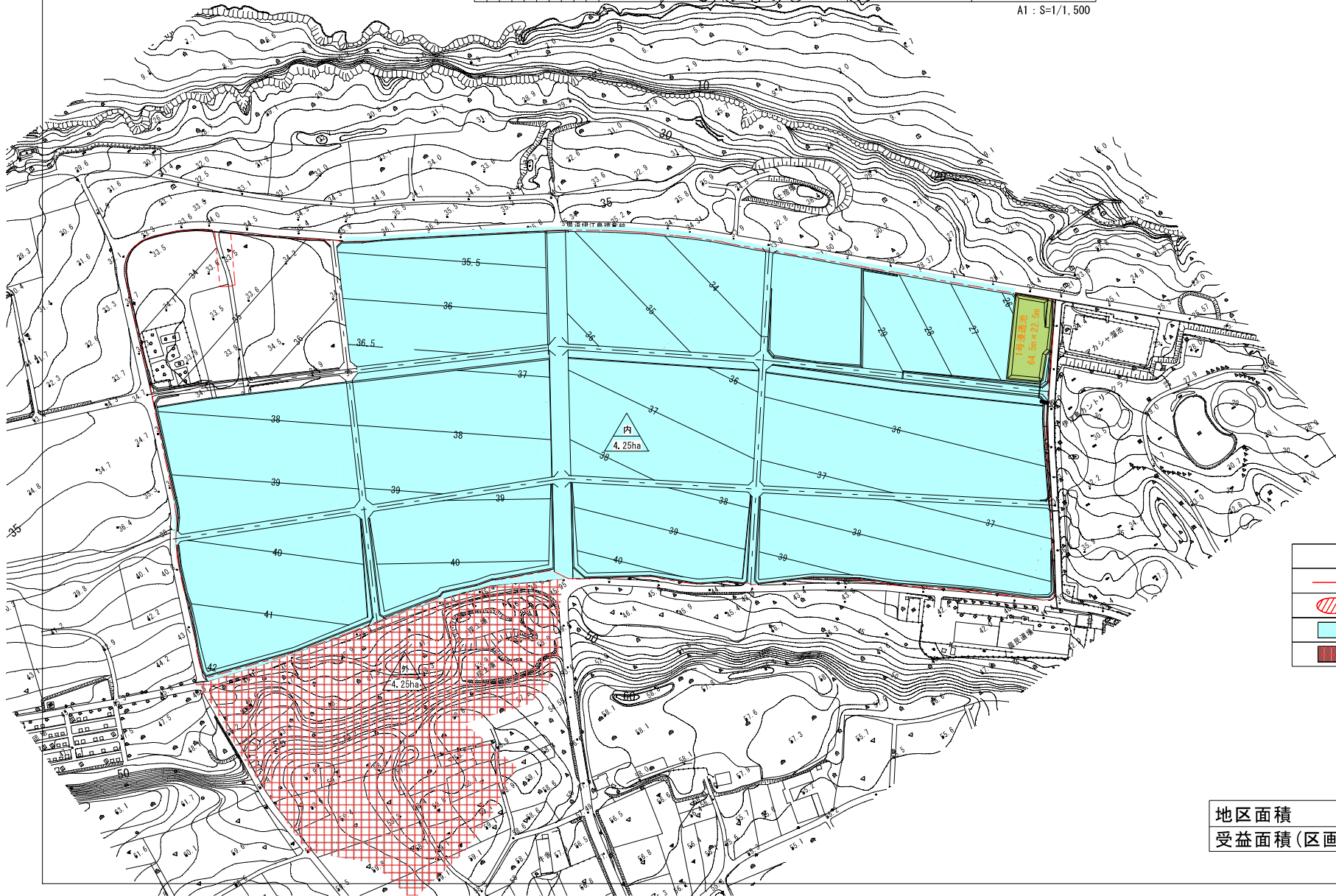
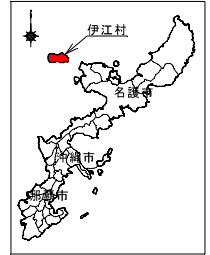
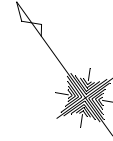


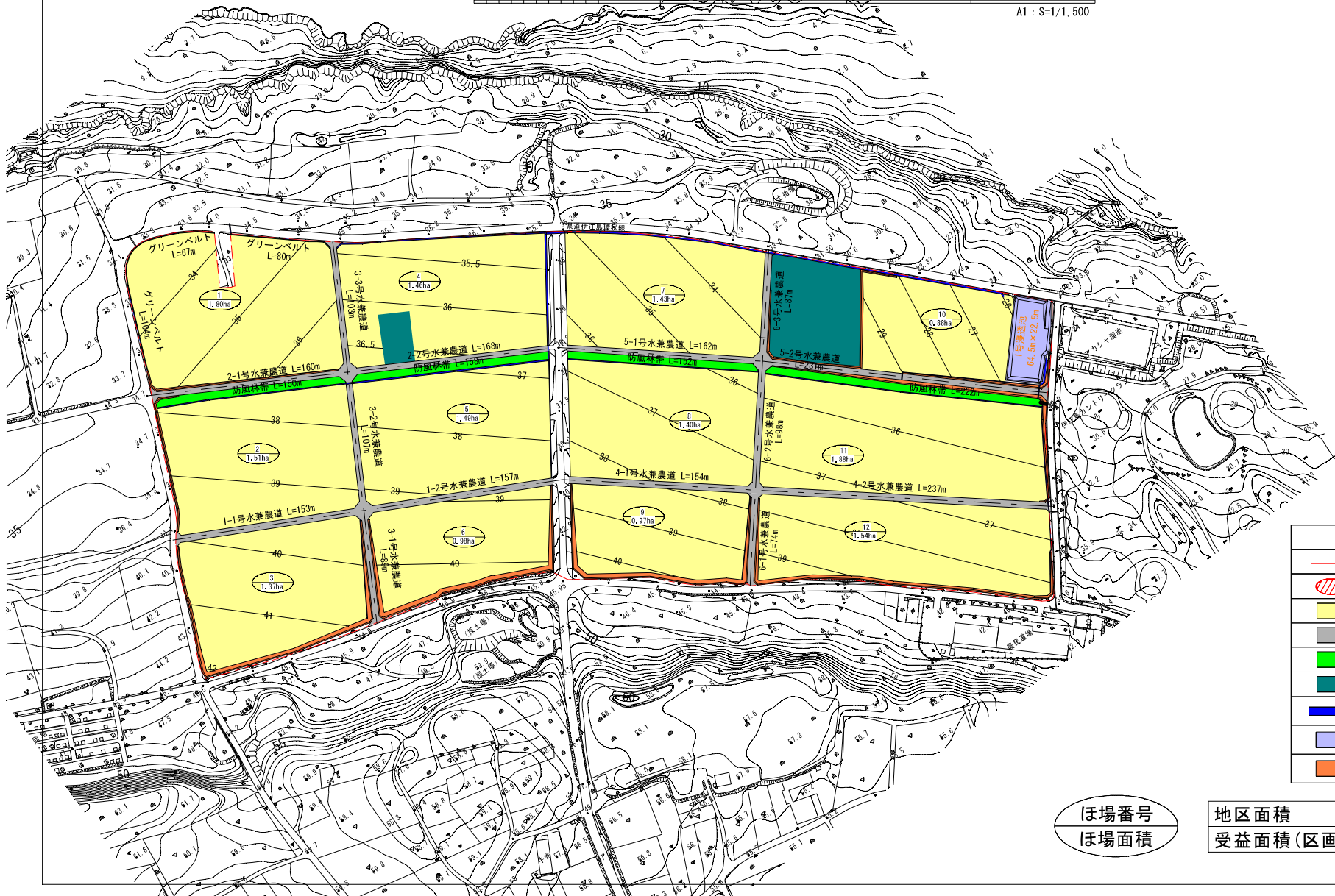
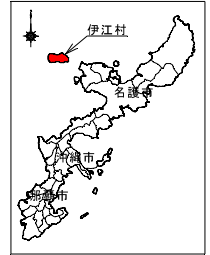
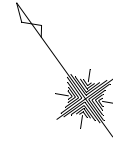
令和6年度 新規採択希望  
 水利施設等保全高度化事業（畑地帯総合整備型 担い手育成対策）【農地集積促進区分】  
 沖縄県 伊江村 ミナト・ヨサシ原地区 浸透池流域図



凡 例	
	地区界
	除外地
	地区内流域
	地区外流域

地区面積	20.1ha
受益面積(区画整理)	16.7ha

令和6年度 新規採択希望  
 水利施設等保全高度化事業（畑地帯総合整備型 担い手育成対策）【農地集積促進区分】  
 沖縄県 伊江村 ミナト・ヨサシ原地区 農道計画平面図



凡 例	
	地区界
	除外地
	計画ほ場
	水兼農道
	防風林
	その他
	排水路
	浸透池
	石積

ほ場番号  
 ほ場面積

地区面積	20.1ha
受益面積(区画整理)	16.7ha