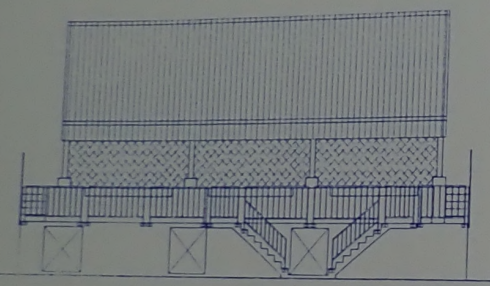


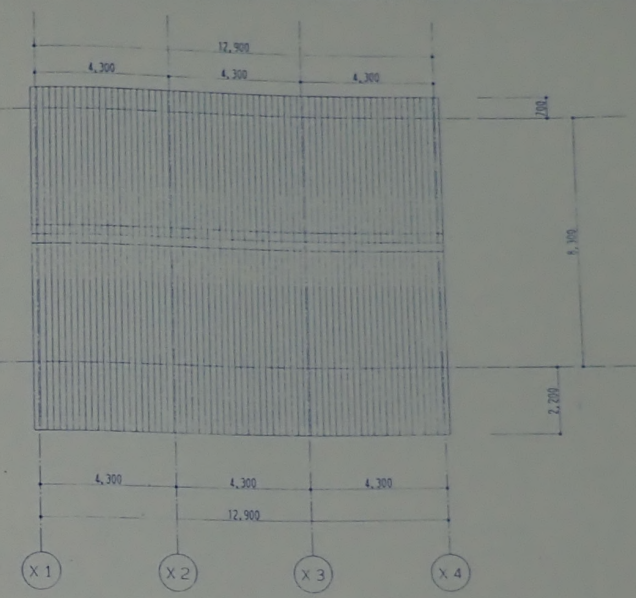
建築面積
 $12.90 \times 8.30 = 107.07$
 $12.90 \times 1.20 = 15.48$
 合計 122.55

床面積
 $12.90 \times 8.30 = 107.07$

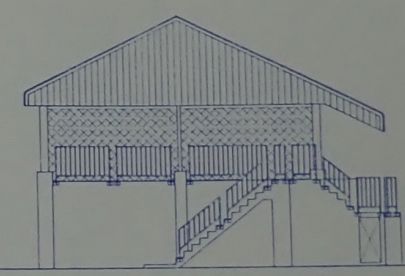
平面図 S=1:100



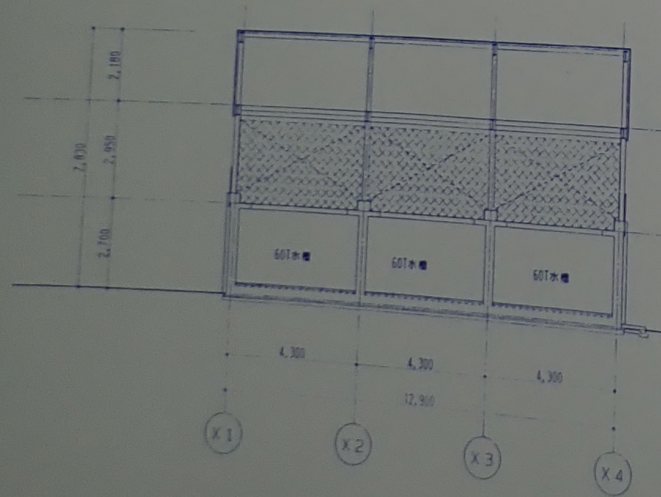
東側立面図 S=1:100



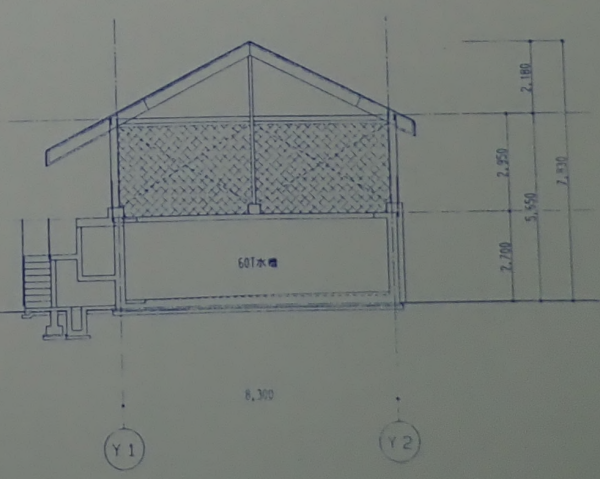
屋根伏図 S=1:100



南側立面図 S=1:100



断面図 S=1:100



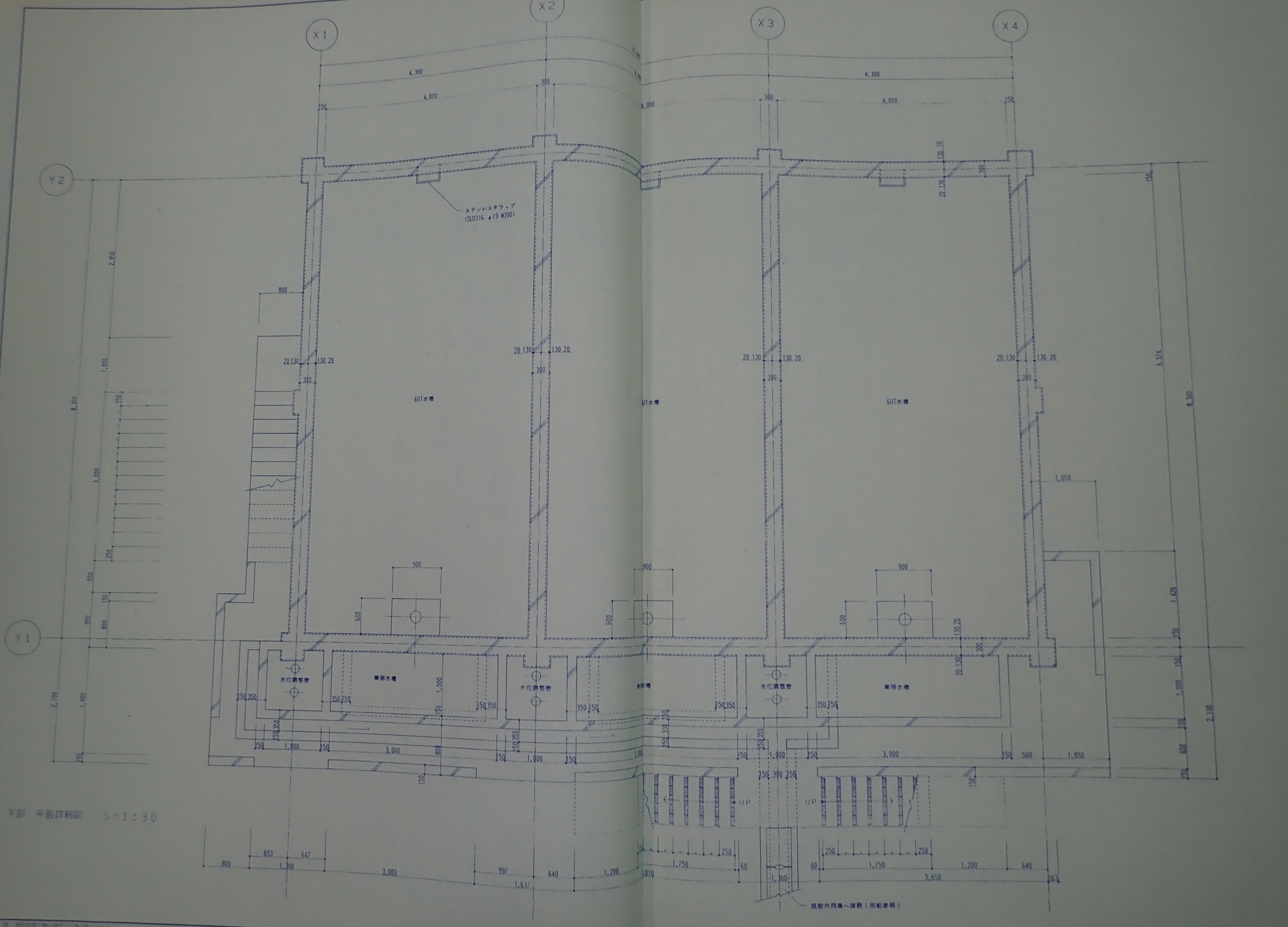
断面図 S=1:100

工事仕様書

カーテン工事	防曇ネットを支柱パイプに固定する。 遮光兼用としてパイプを入れる。(量別のみ) (ブレース・等に)
--------	--

使用資材表

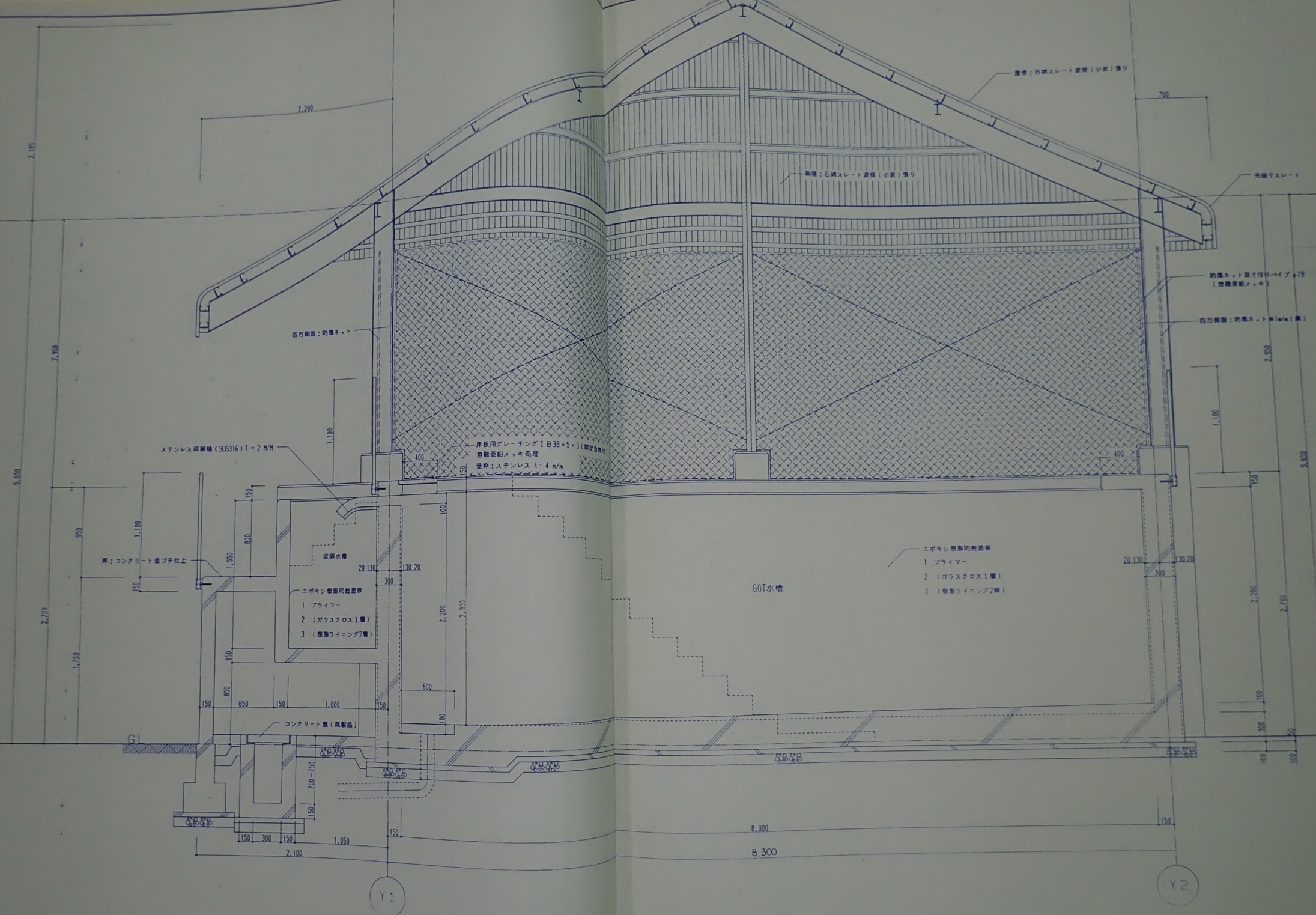
支柱パイプ	48.6mmφ (鉄製等脚付・ネジ付)
パイプ	19.1mmφ (ガルバニウム)
防曇ネット	黒1mmφ



下部 平面詳細図 S=1:30

施工：株式会社十准建設

工事名称	水産試験場八重山支場施設整備第三期	工事	屋根付魚類中間育成池
工事場所	石川県川平828番地の2		平面詳細図 S=1:30



断面詳細図 S=1:20

施工: 株式会社大進建設

工事名称	水産試験場八里山支場施設整備第3期	工事	屋根付魚類中間育成池	縮尺	図面番号
工事場所	石垣市川平828番地の2		断面詳細図 S=1:20		A
					年月