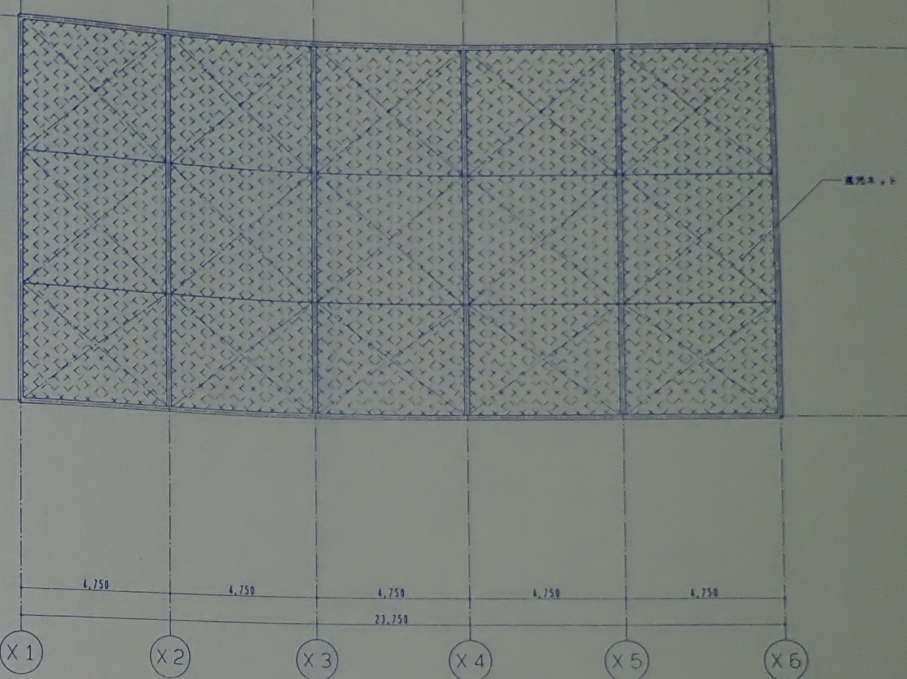
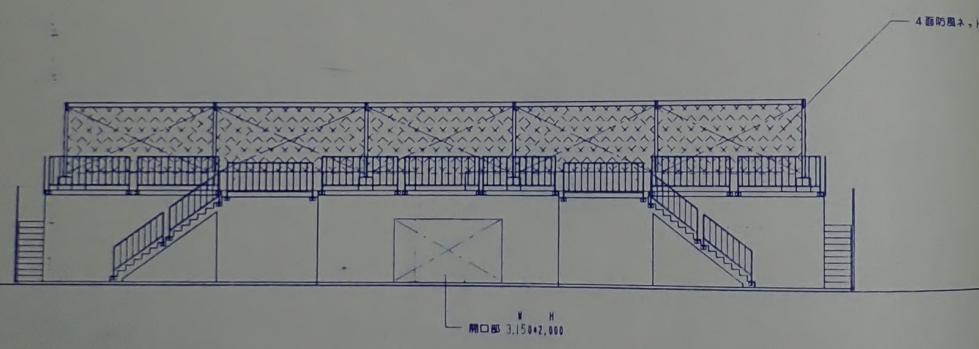


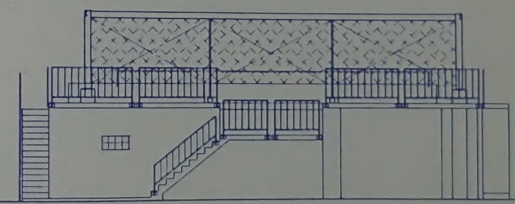
平面図 S=1:100



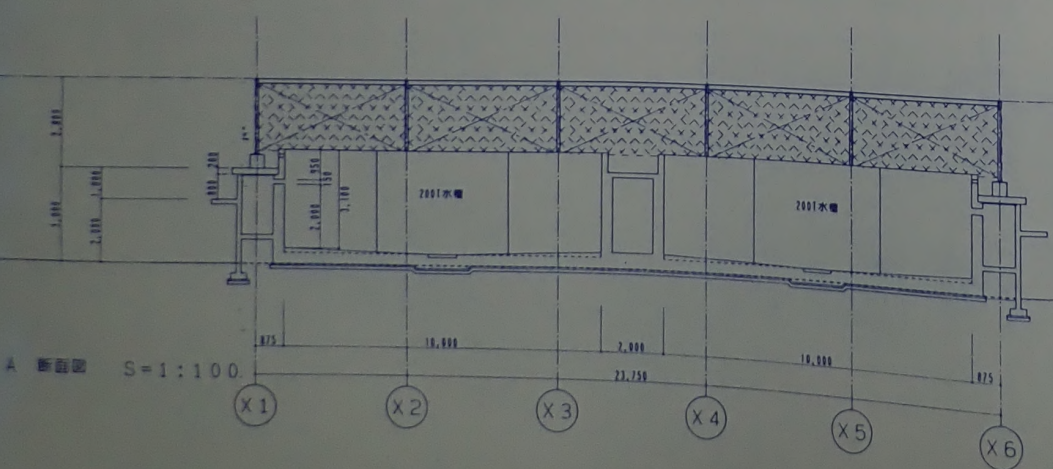
屋根図 S=1:100



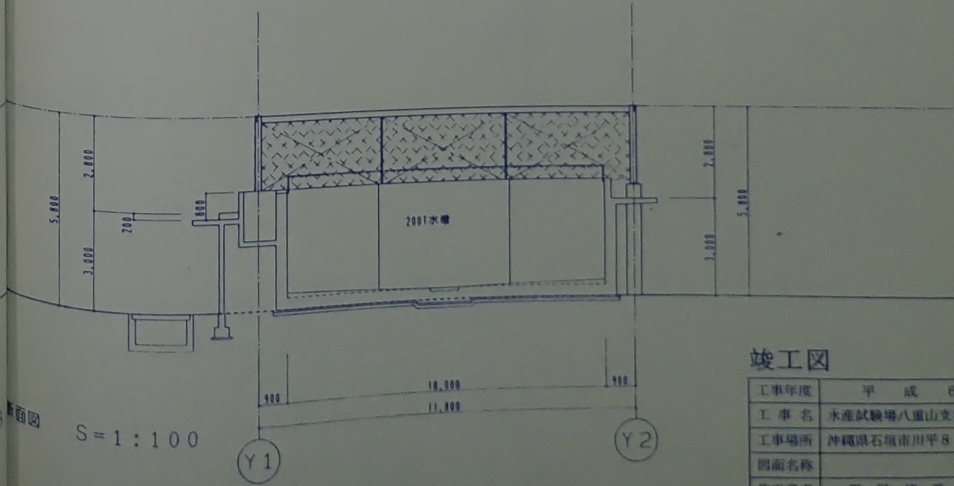
南側立面図 S=1:100



西側立面図 S=1:100



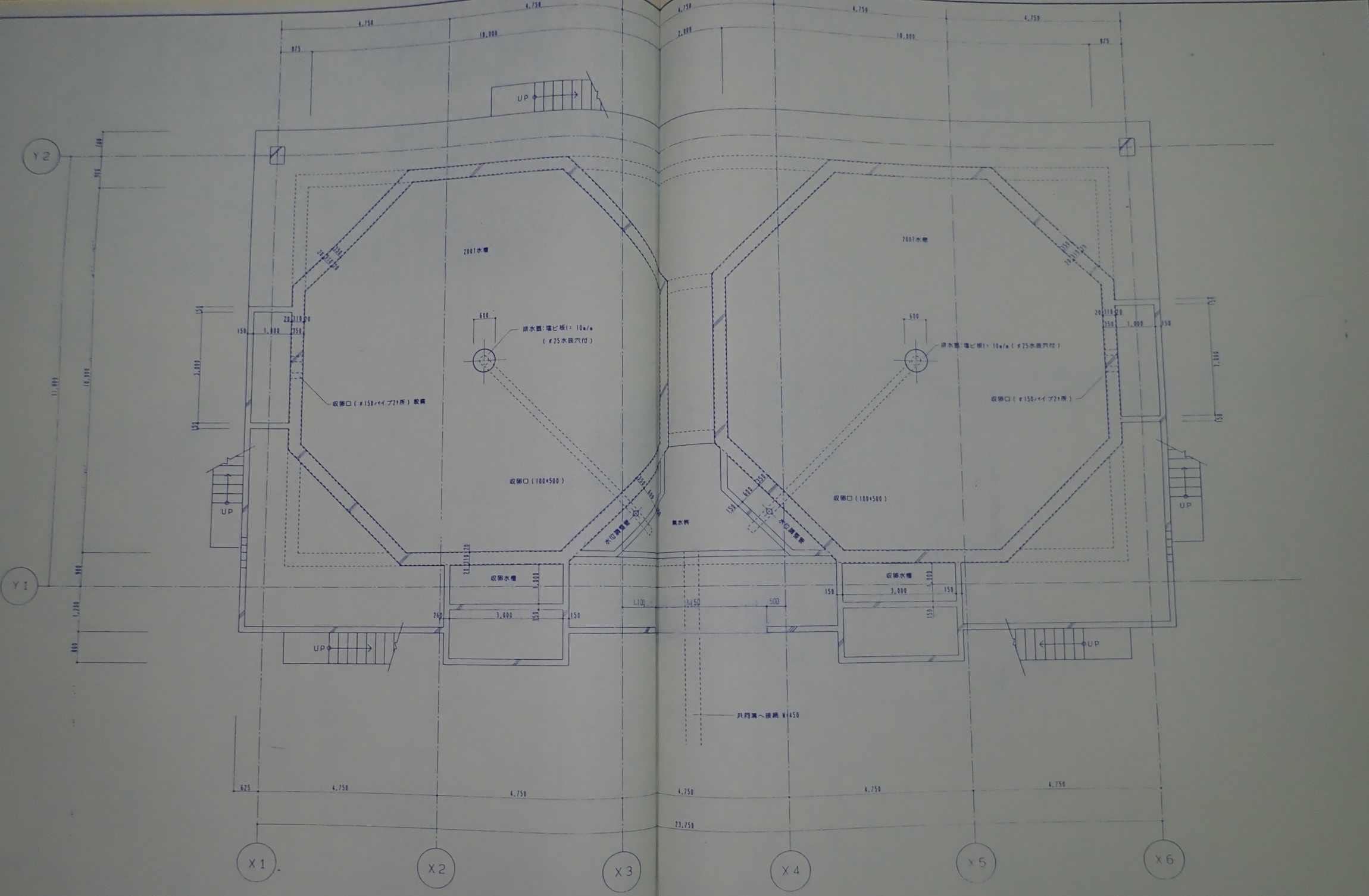
A断面図 S=1:100



B断面図 S=1:100

竣工図

工事年度	平成6年度
工事名	水産試験場八重山支場施設整備第二工区(3工区)建築
工事場所	沖縄県石垣市川平828番地の2
図面名称	図面番号 A / S
施工業者	照屋建設株式会社



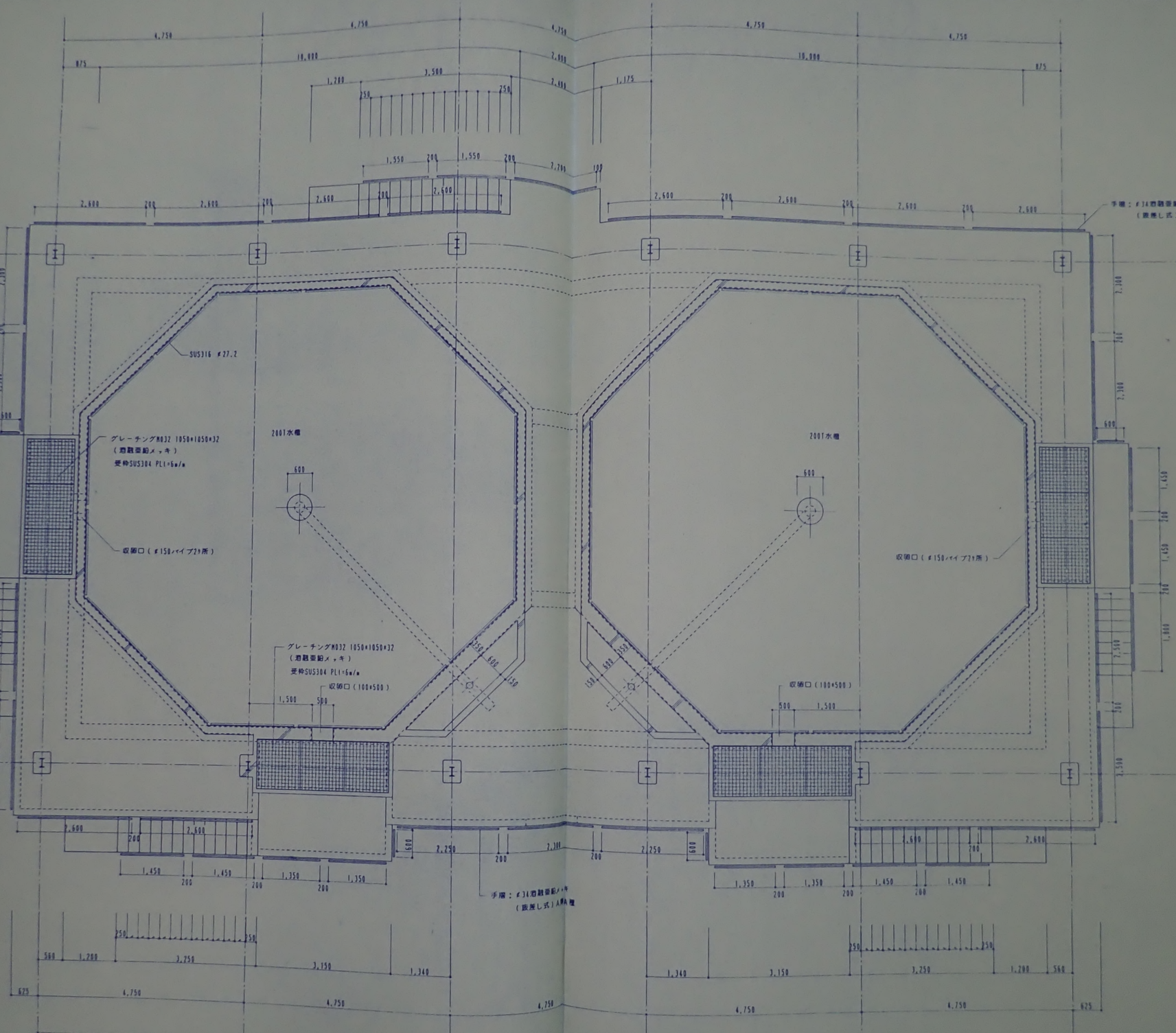
下部 平面詳細図 S=1:50

竣工図

工事年度	平成6年度		
工事名	水産試験場八重山支場施設整備第二工事(3工区)		
工事場所	沖縄県石垣市川平828番地の2		
図面名称	図面番号	A / 9	
施工業者	照屋建設株式会社		

Y2

Y1



手摺：#34四角型鉛メッキ
(炭素シ石) A鋼A欄

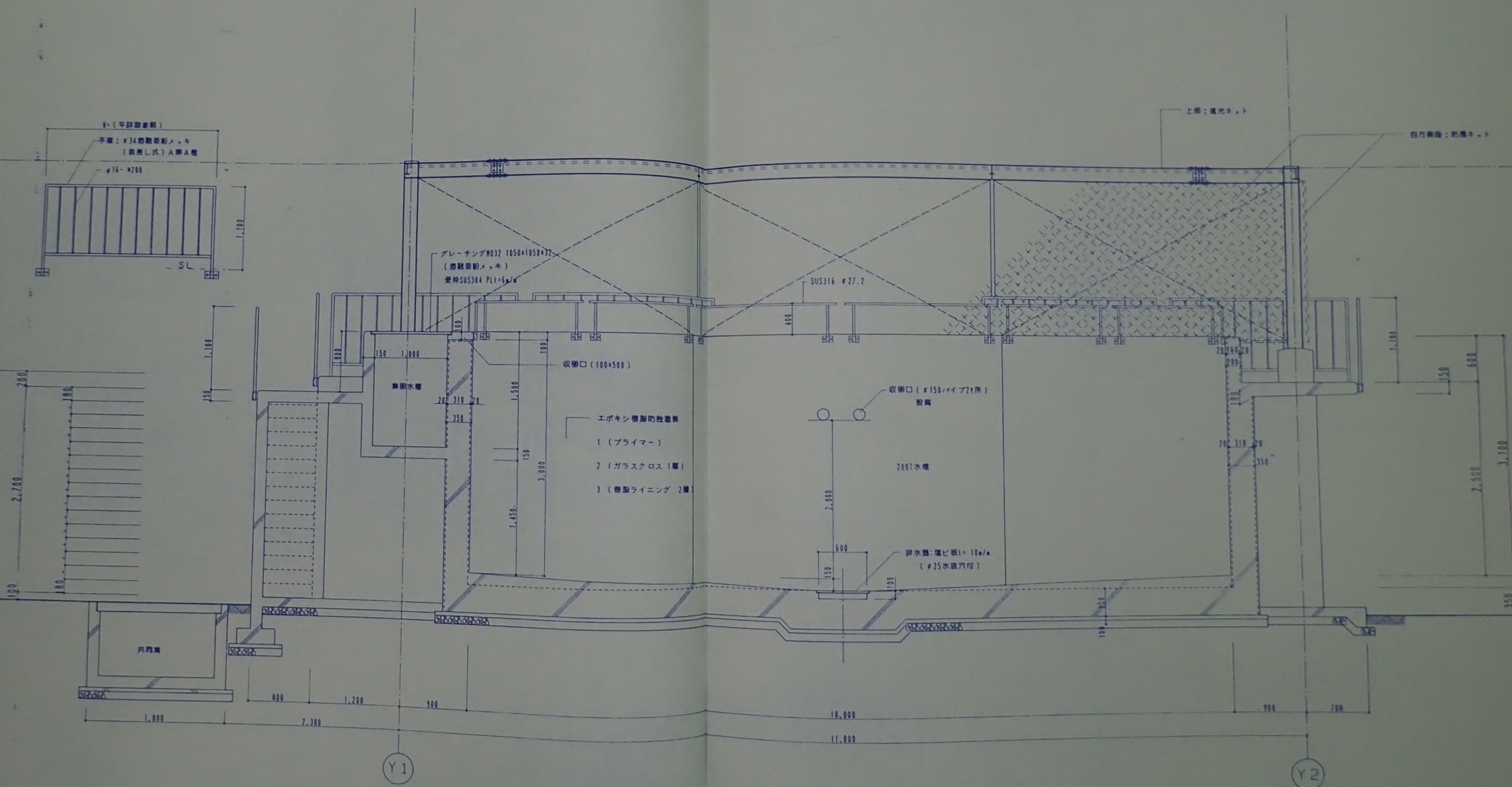
手摺：#34四角型鉛メッキ
(炭素シ石) A鋼A欄

上部 平面詳細図 S=1:50

X1 X2 X3 X4 X5 X6

竣工図

工事年度	平成6年度
工事名	水産試験場八重山支場施設整備第二期工事(3工区)
工事場所	沖縄県石垣市川平828番地の2
図面名称	図面番号 A / 10
施工業者	熊屋建設株式会社



A 断面詳細図 S=1:30

竣工図

工事年度	平成 6 年度
工事名	大津試験場八重山支場施設整備第二期工事 ()
工事場所	沖縄県石垣市川平 8 2 8 番地の 2
図面名称	図面番号 A
施工業者	照屋建設株式会社