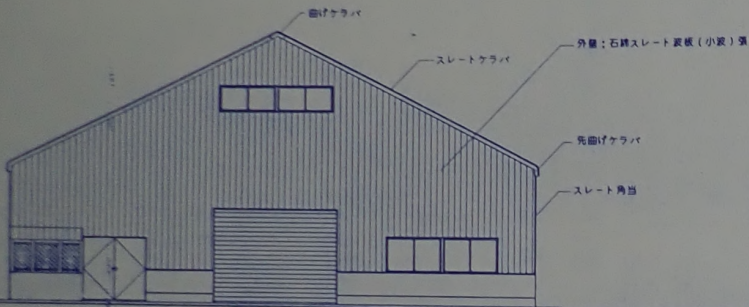
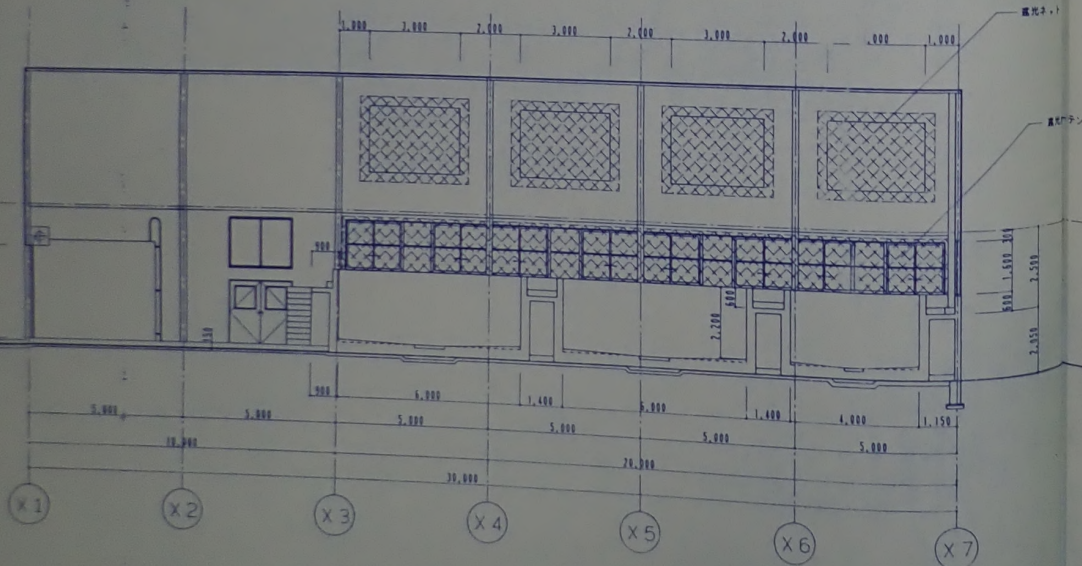


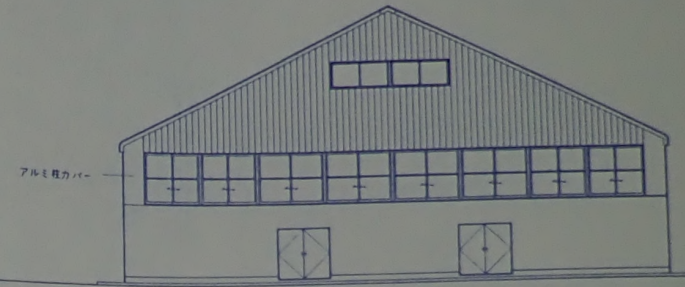
西側 立面図 S=1:100



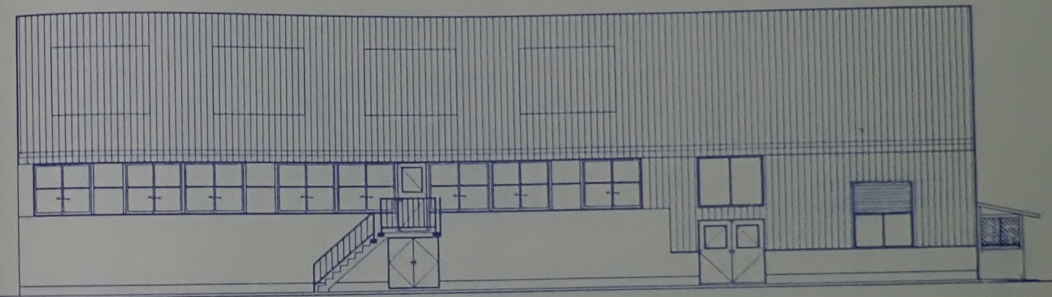
西側 立面図 S=1:100



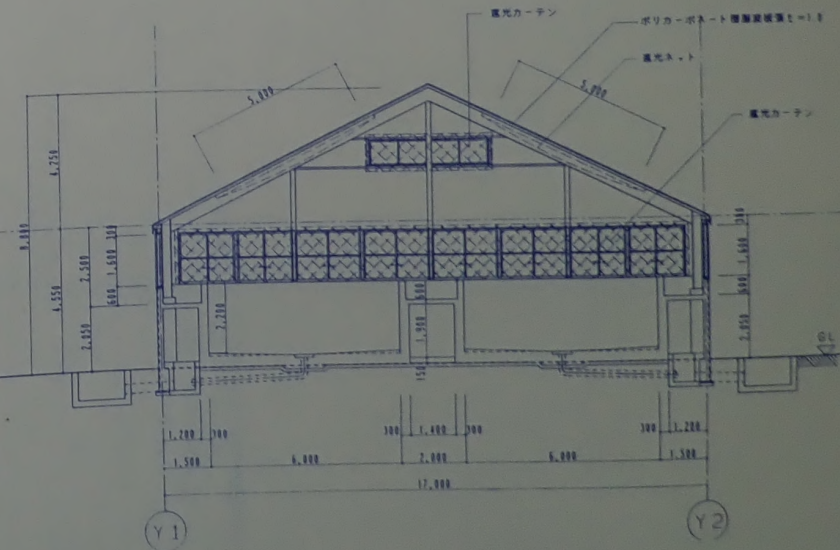
A-A 断面図 S=1:100



東側 立面図 S=1:100



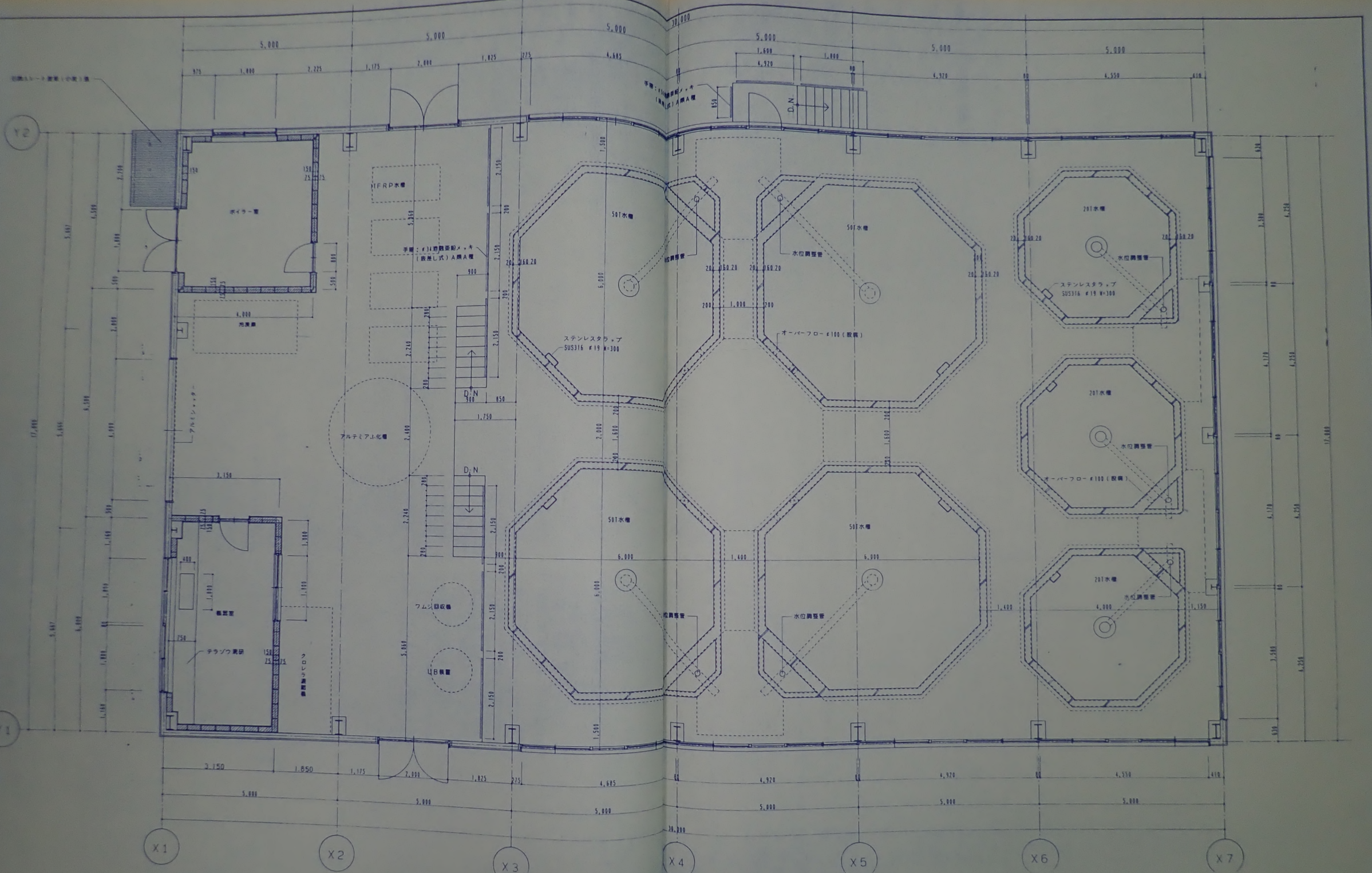
北側 立面図 S=1:100



B-B 断面図 S=1:100

竣工図

工事年度	平成6年度
工事名	水産試験場八重山支場施設整備第二期工事(3.工区建築)
工事場所	沖縄県石垣市川平828番地の2
図面名称	立面番号 5 / 5
施工業者	照屋建設株式会社

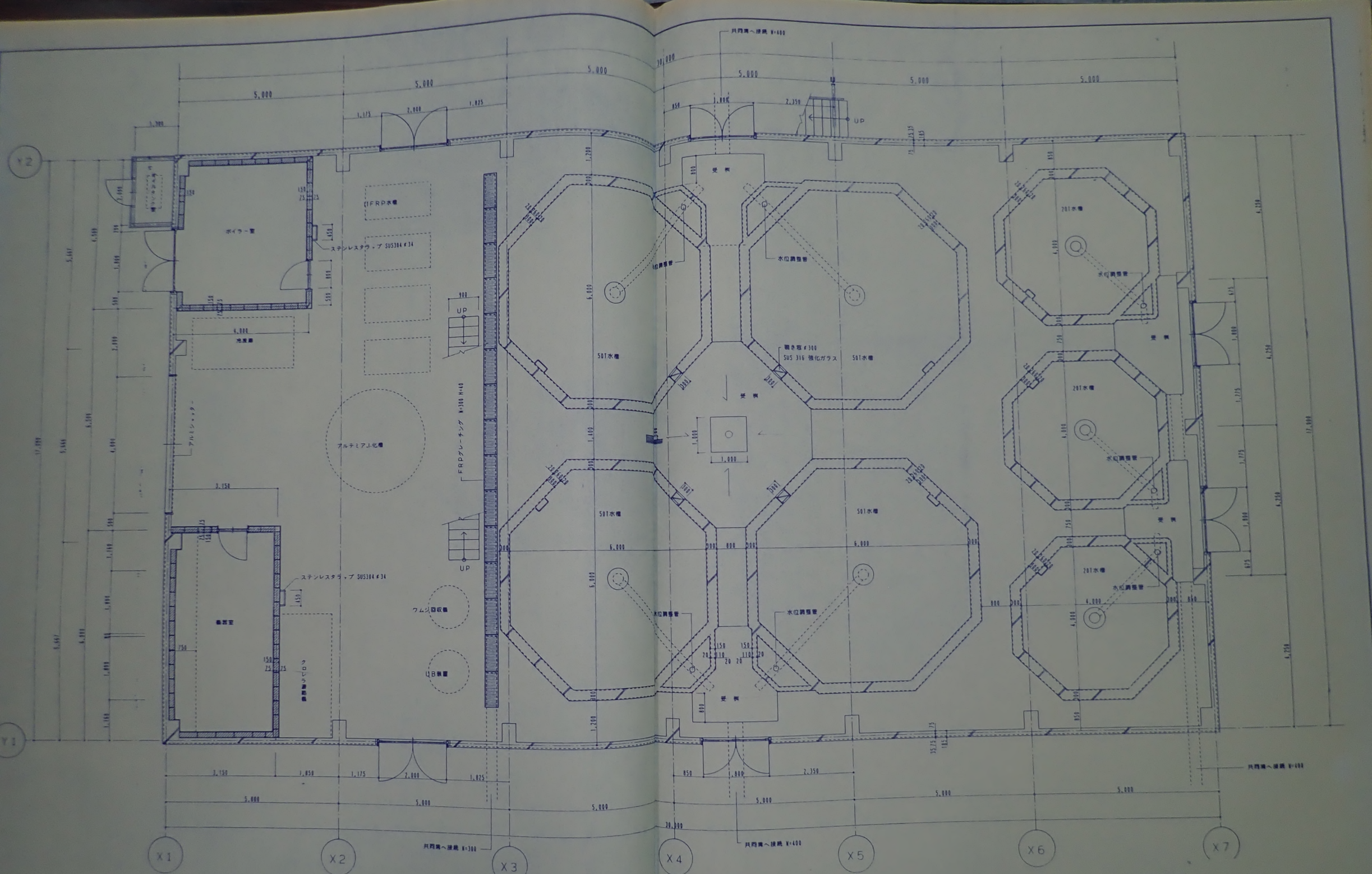


上部 平面詳細図 S=1:50

竣工図

工事年度	平成6年度
工事名	水産試験場八重山支場施設整備第二期工事(3工区建築)
工事場所	沖縄県石垣市川平828番地の2
図面名称	図面番号 A / 4
施工業者	照屋建設株式会社

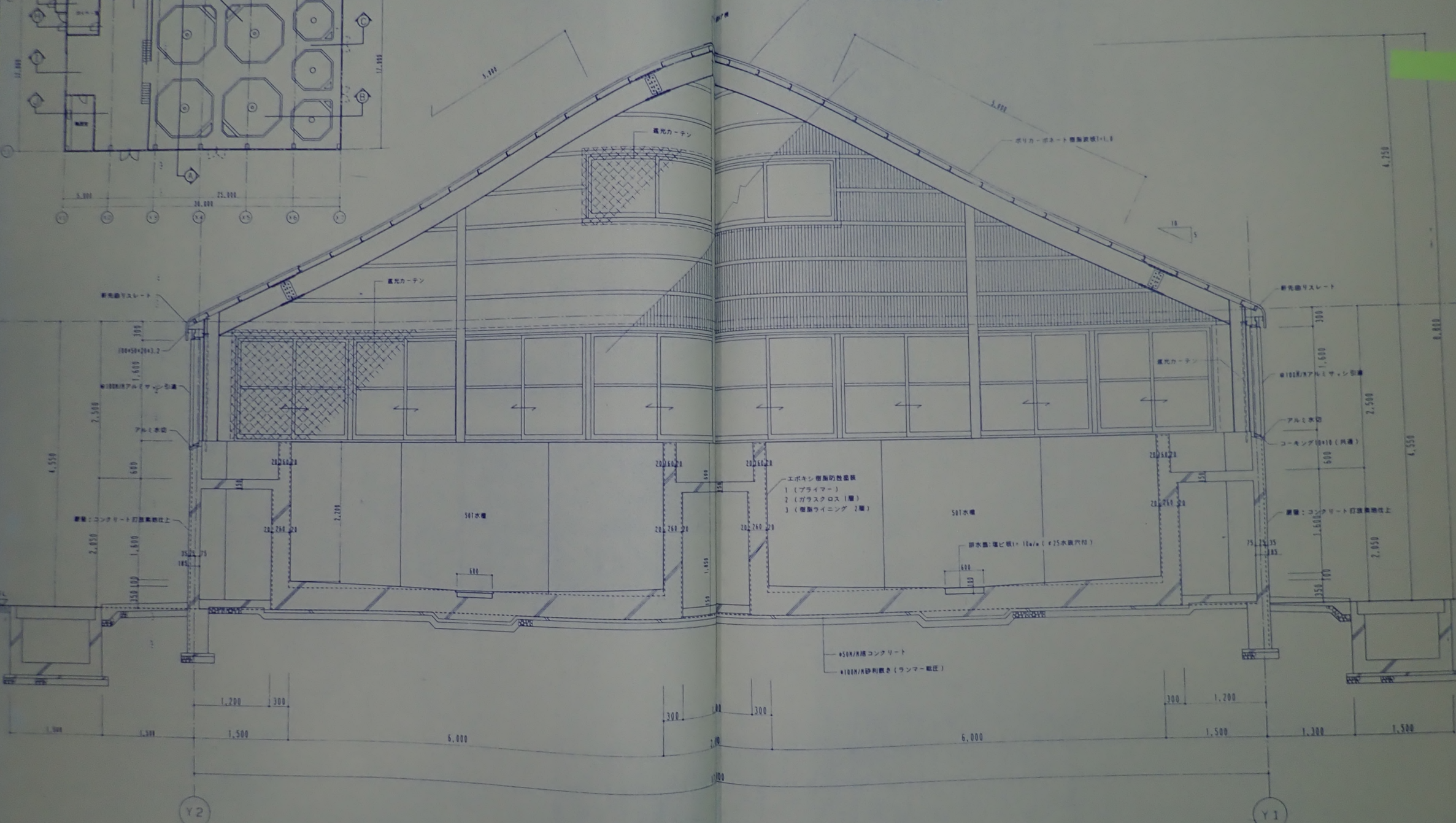
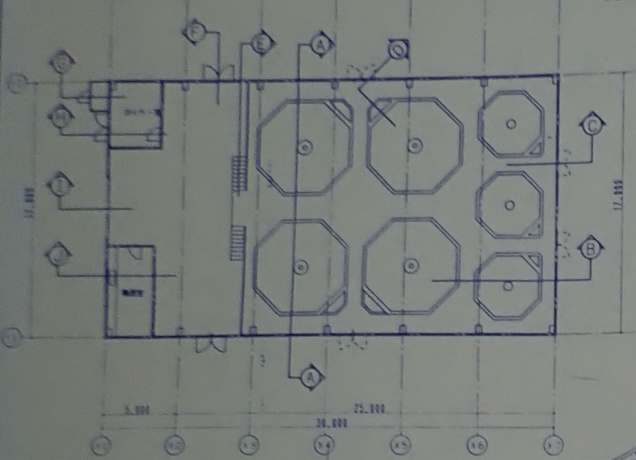
図面名称	魚類種苗生産棟	縮尺	図面番号
上部 平面詳細図	S=1:50		A / 4



下部 平面詳細図 S=1:50

竣工図

工事年度	平成6年度
工事名	水産試験場八重山支場施設整備第二工区(3工区)
工事場所	沖縄県石垣市川平828番地の2
図面名称	図面番号 A / 5
施工業者	照屋建設株式会社



A 断面詳細 S=1:30

竣工図

工事年度	平成 6 年度
工事名	水産試験場八重山支場施設整備第二工事 (3工区)
工事場所	沖縄県石垣市川平 8 2 8 番地の 2
図面名称	断面番号 A / 6
施工業者	新屋建設株式会社