

那覇市都市計画図

2024年(令和6年)3月時点

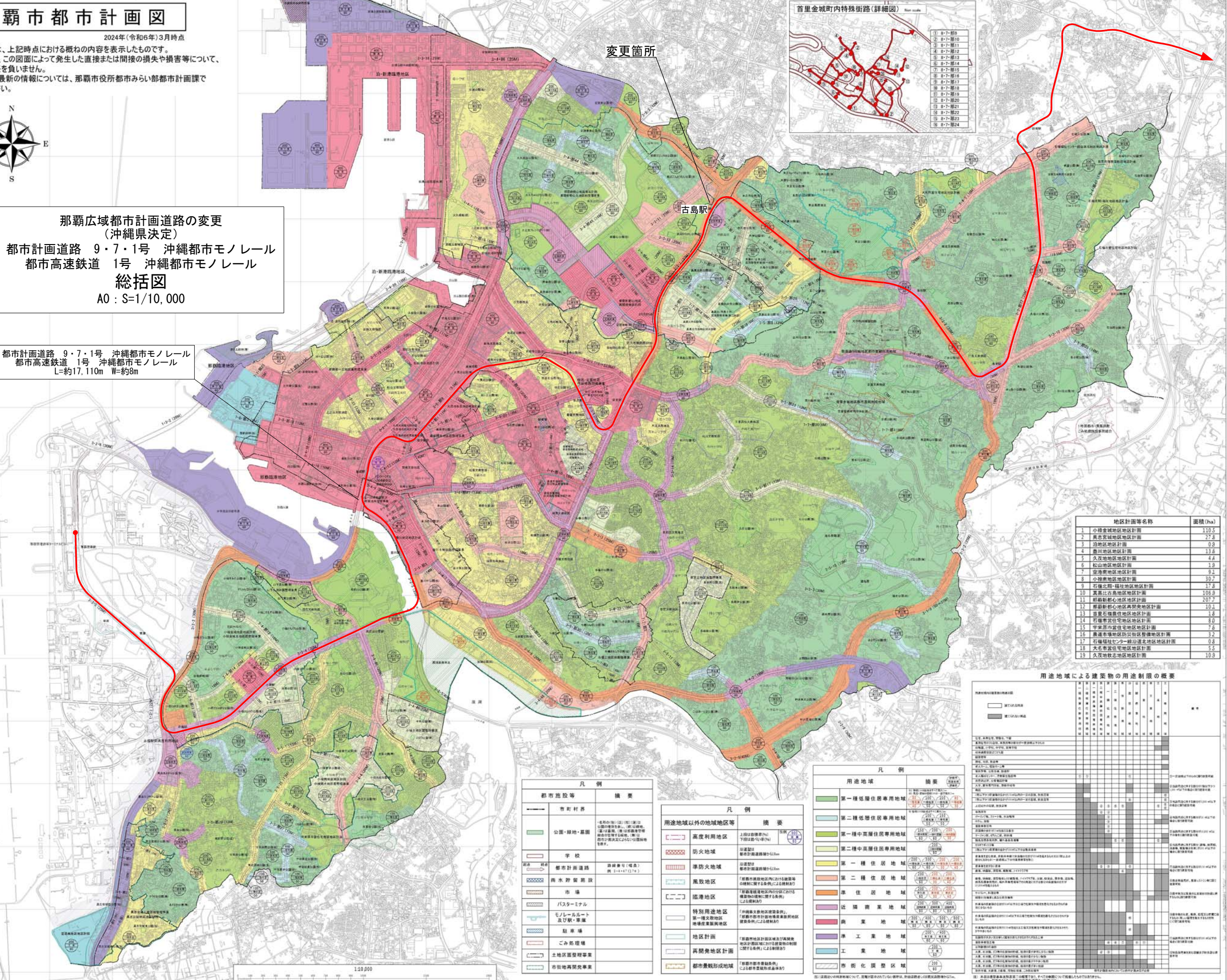
- ・この図面は、上記時点における概ねの内容を表示したものです。
- ・那覇市は、この図面によって発生した直接または間接の損失や損害等について、一切の責任を負いません。
- ・詳細及び最新の情報については、那覇市役所都市みらい部都市計画課でご確認ください。



**那覇広域都市計画道路の変更
(沖縄県決定)**
 都市計画道路 9・7・1号 沖縄都市モノレール
 都市高速鉄道 1号 沖縄都市モノレール
総括図
 A0 : S=1/10,000

都市計画道路 9・7・1号 沖縄都市モノレール
 都市高速鉄道 1号 沖縄都市モノレール
 L=約17,110m W=約8m

変更箇所



地区計画等名称	面積 (ha)
1 小蓬城地区地区計画	110.5
2 真志城地区地区計画	27.8
3 泊地区地区計画	0.8
4 豊田地区地区計画	13.6
5 久茂地区地区計画	4.4
6 松山地区地区計画	1.9
7 安海地区地区計画	9.1
8 小蓬城地区地区計画	37.2
9 石鐘之聲・福祉地区地区計画	17.8
10 真直比古島地区地区計画	106.9
11 那覇駅前地区再開発地区計画	207.7
12 那覇駅前地区再開発地区計画	10.1
13 首里石鐘居住地区地区計画	1.6
14 石鐘居住地区地区計画	8.0
15 中城町市街住宅地区地区計画	7.6
16 那覇市博地区防災物産地区地区計画	3.2
17 石鐘福祉センター跡分譲北地区地区計画	0.8
18 大名市街住宅地区地区計画	5.5
19 久茂地住宅地区地区計画	10.9

用途地域による建築物の用途制限の概要

用途地域	第一種低層住居専用地域	第二種低層住居専用地域	第一種中高層住居専用地域	第二種中高層住居専用地域	第一種住居地域	第二種住居地域	準住居地域	商業地域	準工業地域	工業地域	市街地調整区域
用途制限	住居	住居	住居	住居	住居	住居	住居	商業	工業	工業	住居
高さ制限	15m	15m	25m	25m	25m	25m	25m	25m	25m	25m	25m
容積率	100%	100%	150%	150%	150%	150%	150%	150%	150%	150%	150%
用途制限	住居	住居	住居	住居	住居	住居	住居	商業	工業	工業	住居
高さ制限	15m	15m	25m	25m	25m	25m	25m	25m	25m	25m	25m
容積率	100%	100%	150%	150%	150%	150%	150%	150%	150%	150%	150%

凡例

都市施設等	概要
市町村界	市町村界
公園・緑地・墓園	公園・緑地・墓園
学校	学校
都市計画道路	都市計画道路
雨水貯留施設	雨水貯留施設
市場	市場
バスターミナル	バスターミナル
モータールート及び駅・車庫	モータールート及び駅・車庫
駐車場	駐車場
ごみ処理場	ごみ処理場
土地開発整理事業	土地開発整理事業
市街地開発事業	市街地開発事業

凡例

用途地域以外の地域地区等	概要
高度利用地区	高度利用地区
防火地域	防火地域
準防火地域	準防火地域
風致地区	風致地区
臨港地区	臨港地区
特別用途地区	特別用途地区
第一種文書地区	第一種文書地区
再開発地区計画	再開発地区計画
都市景観形成地域	都市景観形成地域

凡例

用途地域	概要
第一種低層住居専用地域	第一種低層住居専用地域
第二種低層住居専用地域	第二種低層住居専用地域
第一種中高層住居専用地域	第一種中高層住居専用地域
第二種中高層住居専用地域	第二種中高層住居専用地域
第一種住居地域	第一種住居地域
第二種住居地域	第二種住居地域
準住居地域	準住居地域
商業地域	商業地域
準工業地域	準工業地域
工業地域	工業地域
市街地調整区域	市街地調整区域