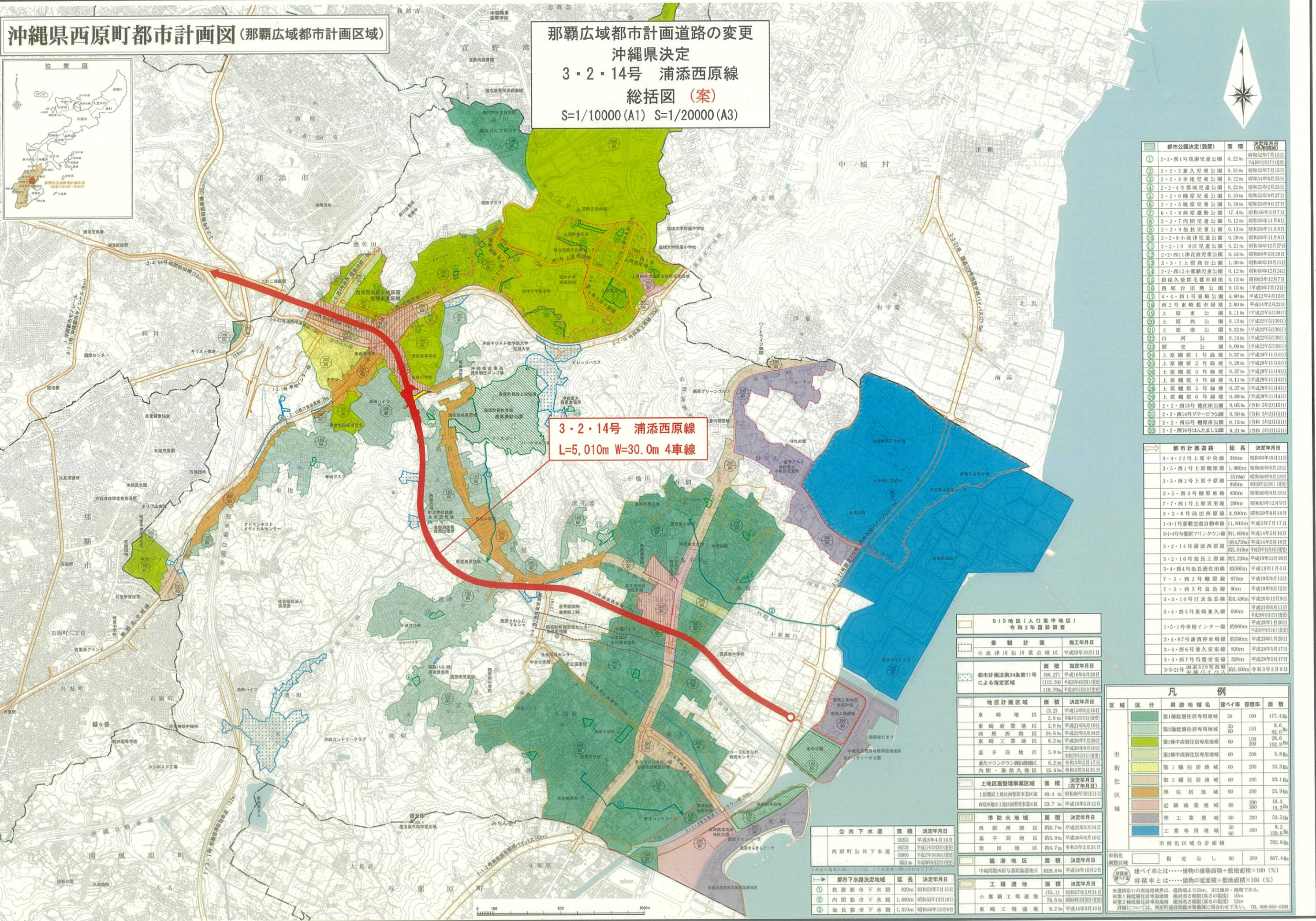


沖縄県西原町都市計画図(那覇広域都市計画区域)

那覇広域都市計画道路の変更 沖縄県決定 3・2・14号 浦添西原線 総括図(案) S=1/10000(A1) S=1/20000(A3)



3・2・14号 浦添西原線
L=5,010m W=30.0m 4車線

都市公園決定(数値)	面積	決定年月日(供用開始)
① 2・2・西1号夜瀬児童公園	0.22ha	昭和52年7月15日
② 2・2・2号久見児童公園	0.52ha	昭和52年7月15日
③ 2・2・3号幸地児童公園	0.12ha	昭和54年8月25日
④ 2・2・4号那城児童公園	0.22ha	昭和55年2月25日
⑤ 2・2・6号那城児童公園	0.10ha	昭和55年9月27日
⑥ 2・2・5号那城児童公園	0.18ha	昭和55年9月27日
⑦ 6・5・8号西原運動公園	17.4ha	昭和56年3月7日
⑧ 2・2・7号内開児童公園	0.12ha	昭和56年11月6日
⑨ 2・2・9号長見児童公園	0.13ha	昭和56年11月6日
⑩ 2・2・8号小波津児童公園	0.28ha	昭和58年11月6日
⑪ 2・2・10号小波津児童公園	0.21ha	昭和58年12月27日
⑫ 2・2・西11号津波児童公園	0.43ha	昭和60年5月28日
⑬ 3・3・1号上原高台公園	1.30ha	昭和60年10月11日
⑭ 2・2・西12号那城児童公園	0.12ha	昭和60年12月24日
⑮ 掛保久後開毛都市緑地	0.13ha	昭和63年12月7日
⑯ 上原高台団地公園	0.15ha	(平成9年7月12日)
⑰ 4・4・西1号東崎公園	4.90ha	平成12年4月18日
⑱ 西2号東崎都市緑地	2.80ha	平成14年2月22日
⑲ 上原東公園	0.11ha	(平成22年5月30日)
⑳ 上原西公園	0.13ha	(平成22年5月30日)
㉑ 上原南公園	0.22ha	(平成22年5月30日)
㉒ 白河公園	0.14ha	(平成22年5月30日)
㉓ 歴史公園	0.09ha	(平成22年5月30日)
㉔ 上原藤原1号緑地	0.37ha	(平成28年11月4日)
㉕ 上原藤原2号緑地	0.28ha	(平成28年11月4日)
㉖ 上原藤原3号緑地	0.37ha	(平成28年11月4日)
㉗ 上原藤原4号緑地	0.11ha	(平成28年11月4日)
㉘ 上原藤原5号緑地	0.27ha	(平成28年11月4日)
㉙ 上原藤原6号緑地	0.89ha	(平成28年11月4日)
㉚ 2・2・西13号徳田公園	0.05ha	(令和5年2月15日)
㉛ 2・2・西14号タービュ公園	0.50ha	(令和5年2月15日)
㉜ 2・2・西15号那城公園	0.13ha	(令和5年2月15日)
㉝ 2・2・西16号はたまた公園	0.21ha	(令和5年2月15日)

都市計画道路	延長	決定年月日
3・4・22号上原中央線	340m	昭和60年10月11日
3・5・西1号上原藤原線	1,060m	昭和60年9月13日
3・5・西2号上原藤原線	510m	昭和60年9月13日
3・5・西3号藤原東線	830m	昭和60年9月13日
7・7・西1号上原東線	280m	昭和63年12月9日
3・3・8号前田西原線	3,000m	昭和59年8月14日
1・3・1号那城空港自動車線	11,840m	平成2年7月17日
3・4・4号那城マリンタウン線	約6,600m	平成14年5月10日
3・2・14号浦添西原線	約5,010m	平成29年10月11日(案)
3・2・16号島長上原線	約2,220m	平成18年12月26日
3・4・西4号島長徳田線	約500m	平成19年1月4日
7・5・西2号藤原線	670m	平成19年9月12日
7・5・西3号島長線	80m	平成19年9月12日
3・3・10号打負島長線	約3,430m	平成20年12月9日
3・4・西5号東崎久安線	690m	平成21年6月11日
1・5・1号幸地インター線	約900m	平成29年10月11日(案)
3・4・8号浦添西原線	約580m	平成28年1月26日
3・4・西6号久安東線	820m	平成28年5月17日
3・4・西7号島長安室線	320m	平成28年5月17日
3・3・21号中城バイパス	約3,000m	令和3年2月9日

地区計画区域	面積	指定年月日
東崎地区	0.27ha	平成16年6月29日
西原西地区	112.34ha	平成29年10月11日(案)
那城地区	118.70ha	平成29年10月11日(案)

地区計画区域	面積	決定年月日
東崎地区	0.27	平成15年9月10日
東崎地区	2.9	令和2年2月17日(案)
東崎地区	2.0	平成21年6月10日
西原西地区	24.6	平成22年3月24日
東崎工業地区	6.2	平成26年7月28日
島手島地区	5.9	平成30年9月10日
久安工業地区	6.2	令和3年2月17日
内開・掛保久地区	25.6	令和5年3月31日

土地整理事業区域	面積	決定年月日(完了年月日)
上原藤原上地区西原側事業区域	40.4	昭和60年10月11日
西原西地区上地区西原側事業区域	23.7	平成18年5月12日

公共下水道	面積	決定年月日
西原町公共下水道	625	平成8年4月16日
	673	平成11年3月31日(案)
	699	平成27年10月11日(案)
	853	平成29年10月11日(案)

凡例	用途地域名	建ぺい率	容積率	面積
第1種低層住居専用地域	50	100	177.4	ha
第2種低層住居専用地域	50	150	92.0	ha
第1種中高層住居専用地域	60	150	28.6	ha
第2種中高層住居専用地域	60	200	152.9	ha
第1種住居地域	60	200	10.3	ha
第2種住居地域	60	200	33.1	ha
準住居地域	60	200	25.9	ha
近隣商業地域	80	200	16.4	ha
工業専用地域	60	200	150.6	ha
市街化区域合計面積			782.6	ha
市街化調整区域				
指定なし	60	200	807.4	ha

市街化調整区域については、上下水道への引込が完了していない場合は、市街化調整区域として扱われる。また、市街化調整区域の指定は、市街化調整区域の指定区域に該当する場合は、市街化調整区域として扱われる。市街化調整区域の指定は、市街化調整区域の指定区域に該当する場合は、市街化調整区域として扱われる。