

令和6年度 新規採択

県 営 土 地 改 良 事 業 計 画 書

(農業用排水施設)

水利施設等保全高度化事業

(水利施設整備事業 基幹水利施設整備型) 【水管理省力化区分】

沖 縄 県

地区名： 磯辺第1地区

所在地： 石垣市

事業主体： 沖縄県

# 県営磯辺第1地区土地改良事業計画書

## 目 次

第1章	目的	-----	1
第2章	地域及び地積	-----	1
	第1節 地域	-----	1
	第2節 地積	-----	1
第3章	現況	-----	2
	第1節 気象及び海象	-----	2
	1. 一般気象	-----	2
	2. 特殊気象	-----	2
	3. 海象	----- 該当なし -----	3-1
	第2節 土地状況	-----	3-1
	1. 地形、土壌及び浸食の程度	-----	3-1
	2. 土地分類	----- 該当なし -----	4
	3. 土地利用の状況	-----	5
	4. 土地所有の状況	-----	6
	第3節 水利状況	-----	7
	1. 用水状況	-----	7
	2. 排水状況	-----	10
	3. 河川状況	----- 該当なし -----	13
	第4節 道路現況	-----	14
	1. 道路概況	-----	14
	2. 主要道路一覧表	-----	14
	第5節 地域農業の概況	-----	14
	1. 産業別就業人口	-----	14
	2. 経営耕地広狭別農家数及び耕地の分散状況並びに専兼業別農家数	-----	15
	3. 動力農機具及び主要家畜頭数	-----	16
	4. 主要作物作付状況	-----	17
	5. 農業の動向	-----	18
	第6節 地域環境の状況	-----	19
第4章	一般計画	-----	20
	第1節 事業計画の要旨	-----	20
	1. 要旨	-----	20
	2. 事業別面積	-----	20
	第2節 営農計画及び土地利用計画	-----	21
	1. 営農計画の概要	-----	21
	2. 土地利用区分	-----	21
	3. 作付方式	-----	22
	4. 生産計画	-----	23
	5. 労働改善計画	-----	24

6. 級地別土地利用区分	----- 該当なし -----	25
7. 土地配分計画	----- 該当なし -----	26
第3節 用水計画	-----	27
1. 計画基準年	-----	27
2. 計画かんがい方式	-----	27
3. 計画用水系統	-----	27
4. 計画用水量	-----	28
5. 水源計画	-----	29
第4節 排水計画	----- 該当なし -----	32
1. 計画基準雨量	----- 該当なし -----	32
2. 計画排水方式	----- 該当し -----	32
3. 計画排水系統	----- 該当なし -----	32
4. 計画排水量	----- 該当なし -----	32
5. 排水対策	----- 該当なし -----	33
6. たん水検討	----- 該当なし -----	35
第5節 道路計画	----- 該当なし -----	36
1. 道路及び索道	----- 該当なし -----	36
2. 路線配置図	----- 該当なし -----	37
第6節 農用地造成計画	----- 該当なし -----	38
1. 農用地造成計画	----- 該当なし -----	38
2. 土壌改良	----- 該当なし -----	38
第7節 洪水調節計画	----- 該当なし -----	39
1. 計画基準雨量	----- 該当なし -----	39
2. 計画洪水量及び調節量	----- 該当なし -----	39
3. 貯水池	----- 該当なし -----	39
4. 洪水調節検討	----- 該当なし -----	40
5. 管理計画	----- 該当なし -----	40
第8節 干拓計画	----- 該当なし -----	41
第9節 農用地整備計画	----- 該当なし -----	42
1. 区画整理	----- 該当なし -----	42
2. 暗渠排水	----- 該当なし -----	43
3. 客土	----- 該当なし -----	44
4. 農地保全	----- 該当なし -----	44
第10節 老朽ため池改修計画	----- 該当なし -----	45
1. 洪水吐改修計画	----- 該当なし -----	45
2. 堤体補強計画	----- 該当なし -----	45
3. 取水施設改修計画	----- 該当なし -----	45

第5章	主要工事計画	-----	46
	第1節 用水施設	----- 該当なし -----	46
	1. 貯水池	----- 該当なし -----	46
	2. 頭首工	----- 該当なし -----	46
	3. 揚水機	----- 該当なし -----	47
	4. 用水路	-----	48-1
	5. その他かんがい施設	-----	48-2
	第2節 排水施設	----- 該当なし -----	49
	1. 排水水門	----- 該当なし -----	49
	2. 排水機	----- 該当なし -----	49
	3. 排水路	----- 該当なし -----	50
	4. その他排水施設	----- 該当なし -----	50
	第3節 道路及び索道	----- 該当なし -----	51
	1. 道路	----- 該当なし -----	51
	2. 索道	----- 該当なし -----	52
	第4節 農用地造成	----- 該当なし -----	53
	1. 農用地造成	----- 該当なし -----	53
	2. 土壌改良	----- 該当なし -----	54
	第5節 洪水調整施設	----- 該当なし -----	55
	1. 貯水池	----- 該当なし -----	55
	2. 頭首工及び導水路	----- 該当なし -----	55
	第6節 干拓施設	----- 該当なし -----	56
	1. 堤防	----- 該当なし -----	56
	2. 潮止め	----- 該当なし -----	56
	3. 付属施設	----- 該当なし -----	56
	4. 埋立	----- 該当なし -----	56
	第7節 農用地整備施設	----- 該当なし -----	57
	1. 区画整理	----- 該当なし -----	57
	2. 暗渠排水	----- 該当なし -----	58
	3. 客土	----- 該当なし -----	59
	4. 除礫	----- 該当なし -----	59
	5. 農地保全	----- 該当なし -----	59
	第8節 老朽ため池改修施設	----- 該当なし -----	61
	1. 貯水池	----- 該当なし -----	61
	2. 堤体補強施設	----- 該当なし -----	61
第6章	附帯工事計画	----- 該当なし -----	62
第7章	工事の着手及び完了の予定時期	-----	62
第8章	環境と調和への配慮	-----	63

第9章	換地計画の概要	----- 該当なし -----	64
	第1節 換地計画を作成する上での基本的な考え方	----- 該当なし -----	64
	第2節 換地区の設定	----- 該当なし -----	64
	1. 換地区の名称、所在、面積	----- 該当なし -----	64
	2. 換地区を設定する理由	----- 該当なし -----	64
	第3節 換地計画樹立の基本方針	----- 該当なし -----	64
	1. 従前の土地の地積の基準	----- 該当なし -----	64
	2. 用途別予定地積	----- 該当なし -----	65
	3. 農用地集団化の方針	----- 該当なし -----	67
	4. 非農用地換地の方法	----- 該当なし -----	67
	第4節 土地の評価及び精算の方法	----- 該当なし -----	67
	1. 評価の方法	----- 該当なし -----	67
	2. 精算の方法	----- 該当なし -----	67
	第5節 換地計画書樹立の年度計画	----- 該当なし -----	67
	第6節 換地処分の特則に関する特則	----- 該当なし -----	67
第10章	事業費の総額及び内訳	-----	68
第11章	効用	-----	69
第12章	関連する事業	-----	70
第13章	現況・計画平面図	-----	70
	1. 現況平面図	-----	70
	2. 計画平面図及び土地利用計画図	-----	70
	3. 主要構造図	-----	70

## 第1章 目的

本地区は、石垣島中央南に位置する基盤整備済みの農地である。旧国営宮良地区の関連地区として、昭和51年～昭和61年に区画整理を実施し、昭和53年～昭和58年にかけて畑地かんがい施設が整備されている。さとうきび、牧草を主要作物とし、一部マンゴー(ハウス)、葉たばこ等の多様な営農形態を展開しており、平成26年国営石垣島地区の関連地区に位置図けられているが、畑地かんがい施設は整備から40年余り経過し、老朽化による機能低下が課題となっている。

このため、本事業により畑地かんがい施設の更新をすることで、農業用水の安定供給、水管理の省力化を実現し、農業の生産向上を図るとともに、本地域の豊かで競争力のある農業の実現に資する。

## 第2章 地域及び地積

### 第1節 地域

(第1表)

事業名	地域
農業用排水施設	沖縄県石垣市磯辺
-	-

### 第2節 地積

(令和5年12月現在) (第2表)

事業名	現況地目	田 (ha)	畑 (ha)	原野・山林 (ha)	その他 (ha)	計 (ha)	備考
	市町村名						
農業用排水施設	石垣市	-	52.0	-	-	52.0	
	計	-	52.0	-	-	52.0	
-	計						
合計		-	52.0	-	-	52.0	

### 第3章 現況

#### 第1節 気象及び海象

##### 1. 一般気象

(第3表-1)

観測所名	石垣地方気象台	かんがい期		非かんがい期		計 又は平均	備 考
観測期間	1991年～2020年	1月～12月		月～月			
平均気温(℃)		24.5℃		—℃		24.5℃	
降水量	平均(mm)	2,095.5mm		—mm		2,095.5mm	
	基準年(mm)	—mm		—mm		—mm	
降水日数	平均(日)	145日		—日		145日	10mm以上
	基準年(日)	—日		—日		—日	
根雪期間		—					
無霜期間		—					
最多風向 北北東		最大風速 (風向)	53.0 m/s (南東)		最多風向発生時期 1月～4月/9月～12月 最大風速発生年月日 S52年7月31日		

##### 2. 特殊気象

(2-1)

(第3表-2)

観測所名	第1位			第2位			第3位		
	数量	年月日	発生確率	数量	年月日	発生確率	数量	年月日	発生確率
石垣地方気象台									
観測期間 M29年～R5年									
最大日雨量 (mm)	378.9	S10.7.22	1/247	362.0	R2.6.8	1/109	349.5	M33.9.14	1/41
最大時間雨量 (mm)	126.0	R2.5.15	—	122.5	R2.6.8	—	122.0	H1.5.19	—
最大4時間雨量 (mm)	—	—	—	—	—	—	—	—	—
最大連続雨量 (mm)	—	—	—	—	—	—	—	—	—
最大連続干天日数(日)	—	—	—	—	—	—	—	—	—

(2-2)

(第3表-2)

観測所名	第4位			第5位			備 考
	数量	年月日	発生確率	数量	年月日	発生確率	
石垣地方気象台							
観測期間 M29年～R5年							
最大日雨量 (mm)	313.5	H24.9.28	1/31	303.0	S56.7.22	1/25	
最大時間雨量 (mm)	111.8	S19.11.1	—	99.0	H1.5.18	—	
最大4時間雨量 (mm)	—	—	—	—	—	—	
最大連続雨量 (mm)	—	—	—	—	—	—	
最大連続干天日数(日)	—	—	—	—	—	—	

3. 海 象

(第3表-3)

観測所名	観測期間	既住最高 測 位 (m)	さく望平 均満潮位 (m)	上下弦平 均満潮位 (m)	平均潮位 (m)	上下弦平 均干潮位 (m)	さく望平 均干潮位 (m)	既住最低 潮 位 (m)	備 考
年～年		( )						( )	
実 測 値		( )						( )	

第2節 土地状況

1. 地形、土壌及び浸食の程度

(2-1)

(第4表-1-1)

事業名	地目	田					計
	傾斜区分	1/1000 以下	1/1000 ～ 1/100	1/100 ～ 1/20	1/20 ～ 1/11.5	1/11.5 以上	
排農 水業 施用 設用	面積 (ha)						
	比率 (ha)						
-	面積 (ha)						
	比率 (ha)						
合計	面積 (ha)						
	比率 (ha)						

(2-2)

(第4表-1-1)

事業名	地目	畑・その他						受益地標高		備考
		3° 以下	3° ～ 8°	8° ～ 15°	15° ～ 20°	20° 以上	計	最 高 (m)	最 低 (m)	
排農 水業 施用 設用	面積 (ha)	52	-	-	-	-	52	25.9	16.4	
	比率 (ha)	100.0%	-	-	-	-	100.0%			
-	面積 (ha)	-	-	-	-	-	-	-	-	
	比率 (ha)	-	-	-	-	-	-			
合計	面積 (ha)	52	-	-	-	-	52	25.9	16.4	
	比率 (ha)	100.0%	-	-	-	-	100.0%			



(第4表-1-2)

項目 土壤統 (区)名	土 壤 統 ( 区 ) 区 分 一 覧 表								面 積 (ha)			備 考		
	土 壤 断 面							推 積 様 式	母 材	事 業 名				
	色	腐 植 層	礫 層	酸 化 沈 澱 物	土 性					泥炭層 黒泥層 及 び グライ層	水 農 業 用 施 用 設 排		-	計
					表土	下層土								
一層					二層	三層								
屋良統	褐色	なし	なし	なし	HC	HC	HC	なし	洪積世堆積	非固結堆積岩	52.0	-	52.0	洪積層
計	-	-	-	-	-	-	-	-	-	-	52.0	-	52.0	

(2-1)

(第4表-1-3)

事業名	区分	土壌の流亡率				年平均流亡速度			
		0	0~25%	25~50%	50%以上	0	3mm未満	3~5mm	5mm以上
	面積(ha)								
	比率(%)								

(2-2)

(第4表-1-3)

事業名	区分	ガリ浸食の程度		備考
		中程度のもの	大なるもの	
	面積(ha)			
	比率(%)			

2. 土地分類 該当なし

(第4表-2-1)

市町村名	級地別	農用地造成										計 (ha)	備考
		一級地	二級地			三級地			四級地				
			※ 3° ~ 8° (ha)	8° ~ 12° (ha)	12° ~ 15° (ha)	※ 15° ~ 20° (ha)	20° ~ 25° (ha)	25° ~ 30° (ha)	※ 30° 以上 (ha)				
	計												※は傾斜以外の要因によるもの

(第4表-2-2)

級地名 市町村名	干				拓		備考
	一級地 (ha)	二級地 (ha)	三級地 (ha)	四級地 (ha)	計 (ha)		
計							

## 3. 土地利用の状況

(令和5年12月現在) (第4表-3)

事業名	土地利用別 市町村名	耕地						山林		採草放牧地 (ha)	山林・原野 (ha)	その他 (ha)	計 (ha)	備考
		水田 (ha)	普通畑 (ha)	牧草畑 (ha)	果樹園 (ha)	茶園 (ha)	その他の樹園地 (ha)	用材林 (ha)	薪炭林 (ha)					
排農業用水施設用	石垣市	0	26.0	26.0	0	0	0	0	0	0	0	0	52.0	
	計	0	26.0	26.0	0	0	0	0	0	0	0	0	52.0	
—	石垣市	—	—	—	—	—	—	—	—	—	—	—	—	
	計	—	—	—	—	—	—	—	—	—	—	—	—	
合計	計	0	26.0	26.0	0	0	0	0	0	0	0	0	52	

4. 土地所有の状況

( R5 年 12 月現在)

(第4表-4)

事業名	所有別	個人有	企業有	公有	国有	計	備考
	区分						
農業用排水施設	面積 (ha)	49.4	2.6	—	—	52.0	
	受益者数 (人)	69	3	—	—	72	
	筆数 (筆)	123	7	—	—	130	
	権利関係	—	—	—	—		
	備考(関係戸数)	—	—	—	—	—	
—	面積 (ha)	—	—	—	—	—	
	受益者数 (人)	—	—	—	—	—	
	筆数 (筆)	—	—	—	—	—	
	権利関係	—	—	—	—		
	備考(関係戸数)	—	—	—	—	—	
合計	面積 (ha)	49.4	2.6	—	—	52.0	
	受益者数 (人)	69	3	—	—	72	
	筆数 (筆)	123	7	—	—	130	
	権利関係	所有・使用貸借権	—	—	—		
	備考(関係戸数)	—	—	—	—	—	

第3節 水利状況

1. 用水状況

本地区のかんがい施設は老朽化により施設の運用及び維持管理に支障を来している。

(1) 用水系統 別紙 用水系統図参照

(2) 用水施設

(ア) 取水方法一覧表

(2-1)

(第5表-1)

事業名	項目	かんがい面積						計	
		ha以上		～ ha		ha未満			
	施設名	箇所	ha	箇所	ha	箇所	ha	箇所	ha
	貯水池								
	井堰								
	自然取水口								
	揚水機								
	用水路								
	その他					130	52.0	130	52.0
	計					130	52.0		
	計								
合計	計					130	52.0	130	52.0

(2-2)

(第5表-1)

事業名	項目	水利権		慣行水利権		延べ 取水量	備考
		箇所	m <sup>3</sup> /s	箇所	m <sup>3</sup> /s	m <sup>3</sup> /s	
	貯水池						
	井堰						
	自然取水口						
	揚水機						
	用水路						
	その他						
	計						
	計						
合計	計						

(イ) 改修を要する施設一覧表

(第5表-2)

事業名	項目	施設名 又は 箇所数	受益面積 (ha)	構 造	規 模	新設年 又は 更新年	改修を必要 とする理由	備 考
	施設名							
	貯水池							
	井堰							
	自然取水口							
	揚水機							
	用水路							
	その他							
	計							
	計							
合 計								

## (3) 用水に関する被害状況

## (ア) 用水不足による被害状況

(2-1)

(第5表-3-1)

事業名	項目 系統名	かんがい 面積 (ha)	現 況 必要水量 (千m <sup>3</sup> )	不 足 水 量			
				かんがい期最大不足水量		かんがい期総不足水量	
				平 均 (m <sup>3</sup> /s)	基 準 年 (m <sup>3</sup> /s)	平 均 (千m <sup>3</sup> )	基 準 年 (千m <sup>3</sup> )
	計						
	計						
合 計							

(2-2)

(第5表-3-1)

事業名	項目 系統名	平均減産量		備 考
		作物名	減産量 (t)	
	計			
	計			
合 計				

(イ) その他の被害状況

(第5表-3-2)

事業名	時期別	かんがい 面積 (ha)	水温 (°C)		水質	被害量 (t)	備考
			最高	最低			

(4) ため池決壊の場合の想定被害状況

(2-1)

(第5表-3-3)

事業名	想定被害面積 (ha)				想定被害額 (百万円)		
	田	畑	その他	計	作物	農地	農業用 施設
	計						
	計						
合	計						

(2-2)

(第5表-3-3)

事業名	想定被害額 (百万円)			備考
	公共 施設	家屋 その他	計	
合計				

2. 排水状況

(1) 排水系統 {別紙 現況排水系統図}

(2) 排水施設 該当なし

(ア) 排水方法一覧表

(2-1)

(第5表-4)

事業名	項目		排水面積					
			ha以上		～		ha未満	
			箇所	ha	箇所	ha	箇所	ha
自然	排水路							
	水門							
機械	排水機							
	水門及び排水機							
	排水路及び排水機							
	計							
	計							
	合計							

(2-2)

(第5表-4)

事業名	項目		計		排水慣行	現況排水能力	備考
			箇所	ha	(m <sup>3</sup> /s)	(m <sup>3</sup> /s)	
自然	排水路						
	水門						
機械	排水機						
	水門及び排水機						
	排水路及び排水機						
	計						
	計						
	合計						



(イ) 改修を要する施設一覧表

(2-1)

(第5表-5)

事業名	項目		施設名 又は 箇所数	受益面積 (ha)	構造	規模
	施設名					
	自然	排水路				
		水門				
	機械	排水機				
		水門及び排水機				
		排水路及び排水機				
	計					
	計					
合計						

(2-2)

(第5表-5)

事業名	項目		新設年 又は 更新年	改修を必要とする理由	備考
	施設名				
	自然	排水路			
		水門			
	機械	排水機			
		水門及び排水機			
		排水路及び排水機			
	計				
	計				
合計					

(3) 排水に関する被害状況

(2-1)

(第5表-6)

事業名	項目 系統名	排水面積 (ha)	降水量 (mm)	湛水状況				乾湿状況(ha)	
				湛水深 (cm)	湛水時間 (hr)	湛水面積 (ha)	湛水量 (千m <sup>3</sup> )	田	
								乾	湿
			平均						
			基準年						
	計		平均						
			基準年						
合計			平均						
			基準年						

(2-2)

(第5表-6)

事業名	項目 系統名	乾湿状況(ha)				平均減産量		備考
		畑		その他		作物名	減産物 (t)	
		乾	湿	乾	湿			
								計
	合計							

3. 河川状況 該当なし

(1) 河川状況

(2-1)

(第5表-7)

項目 河川名	流路状況	勾配	断面	計画洪水量 ( $m^3/s$ )

(2-2)

(第5表-7)

項目 河川名	既往最大洪水量 ( $m^3/s$ )	備考

(2) 洪水に関する被害状況

(第5表-8)

項目 区分	農用地 (百万円)	農用施設 (百万円)	作物 (百万円)	公共施設 (百万円)	備考
過去の最大被害額					
平均被害額					

#### 第4節 道路現況

##### 1. 道路概況 {別紙 現況道路模式図}

##### 2. 主要道路一覧表

(2-1)

(第6表)

No	路線名	管理区分別	延長 (m)	幅員 (m)	
				全幅	有効

(2-2)

(第6表)

No	路線名	構造	改修の要否	備考

#### 第5節 地域農業の概況

##### 1. 産業別就業人口

(2-1)

(第7表-1)

項目	総数	農業	林業	漁業	鉱業	建設業	製造業	電気 ガス 熱 供給 水道業
市町村名	(人)	(人)	(人)	(人)	(人)	(人)	(人)	(人)
石垣市	19,447	1,314		197	11	1,559	877	100
計	19,447	1,314		197	11	1,559	877	100
比率(%)	100.0%	6.8%		1.0%	0.1%	8.0%	4.5%	0.5%

(2-2)

(第7表-1)

項目	運輸 通信業	卸売 小売業	金融 保険業	不動産業	サービス業	公務	その他	備考
市町村名	(人)	(人)	(人)	(人)	(人)	(人)	(人)	
石垣市	929	2,484	163	433	1,078	1,543	890	
計	929	2,484	163	433	1,078	1,543	890	
比率(%)	4.8%	12.8%	0.8%	2.2%	5.5%	7.9%	4.6%	

(令和2年国勢調査より)

2. 経営耕地広狭別農家数及び耕地の分散状況並びに専兼業別農家数

(3-1)

(第7表-2)

区分 市町村名	農家総戸数	経営耕地広狭別農家数(戸)							
		例外規定 の適用を 受けるもの	0.3 ～ 0.5	0.5 ～ 1.0	1.0 ～ 1.5	1.5 ～ 2.0	2.0 ～ 3.0	3.0 ～ 5.0	5.0 ～ 10.0
石垣市	627	11	25	92	82	65	83	134	91
計	627	11	25	92	82	65	83	134	91
比率(%)	100%	1.8%	4.0%	14.7%	13.1%	10.4%	13.2%	21.4%	14.5%

(3-2)

(第7表-2)

区分 市町村名	経営耕地広狭別農家数(戸)			1戸当たり平均 農用地面積(ha)					
	10.0 ～ 20.0	20.0 ha 以上	自給的 農家	田	畑	樹園地	小計	草地	計
石垣市	25	19	27	2.2	3.6	1.5	7.4	4.3	11.7
計	25	19	27	2.2	3.6	1.5	7.4	4.3	11.7
比率(%)	4.0%	3.0%	4.3%	18.6%	31.2%	13.1%	63.0%	37.0%	100.0%

(3-3)

(第7表-2)

区分 市町村名	耕地の 分散状況		専兼業別 農家数(戸)			備考
	一戸当 り団地数	団地当 り面積 (ha)	専業	兼業		
				第一種	第二種	
石垣市	—	—	—	—	—	
計	—	—	—	—	—	
比率(%)	—	—	—	—	—	

(2020年農林業センサス)

3. 動力農機具及び主要家畜頭数

(3-1)

(第7表-3)

項目 市町村名	動力農機具							
	動力田植機		トラクター		コンバイン		-	
	数量 (台)	戸数 (戸)	数量 (台)	戸数 (戸)	数量 (台)	戸数 (戸)	数量 (台)	戸数 (戸)
石垣市	51	51	638	429	52	46	-	-
計	51	51	638	429	52	46	-	-
100戸当たり 数量(台、頭)	-		-		-		-	
利用戸数 割合(%)	100%		149%		113%		-	

( 2015年農林業センサス )

(3-2)

(第7表-3)

項目 市町村名	主要家畜							
	乳用牛		肉用牛		豚		採卵鶏	
	数量 (頭)	戸数 (戸)	数量 (頭)	戸数 (戸)	数量 (頭)	戸数 (戸)	数量 (頭)	戸数 (戸)
石垣市	105	5	X	247	1,967	3	X	1
計	105	5	X	247	1,967	3	X	1
100戸当たり 数量(台、頭)	-		-		-		-	
利用戸数 割合(%)	-		-		-		-	

(3-3)

(第7表-3)

項目 市町村名	備考
石垣市	「X」: 秘密保護上数値を公表しないもの。
計	
100戸当たり 数量(台、頭)	
利用戸数 割合(%)	

( 2020年農林業センサス )

4. 主要作物作付状況

(2-1)

(第7表-4)

市町村名		石垣市		—		計	平均	
総耕地面積(ha)		2,366		—		2,366	2,366	
総本地面積(ha)		—		—		—	—	
区 分 作物名		作付面積	単位面積	作付面積	単位面積	作付面積	単位面積	
		(ha)	(kg/10a)	(ha)	(kg/10a)	(ha)	(kg/10a)	
田	表作	1期作	253	349	—	—	253	349
	裏作	2期作	68	119	—	—	68	119
	小 計		321		—		321	
畑	基幹	さとうきび	1,506	6,608	—	—	1,506	6,608
	野菜	野菜類その他(26品目合計)	102	1,451	—	—	102	1,451
	—	—	—	—	—	—	—	—
	—	—	—	—	—	—	—	—
	小 計		1,608		—		1,608	
樹園地	パインアップル		64	2,056	—	—	64	2,056
	小 計		64		—		64	
計		1,993		—		1,993		
市町村別延べ作付率(%)		—		—		—		

(2-2)

(第7表-4)

市町村名		区 分 作物名	作 付 率 (%)	備 考
総耕地面積(ha)				
総本地面積(ha)				
田	表作	1期作	—	
	裏作	2期作	—	
	小 計		—	
畑	基幹	さとうきび	—	
	野菜	野菜類その他(26品目合計)	—	
	—	—	—	
	—	—	—	
	小 計		—	
樹園地	パインアップル		—	
	小 計		—	
計		—	—	
市町村別延べ作付率(%)		—		

( 農業関係統計令和4年3月版)

5. 農業の動向

(2-1)

(第7表-5)

区 分	項 目	農 家		土 地			主 要 作 物			
			B	A		B	A	作物名	B	A
変化の状況 (C年を100 とする指数)	総農家数	79.3	59.7	耕地	105.1	80.6	さとうきび	90.8	110.2	
	専業農家	110.3	—	田	112.9	79.2	水稻	300.6	162.7	
	第一種兼業 農家数	52.4	—	畑	104.2	84.2	雑穀	—	—	
	第二種兼業 農家数	66.9	—	樹園地	109.6	16.2	—	—	—	
	農業 従事者数	77.3	52.5	草地	138.5	110.9	—	—	—	
変化の理由										

(2-2)

(第7表-5)

区 分	項 目	大 家 畜			動力農機具			地域指定等	備 考
		家畜名	B	A	農機具名	B	A		
変化の状況 (C年を100 とする指数)	乳用牛	—	—	動力田植機	96.2	—	農振指定 S48.3.29	A: 令和2年 (2020農林業センサス) B: 平成27年 (2015農林業センサス) C: 平成22年 (2010農林業センサス)	
	肉用牛	150.3	—	トラクター	89.5	—			
	豚	187.6	102.0	コンバイン	110.6	—			
	採卵鶏	203.9	—	—	—	—			
	—	—	—	—	—	—			
変化の理由									

( 農林業センサス)



第6節 地域環境の状況

1. 石垣市の環境概要

本地区は、さとうきびを主体とした畑作地帯であり、地区に隣接する森林地域と農地からなる空間は、多くの動植物や野鳥、昆虫を育む豊かな生態系を造っている。

2. 磯辺第1地区の環境概要

(第7表-6)

環境要素		項目		特記事項・概略説明			
自然環境	植物	貴重種	群落	6種	平久保のヤエヤマシタン・米原の八重山ヤシ群落・荒川のカンヒザクラ自生地・宮良川のヒルギ林・宮島御嶽のリュウキュウチシャノキ・仲筋村ネバル御嶽の亜熱帯海岸林		
	動物	哺乳類	貴重種	1種	カグラコウモリ		
		鳥類	貴重種	3種	カンムリワシ、アホウドリ、リュウキュウキンバト		
		爬虫類	貴重種	1種	セマルハコガメ		
		両生類	貴重種	-種	-		
		昆虫類	貴重種	1種	コノハチョウ、アサヒナキマダラセセリ、ヨナグニサン、イリオモテホタル、インガキニイニイ		
		甲殻類	貴重種	-種	-		
		淡水魚類	貴重種	-種	-		
社会的環境	自然環境保全に関する規制	自然公園地域		・該当	① 普通地域		
		自然環境保全地域		-			
		鳥獣特別保護地区		名蔵アンパル			
		風致地区		-			
	法的規制	文化財保護に関する指定	史跡	・国指定 3件	・県指定 3件	・市町村指定 13件	
			名勝	国指定	3件		
				県指定	-		
				市町村指定	-		
			天然記念物	国指定	16件		
				県指定	5件		
				市町村指定	8件		
	埋蔵文化財包蔵地		119件				
	土地利用に関する規制	農業振興地域	16,346	ha			
		農用地区域	11,964	ha			
		森林地域	8,596	ha			
地域森林計画対象民有林		8,596	ha				
保安林		2,853	ha				
水利用状況	河川区域(二級河川)		名蔵川・宮良川				
	河川区域(準用河川)		磯辺川・轟川・通路川・ソーヅ川・新川・大浦川				
	湧水・井戸						

## 第4章 一般計画

### 第1節 事業計画の要旨

#### 1. 要 旨

本地区は石垣島の南部に位置し、昭和53年～58年にかけて「県営かんがい排水事業」により整備された地区である。

農業生産は、さとうきびや牧草などを中心に一部で施設園芸も行われている地域である。

一方、畑地かんがい施設は設置から40年余りが経過していることから、経年劣化等による機能障害が多発し畑地かんがいに支障を来している。

このため、本事業により畑地かんがい施設の更新をすることで、農業用水の安定供給、水管理の省力化を実現し、農業の生産向上を図るとともに、本地域の豊かで競争力のある農業の実現に資する。

#### 2. 事業別面積

(2-1)

(第8表)

事業名 土地 利用区分 事業目的	農業用排水施設					
	水田	普通畑	牧草畑	果樹園		小計
	(ha)	(ha)	(ha)	(ha)		(ha)
農業用排水施設	-	26.0	26.0	-		52.0
計	-	26.0	26.0	-		52.0

(2-2)

(第8表)

事業名 土地 利用区分 事業目的	農業用排水施設						計 (ha)	備考
	水田	普通畑	牧草畑	果樹園		小計		
	(ha)	(ha)	(ha)	(ha)		(ha)		
農業用排水施設								
計								

## 第2節 営農計画及び土地利用計画

### 1. 営農計画の概要

本地区は、さとうきび、牧草を主要作物とし一部マンゴー、葉タバコ等の多様な営農形態を展開しており、本事業により畑地かんがい施設の更新を行うことで、農業用水の安定供給、水管理の省力化を実現し、農業生産向上を図るとともに、本地域の豊かで競争力のある農業の実現を図る。

### 2. 土地利用区分

(2-1)

(第9表-1)

事業名	土地利用区分		田	普通畑	牧草畑	果樹園	茶園	小計
	区分		(ha)	(ha)	(ha)	(ha)	(ha)	(ha)
農業用排水施設	現況		-	26.0	26.0	-	-	52.0
	計画		-	30.8	21.2	-	-	52.0
	現況		-	-	-	-	-	-
	計画		-	-	-	-	-	-
計	現況		-	26.0	26.0	-	-	52.0
	計画		-	30.8	21.2	-	-	52.0

(2-2)

(第9表-1)

事業名	土地利用区分		原野	山林	その他	計	備考
	区分		(ha)	(ha)	(ha)	(ha)	
農業用排水施設	現況		-	-	-	52.0	
	計画		-	-	-	52.0	
	現況		-	-	-	-	
	計画		-	-	-	-	
計	現況		-	-	-	52.0	
	計画		-	-	-	52.0	

3. 作付方式

○:播種 △:移植(定植) ◎:収穫

(第9表-2)

事業名	項目	経営類型	土地利用区分	1 年 目												備考	
				1	2	3	4	5	6	7	8	9	10	11	12		
農業用排水施設	現況	水稻(1期)	田		○	○	-----	◎	◎								
		水稻(2期)	田								○	-----	◎	◎			
		さとうきび(夏植)	畑										△	△	△	-----	1年目
				◎	◎	◎											3年目
		さとうきび(春植)	畑		△	△	-----	-----	-----	-----	-----	-----	-----	-----	-----	-----	1年目
				◎	◎	◎											2年目
		さとうきび(株出)	畑				-----	-----	-----	-----	-----	-----	-----	-----	-----	-----	1年目
	◎			◎	◎											2年目	
	さとうきび(新植)	畑										△	△	△	-----	1年目	
			◎	◎	◎											3年目	
	牧草	畑			○	◎	◎	◎	◎	◎	◎	◎	◎	◎	◎		
	計画	水稻(1期)	田		○	○	-----	◎	◎								
		水稻(2期)	田									○	-----	◎	◎		
		さとうきび(夏植)	畑										△	△	△	-----	1年目
				◎	◎	◎											3年目
		さとうきび(春植)	畑		△	△	-----	-----	-----	-----	-----	-----	-----	-----	-----	-----	1年目
				◎	◎	◎											2年目
		さとうきび(株出)	畑				-----	-----	-----	-----	-----	-----	-----	-----	-----	-----	1年目
				◎	◎	◎											2年目
		さとうきび(新植)	畑										△	△	△	-----	1年目
◎				◎	◎											3年目	
オクラ(2期)		畑	○	○	◎	◎	◎	◎									
かぼちゃ(2期)		畑	○	-----	◎	◎											
パインアップル		畑												△	△	△	1年目
	-----		-----	-----	◎	◎	◎	◎							3年目		
マンゴー(施設)	畑	-----	-----	-----	-----	-----	◎	◎	-----	-----	-----	-----	-----	-----	通作		
牧草	畑			○	◎	◎	◎	◎	◎	◎	◎	◎	◎	◎			
オクラ(1期)	畑										○	○	◎	◎	◎		
かぼちゃ(1期)	畑												○	-----	◎		
		◎															

4. 生産計画

(2-1)

(第9表-3)

事業名	項目		作物名	作付面積 (ha)			作付率 (%)		単位面積当たり 収量(kg/10a)		
	土地 利用区分			現況	計画	増減	現況	計画	現況	計画	増減
農業用排水施設	普通畑	表作	さとうきび(夏植)	9.7	8.4	△ 1.3	18.6	16	9,428	9,428	0
		表作	さとうきび(春植)	1.4	3.8	2.4	2.7	7	6,878	6,878	0
		表作	さとうきび(株出)	2.1	4.5	2.4	4.1	9	6,590	6,590	0
		表作	さとうきび(新植)	10.4	8.4	△ 2.0	20.0	16	-	-	0
		表作	葉たばこ	0.7	0.5	△ 0.2	1.4	1	242	242	0
		表作	かんしょ(秋植え)	0.6	0.2	△ 0.4	1.2	0	1,094	1,094	0
		表作	オクラ(2期)	0.2	0.8	0.6	0.4	2	1,326	1,326	0
		表作	かぼちゃ(2期)	0.0	1.5	1.5	0.0	3	883	883	0
		表作	パインアップル	0.0	0.9	0.9	0.0	2	1,234	1,234	0
		表作	レッドジンジャー	0.0	0.3	0.3	0.0	1	20,340	20,340	0
		表作	ヘリコニア	0.0	0.3	0.3	0.0	1	15,751	15,751	0
		表作	牧草	26.0	21.2	△ 4.8	50.0	41	12,789	12,789	0
	施設畑	表作	にがうり(施設)	0.0	0.5	0.5	0.0	1	5,500	5,500	0
		表作	マンゴー(施設)	0.9	0.7	△ 0.2	1.7	1	1,950	1,950	0
計				52.0	52.0	0.0	-	-			
合計											

(2-2)

(第9表-3)

事業名	項目		作物名	生産量 (t)			同左生産量増減の内訳 (t)		備考
	土地 利用区分			現況	計画	増減	面積増減	単位面積当たり 収量増加	
農業用排水施設	普通畑	表作	さとうきび(夏植)	915	792	△ 123	△ 122.6	0	
		表作	さとうきび(春植)	96	261	165	165.1	0	
		表作	さとうきび(株出)	138	297	158	158.2	0	
		表作	さとうきび(新植)	-	-	-	-	-	
		表作	葉たばこ	2	1	△ 0	△ 0.5	0	
		表作	かんしょ(秋植え)	7	2	△ 4	△ 4.4	0	
		表作	オクラ(2期)	3	11	8	8.0	0	
		表作	かぼちゃ(2期)	0	13	13	13.2	0	
		表作	パインアップル	0	11	11	11.1	0	
		表作	レッドジンジャー	0	61	61	61.0	0	
		表作	ヘリコニア	0	47	47	47.3	0	
		表作	牧草	3325	2711	△ 614	△ 613.9	0	
	施設畑	表作	にがうり(施設)	0	28	28	27.5	0	
		表作	マンゴー(施設)	18	14	△ 4	△ 3.9	0	
計									
合計									

5. 労働改善計画

(第9表-4)

事業名	項目 土地 利用区分	作物名	作付面積 (ha)	単位面積当たり労働投下量 (hr/10a)				備考
				区分	現況	計画	増減	
農業用排水施設	普通畑	さとうきび(夏植)	20.1	人力	2.4	2.4	0	
				機械力	2.4	2.4	0	
		さとうきび(春植)	1.4	人力	1.5	1.5	0	
				機械力	1.5	1.5	0	
		さとうきび(株出)	2.1	人力	1.5	1.5	0	
				機械力	1.5	1.5	0	
		葉たばこ	0.7	人力	0.1	0.1	0	
				機械力	0.1	0.1	0	
		かんしょ(秋植)	0.6	人力	0.8	0.8	0	
				機械力	0.8	0.8	0	
		かんしょ(春植)	-	人力	0.9	0.9	0	
				機械力	0.9	0.9	0	
		オクラ(1期)	-	人力	0.8	0.8	0	
				機械力	0.8	0.8	0	
		オクラ(2期)	0.2	人力	0.5	0.5	0	
				機械力	0.5	0.5	0	
		かぼちゃ(1期)	-	人力	0.5	0.5	0	
				機械力	0.5	0.5	0	
		かぼちゃ(2期)	-	人力	0.1	0.1	0	
				機械力	0.1	0.1	0	
		パインアップル	-	人力	1.3	1.3	0	
				機械力	1.3	1.3	0	
牧草	26.0	人力	1.6	1.6	0			
		機械力	1.6	1.6	0			
		計	51.1					
		合計	51.1					

6. 級地別土地利用区分 該当なし

(2-1)

(第9表-5)

土地 利用区分	区分 級地名	農用地造成 (ha)					干拓 (ha)		
		一級地	二級地	三級地	四級地	計	一級地	二級地	三級地
農 地	田								
	輪換耕地								
	畑								
	(普通畑)								
	(牧草畑)								
	樹園地								
	(果樹園)								
	(桑園)								
その他									
計									

(2-2)

(第9表-5)

土地 利用区分	区分 級地名	干拓 (ha)		合 計
		四級地	計	
農 地	田			
	輪換耕地			
	畑			
	(普通畑)			
	(牧草畑)			
	樹園地			
	(果樹園)			
	(桑園)			
その他				
計				

7. 土地配分計画 該当なし

(2-1)

(第9表-6)

項目 区分	配分戸数 (戸)	地 目 別 配 分 計 画 (ha)				
		田	輪換耕地	畑		
				普通畑	牧草畑	樹園地
増反		( )	( )	( )	( )	( )
入植		( )	( )	( )	( )	( )

(2-2)

(第9表-6)

項目 区分				備考
			計	
増反	( )	( )	( )	
入植	( )	( )	( )	



### 第3節 用水計画

52.0haの畑を対象に畑地かんがい施設(管水路、自動弁、散水管路、給水栓、スプリンクラー等)を整備する。

(ア)対象面積	52.0 ha
(イ)かんがい期間	1月1日～12月31日
(ウ)日消費水量	1.3mm～5.0mm
(エ)かんがい方式	スプリンクラーかんがい
(オ)自動弁個数	190 個
(カ)スプリンクラー台座個数	420 基
(キ)幹線・支線管路(更新)	管径 $\phi$ 150～ $\phi$ 200 延長 L= 4,885m

#### 1. 計画基準年

#### 2. 計画かんがい方式

#### 3. 計画用水系統

4. 計画用水量

(1) かんがい用水

(2-1)

(第10表-1-1)

項目 系統名	種別	面積(ha)			水田かんがい			水田畑利用			
		事業名			普通畑	代かき期		面積 (ha)	平均かん水深 一日当たり計画 (mm/日)	平均間断日数 (日)	面積 (ha)
		計	計	計	計画平均 単位用水量 (mm/日)	計画代かき 単位用水量 (mm/日)					
計											

(2-2)

(第10表-1-1)

項目 系統名	畑地かんがい			その他		消費水量 (m <sup>3</sup> /s)	損失率 (%)	粗用水量		備考
	平均かん水深 一日当たり計画 (mm/日)	平均間断日数 (日)	面積 (ha)	計画平均 単位用水量 (mm/日)	面積 (ha)			平均 (m <sup>3</sup> /s)	最大 (m <sup>3</sup> /s)	
平喜名 右岸	-	7	52.0			0.015	15	0.015	0.045	
計	-	7	52.0			0.015	15	0.015	0.045	

(2) 営農飲雑用水

(第10表-1-2)

区分	利用目的	対象面積 (ha)			日当たり給水量		補給回数 (回)	関係戸数 (戸)	備考
		事業名			単位 給水量 (リットル/日)	最大 給水量 (リットル/日)			
				計					

5. 水源計画

(1) 水利用計画

(2-1)

(第10表-2)

項目	消費水量	有効雨量	純用水量	粗用水量	現況利用可能水量		
					水源名	取水地点 利用可能量	ほ場利用 可能量
					a	b	c = a - b
区分	( $\text{km}^3$ )	( $\text{km}^3$ )	( $\text{km}^3$ )	( $\text{km}^3$ )	( $\text{km}^3$ )	( $\text{km}^3$ )	( $\text{km}^3$ )
(事業名)							
	計						

(2-2)

(第10表-2)

項目	不足水量		水源依存量		水源工種	備考
	純不足 水量	全不足 水量	水源名	水量		
	g = c - f	h = d - e				
区分	( $\text{km}^3$ )	( $\text{km}^3$ )				
(事業名)						
	計					

(2) 用水対策

(ア) 貯水池

(2-1)

(第10表-3)

項目 貯水池名	流域面積 (km <sup>2</sup> )		かんがい面積 (ha)			純貯水量 (千m <sup>3</sup> )
			事業名			
	直接	間接			計	

(2-2)

(第10表-3)

項目 貯水池名	利用貯水量 (千m <sup>3</sup> )	利用回数 (回)	最大取水量 (m <sup>3</sup> /s)	備考

(イ) 井堰及び自然取入口

(2-1)

(第10表-4)

項目 取水 施設名	河川名	流域面積 (km <sup>2</sup> )	かんがい面積 (ha)		
			事業名		
					計
計					

(2-2)

(第10表-4)

項目 貯水池名	取水量 (m <sup>3</sup> /s)		渇水量 (m <sup>3</sup> /s)	備考
	最大	平均		
計				

(ウ) 揚水機

(2-1)

(第10表-5)

項目 名称	水源名	かんがい面積 (ha)			所要水量 (m <sup>3</sup> /s)	
		事業名			最大	平均
				計		

(2-2)

(第10表-5)

項目 名称	揚水機				備考
	実揚程 (m)	揚水量 (m <sup>3</sup> /s)	台数 (台)	全揚水量 (m <sup>3</sup> /s)	

(エ) 用水路

(2-1)

(第10表-6)

項目 名称	かんがい面積 (ha)			最大通水量 (m <sup>3</sup> /s)	延長 (km)
	事業名				
			計		
計					

(2-2)

(第10表-6)

項目 名称	構造	備考
計		

(オ) その他の水源施設

(3) 水温水質

第4節 排水計画 該当なし

1. 計画基準雨量

2. 計画排水方式

3. 計画排水系統

4. 計画排水量

(2-1)

(第11表-1)

項目 排水系統名	受益面積 (ha)			流域面積 (km <sup>2</sup> )		基準雨量 (mm)	降雨による直接単位流出量 (m <sup>3</sup> /s/km <sup>2</sup> )	
	事業名			山地	平地		山地	平地
	区画整理	—	計					
計								

(2-2)

(第11表-1)

項目 排水系統名	基底流出量 (m <sup>3</sup> /s/km <sup>2</sup> )		全排水量(m <sup>3</sup> /s)		単位排水量 (m <sup>3</sup> /s/km <sup>2</sup> )		備考	
	山地	平地	山地	平地		山地		平地
				自然排水	機械排水			
計								

5. 排水対策

(1) 排水水門

(2-1)

(第11表-2)

項目 名称	流域面積 (km <sup>2</sup> )	受益面積(ha)			計画排水量	
		事業名			排水量 (m <sup>3</sup> /s)	地区内 湛水深(m)
				計		
計						

(2-2)

(第11表-2)

項目 名称	排水本川			備考
	名称	計画洪水量 (m <sup>3</sup> /s)	計画洪水位 (m)	
計				

(2) 排水機

(2-1)

(第11表-3)

項目 名称	流域面積 (km <sup>2</sup> )	受益面積(ha)			計画排水量	
		事業名			排水量 (m <sup>3</sup> /s)	地区内 湛水深(m)
				計		
計						

(2-2)

(第11表-3)

項目 名称	排水機				備考
	実揚程 (m)	排水量 (m <sup>3</sup> /s)	台数 (台)	全排水量 (m <sup>3</sup> /s)	
計					

(3) 排水路

(2-1)

(第11表-4)

項目 名称	流域面積 (ha)	受益面積(ha)			計 画 排水量 (m <sup>3</sup> /s)	延 長 (m)	構 造
		事 業 名					
		区画整理	—	計			
小計							

(2-2)

(第11表-4)

項目 名称	排 水 本 川			備 考
	名称	計画洪水量 (m <sup>3</sup> /s)	計画洪水位 (m)	
小計				



(3) 排水路

(2-1)

(第11表-4)

項目 名称	流域面積 (ha)	受益面積(ha)			計 画 排水量 (m <sup>3</sup> /s)	延 長 (m)	構 造
		事 業 名					
		区画整理	—	計			
計							

(2-2)

(第11表-4)

項目 名称	排 水 本 川			備 考
	名称	計画洪水量 (m <sup>3</sup> /s)	計画洪水位 (m)	
計				

(3) 排水路

(2-1)

(第11表-4)

項目 名称	流域面積 (ha)	受益面積(ha)			計 画 排水量 ( $m^3/s$ )	延 長 (m)	構 造
		事 業 名					
		区画整理	—	計			

(2-2)

(第11表-4)

項目 名称	排 水 本 川			備 考
	名称	計画洪水量 ( $m^3/s$ )	計画洪水位 (m)	
計				

(3) 排水路

(2-1)

(第11表-4)

項目 名称	流域面積 (ha)	受益面積(ha)			計 画 排水量 (m <sup>3</sup> /s)	延 長 (m)	構 造
		事 業 名					
		区画整理	—	計			
小計							

(2-2)

(第11表-4)

項目 名称	排 水 本 川			備 考
	名称	計画洪水量 (m <sup>3</sup> /s)	計画洪水位 (m)	
計				



(3) 排水路

(2-1)

(第11表-4)

項目 名称	流域面積 (ha)	受益面積(ha)			計 画 排水量 ( $m^3/s$ )	延 長 (m)	構 造
		事 業 名					
		区画整理	—	計			

(2-2)

(第11表-4)

項目 名称	排 水 本 川			備 考
	名称	計画洪水量 ( $m^3/s$ )	計画洪水位 (m)	
計				

(4) その他 該当なし

6. たん水検討



(2) 索道

(第12表-2)

項目 路線名	能力(t/hr)	延長(m)	接続道路名	備考

2. 路線配置図

計画平面図参照



第6節 農用地造成計画

1. 農用地造成計画 該当なし

(1) 農用地造成計画

(第13表-1)

項目 土地利用区分	主要作物	自然傾斜	耕地の形状	標準区画の形状	備考

(2) 末端道水路配置図

2. 土壌改良

(2-1)

(第13表-2)

項目 土地利用区分	面積 (ha)	土 壤 統(区)名	pH		置換酸度 (Y <sub>1</sub> )
			H <sub>2</sub> O	KCl	

(2-2)

(第13表-2)

項目 土地利用区分	りん酸吸収 係 数 (mg/100g)	ha当たり所要量			備考
		石灰 (t)	りん酸質 資材 (t)	有機質 資材(t)	

第7節 洪水調節計画 該当なし

1. 計画基準雨量

2. 計画洪水量及び調節量

(2-1)

(第14表-1)

地点	流域面積 (km <sup>2</sup> )	洪水到達時間 (hr)	計画洪水量 (m <sup>3</sup> /s)	安全洪水量 (m <sup>3</sup> /s)	必要調節量 (m <sup>3</sup> /s)	ピーク時調節量 (m <sup>3</sup> /s)

(2-2)

(第14表-1)

地点	ピーク時調節後流量 (m <sup>3</sup> /s)	調節後最大流量 (m <sup>3</sup> /s)	調節前後の最大流量の差 (m <sup>3</sup> /s)	備考 (m <sup>3</sup> /s)

3. 貯水池

(2-1)

(第14表-2)

項目 貯水池名	流域面積(km <sup>2</sup> )		計画洪水量 (m <sup>3</sup> /s)	貯水量(千 m <sup>3</sup> )		
	直接	間接		有効	洪水調節容量	他目的

(2-2)

(第14表-2)

項目 貯水池名	計画調節流量 (m <sup>3</sup> /s)	可能調節流量 (m <sup>3</sup> /s)	備考

4. 洪水調節検討 該当なし

(1) 河川改修計画との関係

(2) 洪水調節が下流に及ぼす影響

(3) 計画基準雨量以外の降雨についての検討

5. 管理計画 該当なし

(1) 管理機構

(2) ダム管理操作上の各種基準

(3) 洪水調節要領

第8節 干拓計画 該当なし

(第15表)

項目 名称	延 長 (m)	計画高潮(水)位 (T.P.m)	風向及び 対岸距離(km)	風 速 (m/s)	気 圧 (mb)	備 考

第9節 農用地整備計画 該当なし

1. 区画整理

(1) 区画の形状

(第16表-1)

長辺×短辺 (m)	区画面積 (ha)	全体面積 (ha)	割合 (%)	田面差 (m)	備考
計					

(2) 表土扱い

(第16表-2)

面積 (ha)	表土扱い要否の理由	扱い深 (cm)	土量 (m <sup>3</sup> )	備考

(3) 末端道水路配置図 計画平面図参照

2. 暗渠排水

(1) 暗渠排水

(2-1)

(第16表-3-1)

項目 区分	面積 (ha)			土壌統(区分)	基準雨量 (mm/日)	単位排水量 ( $\frac{\text{リットル}}{\text{s}}/\text{ha}$ )
	事業名					
	暗渠排水	—	計			
計						

(2-2)

(第16表-3-1)

項目 区分	計画後の地下 水位 (m)	集水渠出口以 下の排水方法	備 考
計			

(2) 心土破碎

(第16表-3-2)

項目 区分	面積 (ha)			土壌統(区分)	土壌硬度	備 考
	事業名					
			計			
計						

3. 客 土

(2-1)

(第16表-4)

項目 区分	面 積 (ha)			土壌統(区分)	減水深(mm/日)	
	事 業 名				現 況 平 均	計 画 平 均
			計			
計						

(2-2)

(第16表-4)

項目 区分	作土の厚さ(cm)		10a当たり 客土量 (m <sup>3</sup> )	土 壤 の 性 質		備 考
	現 況 平 均	計 画 平 均		受 益 地 (m <sup>3</sup> /s/ha)	採土地(客土 材料 (%)	
計						

4. 農地保全

(1) 防災林

(第16表-5-1)

項目 区分	最 大 風 速 (m/s)	幅 (m)	間 隔 (m)	備 考

(2) 排水工

(第16表-5-2)

項目 名称	基 準 雨 量 (mm/日)	土 性	流 出 率	排 水 量		備 考
				単 位 排 水 量 (m <sup>3</sup> /s/ha)	全 排 水 量 (m <sup>3</sup> /s)	

(3) 浸食(崩壊)防止工

(第16表-5-3)

項目 施設名	位 置	支 配 面 積 (ha)	機 能	備 考

第10節 老朽ため池改修計画 該当なし

1. 洪水吐改修計画

(1) 計画基準雨量

(2) 計画洪水量

2. 堤体補強計画

3. 取水施設改修計画



## 第5章 主要工事計画

### 第1節 用水施設 該当なし

#### 1. 貯水池

(2-1) (第17表-1)

名称			
堤体	型式	流域面積(km <sup>2</sup> )	
		直接	間接
洪水吐	型式	洪水量 (m <sup>3</sup> /s)	

(2-2) (第17表-1)

位置						
堤高 (m)	堤長 (m)	堤体積 (m <sup>3</sup> )	基盤地盤 地質	貯水量(km <sup>3</sup> )		備考
				総貯水量	有効貯水量	
取水施設	型式	取水量 (m <sup>3</sup> /s)	放流施設	型式	放流量 (m <sup>3</sup> /s)	

#### 2. 頭首工

(2-1) (第17表-2)

名称		位置			
型式	堤高 (m)	堤長 (m)			取水位 (m)
		固定部	可動部	計	

(2-2) (第17表-2)

名称		備考	
型式	取水量 (m <sup>3</sup> /s)	付帯施設	

3. 揚水機

(2-1)

(第17表-3)

項目 名称	位置	揚水量 (m <sup>3</sup> /s)	揚程 (m)		型式
			全揚程	実揚程	

(2-2)

(第17表-3)

項目 名称	揚水機		原動機			備考
	口径 (mm)	台数 (台)	型式	動力 ( )	台数 (台)	

## 4. 用水路

(2-1)

(第17表-4)

項目 水路名	かんがい面積(ha)			通水量 (m <sup>3</sup> /s)	延長(km)		
	事業名				開きよ	トンネル その他	計
			計				
【分土工:石1-1】							
支線5-1号				0.0153	-	162.1	162.1
支線5-2号				0.0153	-	155.4	155.4
支線5-3号				0.0153	-	157.2	157.2
支線6-3号				0.0153	-	87.1	87.1
【分土工:石2-1】							
幹線7号				0.0305~0.0153	-	1076.8	1076.8
支線7-1号				0.0153	-	494.8	494.8
支線7-2号				0.0153	-	861.0	861.0
支線7-3号				0.0153	-	471.4	471.4
支線7-4号				0.0153	-	317.2	317.2
支線7-5号				0.0153	-	177.1	177.1
支線7-6号				0.0153	-	288.2	288.2
支線8-1号				0.0153	-	422.4	422.4
支線8-2号				0.0153	-	177.2	177.2
支線8-3号				0.0153	-	36.6	36.6
計						4884.5	4884.5

(2-2)

(第17表-4)

項目 水路名	構造	勾配	主要構造物	備考
【分土工:石1-1】				
支線5-1号	管水路	0.258	塩ビ管VP(RR)	φ 150
支線5-2号	管水路	-2.825	塩ビ管VP(RR)	φ 150
支線5-3号	管水路	-2.805	塩ビ管VP(RR)	φ 150
支線6-3号	管水路	-2.339	塩ビ管VP(RR)	φ 150
【分土工:石2-1】				
幹線7号	管水路	0.454	塩ビ管VP(RR)	φ 150~200
支線7-1号	管水路	-1.095	塩ビ管VP(RR)	φ 150
支線7-2号	管水路	-0.246	塩ビ管VP(RR)	φ 150~200
支線7-3号	管水路	-0.926	塩ビ管VP(RR)	φ 150
支線7-4号	管水路	-0.214	塩ビ管VP(RR)	φ 150
支線7-5号	管水路	1.865	塩ビ管VP(RR)	φ 150
支線7-6号	管水路	1.262	塩ビ管VP(RR)	φ 150
支線8-1号	管水路	-0.047	塩ビ管VP(RR)	φ 150
支線8-2号	管水路	-0.419	塩ビ管VP(RR)	φ 150
支線8-3号	管水路	1.810	塩ビ管VP(RR)	φ 150
計				

## 5. その他かんがい施設

(第17表-5)

項目 施設名	構造	規模	数量	備考
給水栓		φ50～φ75	190基	
スプリンクラー			420基	

第2節 排水施設

1. 排水水門

(2-1)

(第18表-1)

項目 名称	位置	型式	構造	内水位 (m)	外水位 (m)
計					

(2-2)

(第18表-1)

項目 名称	排水路 (m <sup>3</sup> /s)	備考
計		

2. 排水機

(2-1)

(第18表-2)

項目 名称	位置	排水量 (m <sup>3</sup> /s)	揚程(m)		排水機
			全揚程	実揚程	型式

(2-2)

(第18表-2)

項目 名称	排水機		原動機			備考
	口径 (mm)	台数 (台)	型式	動力 ( )	台数 (台)	

3. 排水路 該当なし(第4章第4節排水計画に含まため)

(2-1)

(第18表-3)

項目 水路名	受益面積(ha)			排水量 (m <sup>3</sup> /s)	延長(km)			構造
	事業名				開きよ	トンネル その他	計	
			計					
計								

(2-2)

(第18表-3)

項目 水路名	勾配	主要構造物	備考
計			

4. その他排水施設 該当なし

第3節 道路及び索道 該当なし(第4章第5節道路計画に含むため)

1. 道路

(1) 道路の総括表

(2-1)

(第19表-1)

項目 区分	路線名	幅(有効)(m) × 延長 (km)	構造	付帯構造物		
				名称	構造	名称 (個所)
計						

(2-2)

(第19表-1)

項目 区分	路線名	最急 こう配 (%)	同左の 延長 (m)	最小曲線 半径 (m)	備考
計					

(2) 道路主要構造物

(第19表-2)

項目 路線名	名称	規模構造	延長 (m)	箇所数 (箇所)	備考

2. 索道

(第19表-3)

項目 名称	延長 (m)	高低差 (m)	能力 (t/hr)	原動機		備考
				型式	動力 ( )	



第4節 農用地造成 該当なし

1. 農用地造成

(1) 抜根

(第20表-1)

項目 区分	樹種	樹径 (cm)	haあたり本数 (本/ha)	面積 (ha)	工法	備考
計						

(2) 除礫

(第20表-2)

項目 区分	対象土層の厚さ (cm)	haあたり標準除礫量 (m <sup>3</sup> /ha)	面積 (ha)	工法	備考
計					

(3) 開墾作業

(第20表-3)

項目		面積 (ha)	工法	備考
区分	造成工法			
地目				
計				

(4) 地目交換

(第20表-4)

項目 区分	面積 (ha)	工 法	備 考
計			

(5) 末端用水路等

(第20表-5)

項目 区分	数 量	規 模	構 造	備 考
計				

(6) 末端排水路等

(第20表-6)

項目 区分	数 量	規 模	構 造	備 考
計				

2. 土壤改良

(第20表-7)

項目 区分	面 積 (ha)	石灰量 (t)	りん酸質資材量 (t)	有機質資材量 (t)	備 考
計					

第5節 洪水調整施設 該当なし

1. 貯水池

2. 頭首工及び導水路

(1) 頭首工

(2-1)

(第21表-2)

名 称			位 置		
			堤 長 (m)		
型 式	集水面積 (km <sup>2</sup> )	堤 高 (m)	固定部	可動部	計

(2-2)

(第21表-2)

名 称			備考
	計画洪水位 (m)	付帯施設	
型 式			

(2) 導水路

(2-1)

(第21表-3)

項目	通水量 (m <sup>3</sup> /s)	延 長 (m)		
		トンネル	その他	計
水路名				

(2-2)

(第21表-3)

項目	構 造	勾 配	備 考
水路名			

第6節 干拓施設 該当なし

1. 堤防

(2-1)

(第22表-1)

項目 名称	型式	延長 (m)	構造		
			堤頂標高 (m)	盛土幅 (m)	盛土標高 及び舗装

(2-2)

(第22表-1)

項目 名称	構造		原地盤標高(m)		備考
	上流斜面	下流斜面	平均	最低	

2. 潮止め

(2-1)

(第22表-2)

項目 名称	工法	幅員 (m)	敷高標高 (m)	潮止め堤標高 (m)

(2-2)

(第22表-2)

項目 名称	最大流速 (m)	床固め構造	備考

3. 附属施設

4. 埋立

(第22表-3)

項目 区分	面積 (ha)	埋立標高 (m)	埋立標高 (m <sup>3</sup> )	施工方法	構造

第7節 農用地整備施設 該当なし

1. 区画整理

(1) 区画整理

(第23表-1)

工区名	面積 (ha)	整地工		表土扱い		備考
		標準区画	土量 (m <sup>3</sup> )	面積 (ha)	土量 (m <sup>3</sup> )	

(2) 末端用水路等

(第23表-2)

項目	数量	規模	構造	備考
区分				
計				

(3) 末端排水路等

(第23表-3)

項目	数量	規模	構造	備考
区分				
計				

2. 暗渠排水

(1) 暗渠排水

(3-1)

(第23表-4-1)

項目 区分	面積 (ha)			吸 水 渠			
	事業名			勾配	管種	管径 (mm)	延長 (m/ha)
	暗渠排水	-	計				
計							

(3-2)

(第23表-4-1)

項目 区分	集 水 渠						備 考
	勾配	管種	管径 (mm)	深さ (m)	間隔 (m)	延長 (m/ha)	
計							

(3-3)

(第23表-4-1)

項目 区分	集水渠出口以下の 排水施設		備 考
	構造	数量 (m/ha)	
計			

(2) 心土破碎

(第23表-4-2)

項目 区分	対象土層の 厚さ (cm)	ha当たり標準 除礫量 (m <sup>3</sup> /ha)	面積 (ha)	工 法	備考
計					

3. 客土 該当なし

(2-1)

(第23表-5)

区分	項目	面積 (ha)		客入土量 (m <sup>3</sup> )	土取場土量 (m <sup>3</sup> )	運搬距離 (km)
		事業名				
			計			
	計					

(2-2)

(第23表-5)

区分	項目	運搬方法	備考
	計		

4. 除礫

(第23表-6)

区分	項目	対象土層の 厚さ (cm)	ha当たり標準 除礫量 (m <sup>3</sup> /ha)	面積 (ha)	工法	備考
	計					

5. 農地保全 該当なし

(1) 防災林

(2-1)

(第23表-7)

区分	項目	幅 (m)	延長 (m)	面積 (ha)	樹種
	計				

(2-2)

(第23表-7)

区分	項目	植栽本数 (本)	備考
	計		

(2) 排水路

(第23表-8)

項目 区分	延長 (m)	流量 (m <sup>3</sup> /s)	構造	備考
計				

(3) 浸食防止工

(第23表-9)

項目 名称	構造	数量	備考
計			



第8節 老朽ため池改修施設 該当なし

1. 貯水池

(第24表)

名称					位置			
堤体	型式	流域 (km <sup>2</sup> )	堤高 (m)	堤長 (m)	堤体積 (m <sup>3</sup> /s)	堤頂幅 (m)	貯水量 (千m <sup>3</sup> )	備考
洪水吐	型式	洪水量 (m <sup>3</sup> /s)	規模 (m)	備考	取水施設	型式	取水量 (m <sup>3</sup> /s)	備考

2. 堤体補強施設

(1) のり面保護施設

(2) 漏水防止工

第6章 附帯工事計画 該当なし

第7章 工事の着手及び完了の予定時期

予定工期

令和6年度～令和12年度(7年間)

## 第8章 環境と調和への配慮

### 1. 事業計画における環境への配慮事項

騒音、振動等については、「施工計画及び工事の実施の各段階において十分に検討し、周辺地域の環境保全に努めなければならない」旨を共通仕様書で定める。また、建設残土等の廃棄物については、処分場へ搬送し適切に処理する。

## 第9章 換地計画の概要 該当なし

### 第1節 換地計画を作成する上での基本的な考え方

### 第2節 換地区の設定

#### 1. 換地区の名称、所在、面積

(第25表-1)

換地区名	換地区の所在	面積 (ha)

#### 2. 換地区を設定する理由

### 第3節 換地計画樹立の基本方針

#### 1. 従前の土地の地積の基準

(第25表-2)

換地区名	地積の基準

2. 用途別予定地積

(4-1)

(単位:ha) (第25表-3)

換地区名 前後	用途 (取得予定者)	非農用地区域外に換地する土地							
		田	畑	山林・原野	その他	通常事業施工地域に含める土地(令第1条の9( )書き)			計
						土地改良施設	その他	小計	
	従前の土地								
	換地								
	—								
	—								
合計	従前の土地								
	換地								

(4-2)

(単位:ha) (第25表-3)

換地区名 前後	用途 (取得予定者)	非農用地区域外に換地する土地				非農用地区域に換地する土地			
		本事業によって生ずる土地改良施設用地			創設農用地	合計	特定用途用地		
		改良区	その他	計			宅地	その他	計
	従前の土地								
	換地								
	—								
	—								
合計	従前の土地								
	換地								

(4-3)

(単位:ha) (第25表-3)

用途 (取得予定者)		非農用地区域に換地する土地						
		異種 目換地	創設非農用地					合計
			農業経営 合理化施 設用地	生活上・ 経営上必 要な施設 用地	公用・公 共用施設 用地	宅地等	計	
換地区名	前後							
	従前の 土地							
	換地							
	—							
	—							
合 計	従前の 土地							
	換地							

(4-4)

(単位:ha) (第25表-3)

用途 (取得予定者)		機能交換に係る土地				一般 国公有地	総合 計
		国	県	市町 村他	合計		
換地区名	前後						
	従前の 土地						
	換地						
	—						
	—						
合 計	従前の 土地						
	換地						

3. 農用地集団化の方針

(第25表-4)

区分 換地地区	地帯別、グループ別 団地の設定	個人別換地の方法		
		位置の選択方法	1戸当たり目標団地数	区画畦畔の取扱い

4. 非農用地換地の方法

(2-1)

(第25表-5)

区分 換地地区	用途	非農用地区域の位置の概略	面積	換地の手法
			(m <sup>2</sup> )	

(2-2)

(第25表-5)

区分 換地地区	換地取得予定者	その他

第4節 土地の評価及び清算の方法

1. 評価の方法            標準地よりの減点方式

2. 清算の方法            比例地積清算方式

第5節 換地計画書樹立の年度計画

(第25表-6)

区分 換地地区	一時利用地の 指定予定年度	換地計画の 決定予定年度	換地処分 予定年度	備考

第6節 換地処分の時期に関する特則

第10章 事業費の総額及び内訳

(第26表)

事 項	事 業 費	内 容
事業費	1,335,000 千円	農業用排水施設A=52.0ha (令和5年度単価)
事務費	- 千円	事業費 × 5% =
合計	1,335,000 千円	
関連事業費	308,885 千円	国営石垣島土地改良事業 国営総事業費 地区面積 / 国営面積 25,768,166 × 52.0ha / 4338.0ha
総合計	1,643,885 千円	



第11章 効 用

(第27表)

事業名	効 果 区 分	年総効果(便益)額 (千円)	年増加農業所得額 (千円)	備 考	
農業用排水施設	食料の安定供給の確保に関する効果	作物生産効果	69,417	78,594	
		品質向上効果	225	225	
		営農経費節減効果	22,460	22,460	
		営農土壌保全省力効果			
		維持管理費節減効果	△ 4,256	1,173	
		営農に係る走行経費節減効果			
		国産農産物安定供給効果	23,522		
	農業の接続的発展に関する効果	耕作放棄防止効果			
		災害防止効果(農業)			
		農業労働環境改善効果			
	農村の振興に関する効果	災害防止効果(一般資産)			
		地域用水効果	304		
		一般交通等経費節減効果			
		地籍確定効果			
		国土造成効果			
		非農用地等創設効果			
	多面的機能の発揮に関する効果	災害防止効果(公共施設)			
		水源かん養効果			
		景観・環境保全効果	37,879		
		都市・農村交流促進効果			
	その他効果	その他効果			
	合 計		149,551	102,452	

区分	算定式	数値	備考
総費用(現在価値化)	③=①+②	2,218,410 千円	
当該事業による費用	①	1,080,512 千円	
その他費用(関連事業費+資産価額+再整備費)	②	1,137,898 千円	
年償還額	④	- 千円/年	
うち機能向上分	④'	千円/年	
年総効果(便益費) 額	⑤	149,551 千円	
現況年総農業所得額	⑥	96,413 千円	
年増加農業所得額	⑦	102,452 千円	
評価期間(当該事業の工事期間+40年)		47 年	
割引率		0.04	
総便益額(現在価値化)	⑧	2,999,544 千円	
総費用総便益比	⑨=⑧/③	1.35	
総所得償還率	⑩=④/⑥×100	- %	
増加所得償還率	⑪=④'/⑦×100	- %	

## 第12章 関連する事業

(第28表)

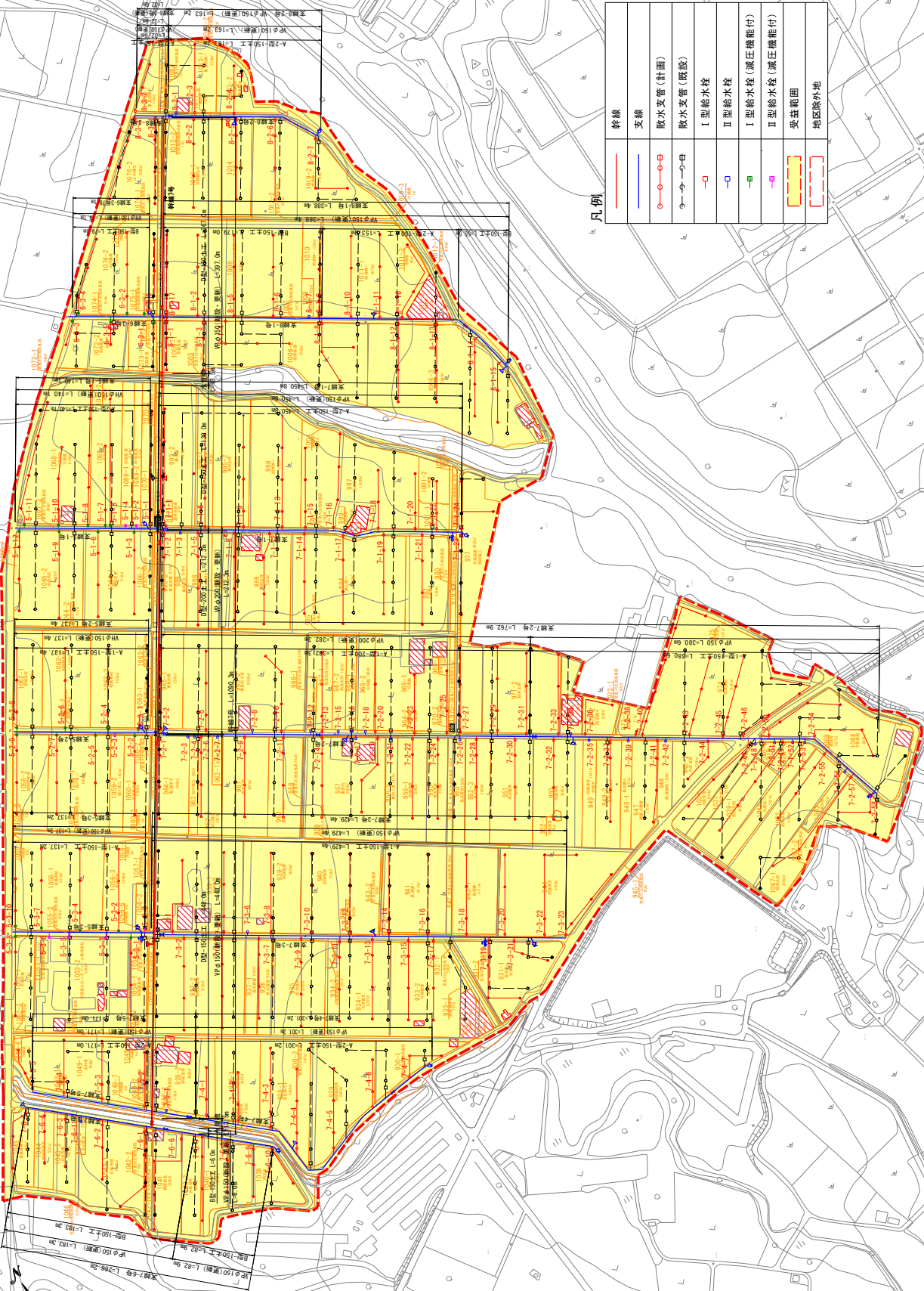
区分	事業名	事業主体	受益面積 (ha)	事業内容
同種	国営かんがい排水事業 石垣島地区	国	4,338	農業用排水施設整備
異種	県営水質保全対策事業 磯部川第1地区	沖縄県	108.3	耕土流出防止
異種	県営水質保全対策事業 磯部川第2地区	沖縄県	145.6	耕土流出防止

## 第13章 現況・計画平面図

1. 現況平面図 別添参照
2. 計画平面図及び土地利用計画図 別添参照
3. 主要構造図 別添参照

令和6年度 新規採択希望 水利施設等保全高度化事業  
 (水利施設整備事業 基幹水利施設整備型【水管理省力化区分】)

沖繩県 石垣市 磯辺第1地区 計画平面図 A1: S=1:2000



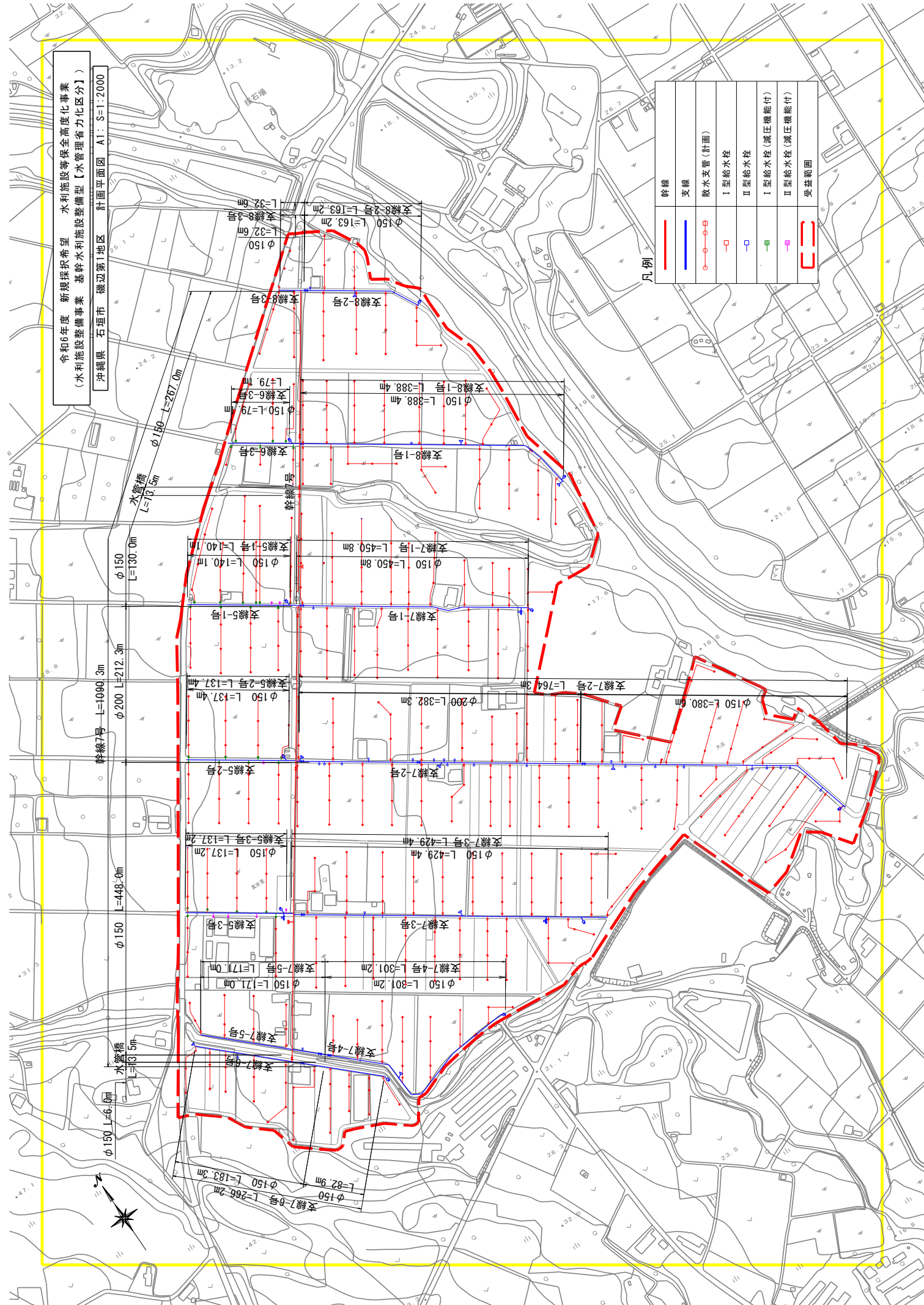
凡例

	幹線
	支線
	散水支管 (計画)
	散水支管 (既設)
	I型給水栓
	II型給水栓
	I型給水栓 (減圧機能付)
	II型給水栓 (減圧機能付)
	受益範囲
	地区除外地

令和6年度 新規採択希望 水利施設等保全高度化事業  
 (水利施設整備事業 基幹水利施設整備型【水管理省力化区分】)  
 沖繩県 石垣市 磯辺第1地区 計画平面図 A1: S=1:2000

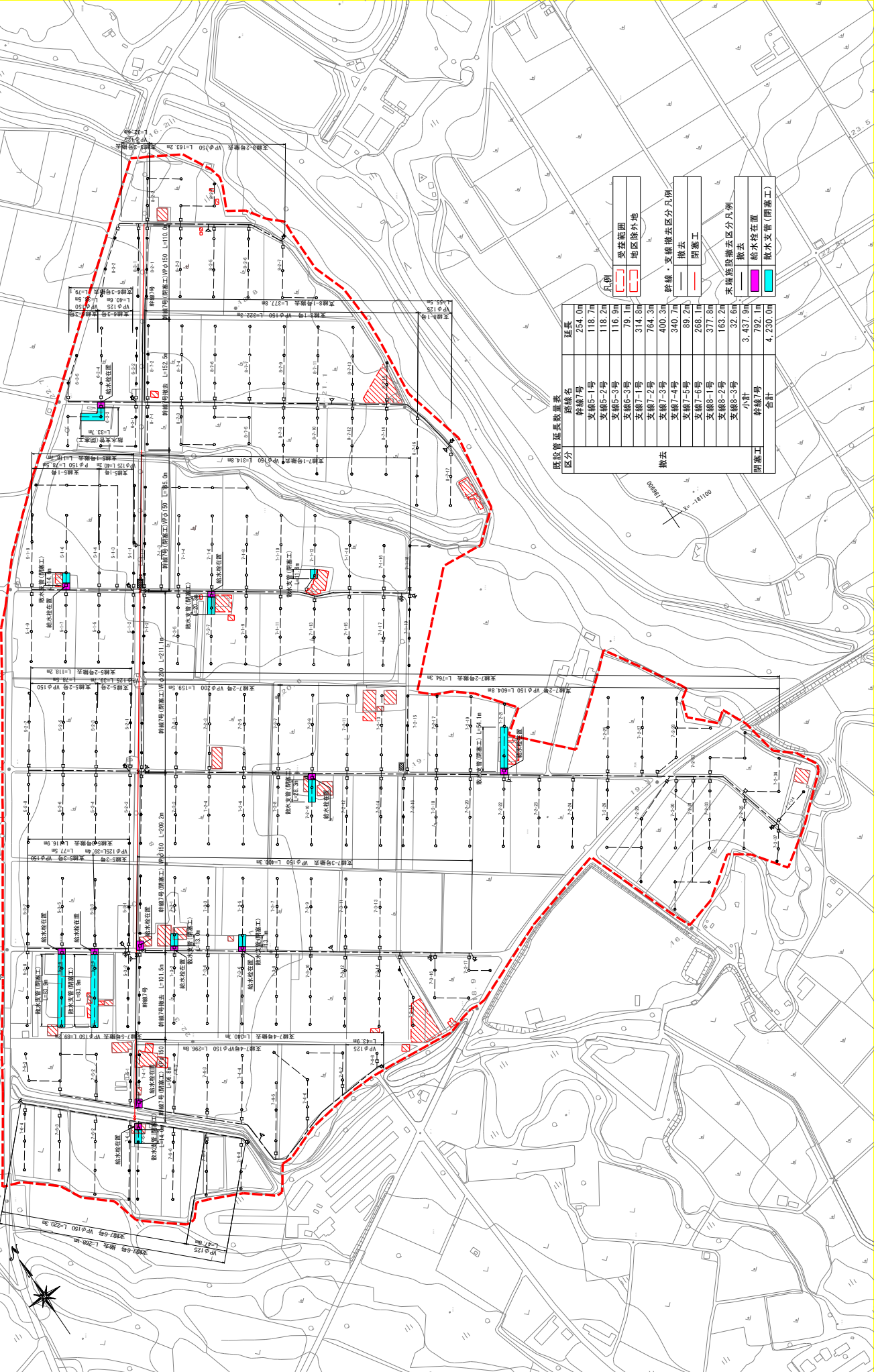
	幹線
	支線
	散水支管(計画)
	I型給水栓
	II型給水栓
	I型給水栓(減圧機能付)
	II型給水栓(減圧機能付)
	受益範囲

凡例



令和0年度 新規採択希望 水利施設等保全高度化事業  
 (水利施設整備事業 基幹水利施設整備型【水管理省力化区分】)

沖縄県 石垣市 隣辺第1地区 既設畑かんがい施設撤去計画図 A1: S=1:2000



既設管渠延長数量表

区分	既設管渠延長数量表	延長
除線1号		254.0m
支線5-1号		118.7m
支線5-2号		118.2m
支線5-3号		116.9m
支線6-3号		79.1m
支線7-1号		314.8m
支線7-2号		764.3m
支線7-3号		400.3m
支線7-4号		340.7m
支線7-5号		80.2m
支線7-6号		268.1m
支線8-1号		377.8m
支線8-2号		163.2m
支線8-3号		32.6m
小計		3,437.9m
閉塞工		792.1m
合計		4,230.0m

凡例

- 撤去区外
- 閉塞工
- 撤去

幹線・支線撤去区分凡例

- 閉塞工
- 撤去

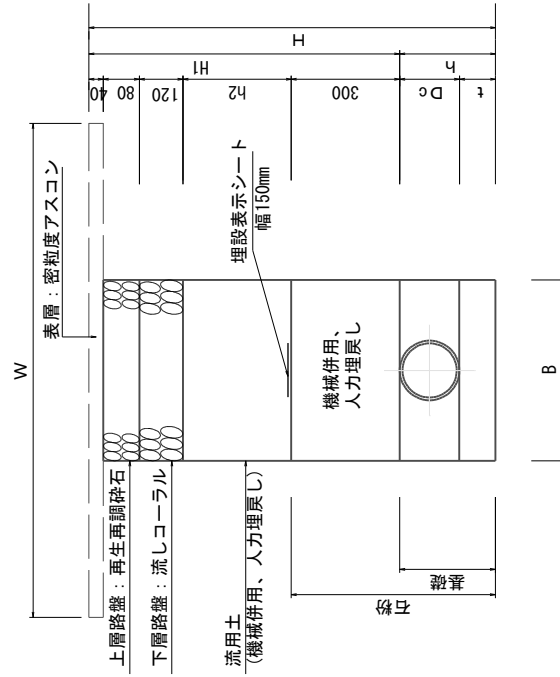
支線施設撤去区分凡例

- 給水存在
- 撤去
- 散水支管(閉塞工)



# 土工標準断面図(1)

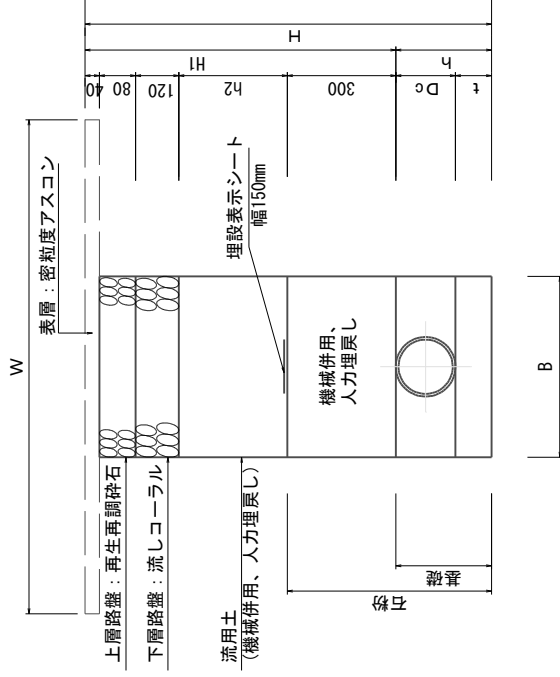
A-1型管土工  
(農道AS舗装)



A-1-100型管土工寸法表 (土締めH1=1000 H2=440 表層幅W=400) 単位: mm

名称	Dc	B	t	h	H
A100-2型管土工 (φ200)	216	500	100	316	1296
A100-3型管土工 (φ150)	165	500	100	265	1245
A100-4型管土工 (φ125)	140	500	100	240	1220

A-2型管土工  
(水兼農道)



A-2-100型管土工寸法表 (土締めH1=1000 H2=440 表層幅W=400) 単位: mm

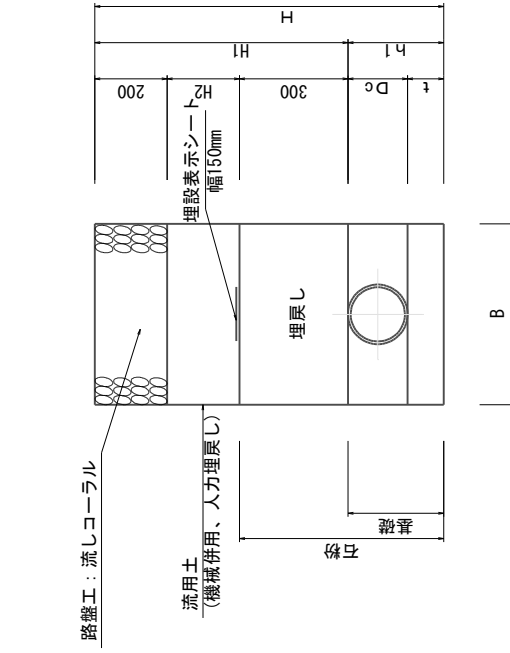
名称	Dc	B	t	h	H
A100-2型管土工 (φ200)	216	500	100	316	1296
A100-3型管土工 (φ150)	165	500	100	265	1245
A100-4型管土工 (φ125)	140	500	100	240	1220

# 土工標準断面図(2)

**B型管土工**  
農道(砂利舗装)

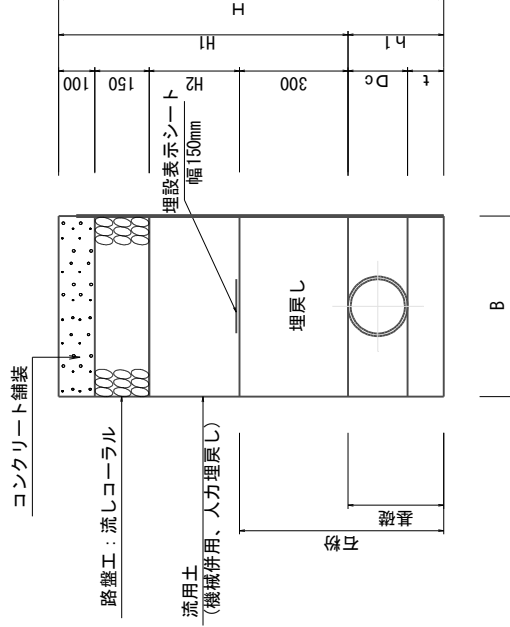
**D型管土工**  
(管理用道路下)

**C型管土工**  
(ほ場内)



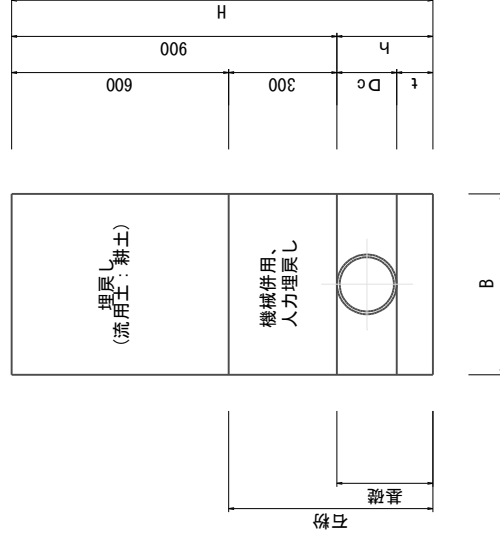
B100型管土工寸法表 (※埋りH=1000 H<sub>2</sub>=500) 単位:mm

名称	Dc	B	t	h	H
B100-2型管土工(φ200)	216	500	100	316	1316
B100-3型管土工(φ150)	165	500	100	265	1265
B100-4型管土工(φ125)	140	500	100	240	1240



D100型管土工寸法表 (※埋りH=1000 H<sub>2</sub>=450) 単位:mm

名称	Dc	B	t	h <sub>1</sub>	H
D100-2型管土工(φ200)	216	500	100	316	1316
D100-3型管土工(φ150)	165	500	100	265	1265



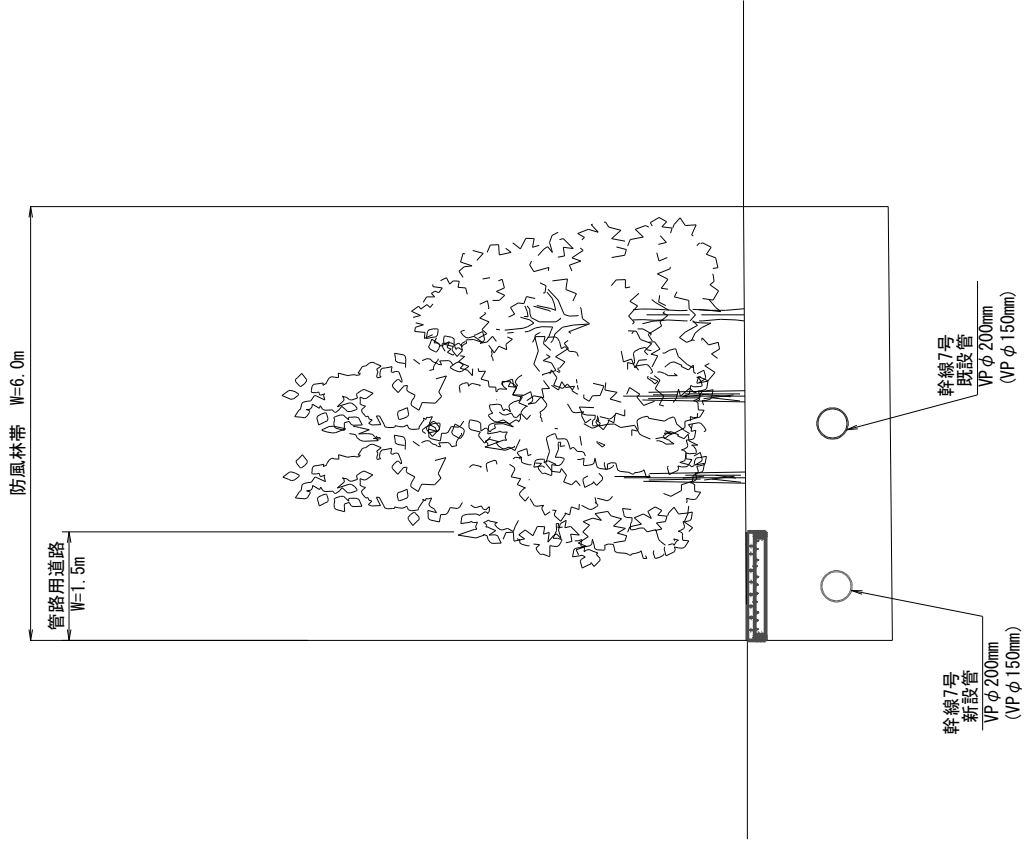
C90型管土工寸法表 単位:mm

名称	Dc	B	t	h	H
C90-4型管土工(φ125)	140	500	100	240	1140
C90-5型管土工(φ100)	114	500	100	214	1114
C90-6型管土工(φ75)	89	500	100	189	1089
C90-7型管土工(φ50)	60	500	100	160	1060



# 標準断面図

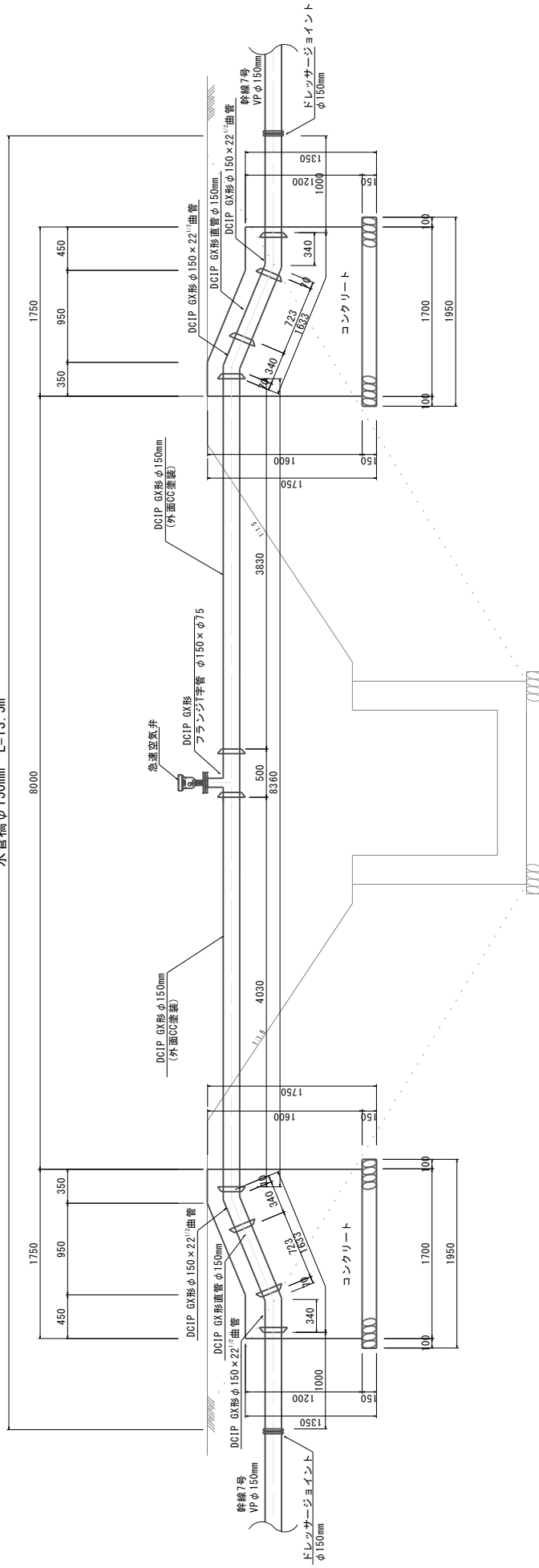
(幹線)



# 水管橋計画図

(幹線7号)

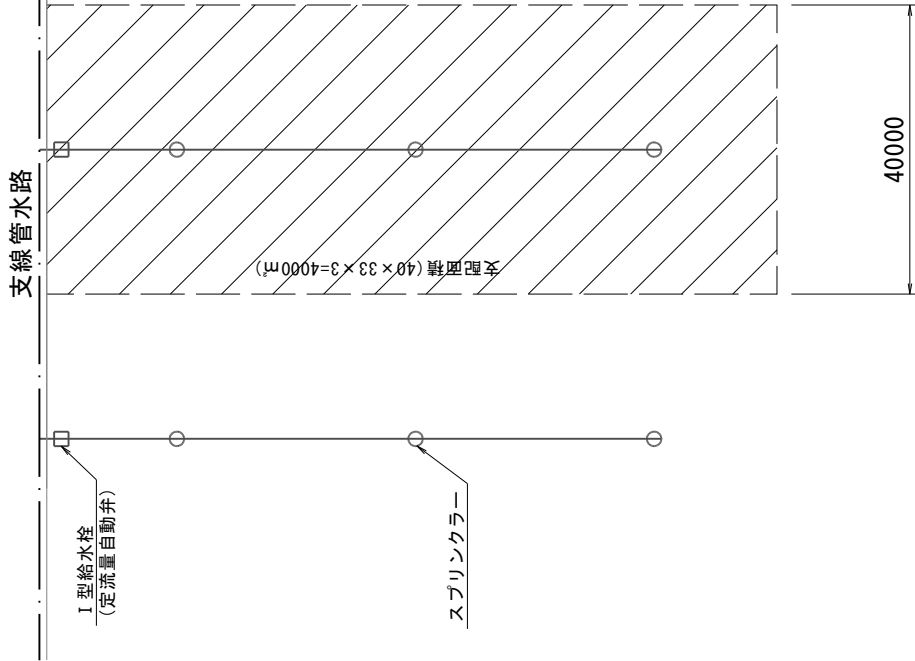
水管橋φ150mm L=13.5m



# 標準区画

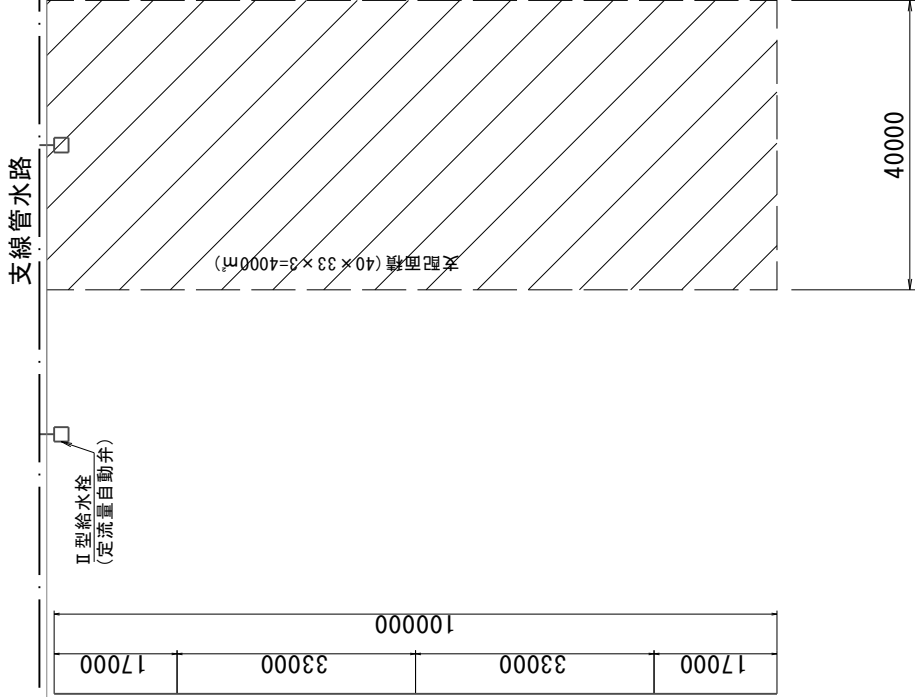
## I 型給水栓

(散布ブロック面積A=30m×100m)



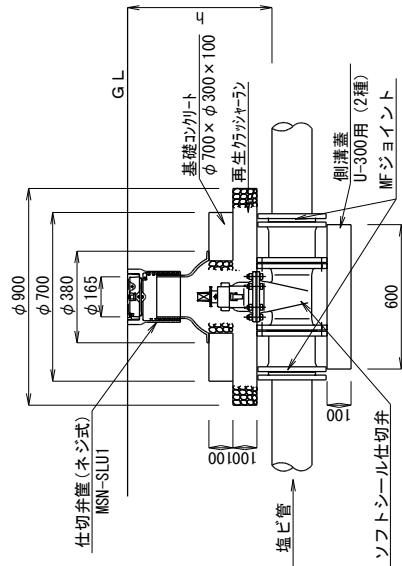
## II 型給水栓

(散布ブロック面積A=30m×150m)

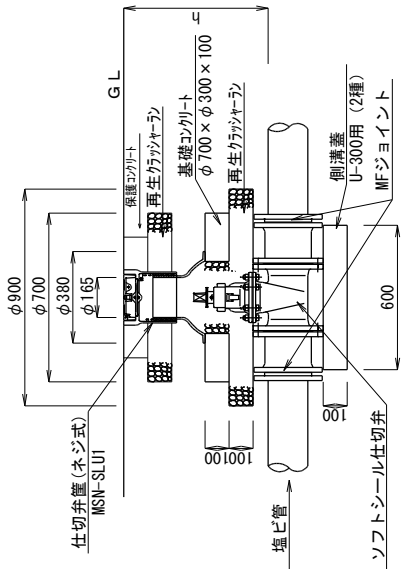


# 制水弁工構造図

制水弁工 (浅埋設用)  
(アスファルト道路用)



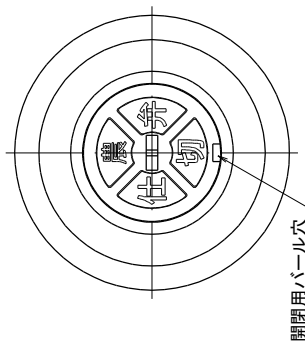
制水弁工 (浅埋設用)  
(砂利道路用)



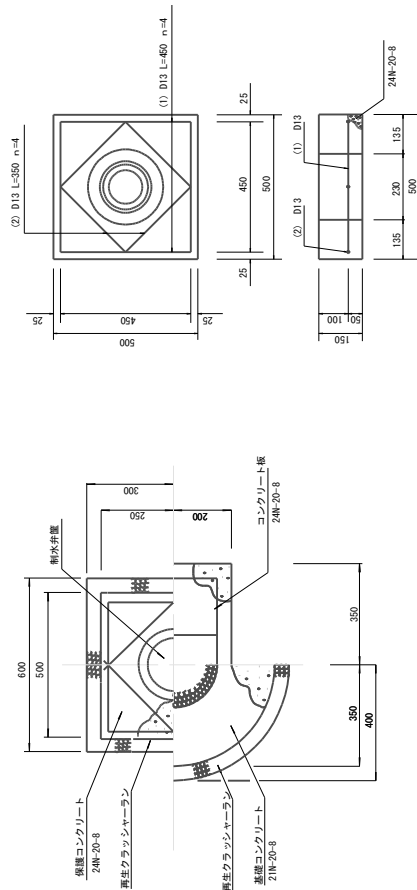
名称	管径	適用土被りh	仕切弁	制水弁蓋
A-φ75-60型制水弁工 (7.5K)	φ75	600~890	浅埋設対応型 J/M/A B 120 (FOD) 内外面粉体塗装	シヨート形 (浅埋設用) MSN-SLUI H=300~400
A-φ100-60型制水弁工 (7.5K)	φ100	600~890	浅埋設対応型 J/M/A B 120 (FOD) 内外面粉体塗装	シヨート形 (浅埋設用) MSN-SLUI H=300~400
A-φ125-60型制水弁工 (7.5K)	φ125	600~890	浅埋設対応型 J/M/A B 120 (FOD) 内外面粉体塗装	シヨート形 (浅埋設用) MSN-SLUI H=300~400
A-φ150-60型制水弁工 (7.5K)	φ150	600~890	浅埋設対応型 J/M/A B 120 (FOD) 内外面粉体塗装	シヨート形 (浅埋設用) MSN-SLUI H=300~400
A-φ200-60型制水弁工 (7.5K)	φ200	600~890	浅埋設対応型 J/M/A B 120 (FOD) 内外面粉体塗装	シヨート形 (浅埋設用) MSN-SLUI H=300~400
A-φ250-60型制水弁工 (7.5K)	φ250	600~890	浅埋設対応型 J/M/A B 120 (FOD) 内外面粉体塗装	シヨート形 (浅埋設用) MSN-SLUI H=300~400

名称	管径	適用土被りh	仕切弁	制水弁蓋
A-φ75-60型制水弁工 (7.5K)	φ75	600~890	浅埋設対応型 J/M/A B 120 (FOD) 内外面粉体塗装	シヨート形 (浅埋設用) MSN-SLUI H=300~400
A-φ100-60型制水弁工 (7.5K)	φ100	600~890	浅埋設対応型 J/M/A B 120 (FOD) 内外面粉体塗装	シヨート形 (浅埋設用) MSN-SLUI H=300~400
A-φ125-60型制水弁工 (7.5K)	φ125	600~890	浅埋設対応型 J/M/A B 120 (FOD) 内外面粉体塗装	シヨート形 (浅埋設用) MSN-SLUI H=300~400
A-φ150-60型制水弁工 (7.5K)	φ150	600~890	浅埋設対応型 J/M/A B 120 (FOD) 内外面粉体塗装	シヨート形 (浅埋設用) MSN-SLUI H=300~400
A-φ200-60型制水弁工 (7.5K)	φ200	600~890	浅埋設対応型 J/M/A B 120 (FOD) 内外面粉体塗装	シヨート形 (浅埋設用) MSN-SLUI H=300~400
A-φ250-60型制水弁工 (7.5K)	φ250	600~890	浅埋設対応型 J/M/A B 120 (FOD) 内外面粉体塗装	シヨート形 (浅埋設用) MSN-SLUI H=300~400

弁蓋平面図

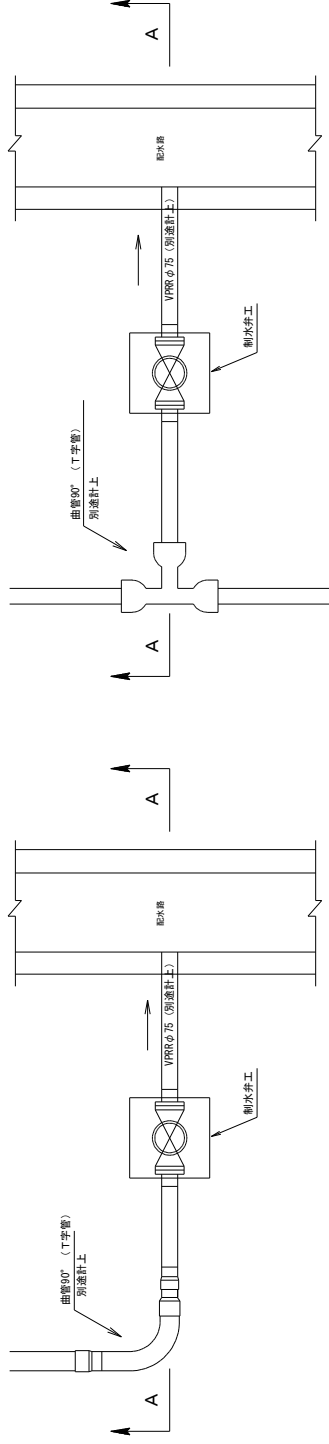


保護コンクリート詳細図



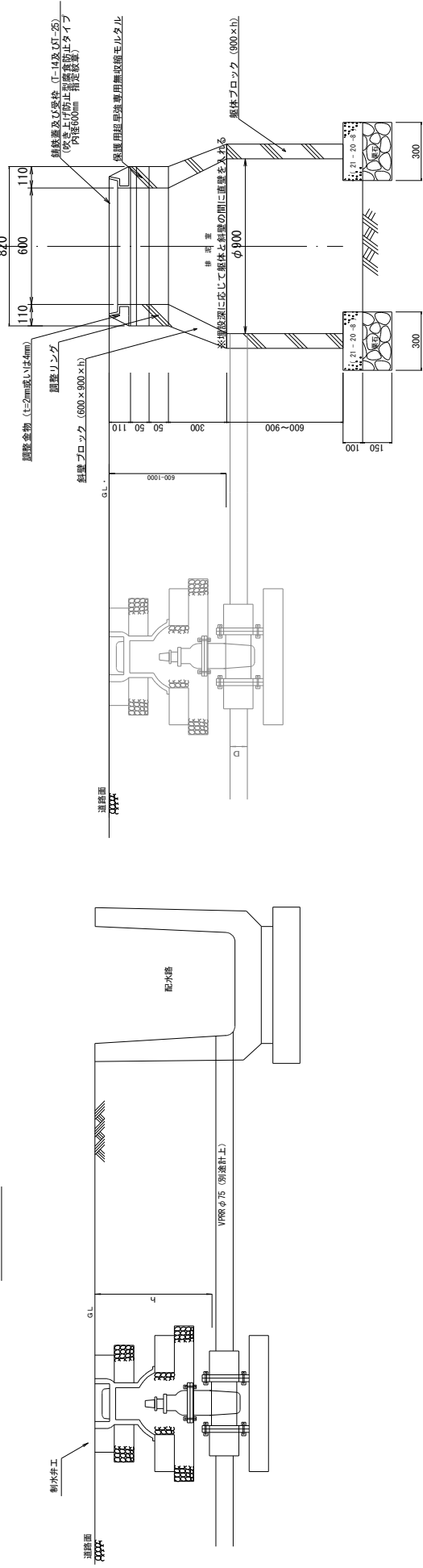
# 構造図-排泥工一般図

排泥弁取付平面図

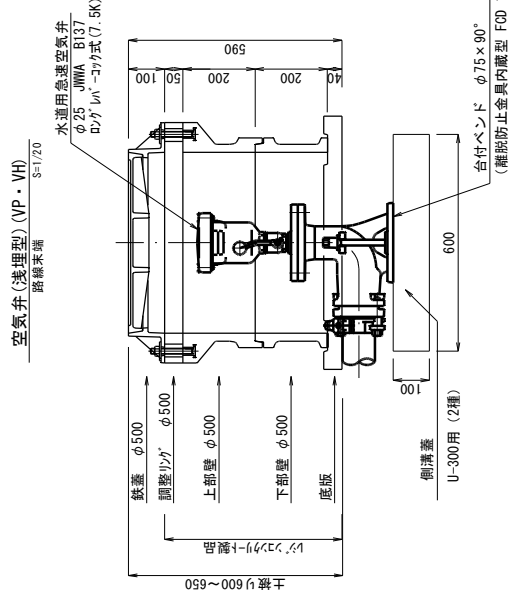
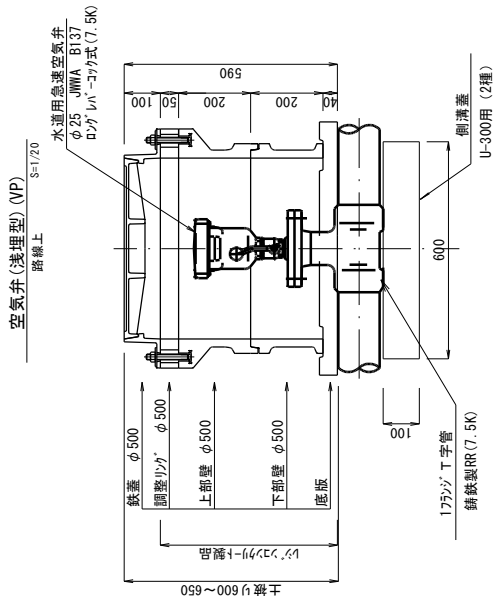


排泥室  
※排水路への放流が困難な箇所

A-A断面図



# 空気弁工構造図

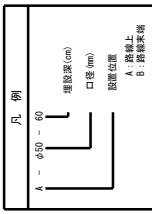


静水圧 7.5K 用

名称	空気弁数量 (7.5K)									
	急速空気弁 φ25 (浅埋型) JMA B-137 平行レバーコック式 7.5K (基)	T字管 (VP) 7.5K 規格	鉄蓋 H=100 (個)	上部壁 H=200 (個)	下部壁 H=200 (個)	底板 H=40 (個)	調整リング H=50 (個)	精当り重量 (Kg)		
A-φ75-60型空気弁 (7.5K) (VP)	1	φ75×75	1	1	1	1	1	140.2		
A-φ100-60型空気弁 (7.5K) (VP)	1	φ100×75	1	1	1	1	1	140.2		
A-φ125-60型空気弁 (7.5K) (VP)	1	φ125×75	1	1	1	1	1	140.2		
A-φ150-60型空気弁 (7.5K) (VP)	1	φ150×75	1	1	1	1	1	140.2		
A-φ200-60型空気弁 (7.5K) (VP)	1	φ200×75	1	1	1	1	1	140.2		
A-φ250-60型空気弁 (7.5K) (VP)	1	φ250×75	1	1	1	1	1	140.2		

静水圧 7.5K 用

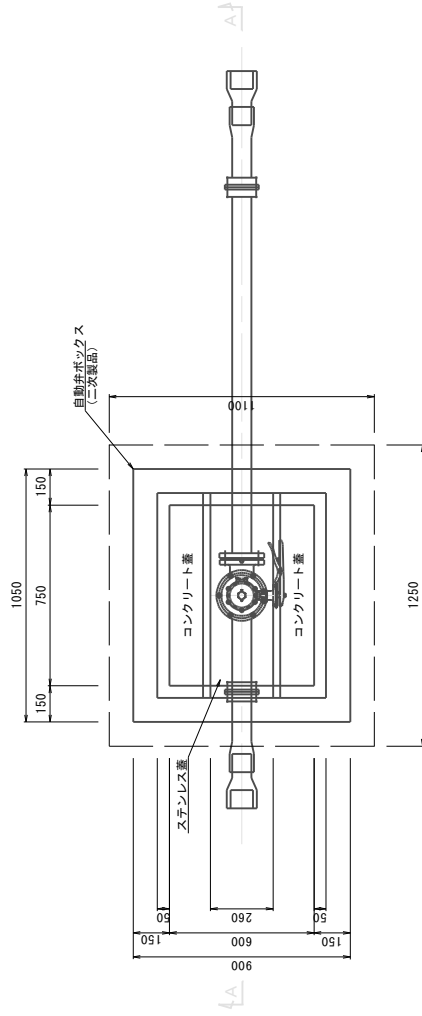
名称	空気弁数量 (7.5K)									
	急速空気弁 φ25 (浅埋型) JMA B-137 平行レバーコック式 7.5K (基)	後置ソケット	台付 ベント 規格	鉄蓋 H=100 (個)	上部壁 H=200 (個)	下部壁 H=200 (個)	底板 H=40 (個)	調整リング H=50 (個)	精当り重量 (Kg)	
A-φ75-60型空気弁 (7.5K) (VP)	1	-	φ75×90°	1	1	1	1	1	140.2	
A-φ100-60型空気弁 (7.5K) (VP)	1	φ100×φ75 (VPRR)	φ75×90°	1	1	1	1	1	140.2	
B-φ125-60型空気弁 (7.5K) (VP)	1	φ125×φ100 (VPRR) φ100×φ75 (VPRR)	φ75×90°	1	1	1	1	1	140.2	
B-φ150-60型空気弁 (7.5K) (VP)	1	φ150×φ100 (VPRR) φ100×φ75 (VPRR)	φ75×90°	1	1	1	1	1	140.2	
B-φ200-60型空気弁 (7.5K) (VP)	1	φ200×φ150 (VPRR) φ150×φ100 (VPRR) φ100×φ75 (VPRR)	φ75×90°	1	1	1	1	1	140.2	
B-φ250-60型空気弁 (7.5K) (VP)	1	φ250×φ200 (VPRR) φ200×φ150 (VPRR) φ150×φ100 (VPRR) φ100×φ75 (VPRR)	φ75×90°	1	1	1	1	1	140.2	



# 給水栓構造図

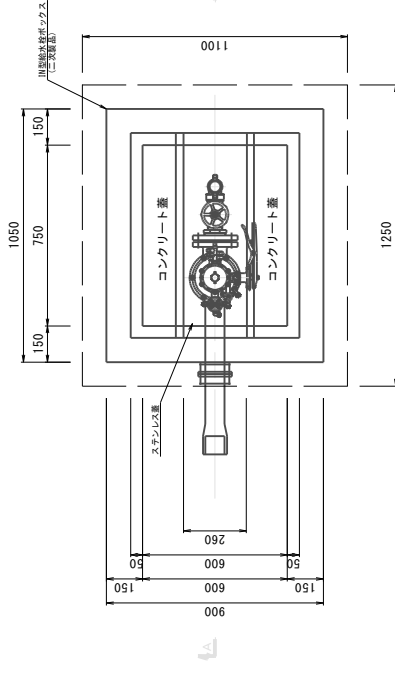
I 型給水栓

平面図

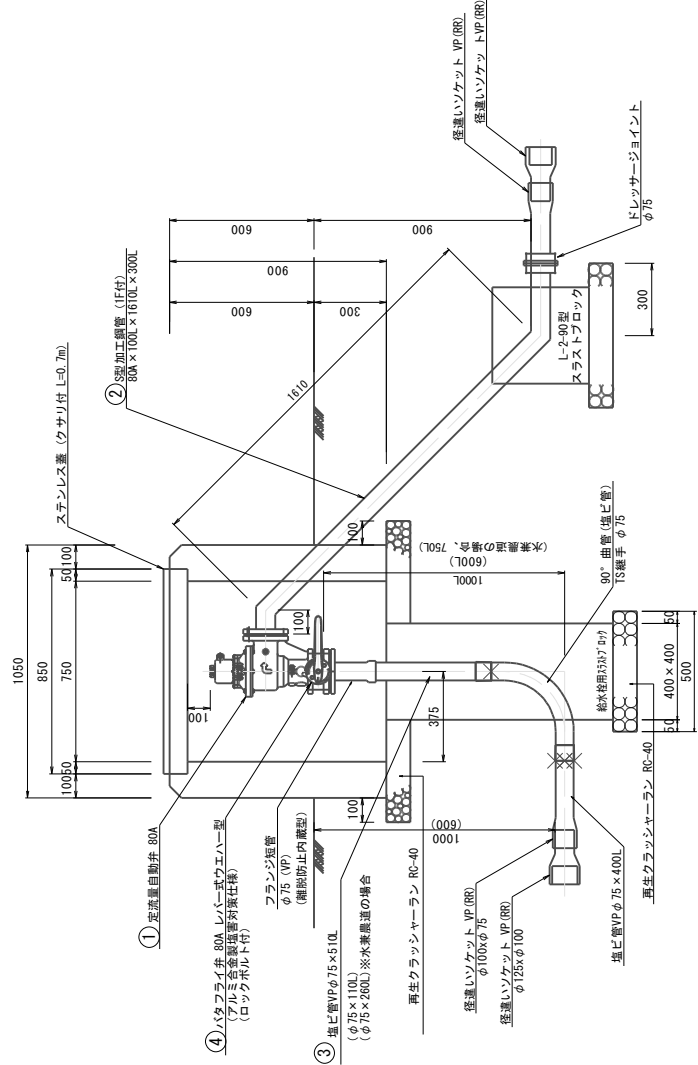


II 型給水栓

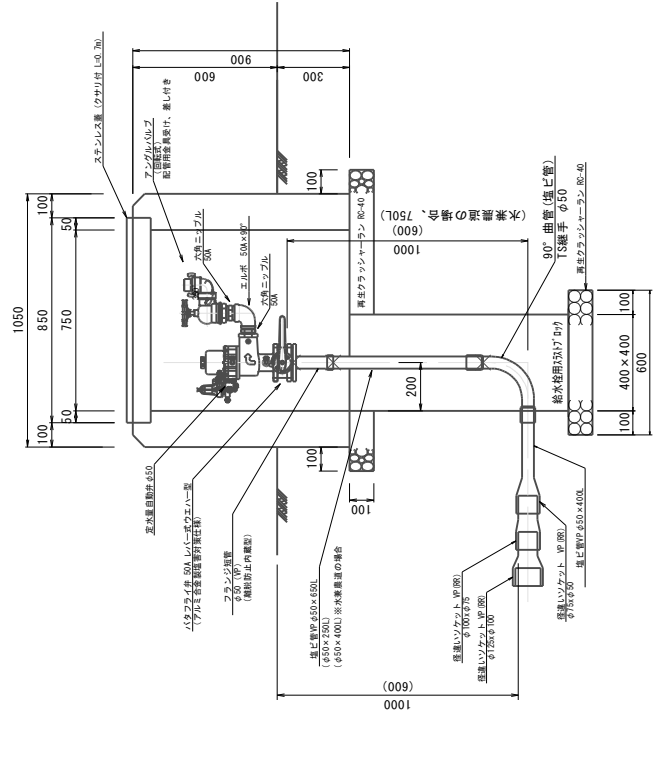
平面図



A-A断面図



A-A断面図



【特記】作付け物がハインの場合、基礎材及び設備材等を(黒字)へ変更すること。

※防除用のアングルバルブについては、I 型も同様に1筆に対して最大1個設置を基本とする。

