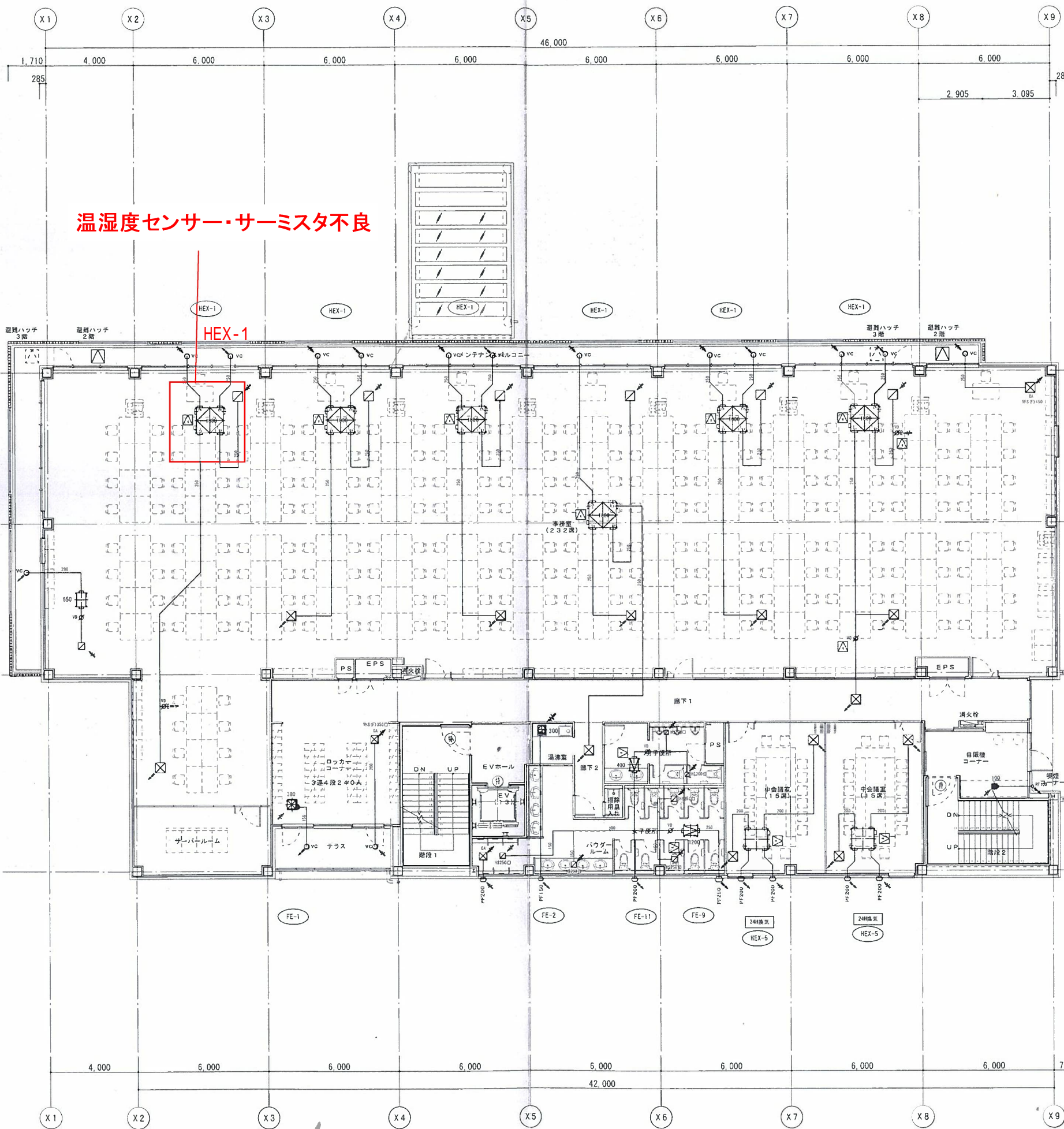
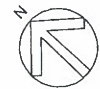


- 注記
- 1) 居室の換気は、24時間換気システムとし、換気回数を0.3回/時間以上確保する。
 - 2) 換気ダクト（給湯室IHヒータ）系統は亜鉛スパイラルダクト（@0.5）150φとする。
 - 3) スパイラルダクトの接続部は、ブチルゴムテープ巻（差込部と外周）+ビス止め+アルミテープを施す。
 - 4) 換気ダクトと換気機器の接続には、アルミフレキ管（アルミジャバラも含む）を使用しない。鉄・SUS製を使用。
 - 5) 換気ダクトは、結露水が滞留しないよう勾配（1/100以上）をとる。
 - 6) FD付とは、ファイヤーダンパー付パイプフード及びウェザーカバーを示す。
 - 7) 延焼の恐れのある外壁を貫通する換気ダクト100mm以上は、防火おおいの認定を受けたパイプフードを施す。

凡例

記号	名称
	24時間換気扇
	局所換気用
	24時間全熱交換器
	全熱交換器
	ストレートシロコファン
	24時間シロコファン
	24時間パイプファン
	給気口(SA)
	取込口(RA)
	換気経路
	シックハウス居室換気対象外

MDF室 レタnings H250×250 風量 200 CWH 面風速 1.5 m/s
食堂室 自然給気口(OA) VHS(F)300×300 風量 300 CWH 面風速 1.5 m/s
廊下 自然給気口(OA) VHS(F)350×350 風量 400 CWH 面風速 1.5 m/s
パウダールーム 自然給気口(OA) VHS(F)350×350 風量 400 CWH 面風速 1.5 m/s



- 注記
- 1) 居室の換気は、24時間換気システムとし、換気回数を0.3回/時間以上確保する。
 - 2) 換気ダクト(給湯室IHヒータ)系統は垂吊スパイラルダクト(@0.5)150φとする。
 - 3) スパイラルダクトの接続部は、プチルゴムテープ巻(差込部と外周)+ビス止め+アルミテープを施す。
 - 4) 換気ダクトと換気機器の接続には、アルミフレキ管(アルミジャバラも含む)を使用しない。鉄・SUS製を使用。
 - 5) 換気ダクトは、結露水が滞留しないよう勾配(1/100以上)をとる。
 - 6) FD付とは、ファイヤードンパー付パイプフード及びウェザーカバーを示す。
 - 7) 延焼の恐れのある外壁を貫通する換気ダクト100mm以上は、防火おおいの認定を受けたパイプフードを施す。

事務室	自然給気口(OA)	VHS(F)450×450	1
	風量	650 CMH	
	面風速	1.5 m/s	
パウダールーム	自然給気口(OA)	VHS(F)350×350	1
	風量	400 CMH	
	面風速	1.5 m/s	
ロッカー室	自然給気口(OA)	VHS(F)350×350	1
	風量	400 CMH	
	面風速	1.5 m/s	

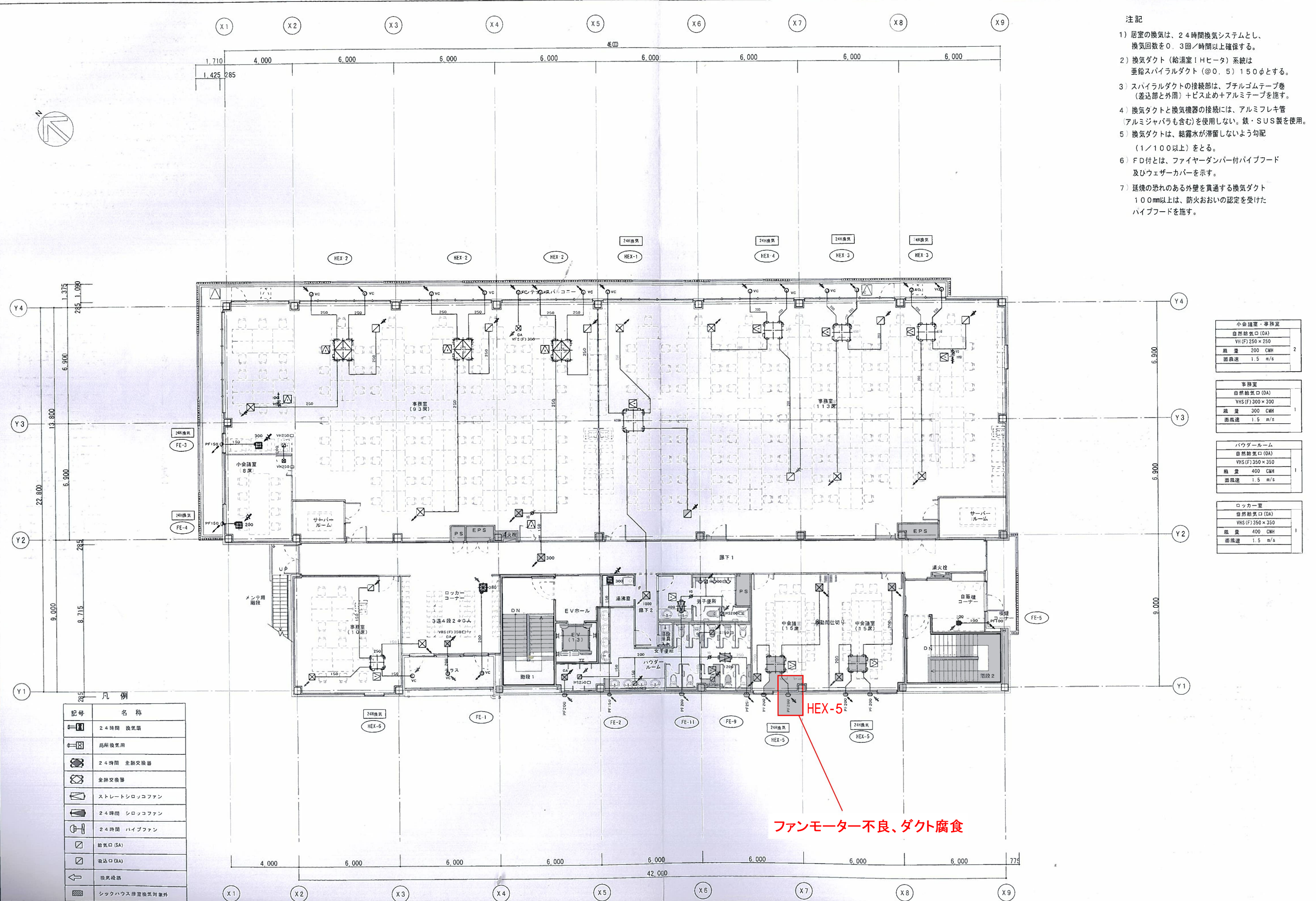
凡例

記号	名称
	24時間換気扇
	厕所換気用
	24時間全熱交換器
	全熱交換器
	ストレートシロッコファン
	24時間シロッコファン
	24時間バイブファン
	給気口(SA)
	吸込口(IA)
	換気経路
	シックハウス防止換気対象外

一級建築士事務所 (有)スタッフ オズ
 〒901-2131 沖縄市牧港4-1-17 グランクワンビル No.3
 TEL 098 (876) 8990 大仲 英彦 申
 代表取締役 大仲 英彦 FAX 098 (870) 4637

管理建築士 一級建築士登録 (大匠) 第166009号
 大仲 英彦 申
 一級建築士事務所登録 (知事) 第159-1007号

工事場所 沖縄県うるま市州崎14番8
 図面名称 2階換気設備平面図
 縮尺 A3:S=1/200 M-20
 A1:S=1/100



- 注記
- 1) 居室の換気は、24時間換気システムとし、換気回数を0.3回/時間以上確保する。
 - 2) 換気ダクト(給湯室IHヒータ)系統は垂鉛スパイラルダクト(φ0.5)150φとする。
 - 3) スパイラルダクトの接続部は、ブチルゴムテープ巻(差込部と外周)+ビス止め+アルミテープを施す。
 - 4) 換気ダクトと換気機器の接続には、アルミフレキ管(アルミジャバラも含む)を使用しない。鉄・SUS製を使用。
 - 5) 換気ダクトは、結露水が滞留しないよう勾配(1/100以上)をとる。
 - 6) FD付とは、ファイヤーダンパー付パイプフード及びウェザーカバーを示す。
 - 7) 延焼の恐れのある外壁を貫通する換気ダクト100mm以上は、防火おおいの認定を受けたパイプフードを施す。

小会議室・事務室	自然給気口(OA)	
VH(F)250×250		
風量 200 CMH		2
面風速 1.5 m/s		
事務室	自然給気口(OA)	
VHS(F)300×300		
風量 300 CMH		1
面風速 1.5 m/s		
パウダールーム	自然給気口(OA)	
VHS(F)350×350		
風量 400 CMH		1
面風速 1.5 m/s		
ロッカー室	自然給気口(OA)	
VHS(F)350×350		
風量 400 CMH		1
面風速 1.5 m/s		

凡例

記号	名称
	24時間換気機
	扇形換気機
	24時間全熱交換器
	全熱交換器
	ストレートシロコファン
	24時間シロコファン
	24時間ハイブファン
	給気口(SA)
	吸込口(RA)
	換気経路
	シックハウス対策換気対象外

ファンモーター不良、ダクト腐食