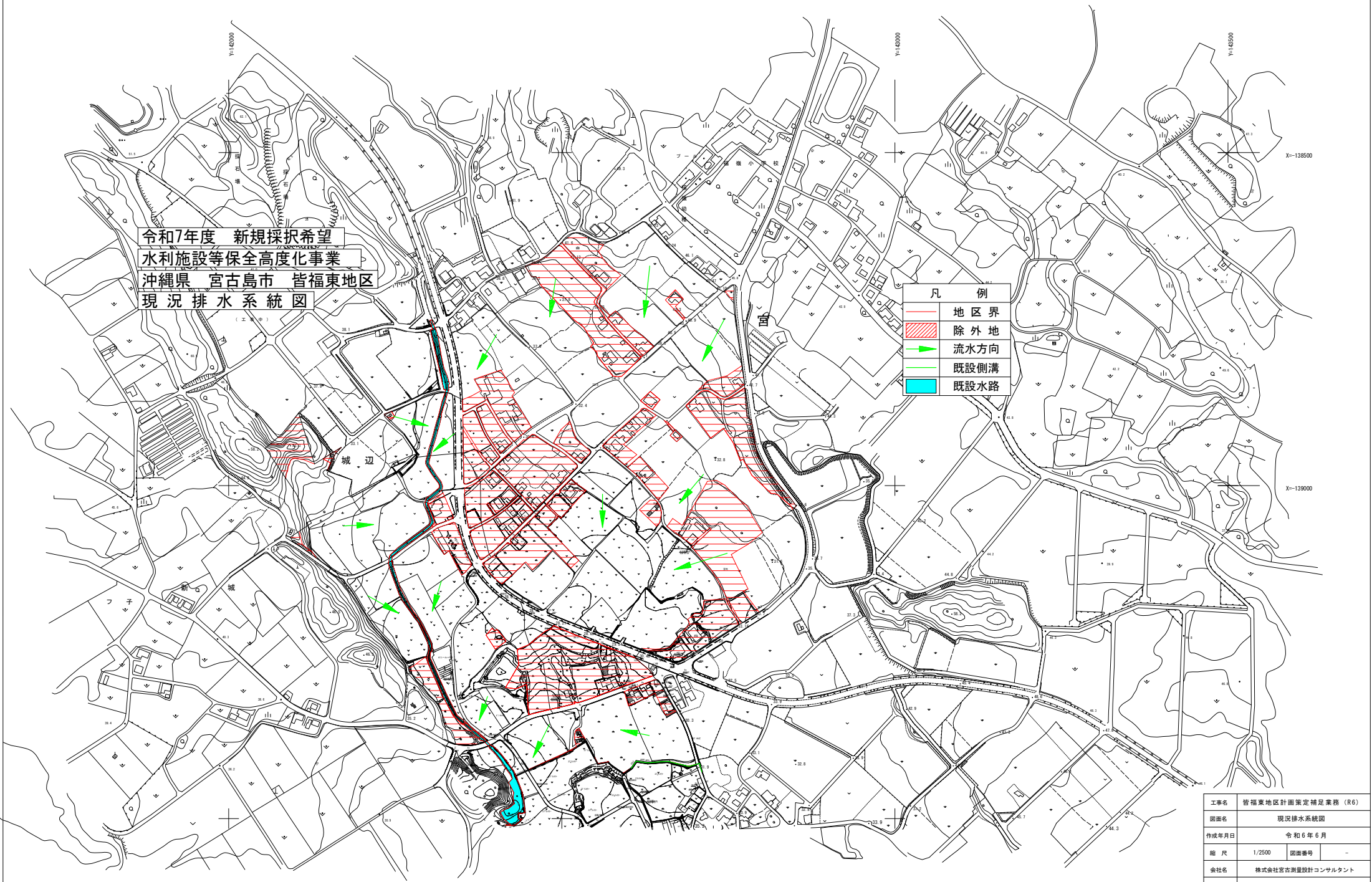


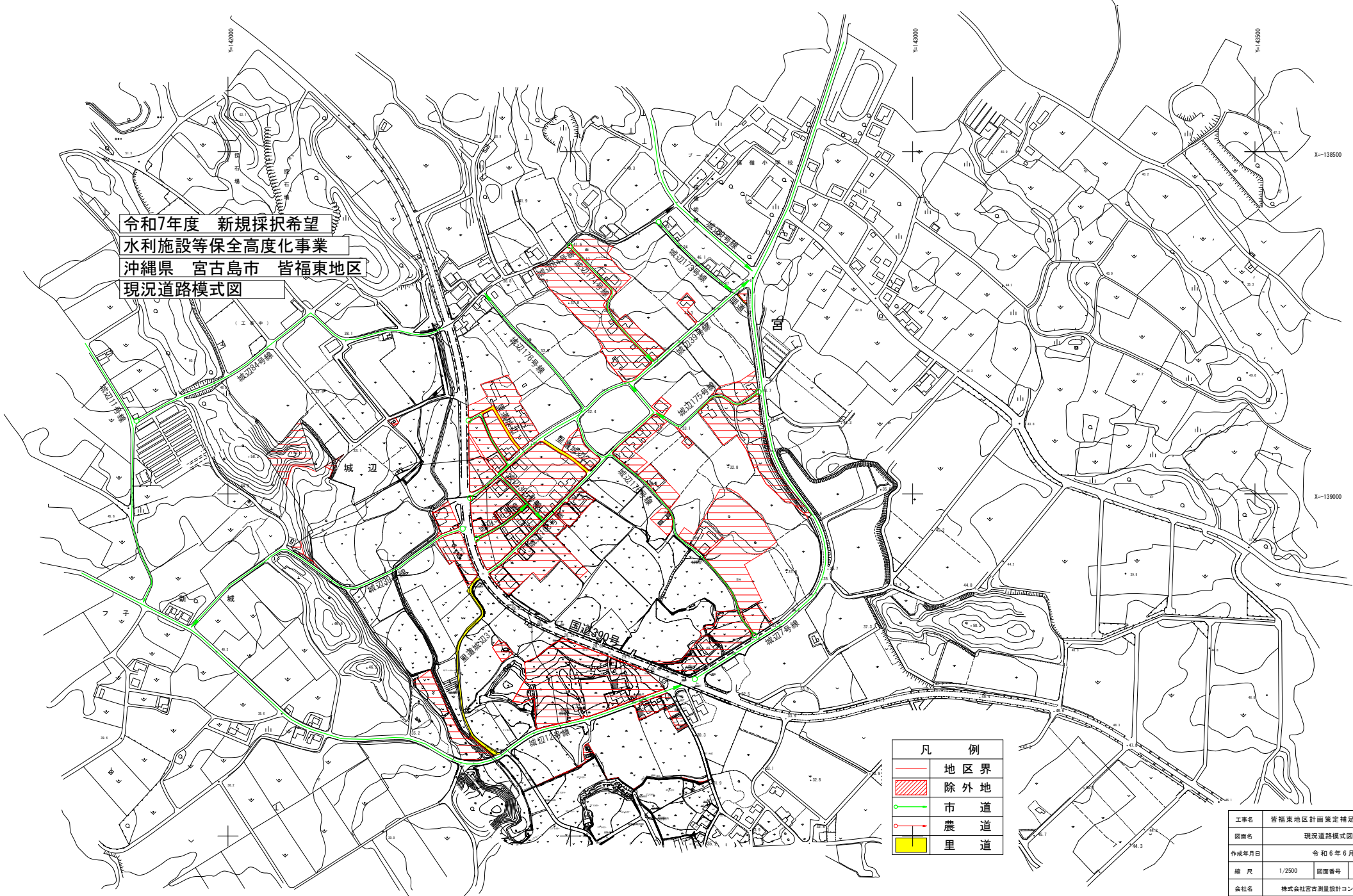
令和7年度 新規採択希望
 水利施設等保全高度化事業
 沖縄県 宮古島市 皆福東地区
 現況排水系統図

- 凡 例
- 地区界
 - ▨ 除外地
 - 流水方向
 - 既設側溝
 - 既設水路

工事名	皆福東地区計画策定補足業務 (R6)		
図面名	現況排水系統図		
作成年月日	令和6年6月		
縮 尺	1/2500	図面番号	-
会社名	株式会社宮古測量設計コンサルタント		
事業所名	沖縄県宮古農林水産振興センター農林水産整備課		



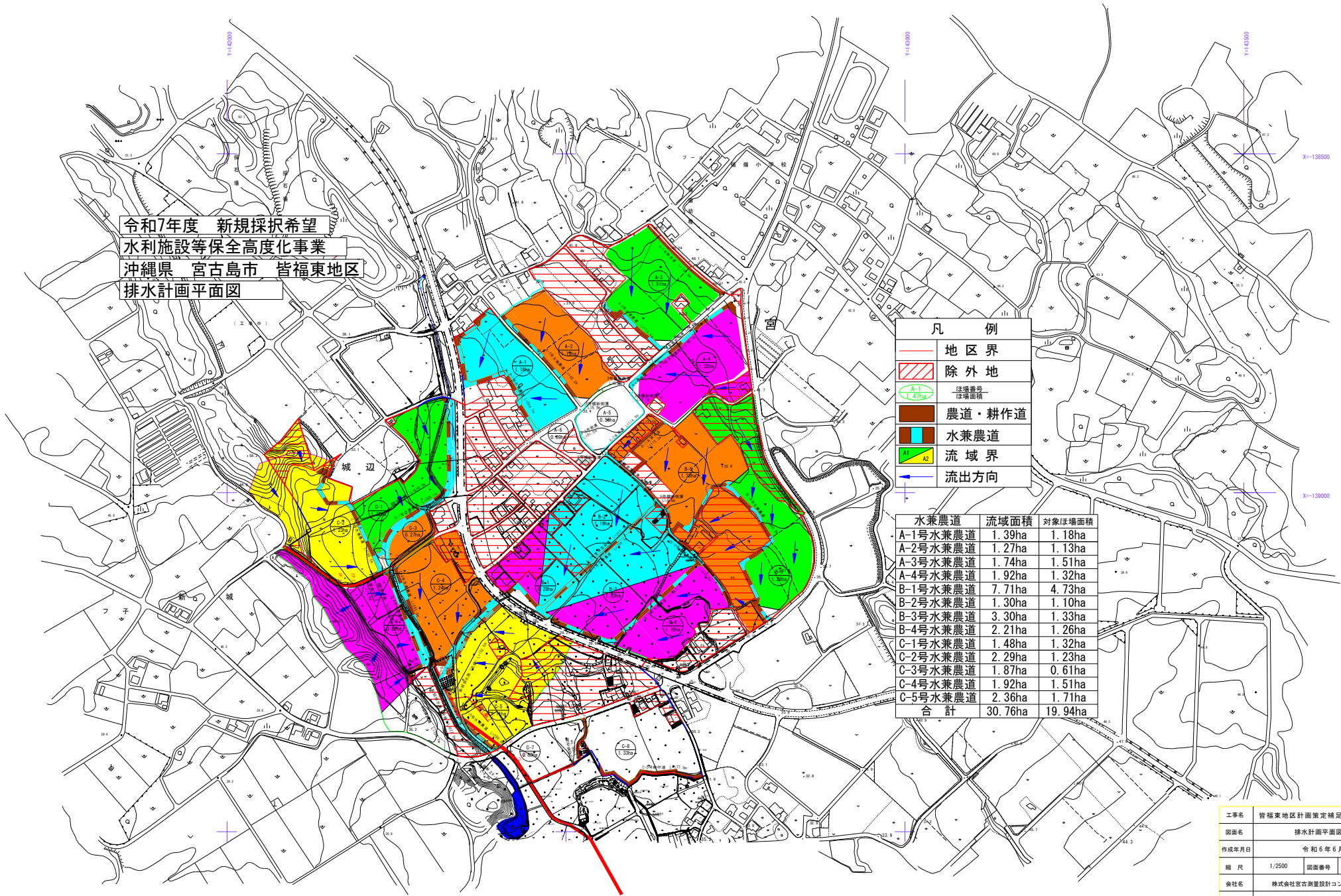
令和7年度 新規採択希望
 水利施設等保全高度化事業
 沖縄県 宮古島市 皆福東地区
 現況道路模式図



凡 例	
	地区界
	除外地
	市 道
	農 道
	里 道

工事名	皆福東地区計画策定補足業務 (R6)		
図面名	現況道路模式図		
作成年月日	令和6年6月		
縮 尺	1/2500	図面番号	-
会社名	株式会社宮古測量設計コンサルタント		
事業所名	沖縄県宮古農林水産振興センター農林水産整備課		

令和7年度 新規採択希望
 水利施設等保全高度化事業
 沖縄県 宮古島市 皆福東地区
 排水計画平面図



凡 例

	地区界
	除外地
	ほ場番号 ほ場面積
	農道・耕作道
	水兼農道
	流域界
	流出方向

水兼農道	流域面積	対象ほ場面積
A-1号水兼農道	1.39ha	1.18ha
A-2号水兼農道	1.27ha	1.13ha
A-3号水兼農道	1.74ha	1.51ha
A-4号水兼農道	1.92ha	1.32ha
B-1号水兼農道	7.71ha	4.73ha
B-2号水兼農道	1.30ha	1.10ha
B-3号水兼農道	3.30ha	1.33ha
B-4号水兼農道	2.21ha	1.26ha
C-1号水兼農道	1.48ha	1.32ha
C-2号水兼農道	2.29ha	1.23ha
C-3号水兼農道	1.87ha	0.61ha
C-4号水兼農道	1.92ha	1.51ha
C-5号水兼農道	2.36ha	1.71ha
合計	30.76ha	19.94ha

工事名	皆福東地区計画策定補足業務 (R6)		
図面名	排水計画平面図		
作成年月日	令和6年6月		
縮尺	1/2500	図面番号	-
会社名	株式会社宮古測量設計コンサルタント		
事業所名	沖縄県宮古農林水産振興センター農林水産整備課		