



# 那覇市都市計画図

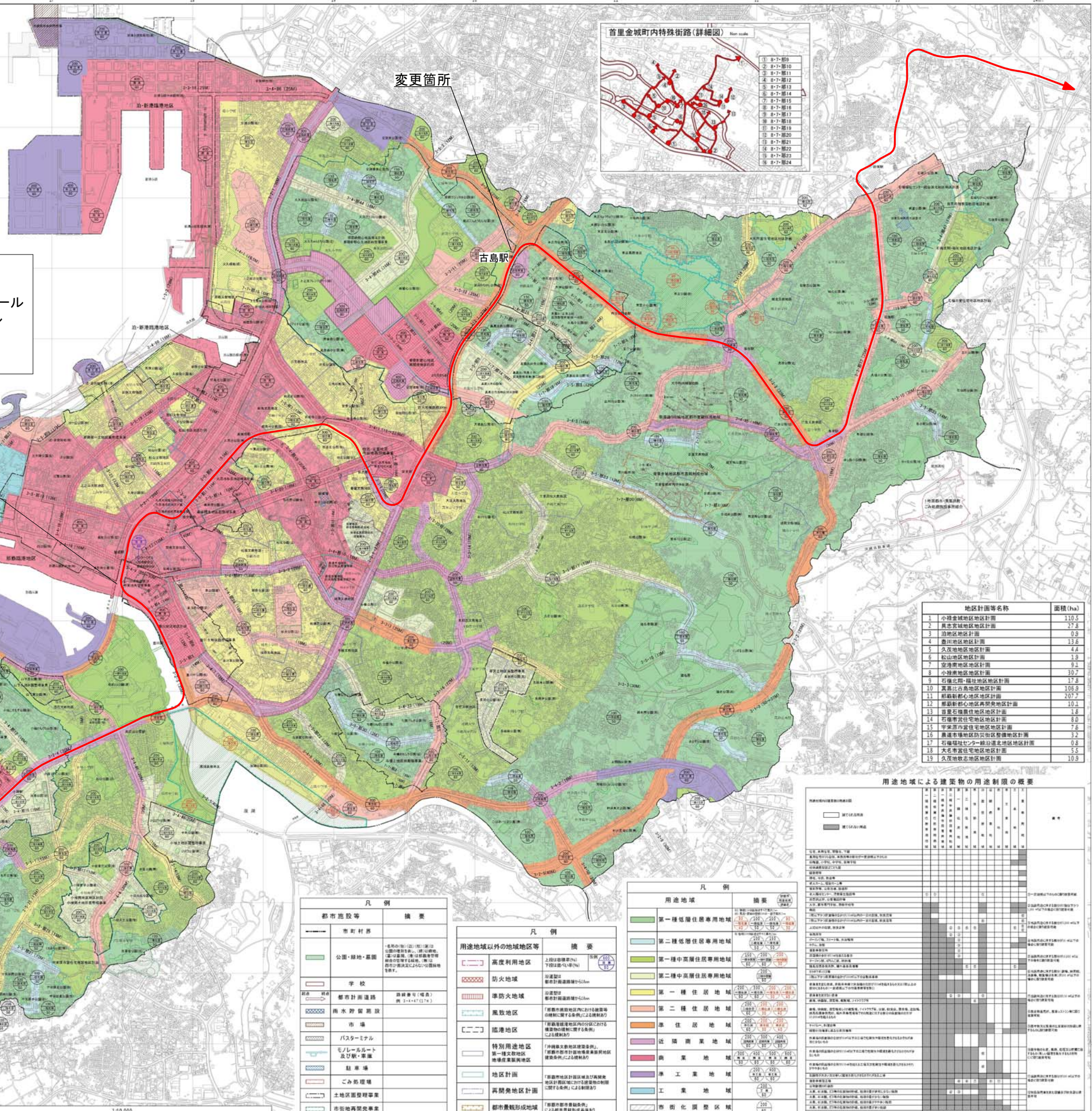
2024年(令和6年)3月時点

・この図面は、上記時点における概ねの内容を表示したものです。  
 ・那覇市は、この図面によって発生した直接的または間接的損失や損害等について、一切の責任を負いません。  
 ・詳細及び最新の情報については、那覇市役所都市みらい部都市計画課で確認ください。



**那覇広域都市計画都市高速鉄道の変更  
 (沖縄県決定)**  
 都市計画道路 9・7・1号 沖縄都市モノレール  
 都市高速鉄道 1号 沖縄都市モノレール  
**総括図 (案)**  
 A0 : S=1/10,000

都市計画道路 9・7・1号 沖縄都市モノレール  
 都市高速鉄道 1号 沖縄都市モノレール  
 L=約17,110m W=約8m



地区計画等名称	面積 (ha)
1 小倉金城地区地区計画	110.5
2 真志城地区地区計画	27.8
3 泊地区地区計画	0.8
4 豊田地区地区計画	13.6
5 久茂地区地区計画	4.4
6 松山地区地区計画	1.9
7 安海地区地区計画	9.2
8 小野原地区地区計画	37.2
9 石壁之郷-稲垣地区地区計画	17.8
10 真直比古島地区地区計画	106.9
11 那覇駅前地区再開発地区計画	207.7
12 那覇駅前地区再開発地区計画	10.1
13 首里石壁居住地区地区計画	1.6
14 石壁新居住地区地区計画	8.0
15 中実直市道住宅地区地区計画	7.6
16 真直市道住宅地区地区計画	3.2
17 石壁福祉センター跡分譲住宅地区地区計画	0.8
18 大名市道住宅地区地区計画	5.5
19 久茂地住宅地区地区計画	10.9

### 凡例

都市施設等	概要
市町村界	市界線
公園・緑地・墓園	公園(緑地)・墓園(墓園)の境界線
学校	学校の境界線
都市計画道路	路線番号(幅員) 例 3-4-15(12m)
雨水貯留施設	雨水貯留施設の境界線
市場	市場の境界線
パスターミナル	パスターミナルの境界線
モノレールルート及び駅・車庫	モノレールルート(線路)の境界線
駐車場	駐車場の境界線
ごみ処理場	ごみ処理場の境界線
土地区画整理事業	土地区画整理事業の境界線
市街地再開発事業	市街地再開発事業の境界線

### 凡例

用途地域以外の地域地区等	概要
高度利用地区	上層(容積率%) 下層(容積率%)
防火地域	防火線の境界線
準防火地域	防火線の境界線
風致地区	風致線の境界線
臨港地区	臨港線の境界線
特別用途地区	特別用途地区の境界線
第一種文芸地区	第一種文芸地区の境界線
再開発地区計画	再開発地区計画の境界線
都市景観形成地域	都市景観形成地域の境界線

### 凡例

用途地域	概要
第一種低層住居専用地域	第一種低層住居専用地域
第二種低層住居専用地域	第二種低層住居専用地域
第一種中高層住居専用地域	第一種中高層住居専用地域
第二種中高層住居専用地域	第二種中高層住居専用地域
第一種住居地域	第一種住居地域
第二種住居地域	第二種住居地域
準住居地域	準住居地域
近隣商業地域	近隣商業地域
商業地域	商業地域
準工業地域	準工業地域
工業地域	工業地域
市街地調整区域	市街地調整区域

### 用途地域による建築物の用途制限の概要

用途地域	第一種低層住居専用地域	第二種低層住居専用地域	第一種中高層住居専用地域	第二種中高層住居専用地域	第一種住居地域	第二種住居地域	準住居地域	近隣商業地域	商業地域	準工業地域	工業地域	市街地調整区域
第一種低層住居専用地域	○	○	○	○	○	○	○	○	○	○	○	○
第二種低層住居専用地域	○	○	○	○	○	○	○	○	○	○	○	○
第一種中高層住居専用地域	○	○	○	○	○	○	○	○	○	○	○	○
第二種中高層住居専用地域	○	○	○	○	○	○	○	○	○	○	○	○
第一種住居地域	○	○	○	○	○	○	○	○	○	○	○	○
第二種住居地域	○	○	○	○	○	○	○	○	○	○	○	○
準住居地域	○	○	○	○	○	○	○	○	○	○	○	○
近隣商業地域	○	○	○	○	○	○	○	○	○	○	○	○
商業地域	○	○	○	○	○	○	○	○	○	○	○	○
準工業地域	○	○	○	○	○	○	○	○	○	○	○	○
工業地域	○	○	○	○	○	○	○	○	○	○	○	○
市街地調整区域	○	○	○	○	○	○	○	○	○	○	○	○