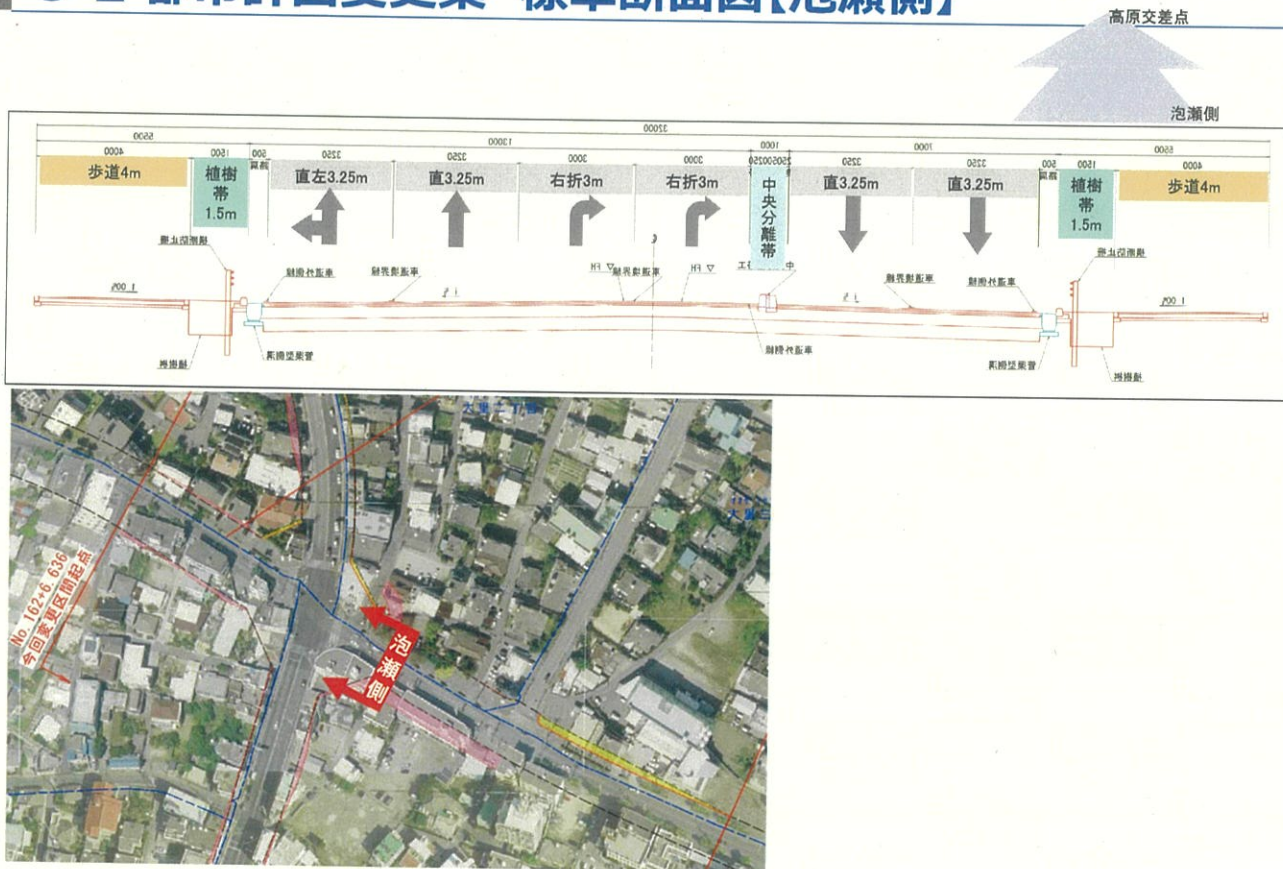


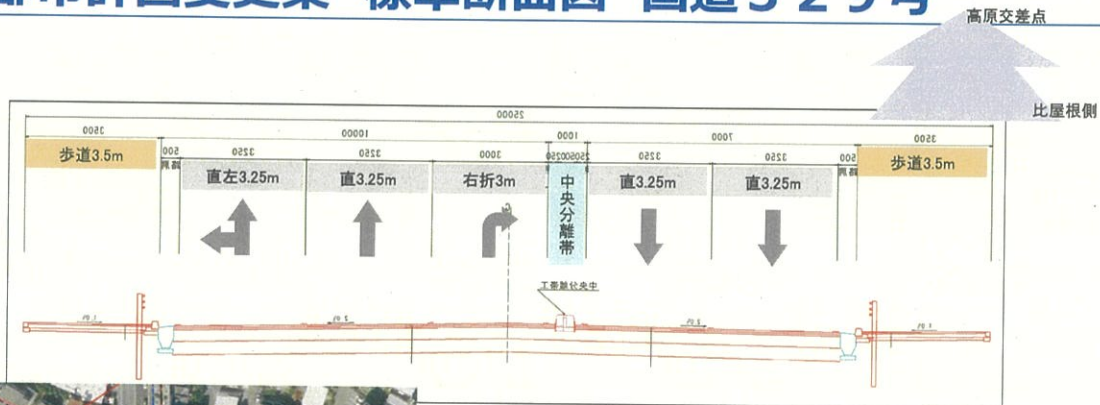
3-2 都市計画変更案 標準断面図【泡瀬側】



3-2 都市計画変更案 標準断面図 国道329号



3-2 都市計画変更案 標準断面図 国道329号



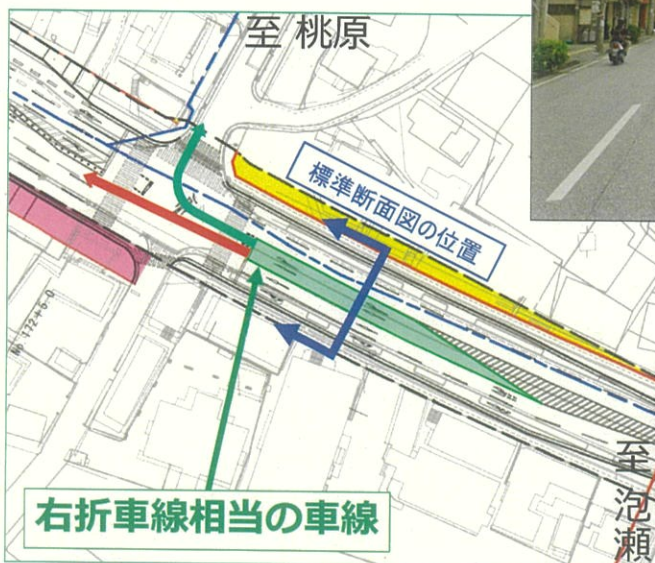
3-3 都市計画変更案 市道交差点

右折車線相当とは

- 既決定で「右折1車」でしたが、高原交差点の右折が伸びたので、「右折車線相当の車線1車」へ変更します。
- 通常の右折車線より広いため1車線内で、市道交差点で右折する車両と高原交差点からコザ側へ右折する車両が並行します。



那覇市内事例①



至高原交差点

右折車線相当の車線

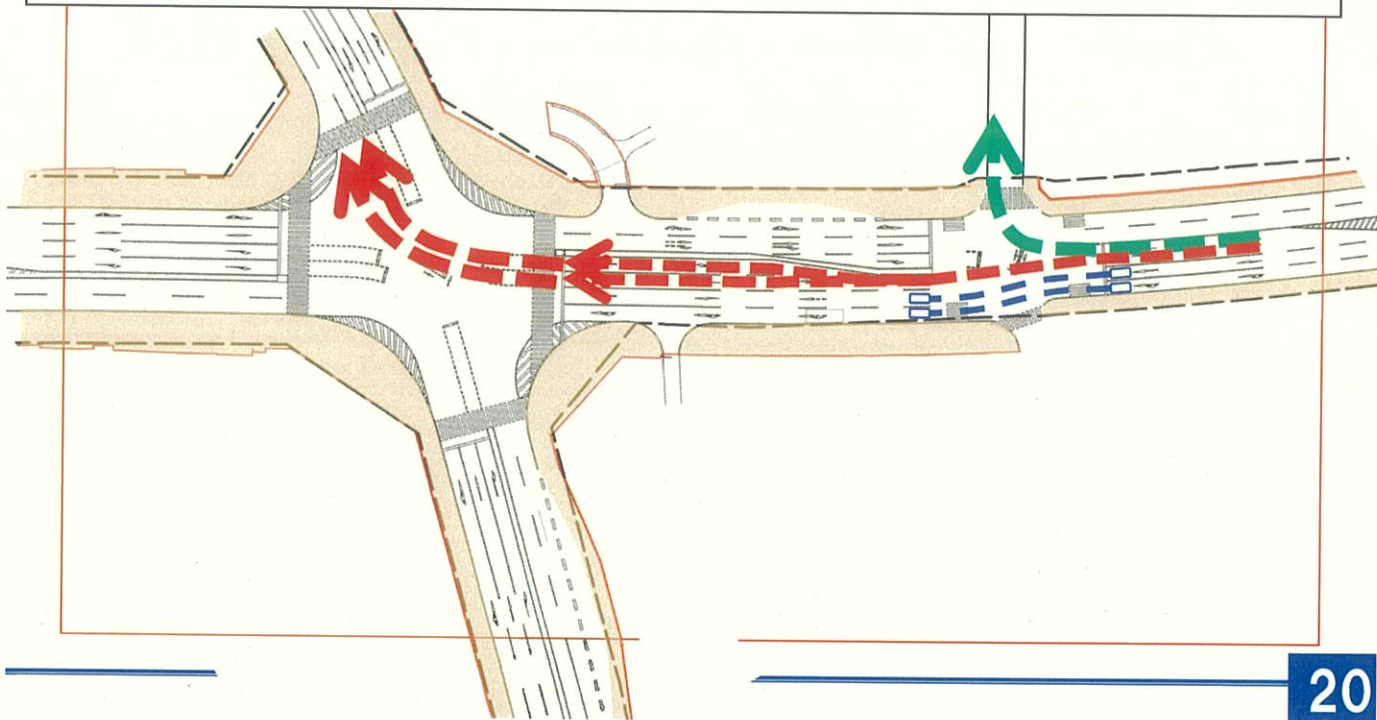


那覇市内事例②

3-3 都市計画変更案 市道交差点

右折相当車線とは

- 既決定で「右折1車」でしたが、高原交差点の右折が伸びたので、「右折車線相当の車線1車」へ変更します。
- 通常の右折車線より広いため1車線内で、市道交差点で右折する車両と高原交差点からコザ側へ右折する車両が並行します。



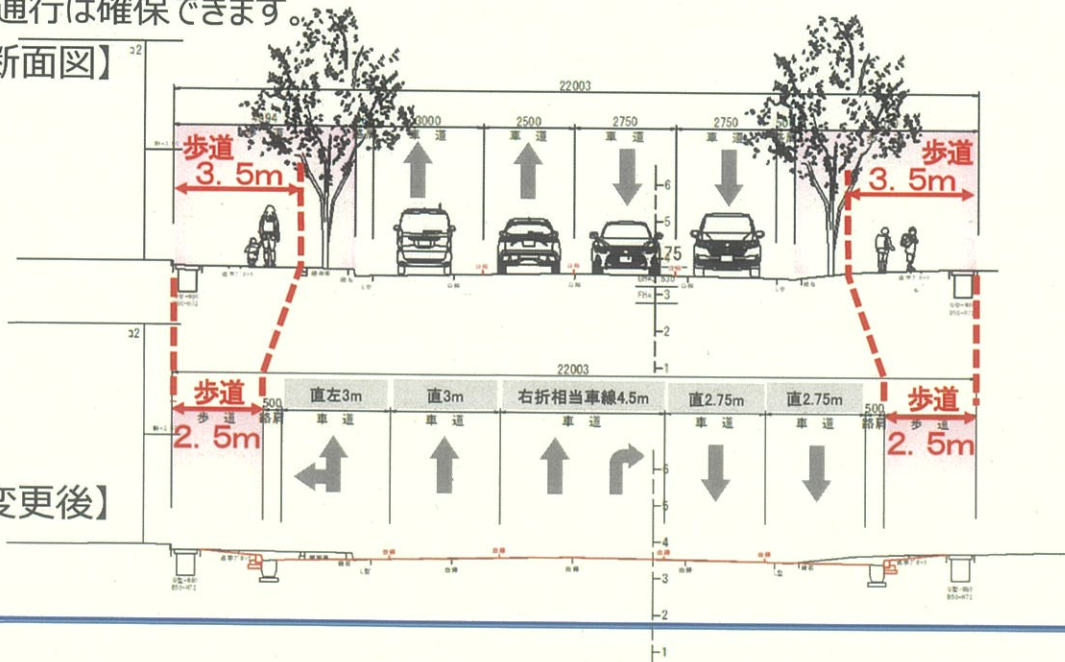
3-3 都市計画変更案 市道交差点 標準断面図 (泡瀬側)

- ・計画変更後の標準断面図と、現況との比較を示します。
- ・市道交差点から泡瀬方向の擦りつけ区間において、一部歩道幅員が縮小される区間が発生します。
- ・現況約3.5mから2.5m（歩道）となる区間（約80m）が発生します。
- ・2.5m（歩道）区間でも車いす、ベビーカー等同士のすれ違いは可能であり、安全かつ円滑な通行は確保できます。

【標準断面図】

【現況】

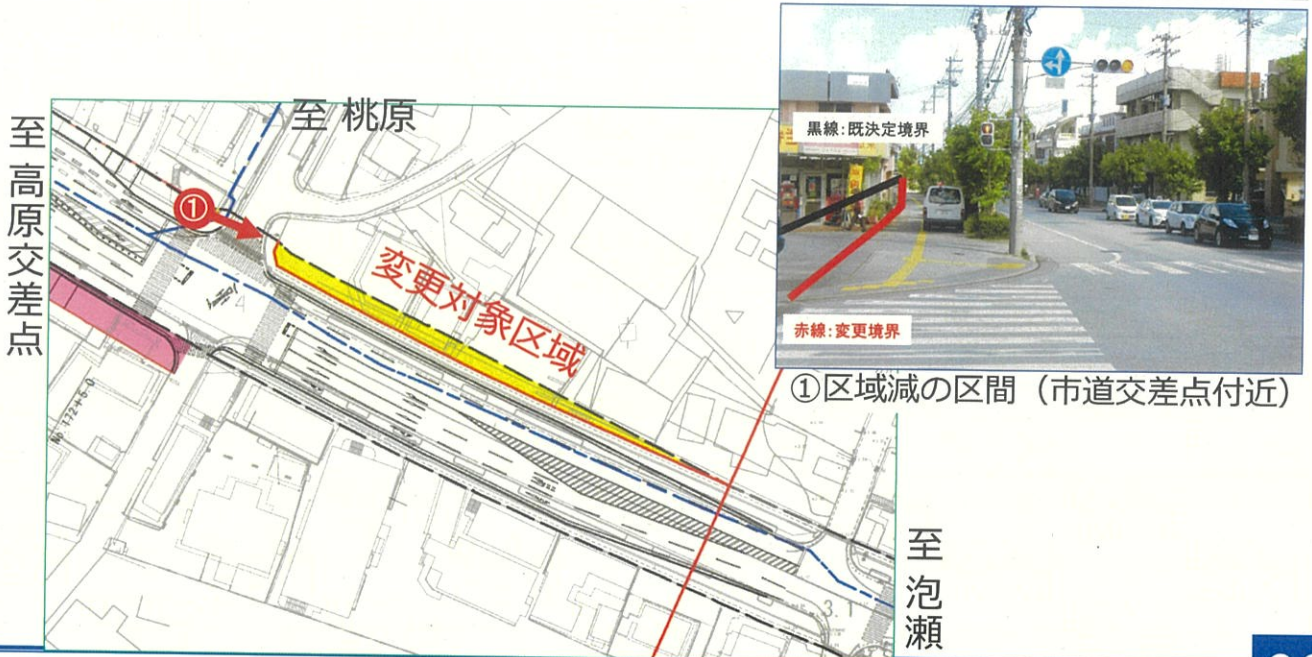
【計画変更後】



3-3 都市計画変更案 市道交差点

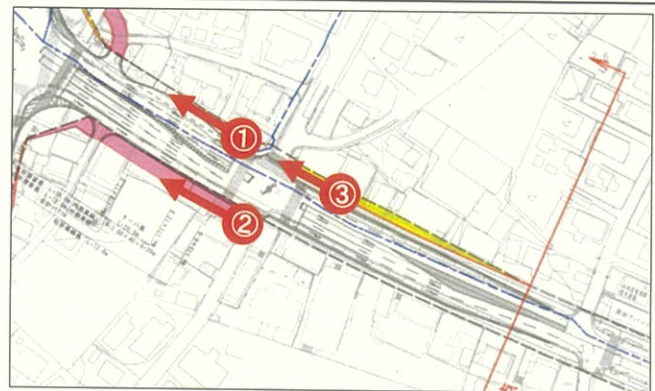
区域の減について

- 当初、概略設計では、高原交差点から影響区間まで4車線対応となるよう、北側を拡幅する計画でした。
- 詳細設計の結果、市道交差点から泡瀬側は計画幅員を縮小し、北側を拡幅しない計画となります。

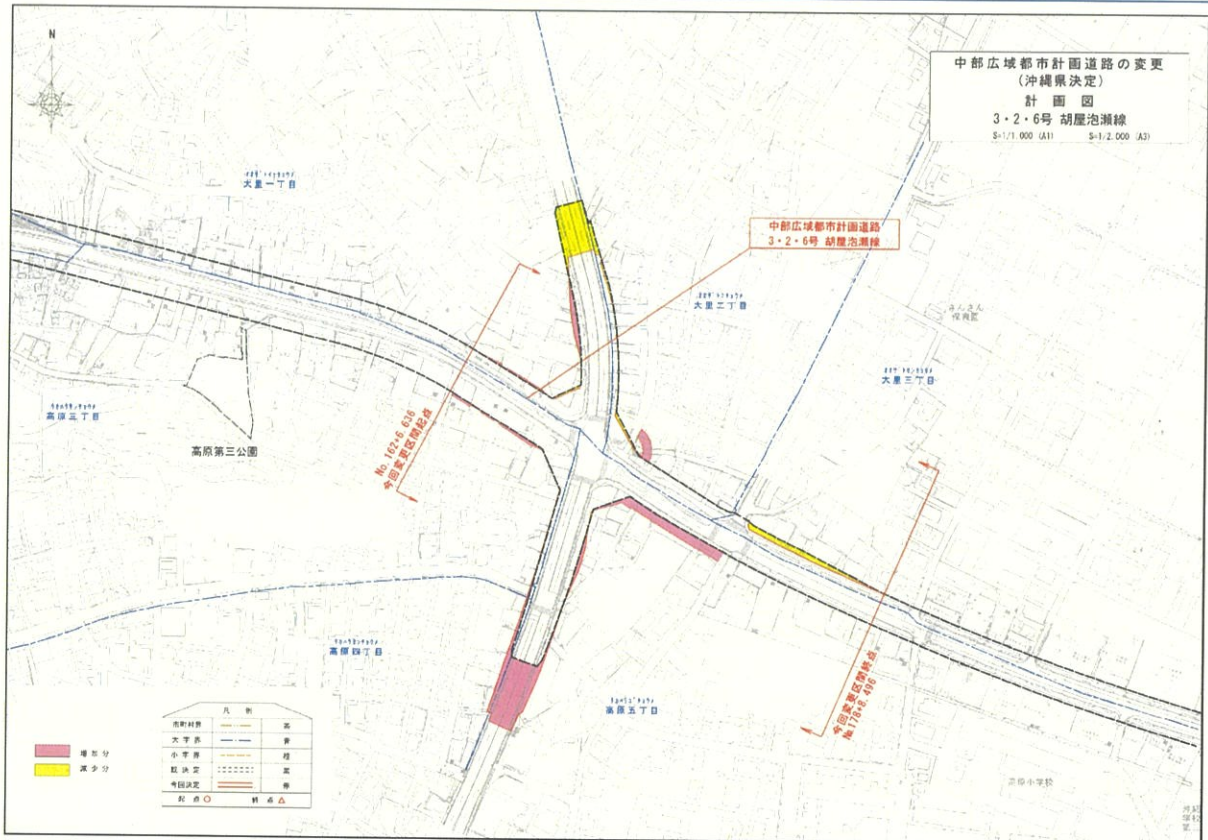


3-3 都市計画変更案 市道交差点

- 高原交差点から市道交差点までは両側を広げた区域とし、市道交差点から泡瀬側は現道内を区域とする都市計画道路となる計画です。



3-5 計画図



3・2・6号 胡屋泡瀬線の変更 (案) について

1. 都市計画の概要
2. 計画道路の現状、計画概要
3. 都市計画変更(案)
- 4. 都市計画変更に向けた手続き**

4-1 都市計画変更に向けた手続きの状況(県決定)

