



誰もが住んでみたい村に
農業農村整備

令和6年度 事業概要



沖縄県農林水産部

 南部農林土木事務所



目次

南部農林土木事務所組織機構	2
1. 地域の概要	3
2. 事業の取組方針	3
3. 農業の形態	3
(1) 耕地面積と農家数	3
(2) 主要作物の生産状況及び農業産出額(推計)	4
4. 農業農村整備事業市町村別整備実績(令和5年度までの実績見込み)	4
5. 漁港漁勢調査一覧表(令和3年度)	4
6. 令和6年度事業費	5
(1) 管内事業主体別・市町村別事業費(千円)	5
(2) 令和6年度事業別総括表	5
7. 主要事業の実施状況	6
(1) 農業農村整備事業(県営)	6
(2) 農業農村整備事業(団体営)	8
(3) 人材育成と施設保全活動の支援	11
(4) 漁港漁場整備事業(県営)	14
(5) 漁港漁場整備事業(市町村営)	16
市町村別事業一覧及び地区位置図/所管内	17
市町村別事業一覧及び地区位置図/豊見城市/糸満市/八重瀬町	19
市町村別事業一覧及び地区位置図/南城市/与那原町/南風原町	21
市町村別事業一覧及び地区位置図/久米島町	23
市町村別事業一覧及び地区位置図/座間味村/渡嘉敷村	25
市町村別事業一覧及び地区位置図/渡名喜村/栗国村	26
市町村別事業一覧及び地区位置図/南大東村	27
市町村別事業一覧及び地区位置図/北大東村	28
8. トピックス	29

南部農林土木事務所組織機構

(令和6年8月31日現在)



1. 地域の概要

本事務所の所管地域は、沖縄本島南部の那覇市・与那原町以南と周辺離島（久米島、慶良間列島、渡名喜島、粟国島及び南北大東島）の4市4町6村からなり、その面積は、本県面積の約15%にあたる35,493haである。主な農作物はサトウキビであるが、野菜、亜熱帯果樹、花卉の栽培も行われている。

本島南部地域は、4市3町で、主として内陸部の土壌は泥炭岩の風化したジャーガル、海岸部は琉球石灰岩が風化した島尻マーヅが大部分を占めている。

久米島町は第3紀安山岩層周辺に国頭マーヅの台地や丘陵が、島の西側に琉球石灰岩土壌の島尻マーヅが分布している。慶良間列島及び渡名喜島は、国頭マーヅが大部分を占めており、粟国島は、西側から東側にかけて国頭マーヅ、島尻マーヅ、沖積土壌が分布している。南北大東島は、標高40m～50mの丘陵地帯を形成し、土壌は国頭マーヅであり、大規模な大型機械化農業が展開されている。

また、本県周辺海域は亜熱帯性海域に属し、サンゴ礁内沿岸漁場、沖合域には多くのソネ漁場、さらに黒潮の影響による回遊魚の好漁場を形成している。このような地理的、自然的好条件を生かしてカツオ一本釣りやマグロ延縄を主体とした沖合漁場、底魚一本釣り、引き縄、潜水器追い込み網等の沿岸漁場が盛んに営まれている。

2. 事業の取組方針

本県の農林水産業分野においては、「新・沖縄21世紀ビジョン基本計画」及び「新・沖縄21世紀農林水産業振興計画」により、おきなわブランドの確立や生産供給体制の強化、グリーン・ツーリズムの推進等の基本方向が設定されている。また上記2つの方針に加え、令和3年度から新たに沖縄県で設定された、SDGs（持続可能な開発目標）とも連携して施策を行っている。うち、農業農村整備事業及び漁港漁場整備事業は以下の4つの柱を中心に、離島を含む農山漁村地域の振興に向けた各施策を展開しているところである。

旧【亜熱帯・島しょ性に適合した農林水産業の基盤整備】

沖縄の特性に応じた農業生産基盤及び漁港漁場の整備、農地・農業用施設及び漁港漁場施設・漁場環境の保全管理

旧【フロンティア型農林水産業の振興】

農山漁村地域の多面的機能を生かした活力ある村づくりの推進、6次産業化の推進

旧【農林水産業の担い手の育成・確保及び経営安定対策等の強化】

担い手への農用地利用集積、農地有効利用の促進

旧【農林水産物の安全・安心の確立】

赤土等流出防止対策による環境保全型農業の推進

3. 農業の形態

(1) 耕地面積と農家数

項目	人口(人) (令和4年1月)	世帯数(戸) (令和4年1月)	市町村面積 (km ²)	農家数(経営体)センサス(2020年)				耕地面積(ha) (令和5年2月)
				計	販売目的	販売目的 以外 (作業受託)	販売目的 及び 作業受託	
那覇市	317,030	158,212	41.42	72	72	-	-	4
豊見城市	65,954	28,033	19.34	201	198	-	3	224
糸満市	62,569	28,078	46.60	659	648	1	10	1,400
南城市	45,928	19,471	49.94	506	494	-	12	1,270
八重瀬町	32,630	13,053	26.96	470	463	1	6	948
与那原町	20,003	8,786	5.18	12	12	-	-	22
南風原町	40,642	16,444	10.76	154	152	-	2	153
久米島町	7,413	3,951	63.65	565	540	-	25	1,740
渡嘉敷村	695	407	19.23	-	-	-	-	15
座間味村	895	539	16.74	x	x	x	x	8
粟国村	666	404	7.65	28	28	-	-	129
渡名喜村	317	209	3.87	10	10	-	-	22
南大東村	1,210	680	30.52	136	119	1	16	1,830
北大東村	542	291	13.07	77	68	-	9	542
南部地域	596,494	278,558	354.93	2,890	2,804	3	83	8,307
沖縄県	1,485,526	693,790	2,282.16	11,310	10,978	30	300	36,100

※人口、世帯数は、令和4年1月1日現在の住民基本台帳に記載されている数値である。
※耕地面積は、令和5年2月28日公表の農林水産省作物統計調査による。

※市町村総面積は、令和5年1月1日時点の国土地理院調査による。
※四捨五入の関係で計と内訳が一致しない場合があります。

(2) 主要作物の生産状況及び農業産出額(推計)

単位:1,000万円

市町村	さとうきび(令和4/令和5年)			農業産出額 (令和4年) ア+イ+ウ	小計 ア	耕種					畜産 イ	加工農産物 ウ
	収穫面積 (ha)	収量 (kg/10a)	収穫量 (t)			野菜	果実	工芸作物	その他作物			
那覇市	0	11,950	50	28	26	19	5	2	-	2	0	
豊見城市	25	5,017	1,249	204	174	159	13	2	-	30	0	
糸満市	398	5,553	22,084	332	195	148	10	37	-	137	0	
南城市	329	5,239	17,220	808	136	98	15	23	-	672	-	
八重瀬町	392	5,461	21,431	314	144	101	13	30	-	170	0	
与那原町	3	5,747	192	5	3	2	1	0	-	2	-	
南風原町	45	5,652	2,550	244	50	31	16	3	-	194	0	
久米島町	971	5,500	53,391	255	162	10	5	147	-	93	0	
渡嘉敷村	-	-	-	-	0	-	-	-	-	-	-	
座間味村	-	-	-	-	0	-	-	-	-	0	-	
粟国村	39	4,487	1,737	12	3	0	-	3	-	9	0	
渡名喜村	-	-	-	1	1	1	-	-	-	-	-	
南大東村	1,321	6,569	86,750	212	212	42	1	169	-	-	0	
北大東村	406	5,779	23,441	70	70	8	-	62	-	-	-	
南部地域	3,928	5,857	230,095	2,485								
沖縄県	13,679	5,391	737,439	8,898								

※ さとうきびは、沖縄県農林水産部糖業農産課の「さとうきび及び甘じゃ糖生産実績」令和4/5年より。

※ 農業産出額は、沖縄県農林水産部農林水産総務課の「農業関係統計」令和6年3月版より。

※ 四捨五入の関係で計と内訳で一致しない場合があります。

※ 単位に満たないものは0とする。(例:0.4→0)

4. 農業農村整備事業 市町村別整備実績(令和5年度までの実績見込み)

圏域	市町村名	水源整備(ha)			かんがい施設整備(ha)			ほ場整備(ha)			農業集落排水施設整備(人)		
		要整備量	整備済	整備率(%)	要整備量	整備済	整備率(%)	要整備量	整備済	整備率(%)	要整備量	整備済	整備率(%)
南	那覇市	4.0	0.0	0.0	4.0	0.0	0.0	4.0	0.0	0.0	-	-	-
	豊見城市	249.0	43.0	17.3	249.0	0.0	0.0	244.0	274.0	100.0	1,018.0	1,970.0	100.0
	糸満市	1,410.0	1,086.0	77.0	1,410.0	567.2	40.2	1,269.0	776.3	61.2	3,128.0	1,905.0	60.9
	南城市	1,300.0	532.8	41.0	1,300.0	109.4	8.4	1,196.0	814.9	68.1	22,200.0	20,082.0	90.5
	八重瀬町	957.0	449.3	46.9	957.0	314.2	32.8	887.0	803.5	90.6	2,759.0	2,920.0	10.0
	南風原町	164.0	155.0	94.5	164.0	82.3	50.2	161.0	69.0	42.9	967.0	896.0	92.7
	与那原町	31.0	11.0	35.5	31.0	0.0	0.0	24.0	10.0	41.7	-	-	-
	久米島町	1,730.0	964.8	55.8	1,730.0	776.6	44.9	1,385.0	1,187.0	85.7	-	379.0	-
	渡嘉敷村	15.0	2.6	17.3	15.0	5.4	36.0	15.0	15.0	100	0.0	0.0	0.0
	座間味村	8.0	6.0	75.0	8.0	15.2	100	5.0	3.0	60.0	46.0	46.0	100.0
	粟国村	134.0	69.6	51.9	134.0	0.0	0.0	103.0	124.0	100	579.0	659.0	100.0
	渡名喜村	22.0	8.5	38.6	22.0	12.5	56.8	22.0	21.0	95.5	287.0	290.0	100.0
	南大東村	1,830.0	508.7	27.8	1,830.0	222.4	12.2	1,830.0	949.2	51.9	705.0	800.0	100.0
	北大東村	542.0	345.0	63.7	542.0	473.3	87.3	542.0	504.5	93.1	-	-	-
南部計	8,396.0	4,182.3	49.8	8,396.0	2,578.5	30.7	7,687.0	5,551.4	72.2	31,689	29,947	94.5	
県計	37,000.0	24,223.9	65.5	37,000.0	19,901.7	53.8	31,000.0	21,289.4	68.7	87,280	64,965	75.6	

※ 農業集落排水施設の要整備量は人口推移を勘案したH47推計処理人口であり、整備済処理人口を超えた市町村は整備率100%で表示している。

※ 四捨五入の関係で計と内訳で一致しない場合があります。

5. 漁港港勢調査一覧表(令和3年度)

漁港名	項目	漁港種類	管理者	市町村名	登録漁船(動力)		利用漁船(動力)		属地陸揚		属人漁獲量(トン)	経営体数(戸)	組合員数
					隻数	総トン数	隻数	総トン数	陸揚量(トン)	金額(百万円)			
当添	1	県	与那原町	87	875	111	1,070	499	519	510	40	149	
泊	2	県	那覇市	136	2,183	204	2,420	6,054	2,950	6,054	-	211	
壺川	1	市	那覇市	43	176	43	176	3	3	3	14	6	
与根	1	市	豊見城市	55	130	55	130	21	12	259	40	45	
喜屋武	1	市	糸満市	20	52	20	52	-	-	-	39	7	
海野	2	県	南城市	60	309	147	664	258	213	392	25	30	
志喜屋	1	市	南城市	95	199	113	241	2,688	455	2,146	74	86	
久高	1	市	南城市	35	149	56	290	5	5	336	44	42	
奥武	1	市	南城市	61	211	61	211	471	79	789	52	54	
港川	1	県	八重瀬町	37	123	39	143	102	68	102	26	43	
阿波連	1	村	渡嘉敷村	43	121	43	121	5	3	5	48	48	
阿嘉	1	県	座間味村	17	46	147	466	50	42	50	12	12	
渡名喜	1	県	渡名喜村	75	94	75	94	185	101	185	53	67	
粟国	1	県	粟国村	25	60	25	60	29	32	29	20	76	
南大東	4	県	南大東村 北大東村	61	140	246	926	189	117	189	72	-	
糸満	3	県	糸満市	214	1,965	328	3,234	1,581	1,371	911	69	94	
仲里	4	県	久米島町	153	395	153	395	1,309	441	1,309	80	80	
具志川	1	町	久米島町	5	5	5	5	6	3	16	11	15	
儀間	1	町	久米島町	36	94	52	141	137	89	119	18	18	
鳥島	1	町	久米島町	45	116	45	116	96	64	96	21	21	
計				1,303	7,441	1,968	10,953	13,686	6,567	13,537	726	1,109	

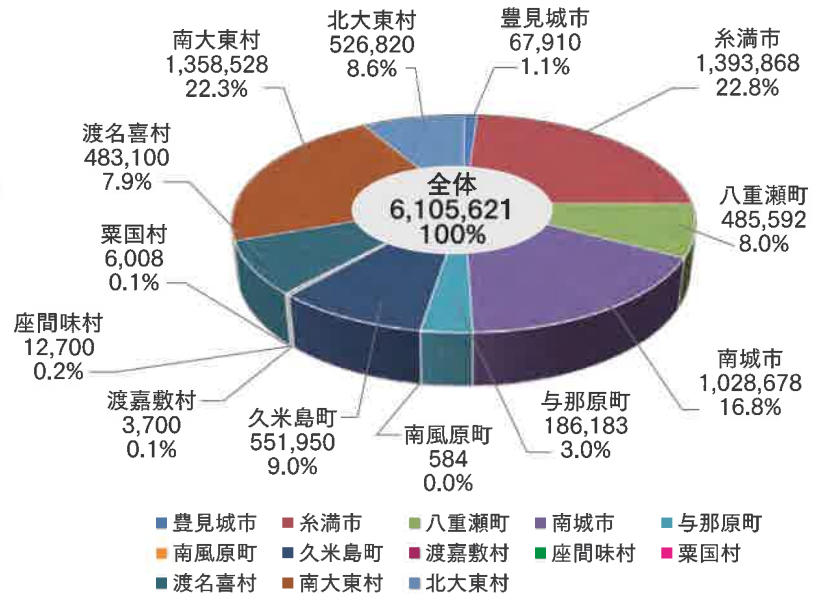
6. 令和6年度事業費

(1) 管内事業主体別・市町村別事業費（千円）

管内事業主体別事業費



市町村別事業費



(2) 令和6年度事業別総括表

単位:千円

区分	県営事業			団体営事業		
	事業名	地区数	6年度事業費	事業名	地区数	6年度事業費
農業農村整備事業	水利施設整備事業 (基幹水利施設整備型)	9	1,101,800	不発弾等事前探査事業	8	92,100
	水利施設整備事業 (基幹水利施設保全型)	1	33,000	団体営水質保全対策事業	2	250,000
	農地整備事業 (担い手支援型)	7	560,521	農村集落基盤再編・整備事業	2	11,239
	県営水質保全対策事業	2	161,920	団体営農業基盤整備促進事業	8	500,036
	県営農業水路等長寿命化・防災減災事業	2	55,200	農業集落排水事業	5	733,632
	県営農地保全整備事業	1	159,782	農業集落排水事業 効果促進事業	1	16,300
	不発弾等事前探査事業	5	42,000	団体営ため池等整備事業	1	58,660
				農業水路等長寿命化・防災減災事業	4	187,898
				畑作等促進整備事業	1	46,000
	農業 (ハード事業) 計	27	2,114,223	農業 (ハード事業) 計	32	1,895,865
	ふるさと農村活性化基金事業	3	2,498	基幹水利施設管理事業	1	185,639
				水利施設管理強化事業 (一般型)	1	8,960
				地域農業水利施設ストックマネジメント事業	1	2,000
				多面的機能支払交付金	23	124,079
			中山間地域等直接支払事業	4	93,376	
			荒廃農地利用加速化事業	3	6,020	
農業 (ソフト事業) 計	3	2,498	農業 (ソフト事業) 計	33	420,074	
農業計	30	2,116,721	農業計	65	2,315,939	
漁港漁場整備事業	水産流通基盤整備事業	1	87,778	水産環境整備事業	1	144,000
	水産生産基盤整備事業	3	710,683	水産物供給基盤機能保全事業	2	29,700
	水産物供給基盤機能保全事業	7	240,000	漁村再生交付金	1	200,800
	漁村再生交付金	1	40,000			
	漁港機能増進事業	1	12,000			
	緊急事前災害防止対策事業	1	130,000			
	水産環境整備事業	1	78,000			
漁港計	14	1,298,461	漁港計	4	374,500	
計	県営計	44	3,415,182	団体営計	69	2,690,439
南部農林土木事務所 合計					113	6,105,621

7. 主要事業の実施状況 事業地区一覧表

(1) 農業農村整備事業（県営）

【水利施設整備事業：基幹水利施設整備型】

農業用水を確保し、活用するとともに排水不良農地を改良する。

単位:千円

地区名	市町村	事業主体	工期	総事業費	全体数量	令和5年度まで			令和6年度	
						事業費	事業量	進捗率(%)	事業費	事業量
真壁南	糸満市	県	H26～R10	2,565,200	畑地かんがい 洪水調整池 A=53.1ha 3基	1,626,891	畑地かんがい 測量試験費 用地及び補償費 A=40.6ha 一式 一式	63.4	129,000	畑地かんがい 測量試験費 用地及び補償費 A=4.3ha 一式 一式
中山・志堅原	南城市	県	H26～R9	1,510,900	貯水池 管水路工 給水柱工 2基 11,470m 472基	965,018	貯水池 管水路工 測量試験費 用地及び補償費 1基 5,376m 一式 一式	63.9	31,000	貯水池 測量試験費 用地及び補償費 1基 一式 一式
雄樋川2期	南城市	県	H27～R8	2,681,200	ファームポンド 送水管路工 幹線管路 支線管路工 給水柱 揚水機場 N=1基 11,709m 11,809m 39,371m 一式 13基	1,494,774	揚水機場 ファームポンド 送水管路工 幹線管路 支線管路 給水柱 測量試験費 用地及び補償費 1基 1基 5,594m 6,534m 7,845m 一式 一式 一式	55.8	175,000	送水管路工 幹線管路 支線管路 給水柱 測量試験費 2,000m 3,000m 2,000m 一式 一式
銭田	久米島町	県	H21～R10	2,792,900	幹線排水路 支線排水路 防溺水門ゲート工 付帯工 L=1,867m L=3,381m 一式 一式	2,502,534	幹線排水路 防溺水門ゲート工 付帯工 測量試験費 用地及び補償費 L=1,791m 1基 4箇所 一式 一式	89.6	81,000	幹線排水路 測量試験費 用地及び補償費 L=60m 一式 一式
旧東第2	南大東村	県	H23～R8	3,658,244	貯水池 集水路 N=1基 一式	2,976,365	貯水池 測量試験費 用地及び補償費 一式 一式 一式	81.4	341,000	貯水池 測量試験費 一式 一式
城間第2	南大東村	県	R2～R9	2,765,500	貯水池 N=1基	322,977	貯水池 測量試験費 用地及び補償費 一式 一式 一式	11.7	120,000	貯水池 測量試験費 用地及び補償費 一式 一式 一式
旧東第3	南大東村	県	H29～R8	2,486,500	ファームポンド 揚水機場 送水管路工 配水管路工 末端かんがい施設 水管理システム 1基 2基 2,381m 18,521m 353基 一式	671,759	配水管路工 末端かんがい施設 測量試験費 用地及び補償費 8,345m 79基 一式 一式	27.0	65,000	配水管路工 末端かんがい施設 測量試験費 1,054m 6基 一式
幕内3期	北大東村	県	H22～R6	2,682,000	集水路 揚水機場 末端かんがい施設 送水管路工 L=8,263m N=5基 A=146.1ha L=4,516m	2,447,735	集水路 揚水機場 末端かんがい施設 送水管路工 L=6,340m N=5基 A=145.8ha L=3,181m	91.3	133,000	集水路 末端かんがい施設 測量試験費 一式 一式 一式
南振	北大東村	県	H27～R6	977,300	送水管路工 幹線水路工 支線水路工 揚水機場 末端かんがい施設 水管理システム アオコ対策装置 L=1,486m L=2,647m L=8,096m N=3基 N=83基 一式 N=3基	760,498	送水管路工 幹線水路工 支線水路工 揚水機場 末端かんがい施設 水管理システム 測量試験費 L=1,486m L=2,647m L=6,386m N=3基 N=57基 一式 一式	77.8	26,800	揚水機場 アオコ対策装置 測量試験費 一式 一式 一式
計		9		22,119,744		13,768,551			1,101,800	



施工前



施工後

農地整備事業 法面保護工（南城市 吉富地区）

【水利施設整備事業：基幹水利施設保全型】

国営及び県営土地改良事業により造成された農業水利施設において機能保全計画等に基づく対策工事を実施し、農業水利施設の長寿命化対策を図る。

単位:千円

地区名	市町村	事業主体	工期	総事業費	全体数量		令和5年度まで			令和6年度			
							事業費	事業量	進捗率(%)	事業費	事業量		
具志川南部	久米島町	県	R1～R7	329,000	管路改修工	3,830m	240,402	管路改修工 測量試験費	1,640m 一式	73.1	33,000	管路改修工 測量試験費	0m 一式
計		1		329,000			240,402				33,000		

【農地整備事業：担い手支援型】

生産基盤の整備及び生産・集落環境整備を総合的に行う。

単位:千円

地区名	市町村	事業主体	工期	総事業費	全体数量		令和5年度まで			令和6年度			
							事業費	事業量	進捗率(%)	事業費	事業量		
喜屋武第3	糸満市	県	H21～R7	1,939,700	区画整理 畑地かんがい	A=34.1ha A=34.1ha	1,900,785	区画整理 畑地かんがい	A=34.1ha A=34.1ha	98.0	25,000	区画整理 畑地かんがい	一式 一式
真壁東第2	糸満市	県	R3～R11	3,112,000	農業用排水施設 区画整理	A=47.3ha A=47.3ha	257,362	区画整理 畑地かんがい	A=3.3ha A=0ha	0.8	181,804	区画整理 畑地かんがい	A=3.5ha A=0ha
福地第1	糸満市	県	R1～R8	1,346,063	農業用排水施設 区画整理	A=22.2ha A=22.2ha	273,328	区画整理 測量試験費	A=3.6ha 一式	20.3	152,769	農業用排水施設 測量試験費	A=3.6ha 一式
吉富	南城市	県	H20～R7	2,335,761	畑地かんがい 貯水池 農道工 用地買収	A=25.2ha N=2基 L=300m 一式	1,855,791	畑地かんがい 貯水池 測量試験費 用地買収	A=0ha N=1基 一式 一式	79.5	130,000	畑地かんがい	一式
大池	北大東村	県	H29～R8	342,700	土層改良 測量試験費	A=73.6ha 一式	222,147	土層改良 測量試験費	A=50.22ha 一式	64.8	5,676	土層改良 土壤調査費	A=1.07ha 一式
黒部・見張	北大東村	県	R2～R8	257,000	土層改良 測量試験費	A=63.1ha 一式	209,800	土層改良 測量試験費	A=55.05ha 一式	81.6	18,447	土層改良 土壤調査費	A=3.44ha 一式
沖上	北大東村	県	R3～R8	300,000	土層改良 測量試験費	A=70.0ha 一式	203,866	土層改良 測量試験費	A=40.13ha 一式	68.0	46,825	土層改良 土壤調査費	A=8.80ha 一式
計		7		9,633,224			4,691,479				560,521		

【県営水質保全対策事業】

農地からの耕土の流出を防ぐ。

単位:千円

地区名	市町村	事業主体	工期	総事業費	全体数量		令和5年度まで			令和6年度			
							事業費	事業量	進捗率(%)	事業費	事業量		
真栄平	糸満市	県	H22～R6	1,242,000	勾配抑制工 排水路工 沈砂池工 浸透池工 路面保護工	A=6.30ha L=4300m N=7基 N=4基 A=10,795m ²	1,194,330	勾配修正工 排水路工 沈砂池工 浸透池工 路面保護工	A=6.2ha L=4,353m N=7基 N=4基 A=11,755m ²	96.2	11,920	路面保護 測量試験費	A=40m ² 一式
糸満市第4	糸満市	県	H24～R7	1,501,554	既存施設の 軽微な改良	N=1基		沈砂池工 排水路工	一式 L=90m	74.3	150,000	沈砂池工	一式
計		2		2,743,554			2,310,563				161,920		

【長寿命化・防災減災事業】

農業水利施設の機能の安定的な発揮に必要な長寿命化対策及び防災減災対策を推進するとともに、効果を発揮するための取組を支援する。

単位:千円

地区名	市町村	事業主体	工期	総事業費	全体数量		令和5年度まで			令和6年度			
							事業費	事業量	進捗率(%)	事業費	事業量		
幕上東	南大東	県	R4～R7	326,000	更新 揚水陸上ポンプ 補助水中ポンプ 設計設備 制御盤 付帯施設	N=2基 N=2基 一式 一式 一式	82,565	補助水中ポンプ 設計設備 制御盤 付帯施設	N=2基 一式 一式 一式	6.5	50,200	揚水陸上ポンプ 設計設備 制御盤 付帯施設	N=2基 一式 一式 一式
					新設 自動運転装置 補助水中ポンプ	一式 N=2基						新設 自動運転装置 補助水中ポンプ	一式 N=2基
仲程	南城	県	R5～R7	72,000	管理用道路 (改修)	60.0m	10,318	測量試験費	一式	14.3	5,000	測量試験費	一式
計		2		398,000			92,883				55,200		

【県営農地保全整備事業】

農地保全、ほ場整備、畑地かんがい及び農地造成の生産基盤の総合的な整備を行う。

単位:千円

地区名	市町村	事業主体	工期	総事業費	全体数量	令和5年度まで			令和6年度	
						事業費	事業量	進捗率(%)	事業費	事業量
旧幕下第5	南大東村	県	H23~R7	2,233,600	整地工 A=46.9ha 農道工 L=7,723m 排水路工 L=2,533m 防災工 一式 防風施設工 L=1,954m	1,937,799	整地工 A=46.5ha 農道工 L=7,294m 排水路工 L=2,276m	86.8	159,782	防風施設工 L=1,700m
計		1		2,233,600		1,937,799			159,782	

【不発弾等事前探査事業】

農業生産基盤整備事業の実施地区において、工事実施前に不発弾の有無を確認する。

単位:千円

地区名	市町村	事業主体	工期	総事業費	全体数量	令和5年度まで			令和6年度	
						事業費	事業量	進捗率(%)	事業費	事業量
城間第2	南大東村	県	R6	5,000	探査工 一式	—	—	—	5,000	探査工 一式
真壁南	糸満市	県	R6	1,000	探査工 一式	—	—	—	1,000	探査工 一式
真壁東第2	糸満市	県	R6	25,000	探査工 一式	—	—	—	25,000	探査工 一式
糸満第4	糸満市	県	R6	1,000	探査工 一式	—	—	—	1,000	探査工 一式
中山・志堅原	南城市	県	R6	1,000	探査工 一式	—	—	—	1,000	探査工 一式
計		5		33,000					33,000	

(2) 農業農村整備事業 (団体営)

【不発弾等事前探査事業】

農業生産基盤整備事業の実施地区において、工事実施前に不発弾の有無を確認する。

単位:千円

地区名	市町村	事業主体	事業工期	総事業費(千円)	全体数量	令和5年度まで			令和6年度	
						事業費	事業量	進捗率(%)	事業費	事業量
愛地寅野原	南城市	市	R6	2,200	探査工 一式	—	—	—	2,200	探査工 一式
真壁西	糸満市	市	R6	2,000	探査工 一式	—	—	—	2,000	探査工 一式
米須	糸満市	市	R6	27,000	探査工 一式	—	—	—	27,000	探査工 一式
阿波根	糸満市	市	R6	1,100	探査工 一式	—	—	—	1,100	探査工 一式
清水第2	久米島町	町	R6	14,000	探査工 一式	—	—	—	14,000	探査工 一式
幸地第1	南大東村	村	R6	1,000	探査工 一式	—	—	—	1,000	探査工 一式
幸地第2	南大東村	村	R6	30,800	探査工 一式	—	—	—	30,800	探査工 一式
幕上第5	南大東村	村	R6	14,000	探査工 一式	—	—	—	14,000	探査工 一式
計		8		92,100					92,100	

【水質保全対策事業】

農地からの耕土の流出を防ぐ。

単位:千円

地区名	市町村	事業主体	事業工期	総事業費(千円)	全体数量	令和5年度まで			令和6年度	
						事業費	事業量	進捗率(%)	事業費	事業量
清水第1	久米島町	町	R1~R7	653,200	排水路工 L=5,729m 沈砂池工 N=1基 路面保護工 L=920m 測量試験費 一式	434,140	排水路工 L=836m 沈砂池工 N=1基 路面保護工 L=0m 測量試験費 一式	66.5	100,000	排水路工 L=1,500m 測量試験費 一式
清水第2	久米島町	町	R2~R8	663,500	排水路工 L=7,835m 沈砂池工 N=6基 足場板工 L=2,592m 測量試験費 一式 用地費 一式	351,500	排水路工 L=1,286m 沈砂池工 N=2基 足場板工 L=0m 測量試験費 一式 用地費 一式	53.0	150,000	排水路工 L=230m 沈砂池工 N=2基 足場板工 L=0m 測量試験費 一式 用地費 一式
計		2		1,316,700		785,640			250,000	

【団体営農村集落基盤再編・整備事業】

農業生産基盤と生活環境を総合的に整備し、個性的で魅力ある村づくりを推進する。

単位:千円

地区名	市町村	事業主体	事業工期	総事業費(千円)	全体数量	令和5年度まで			令和6年度	
						事業費	事業量	進捗率(%)	事業費	事業量
真壁西	糸満市	市	R3~R7	459,459	農道整備 L=436m 農業用排水整備 L=423m 農業集落道整備 L=607m 農業集落排水路 L=1,433m 集落防災安全施設 42箇所 測量試験費 一式 用地及び補償費 一式	234,200	農業集落排水路 L=332m 測量試験費 一式	51.0	5,239	測量試験費 一式
真壁東	糸満市	市	R6~R10	223,000	農道整備 L=206m 農業集落排水路 L=1,319m 集落防災安全施設 一式 地域農業活動拠点施設 一式 測量試験費 一式 用地及び補償費 一式	—	—	—	6,000	測量試験費 一式
計		2		682,459		234,200			11,239	

【団体営農業基盤整備促進事業】

迅速かつきめ細かな農業施設（用排水施設、区画整理、農用地保全、農作業道等）の整備を行い、生産効率の向上・農業競争力の強化を図る。

単位:千円

地区名	市町村	事業主体	事業工期	総事業費 (千円)	全 体 数 量	令和5年度まで			令和6年度	
						事業費	事 業 量	進捗率 (%)	事業費	事 業 量
幸地第1	南大東村	村	H29~R7	455,800	区画整理 A=9.1ha	335,330	測量試験費 一式 区画整理 A=3.4ha	73.6	112,000	測量試験費 一式 区画整理 A=2.0ha
幸地第2	南大東村	村	R3~R7	1,099,000	区画整理 A=19.3ha	228,707	測量試験費 一式 区画整理 A=1.4ha	20.8	20,000	測量試験費 一式
宜次	八重瀬町	町	R3~R7	337,000	農業用排水施設 A=24.2ha	172,810	測量試験費 一式 農業用排水施設 A=10.0ha	51.3	143,036	農業用排水施設 A=6.0ha
東	北大東村	村	R4~R8	700,000	区画整理 A=14.9ha 測量試験費 一式	243,420	区画整理 A=4.4ha 測量試験費 一式	34.8	100,000	区画整理 A=1.3ha 測量試験費 一式
幕上第5	南大東村	村	R5~R11	705,000	区画整理 A=11.5ha	—	—	—	40,000	測量試験費 一式
幕内	北大東村	村	R5~R9	154,000	区画整理 A=3.6ha 測量試験費 一式	23,000	区画整理 A=0ha 測量試験費 一式	14.9	60,000	区画整理 A=1.3ha 測量試験費 一式
北大東	北大東村	村	R5~R8	222,000	農業用排水施設 A=146ha 589.0m 測量試験費 一式	197,095	農業用排水施設 A=146.0ha 157.0m 測量試験費 一式	88.8	10,000	測量試験費 一式
池之沢	北大東村	村	R6~R9	200,000	農業用道路 1,487m 測量試験費 一式	—	—	—	15,000	測量試験費 一式
計		8		3,872,800		1,200,362			500,036	

【農業集落排水事業】

農業集落のし尿、生活雑排水等を処理する。

単位:千円

地区名	市町村	事業主体	事業工期	総事業費 (千円)	全 体 数 量	令和5年度まで			令和6年度	
						事業費	事 業 量	進捗率 (%)	事業費	事 業 量
米須	糸満市	市	H25~R7	5,150,748	処理施設 一式 管路延長 L=39,203m ポンプ施設 10基	4,768,241	処理施設 一式 管路延長 L=31,976m ポンプ施設 10基	92.6	132,789	管路延長 L=1,470m 測量試験費 一式
知念西部第2	南城市	市	H31~R7	568,745	処理施設 一式 中継ポンプ N=10箇所 管路工事 L=660m 測量試験費 一式	413,124	処理施設 一式 中継ポンプ N=9箇所 管路工事 L=217m 測量試験費 一式	72.6	155,621	処理施設 一式 中継ポンプ N=1箇所 管路工事 L=443m 測量試験費 一式
知念東部	南城市	市	R3~R7	982,000	処理施設 一式 ポンプ施設 N=10箇所 管路工事 L=879m 測量試験費 一式	377,334	処理施設 一式 ポンプ施設 4基 測量試験費 一式	38.4	169,421	処理施設 一式 ポンプ施設 2基 測量試験費 一式
保栄茂	豊見城市	市	H31~R6	622,059	汚水処理施設及び中継ポンプ 一式 污水管路施設 一式 雨水施設 一式 測量試験費 一式	555,247	汚水処理施設及び中継ポンプ 一式 測量試験費 一式	89.3	66,812	汚水処理施設及び中継ポンプ 一式 污水管路施設 一式 雨水施設 一式 測量試験費 一式
在所	南大東村	村	R3~R7	1,309,000	汚水処理施設機能強化 一式 污水管路新設 811m 中水道施設機能強化 一式 中水道管路施設新設 577m	558,000	汚水処理施設 一式 測量試験費 一式	42.6	208,989	汚水処理施設 一式 測量試験費 一式
計		5		8,632,552		6,671,946			733,632	

【農業集落排水事業 効果促進事業】

基幹事業である農業集落排水事業効果の向上に寄与する。

単位:千円

地区名	市町村	事業主体	事業工期	総事業費 (千円)	全 体 数 量	令和5年度まで			令和6年度	
						事業費	事 業 量	進捗率 (%)	事業費	事 業 量
米須	糸満市	市	R3~R9	117,100	1,266件	7,800	87件	6.7	16,300	192件
計		1		117,100		7,800			16,300	

【団体営ため池等整備事業】

農地及び農業施設を災害から未然に防ぎ、ため池や法面の保護。水路の路床等をおこなう。

単位:千円

地区名	市町村	事業主体	事業工期	総事業費 (千円)	全 体 数 量	令和5年度まで			令和6年度	
						事業費	事 業 量	進捗率 (%)	事業費	事 業 量
友寄・宜次	八重瀬町	町	R4~R7	191,000	アンカー工 N=47本 石積工 A=243㎡ 切土工 1,650㎡	27,680	測量試験費 一式	14.5	58,660	アンカー工 A=0.5ha 測量試験費 一式 用地費 一式
計		1		191,000		27,680			58,660	

【基幹水利施設管理事業】

公共・公益的な機能が低い基幹水利施設の管理を行う。

単位:千円

地区名	市町村	事業主体	事業工期	総事業費 (千円)	全体数量	令和5年度まで			令和6年度	
						事業費	事業量	進捗率 (%)	事業費	事業量
沖縄本島南部	糸満市 八重瀬町	市	R6	185,639	地下ダム・関連 施設の管理	—	—	—	185,639	地下ダム・関連 施設の管理
合計		1		185,639		—			185,639	

【水利施設管理強化事業（一般型）】

土地改良区等の管理体制の整備を図る。

単位:千円

地区名	市町村	事業主体	事業工期	総事業費 (千円)	全体数量	令和5年度まで			令和6年度	
						事業費	事業量	進捗率 (%)	事業費	事業量
沖縄本島南部	糸満市 八重瀬町	市	R6	8,960	活動強化支援 一式	—	—		8,960	管理強化支援 一式
計		1		8,960					8,960	

【長寿命化・防災減災事業】

農業水利施設の機能の安定的な発揮に必要な長寿命化対策及び防災減災対策を推進するとともに、効果を発揮するための取組を支援する。

単位:千円

地区名	市町村	事業主体	事業工期	総事業費 (千円)	全体数量	令和5年度まで			令和6年度	
						事業費	事業量	進捗率 (%)	事業費	事業量
沖縄本島南部	糸満市・ 八重瀬町	市	R4~R6	224,750	観測装置 一式 監視装置 一式 PLC装置 一式	126,537	観測装置 一式 監視装置 一式 PLC装置 一式	56.3	98,213	PLC装置式 一式
愛地寅野原	南城市	市	R4~R7	277,000	排水路工 L=708m 測量試験費 一式	51,829	排水路工 L=50m 測量試験費 一式	18.7	36,000	排水路工 L=60m 測量試験費 一式
阿波根	糸満市	市	R5~R8	290,000	農業用排水施設 L=260m	27,574	測量試験費 一式	9.5	24,685	測量試験費 一式 排水路工 L=7m
具志頭	八重瀬町	町	R5~R7	184,000	農業用排水施設 L=708m	34,500	測量試験費 一式	18.8	29,000	農業用排水施設 一式
計		4		975,750		240,440			187,898	

【地域農業水利施設ストックマネジメント事業】

不測の事態に対する緊急的な復旧を行う。

単位:千円

地区名	市町村	事業主体	事業工期	総事業費 (千円)	全体数量	令和5年度まで			令和6年度	
						事業費	事業量	進捗率 (%)	事業費	事業量
沖縄本島南部	糸満市	市	R6	2,000	水路、その他 施設 一式	—	—		2,000	水路、その他 施設 一式
計		1		2,000					2,000	

【畑作等促進整備事業】

農地中間管理機構と連携しつつ、担い手の農地集積の推進や高収益作物への転換を図る。

単位:千円

地区名	市町村	事業主体	事業工期	総事業費 (千円)	全体数量	令和5年度まで			令和6年度	
						事業費	事業量	進捗率 (%)	事業費	事業量
新畑	北大東村	村	R6~R11	267,000	土層改良 測量試験費 40.3ha 一式	—	—	—	46,000	土層改良 測量試験費 6.7ha 一式
計		1		267,000					46,000	

(3) 人事育成と施設保全活動の支援

① 多面的機能支払事業

事業の概要

農用地・水路・農道等の地域資源は、過疎化・高齢化・混住化等の進行に伴う集落機能の低下により、適切な保安全管理が困難となってきております。

そのため、次のような活動支援を行います。

- (1) 農地維持支払交付金
 - ・農用地、水路、農道等の基礎的な保全活動（農地法面の草刈り・水路の泥上げ、農道の路面維持など）
 - ・地域資源の適切な保安全管理のための推進活動（意見交換・ワークショップ、検討会の開催など）
- (2) 資源向上支払交付金
 - ・共同活動（施設の軽微な補修、農村環境保全活動、多面的機能の増進を図る活動など）
 - ・施設の長寿命化（農業用排水路等の補修・更新など）



活動計画の検討



農道沿いの草刈



排水路の泥上げ

令和6年度 交付計画

単位:千円

市町村名	地区数	農地維持活動		資源向上（共同活動）		資源向上（長寿命化活動）		合計金額
		活動面積	交付金額	活動面積	交付金額	活動面積	交付金額	
豊見城市	1	4,486a	619	4,486a	322	4,486a	157	1,098
糸満市	1	74,571a	10,290	74,571a	5,369	74,571a	2,237	17,896
八重瀬町	7	54,450a	7,514	54,450a	3,920	-	-	11,434
南城市	4	64,034a	8,836	64,034a	4,610	64,034a	19,210	32,656
南風原町	2	2,180a	300	2,180a	156	2,180a	128	584
久米島町	5	67,130a	8,612	67,130a	4,507	-	-	13,119
粟国村	1	13,300a	1,835	13,300a	957	-	-	2,792
南大東村	1	168,040a	16,804	168,040a	12,098	168,040a	5,041	33,943
北大東村	1	52,268a	5,226	52,268a	3,763	52,268a	1,568	10,557
計	23地区	500,459a	60,036	500,459a	35,702	365,579a	28,341	124,079

② 中山間地域等直接支払事業

事業の概要

農業生産活動を行う上で、地理的・経済的に不利な地域（中山間地域、離島地域）において、5年間以上継続して行う農業者の方々に対して、交付金を交付する事業です。

- 耕作放棄地防止等の活動
- 農道等の管理活動
- 多面的機能を増進する活動

令和6年度 交付計画

単位:千円

市町村名	対象面積	交付金額
久米島町	601ha	16,831
粟国村	116ha	3,216
南大東村	1,680ha	58,814
北大東村	518ha	14,515
計	2,915ha	93,376



沈砂池の泥上げ



集落での話し合い



農作業受託による耕作放棄地防止

③ 荒廃農地利用加速化事業

事業の概要

農業生産の基盤である農地の確保及びその有効利用を図るため、荒廃農地を引き受け、営農を再開するために農業者等が行う再生作業、土壌改良に要する経費を支援する事業です。

- 荒廃農地の再生および耕起、整地作業
- 再生面積が概ね 10a 以上の取組
- 再生作業に付帯して実施する土壌改良
(堆肥、緑肥等の土壌改良資材の投入。肥料は対象外)

令和 6 年度実施予定計画

市町村名	再生面積	事業費
糸 満 市	72a	1,440 千円
南 城 市	189a	3,780 千円
久米島町	40a	800 千円

実施事例



再生作業前



伐採・深耕



整地



堆肥投入



再生完了



営農開始

④ ふるさと農村活性化基金事業

基金事業の目的

地域の過疎化、混住化、農家の高齢化に伴い、土地改良施設の適切な管理が難しくなっています。そのため、地域リーダーを中心とした地域住民活動を支援することにより、農地や土地改良施設が有する多面的機能を維持発揮させるとともに、地域住民活動の活性化に役立てることを目的としています。

活動の一例



地域案内看板設置



美化活動（花苗の植付）



美化活動（集落清掃）

⑤「沖縄、ふるさと百選」認定事業

沖縄、ふるさと百選とは

農林水産業と関わりを持ち、地域が誇れる魅力ある農山漁村を形づくる「ふるさとづくり」に取り組んでいる団体や地域に活力を与えることが期待できる団体に対して、下記の基準等をもって部門ごとに認定し、農山漁村の活性化に役立てるものです。

○集落部門

人々の生活の営みを感じられる農山漁村、地域の特色が反映され調和の取れている集落を形成する地域活動等

○生産部門

農林水産業の生産基盤の保全活動とそこで営まれる生産活動、周辺環境と調和した新しい生産活動等

○交流部門

農林水産業と深く関わり農山漁村で守られてきた祭り、農山漁村の特色を生かした新しいイベント、生業体験や学習を通じた都市と農山漁村の交流活動等

南部地区認定状況

部門	地区名	認定団体名	年度
集落部門	渡名喜村渡名喜	朝起き会	H14
	糸満市真栄里	真栄里チャレンジ会	H20
	豊見城市保栄茂	保栄茂自治会	H21
	南城市玉城	南城市糸数区	H22
	南風原町字宮城	南風原町宮城区	H22
	豊見城市字高安	豊見城市高安自治会	H23
	南城市知念字知名	知名区	H24
	糸満市大里	大里自治会	H27
	糸満市米須	米須自治会	H30
	糸満市喜屋武	喜屋武自治会	H30
	南風原町神里	神里区自治会	R 元
	糸満市与座	与座区自治会	R 元
	久米島町兼城	兼城自治会	R 元
	久米島町仲地	仲地自治会	R 元
	南風原町喜屋武	南風原町字喜屋武自治会	R 4
糸満市武富	糸満市武富自治会	R 5	
生産部門	知念村志喜屋	知念村クレスン生産部会	H15
	渡嘉敷村渡嘉敷	渡嘉敷農用地利用改善組合	H16
	豊見城市饒波	饒波農用地利用改善組合	H16
	糸満市真壁・喜屋武	糸満市和牛改良組合	H17
	糸満市喜屋武	JA おきなわ糸満支店野菜生産部会にんじん専門部会	H18
	北大東村北大東島	JA おきなわ北大東支店カボチャ生産部会	H20
	八重瀬町東風平小城	東風平町小城第二土地改良区	H21
	南風原町山川	山川土地改良区水利組合	H21
	粟国村字東	粟国村農漁村生活研究会加工部	H22
	那覇市	JA おきなわ小禄支店園芸生産部会ハーブ出荷部会	H25
交流部門	八重瀬町具志頭	ぐしちゃんいい菜生産組合	H27
	八重瀬町具志頭	ぐしちゃん福の木通り会	H17
	久米島町久米島	久米島ホテルの会	H20
	南大東村南大東島	NPO法人 南大東 Dongosabows	H20
	与那原町	与那原大綱曳実行委員会	H21
	南風原町	南風原町農村生活研究会	H25
糸満市	糸満ハーレー行事実行委員会	H26	
南大東村	南大東村豊年祭実行委員会	H28	

令和5年度認定地区



和合の拝みと伝統がつなぐ
武富のふるさとづくり
(糸満市字武富自治会)



(4) 漁港漁場整備事業 (県営)

【水産流通基盤整備事業】

水産物の流通拠点となる第3種、第4種漁港等を対象に、水産物の生産から出荷までの品質及び衛生の管理、陸揚・集出荷機能の強化等、安全・安心な水産物の安定供給を図るために漁港施設の整備を行う。

単位:千円

地区名	市町村	事業主体	工期	総事業費 (千円)	全体数量	令和5年度まで			令和6年度	
						事業費	事業量	進捗率 (%)	事業費	事業量
糸満	糸満市	県	H31~R9	1,857,000	第2防波堤(北)(改良) L=246m	913,514	第1波除堤(改良) L=80m	49.2	87,778	設計調査 一式 船揚場(1)(南) L=40m
					第1波除堤(改良) L=80m		第2波除堤(改良) L=150m			
					第2波除堤(改良) L=150m		波除堤(B)(改良) L=35m			
					波除堤(B)(改良) L=35m		波除堤(C)(改良) L=80m			
					波除堤(C)(改良) L=80m		波除堤(D)(改良) L=26m			
					波除堤(D)(改良) L=26m		波除堤(E)(改良) L=129m			
					波除堤(E)(改良) L=129m		波除堤(F)(改良) L=200m			
					波除堤(F)(改良) L=200m		波除堤(G)(改良) L=150m			
					波除堤(G)(改良) L=150m		波除堤(J)(改良) L=40m			
					波除堤(J)(改良) L=40m		波除堤(L)(新設) L=40m			
					-4.0m岸壁(1) L=104m		-4.0m岸壁(1) L=52m			
					-4.0m岸壁(2) L=104m		-4.0m岸壁(2) L=104m			
					-3.5m岸壁 L=82m		-3.5m岸壁 L=82m			
					-3.0m岸壁(1) L=230m		-3.0m岸壁(1) L=230m			
-3.0m岸壁(2) L=84m	-3.0m岸壁(2) L=84m									
道路(1) L=965m	道路(1) L=765m									
船揚場(1)(北) L=40m										
船揚場(1)(南) L=161m	船揚場(1)(南) L=121m									
取付護岸 L=130m										
取水施設 一式	取水施設 一式									
用水・施設 L=1,000m	用水・施設 L=1,000m									
【水産課計上】 3,143,000	荷捌施設 一式	2,927,235	荷捌施設 一式		0					
計		1		水産課計上除く 1,857,000		913,514		0	87,778	水産課計上除く

【緊急自然災害防止対策事業】

災害の発生予防、または災害の拡大を防止するための整備を行う。

単位:千円

地区名	市町村	事業主体	工期	総事業費 (千円)	全体数量	令和5年度まで			令和6年度	
						事業費	事業量	進捗率 (%)	事業費	事業量
糸満(北地区)	糸満市	県	R5~R7	250,000	第1利用調整防波堤 L=40m	16,000	防波堤測量設計 一式	6.4	130,000	ブロック製作 一式
計		1		250,000		16,000		0	130,000	

【沖縄振興公共投資交付金】(漁村再生交付金)

地域の既存ストックの有効活用を図り、生産基盤及び生活環境の整備を行う。

単位:千円

地区名	市町村	事業主体	工期	総事業費 (千円)	全体数量	令和5年度まで			令和6年度	
						事業費	事業量	進捗率 (%)	事業費	事業量
南大東	南大東村 北大東村	県	R5~R8	205,000	-2.5m物揚場(3)(南) 一式 船揚場(南) 一式 ホイストクレーン 2基 道路(D)(南) 35m 用地(南) 1,523㎡ 用地(北) 20m	15,000	設計業務 一式	7.3	40,000	用地(南) 1,523㎡ 用地(北) 20m
計		1		205,000		15,000			40,000	

【水産物供給基盤機能保全事業】

老朽化した漁港施設等の計画的な維持・管理により施設の長寿命化と更新コストの縮減を図るため、機能保全計画に基づく保全工事を行う。
機能保全対策

単位:千円

地区名	市町村	事業主体	工期	総事業費 (千円)	全体数量	令和5年度まで			令和6年度					
						事業費	事業量	進捗率 (%)	事業費	事業量				
沖縄南部	座間味村 (阿嘉)	県	H24~R6	462,223	西防波堤 L=130m 第4防波堤 L=50m 第3護岸 L=100m 第4護岸 L=103m 取付護岸(1) L=13m -4.5m岸壁(2) L=40m 浮棧橋 一式	460,028	西防波堤 L=130m 第4防波堤 L=50m 第3護岸 L=100m 第4護岸 L=103m 取付護岸(1) L=13m -4.5m岸壁(2) L=40m 浮棧橋 一式	99.5	700	機能保全計画更新 一式				
	八重瀬町 (港川)				206,000		東防波堤 L=150m 西防波堤 L=26m 用地護岸(2) L=38m 道路護岸(1) L=10m -3.0m岸壁 L=130m			202,170	東防波堤 L=150m 西防波堤 L=26m 用地護岸(2) L=38m 道路護岸(1) L=10m -3.0m岸壁 L=130m	98.1	500	機能保全計画更新 一式
	南城市 (海野)				605,350		第2波除堤 L=40m -2.5物揚場(1) L=176m -2.5物揚場(3) L=85m 5号道路 L=227m 道路護岸(1) L=55m 用地護岸(1) L=20m 用地護岸(2) L=56m 用地護岸(3) L=63m 船揚場(1) L=44m			566,950	第2波除堤 L=40m -2.5物揚場(1) 準備工一式 -2.5物揚場(3) L=85m 5号道路 L=227m 用地護岸(1) L=20m 船揚場(1) L=44m	93.7	18,700	-2.5物揚場(1) 一式
	渡名喜村 (渡名喜)				112,132		浮棧橋(1) L=34m			111,632	浮棧橋(1) L=34m	99.6	100	機能保全計画更新 一式
南大東	北大東村	県	R6	80,000	-4.5m泊地 550㎡				80,000	-4.5m泊地 550㎡				
計		2		1,465,705		1,340,780			100,000					

機能強化対策

港川	八重瀬町	県	R5~R9	920,000	第1沖防波堤 L=200m 第2沖防波堤 L=100m	20,000	調査設計 一式	2.1	122,000	第2沖防波堤 一式
南大東	北大東村	県	R6~R10	322,000	第2泊地護岸(北) L=35m -3.0m岸壁(6)(北) L=80m				18,000	実施設計 一式 実施設計 一式
計		2		1,242,000		20,000			140,000	

【水産生産基盤整備事業】

各圏域の水産物生産拠点となる漁港を対象に、水産物の安定供給や就労環境改善に資する漁港施設の整備を行う。
離島定期航路を有する漁港については、定期船の離発着や就航率向上に必要な漁港施設を整備する。

単位:千円

地区名	市町村	事業主体	工期	総事業費 (千円)	全体数量	令和5年度まで			令和6年度	
						事業費	事業量	進捗率 (%)	事業費	事業量
渡名喜	渡名喜村	県	H27~R6	5,677,807	第2沖防波堤(消波工) L=180m 第3沖防波堤 L=250m 第4沖防波堤 L=150m 北防波堤 L=50m -5.0m泊地 A=3,000㎡ -5.5m泊地 A=3,200㎡	5,194,807	調査設計 一式 第2沖防波堤(消波工) 一式 第3沖防波堤(消波工) 一式	91.5	483,000	調査設計 一式 第2沖防波堤(消波工) 一式 第3沖防波堤(消波工) 一式 北防波堤 一式 -5.0m泊地 一式
当添	与那原町	県	R2~R9	2,129,000	突堤(A) L=60m 護岸(A) L=12m 東護岸(A) L=138m 北護岸(改良) L=141m 突堤(改良) L=60m -3.0m泊地(A) A=10600㎡ -3.0m泊地(B) A=250㎡ -3.0m岸壁(A) L=190m 船揚場改良 1式 臨港道路(A) L=258m 道路護岸(A) L=35.8m 用地護岸(改良) L=29.1m	672,156	調査設計 一式 船揚場改良 一式 -3.0m泊地(B) A=250㎡ 東護岸(A) 一式 突堤(A) L=50m	31.6	186,183	調査設計 一式 東護岸(A) 一式 -3.0m岸壁(A) 一式
海野	南城市	県	R6~R10	1,230,000	北防波堤(改良) L=200m 東防波堤(改良) L=55m 北護岸(改良) L=140m 西護岸(改良) L=130m 第5波除堤(新設) L=20m 第6波除堤(新設) L=20m -3.0m航路(改良) A=5,883㎡ -3.0m泊地(改良) A=18,120㎡ -2.5物揚場(2)(改良) L=50m -3.0m岸壁(2)(新設) L=55m -3.0m岸壁(3)(改良) L=115m 船揚場(1)(改良) L=43m 船揚場(2)(改良) L=60m 5号道路(改良) L=166m 用地(改良) L=170m	0		0.0	41,500	調査設計 一式
計		3		9,036,807		5,866,963			710,683	

【漁港機能増進事業】

就労環境の改善、安全性の向上及び漁港施設の有効活用など漁港機能の増進整備を行う。

単位:千円

地区名	市町村	事業主体	工期	総事業費 (千円)	全体数量	令和5年度まで			令和6年度	
						事業費	事業量	進捗率 (%)	事業費	事業量
阿嘉 (舗装)	座間味村	県	R6	12,000	駐車場(舗装) A=899㎡ 道路(舗装) A=180㎡	—	—	—	12,000	駐車場(舗装) A=899㎡ 道路(舗装) A=180㎡
計		1		12,000		—	—		12,000	

【水産環境整備事業】

共同漁業権が設定されている区域の内外に滞留・蝟集効果の高い浮魚礁を設置し、漁船漁業の生産量増大を図る。

単位:千円

地区名	市町村	事業主体	工期	総事業費 (千円)	全体数量	令和5年度まで			令和6年度	
						事業費	事業量	進捗率 (%)	事業費	事業量
沖縄地区 (糸満)	糸満市	県	R6~7	222,000	中層型浮魚礁 設置・回収 調査 N=3基 一式	—		0.0%	78,000	中層型浮魚礁製作 N=3基
		1		222,000					78,000	

(5) 漁港漁場整備事業 (市町村営)

【水産環境整備事業】

共同漁業権が設定されている区域の内外に滞留・蝟集効果の高い浮魚礁を設置し、漁船漁業の生産量増大を図る。

単位:千円

地区名	市町村	事業主体	工期	総事業費 (千円)	全体数量	令和5年度まで			令和6年度	
						事業費	事業量	進捗率 (%)	事業費	事業量
琉球(久米島)	久米島町	町	R4~R8	684,804	中層型浮魚礁設置 N=10基	235,888	中層型浮魚礁設置 N=4基	34.4	144,000	中層型浮魚礁設置 N=2基
計		1		684,804		235,888			144,000	

【沖縄振興公共投資交付金】(漁村再生交付金)

地域の既存ストックの有効活用を図り、生産基盤及び生活環境の整備を行う。

単位:千円

地区名	市町村	事業主体	工期	総事業費 (千円)	全体数量	令和5年度まで			令和6年度	
						事業費	事業量	進捗率 (%)	事業費	事業量
南城Ⅲ	南城市	市	R3~R7	609,683	第1突堤 L=20m -2.0m物揚場(耐震化) L=20m -2.0m物揚場(防暑施設) 1棟 -2.5m物揚場(耐震化) L=50m -2.5m物揚場(防暑施設) 1棟 船揚場(防暑施設) 1棟 船揚場(改良) L=46m 野積場用地 A=1,880㎡ 漁具保管修理施設(舗装) A=2,910㎡ 水産生産種苗生産施設(舗装) A=1,550㎡ 防犯灯 3基 ホイストクレーン 1基 網干し棚 一式 漁船漁具修理場 一式	314,406	第1突堤 L=20m 船揚場(改良) L=46m 野積場用地 A=1,880㎡ 漁具保管修理施設(舗装) A=2,910㎡ 水産生産種苗生産施設(舗装) A=1,550㎡ 防犯灯 3基 網干し棚 一式	51.6	200,800	-2.0m物揚場(耐震化) 一式 -2.0m物揚場(防暑施設) 一式 -2.5m物揚場(耐震化) L=20m -2.5m物揚場(防暑施設) 一式 船揚場(防暑施設) 一式 漁船漁具修理場(改良) 一式
計		1		609,683		314,406			200,800	

【水産物供給基盤機能保全事業】

老朽化した漁港施設等の計画的な維持・管理により施設の長寿命化と更新コストの縮減を図るため、機能保全計画に基づく保全工事を行う。

単位:千円

地区名	市町村	事業主体	工期	総事業費 (千円)	全体数量	令和5年度まで			令和6年度	
						事業費	事業量	進捗率 (%)	事業費	事業量
南城	南城市	市	R5~R7	51,201	機能保全計画見直し 一式	25,201	機能保全計画見直し 一式	49.2	26,000	機能保全計画見直し 一式
阿波連	渡嘉敷村	村	R6~R7	31,190	浮棧橋 一式	0	—	0.0	3,700	浮棧橋 一式
計		2		82,391		25,201			29,700	



粟国村



区分	番号	事業名	地区名
農業農村整備事業 (ソフト事業)	1	多面的機能支払事業	粟国
	2	中山間地域等直接支払事業	粟国

渡名喜村



区分	番号	事業名	地区名
漁港整備事業	1	水産生産基盤整備事業	渡名喜
	2	水産物供給基盤機能保全事業	沖繩(那覇市)

座間味村



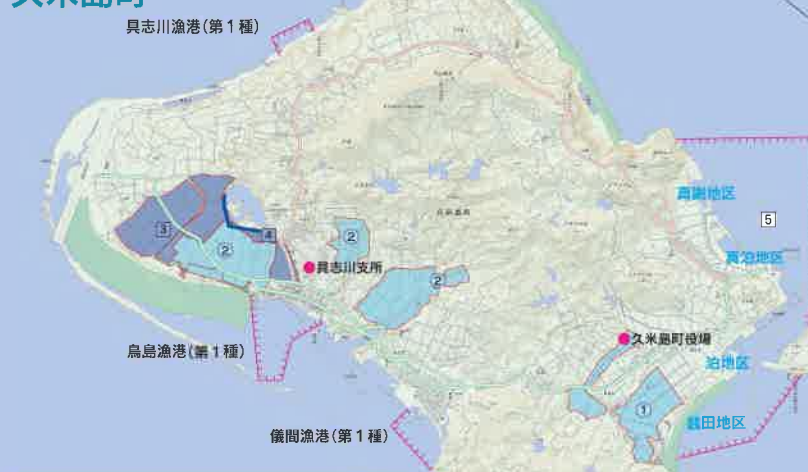
区分	番号	事業名	地区名
漁港整備事業	1	水産物供給基盤機能保全事業	阿嘉(阿嘉)
	2	漁港施設整備事業	阿波連

渡嘉敷村



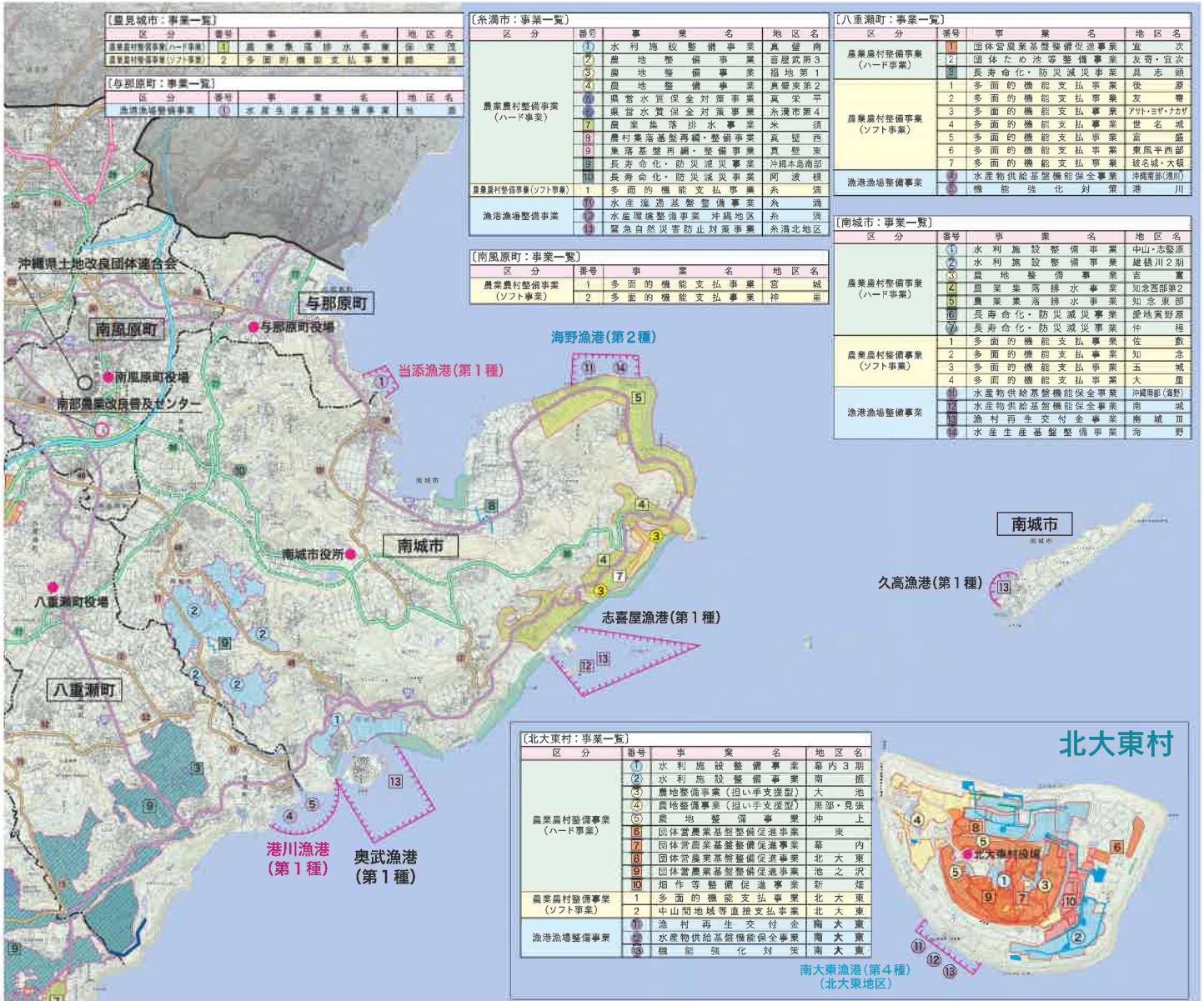
区分	番号	事業名	地区名
漁港整備事業	1	水産物供給基盤機能保全事業	阿波連

久米島町

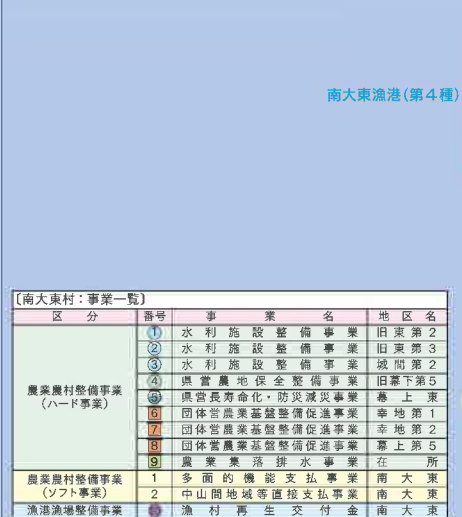


区分	番号	事業名	地区名
農業農村整備事業 (ハード事業)	1	水産物供給基盤整備事業	具志川
	2	水産物供給基盤整備事業	鳥島
	3	水産物供給基盤整備事業	具志川
農業農村整備事業 (ソフト事業)	4	多面的機能支払事業	具志川
	5	多面的機能支払事業	具志川
	6	多面的機能支払事業	具志川
	7	多面的機能支払事業	具志川
	8	多面的機能支払事業	具志川
	9	多面的機能支払事業	具志川
	10	多面的機能支払事業	具志川
漁港整備事業	11	水産物供給基盤整備事業	具志川

種類	内容	管理者
第1種	利用の範囲が港元の漁場を主とする。	県管理 (4港) 市町村管理 (10港)
第2種	利用の範囲が第1種漁港より広いが全国的な利用でないもの。	県管理 (2港)
第3種	利用の範囲が全国的なもので、本県では糸満漁港のみ。	県管理 (1港)
第4種	離島、その他辺地にあって漁場の開発又は漁船の避難上特に必要なもの。	県管理 (2港)



南大東村



凡例

記号	事業名
(NO)	県営事業
(NO)	団体育業事業
(水)	水利施設整備事業
(農)	農地整備事業
(水質)	水質保全対策事業
(農地保)	農地保全対策事業
(農基)	農村集落基盤整備促進事業
(農集)	農業集落排水事業
(農耕)	農地耕作条件改善事業
(長寿)	長寿命化・防災減災事業
(基盤)	基礎整備促進事業
(畑作)	畑作等整備促進事業
(漁港)	漁港漁場整備事業
(排水)	排水路
(振興)	農村振興局所管海岸
(国管)	国営本島南部土地改良受益地区
(漁港)	漁港区域
(高速)	高速道路
(国)	国道
(主道)	主要地方道
(県道)	県道
(下ダ)	地町村役場

電子地形図 25000 (国土院) を加工して作成

市町村別事業一覧及び地区位置図 豊見城市／糸満市／八重瀬町

〔豊見城市：事業一覧〕

区分	番号	事業名	地区名
農業農村整備事業(ハード事業)	1	農業集落排水事業	保栄茂
農業農村整備事業(ソフト事業)	2	多面的機能支払事業	競波

〔糸満市：事業一覧〕

区分	番号	事業名	地区名
農業農村整備事業 (ハード事業)	①	水利施設整備事業	真壁南
	②	農地整備事業	喜屋武第3
	③	農地整備事業	福地第1
	④	農地整備事業	真壁東第2
	⑤	県営水質保全対策事業	真栄平
	⑥	県営水質保全対策事業	糸満市第4
	⑦	農業集落排水事業	米須
	⑧	農村集落基盤再編・整備事業	真壁西
	⑨	集落基盤再編・整備事業	真壁東
	⑩	長寿命化・防災減災事業	沖繩本島南部
農業農村整備事業(ソフト事業)	1	多面的機能支払事業	糸満
	11	水産流通基盤整備事業	糸満
漁港漁場整備事業	12	水産環境整備事業	沖繩地区
	13	緊急自然災害防止対策事業	糸満北地区



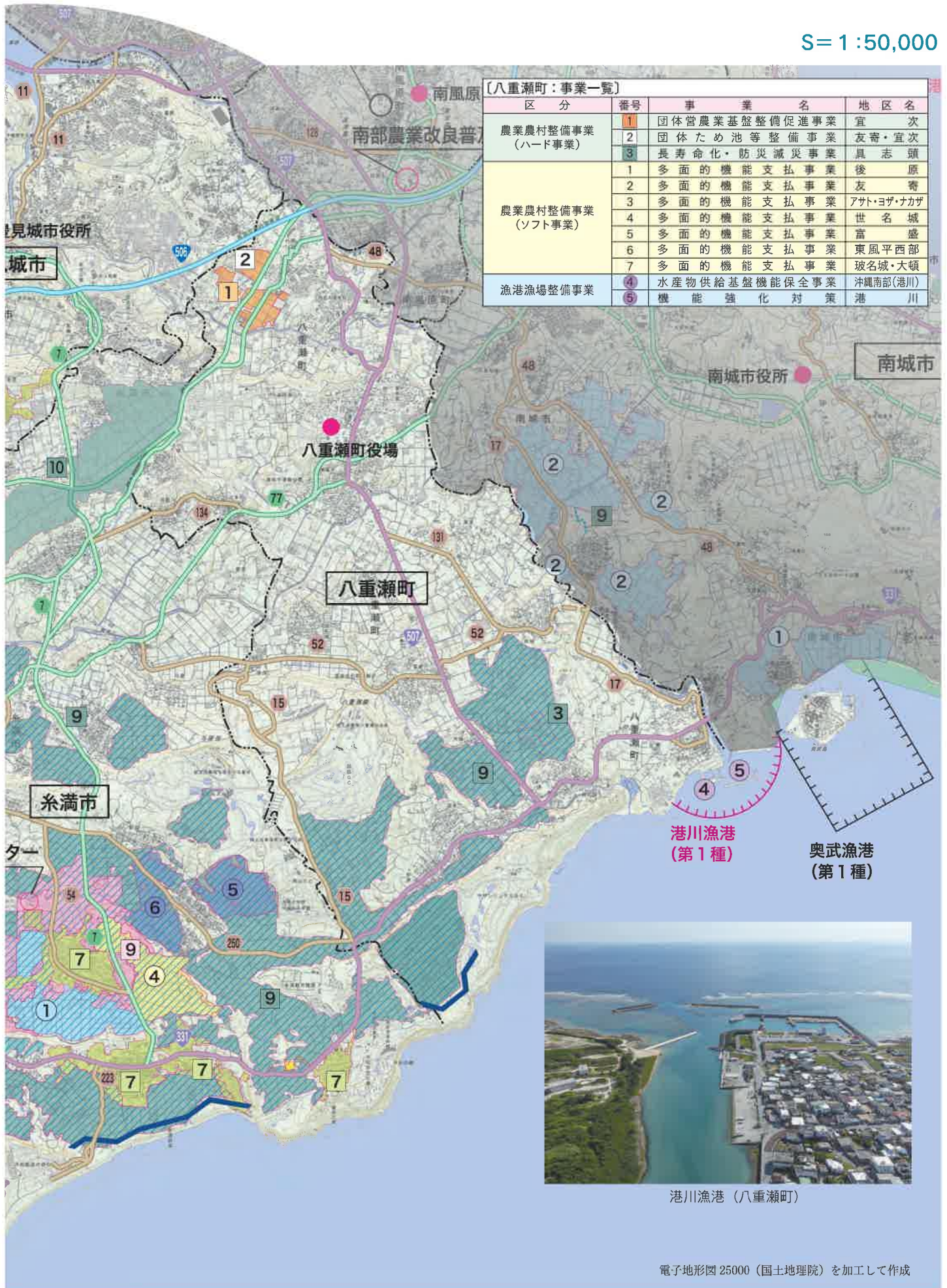
糸満漁港 (糸満市)



糸満漁港 (荷捌き施設)

凡例	
記号	事業名
(NO)	県営事業
[NO]	団体営事業
①	水利施設整備事業
②	農地整備事業
③	水質保全対策事業
④	農地保全対策事業
⑤	農村集落基盤再編・整備事業
⑥	農業集落排水事業
⑦	農地耕作条件改善事業
⑧	長寿命化・防災減災事業
⑨	基礎整備促進事業
⑩	畑作等整備促進事業
⑪	漁港漁場整備事業
⑫	排水路
⑬	農村振興局所管海岸
⑭	国営本島南部土地改良受益地区
⑮	漁港区域
⑯	高速道路
⑰	国主要地方道
⑱	県主要地方道
⑲	地下ダム
●	市町村役場

漁港の種類		
種類	内容	管理者
第1種	利用の範囲が地元のみを主とする。	県管理 (5港) 市町村管理 (10港)
第2種	利用の範囲が第1種漁港より広いが全国的な利用でないもの。	県管理 (2港)
第3種	利用の範囲が全国的なもので、本県では糸満漁港のみ。	県管理 (1港)
第4種	離島、その他辺地にあって漁場の開発又は漁船の避難上特に必要なもの。	県管理 (2港)



〔八重瀬町：事業一覧〕

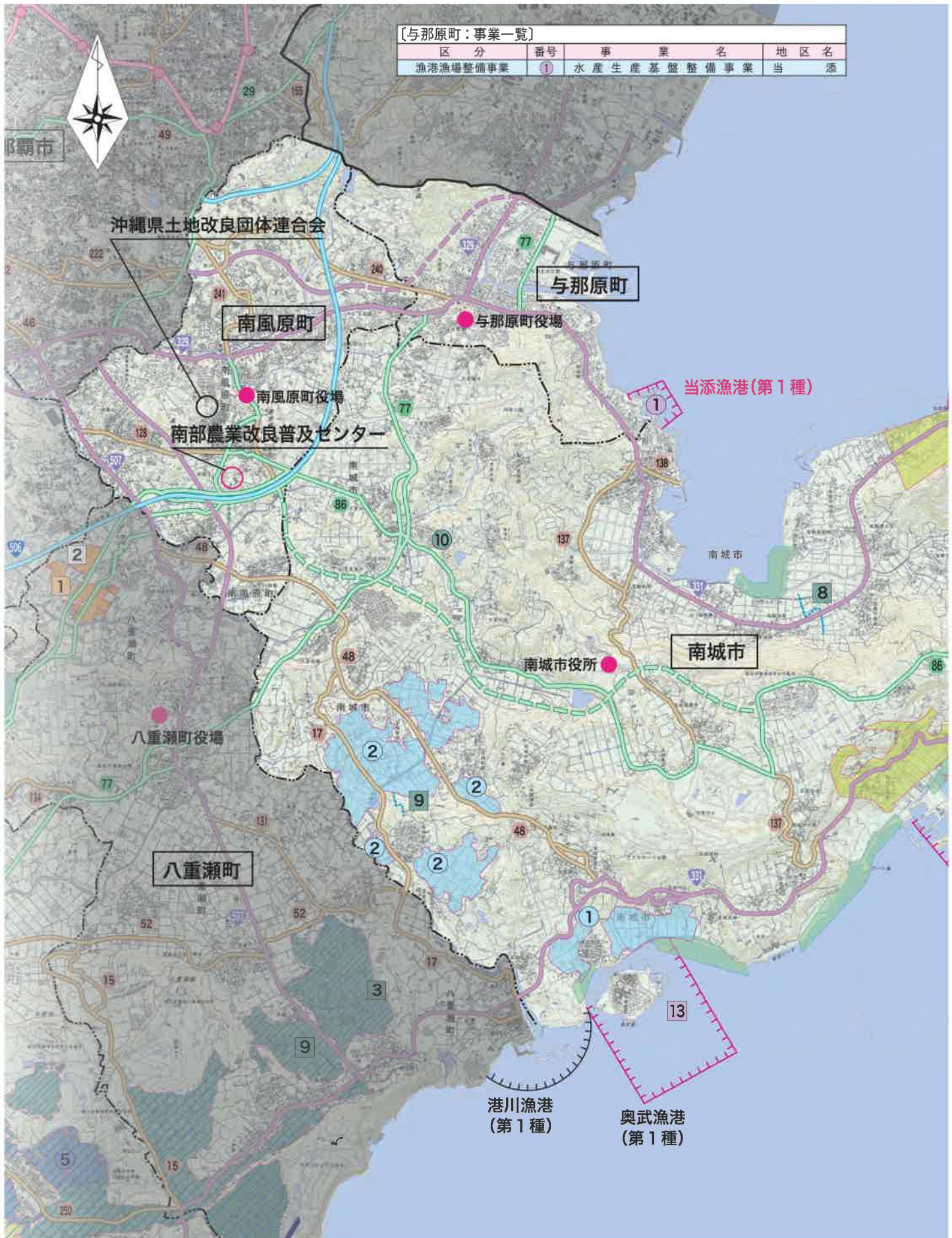
区 分	番号	事 業 名	地 区 名
農業農村整備事業 (ハード事業)	1	団体営農業基盤整備促進事業	宜 次
	2	団体ため池等整備事業	友寄・宜次
	3	長寿命化・防災減災事業	具志頭
農業農村整備事業 (ソフト事業)	1	多面的機能支払事業	後 原
	2	多面的機能支払事業	友 寄
	3	多面的機能支払事業	アサト・ヨザ・ナカザ
	4	多面的機能支払事業	世 名 城
	5	多面的機能支払事業	富 盛
	6	多面的機能支払事業	東風平西部
	7	多面的機能支払事業	破名城・大頓
漁港漁場整備事業	4	水産物供給基盤機能保全事業	沖繩南部(港川)
	5	機能強化対策	港 川



港川漁港 (八重瀬町)

電子地形図 25000 (国土地理院) を加工して作成

市町村別事業一覧及び地区位置図 南城市／与那原町／南風原町





当添漁港 (与那原町)

区分	番号	事業名	地区名
農業農村整備事業 (ハード事業)	①	水利施設整備事業	中山・志堅原
	②	水利施設整備事業	雄樋川2期
	③	農地整備事業	吉富
	④	農業集落排水事業	知念西部第2
	⑤	農業集落排水事業	知念東部
	⑥	長寿命化・防災減災事業	愛地寅野原
	⑦	長寿命化・防災減災事業	仲程
農業農村整備事業 (ソフト事業)	1	多面的機能支払事業	佐敷
	2	多面的機能支払事業	知念
	3	多面的機能支払事業	玉城
	4	多面的機能支払事業	大里
漁港漁場整備事業	⑪	水産物供給基盤機能保全事業	沖繩南部(海野)
	⑫	水産物供給基盤機能保全事業	南 城
	⑬	漁村再生交付金事業	南 城 Ⅲ
	⑭	水産生産基盤整備事業	海 野

海野漁港(第2種)



海野漁港 (南城市)



久高漁港(第1種)

志喜屋漁港(第1種)

記号	事業名
NO	県 営 事 業
NO	団 体 営 事 業
	水利施設整備事業
	農地整備事業
	水質保全対策事業
	農地保全対策事業
	農村集落基盤再編・整備事業
	農業集落排水事業
	農地耕作条件改善事業
	長寿命化・防災減災事業
	基礎整備促進事業
	畑作等整備促進事業
	漁港漁場整備事業
	排 水 路
	農村振興局所管海岸
	国営本島南部土地改良受益地区
	漁 港 区 域
	高 速 道 路
	国 道
	主 要 地 方 道
	県 道
	地 下 ダ ム
	市 町 村 役 場

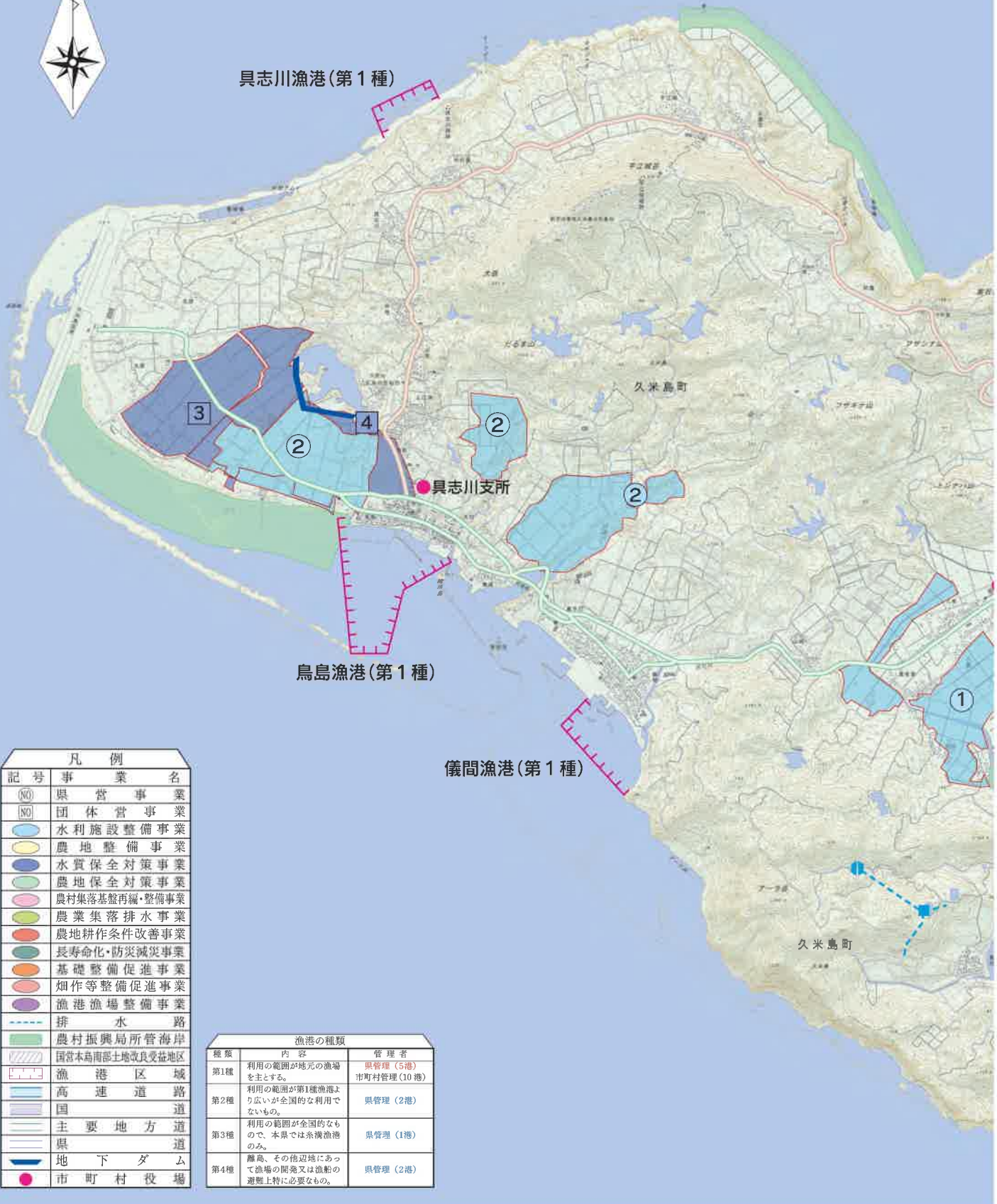
種類	内容	管理者
第1種	利用の範囲が地元の漁場を主とする。	県管理 (5港) 市町村管理 (10港)
第2種	利用の範囲が第1種漁港より広いが全国的な利用でないもの。	県管理 (2港)
第3種	利用の範囲が全国的なもので、本県では糸満漁港のみ。	県管理 (1港)
第4種	離島、その他辺地において漁場の開発又は漁船の避難上特に必要なもの。	県管理 (2港)

〔南風原町：事業一覧〕

区分	番号	事業名	地区名
農業農村整備事業 (ソフト事業)	1	多面的機能支払事業	宮 城
	2	多面的機能支払事業	神 里

市町村別事業一覧及び地区位置図 久米島町 S=1:50,000

久米島町



凡例	
記号	事業名
(NO)	県営事業
(NO)	団体営事業
(水)	水利施設整備事業
(黄)	農地整備事業
(水)	水質保全対策事業
(緑)	農地保全対策事業
(粉)	農村集落基盤再編・整備事業
(緑)	農業集落排水事業
(赤)	農地耕作条件改善事業
(緑)	長寿命化・防災減災事業
(赤)	基礎整備促進事業
(赤)	畑作等整備促進事業
(水)	漁港漁場整備事業
(水)	排水路
(緑)	農村振興局所管海岸
(斜線)	国営本島南部土地改良受益地区
(水)	漁港区域
(水)	高速道路
(水)	国主要地方道
(水)	県主要地方道
(水)	地下ダム
(●)	市町村役場

漁港の種類		
種類	内容	管理者
第1種	利用の範囲が地元の漁場を主とする。	県管理(5港) 市町村管理(10港)
第2種	利用の範囲が第1種漁港より広いが全国的な利用でないもの。	県管理(2港)
第3種	利用の範囲が全国的なもので、本県では余剰漁港のみ。	県管理(1港)
第4種	離島、その他辺地にあって漁場の開発又は漁船の遊覧上特に必要なもの。	県管理(2港)



仲里漁港 真謝地区 (久米島町)

〔久米島町：事業一覧〕

区分	番号	事業名	地区名
農業農村整備事業 (ハード事業)	①	水利施設整備事業	銭田
	②	水利施設整備事業	具志川南部
	③	県営水質保全対策事業	清水第1
	④	団体営水質保全対策事業	清水第2
農業農村整備事業 (ソフト事業)	1	多面的機能支払事業	美崎
	2	多面的機能支払事業	儀間
	3	多面的機能支払事業	比屋定部
	4	多面的機能支払事業	中
	5	多面的機能支払事業	島尻
	6	中山間地域等直接支払事業	宇江城
	7	中山間地域等直接支払事業	具志川
漁業漁場整備事業	5	水産環境整備事業	琉球(久米島)



仲里漁港 真泊地区 (久米島町)



仲里漁港 泊地区 (久米島町)



仲里漁港 銭田地区 (久米島町)

電子地形図 25000 (国土地理院) を加工して作成

座間味村

〔座間味村：事業一覧〕			
区 分	番号	事 業 名	地 区 名
漁港漁場整備事業	①	水産物供給基盤機能保全事業	沖縄南部（阿嘉）
	②	漁港機能増進事業	阿 波 嘉

渡嘉敷村

〔渡嘉敷村：事業一覧〕			
区 分	番号	事 業 名	地 区 名
漁港漁場整備事業	③	水産物供給基盤機能保全事業	阿 波 連



阿嘉漁港（座間味村）



凡 例	
記 号	事 業 名
(NO)	県 営 事 業
(NO)	団 体 営 事 業
	水利施設整備事業
	農地整備事業
	水質保全対策事業
	農地保全対策事業
	農村集落基盤再編・整備事業
	農業集落排水事業
	農地耕作条件改善事業
	長寿命化・防災減災事業
	基礎整備促進事業
	畑作等整備促進事業
	漁港漁場整備事業
	排 水 路
	農村振興局所管海岸
	国営本島南部土地改良受益地区
	漁 港 区 域
	高 速 道 路
	国 道
	主 要 地 方 道 路
	県 道
	地 下 夕 ム
	市 町 村 役 場

漁港の種類		
種類	内 容	管 理 者
第1種	利用の範囲が地元漁港を主とする。	県管理（5港） 市町村管理（10港）
第2種	利用の範囲が第1種漁港より広いが全国的な利用でないもの。	県管理（2港）
第3種	利用の範囲が全国的なもので、本県では系湾漁港のみ。	県管理（1港）
第4種	蘆葦、その他辺地にあって漁場の開発又は漁船の避難上特に必要なもの。	県管理（2港）



阿波連漁港（渡嘉敷村）

電子地形図 25000（国土地理院）を加工して作成

〔渡名喜村：事業一覧〕

区 分	番号	事 業 名	地 区 名
漁港漁場整備事業	①	水産生産基盤整備事業	渡 名 喜
	②	水産物供給基盤機能保全事業	沖縄南部(渡名喜)



渡名喜漁港（渡名喜村）



電子地形図 25000（国土地理院）を加工して作成

〔粟国村：事業一覧〕

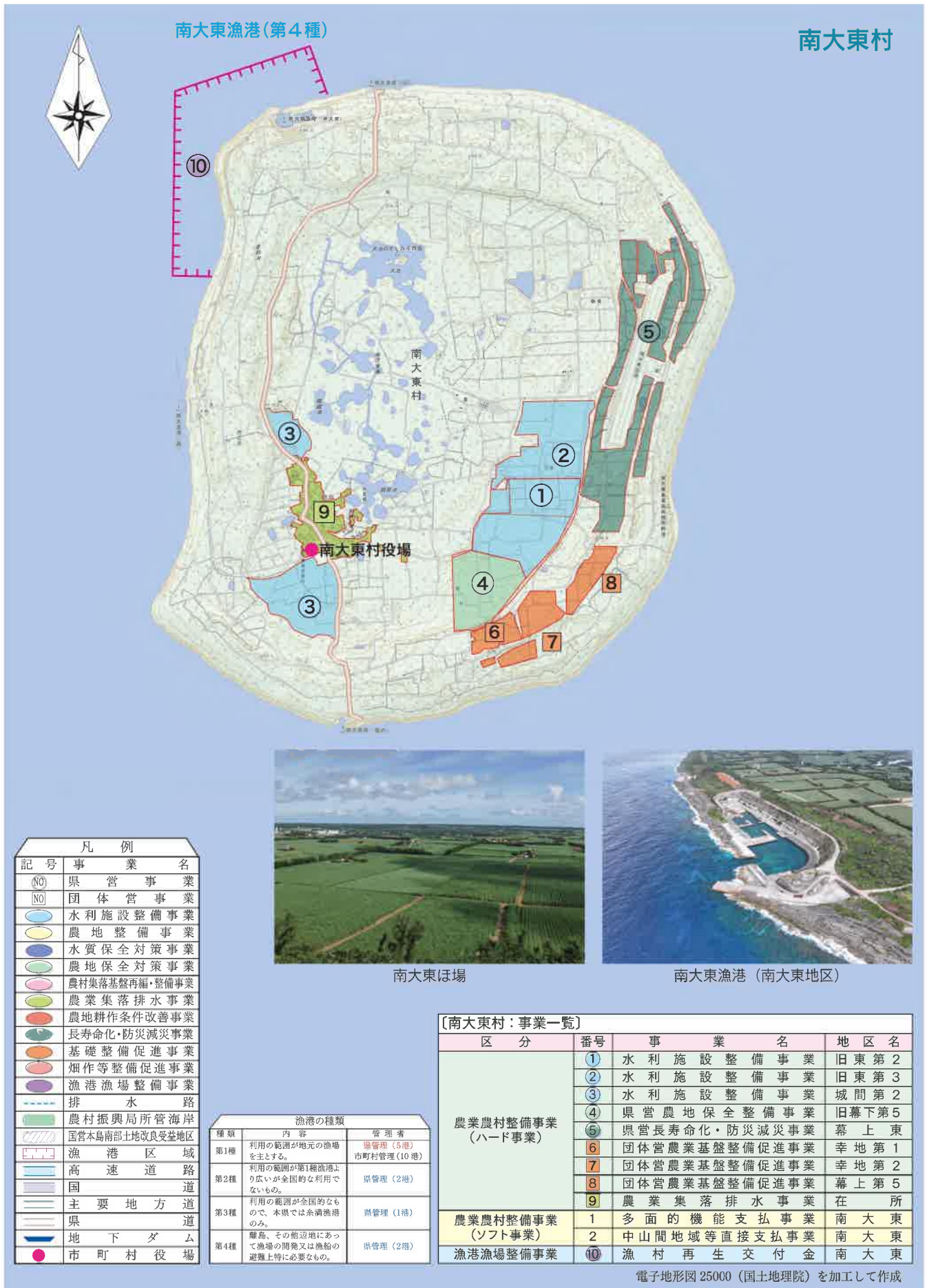
区 分	番号	事 業 名	地 区 名
農業農村整備事業 (ソフト事業)	1	多面的機能支払事業	粟 国
	2	中山間地域等直接支払事業	粟 国



粟国漁港（粟国村）



電子地形図 25000（国土地理院）を加工して作成



北大東村



北大東ファームポンド



南大東漁港 (北大東地区)

区分	番号	事業名	地区名
農業農村整備事業 (ハード事業)	①	水利施設整備事業	幕内3期
	②	水利施設整備事業	南大振
	③	農地整備事業(担い手支援型)	大池
	④	農地整備事業(担い手支援型)	黒部・見張
	⑤	農地整備事業	沖上
	⑥	団体営農業基盤整備促進事業	東
	⑦	団体営農業基盤整備促進事業	幕内
	⑧	団体営農業基盤整備促進事業	北大東
	⑨	団体営農業基盤整備促進事業	池之沢
	⑩	畑作等整備促進事業	新畑
農業農村整備事業 (ソフト事業)	1	多面的機能支払事業	北大東
	2	中山間地域等直接支払事業	北大東
漁港漁場整備事業	⑪	漁村再生交付金	南大東
	⑫	水産物供給基盤機能保全事業	南大東
	⑬	機能強化対策	南大東

記号	事業名
(NO)	県営事業
NO	団体営事業
	水利施設整備事業
	農地整備事業
	水質保全対策事業
	農地保全対策事業
	農村集落基盤再編・整備事業
	農業集落排水事業
	農地耕作条件改善事業
	長寿命化・防災減災事業
	基礎整備促進事業
	畑作等整備促進事業
	漁港漁場整備事業
	排水路
	農村振興局所管海岸
	国営本島南部土地改良受益地区
	漁港区域
	高速道路
	国道
	主要地方道
	県道
	地下ダム
	市町村役場

種類	内容	管理者
第1種	利用の範囲が地元漁場を主とする。	県管理(5港) 市町村管理(10港)
第2種	利用の範囲が第1種漁港より広いが全国的な利用でないもの。	県管理(2港)
第3種	利用の範囲が全国的なもので、本県では系満漁港のみ。	県管理(1港)
第4種	離島、その他辺地にあって漁場の開発又は漁船の避難上特に必要なもの。	県管理(2港)

電子地形図 25000 (国土地理院) を加工して作成

トピックス

高度衛生管理体制の構築と産地市場の統廃合による集出荷機能の強化:糸満漁港

沖縄県では、令和元年度より糸満漁港において、本県水産業の長年の懸念事項であった泊魚市場の糸満漁港への産地市場機能の一部移転を伴う新たな整備事業を行っています。

県下最大の水揚量を誇りついていた泊魚港は、荷さばき施設の老朽化が顕著であるほか、港内の敷地や水域が狭隘であり、衛生管理への取組や非効率な流通体制が課題でした。

このため、沖縄県漁連の産地市場を糸満漁港に移転するとともに、取扱量の増大に対応した高度衛生管理型荷さばき施設、水産加工施設の集積、避難水域の安全係留に資する防風施設等を一体的に整備しており、令和4年に高度衛生管理型荷さばき施設が完成しました。

これにより、高度衛生管理体制の構築や集出荷機能等が向上することで、大口での出荷が可能となり、魚価の向上、販路の拡大が期待されます。令和5年度からは加工施設の整備が進められます。

水産流通基盤整備事業：糸満地区



高度衛生管理型荷さばき施設と加工施設等の一体的な整備により、陸揚げから搬出までの一貫した衛生管理体制を構築



避難水域の安全係留に資する防風柵



高度衛生管理型荷捌施設



トピックス

緊急自然災害防止対策事業(南城市)

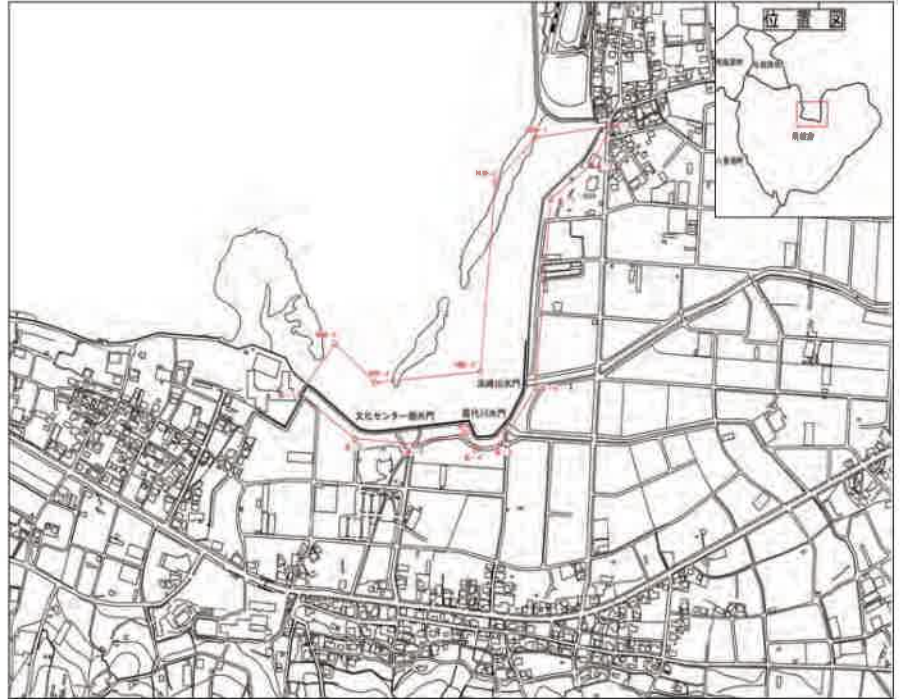
海岸管理者が管理する海岸保全施設の災害の発生を予防し、又は災害の拡大を防止することを目的として、地方公共団体が策定する緊急自然災害防止対策事業計画に基づき実施される地方単独事業。



修繕前



修繕後



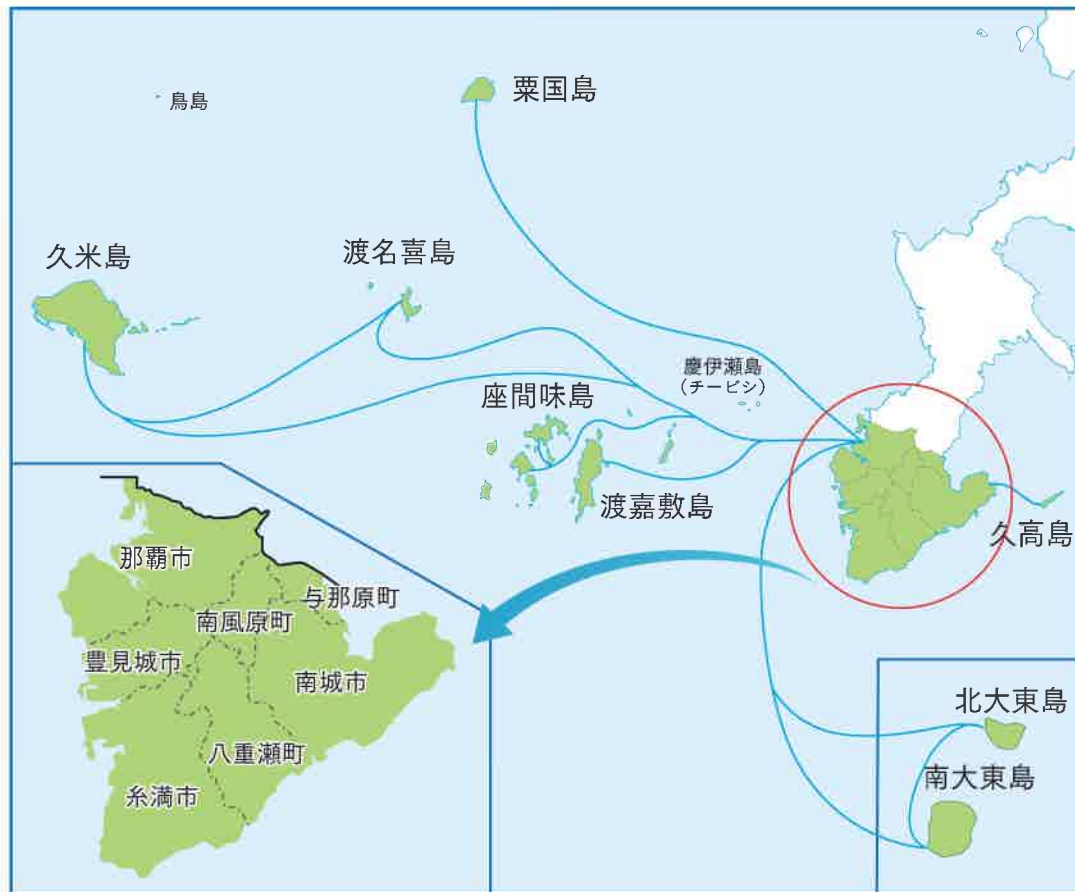
海岸清掃活動

県では毎年、美しい海岸景観や貴重な珊瑚礁の保全と背後の農地を守るために、地域の人々と協力しながら美化活動に取り組んでいます。昨年は真栄里海岸、これまでに佐敷海岸、知念海岸で実施され、例年、一般ボランティア300～400名ほどが参加して、農地海岸の清掃活動を行ってきました。今年度においても南部管内で実施を予定しており、環境保全への意識高揚を図っていきます。



ボランティアによる清掃作業の様子

南部農林土木事務所管内図



南部農林土木事務所管内 (4市4町6村)

市町村名	課名	TEL
那覇市	商工農水課	098-951-3209
糸満市	農村整備課 / 商工水産課	098-840-8136 / 098-840-8137
豊見城市	農林水産課	098-850-5305
八重瀬町	土木建設課 / 農林水産課	098-998-2623 / 098-998-4624
南城市	田園整備課 / 産業振興課	098-917-5358 / 098-917-5356
与那原町	まちづくり課	098-945-7244
南風原町	まちづくり振興課 / 産業振興課	098-889-4412 / 098-889-4163
久米島町	建設課 / 産業振興課	098-985-7125 / 098-985-7134
渡嘉敷村	経済建設課 / 観光産業課	098-987-2323
座間味村	産業振興課 / 船舶・観光課	098-987-2312 / 098-987-2625
栗国村	経済課	098-988-2258 / 098-988-2033
渡名喜村	経済課	098-989-2066
南大東村	土木課 / 産業課	098-022-2038 / 098-022-2037
北大東村	建設課 / 経済課	098-023-4463 / 098-023-4033

沖縄県農林水産部

南部農林土木事務所

〒900-0029

那覇市旭町116-37(沖縄県南部合同庁舎 6F)

土地改良班 098-867-2770(代表) 098-867-2978(FAX)

計画調整班 098-867-2886

農地農村整備班 098-867-2875

漁港漁場整備班 098-867-2892

ホームページ

<https://www.pref.okinawa.jp/site/norin/norindo-nan/index.html>

