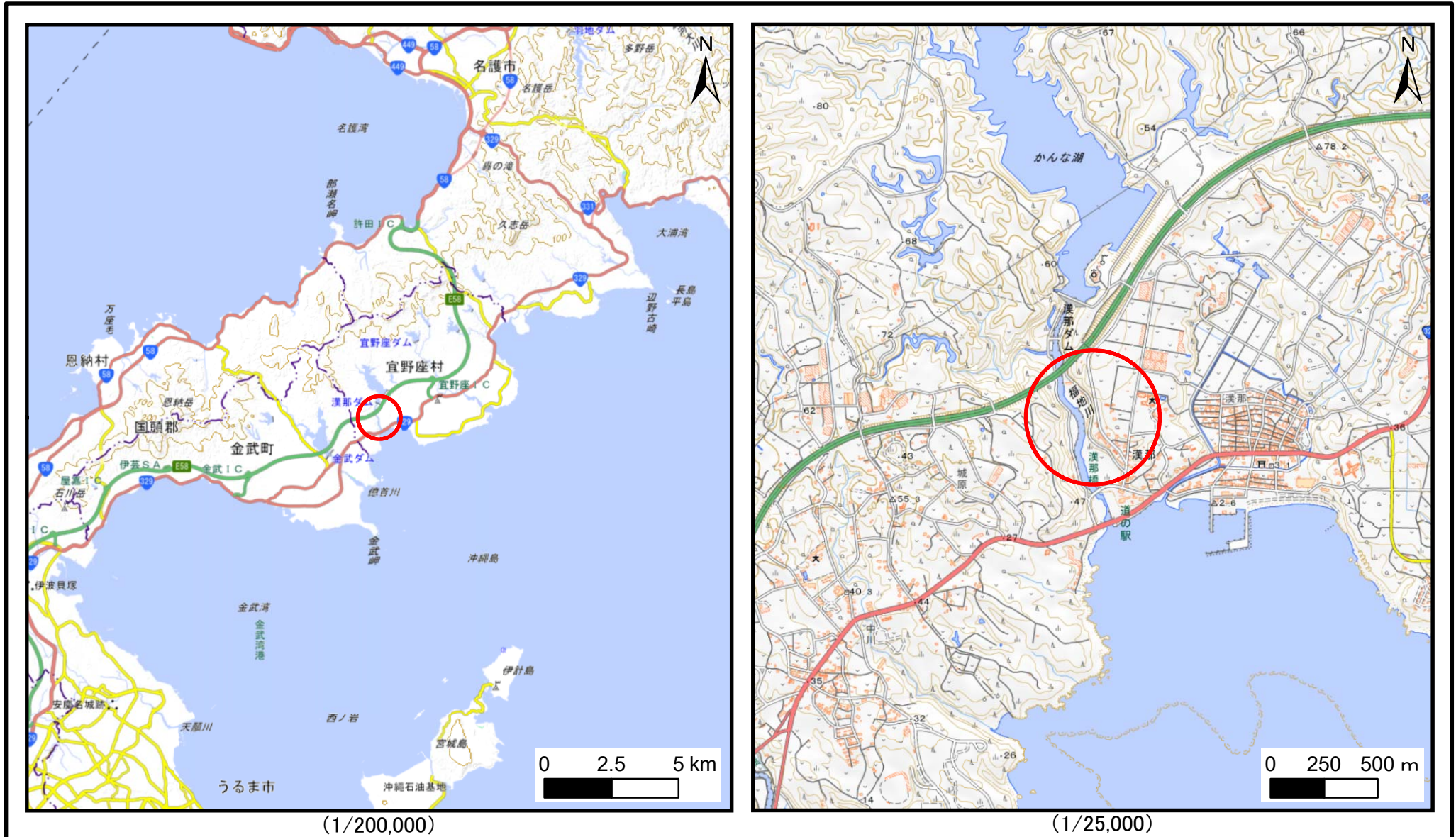


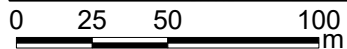
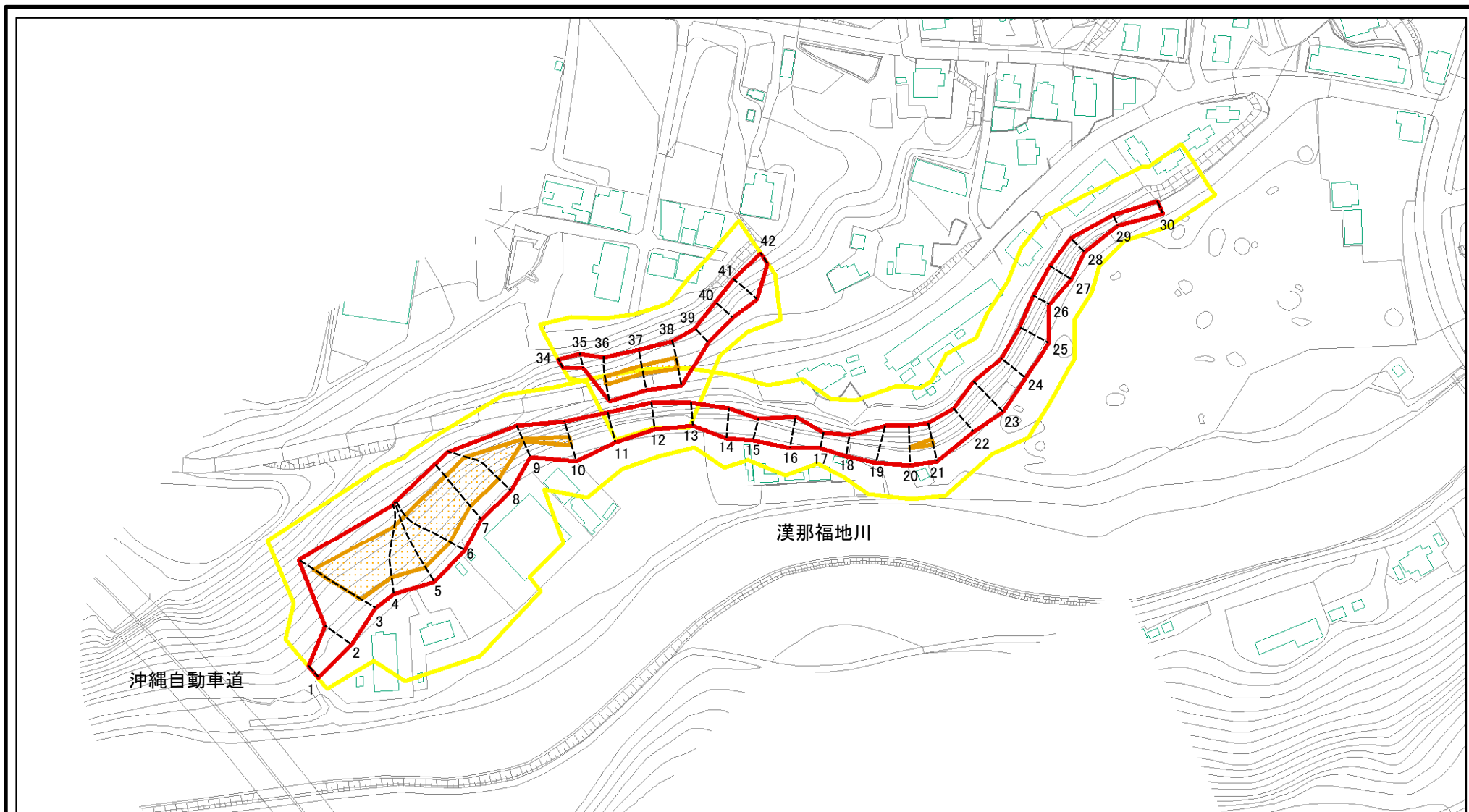
# 土砂災害警戒区域等の指定の公示に係る図書（その1）



様式-1 (急)  
土砂災害警戒区域・土砂災害特別警戒区域  
位置図

自然現象の種類	急傾斜地の崩壊
箇所番号	313-K061
箇所名	
所在地	国頭郡宜野座村字漢那

# 土砂災害警戒区域等の指定の公示に係る図書(その2)



図中の数字は横断測線番号を示す

様式-2(急)

土砂災害警戒区域・土砂災害特別警戒区域

区域図(その1)

土砂災害防止法施行令第二条の基準に該当する区域

土砂災害防止法  
施行令第三条の  
基準に該当する  
区域

それ以外の区域



縮尺

1:2,500

自然現象  
の種類

告示番号

告示年月日

急傾斜地の崩壊

箇所番号

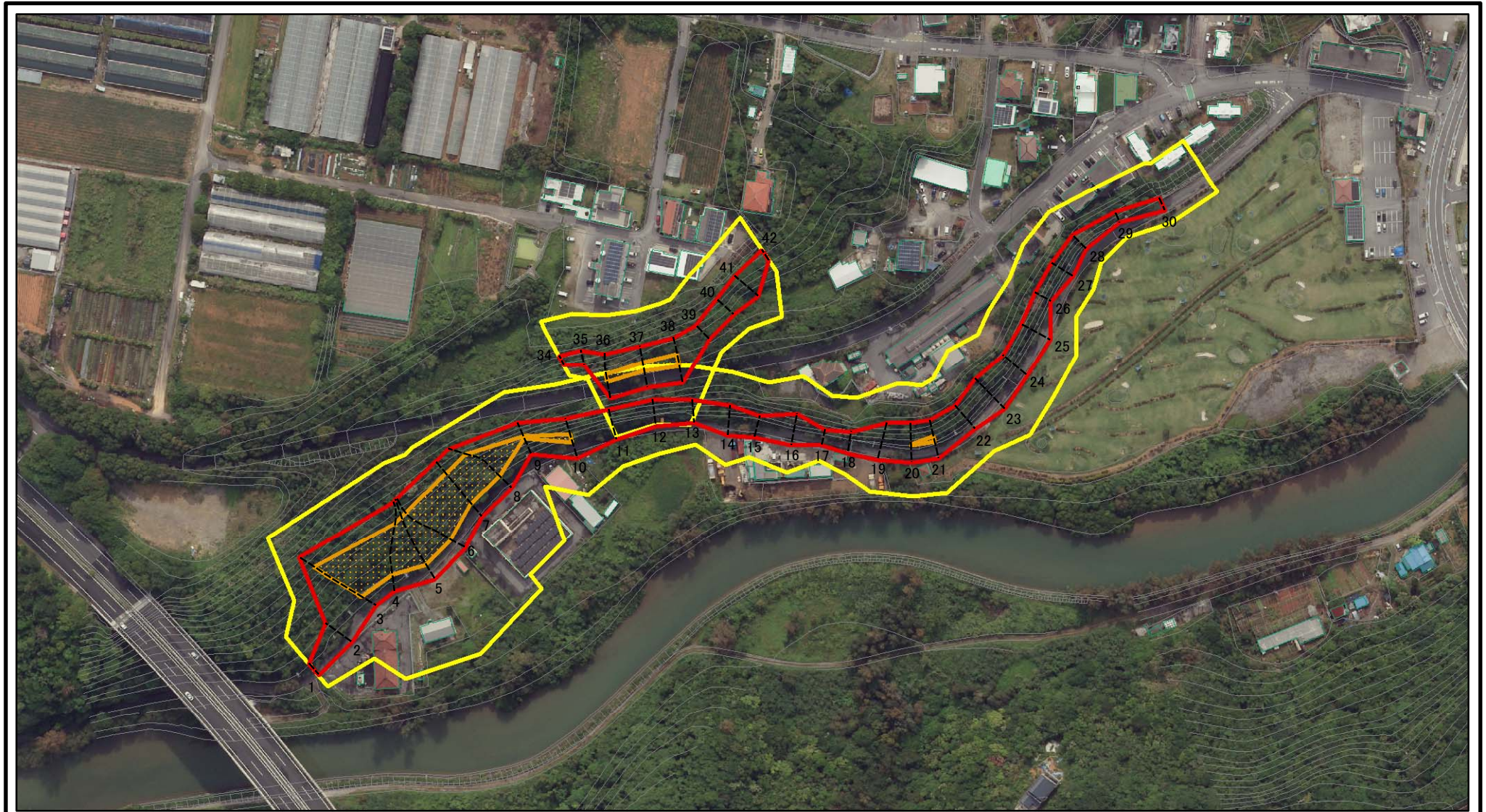
箇所名

所在地

313-K061

国頭郡宜野座村字漢那

# 土砂災害警戒区域等の指定の公示に係る図書(その2)



図中の数字は横断測線番号を示す

様式-2(急)

土砂災害警戒区域・土砂災害特別警戒区域  
区域図(その1)

土砂災害防止法施行令第二条の基準に該当する区域



自然現象  
の種類

急傾斜地の崩壊

箇所番号

313-K061

土砂災害防止法  
施行令第三条の  
基準に該当する  
区域



告示番号

箇所名

それ以外の区域



縮尺

告示年月日

所在地

国頭郡宜野座村字漢那

1:2,500

# 土砂災害警戒区域等の指定の公示に係る図書(その2-1)



図中の数字は横断測線番号を示す

様式-2-1(急)

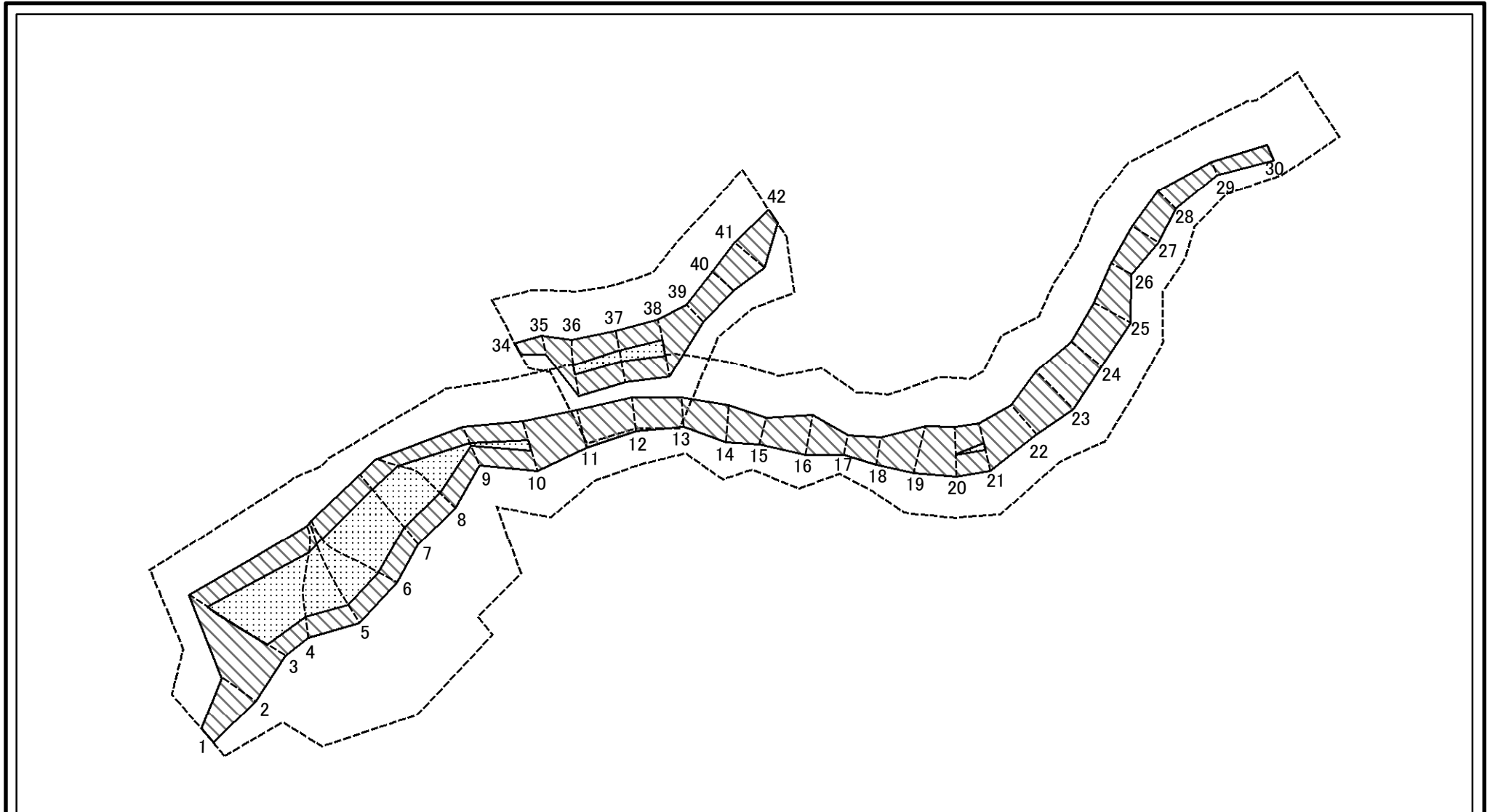
土砂災害警戒区域・土砂災害特別警戒区域  
区域図(その2)

土砂災害防止法施行令第二条の基準に該当する区域	
土砂災害防止法施行令第三条の基準に該当する区域	
それ以外の区域	

	縮尺
	1:2,000

自然現象の種類	急傾斜地の崩壊	箇所番号	313-K061
告示番号		箇所名	
告示年月日		所在地	国頭郡宜野座村字漢那

# 土砂災害警戒区域等の指定の公示に係る図書(その2-2)



図中の数字は横断測線番号を示す

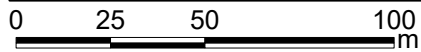
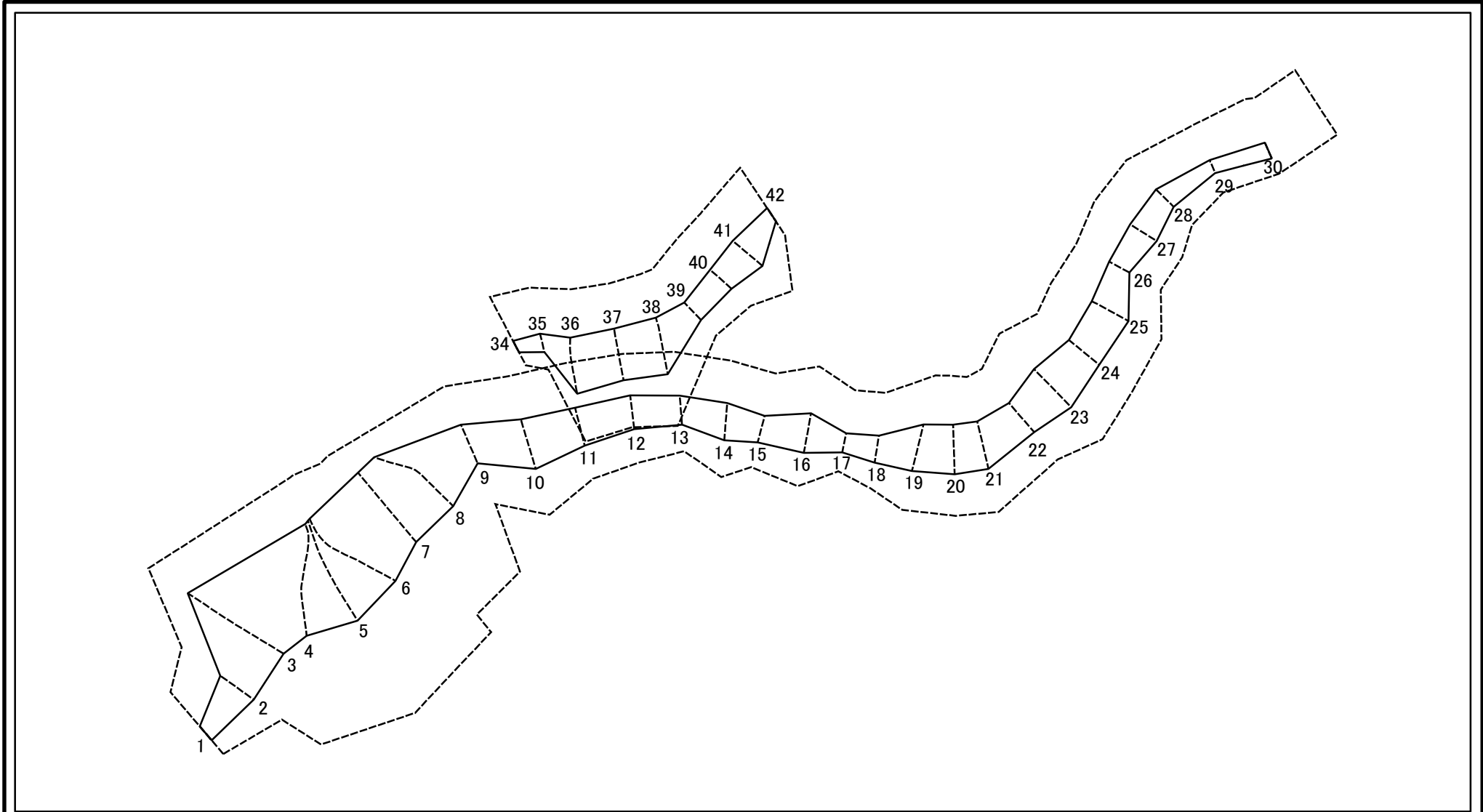
様式-2-2(急)  
土砂災害特別警戒区域の区域区分図  
(急傾斜地の崩壊に伴う土石等の移動により  
建築物の地上部に作用すると想定される力)

土砂災害防止法施行令第二条の基準に該当する区域	
土砂災害防止法施行令第三条の基準に該当する区域	
それ以外の区域	

	縮尺
	1:2,000

自然現象の種類	急傾斜地の崩壊	箇所番号	313-K061
告示番号		箇所名	
告示年月日		所在地	国頭郡宜野座村字漢那

# 土砂災害警戒区域等の指定の公示に係る図書(その2-3)



図中の数字は横断測線番号を示す

様式-2-3(急)  
土砂災害特別警戒区域の区域区分図  
(急傾斜地の崩壊に伴う土石等の堆積により  
建築物の地上部に作用すると想定される力)

土砂災害防止法施行令第二条の基準に該当する区域	
土砂災害防止法施行令第三条の基準に該当する区域	
それ以外の区域	

	縮尺
	1:2,000

自然現象の種類	急傾斜地の崩壊	箇所番号	313-K061
告示番号		箇所名	
告示年月日		所在地	国頭郡宜野座村字漢那

## 土砂災害警戒区域等の指定の公示に係る図書(その3)

横断測線の区間	土石等の移動により建築物の地上部に作用すると想定される力				土石等の堆積により建築物の地上部に作用すると想定される力				横断測線の区間	土石等の移動により建築物の地上部に作用すると想定される力				土石等の堆積により建築物の地上部に作用すると想定される力			
	土石等の(移動)高さが1m以下の場合、土石等の移動による力が100kN/m <sup>2</sup> を超える区域		それ以外の区域		土石等の堆積の高さが3mを超える区域		それ以外の区域			土石等の(移動)高さが1m以下の場合、土石等の移動による力が100kN/m <sup>2</sup> を超える区域		それ以外の区域		土石等の堆積の高さが3mを超える区域		それ以外の区域	
	力の大きさのうち最大のもの(kN/m <sup>2</sup> )	土石等の高さ(m)	力の大きさのうち最大のもの(kN/m <sup>2</sup> )	土石等の高さ(m)	力の大きさのうち最大のもの(kN/m <sup>2</sup> )	土石等の高さ(m)	力の大きさのうち最大のもの(kN/m <sup>2</sup> )	土石等の高さ(m)		力の大きさのうち最大のもの(kN/m <sup>2</sup> )	土石等の高さ(m)	力の大きさのうち最大のもの(kN/m <sup>2</sup> )	土石等の高さ(m)	力の大きさのうち最大のもの(kN/m <sup>2</sup> )	土石等の高さ(m)	力の大きさのうち最大のもの(kN/m <sup>2</sup> )	土石等の高さ(m)
1 ~ 2	-	-	94.71	1.00	-	-	11.04	2.06	27 ~ 28	-	-	88.03	1.00	-	-	10.22	1.91
2 ~ 3	-	-	100.00	1.00	-	-	15.66	2.93	28 ~ 29	-	-	77.46	1.00	-	-	11.24	2.10
3 ~ 4	145.05	1.00	100.00	1.00	-	-	15.66	2.93	29 ~ 30	-	-	65.44	1.00	-	-	11.24	2.10
4 ~ 5	141.37	1.00	100.00	1.00	-	-	15.39	2.88	30 ~ 31	-	-	-	-	-	-	-	-
5 ~ 6	144.18	1.00	100.00	1.00	-	-	15.70	2.93	31 ~ 32	-	-	-	-	-	-	-	-
6 ~ 7	144.18	1.00	100.00	1.00	-	-	15.70	2.93	32 ~ 33	-	-	-	-	-	-	-	-
7 ~ 8	141.17	1.00	100.00	1.00	-	-	14.53	2.71	34 ~ 35	-	-	68.22	1.00	-	-	8.87	1.66
8 ~ 9	135.21	1.00	100.00	1.00	-	-	13.81	2.58	35 ~ 36	-	-	100.00	1.00	-	-	10.98	2.05
9 ~ 10	112.60	1.00	100.00	1.00	-	-	12.96	2.42	36 ~ 37	112.48	1.00	100.00	1.00	-	-	11.74	2.19
10 ~ 11	-	-	100.00	1.00	-	-	11.85	2.22	37 ~ 38	116.24	1.00	100.00	1.00	-	-	11.74	2.19
11 ~ 12	-	-	96.88	1.00	-	-	11.65	2.18	38 ~ 39	-	-	100.00	1.00	-	-	11.55	2.16
12 ~ 13	-	-	92.28	1.00	-	-	10.04	1.88	39 ~ 40	-	-	83.86	1.00	-	-	9.28	1.73
13 ~ 14	-	-	97.22	1.00	-	-	12.64	2.36	40 ~ 41	-	-	99.40	1.00	-	-	12.75	2.38
14 ~ 15	-	-	97.22	1.00	-	-	12.64	2.36	41 ~ 42	-	-	99.40	1.00	-	-	12.75	2.38
15 ~ 16	-	-	94.97	1.00	-	-	9.60	1.79									
16 ~ 17	-	-	94.97	1.00	-	-	9.60	1.79									
17 ~ 18	-	-	82.31	1.00	-	-	9.73	1.82									
18 ~ 19	-	-	95.39	1.00	-	-	10.57	1.98									
19 ~ 20	-	-	100.00	1.00	-	-	10.87	2.03									
20 ~ 21	108.72	1.00	100.00	1.00	-	-	11.72	2.19									
21 ~ 22	-	-	100.00	1.00	-	-	12.28	2.30									
22 ~ 23	-	-	100.00	1.00	-	-	12.28	2.30									
23 ~ 24	-	-	100.00	1.00	-	-	13.18	2.46									
24 ~ 25	-	-	100.00	1.00	-	-	13.18	2.46									
25 ~ 26	-	-	100.00	1.00	-	-	11.96	2.23									
26 ~ 27	-	-	88.03	1.00	-	-	11.86	2.22									

様式-3(急)  建築物の構造の規制に必要な衝撃に関する事項	自然現象の種類	急傾斜地の崩壊	箇所番号	313-K061
	告示番号		箇所名	
	告示年月日		所在地	国頭郡宜野座村字漢那