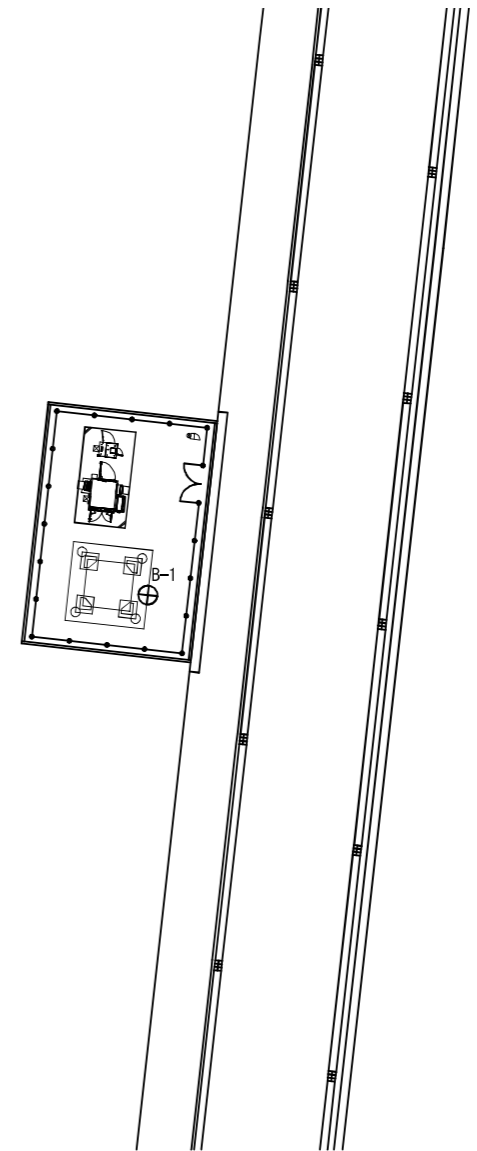


案内図 S=1/5000

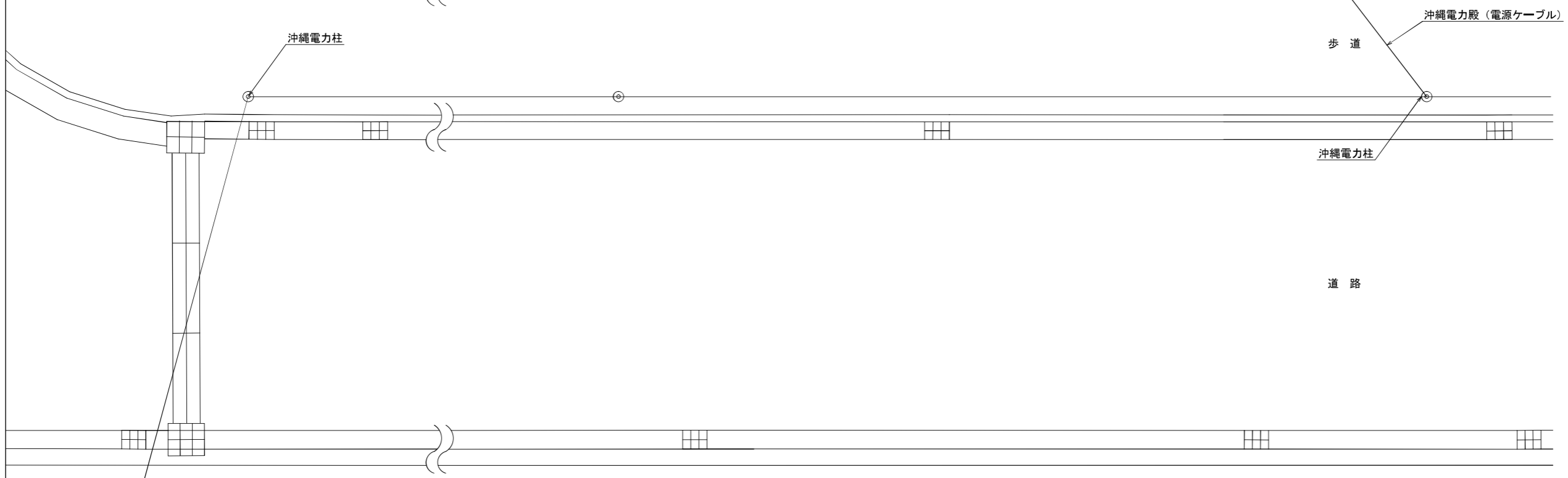
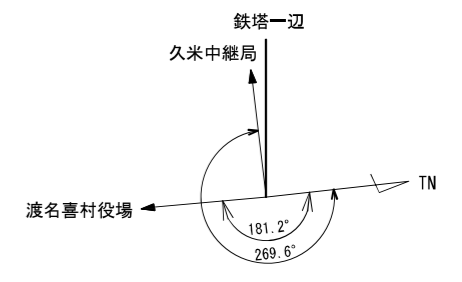
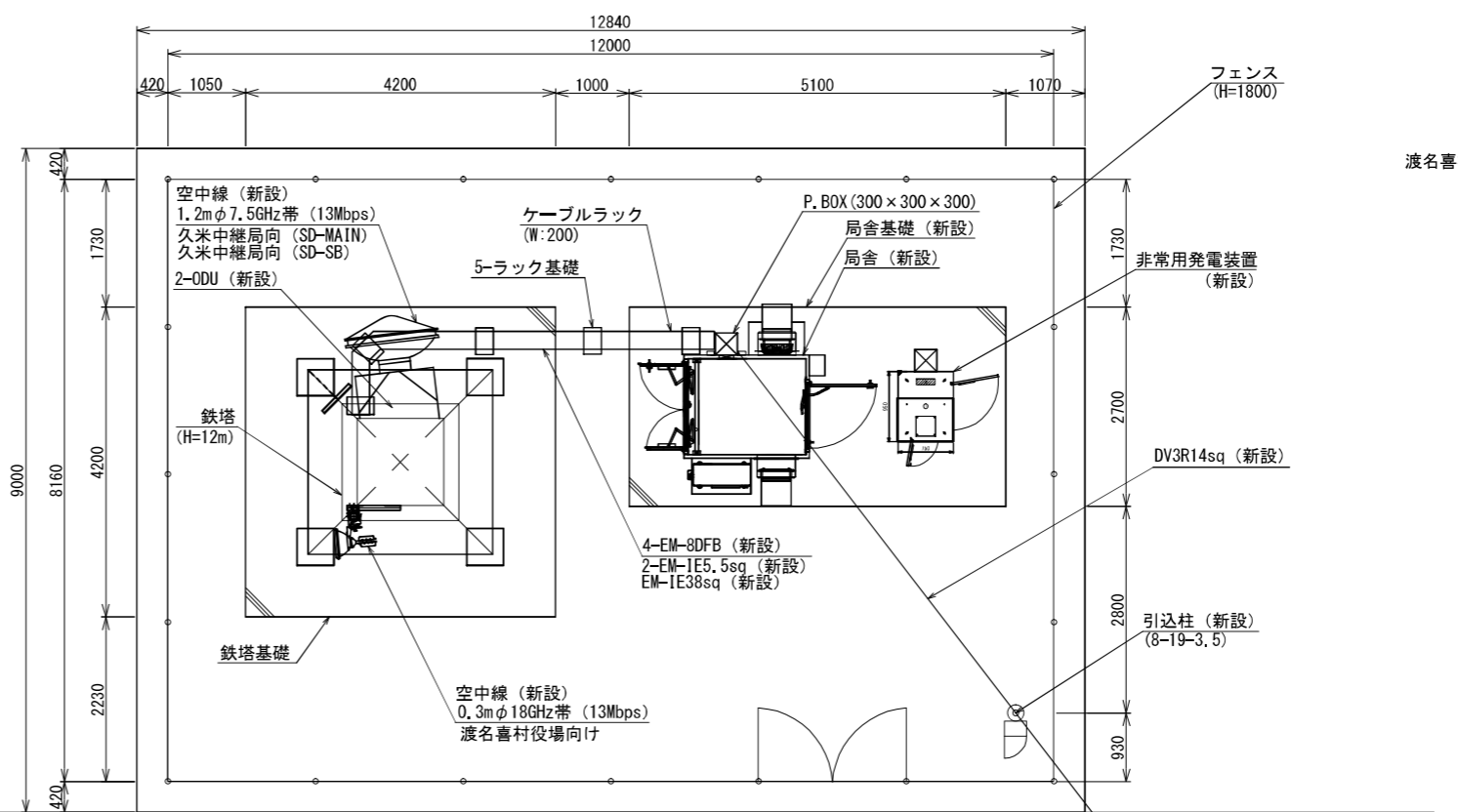


敷地平面図 S=1/400

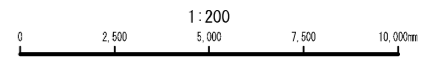
渡名喜中継局  
 住所：沖縄県島尻郡渡名喜村字西兼久581-5  
 緯度：26° 22' 29"  
 経度：127° 08' 28"  
 標高：4.07m

案内図・敷地平面図

版	年月日	訂正記事	確認	尺度	図示	単位	mm	工事名称	沖縄県総合行政情報通信ネットワーク整備工事
初版	2017/5/11	-		確認		查閱	担当	図面名称	渡名喜中継局案内図・敷地平面図
				渡邊	縄田	中山	百刈	図面番号	001
								請負者	NEC・沖電工・興洋電子特定建設工事共同企業体

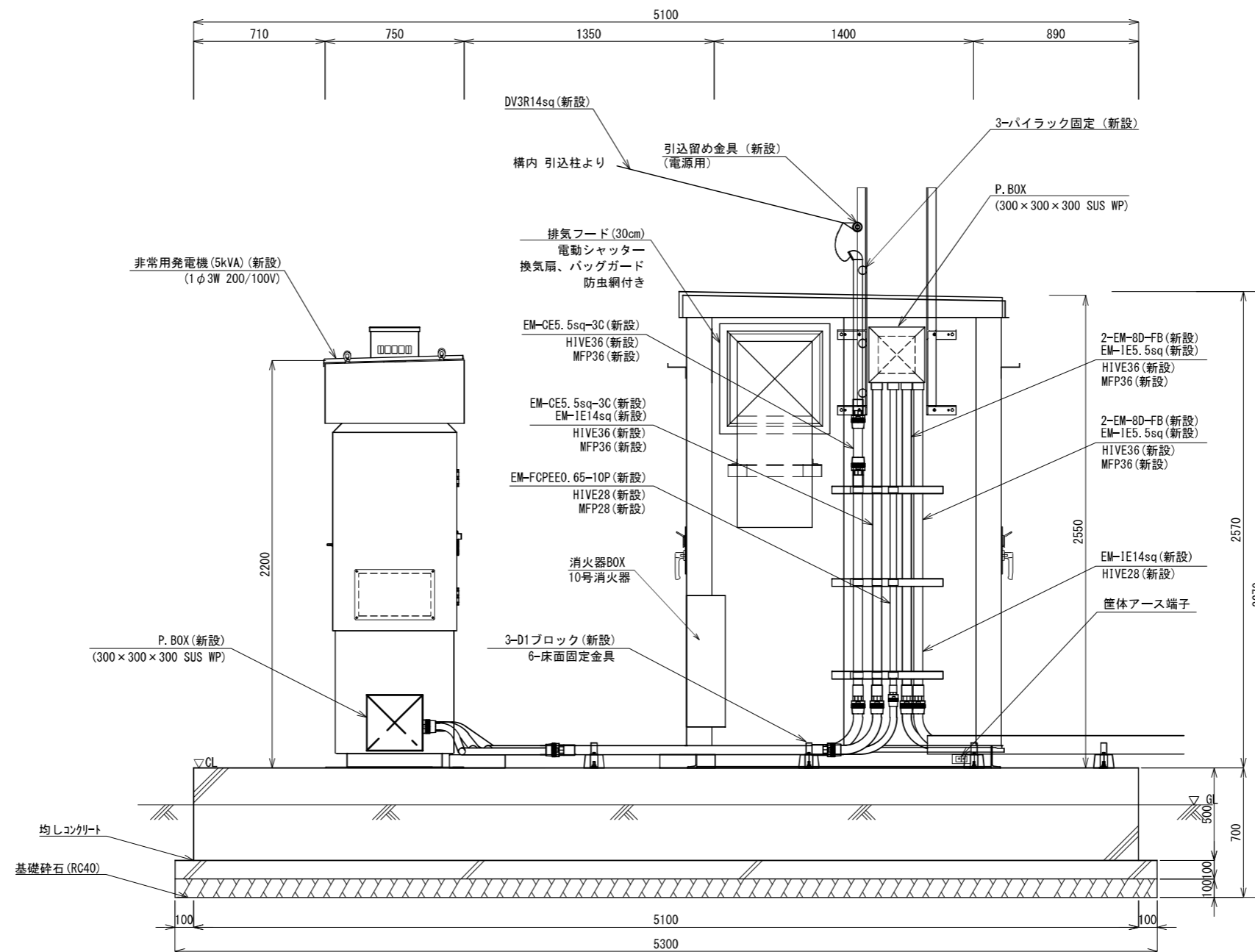


敷地配置図 (平面) S=1/100

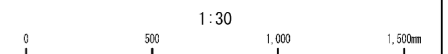


版	年月日	訂正記事	確認	尺度	単位	工事名称
初版	2017/5/11	-		A3:1/100	mm	沖縄県総合行政情報通信ネットワーク整備工事
				確認	査閲	担当
				渡邊	縄田	中山
						百刈
						請負者
						NEC・沖電工・興洋電子 特定建設工事共同企業体

図面名称	渡名喜中継局敷地配置図 (平面)
図面番号	003



C-C' 矢視

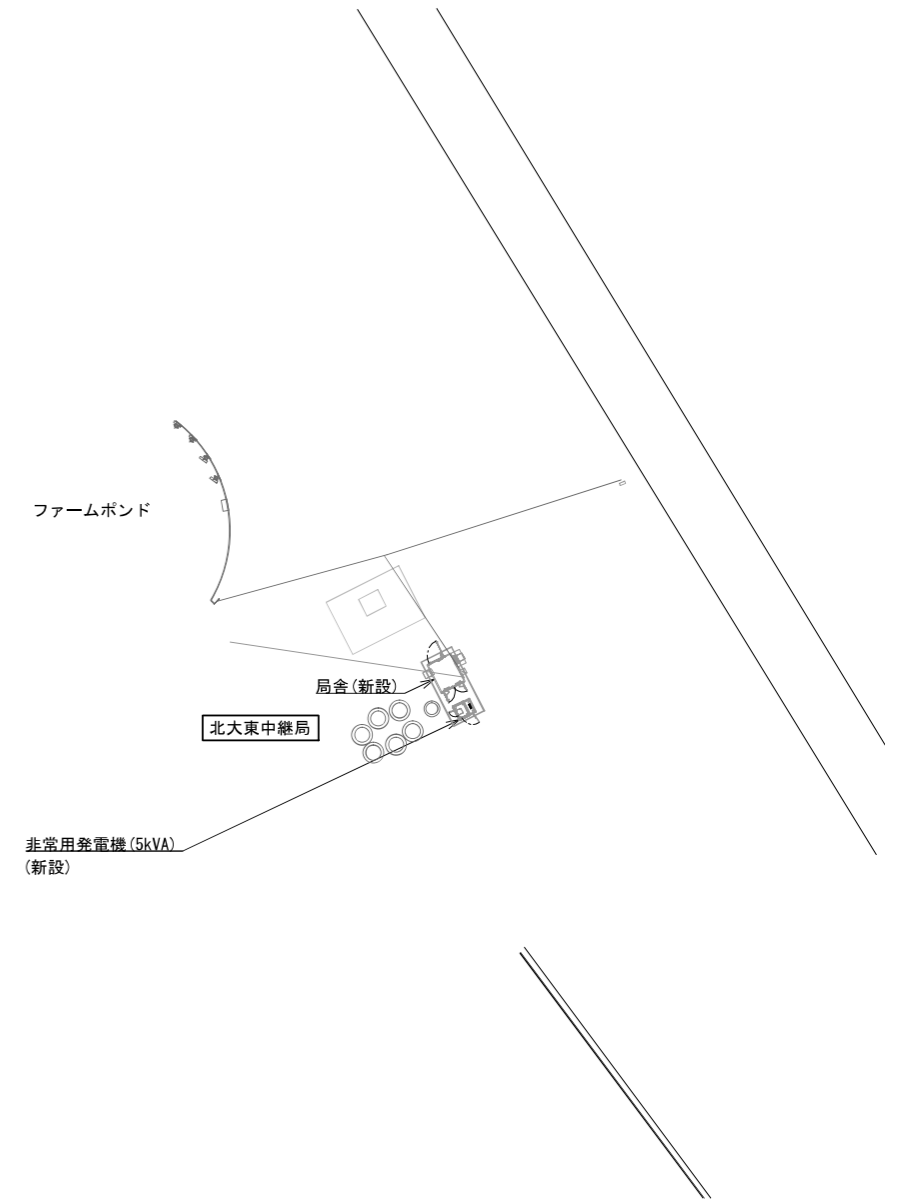


局舎立面図 1 S=1/30

版	年月日	訂正記事	確認	尺度 A3:1/30	単位 mm	工事名称
初版	2017/5/11	-		確認	査閲	担当
				渡邊	縄田	中山
						百刈
						請負者
						沖縄県総合行政情報通信ネットワーク整備工事
						渡名喜中継局局舎立面図1
						008
						NEC・沖電工・興洋電子特定建設工事共同企業体



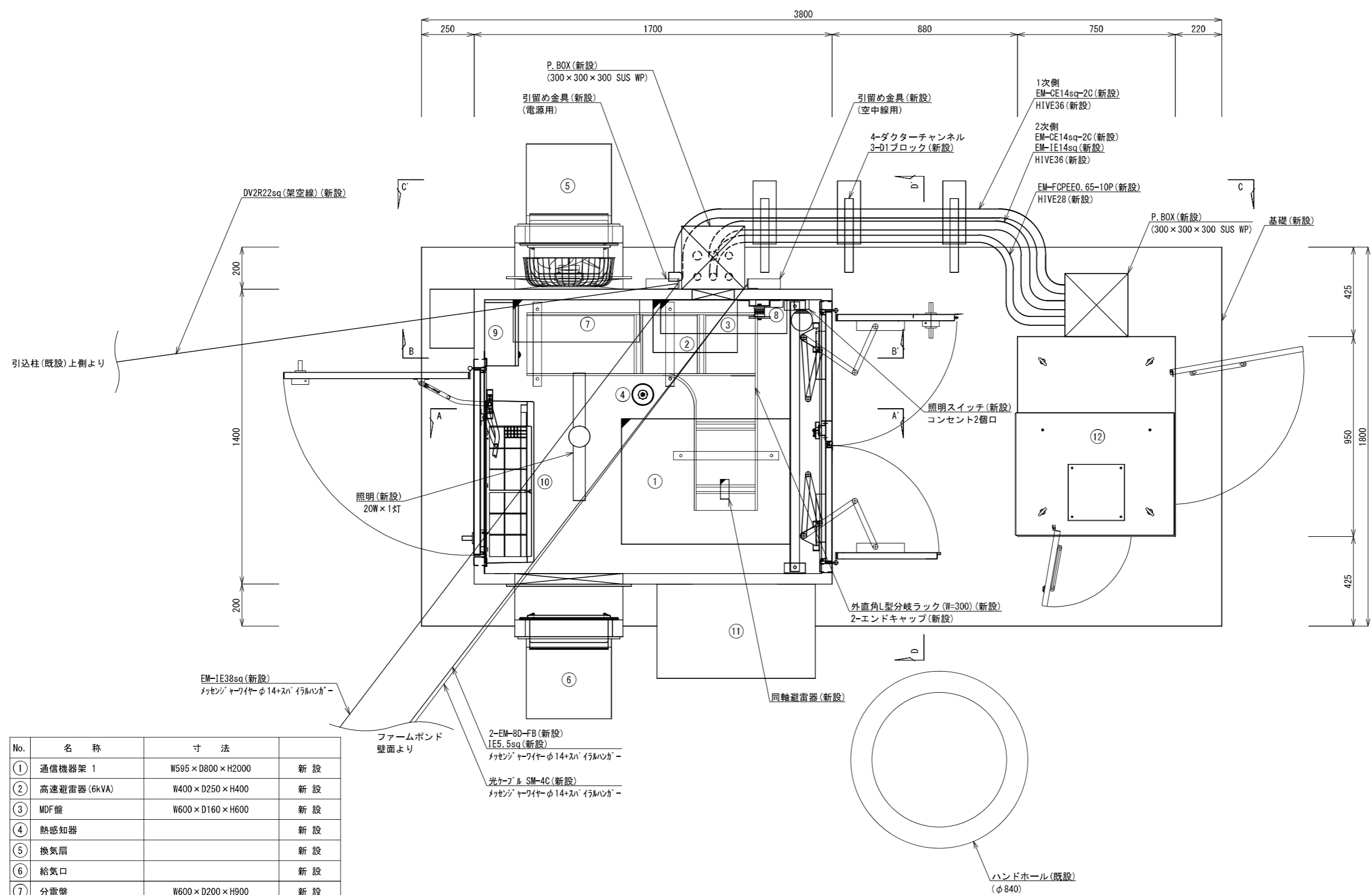
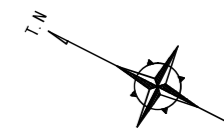
案内図 S=1/5000



敷地平面図 S=1/400

北大東中継局  
 住所：沖縄県島尻郡北大東村字南213-1  
 緯度：25° 56' 10"  
 経度：131° 17' 47"  
 標高：35.9m

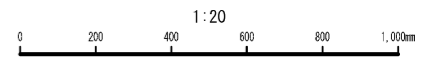
工事名称	沖縄県総合行政情報通信ネットワーク整備工事	図面名称	北大東中継局（ファームポンド）
			案内図・敷地平面図
請負者	NEC・沖電工・興洋電子 特定建設工事共同企業体	図面番号	完成図面 001
		尺度	1/400 1/5000
発注者	沖縄県企画部総合情報政策課	完成年月	平成 29 年 3 月



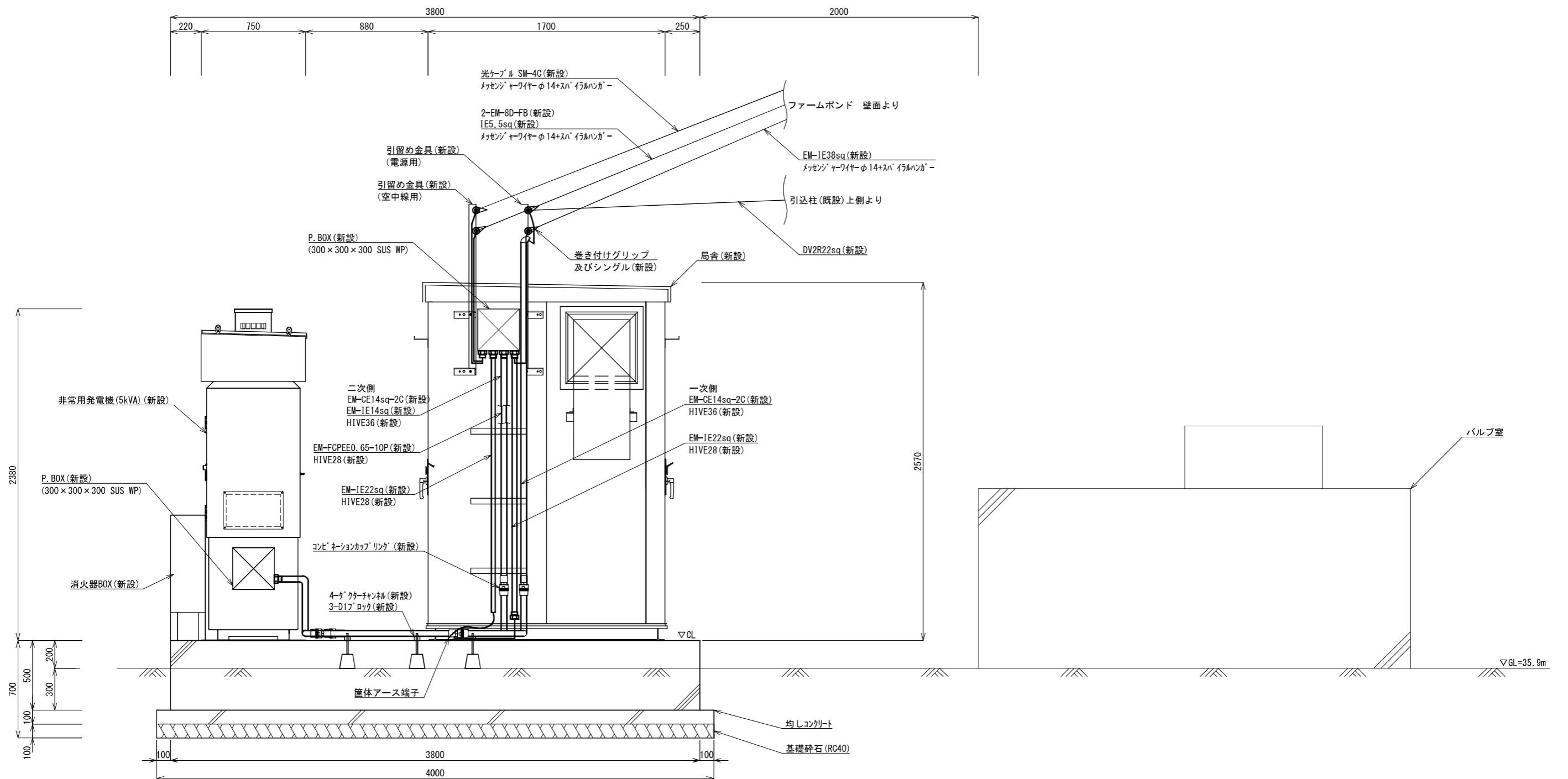
No.	名称	寸法	新設
①	通信機器架 1	W595×D800×H2000	新設
②	高速避雷器 (6kVA)	W400×D250×H400	新設
③	MDF盤	W600×D160×H600	新設
④	熱感知器		新設
⑤	換気扇		新設
⑥	給気口		新設
⑦	分電盤	W600×D200×H900	新設
⑧	光成端箱		新設
⑨	空調機警報盤		新設
⑩	空調機 (室内機 3.6kW)		新設
⑪	空調機 (室外機 3.6kW)		新設
⑫	非常用発電機 (5kVA)	W950×D750×H2200	新設

凡例  
 新設設備

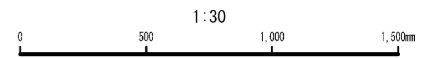
機器配置図 (平面) S=1/20



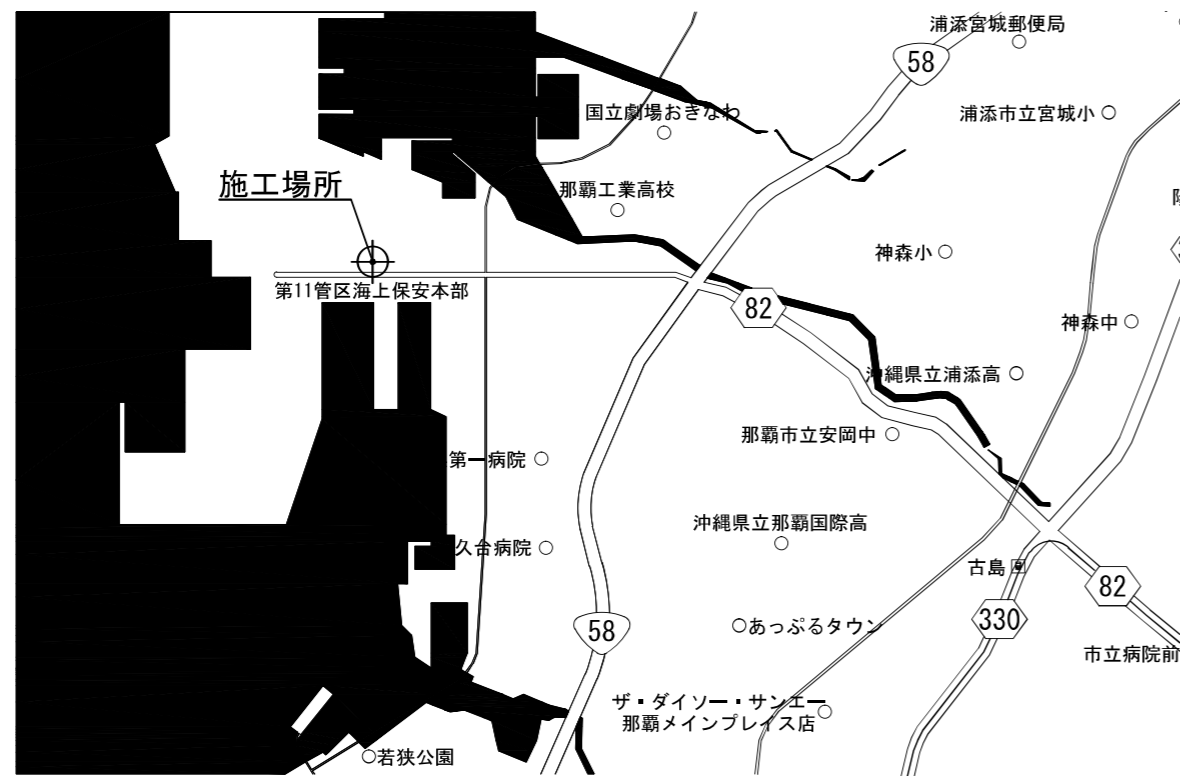
工事名称	沖縄県総合行政情報通信ネットワーク整備工事	図面名称	北大東中継局 (ファームボンド)
			機器配置図 (平面)
請負者	NEC・沖電工・興洋電子 特定建設工事共同企業体	図面番号	006
		尺度	1/20
発注者	沖縄県企画部総合情報政策課	完成年月	平成 29 年 3 月



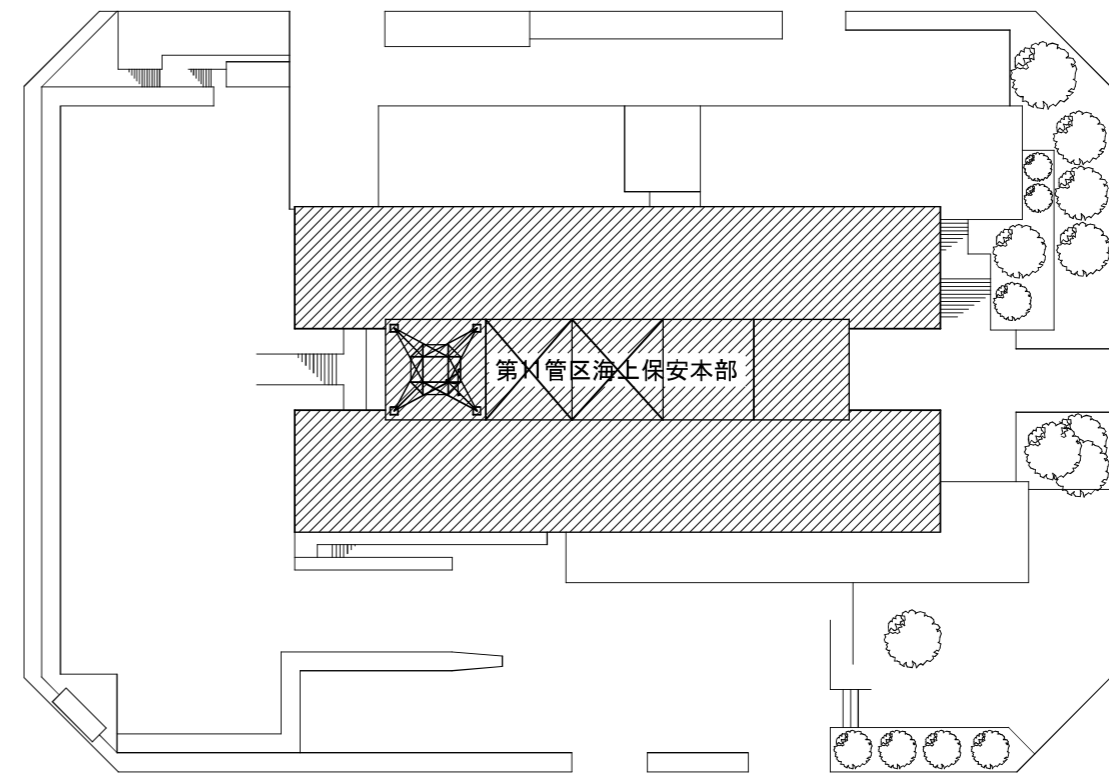
局舎立面図 (C-C' 矢視) S=1/30



工事名称	沖縄県総合行政情報通信ネットワーク整備工事	図面名称	北大東中継局 (ファームポンド)
		局舎立面図 (C-C' 矢視)	
請負者	NEC・沖電工・興洋電子 特定建設工事共同企業体	図面番号	009
発注者	沖縄県企画部総合情報政策課	尺度	1/30
		完成年月	平成 29 年 3 月



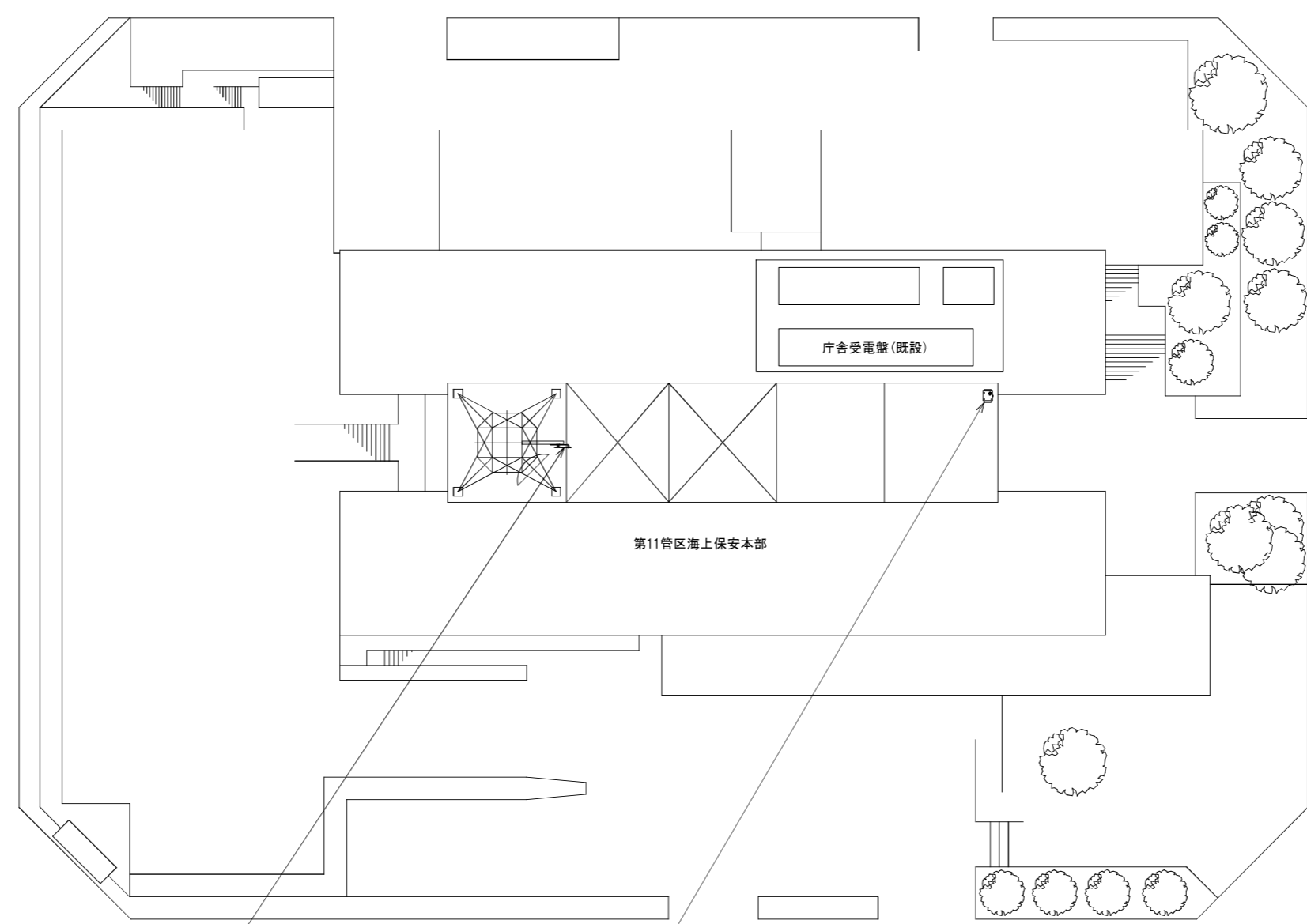
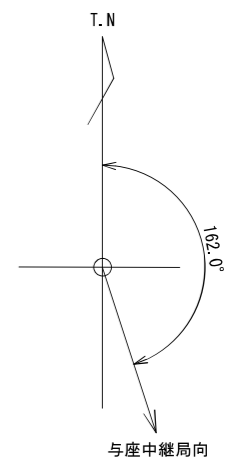
案内図 S=1/30000



敷地平面図 S=1/600

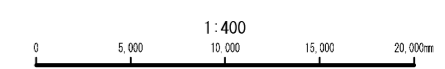
第11管区海上保安本部  
 住所：沖縄県那覇市港町2-11-1  
 緯度：26° 14' 30"  
 経度：127° 40' 36"  
 標高：3.0m  
 〰️：施工場所

工事名称	沖縄県総合行政情報通信ネットワーク整備工事	図面名称	第11管区海上保安本部 案内図・敷地平面図
		図面番号	完成図面 001
請負者	NEC・沖電工・興洋電子 特定建設工事共同企業体	尺度	1/600 1/30000
発注者	沖縄県企画部総合情報政策課	完成年月	平成 29 年 3 月



260MHz帯空中線(3素子八木)(新設)  
(与座中继局向)

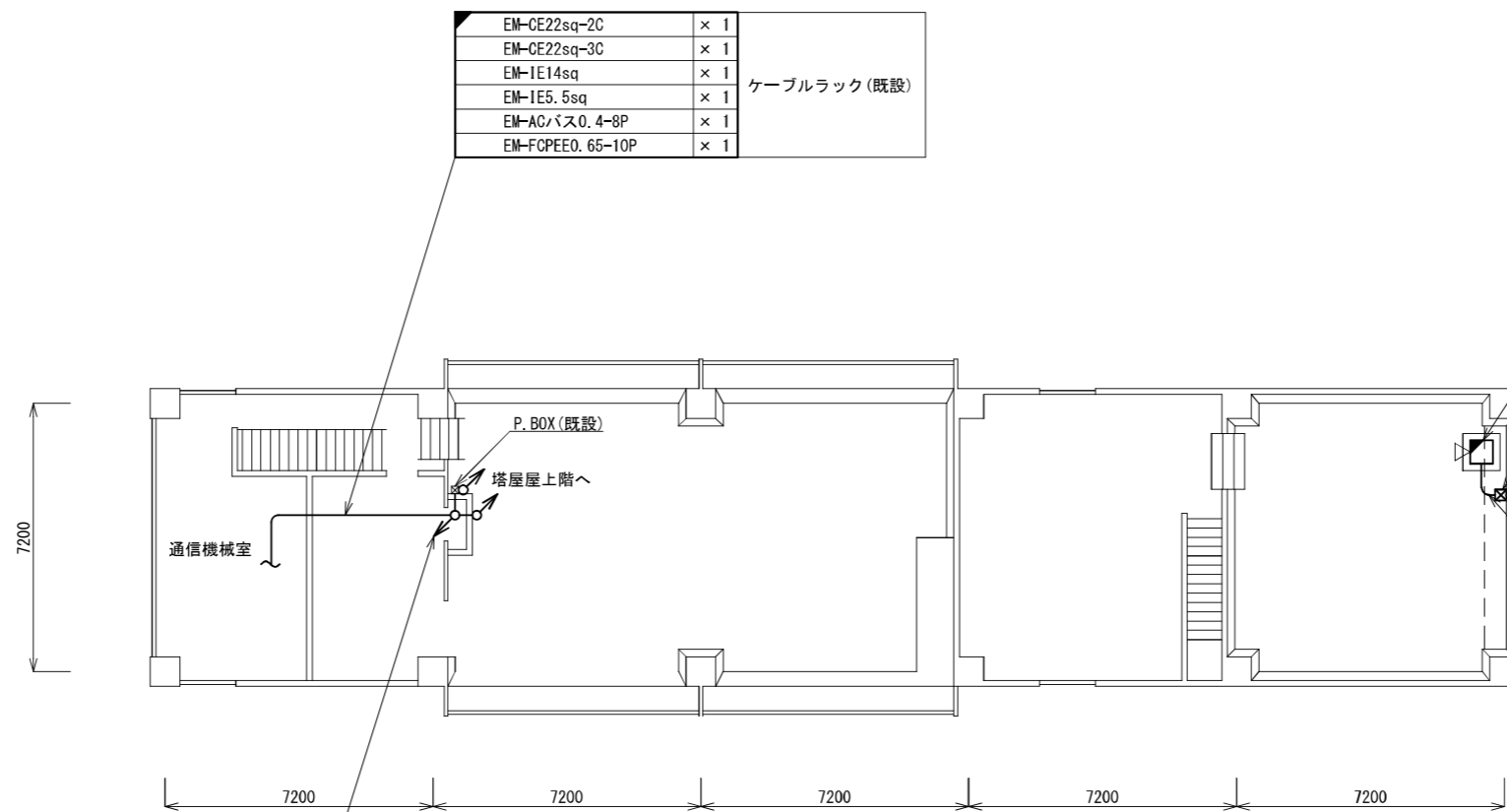
非常用発電機(1.5kVA)(新設)



敷地配置図 S=1/400

工事名称	沖縄県総合行政情報通信ネットワーク整備工事	図面名称	第11管区海上保安本部
			敷地配置図
請負者	NEC・沖電工・興洋電子 特定建設工事共同企業体	図面番号	003
		尺度	1/400
発注者	沖縄県企画部総合情報政策課	完成年月	平成 29 年 3 月





EM-CE22sq-2C	× 1	ケーブルラック (既設)
EM-CE22sq-3C	× 1	
EM-IE14sq	× 1	
EM-IE5.5sq	× 1	
EM-ACバス0.4-8P	× 1	
EM-FCPEEO.65-10P	× 1	

非常用発電機 (1.5kVA) (新設)  
基礎1000×1000 (既設)

P. BOX (新設)  
(300×300×300 塩ビ, WP)

EM-CE22sq-2C	× 1	HIVE36
EM-IE14sq	× 1	HIVE36
EM-CE22sq-2C	× 1	HIVE36
EM-FCPEEO.65-10P	× 1	HIVE28

D1ブロック

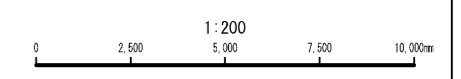
EM-10D-FB	× 1	ケーブルラック (既設)
EM-CE22sq-2C	× 2	
EM-CE22sq-3C	× 1	
EM-IE14sq	× 1	
EM-IE5.5sq	× 1	
EM-ACバス0.4-8P	× 1	
EM-FCPEEO.65-10P	× 1	

屋上階へ

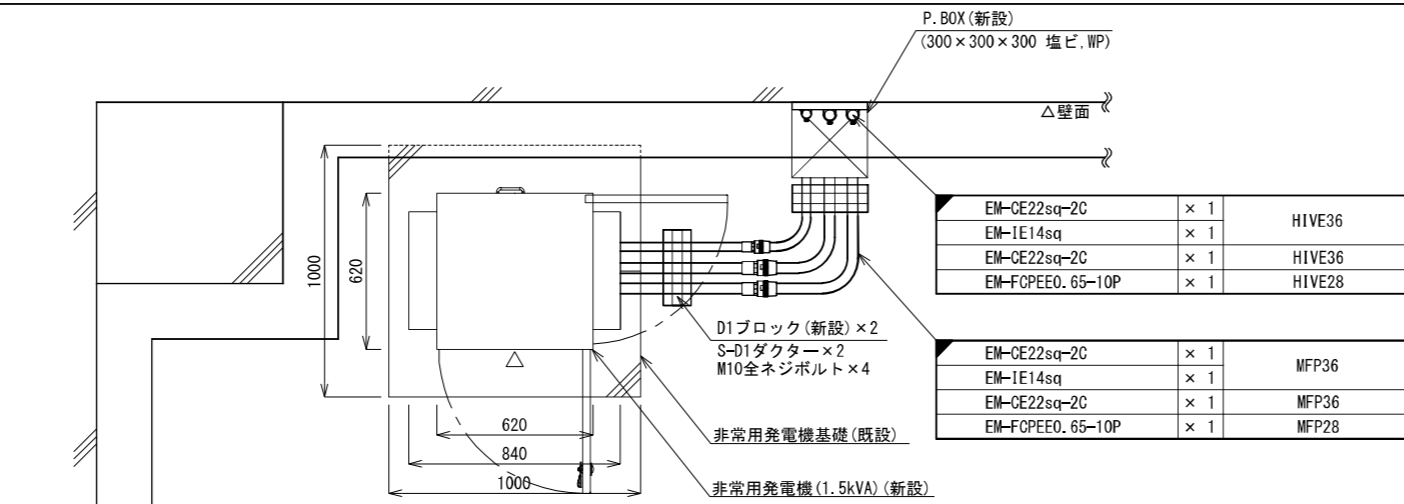
凡例

	: 新設設備
	: 既設設備
	: 新設配線
	: 既設配線

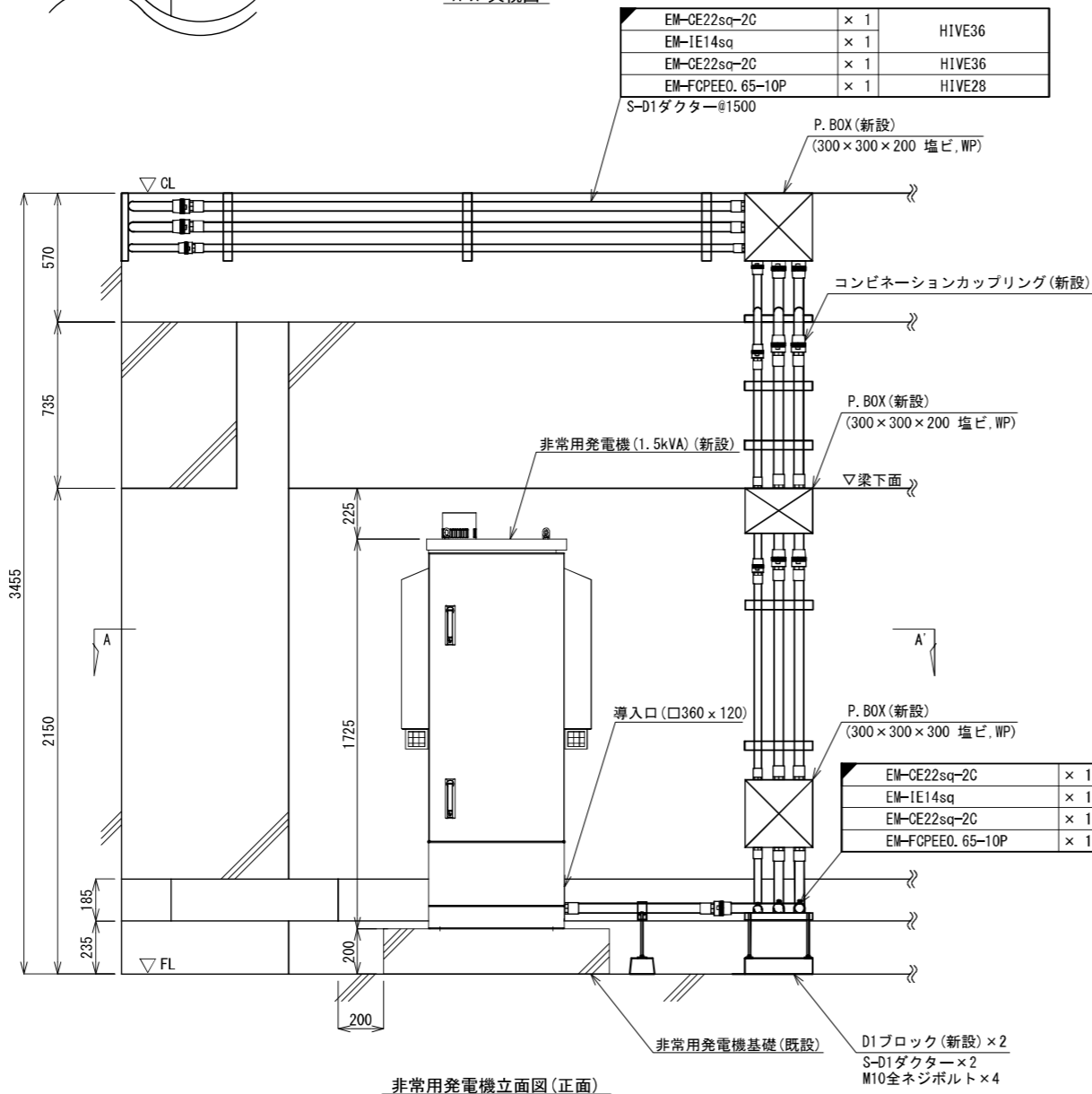
塔屋2階平面図 S=1/200



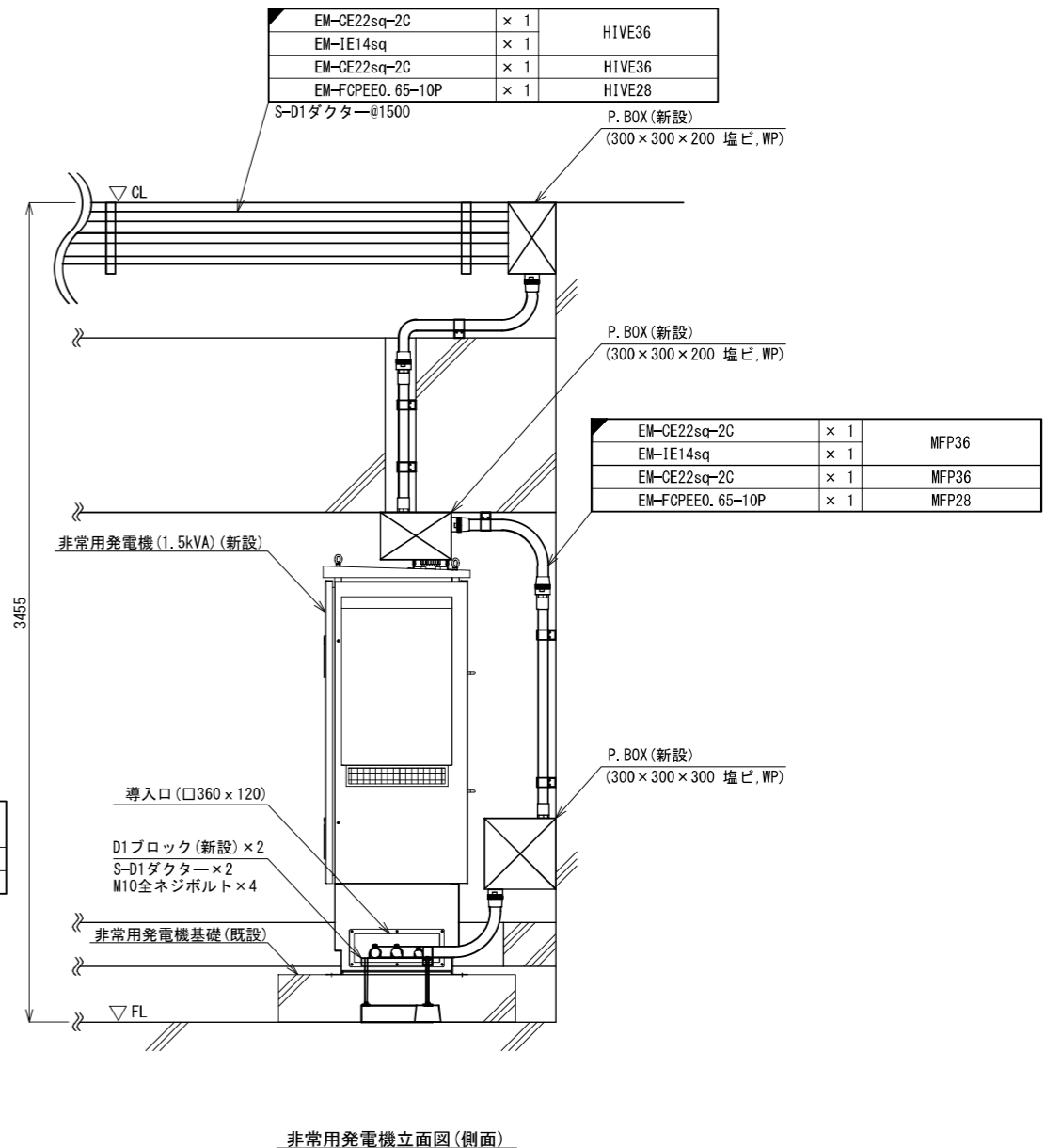
工事名称	沖縄県総合行政情報通信ネットワーク整備工事	図面名称	第11管区海上保安本部
			塔屋2階平面図
請負者	NEC・沖電工・興洋電子 特定建設工事共同企業体	図面番号	完成図面
			011
発注者	沖縄県企画部総合情報政策課	尺度	1/200
		完成年月	平成29年3月



A-A' 矢視図



非常用発電機立面図(正面)

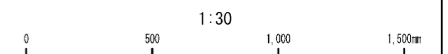


非常用発電機立面図(側面)

凡例

	新設設備
	既設設備
	新設配線
	既設配線

塔屋2階 非常用発電機配置詳細図 S=1/30



工事名称	沖縄県総合行政情報通信ネットワーク整備工事	図面名称	第11管区海上保安本部 塔屋2階 非常用発電機配置詳細図
請負者	NEC・沖電工・興洋電子 特定建設工事共同企業体	図面番号	完成図面 012
発注者	沖縄県企画部総合情報政策課	尺度	1/30
		完成年月	平成29年3月