

首里城跡測量図



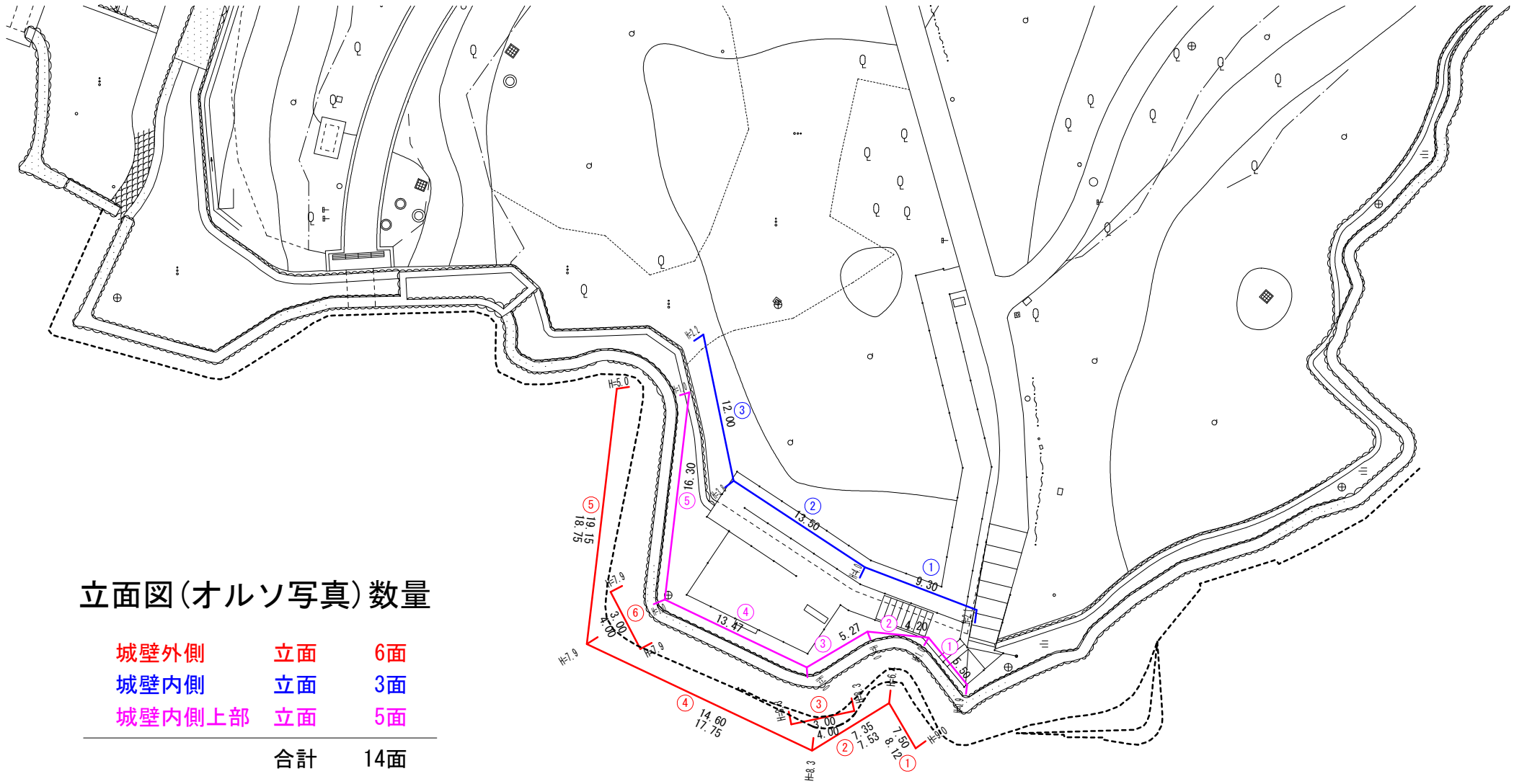
実施箇所

— 公園
— 文化財範囲

立面図数量抽出図



立面図数量抽出図



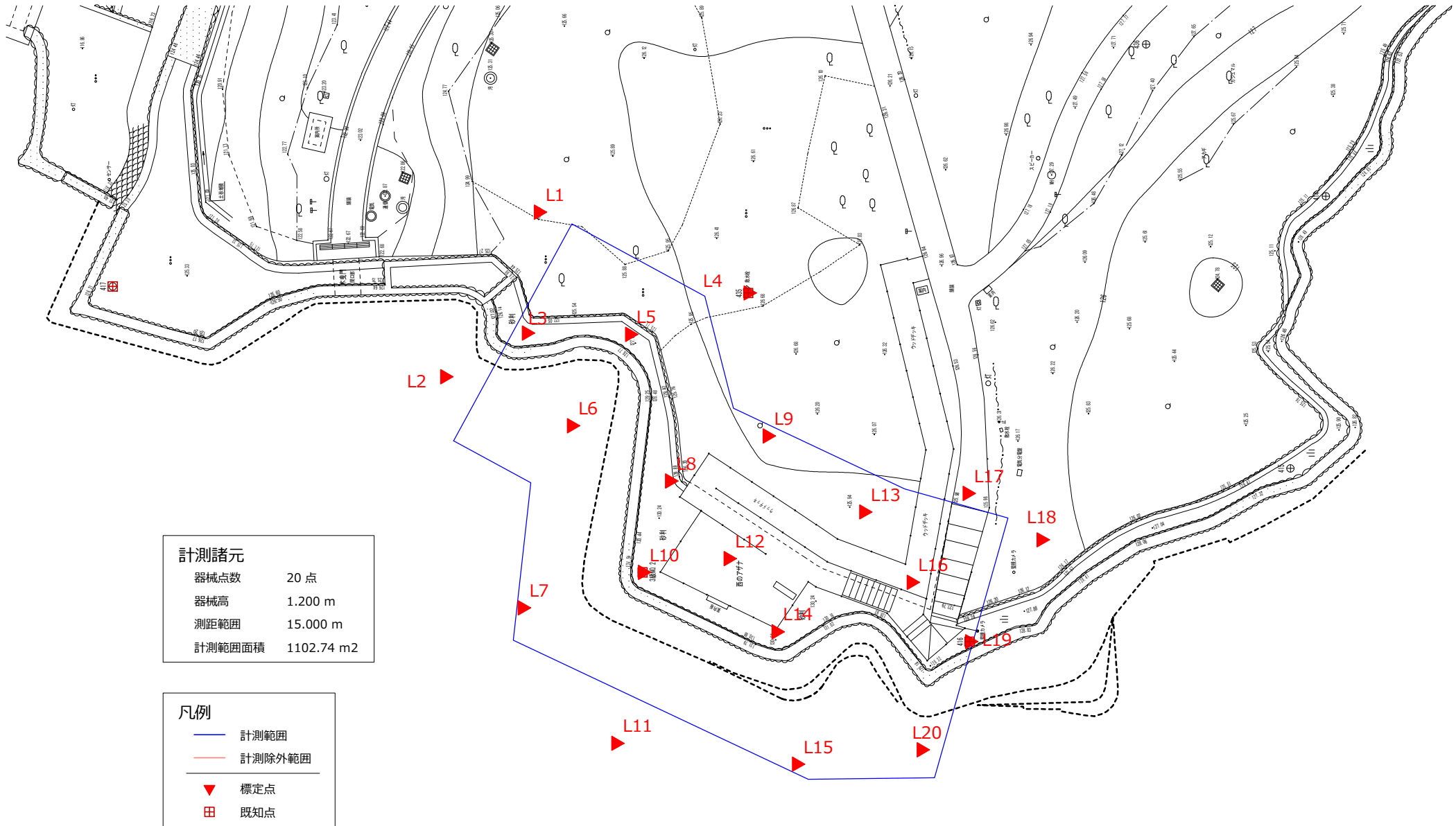
立面図(オルソ写真)数量

城壁外側	立面	6面
城壁内側	立面	3面
城壁内側上部	立面	5面
合計		14面

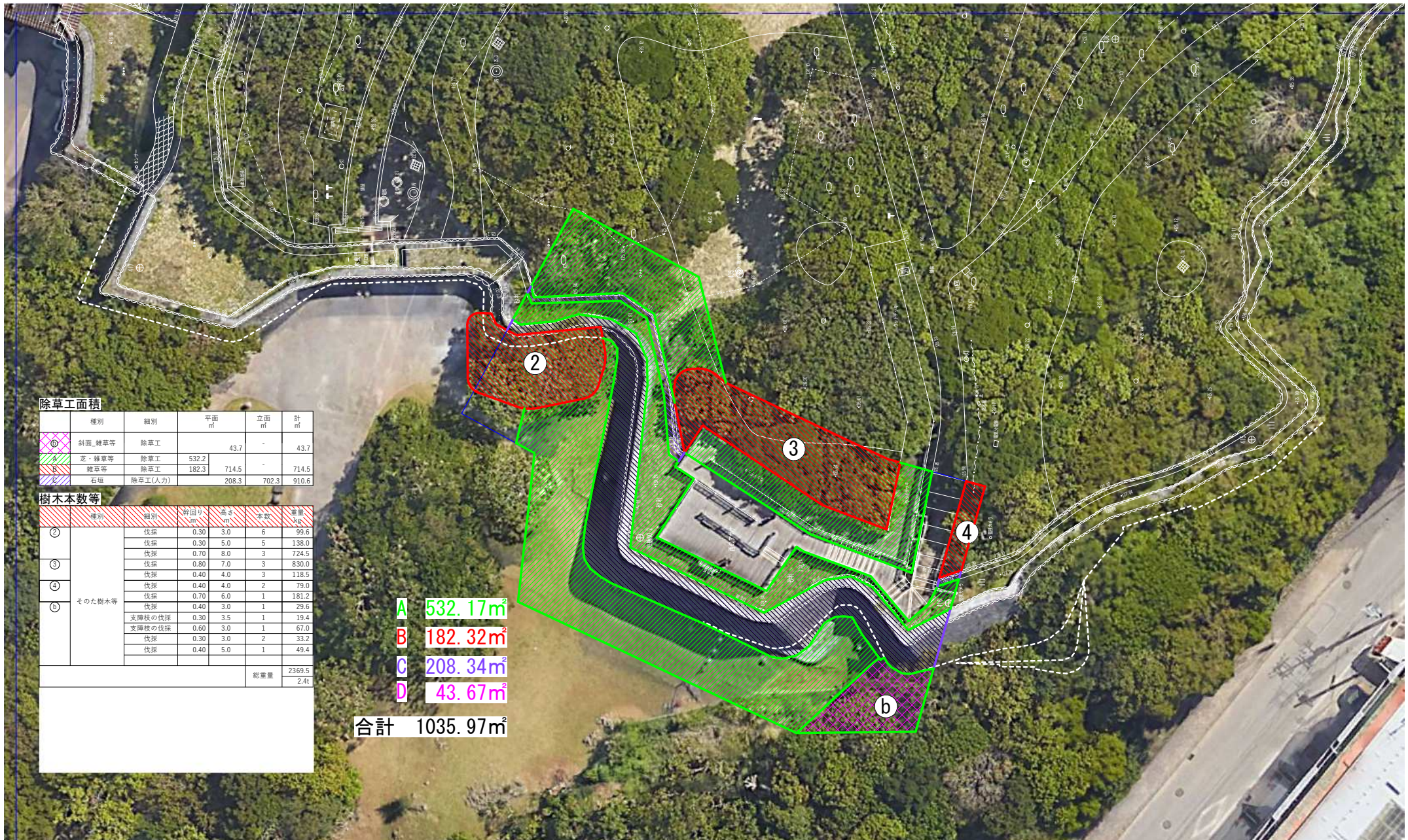
地上レーザスキャナ・標定点配置計画図



地上レーザスキャナ・標定点配置計画図



伐採数量図



除草工面積

種別	細別	平面 m ²	立面 m ²	計 m ²	
①	斜面・雑草等	除草工	43.7	-	43.7
②	芝・雑草等	除草工	532.2	-	714.5
③	雑草等	除草工	182.3	-	714.5
④	石垣	除草工(人力)	208.3	702.3	910.6

樹木本数等

種別	細別	幹回り cm	高さ m	本数	重量 kg
②	伐採	0.30	3.0	6	99.6
		0.30	5.0	5	138.0
		0.70	8.0	3	724.5
		0.80	7.0	3	830.0
③	伐採	0.40	4.0	3	118.5
		0.40	4.0	2	79.0
④	伐採	0.70	6.0	1	181.2
		0.40	3.0	1	29.6
⑤ そのた樹木等	伐採	0.30	3.5	1	19.4
		0.60	3.0	1	67.0
		0.30	3.0	2	33.2
		0.40	5.0	1	49.4
		支障木の伐採	0.30	3.5	1
支障木の伐採	0.60	3.0	1	67.0	
伐採	0.30	3.0	2	33.2	
伐採	0.40	5.0	1	49.4	
総重量					2369.5
伐採量					2.41

A 532.17m²

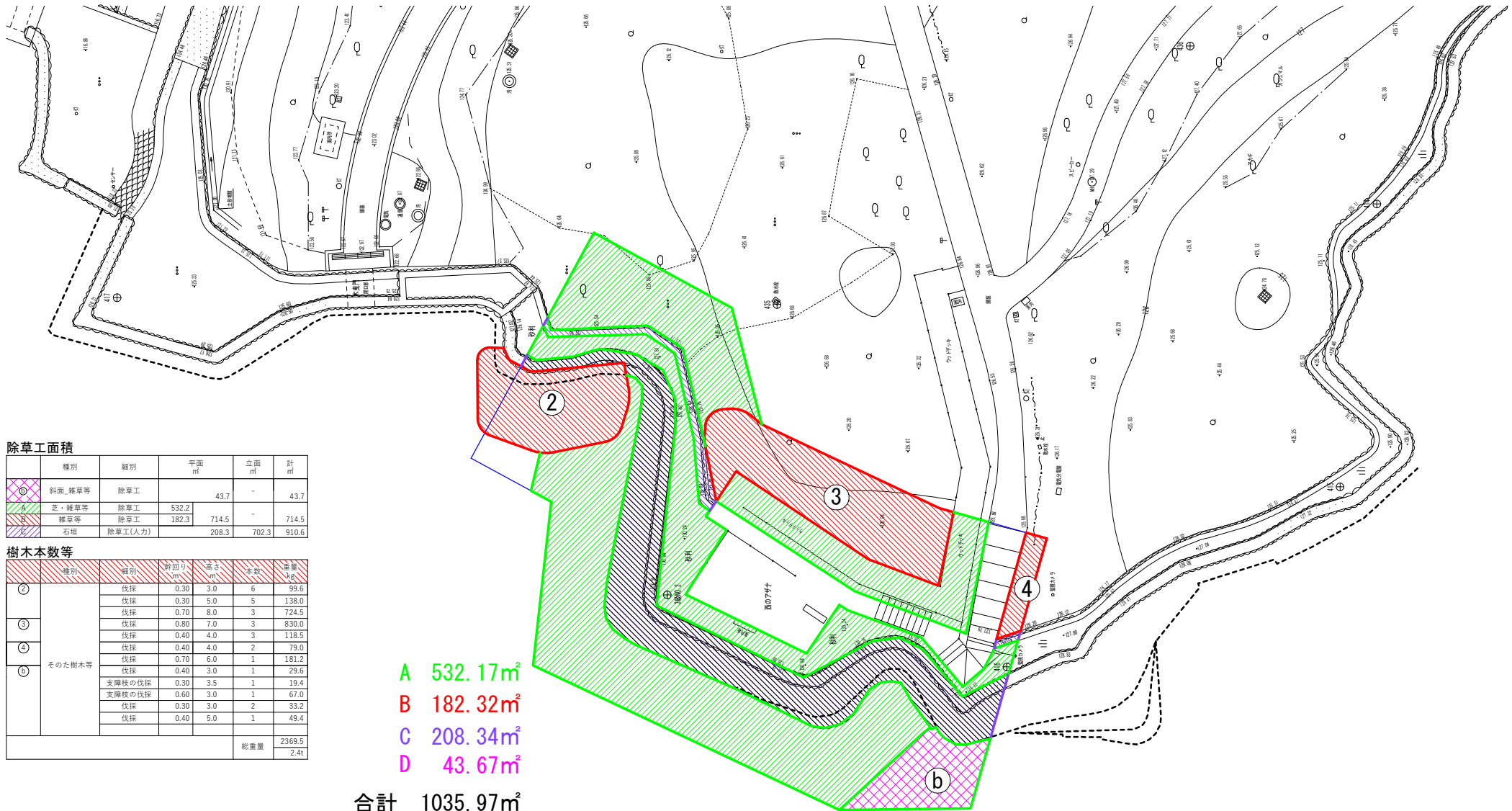
B 182.32m²

C 208.34m²

D 43.67m²

合計 1035.97m²

伐採数量図



除草工面積

種別	細別	平面 m ²	立面 m ²	計 m ²	
①	斜面、雑草等	除草工	43.7	-	43.7
②	芝、雑草等	除草工	532.2	-	532.2
③	雑草等	除草工	182.3	714.5	714.5
④	石垣	除草工(人力)	208.3	702.3	910.6

樹木本数等

種別	細別	幹回り m	高さ m	本数	重量 kg
②	伐採	0.30	3.0	6	99.6
		0.30	5.0	5	138.0
		0.70	8.0	3	724.5
		0.80	7.0	3	830.0
③	伐採	0.40	4.0	3	118.5
		0.40	4.0	2	79.0
④	伐採	0.70	6.0	1	181.2
		0.40	3.0	1	29.5
⑤	そのた樹木等	0.30	3.5	1	19.4
		0.60	3.0	1	67.0
		0.30	3.0	2	33.2
		0.40	5.0	1	49.4
				総重量	2369.5
					2.41

A 532.17m²

B 182.32m²

C 208.34m²

D 43.67m²

合計 1035.97m²

							城壁外側 上部					城壁内側									
	NO	距離肩	距離尻	距離平均	高さ	面積		NO	距離肩	距離尻	距離平均	高さ	面積		NO	距離肩	距離尻	距離平均	高さ	面積	
UAV	0	0.00	0.00	0.00	9.00		一眼レフ	0	-	-	0.00	1.00		一眼レフ	0	-	-	0.00	2.10		
	1	7.50	8.12	7.81	6.40	60.14		1	-	-	5.50	1.00	5.50		1	-	-	9.30	4.00	28.37	
	2	7.35	7.53	7.44	8.30	54.68		2	-	-	4.20	1.00	4.20		2	-	-	13.50	3.80	52.65	
	3	3.00	4.00	3.50	8.30	29.05		3	-	-	5.27	1.00	5.27		3	-	-	12.00	2.20	36.00	
	4	14.60	17.75	16.18	7.90	131.06		4	-	-	13.47	1.00	13.47								
	5	3.00	4.00	3.50	7.90	27.65		5	-	-	16.30	1.00	16.30								
	6	19.15	18.75	18.95	5.00	122.23															

城壁外側

UAV 小計： 57.38 m 424.81 m²
 平均高： 7.40 m
 面数： 6.00 面
 標定点間： 1.00 m
 標定点数： 490 点

城壁外側 上部

一眼レフ 小計： 44.74 m 44.74 m²
 平均高： 1.00 m
 面数： 5.00 面
 標定点間： 0.50 m
 標定点数： 271 点

城壁内側

一眼レフ 小計： 34.8 m 117.02 m²
 平均高： 3.36 m
 面数： 3.00 面
 標定点間： 0.70 m
 標定点数： 294 点

※標定点数=((距離/標定点間)+1点)*((平均高/標定点間)+1点)

総合計(一眼レフ)

立面総合-面積 162 m²
 立面総合-面数 8 面
 立面総合-標定点 566 点

総合計(UAV)

立面総合-面積 425 m²
 立面総合-面数 6 面
 立面総合-標定点 490 点

総合計

587 m²
 14 面
 1056 点

草木伐採時の注意事項

特記仕様書 第12条関係

- (1) 草木の伐採を実施する場合は、文化財保護法に基づく申請等が必要となっていることから、調査職員の承諾を得て行う。
- (2) 草木の伐採は間引く程度とし、大きく景観が変化することのないようにする。



ドローン飛行時の注意事項



特記仕様書 第14条関係

- (2) ドローンを飛行する際は、影響箇所に来園者が立ち入らないように安全対策措置を実施すること。
- (3) ドローンの飛行時間は1日のうち3時間までとし、飛行時間帯は午前12時前後の時間帯とする。
- (4) ドローンの飛行は城郭外側のみとし、石垣をまたいで城郭内に侵入することがないようにする。