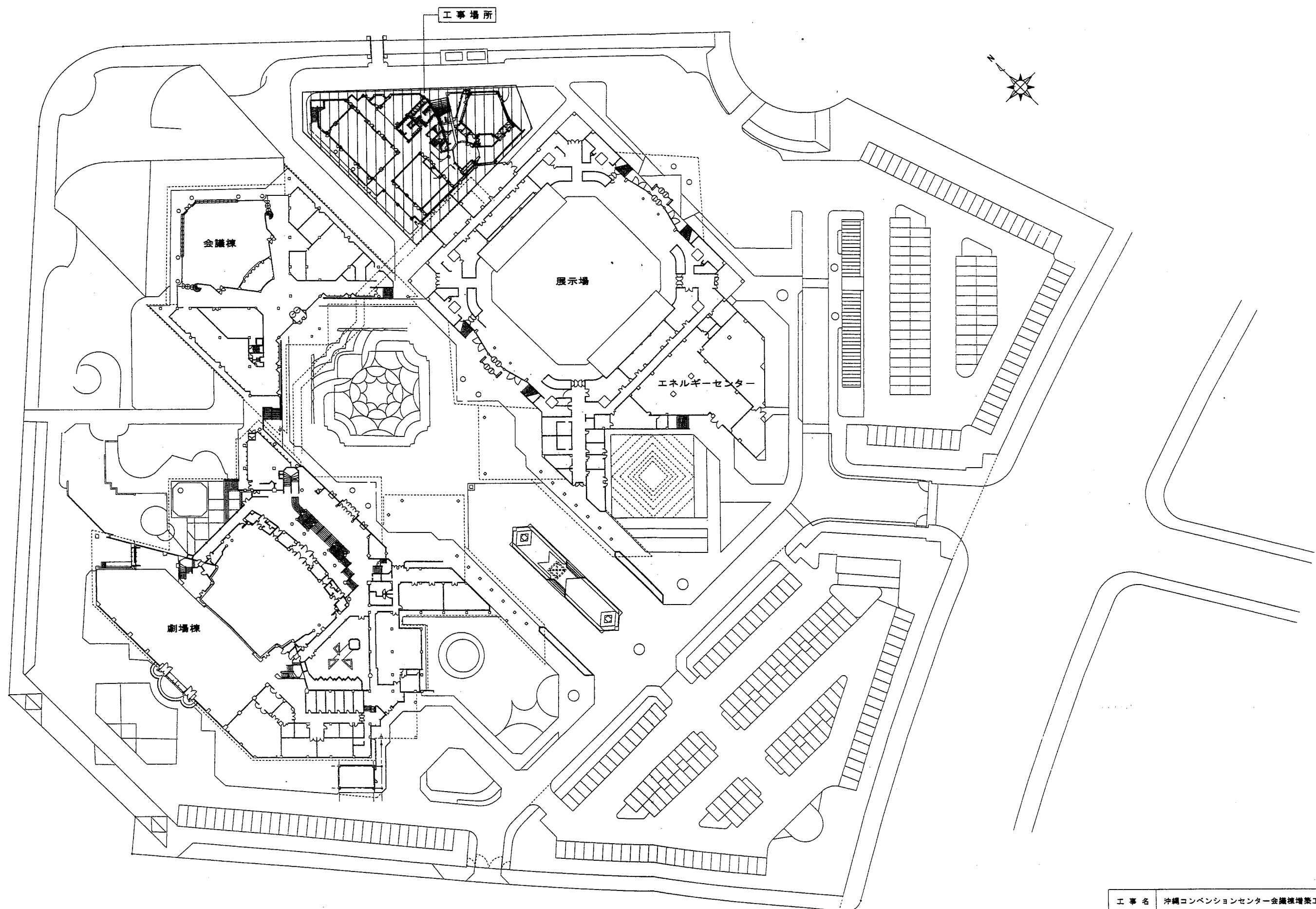


図 面 目 録

図面番号	図面名称	縮尺	図面番号	図面名称	縮尺
M - 01	図 面 目 録	—	M - 19	自 動 制 御 機 器 表	—
M - 02	全 体 配 置 図	1 : 500	M - 20	自 動 制 御 設 備 配 置 図	1 : 500
M - 03	空 調 ・ 換 気 機 器 表 ( 1 )	—	M - 21	自 動 制 御 1 階 平 面 図	1 : 100
M - 04	空 調 ・ 換 気 機 器 表 ( 2 )	—	M - 22	自 動 制 御 2 階 平 面 図	1 : 100
M - 05	空 調 ・ 換 気 機 器 表 ( 3 )	—	M - 23	衛 生 設 備 系 統 図 ・ 衛 生 器 具 表	—
M - 06	空 調 ・ 換 気 機 器 表 ( 4 )	—	M - 24	衛 生 設 備 1 階 平 面 図	1 : 100
M - 07	空 調 配 管 設 備 系 統 図	—	M - 25	衛 生 設 備 2 階 平 面 図	1 : 100
M - 08	空 調 配 管 設 備 1 階 平 面 図	1 : 100	M - 26	衛 生 設 備 便 所 平 面 詳 細 図	1 : 50
M - 09	空 調 配 管 設 備 2 階 平 面 図	1 : 100	M - 27	昇 降 機 設 備 仕 様 書	—
M - 10	空 調 配 管 設 備 詳 細 図	1 : 50	M - 28	エ レ ベ ー タ ー シ ャ フ ト 詳 細 図	1 : 50
M - 11	空 調 ダ ク ト 系 統 図	—	M - 29	劇 場 棟 V I P ル ー ム 給 排 水 設 備 平 面 図	1 : 50, 1 : 20
M - 12	空 調 ダ ク ト 設 備 1 階 平 面 図	1 : 100	M - 30	劇 場 棟 V I P ル ー ム 配 管 断 面 図	1 : 20
M - 13	空 調 ダ ク ト 設 備 2 階 平 面 図	1 : 100	M - 31	劇 場 棟 V I P ル ー ム 空 調 改 修 平 面 図	1 : 50
M - 14	空 調 ダ ク ト 詳 細 図	1 : 50	M - 32	会 議 棟 ( 給 湯 室 ) 給 排 水 設 備 平 面 図	1 : 100, 1 : 50
M - 15	換 気 ダ ク ト 設 備 1 階 平 面 図	1 : 100	M - 33	会 議 棟 V I P ル ー ム 空 調 改 修 平 面 図	1 : 50
M - 16	換 気 ダ ク ト 設 備 2 階 平 面 図	1 : 100			
M - 17	中 央 監 視 盤 ・ 入 出 力 一 覧 表	—			
M - 18	自 動 制 御 計 装 図	—			

平成11年度  
OCC会議棟B  
増築工事(機械)  
竣工図

工事名	沖縄コンベンションセンター会議棟増築工事 (機械)		
図面名称	図 面 目 録		
縮 尺	—	図 番	M-01
施工:	沖縄ナショナル特機(株) (有)田端設備工業 特定建設工事共同企業体		



全体配置図 S=1/500

工事名	沖縄コンベンションセンター会議棟増築工事 (機械)		
図面名称	全体配置図		
縮尺	1:500	図番	M-02
施工:	沖縄ナショナル特機(株) (有)田端設備工業 特定建設工事共同企業体		

空調・換気機器表

記号	名称	仕様	台数	動力			設置場所	品番	記号	名称	仕様	台数	動力			設置場所	品番
				φ	V	KW							φ	V	KW		
RR-1	冷凍機	空冷式チーリングユニット (R134a) 冷凍能力: 300kw 冷水量: 860L/min 冷水出入口温度: 7℃-12℃ 圧縮機: 3 400 74 送風機: 5.5 附属品: スプリング防護架台, 耐塩仕上 (ユニットトップ)	1				室外機置場	UWAD3000D6YR (ダイキン工業)	AHU-2	エアハンドリングユニット (横型) 冷却能力: 46,800kcal/h 送風量: 5,500m <sup>3</sup> /h (外気量2,500m <sup>3</sup> /h) 機外静圧: 22mmAq 冷水温度: 7℃-11.3℃ 冷水量: 181L/min コイル入口温度: 29.2℃ 付属品: 除塵フィルター, スプリング防護ハンガー RAミキシングBOX, 差圧計, 差圧スイッチ	1	3	200	2.2	倉庫2天井 大会議室 (B)	TMH100B1 (ダイキン工業)	
RR-2	冷凍機	空冷式チーリングユニット (R134a) 冷凍能力: 236kw 冷水量: 677L/min 冷水出入口温度: 7℃-12℃ 圧縮機: 3 400 60 送風機: 4.4 附属品: スプリング防護架台, 耐塩仕上 (ユニットトップ)	1				室外機置場	UWAD2360D6YR (ダイキン工業)	AHU-3	エアハンドリングユニット (横型) 冷却能力: 46,900kcal/h 送風量: 5,500m <sup>3</sup> /h (外気量2,500m <sup>3</sup> /h) 機外静圧: 22mmAq 冷水温度: 7℃-11.3℃ 冷水量: 181L/min コイル入口温度: 29.2℃ 付属品: 除塵フィルター, スプリング防護ハンガー RAミキシングBOX, 差圧計, 差圧スイッチ	1	3	200	2.2	倉庫1天井 大会議室 (C)	TMH100B1 (ダイキン工業)	
PC-1	冷水1次ポンプ	形式: 片吸込渦巻きポンプ電動機直結形 (全閉型) 2P×860L/min×20m 付属品: 防護架台, 圧力計×2, 他標準付属品一式 共	1	3	400	5.5	倉庫2下部ピット	GEI-806-C5.5 (川本ポンプ)	AHU-4	エアハンドリングユニット (横型) 冷却能力: 36,000kcal/h 送風量: 4,100m <sup>3</sup> /h (外気量2,500m <sup>3</sup> /h) 機外静圧: 24mmAq 冷水温度: 7℃-12℃ 冷水量: 120L/min コイル入口温度: 29.7℃ 付属品: 除塵フィルター, スプリング防護架台 RAミキシングBOX	1	3	200	2.2	倉庫5天井 中会議室	AHCV7EB (ダイキン工業)	
PC-2	冷水1次ポンプ	形式: 片吸込渦巻きポンプ電動機直結形 (全閉型) 2P×677L/min×20m 付属品: 防護架台, 圧力計×2, 他標準付属品一式 共	1	3	400	5.5	倉庫2下部ピット	GEJ-656-C5.5 (川本ポンプ)	FCU-1	ファンコイルユニット 形式: 天井カセット型 NO. 2 全熱量: 1,949kcal/h 顕熱量: 1,470kcal/h 冷水量: 9.0L/min 損失水頭: 1.6mH <sub>2</sub> O 入口空気温度: 26℃ 入口水温: 7℃ 送風機: 378m <sup>3</sup> /h 付属品: フィルター, ドレンアップ, フレキシブルチューブ 電動二方弁	2	1	100	41W	1階前室1	BV-216CSK (松下電器産業)	
PC-3	冷水2次ポンプ	形式: 片吸込渦巻きポンプ電動機直結形 (全閉型) 2P×830L/min×30m 付属品: 防護架台, 圧力計×2, 他標準付属品一式 共	1	3	400	7.5	倉庫2下部ピット	GEI-806-C7.5 (川本ポンプ)									
PC-4	冷水2次ポンプ	形式: 片吸込渦巻きポンプ電動機直結形 (全閉型) 2P×830L/min×30m 付属品: 防護架台, 圧力計×2, 他標準付属品一式 共	1	3	400	7.5	倉庫2下部ピット	GEI-806-C7.5 (川本ポンプ)									
AHU-1	エアハンドリングユニット (横型)	冷却能力: 47,100kcal/h 送風量: 5,500m <sup>3</sup> /h (外気量2,500m <sup>3</sup> /h) 機外静圧: 22mmAq 冷水温度: 7℃-11.3℃ 冷水量: 181L/min コイル入口温度: 29.2℃ 付属品: 除塵フィルター, スプリング防護ハンガー RAミキシングBOX, 差圧計, 差圧スイッチ	1	3	200	2.2	倉庫2天井 大会議室 (A)	TMH100B1 (ダイキン工業)									

工事名	沖縄コンベンションセンター会議棟増築工事 (機械)		
図面名称	空調・換気機器表 (1)		
縮尺	—	図番	M-03
施工:	沖縄ナショナル特機 (株) (有)田端設備工業 特定建設工事共同企業体		

空調・換気機器表

記号	名称	仕様	台数	動力			設置場所	品番		記号	名称	仕様	台数	動力			設置場所	品番	
				φ	V	KW								φ	V	KW			
FCU-2	ファンコイルユニット	形式:天井カセット型 NO. 6 全熱量: 3,588kcal/h 顕熱量: 3,189kcal/h 冷水量: 8.0L/min 損失水量: 0.7mH2O 入口空気温度: 26℃ 入口水温: 7℃ 送風機: 1,020m <sup>3</sup> /h 付属品: フィルター, ドレンアップ, フレキシブルチューブ 電動二方弁	1				1階調査室	BV-616CSK (松下電器産業)		AC-1	空冷パッケージ室内機 (セパレート型)	形式:天井カセット型(4方向吹出) 冷房能力: 4,500kcal/h (5.0kw) 送風機: 付属品: リモコンスイッチ, ドレンアップ 他一式	1	1	200	0.02	1階調査室	PA-J50UCC (松下電器産業)	室内機~室外機の送り配線 (番号線)を含む。
FCU-3	ファンコイルユニット	形式:床置き型 NO. 6 全熱量: 3,847kcal/h 顕熱量: 3,124kcal/h 冷水量: 12.0L/min 損失水量: 1.4mH2O 入口空気温度: 26℃ 入口水温: 7℃ 送風機: 840m <sup>3</sup> /h 付属品: フィルター, フレキシブルチューブ 電動二方弁	2				2階木ワイエ	BV-616RK (松下電器産業)		AC-2	空冷パッケージエアコン	室内機: 壁掛型 冷房能力: 2,800kcal/h (3.2kW) 圧縮機: 0.9kW 室外機: 防錆処理, 転倒防止ワイヤー リモコン共	1	1	100	1.24	EV機庫室	CS-K32K, CU-K32K (松下電器産業)	
FCU-4	ファンコイルユニット	形式:天井埋込ダクト型 NO. 8 全熱量: 6,352kcal/h 顕熱量: 4,904kcal/h 冷水量: 25.0L/min 損失水量: 4.1mH2O 入口空気温度: 26℃ 入口水温: 7℃ 送風機: 1,272m <sup>3</sup> /h 付属品: フィルター, フレキシブルチューブ ※ 電動二方弁は備考参照	22				1階ロビー1 1階小会議室1 1階小会議室2 1階ロビー1 1階小会議室3 1階小会議室5 1階ロビー2 2階木ワイエ 1階ロビー3	BV-806CFK (松下電器産業)		HCS-1	冷水1次ヘッダー (送り)	材質: SGP 内外面溶融亜鉛メッキ仕上げ 寸法: 150φ×2,500L (架台共) タッピング: 100φ×5, ヨビ100φ×1, 水抜き25φ×1 40φ×1	1				倉庫2下部ビット		
FCU-5	ファンコイルユニット	形式:天井埋込ダクト型 NO. 12 全熱量: 8,247kcal/h 顕熱量: 6,281kcal/h 冷水量: 32.0L/min 損失水量: 3.0mH2O 入口空気温度: 26℃ 入口水温: 7℃ 送風機: 1,860m <sup>3</sup> /h 付属品: フィルター, フレキシブルチューブ ※ 電動二方弁は備考参照	15				1階ロビー1 1階小会議室3 1階小会議室4 1階小会議室5 1階ロビー2 1階ロビー3 2階木ワイエ 中会議室	BV-1206CFK (松下電器産業)		HCS-2	冷水1次ヘッダー (送り)	材質: SGP 内外面溶融亜鉛メッキ仕上げ 寸法: 150φ×2,000L (架台共) タッピング: 100φ×4, ヨビ100φ×1, 水抜き25φ×1 40φ×1	1				倉庫2下部ビット		
										HCR-1	冷水1次ヘッダー (送り)	材質: SGP 内外面溶融亜鉛メッキ仕上げ 寸法: 250φ×2,500L (架台共) タッピング: 100φ×3, ヨビ100φ×1, 水抜き25φ×1 20φ×1, 150φ×1	1				倉庫2下部ビット		
										HCR-2	冷水2次ヘッダー (送り)	材質: SGP 内外面溶融亜鉛メッキ仕上げ 寸法: 250φ×2,000L (架台共) タッピング: 100φ×3, ヨビ100φ×1, 水抜き25φ×1 25φ×1, 150φ×1	1				倉庫2下部ビット		
										TE	膨張タンク	形式: 密閉形膨張タンク 膨張水量: 33L 付属品: 圧力計, 安全弁	1				倉庫2下部ビット	AX-42V (日立機材)	

工事名	沖縄コンベンションセンター全館棟増築工事 (機械)		
図面名称	空調・換気機器表 (2)		
縮尺	—	図番	M-04
施工:	沖縄ナショナル特機 (株) (有)田端設備工業 特定建設工事共同企業体		

空調・換気機器表

記号	名称	仕様	台数	動力			設置場所	品番
				φ	V	KW		
FS-1	給気ファン	形式：消音形キャビネットファン 能力：1.010m <sup>3</sup> /h×8mmAq	1	1	100	270W	1階小会議室4	FY-25SCS2 (松下電器産業)
FS-2	給気ファン	形式：消音形キャビネットファン 能力：930m <sup>3</sup> /h×11mmAq	2	1	100	270W	1階ロビー1 1階空調機械室	FY-25SCS2 (松下電器産業)
FS-3	給気ファン	形式：消音形キャビネットファン 能力：900m <sup>3</sup> /h×8mmAq	4	1	100	270W	1階小会議室1 1階小会議室2 1階小会議室3 1階小会議室5	FY-25SCS2 (松下電器産業)
FS-4	給気ファン	形式：消音形キャビネットファン 能力：440m <sup>3</sup> /h×8mmAq	1	1	100	45W	2階木ワイエ	FY-18SCF2 (松下電器産業)
FS-5	給気ファン	形式：消音形キャビネットファン 能力：300m <sup>3</sup> /h×4mmAq	1	1	100	16W	2階木ワイエ	FY-15SCS2 (松下電器産業)
FE-1	排気ファン	形式：ミニシロッコファン 能力：2.500m <sup>3</sup> /h×11mmAq	1	3	200	750W	大会議室	FY-25CT1 (松下電器産業)
FE-2	排気ファン	形式：ミニシロッコファン 能力：2.500m <sup>3</sup> /h×11mmAq	1	3	200	750W	中会議室	FY-25CT1 (松下電器産業)
FE-3	排気ファン	形式：ミニシロッコファン 能力：1.450m <sup>3</sup> /h×11mmAq	2	3	200	400W	大会議室A 大会議室C	FY-23CT1 (松下電器産業)

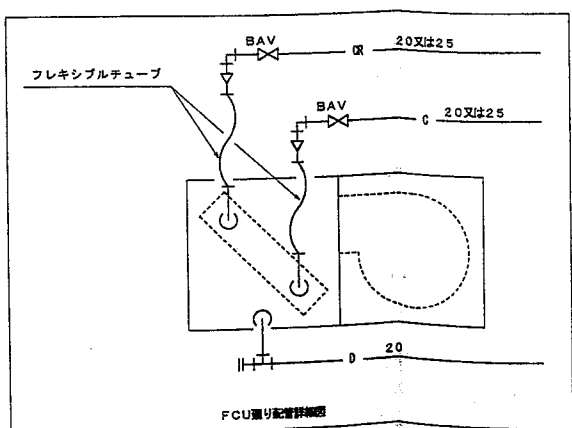
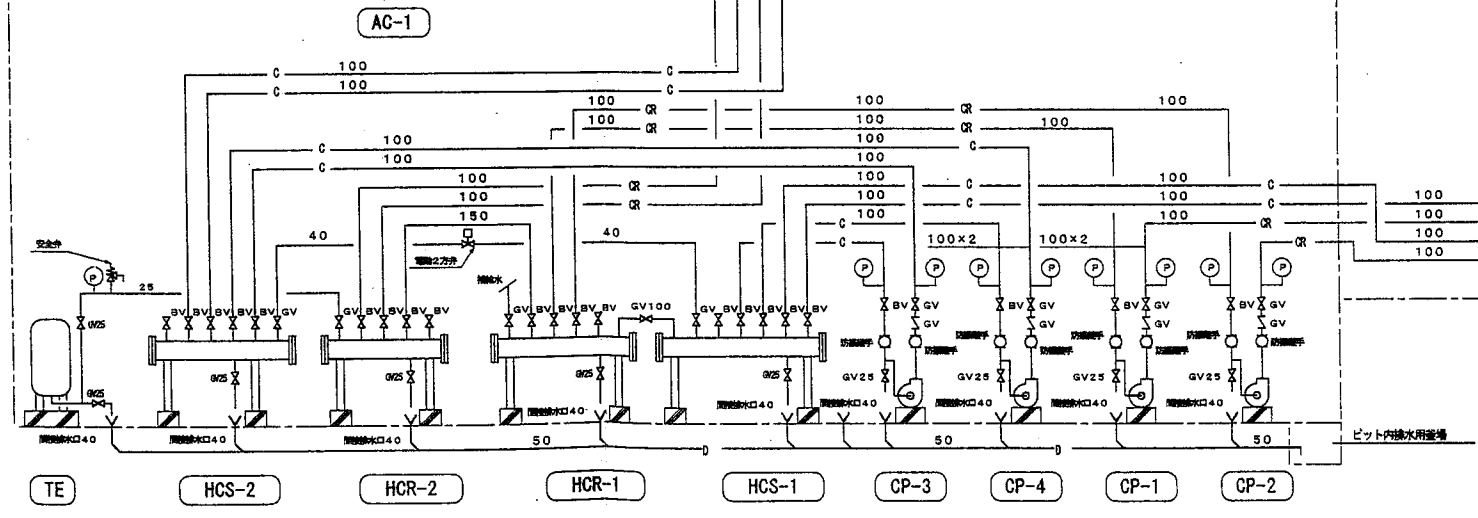
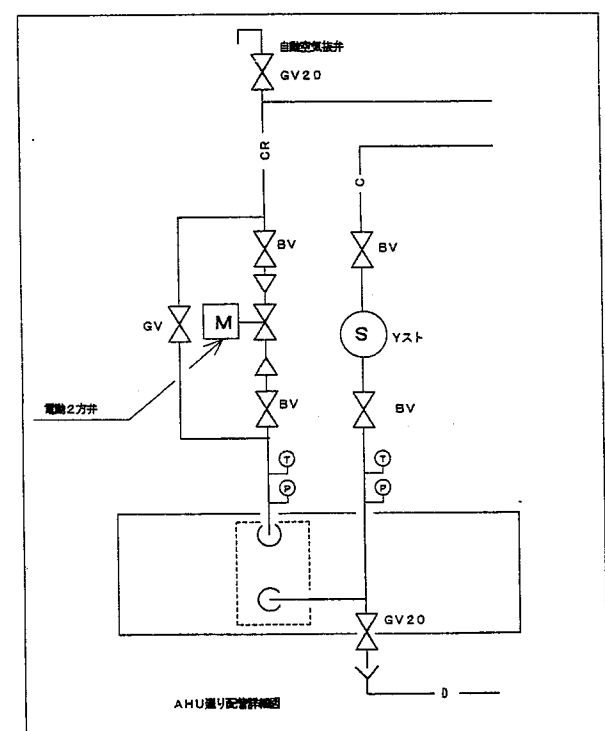
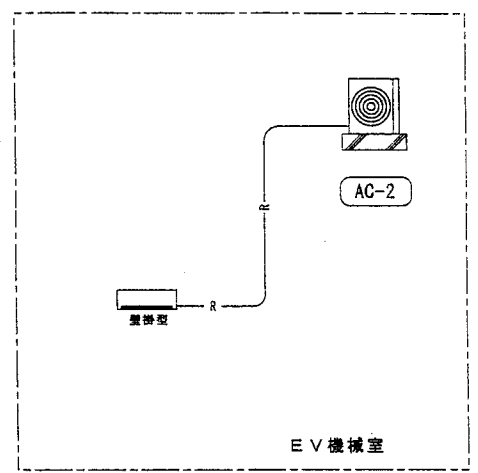
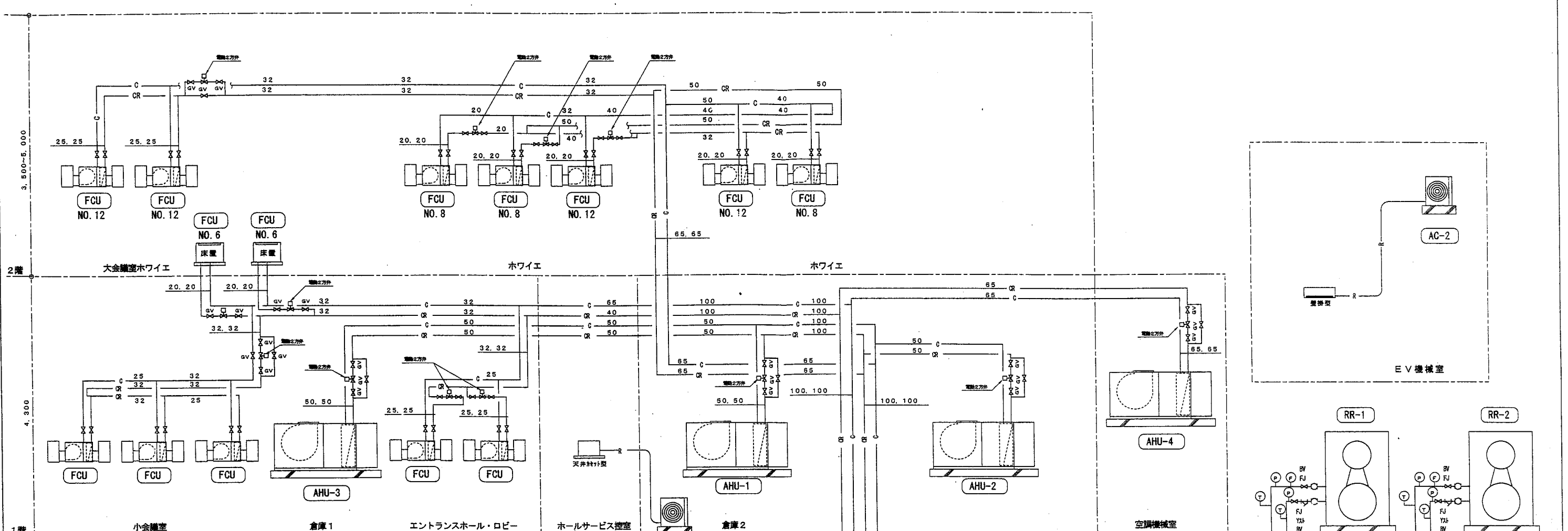
記号	名称	仕様	台数	動力			設置場所	品番
				φ	V	KW		
FE-4	排気ファン	形式：中間ダクトファン 能力：60m <sup>3</sup> /h×6mmAq	1	1	100	20W	1階EV機械室	FY-12DZC1 (松下電器産業)
FE-5	排気ファン	形式：消音形キャビネットファン 能力：1.390m <sup>3</sup> /h×15mmAq	1	1	100	270W	1階男子便所	FY-25SCS2 (松下電器産業)
FE-6	排気ファン	形式：消音形キャビネットファン 能力：1.150m <sup>3</sup> /h×16mmAq	1	1	100	270W	2階男子便所	FY-25SCS2 (松下電器産業)
FE-7	排気ファン	形式：消音形キャビネットファン 能力：1.010m <sup>3</sup> /h×14mmAq	1	1	100	150W	1階女子便所	FY-23SCL2 (松下電器産業)
FE-8	排気ファン	形式：消音形キャビネットファン 能力：960m <sup>3</sup> /h×13mmAq	1	1	100	150W	2階女子便所	FY-23SCL2 (松下電器産業)
FE-9	排気ファン	形式：ミニシロッコファン 能力：380m <sup>3</sup> /h×8mmAq	1	3	200	100W	1階倉庫2	FY-17CT1 (松下電器産業)
FE-10	排気ファン	形式：ミニシロッコファン 能力：650m <sup>3</sup> /h×12mmAq	1	3	200	200W	1階倉庫1	FY-19CT1 (松下電器産業)
FE-11	排気ファン	形式：ミニシロッコファン 能力：640m <sup>3</sup> /h×12mmAq	1	1	100	200W	2階倉庫6	FY-19CG1 (松下電器産業)

工事名	沖縄コンベンションセンター会議棟増築工事 (機械)		
図面名称	空調・換気機器表 (3)		
縮尺	—	図番	M-05
施工	沖縄ナショナル特機 (株) (有)田端設備工業 特定建設工事共同企業体		

空調・換気機器表

記号	名称	仕様	台数	動力			設置場所	品番	記号	名称	仕様	台数	動力			設置場所	品番
				φ	V	KW							φ	V	KW		
FE-12	排気ファン	形式: ミニシロッコファン	1				空調機械室	FY-19CT1 (松下電器産業)	EF-5	換気扇	形式: 天井埋込形 (低騒音タイプ)	6				1階調度室	FY-24SK5 (松下電器産業)
		能力: 630m <sup>3</sup> /h×9mmAq		3	200	200W	倉庫2	FE-1と連動			能力: 90m <sup>3</sup> /h×4mmAq		1	100	22W	1階前室1	
FE-13	排気ファン	形式: ミニシロッコファン	1				倉庫1	FY-17CT1 (松下電器産業)									
		能力: 550m <sup>3</sup> /h×8mmAq		3	200	100W	空調機械室	FE-3と連動									
FE-14	排気ファン	形式: ミニシロッコファン (消音タイプ)	3				1階倉庫3	FY-17CG1 (松下電器産業)									
		能力: 500m <sup>3</sup> /h×11mmAq		1	100	100W	1階空調機械室										
FE-15	排気ファン	形式: ミニシロッコファン	1				空調機械室	FY-17CT1 (松下電器産業)									
		能力: 370m <sup>3</sup> /h×8mmAq		3	200	100W	倉庫5	FE-2と連動									
FE-16	排気ファン	形式: ミニシロッコファン	1				地下ピット	FY-16CG1 (松下電器産業)									
		能力: 260m <sup>3</sup> /h×8mmAq		1	100	75W											
EF-1	換気扇	形式: 天井埋込形 (低騒音タイプ)	1				1階倉庫3	FY-32S5 (松下電器産業)									
		能力: 270m <sup>3</sup> /h×11mmAq		1	100	44W											
EF-2	換気扇	形式: 天井埋込形 (低騒音タイプ)	1				1階倉庫5	FY-32S5 (松下電器産業)									
		能力: 230m <sup>3</sup> /h×7mmAq		1	100	44W											
EF-3	換気扇	形式: 天井埋込形 (低騒音タイプ)	1				1階給湯室	FY-27SK5 (松下電器産業)									
		能力: 220m <sup>3</sup> /h×3mmAq		1	100	25W											
EF-4	換気扇	形式: 天井埋込形 (低騒音タイプ)	2				1階身障者用便所	FY-27SK5 (松下電器産業)									
		能力: 180m <sup>3</sup> /h×7mmAq		1	100	25W	2階身障者用便所										

工事名	沖縄コンベンションセンター会議棟増築工事 (機材)		
図面名称	空調・換気機器表 (4)		
縮尺	—	図番	M-06
施工:	沖縄ナショナル特機 (株) (有) 田端設備工業 特定建設工事共同企業体		

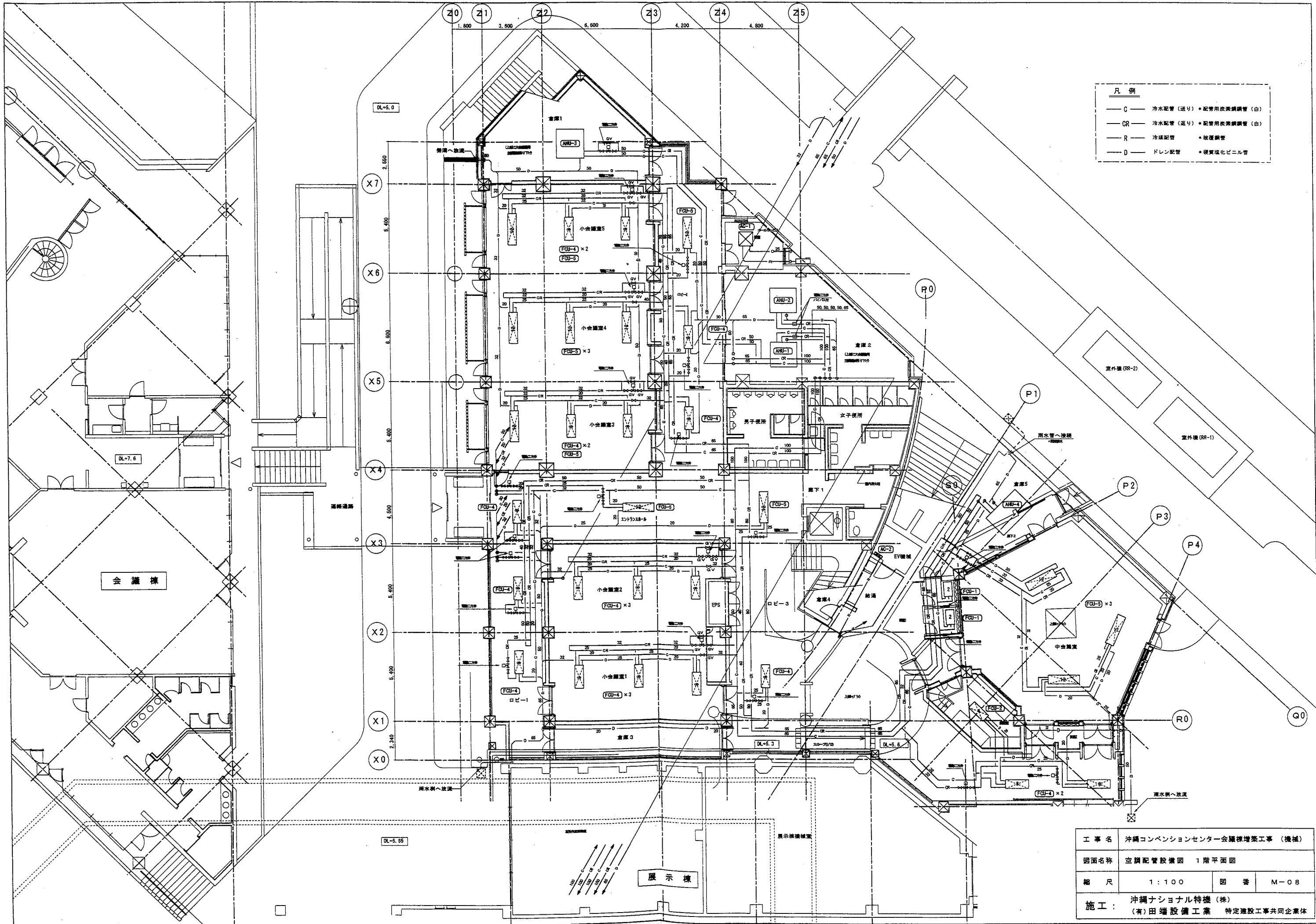


- RR-1 冷凍機
- RR-2 冷凍機
- CP-1 冷水1次ポンプ
- CP-2 冷水1次ポンプ
- CP-3 冷水2次ポンプ
- CP-4 冷水2次ポンプ
- AHU エアハンドリングユニット
- AC 空調パッケージエアコン
- FCU ファンコイルユニット
- HCS-1 冷水1次ヘッダー (送リ)
- HCS-2 冷水2次ヘッダー (送リ)
- HCR-1 冷水1次ヘッダー (送リ)
- HCR-2 冷水2次ヘッダー (送リ)
- TE 蓄熱貯水タンク

凡例	
— C —	冷水配管 (送リ) * 配管用炭素鋼管 (白)
— CR —	冷水配管 (送リ) * 配管用炭素鋼管 (白)
— R —	冷水配管 * 炭素鋼管
— D —	ドレン配管 * 硬質塩化ビニル管

工事名	沖縄コンベンションセンター会議棟増築工事 (機械)		
図面名称	空調配管設備系統図		
縮尺	—	図番	M-07
施工	沖縄ナショナル特機(株) (有)田端設備工業 特定建設工事共同企業体		



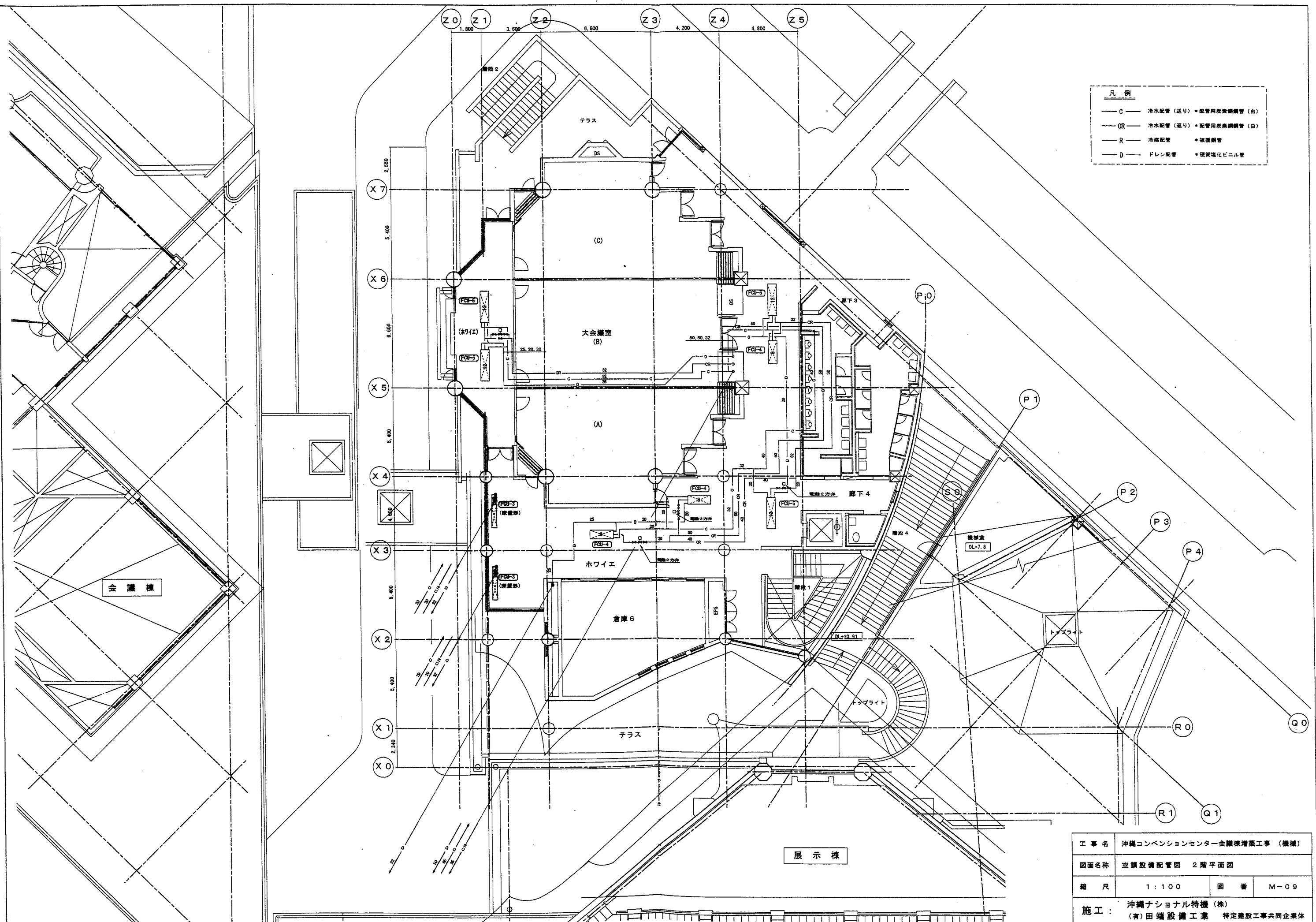


凡例

—C—	冷水配管 (送り) * 配管用炭素鋼管 (白)
—CR—	冷水配管 (返り) * 配管用炭素鋼管 (白)
—R—	冷媒配管 * 軟鋼管
—D—	ドレン配管 * 硬質塩化ビニル管

工事名	沖縄コンベンションセンター会議棟増築工事 (機械)		
図面名称	空調配管設備図 1階平面図		
縮尺	1:100	図番	M-08
施工:	沖縄ナショナル特機 (株) (有)田端設備工業 特定建設工事共同企業体		

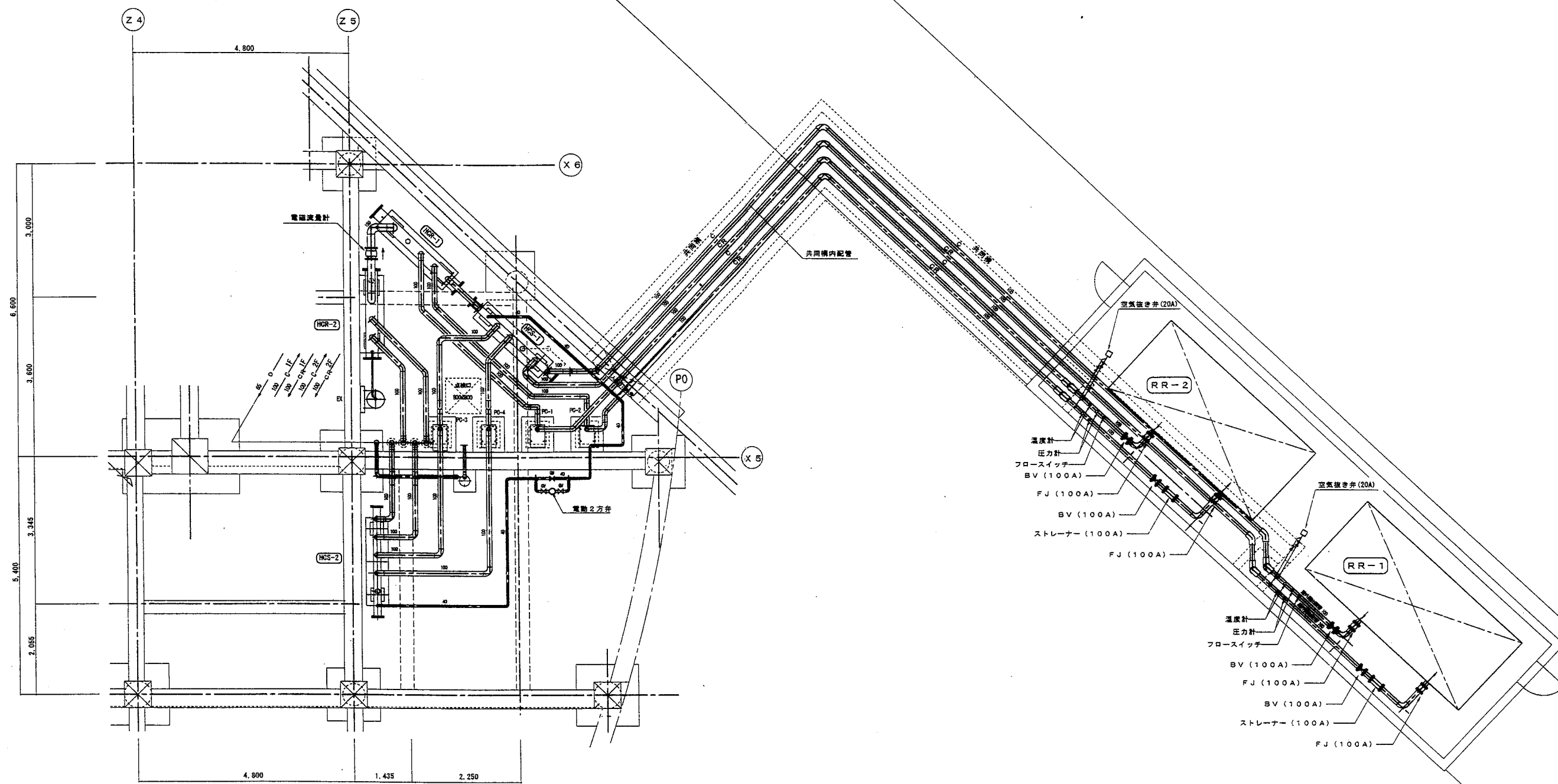




凡例

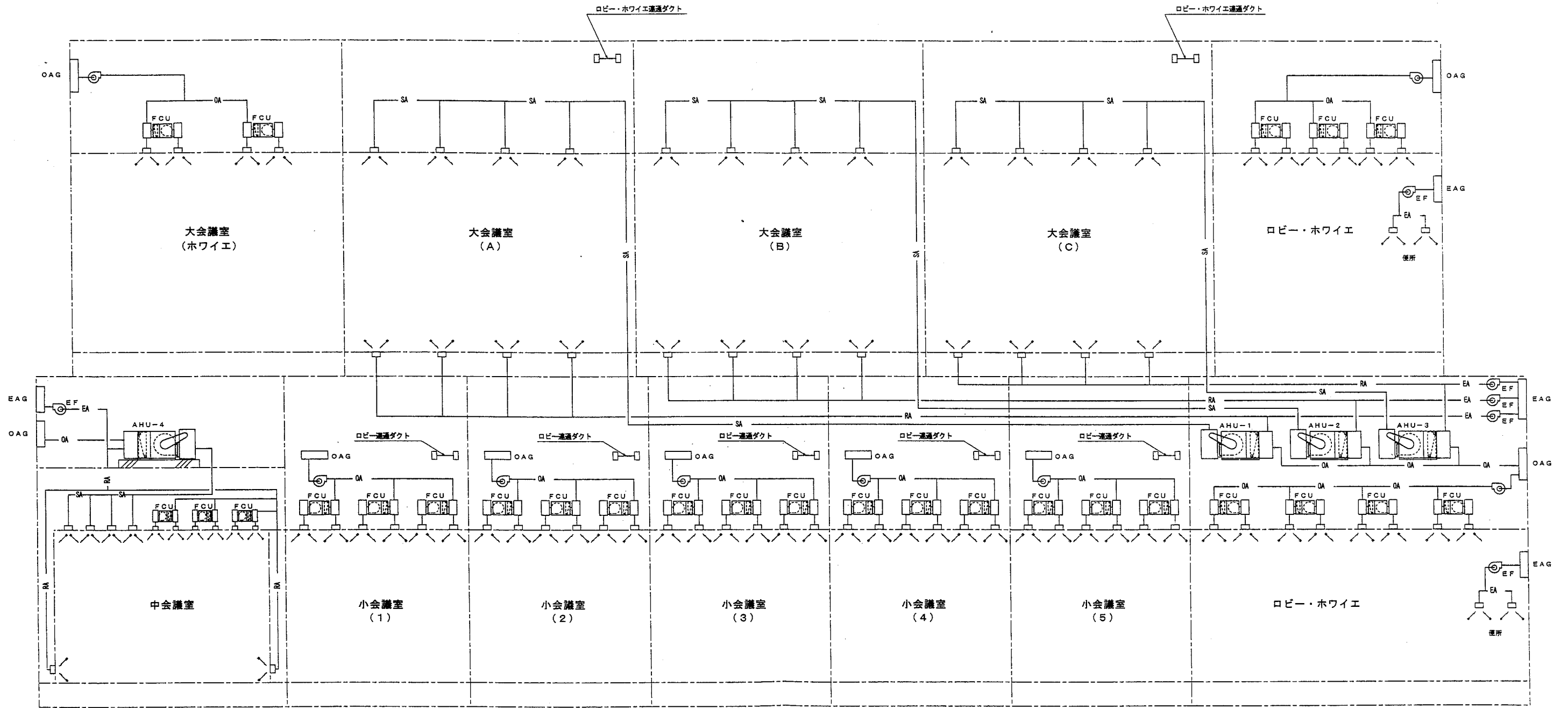
C	冷水配管 (送り)	配管用炭素鋼管 (白)
CR	冷水配管 (送り)	配管用炭素鋼管 (白)
R	冷媒配管	被覆銅管
D	ドレン配管	硬質塩化ビニル管

工事名	沖縄コンベンションセンター会議棟増築工事 (機械)		
図面名称	空調設備配管図 2階平面図		
縮尺	1:100	図番	M-09
施工:	沖縄ナショナル特機 (株) (有) 田端設備工業 特定建設工事共同企業体		



空調配管設備詳細図 S=1/50

工事名	沖縄コンベンションセンター会議棟増築工事 (機械)		
図面名称	空調配管設備 詳細図		
縮尺	1:50	図番	M-10
施工:	沖縄ナショナル特機 (株) (有)田端設備工業 特定建設工事共同企業体		



工事名	沖縄コンベンションセンター会議棟増築工事 (機械)		
図面名称	空調ダクト 系統図		
縮尺	—	図番	M-11
施工:	沖縄ナショナル特機 (株) (有) 田端設備工業 特定建設工事共同企業体		

小会議室5
SA KLT-5000L
BOX 8200×350×350H
RW25t
RA フィルターリターン
200×1000

FCU-4 (NO. 8)
SABOX 1400×500×350H
RW25t
RABOX 1400×500×350H
RW25t

小会議室4
SA KLT-6000L
BOX 8200×350×350H
RW25t
RA フィルターリターン
200×1000

FCU-5 (NO. 12)
SABOX 1900×500×400H
RW25t
RABOX 1900×500×400H
RW25t

小会議室3
SA KLT-6000L
BOX 8200×350×350H
RW25t
RA フィルターリターン
200×1000

FCU-4 (NO. 8)
SABOX 1400×500×350H
RW25t
RABOX 1400×500×350H
RW25t

小会議室2
SA KLT-5000L
BOX 5200×350×350H
RW25t

小会議室1
SA KLT-5000L
BOX 5200×350×350H
RW25t

エントランスホール
SA KLT-1800L
BOX 2000×350×350H
RW25t
SA KLT-2000L
BOX 2200×350×350H
RW25t
RA フィルターリターン
200×1000

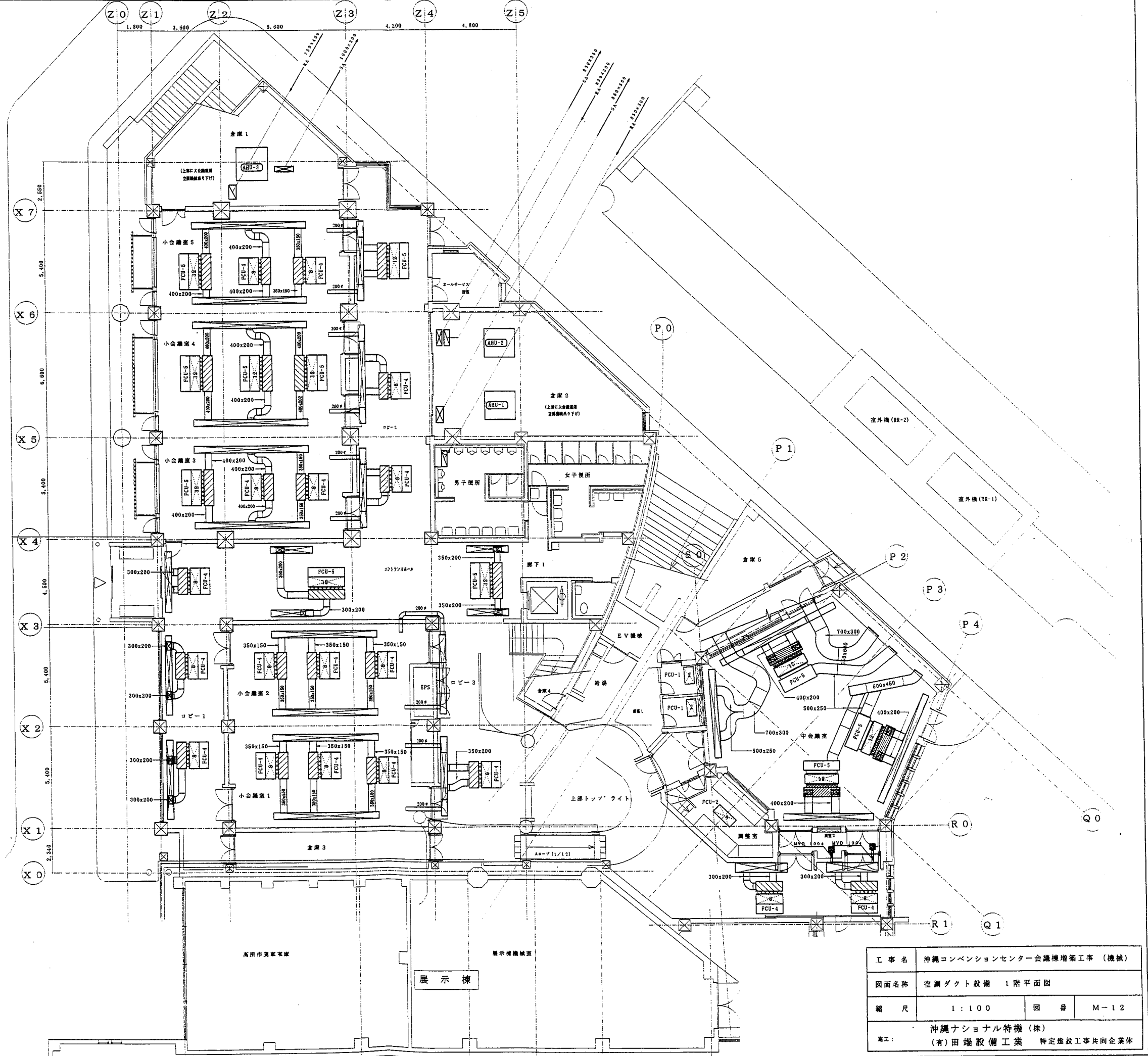
ロビー1
SA KLT-4000L
BOX 4200×350×350H
RW25t
RA フィルターリターン
200×1000

ロビー2
SA KLT-4000L
BOX 4200×350×350H
RW25t 中仕切2ヶ所
SA KLT-5000L
BOX 5200×350×350H
RW25t 中仕切2ヶ所
RA フィルターリターン
200×1000

ロビー3
SA KLT-4000L
BOX 4200×350×350H
RW25t 中仕切2ヶ所
SA KLT-2500L
BOX 2700×350×350H
RW25t
RA フィルターリターン
200×1000

中会議室
SA KLT-4500L
BOX 4700×350×350H
RW25t
SA KLT-6000L
BOX 8200×350×350H
RW25t

特記  
1. ファンコイル～SABOX間は たわみ継手を施工。



工事名	沖縄コンベンションセンター会議棟増築工事 (機械)		
図面名称	空調ダクト設備 1階平面図		
縮尺	1:100	図番	M-12
施工	沖縄ナショナル特機(株) (有)田端設備工業 特定建設工事共同企業体		

ホワイエ (左)	
SA KLK-5000L	1
BOX 5200x350x350H	
RW25t	
RA KLK-2000L	2
BOX 2200x350x350H	
RW25t	

ホワイエ (下)	
SA KLT-3000L	1
BOX 3200x350x350H	
RW25t	
SA KLT-1000L	2
BOX 1200x350x350H	
RW25t	

FCU-4 (No. 8)	
SABOX 1400x500x350H	3
RW25t	
RABOX 1400x500x350H	3
RW25t	
FCU-5 (No. 12)	
SABOX 1900x500x350H	4
RW25t	
RABOX 1900x500x350H	4
RW25t	

ホワイエ (右)	
SA KLT-5400L	1
BOX 5600x350x350H	
RW25t	
SA KLT-1500L	2
BOX 1700x350x350H	
RW25t	
SA KLT-1000L	2
BOX 1200x350x350H	
内面塗装	
RA フィルターリターン	1
150x5400	
BOX 5600x350x350H	
RW25t	

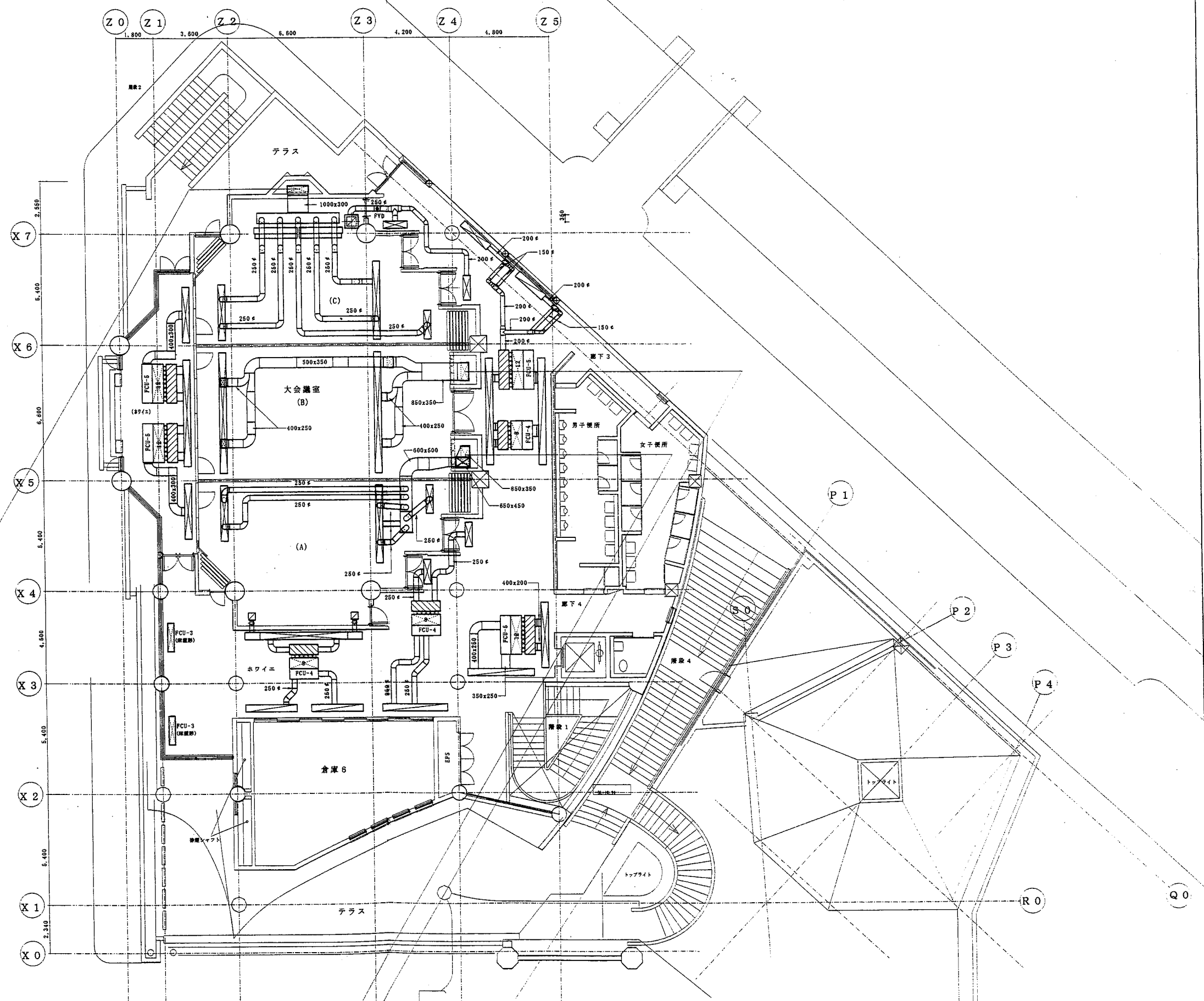
大会議室 (C)	
SA KLK-1200L (ヒーター付)	1
BOX 1400x350x350H	
RW25t	
SA KLK-2500L (ヒーター付)	1
BOX 2700x350x350H	
RW25t	
SA KLK-3600L (ヒーター付)	1
BOX 3800x350x350H	
RW25t	
SA KLT-2000L (ヒーター付)	2
BOX 2200x350x350H	
RW25t	
HS 450x450	1
BOX 550x550x400H	
内面塗装	

大会議室 (B)	
SA KLK-5000L (ヒーター付)	2
BOX 5200x350x350H	
RW25t	

大会議室 (A)	
SA KLK-1200L (ヒーター付)	1
BOX 1400x350x350H	
RW25t	
SA KLK-2500L (ヒーター付)	1
BOX 2700x350x350H	
RW25t	
SA KLK-3600L (ヒーター付)	1
BOX 3800x350x350H	
RW25t	
HS 350x350	2
BOX 550x550x400H	
内面塗装	

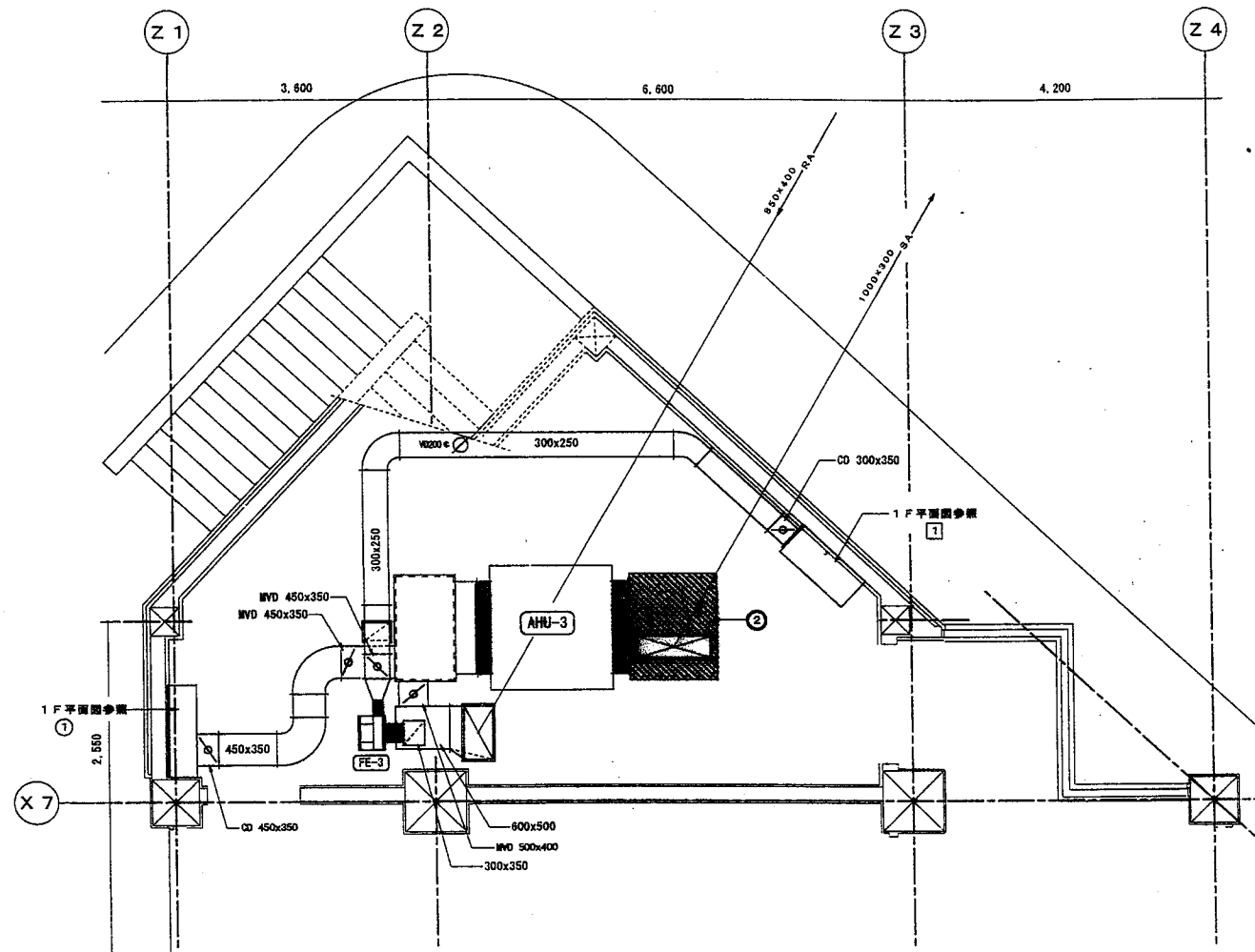
FCU-4 (No. 8)	
SABOX 1400x500x350H	3
RW25t	
RABOX 1400x500x350H	3
RW25t	

FCU-5 (No. 12)	
SABOX 1900x500x350H	4
RW25t	
RABOX 1900x500x350H	4
RW25t	

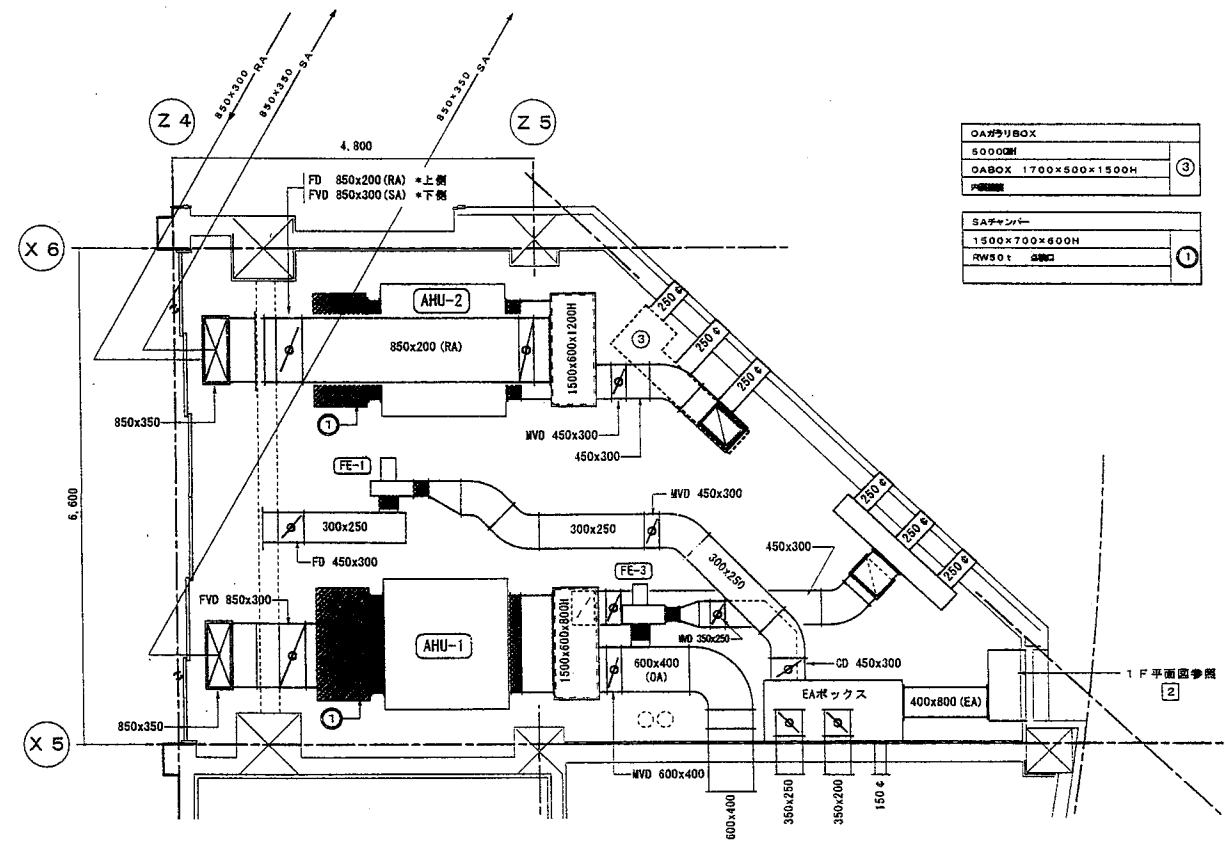


工事名	沖縄コンベンションセンター会議棟増築工事 (機械)		
図面名称	空調ダクト設備 2階平面図		
縮尺	1:100	図番	M-13
施工:	沖縄ナショナル特機 (株) (有)田端設備工業 特定建設工事共同企業体		

SAチャージャー
1200×1500×600H
RWS01 品番



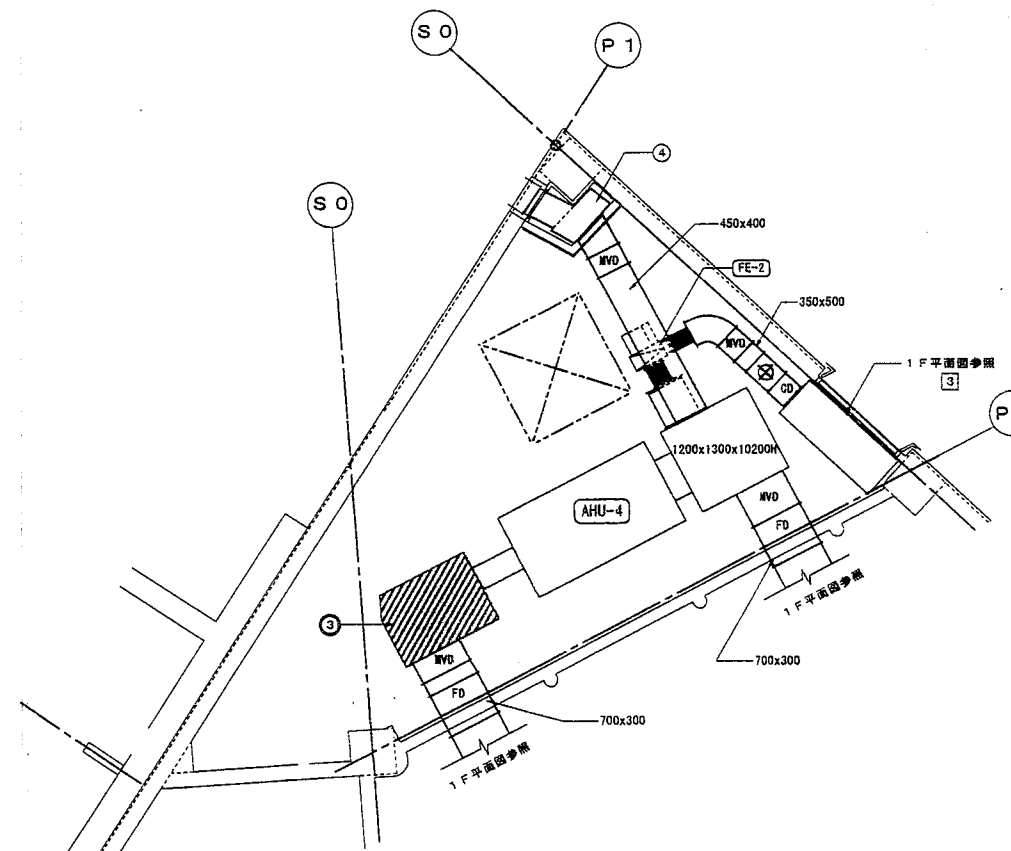
大会議室C 空調詳細図



大会議室A, B 空調詳細図

OAダクトBOX
5000GH
OABOX 1700×500×1500H
品番

SAチャージャー
1500×700×600H
RWS01 品番



中会議室 空調詳細図

OAダクトBOX
3000GH
OABOX 650×400×1600H
品番

SAチャージャー
1000×1400×1000H
RWS01 品番

工事名	沖縄コンベンションセンター会議棟増築工事 (機械)		
図面名称	空調ダクト設備 詳細図		
縮尺	1:50	図番	M-14
施工:	沖縄ナショナル特機 (株) (有)田端設備工業 特定建設工事共同企業体		



倉庫1 650CMH
EA KLT-900L
BOX 1200x350x450H
1

OAガラリBOX 3430CMH
OABOX 1400x400x2500H
内面塗装
①

倉庫1空調機給送 550CMH
EA 金網300x300
1

OAガラリBOX 2730CMH
OABOX コンクリート造
(築造工事)
②

倉庫2 380CMH
EA KLD-1000L
BOX 1200x350x350H
1

EAガラリBOX 3150CMH
EABOX 1100x500x2000H
内面塗装
①

倉庫2空調機給送 630CMH
EA 金網300x300
1

EAガラリBOX 7770CMH
EABOX 950x500x2500H
内面塗装
②

EV機給送 60CMH
EA 金網150x150
1

EAガラリBOX 3100CMH
EABOX 1600x800x750H
③

ロビー1 500CMH
EA KLT-1500L
BOX 1700x350x350H
1

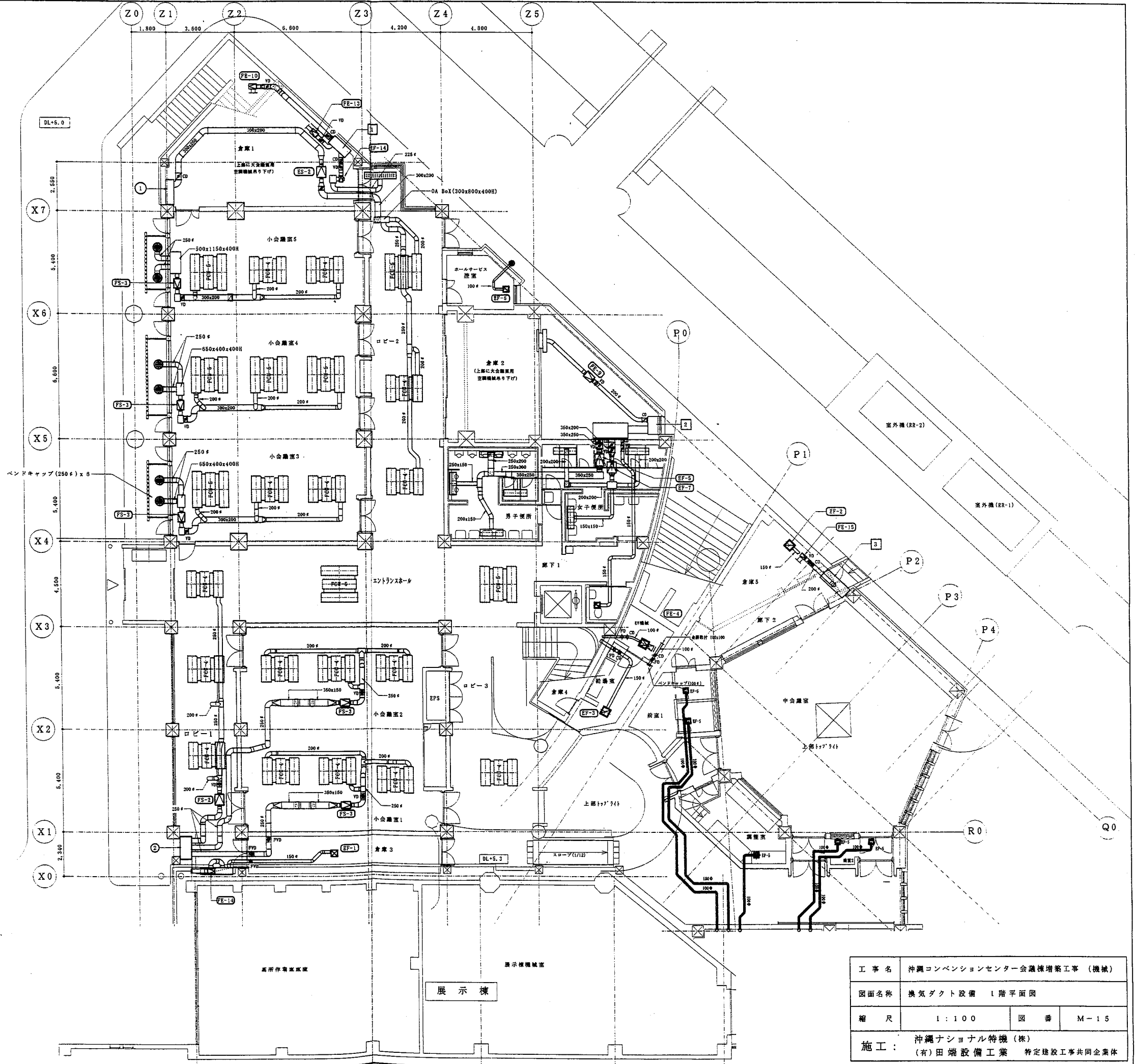
特記  
1. 給排気ファンには たわみ継手を施す。  
2. 特記なきパイプフードは SUS標準とする。

ロビー2 500CMH
EA KLT-1500L
BOX 1700x350x350H
1

男子便所 1390CMH
EA KLT-1000L
BOX 1200x350x350H
4

女子便所 1010CMH
EA KLT-1000L
BOX 1200x350x350H
3

倉庫5空調機給送 370CMH
EA 金網200x200
1



工事名	沖縄コンベンションセンター会議棟増築工事 (機械)		
図面名称	換気ダクト設備 1階平面図		
縮尺	1:100	図番	M-15
施工:	沖縄ナショナル特機 (株) (有)田端設備工業 特定建設工事共同企業体		



ホワイエ 500CMH
EA KLT-1500L
BOX 1700x350x350H
1

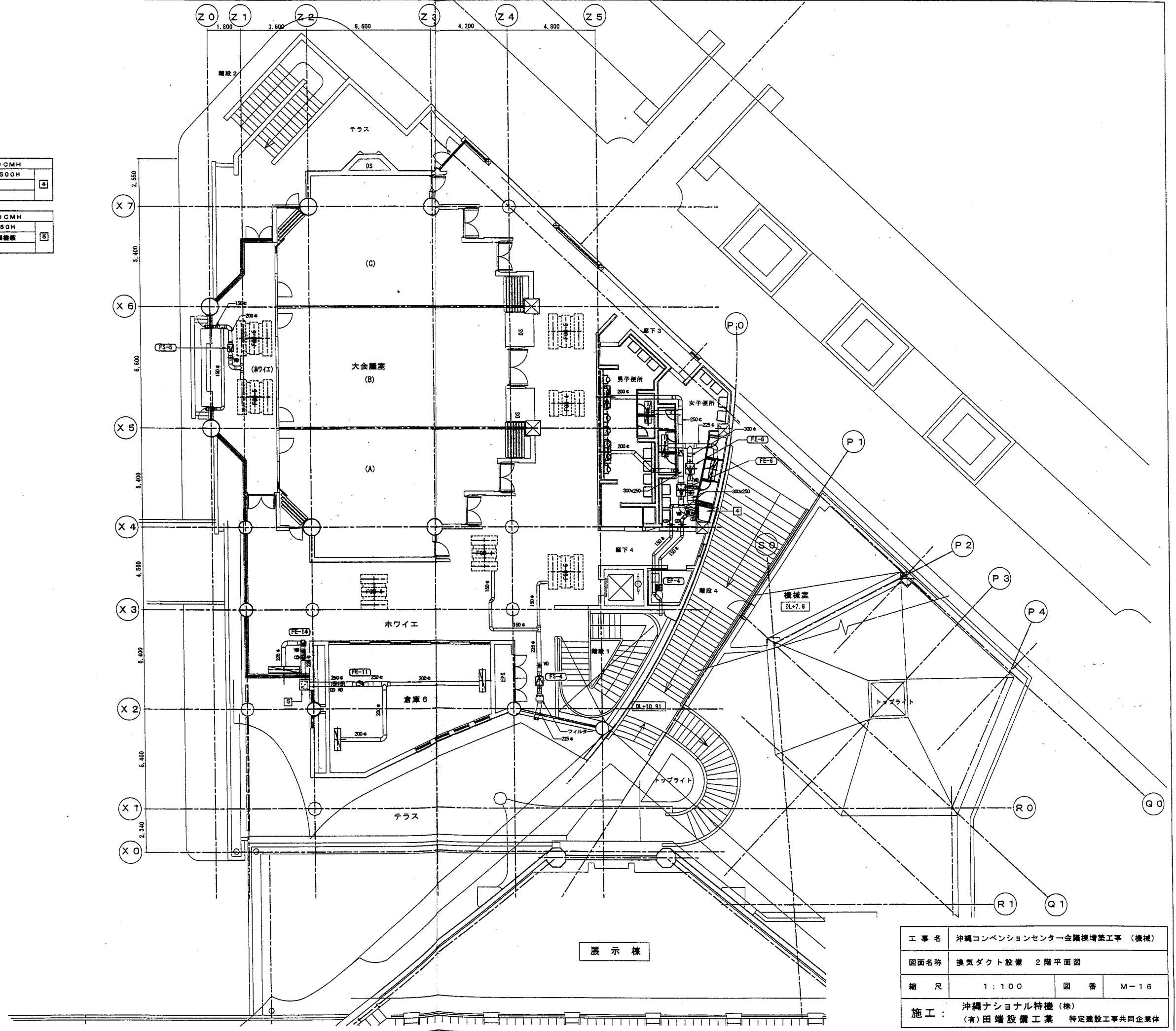
EAガラリBOX 2570CMH
EABOX 400x400x1500H
内蔵設置
4

倉庫6 540CMH
EA KLT-1000L
BOX 1200x350x350H
2

EAガラリBOX 1140CMH
EABOX 550x550x450H
HS 350x350 内蔵設置
5

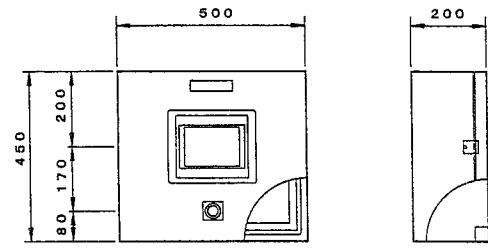
男子便所 1150CMH
EA KLT-1000L
BOX 1200x350x350H
3

女子便所 950CMH
EA KLT-1000L
BOX 1200x350x350H
2

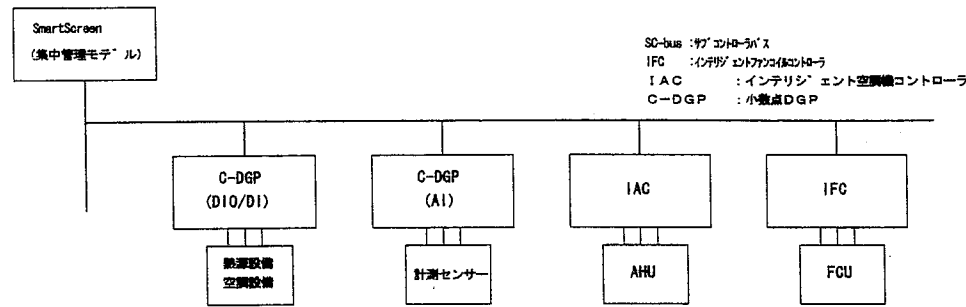


工事名	沖縄コンベンションセンター会議棟増築工事 (機械)		
図面名称	換気ダクト設備 2階平面図		
縮尺	1:100	図番	M-16
施工:	沖縄ナショナル特機 (株) (有)田端設備工業 特定建設工事共同企業体		

集中監視盤



システム構成



ハードウェア仕様

システム	定格電源電圧	液晶単体タイプ	AC100~200V
	消費電力	液晶単体タイプ	45VA以下
	接地条件		第3種接地
	環境条件		0~50℃、80%RH以下 (但し結露なきこと)
	外形寸法	液晶単体タイプ	310mm (W) × 240mm (H) × 92.3mm (D)
表示操作部	形式		10.4インチ TFTカラー液晶
	表示文字		1/4角文字 半角文字 全角文字: JIS第一・第二水準
	画面種類		個別表示画面、各種設定画面等
			128色
	操作部		アナログ式タッチパネル
	LED表示		POWERランプ
リモートユニット通信	伝送方式/伝送速度		半二重、シリアル伝送 500Kbps
	伝送距離/接続台数		1Km/35台 (1,800点)
	接続リモートユニット		C-DGP (DIO/DI/RRD/AI/TOT) / IFC / IAC / 電子電力計
	ケーブル		ツイストペアケーブル
PC / (DOS/V) との接続	ケーブル		RS-232C/422/485

ソフトウェア仕様

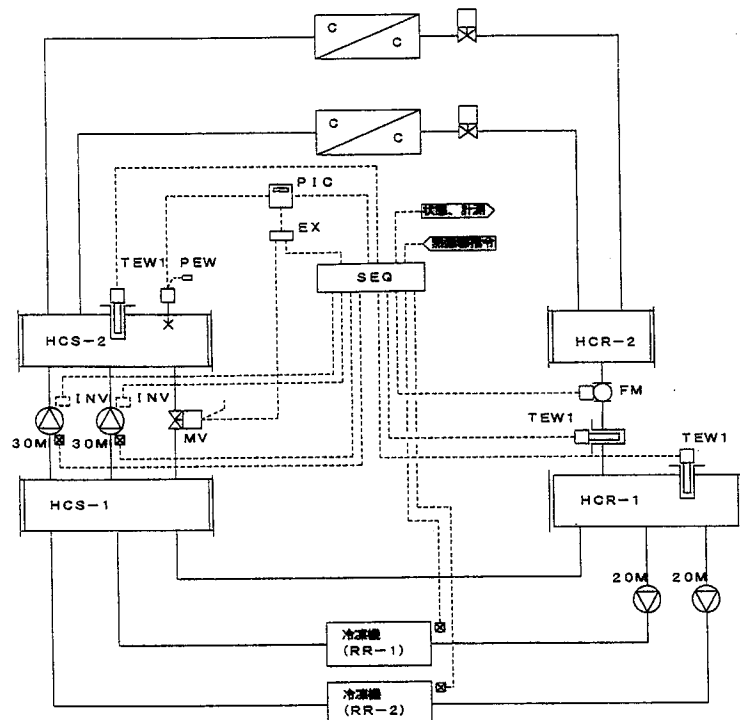
- 個別発停/監視機能
  - 機器の発停、運転状態監視。
  - アナログ値の計測監視 (温度/流量等)
- 個別設定機能
  - FCUの温度/流量設定変更 (L/H/M)。
  - AHUの温度設定。
- 一覽監視機能
  - 監視ポイント種別毎にポイント監視。
  - (空調発停/状態監視/警報監視/計測監視/計量監視)
- イベント運動機能
  - 監視点の状態変化、警報発生をトリカとして登録機の運動発停。
- 警報履歴表示
  - 警報発生履歴を全記録画面に履歴表示。
- 各種設定変更機能
  - 画面上の管理用名称を汎用パソコンにて書き込み変更。

中央管理点入出力一覧表 (1)

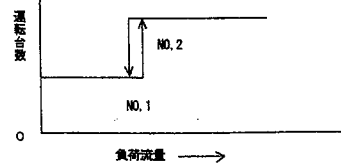
記号	名称	リモート盤	操作				表示		計測入力			計量	備考
			設定	切替	発停	状態	OS故障	バックアップ	警報	温度	流量		
	熱源設備	QP-1-1			○								
RR-1	冷凍機 No1	"			○			○					
RR-2	冷凍機 No2	"			○			○					
	冷水1次水' ンブ' No1	"			○			○					
	冷水1次水' ンブ' No2	"			○			○					
	冷水2次水' ンブ' No1	"			○			○					
	冷水2次水' ンブ' No2	"			○			○					
	冷水往温度 (ヘッダ'ー)	"							○				
	冷水還温度	"							○				
	冷水還温度 (ヘッダ'ー)	"							○				
	冷水流量	"								○			
AHU-1	空調機	QP-1-1	○		○	○		○	○	○			
	AHU-1排気ファン	"				○		○					
AHU-2	空調機	"	○		○	○		○	○	○			
	AHU-2排気ファン	"				○		○					
AHU-3	空調機	QP-1-2	○		○	○		○	○	○			
	AHU-3排気ファン	"				○		○					
AHU-4	空調機	QP-2	○		○	○		○	○	○			
	AHU-4排気ファン	"				○		○					
FCU-8	1F小会議室1 FCU3台				○					○			
FCU-8	小会議室2 FCU3台				○					○			
FCU-8・12	小会議室3 FCU3台				○					○			
FCU-12	小会議室4 FCU3台				○					○			
FCU-8・12	小会議室5 FCU3台				○					○			
FCU-8・12	ロビー1 FCU3台		○		○	○				○			
FCU-8・12	ロビー2 FCU3台		○		○	○				○			
FCU-8・12	ロビー3 FCU3台		○		○	○				○			
FCU-8・12	2F廊下 FCU3台				○	○				○			
FCU-8・12	エントランスホール FCU2台				○	○				○			
FCU-6・12	2Fホワイエ FCU3台				○	○				○			
FCU-8・12	ホワイエ FCU7台				○	○				○			
FCU-6・12	1F食堂 FCU2台				○	○				○			
FCU-8・12	1F廊下 FCU1台				○	○				○			

工事名	沖縄コンベンションセンター会議棟増築工事 (機械)		
図面名称	中央監視盤・入出力一覧表		
縮尺	—	図番	M-17
施工	沖縄ナショナル特機 (株) (有)田端設備工業 特定建設工事共同企業体		

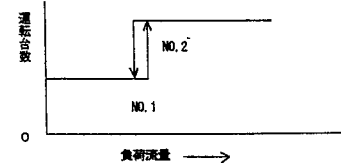
1. 熱源運り制御 1 set



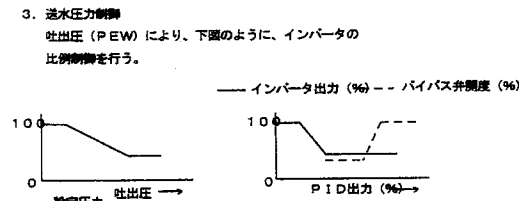
制御項目  
1. 負荷流量による台数制御  
負荷流量により冷凍機の台数制御を演算し、  
下記のように発停制御を行う。  
また、冷凍機の自動ローテーション及び  
故障時、除外運転を行う。



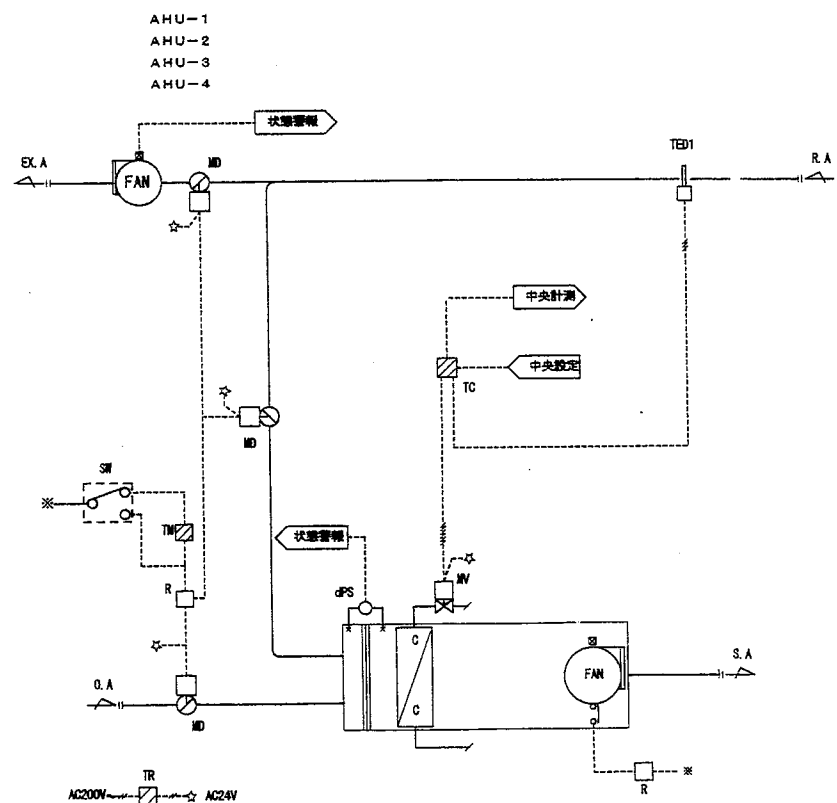
2. 2次ポンプ台数制御  
負荷流量 (FM) により2次ポンプ  
必要台数を演算し、下記のように  
発停制御を行う。  
また、ベースポンプの自動ローテーション  
ポンプ故障時、除外運転を行う。



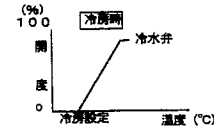
(注記)  
1. 冷凍機と1次冷水ポンプ、2次冷水ポンプ  
及び冷却ファンとの運転制御並びにインターロック制御は  
電気配線工事とする。  
2. 1次ポンプと冷凍機の運転制御は、電気動力室内回路とする。  
3. INVは電気工事区分とする。  
4. INVは、ローリミット設定機能付とする。  
5. 送水圧力制御  
吐出圧 (PEW) により、下記のようにインバータの比例制御をおこなう。



空調機制御 4 sets



制御項目  
1. 送気温度制御  
送気温度により冷水弁の比例制御を行う。

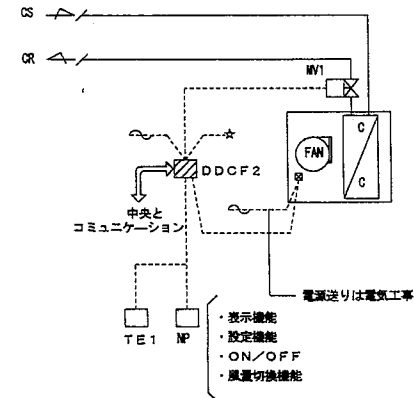


2. ウォーミングアップ制御  
立上がり時、外気・排気ダンパを開、送気ダンパを  
閉とし予熱を行う。  
3. 空調機停止時のインターロック制御  
(対象：ダンパ/2方弁)  
4. 中央監視システムとの通信  
(発停・監視・設定・計測)

(注記) 給排気ファンの運転は電気工事とする。

ファンユニット制御 3 sets

FCU-1 1F前室 2台 2set  
FCU-2 1F後室 1台 1set

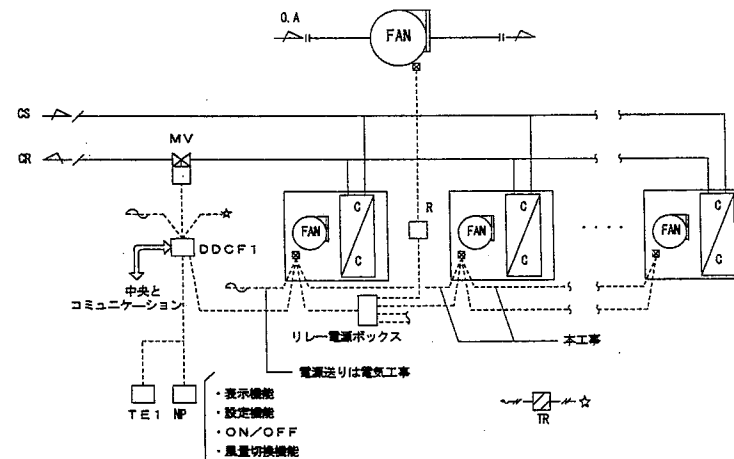


制御項目  
1. 室内温度制御  
室内温度により2方弁の比例制御を行う。  
2. ファンコイル停止時のインターロック制御  
ファン停止時にバルブを全閉とする。  
3. 中央監視システムとの通信  
(発停・計測)  
ファンの発停及び監視はのぞく

(注記)  
ファンの発停及び風量切換 (LMH) 機能  
はN/Pが特つものとする。  
ファンコイルコントローラ (DDCF) は天井内露出  
にて設置とする。

ファンコイルゾーン制御 (1) 6 sets

FCU-4 1F小会議室1 3台 1set  
FCU-4 1F小会議室2 3台 1set  
FCU-4.5 1F小会議室3 3台 1set  
FCU-5 1F小会議室4 3台 1set  
FCU-4.5 1F小会議室5 3台 1set  
FCU-4.5 2Fホワイエ 2台 1set  
FCU-5 1F中会議室 3台 1set  
FS-3 1F小会議室1 FS-1 1F小会議室4  
FS-3 1F小会議室2 FS-3 1F小会議室5  
FS-3 1F小会議室3 FS-5 2Fホワイエ

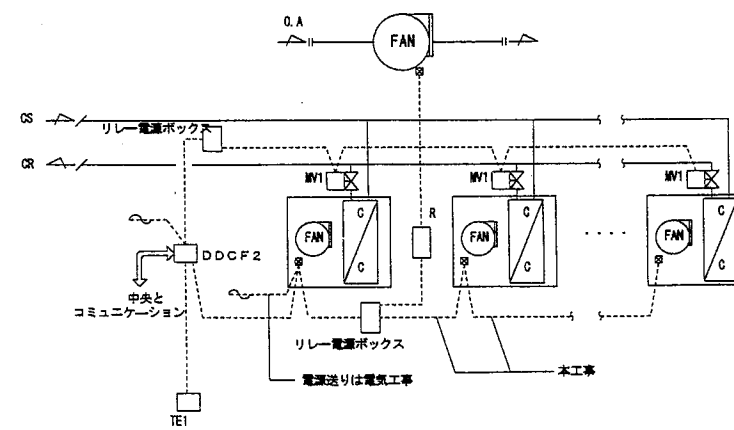


制御項目  
1. 室内温度制御  
室内温度により2方弁の比例制御を行う。  
2. ファンコイル停止時のインターロック制御  
ファン停止時にバルブを全閉及びファン停止とする。  
3. 中央監視システムとの通信  
(発停・計測)  
給気ファンの発停及び監視はのぞく

(注記)  
ファンの発停及び風量切換 (LMH) 機能  
はN/Pが特つものとする。  
トランス (TR) リレー回路は天井内ボックス内設置とする。

ファンコイルゾーン制御 (2) 6 sets

FCU-4 1Fロビー1 3台 1set  
FCU-4.5 1Fロビー2 2台 1set  
FCU-4.5 1Fロビー3 3台 1set  
FCU-4 1Fロビー4 3台 1set  
FCU-3.4 2Fホワイエ 4台 1set  
FCU-4.5 2F廊下 3台 1set  
FS-2 1Fロビー1 2set  
FS-4 2Fホワイエ 1set



制御項目  
1. 室内温度制御  
室内温度により2方弁の比例制御を行う。  
2. ファンコイル停止時のインターロック制御  
ファン停止時にバルブを全閉及びファン停止とする。  
3. 中央監視システムとの通信  
(発停・計測)  
給気ファンの発停及び監視はのぞく

(注記)  
ファンの発停及び風量切換 (LMH) 機能  
はN/Pが特つものとする。  
トランス (TR) リレー回路は天井内ボックス内設置とする。

工事名	沖縄コンベンションセンター会議棟増築工事 (機械)		
図面名称	自動制御計装図		
縮尺	—	図番	M-18
施工	沖縄ナショナル特機 (株) (有)田端設備工業 特定建設工事共同企業体		

自動制御機器表

記号	名称	形番	備考
NP	社名	FOR30-1001A	
TED1	排入温度検出器	JPEK-02K001	Pt100
TEW1	排入温度検出器	JPEK-02ARDA1	
PEW	圧力検出器	JPH-159431M050	
dPS	微差圧スイッチ		
FM	電圧検出計	AE210S0	
DDCF1	ファン速度制御	FCU30	比例
DDCF2	ファン速度制御	FCU30	ON-OFF
PIC	デジタル指示制御器	JUT-A0771+B	
TIC	デジタル指示制御器	JUT-H0777+B	
Pt/I	Pt/I変換器	JMR8	
DC	DC24V電源	PWS-120A	
TR	リレー	TAK10	
SW	切替スイッチ		
TM	タイマー		
R	補助リレー		
MD	直結型「ンバ」操作器	M0116	
MV	電動2方弁	MLV10	
EX	シーケンスドライバー	EXK-A71	
TE1	温度検出器	SBP-11B	

バルブ口径表

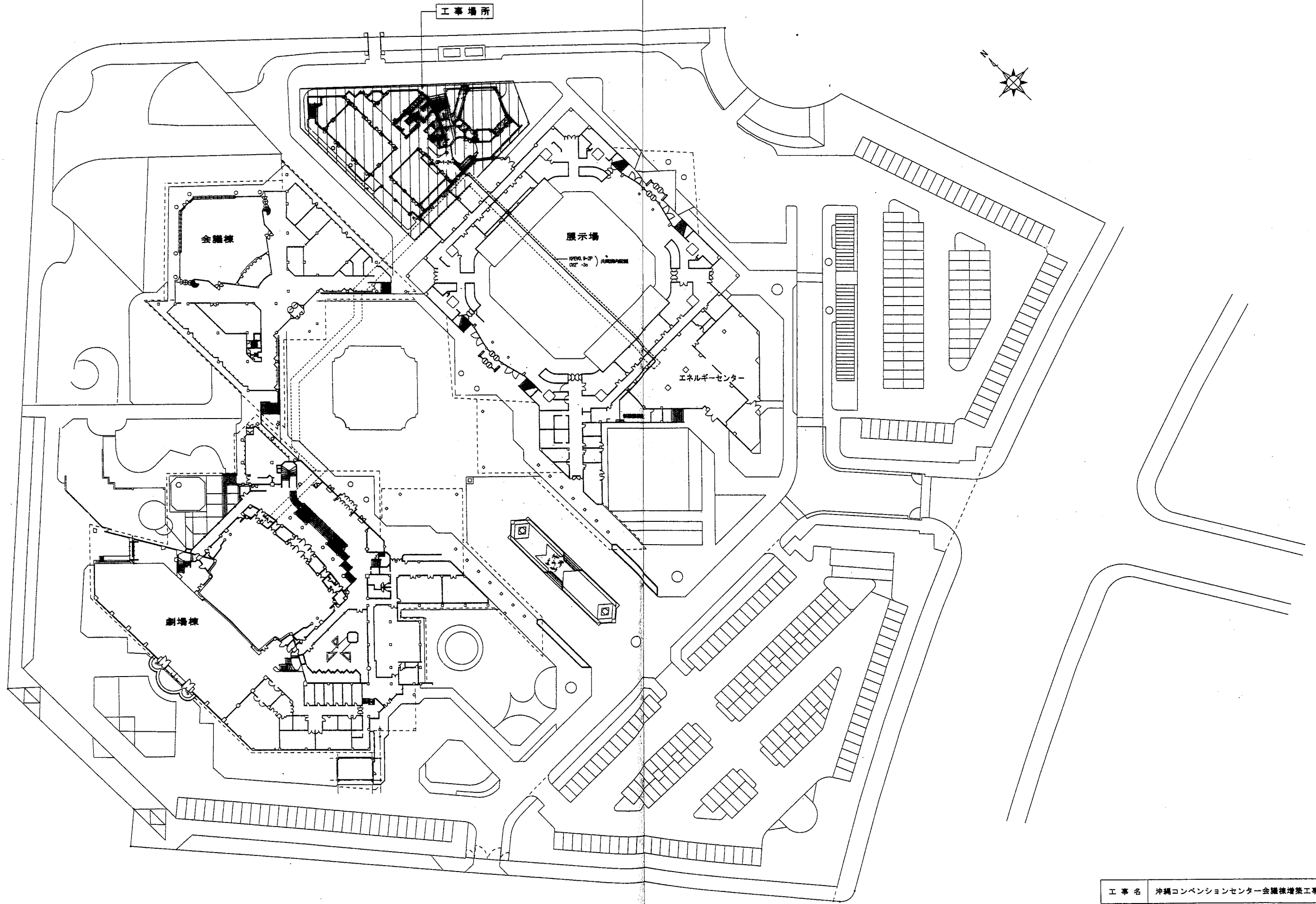
流体 W2:水(2方弁) W3:水(3方弁) S:蒸気

系統名	流体	流量 (l/min)	Pi	ΔP	CV	口径 (A)	備考
熱源バイパス2方弁	W2	840		3.5	31.4	50A	
AFH-1	W2	181		0.3	23.1	40A	
AFH-2	W2	181		0.3	23.1	40A	
AFH-3	W2	181		0.3	23.1	40A	
AFH-4	W2	120		0.3	15.3	32A	
FCU-8 1F小室用1 3台	W2	103		0.3	13.1	20A	
FCU-8 1F小室用2 3台	W2	103		0.3	13.1	20A	
FCU-8・12 1F小室用3 3台	W2	103		0.3	13.1	20A	
FCU-12 1F小室用4 3台	W2	114		0.3	14.5	25A	
FCU-8・12 1F小室用5 3台	W2	103		0.3	13.1	20A	
FCU-5 中央用	W2	114		0.3	14.5	25A	

整寸法表

盤名	形状	参考寸法表			収納系統	備考
		W	H	D		
CP-1-1	自立	1400	1950	360	熱源制御 空調機制御 中央監視入出力一覧表	
CP-1-2	壁掛	700	1400	250	空調機制御 中央監視入出力一覧表	
CP-2	壁掛	700	1400	250	空調機制御 中央監視入出力一覧表	

工事名	沖縄コンベンションセンター会議棟増築工事 (機械)		
図面名称	自動制御機器表		
縮尺	—	図番	M-19
施工:	沖縄ナショナル特機(株) (有)田端設備工業 特定建設工事共同企業体		

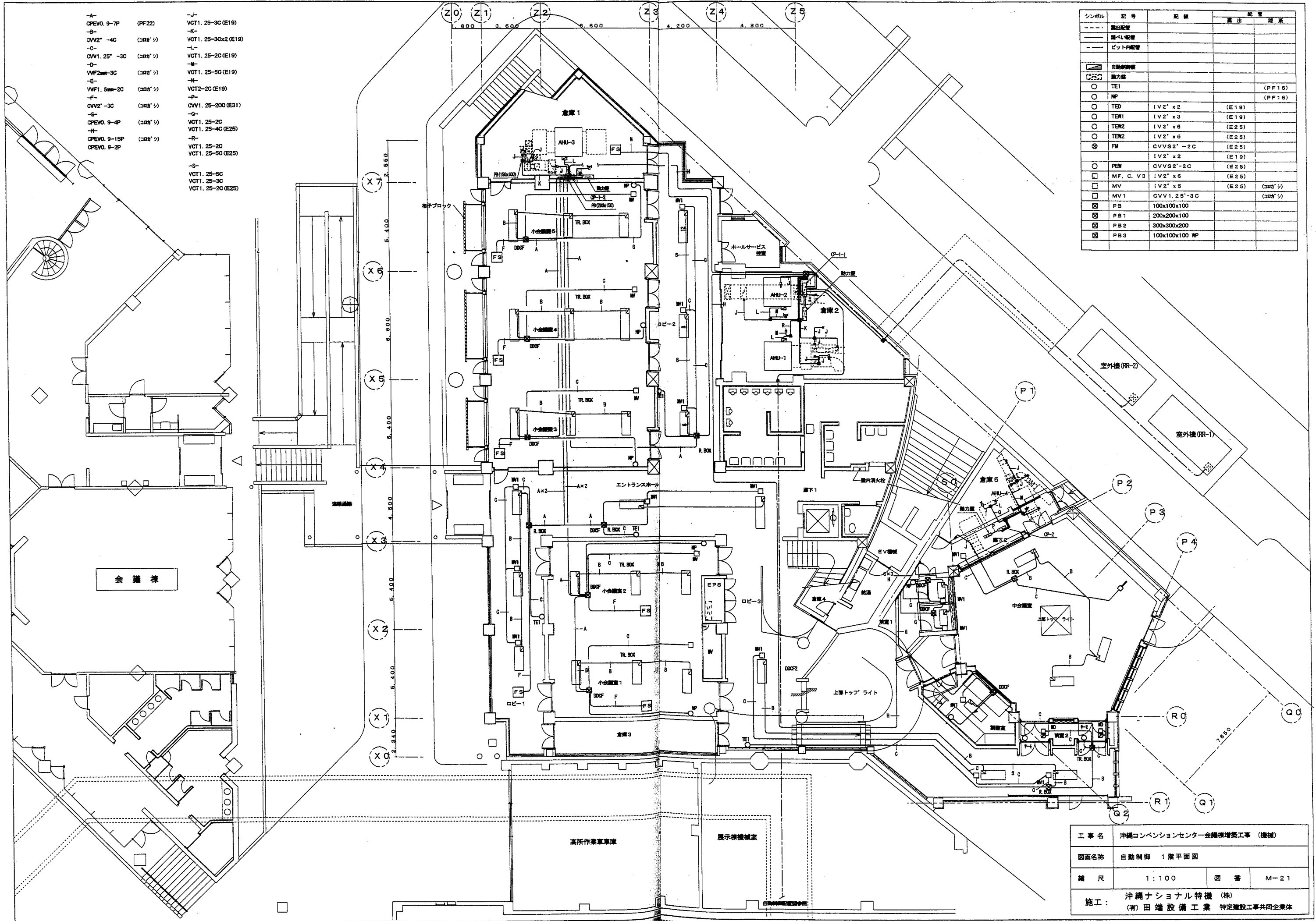


自動制御設備配置図 S=1/500

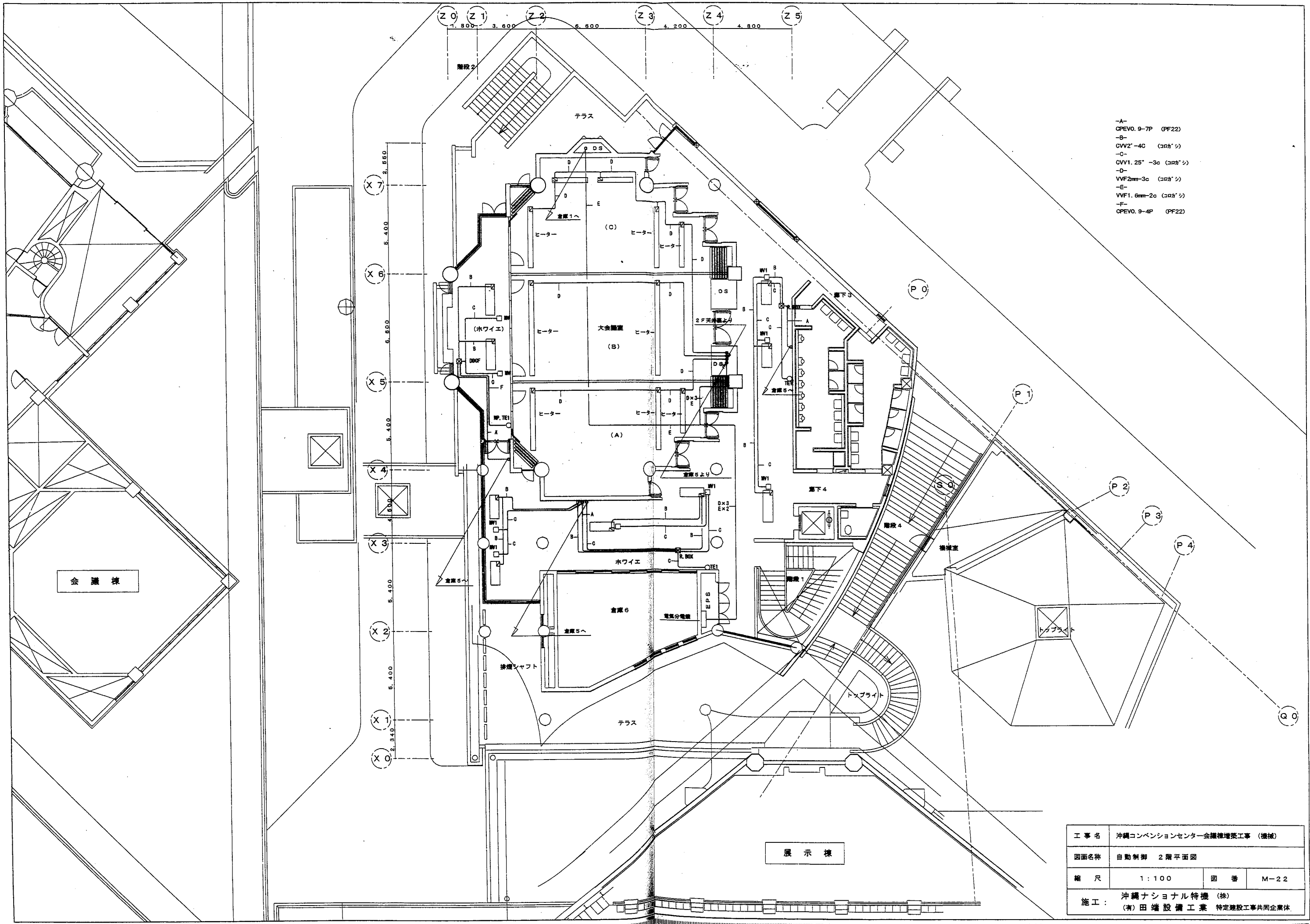
工事名	沖縄コンベンションセンター会議棟増築工事（機械）		
図面名称	自動制御設備配置図		
縮尺	1:500	図番	M-20
施工:	沖縄ナショナル特機（株） （有）田端設備工業 特定建設工事共同企業体		

シンボル	記号	記号	高出	記号
---	露出配管			
---	隠ぺい配管			
---	ビッド内配管			
■	自動制御機			
○	動力機			
○	TE1			(PF16)
○	MP			(PF16)
○	TE2	1V2' x 2		(E19)
○	TEW1	1V2' x 3		(E19)
○	TEW2	1V2' x 6		(E25)
○	TEW2	1V2' x 6		(E25)
○	FM	CVVS2' - 2C		(E25)
○	FM	1V2' x 2		(E19)
○	PEW	CVVS2' - 2C		(E25)
□	MF, C, V3	1V2' x 6		(E25)
□	MV	1V2' x 6		(E25)
□	MV1	CVV1. 25' - 3C		(E25)
□	PB	100x100x100		(E25)
□	PB1	200x200x100		(E25)
□	PB2	300x300x200		(E25)
□	PB3	100x100x100 WP		(E25)

-A-	OPEVO. 9-7P (PF22)	-J-	VCT1. 25-30 (E19)
-B-	CVV2' - 4C (E25)	-K-	VCT1. 25-30x2 (E19)
-C-	CVV1. 25' - 3C (E25)	-L-	VCT1. 25-20 (E19)
-D-	VVF2mm-3C (E25)	-M-	VCT1. 25-50 (E19)
-E-	VVF1. 6mm-2C (E25)	-N-	VCT2-20 (E19)
-F-	CVV2' - 3C (E25)	-O-	CVV1. 25-200 (E31)
-G-	OPEVO. 9-4P (E25)	-P-	VCT1. 25-20
-H-	OPEVO. 9-15P (E25)	-R-	VCT1. 25-40 (E25)
-I-	OPEVO. 9-2P	-S-	VCT1. 25-20
		-T-	VCT1. 25-50 (E25)
		-U-	VCT1. 25-50
		-V-	VCT1. 25-30
		-W-	VCT1. 25-20 (E25)



工事名	沖縄コンベンションセンター会議棟増設工事 (機械)		
図面名称	自動制御 1階平面図		
縮尺	1:100	図番	M-21
施工:	沖縄ナショナル特機 (株) (有) 田端設備工業 特定建設工事共同企業体		



- A- CPEVO. 9-7P (PF22)
- B- CVV2'-4C (コカ'シ)
- C- CVV1. 25' -3c (コカ'シ)
- D- VVF2mm-3c (コカ'シ)
- E- VVF1. 6mm-2c (コカ'シ)
- F- CPEVO. 9-4P (PF22)

会議棟

展示棟

工事名	沖縄コンベンションセンター会議棟増築工事 (機械)		
図面名称	自動制御 2階平面図		
縮尺	1:100	図番	M-22
施工:	沖縄ナショナル特機 (株) (有)田端設備工業 特定建設工事共同企業体		