

## 特記仕様書

### 1 修繕業務名

沖縄県海洋深層水研究所機械室海水送水ポンプ取替修繕

### 2 修繕場所、納品場所

沖縄県海洋深層水研究所 沖縄県島尻郡久米島町字真謝500-1

### 3 工期

契約締結の翌日から令和7年3月31日まで（部品等発注期間も含む）

### 4 修繕の内容

(1) 沖縄県海洋深層水研究所 機械室内ポンプ（MP K 2-1 × 2機、MP K 6-1 × 2機）  
取替である。……………（別紙 図1及び4 参照）

(2) MP K2-1ポンプは荏原製作所 125\*100FPSM 海水用ポンプ 2台  
(2340L/min/41M/1770×30kw/200V) ……………（別紙 図2 参照）

(3) MP K6-1ポンプは荏原製作所 125\*100FPSM20135 海水用ポンプ 2台  
(2700L/min/16M/1765×11kw/200V) ……………（別紙 図2 参照）

(4) 既設のポンプを取り外し、新規のポンプを取り付け、調整を行う。

(5) 送水ポンプ機械室1階配電盤の漏電遮断器、電磁接触器、電磁開閉器の取替を行う。  
……………（別紙 図3 参照）

(6) 漏電遮断器はそれぞれ

MP K2-1 富士電機 NV250CV 3P175A ……………1個

MP K6-1 富士電機 NV250CV 3P125A ……………1個

(7) 電磁接触器はそれぞれ

MP K2-1 マグネットスイッチ S-N125 AC200……………2個

MP K2-1 マグネットスイッチ サーマル付き……………1個

MP K6-1 マグネットスイッチ S-T65 AC200……………4個

MP K6-1 マグネットスイッチ サーマル付き……………1個

(8) 電磁開閉器はそれぞれ

三菱電機 FR-A820-11K-1 ……………1個

(9) 取り外した旧機材と作業中に発生した廃材等を処分する。

### 5 提出資料

完了報告書（工事写真等も含む）

### 6 その他

上記仕様にて施工が困難な場合には、発注者、受注者の協議によるものとする。

図1 海洋深層水研究所表層水ポンプ取替修繕位置図



沖縄県海洋深層水研究所 配置平面図

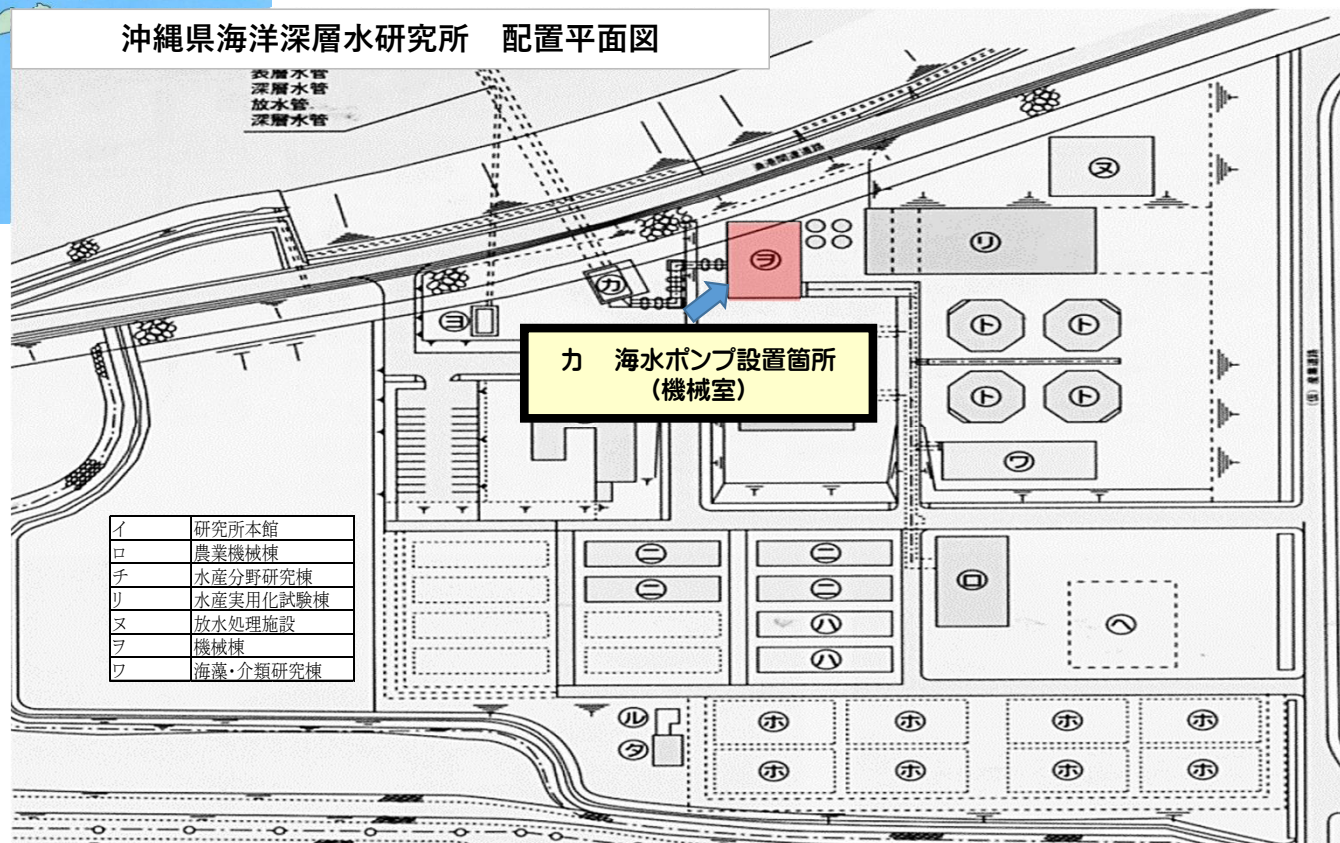
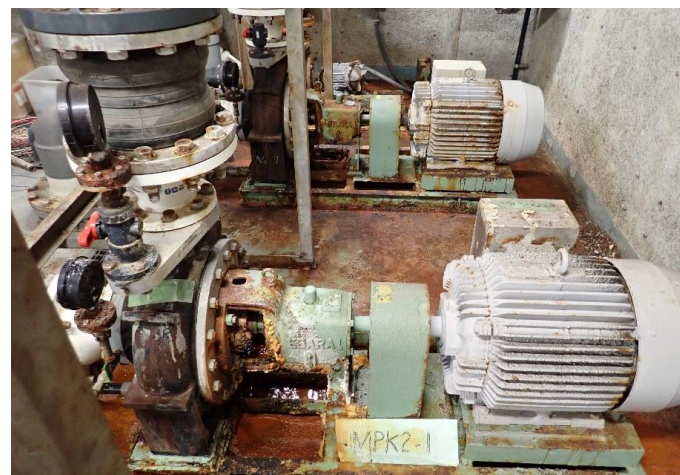






図2 取水ポンプ



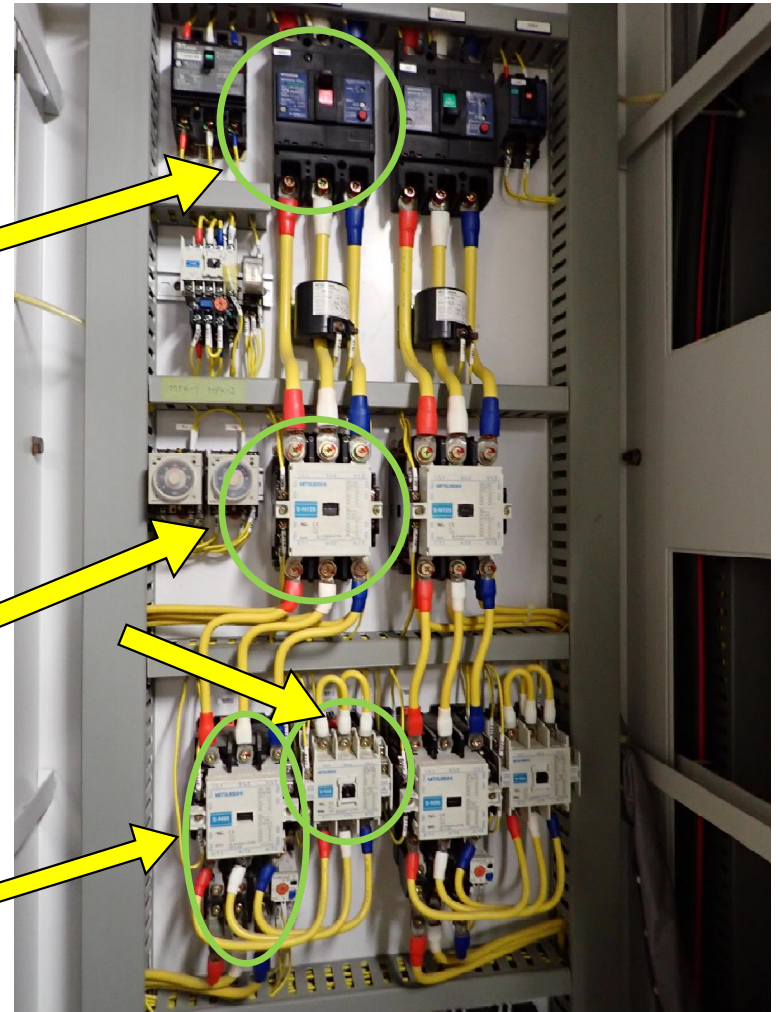
MPK2-1、2



MPK6-1、2



機械室 1 階配電盤 MPK-2



漏電ブレーカー  
NV250CV 3P175A

マグネットスイッチ  
S-N125 AC200

マグネットスイッチ  
S-N125 AC200  
サーマル付き

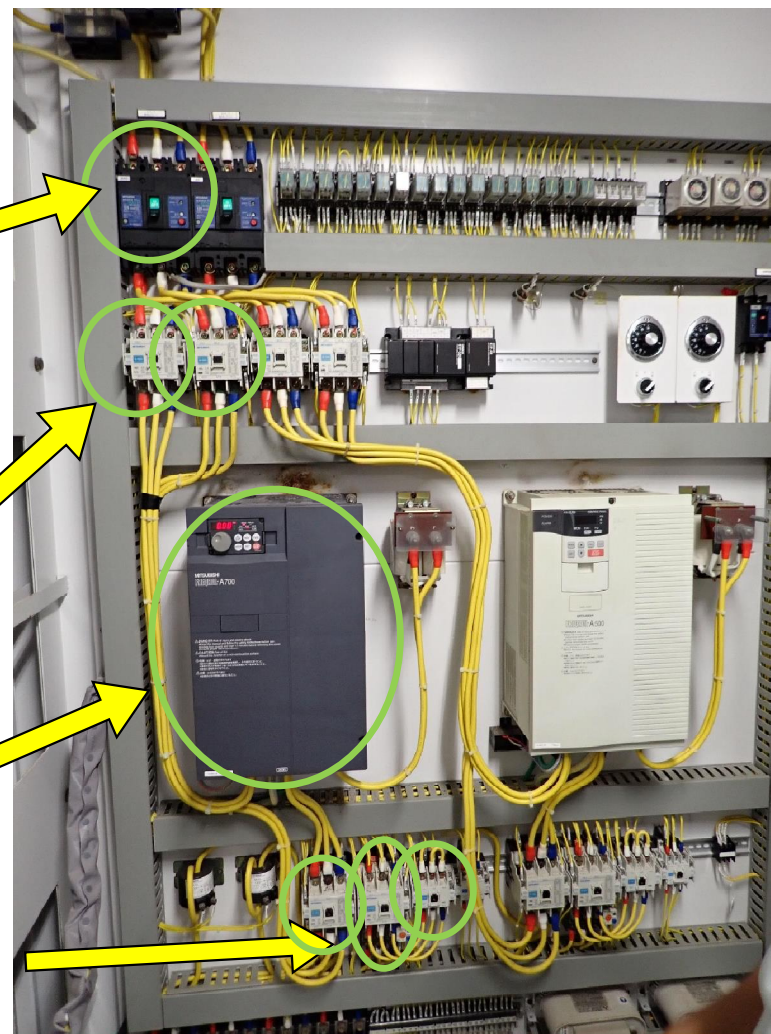
配電盤部分拡大図

図 3 MPK-2配電盤と漏電ブレーカーとマグネットスイッチの位置





機械室 1 階配電盤 MPK-6



漏電ブレーカー  
NV250CV 3P125A

マグネットスイッチ  
S-T65 AC200V

インバーター  
FR-A820-11K-1  
三菱電機

マグネットスイッチ  
S-T65 AC200V  
サーマル付き

配電盤部分拡大図

図 3 MPK-6配電盤と漏電ブレーカーとマグネットスイッチの位置

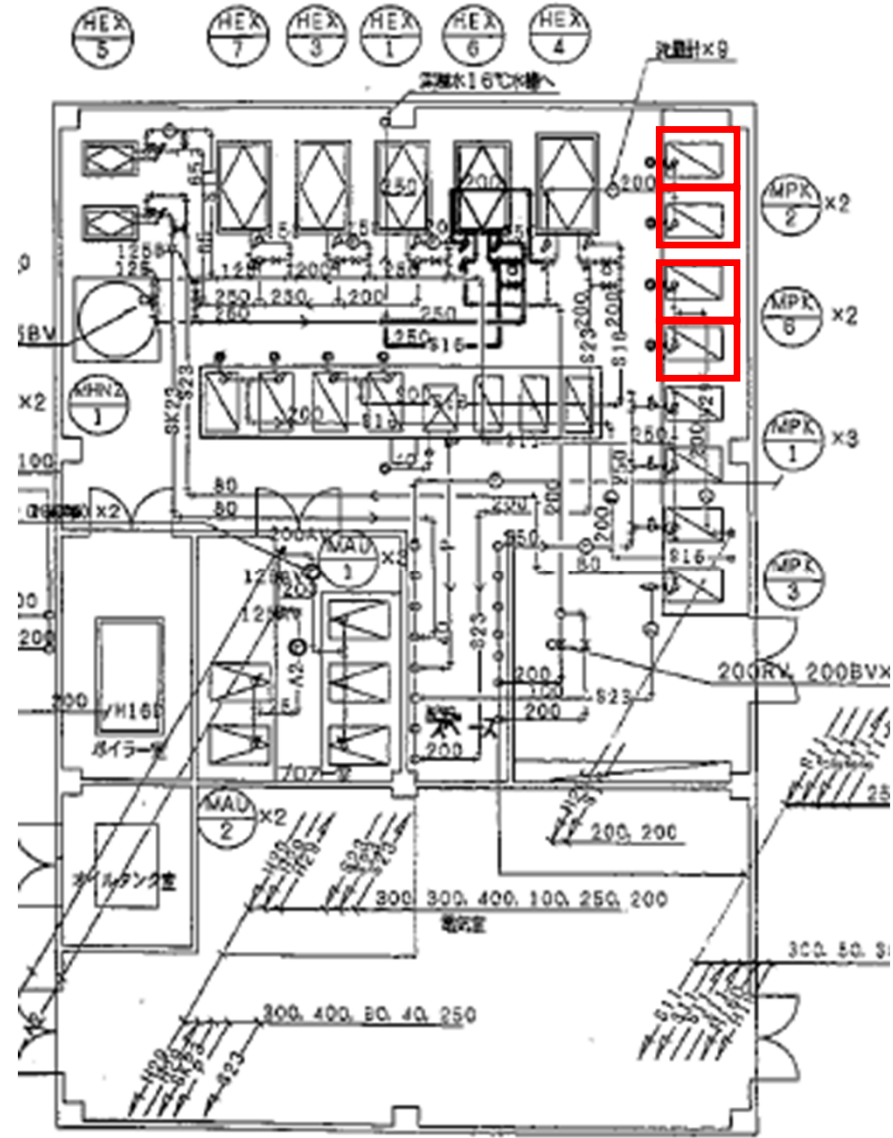


図4 機械棟内送水ポンプ配置図