

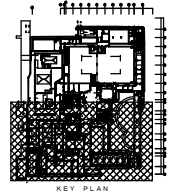
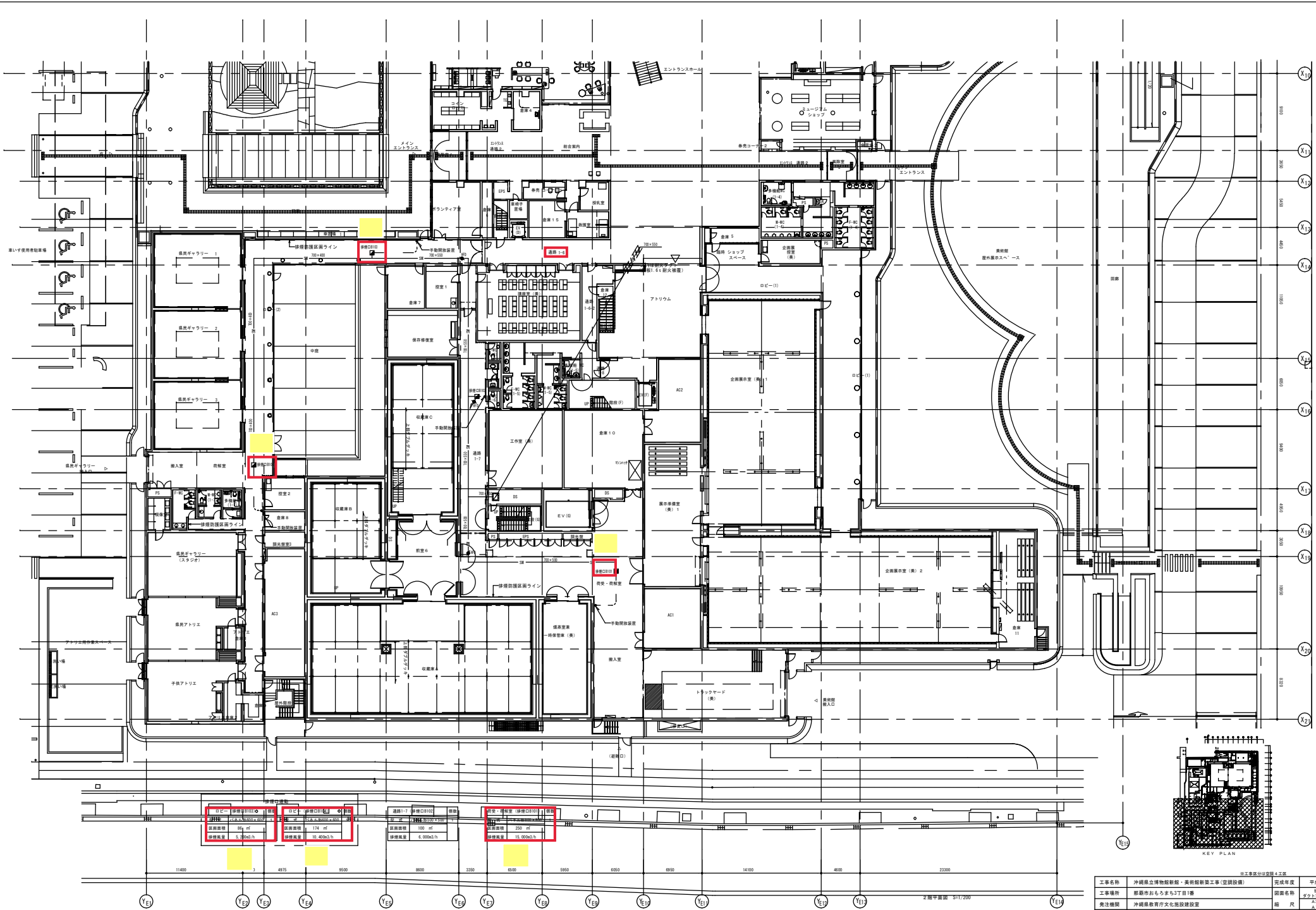
エレベーター		エレベーター	
型式	ハネル製500×500	型式	ハネル製500×500
区画面積	120㎡	区画面積	110㎡
総積算量	7.200m <sup>3</sup> /h	総積算量	6.600m <sup>3</sup> /h

エレベーター		エレベーター	
型式	ハネル製400×400	型式	ハネル製400×400
区画面積	80㎡	区画面積	80㎡
総積算量	4.800m <sup>3</sup> /h	総積算量	4.800m <sup>3</sup> /h

エレベーター		エレベーター	
型式	ハネル製500×500	型式	ハネル製500×500
区画面積	145㎡	区画面積	95㎡
総積算量	8.700m <sup>3</sup> /h	総積算量	5.550m <sup>3</sup> /h

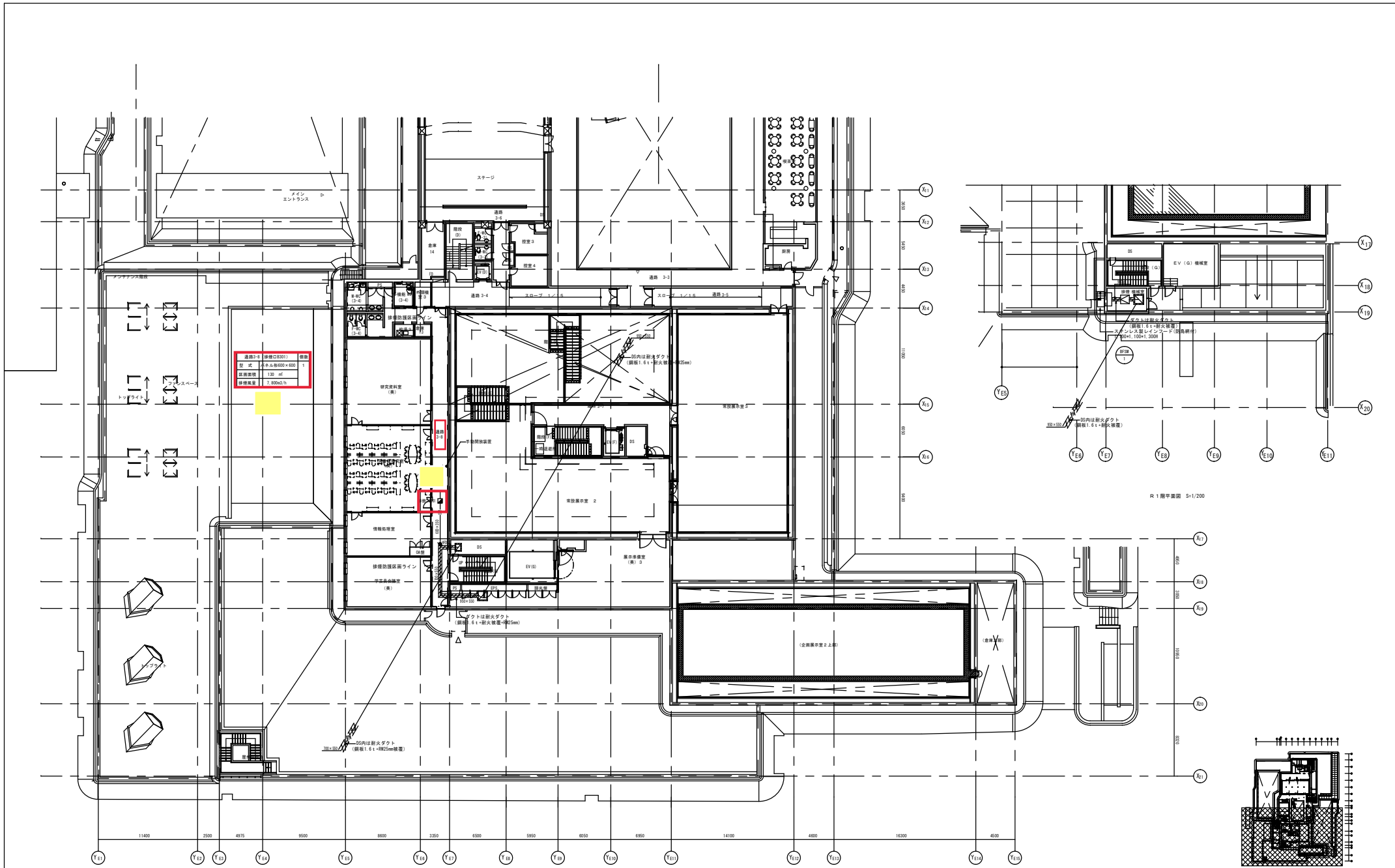
※工事区分は全て建築2工区

工事名称	沖縄県立博物館新館・美術新設工事(空調設備)	完成年度	平成18年度
工事場所	那覇市おもろまち1番1号	図面名称	空調設備
発注機関	沖縄県教育庁文化施設建設課	縮尺	A1 1/200 A3 1/400
監理	株式会社建築事務所・(株)川島建設設計室IV	図面番号	第-37
設計(工区)	那覇市(南)川島建設設計室・サンシステム 特定建設工事共同企業体		
設計(主務)	久保工業所・那覇建設株式会社・(株)スイケン 特定建設工事共同企業体		
空調(工区)	機械設計事務所・機械設計シニア・先電風工業株式会社 特定建設工事共同企業体		
空調(主務)	機械設計事務所・不二工工業株式会社・(株)第一設備 特定建設工事共同企業体		



ロビー (特種空調) 101	ロビー (特種空調) 102	通路1-7 (特種空調) 103	展示・特設室 (特種空調) 104
床面積 89 m <sup>2</sup>	床面積 174 m <sup>2</sup>	床面積 100 m <sup>2</sup>	床面積 230 m <sup>2</sup>
空調能力 6.000kW/h	空調能力 10.400kW/h	空調能力 6.000kW/h	空調能力 15.000kW/h

※工事区分は図面4工事			
工事名称	沖縄県立博物館新館・美術館新館工事(空調設備)	完成年度	平成18年度
工事場所	那覇市おもろまち3丁目1番	図面名称	特種空調 空調1工区空調2
発注機関	沖縄県教育庁文化施設建設室	縮尺	A1 1/200 A1 1/200
製 図	磯石本建築事務所・(有)二基建築設計室IV	図面番号	M-34
請負業者	空調1工区	梅オカ、(有)川屋建設工業、サンシステム 特定建設工事共同企業体	
	空調2工区	久保工業所、梅丸建設工業、(有)スイケン 特定建設工事共同企業体	
	空調3工区	琉球建設工業㈱、梅丸建設工業、光電氣工業㈱ 特定建設工事共同企業体	
	空調4工区	梅丸建設工業㈱、不二工工業㈱、(有)第一設備 特定建設工事共同企業体	



窓	仕様
型式	木枠製600×600
ガラス	120
仕様	7.820mm <sup>2</sup>

3階平面図 S=1/200

工事概要分は空調4工区

工事名称	沖縄県立博物館・美術館新築工事(空調設備)	完成年度	平成18年度
工事場所	那覇市おもろまち3丁目1番	図面名称	空調設備
発注機関	沖縄県教育庁文化施設課	図面番	A3.1400
監理	株式会社建築事務所・(有)二基建築設計室JV	縮尺	A1.1/200
図面番号	第-36	図面番号	第-36

調製業者

空調1工区	南オカノ・(有)川島建設工業・サンシステム 特定建設工事共同企業体
空調2工区	久保工業所・株式会社建設・(有)スライク 特定建設工事共同企業体
空調3工区	盛機建設工業株式会社・株式会社エシエス・長電機工業株式会社 特定建設工事共同企業体
空調4工区	株式会社建設・(有)第一建設 特定建設工事共同企業体