

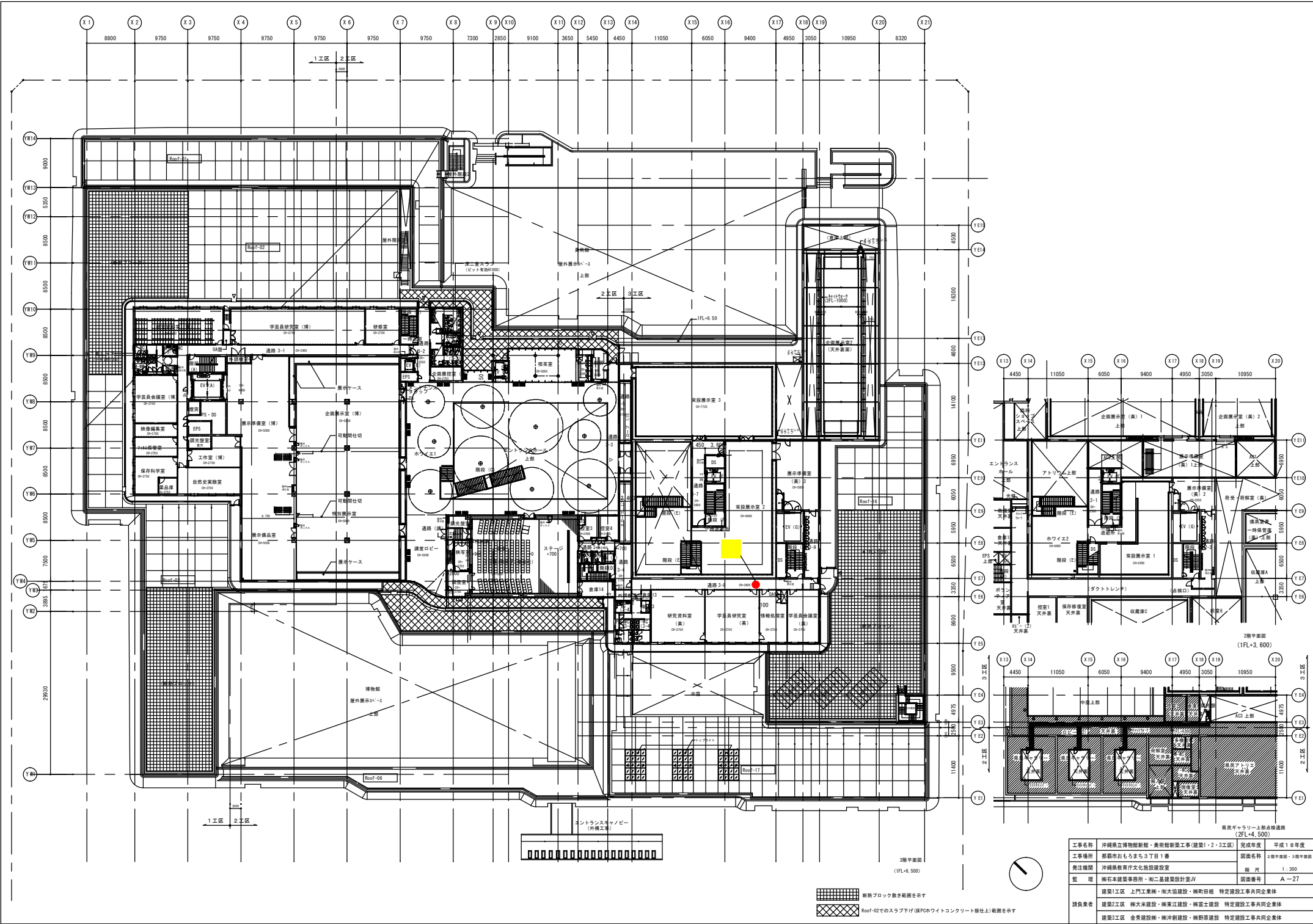
122



1階平面図  
(FL+TP29.40~+75.0)

地区計画による  
建築高さ制限  
道路12地区 道路幅員24.0m  
道路13地区 道路幅員24.0m

工事名称	沖積川立博物館新館・美術館新築工事(建築1・2・3工区)	完成年度	平成18年度
工事場所	那覇市おもろまち3丁目1番	図面名称	1階平面図
発注機関	沖縄県教育庁文化施設建設課	縮尺	1:300
監理	株式会社建築事務所・後二島建築設計室JV	図面番号	A-26
請負業者	建築1工区 上門工業㈱・南天協建設・柳野田組 特定建設工事共同企業体		
	建築2工区 南天米建設・南天江建設・南富士建設 特定建設工事共同企業体		
	建築3工区 金秀建設㈱・南沖建設・柳野田建設 特定建設工事共同企業体		



断熱ブロック敷き範囲を示す  
 Roof-02でのスラブ下付(床PCホワイトコンクリート仕上げ)上範囲を示す

県民ギャラリー上部点検通路 (2F, 4.500)			
工事名称	沖縄県立博物館新館・美術館新築工事(建築1・2・3工区)	完成年度	平成18年度
工事場所	那覇市おもろまち3丁目1番	図面名称	2階平面図・3階平面図
発注機関	沖縄県教育庁文化施設建設室	縮尺	1:300
監理	那石本建築事務所・㈱二基建築設計家JV	図面番号	A-27
請負業者	建築1工区 上門工業㈱・㈱大協建設・㈱村田組 特定建設工事共同企業体		
	建築2工区 ㈱大栄建設・㈱東江建設・㈱富士建設 特定建設工事共同企業体		
	建築3工区 金秀建設㈱・㈱沖創建設・㈱野原建設 特定建設工事共同企業体		