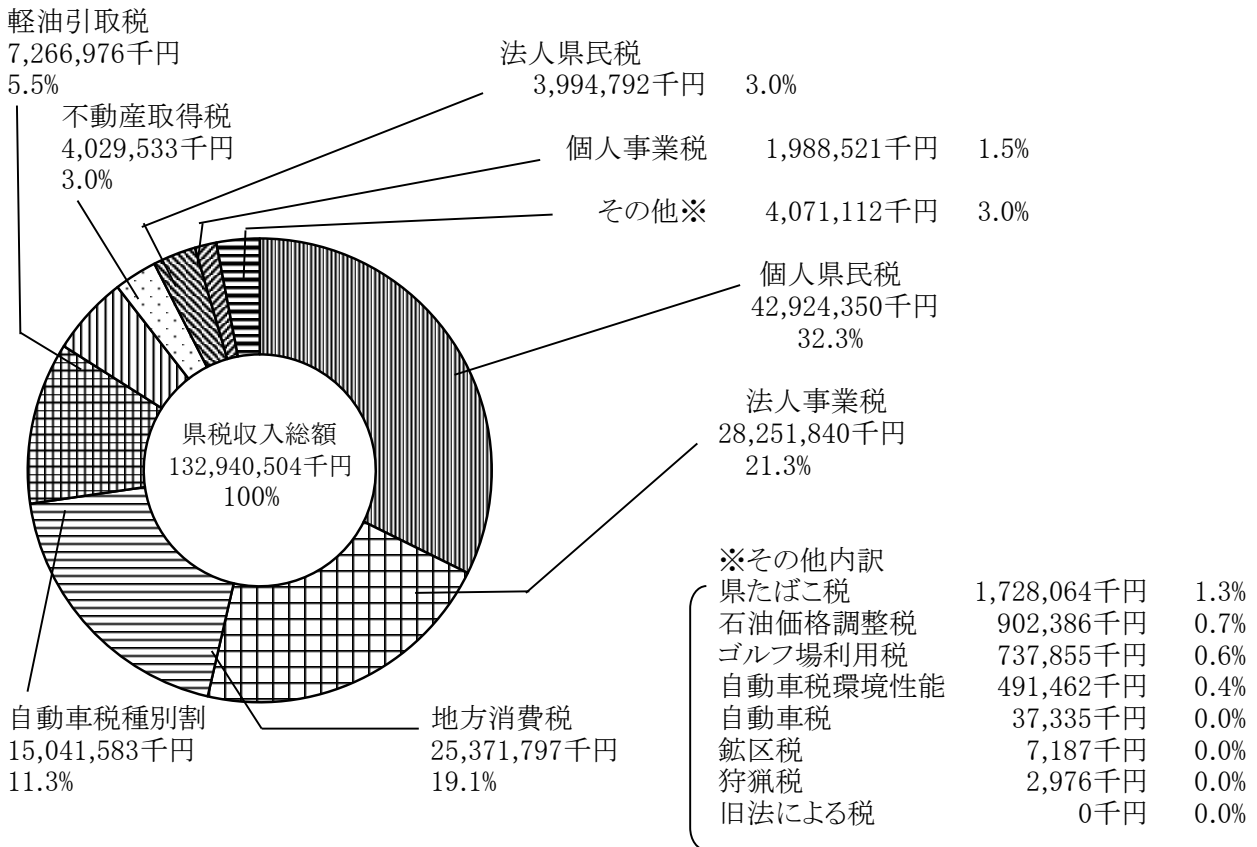


第2 県税調定収入状況に関する調

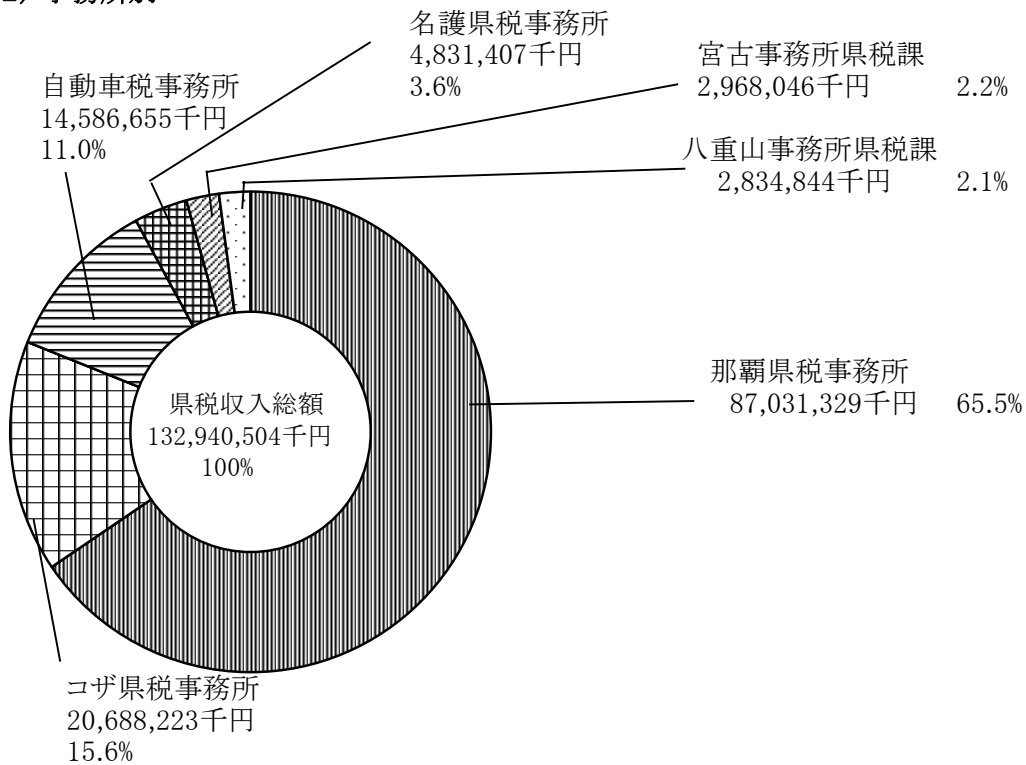
図表3 令和2年度県税収入状況	18
1 県税予算・決算見込額調	19
(1) 税目別	19
(2) 事務所別	20
2 県税調定収入状況	21
(1) 税目別事務所別調定収入状況	21
図表4 令和2年度月別調定収入達成状況調	27
(2) 税目別月別調定収入状況	28
3 県税調定・収入・収入率の推移	35
(1) 県税調定・収入・収入率の推移	35
(2) 県税調定収入状況累年比較	37
4 過誤納金に関する調	38
(1) 税目別	38
(2) 事務所別	39
5 税外収入決算見込額調	39
(1) 科目別	39
(2) 事務所別	39

図表3 令和2年度県税収入状況

(1) 税目別



(2) 事務所別



1 県税予算・決算見込額調

(1) 税目別

(単位:円)

税目	区分	予算額 ①	調定額 ②	収入額 ③	過誤納額 ④	不納欠損額 ⑤	収入未済額 ②-③+④-⑤	収入基合(%)			調定額 前年度対比 (%)	収入額 前年度対比 (%)
								対予算 ③/①	対調定 ③/②	③/②		
県税	現	130,817,675,000	133,946,427,836	132,221,271,328	101,947,132	83,700	1,827,019,940	101.1	98.7	98.7	98.2	97.5
	繰	643,825,000	1,901,528,983	719,232,513	761,718	125,430,546	1,057,627,642	111.7	37.8	109.4	109.4	110.9
	計	131,461,500,000	135,847,956,819	132,940,503,841	102,708,850	125,514,246	2,884,647,582	101.1	97.9	97.9	97.6	97.6
個人県民税	現	41,366,471,000	42,946,934,846	42,315,923,380	0	0	631,011,466	102.3	98.5	105.7	105.7	105.9
	繰	559,000,000	1,452,126,674	608,427,155	0	64,723,219	778,976,300	108.8	41.9	102.2	102.2	108.3
	計	41,925,471,000	44,399,061,520	42,924,350,535	0	64,723,219	1,409,987,766	102.4	96.7	105.6	105.6	
均等割及び所得割	現	40,575,256,000	42,071,168,692	41,440,157,226	0	0	631,011,466	102.1	98.5	105.4	105.4	105.6
	繰	559,000,000	1,452,126,674	608,427,155	0	64,723,219	778,976,300	108.8	41.9	102.2	102.2	108.3
	計	41,134,256,000	43,523,295,366	42,048,584,381	0	64,723,219	1,409,987,766	102.2	96.6	105.3	105.3	
配当	現	375,365,000	387,802,462	387,802,462	0	0	0	103.3	100.0	90.0	90.0	90.0
	繰	0	0	0	0	0	0	0	0.0	0.0	0.0	0.0
	計	375,365,000	387,802,462	387,802,462	0	0	0	103.3	100.0	90.0	90.0	90.0
株式等譲渡所得割	現	415,850,000	487,963,692	487,963,692	0	0	0	117.3	100.0	179.6	179.6	179.6
	繰	0	0	0	0	0	0	0.0	0.0	0.0	0.0	0.0
	計	415,850,000	487,963,692	487,963,692	0	0	0	117.3	100.0	179.6	179.6	
法人県民税	現	3,869,733,000	4,064,064,800	3,987,362,059	183,200	10,000	76,875,941	103.0	98.1	75.4	75.4	74.2
	繰	5,000,000	29,692,448	7,429,611	37,500	6,773,581	15,526,756	148.6	25.0	183.2	183.2	138.0
	計	3,874,733,000	4,093,757,248	3,994,791,670	220,700	6,783,581	92,402,697	103.1	97.6	75.7	75.7	74.2
県民税利子割	現	125,653,000	124,194,457	124,194,457	0	0	0	98.8	100.0	101.0	101.0	101.0
	繰	0	0	0	0	0	0	0	0.0	0.0	0.0	0.0
	計	125,653,000	124,194,457	124,194,457	0	0	0	98.8	100.0	101.0	101.0	
個人事業税	現	1,958,917,000	1,998,879,000	1,981,229,600	440,000	0	18,089,400	101.1	99.1	103.3	103.3	103.0
	繰	3,000,000	25,410,729	7,291,272	0	810,372	17,309,085	243.0	28.7	110.4	110.4	98.0
	計	1,961,917,000	2,024,289,729	1,988,520,872	440,000	810,372	35,398,485	101.4	98.2	103.4	103.4	
法人事業税	現	27,785,981,000	28,820,244,800	28,221,603,789	96,435,782	0	695,076,793	101.6	97.9	94.2	94.2	92.5
	繰	11,000,000	145,734,227	30,236,298	714,218	34,074,459	82,137,688	274.9	20.7	283.9	283.9	257.5
	計	27,796,981,000	28,965,979,027	28,251,840,087	97,150,000	34,074,459	777,214,481	101.6	97.5	94.5	94.5	92.6
地方消費税(譲渡割)	現	23,697,122,000	23,489,325,027	23,489,325,027	0	0	0	99.1	100.0	101.0	101.0	101.0
	繰	0	0	0	0	0	0	0	0.0	0.0	0.0	0.0
	計	23,697,122,000	23,489,325,027	23,489,325,027	0	0	0	99.1	100.0	101.0	101.0	
地方消費税(貨物割)	現	2,005,999,000	1,882,472,444	1,882,472,444	0	0	0	93.8	100.0	87.1	87.1	87.1
	繰	0	0	0	0	0	0	0	0.0	0.0	0.0	0.0
	計	2,005,999,000	1,882,472,444	1,882,472,444	0	0	0	93.8	100.0	87.1	87.1	
不動産取得税	現	3,878,046,000	4,371,144,800	4,008,674,470	52,400	0	362,522,730	103.4	91.7	93.5	93.5	86.4
	繰	34,000,000	104,084,832	20,858,141	0	5,848,443	77,378,248	61.3	20.0	90.3	90.3	78.9
	計	3,912,046,000	4,475,229,632	4,029,532,611	52,400	5,848,443	439,900,978	103.0	90.0	93.4	93.4	86.3
県たばこ税	現	1,781,192,000	1,728,064,494	1,728,064,494	0	0	0	97.0	100.0	95.0	95.0	95.0
	繰	0	0	0	0	0	0	0	0.0	0.0	0.0	0.0
	計	1,781,192,000	1,728,064,494	1,728,064,494	0	0	0	97.0	100.0	95.0	95.0	
ゴルフ場利用税	現	756,504,000	738,366,200	737,854,600	0	0	511,600	97.5	99.9	92.8	92.8	92.8
	繰	0	0	0	0	0	0	0	0.0	0.0	0.0	0.0
	計	756,504,000	738,366,200	737,854,600	0	0	511,600	97.5	99.9	92.8	92.8	
自動車取得税	現	0	0	0	0	0	0	0	0.0	0.0	0.0	0.0
	繰	0	0	0	0	0	0	0	0.0	0.0	0.0	0.0
	計	0	0	0	0	0	0	0	0.0	0.0	0.0	0.0
軽油引取税	現	7,163,687,000	7,259,365,830	7,259,365,830	2,078,505	0	2,078,505	101.3	100.0	91.3	91.3	91.8
	繰	0	44,542,808	7,610,000	0	0	36,932,808	皆増	17.1	0.0	0.0	0.0
	計	7,163,687,000	7,303,908,638	7,266,975,830	2,078,505	0	39,011,313	101.4	99.5	91.8	91.8	

税目	区分	予算額 ①	調定額 ②	収入額 ③	過誤納額 ④	不納欠損額 ⑤	収入未済額 ②-③+④-⑤	収入基合(%)		調定額 前年度対比 (%)	収入額 前年度対比 (%)
								対予算 ③/①	対調定 ③/②		
自動車税	現	0	0	0	0	0	0	0.0	0.0	0.0	0.0
	繰上計	31,825,000	99,707,065	37,335,336	10,000	13,045,572	49,336,157	117.3	37.4	89.7	105.3
	繰下計	31,825,000	99,707,065	37,335,336	10,000	13,045,572	49,336,157	117.3	37.4	89.7	105.3
自動車税種別割	現	14,964,086,000	15,079,729,400	15,041,570,440	2,699,645	73,700	40,784,905	100.5	99.7	11,277.0	11,456.6
	繰上計	0	13,000	13,000	0	0	0	皆増	100.0	0.0	0.0
	繰下計	14,964,086,000	15,079,742,400	15,041,583,440	2,699,645	73,700	40,784,905	100.5	99.7	11,277.0	11,456.6
自動車税環境性能割	現	522,249,000	491,396,900	491,454,500	57,600	0	0	94.1	100.0	193.4	193.4
	繰上計	0	7,200	7,200	0	0	0	皆増	100.0	0.0	0.0
	繰下計	522,249,000	491,404,100	491,461,700	57,600	0	0	94.1	100.0	193.4	193.4
鉱区税	現	7,000,000	7,231,000	7,162,400	0	0	68,600	102.3	99.1	100.4	99.8
	繰上計	0	210,000	24,500	0	154,900	30,600	0.0	11.7	113.2	0.0
	繰下計	7,000,000	7,441,000	7,186,900	0	154,900	99,200	102.7	96.6	100.7	100.2
狩猟税	現	2,000,000	2,975,500	2,975,500	0	0	0	148.8	100.0	112.6	112.6
	繰上計	0	0	0	0	0	0	0	0.0	0.0	0.0
	繰下計	2,000,000	2,975,500	2,975,500	0	0	0	148.8	100.0	112.6	112.6
石油価格調整税	現	895,711,000	902,385,700	902,385,700	0	0	0	100.7	100.0	89.6	89.6
	繰上計	0	0	0	0	0	0	0	0.0	0.0	0.0
	繰下計	895,711,000	902,385,700	902,385,700	0	0	0	100.7	100.0	89.6	89.6
産業廃棄物税	現	37,324,000	39,652,638	39,652,638	0	0	0	106.2	100.0	103.3	103.3
	繰上計	0	0	0	0	0	0	0	0.0	0.0	0.0
	繰下計	37,324,000	39,652,638	39,652,638	0	0	0	106.2	100.0	103.3	103.3
旧自動車取得税	現	0	0	0	0	0	0	0.0	0.0	0.0	0.0
	繰上計	0	0	0	0	0	0	0	0.0	0.0	0.0
	繰下計	0	0	0	0	0	0	0	0.0	0.0	0.0
旧軽油引取税	現	0	0	0	0	0	0	0.0	0.0	0.0	0.0
	繰上計	0	0	0	0	0	0	0	0.0	0.0	0.0
	繰下計	0	0	0	0	0	0	0	0.0	0.0	0.0

(2) 事務所別

事務所名	区分	調定額 ①	収入額 ②	過誤納額 ③	不納欠損額 ④	収入未済額 ①-②+③-④	収入率(%) 本年度 前年度 ②/①	調定額 前年度対比 (%)	収入額 前年度対比 (%)
那覇県税事務所	現	87,620,908,303	86,749,863,234	95,854,887	0	966,899,956	99.0	99.6	96.3
	繰上計	888,720,080	281,465,957	692,714	74,572,100	533,374,737	31.7	36.4	111.4
	繰下計	88,509,628,383	87,031,329,191	96,547,601	74,572,100	1,500,274,693	98.3	99.0	96.3
ニザ県税事務所	現	20,849,981,708	20,450,798,388	498,000	5,000	399,676,320	98.1	98.6	104.4
	繰上計	621,616,232	237,424,872	59,004	25,249,048	359,001,316	38.2	37.7	102.7
	繰下計	21,471,597,940	20,688,223,260	557,004	25,254,048	758,677,636	96.4	96.8	104.4
名護県税事務所	現	5,055,767,445	4,776,039,598	2,827,600	0	282,555,447	94.5	98.8	95.1
	繰上計	150,178,161	55,366,795	0	6,837,816	87,973,550	36.9	36.9	108.9
	繰下計	5,205,945,606	4,831,406,393	2,827,600	6,837,816	370,528,997	92.8	97.2	95.5
自動車税事務所	現	14,582,217,600	14,549,361,232	2,650,145	58,600	35,447,913	99.8	99.8	96.8
	繰上計	99,191,122	37,294,020	10,000	13,022,430	48,884,672	37.6	31.8	90.1
	繰下計	14,681,408,722	14,586,655,252	2,660,145	13,081,030	84,332,585	99.4	99.3	96.8
宮古事務所県税課	現	3,022,721,733	2,947,543,356	0	20,100	75,158,277	99.5	99.2	107.5
	繰上計	32,512,133	20,502,841	0	862,709	11,146,583	63.1	49.7	81.2
	繰下計	3,055,233,866	2,968,046,197	0	882,809	86,304,860	97.1	98.5	105.7
八重山事務所県税課	現	2,814,831,047	2,747,665,520	116,500	0	67,282,027	97.6	96.7	99.5
	繰上計	109,311,255	87,178,028	0	4,886,443	17,246,784	79.8	49.7	230.9
	繰下計	2,924,142,302	2,834,843,548	116,500	4,886,443	84,528,811	96.9	96.0	101.8
計	現	133,946,427,836	132,221,271,328	101,947,132	83,700	1,827,019,940	98.7	99.4	97.5
	繰上計	1,901,528,983	719,232,513	761,718	125,430,546	1,057,627,642	37.8	37.3	110.9
	繰下計	135,847,956,819	132,940,503,841	102,708,850	125,514,246	2,884,647,582	97.9	98.6	97.6

2 県税調定収入状況

(1) 税目別事務所別調定収入状況(那覇県税事務所)

(単位:円)

税目	区分	調定額	収入額	過誤納額	不納欠損額	収入未済額	収入歩合(%)	
							本年度	前年度
県税	現	87,620,908,303	86,749,863,234	95,854,887	0	966,899,956	99.0	99.6
	繰計	888,720,080	281,465,957	692,714	74,572,100	533,374,737	31.7	36.4
個人県民税	現	88,509,628,383	87,031,329,191	96,547,601	0	1,500,274,693	98.3	99.0
	繰計	23,748,667,998	23,444,994,562	0	0	303,673,436	98.7	98.8
均等割及び所得割	現	647,469,809	241,804,341	0	34,446,428	371,219,040	37.3	39.1
	繰計	24,396,137,807	23,686,798,903	0	34,446,428	674,892,476	97.1	97.1
配当割	現	22,872,901,844	22,569,228,408	0	0	303,673,436	98.7	98.7
	繰計	647,469,809	241,804,341	0	34,446,428	371,219,040	37.3	39.1
株式等譲渡所得割	現	23,520,371,653	22,811,032,749	0	34,446,428	674,892,476	97.0	97.0
	繰計	387,802,462	387,802,462	0	0	0	100.0	100.0
法人県民税	現	487,963,692	487,963,692	0	0	0	100.0	100.0
	繰計	2,966,746,900	2,905,839,514	31,300	0	60,938,686	97.9	99.8
県民税利子割	現	16,786,973	2,903,318	0	5,811,170	8,072,485	17.3	36.3
	繰計	2,983,533,873	2,908,742,832	31,300	5,811,170	69,011,171	97.5	99.6
個人事業税	現	124,194,457	124,194,457	0	0	0	100.0	100.0
	繰計	1,149,515,900	1,142,099,400	5,900	0	7,422,400	99.4	99.4
法人事業税	現	11,262,968	3,456,906	0	743,372	7,062,690	30.7	47.9
	繰計	1,160,778,868	1,145,556,306	5,900	743,372	14,485,090	98.7	99.0
地方消費税(譲渡割)	現	21,858,319,800	21,500,500,938	93,739,182	0	451,558,044	98.4	99.9
	繰計	82,860,075	12,528,594	692,714	31,537,348	39,486,847	15.1	23.6
地方消費税(貨物割)	現	21,941,179,875	21,513,029,532	94,431,896	31,537,348	491,044,891	98.0	99.8
	繰計	23,489,325,027	23,489,325,027	0	0	0	100.0	100.0
不動産取得税	現	1,882,472,444	1,882,472,444	0	0	0	100.0	100.0
	繰計	2,210,859,600	2,069,699,315	0	0	141,160,285	93.6	98.9
県たばこ税	現	85,587,447	13,138,298	0	1,878,882	70,570,267	15.4	20.2
	繰計	2,296,447,047	2,082,837,613	0	1,878,882	211,730,552	90.7	95.6
ゴルフ場利用税	現	1,724,541,869	1,724,541,869	0	0	0	100.0	100.0
	繰計	1,724,541,869	1,724,541,869	0	0	0	100.0	100.0
自動車取得税	現	256,318,040	256,318,040	0	0	0	100.0	100.0
	繰計	0	0	0	0	0	0.0	0.0
軽油引取税	現	7,259,365,830	7,259,365,830	2,078,505	0	2,078,505	100.0	99.4
	繰計	44,542,808	7,610,000	0	0	36,932,808	17.1	0.0
自動車税環境性能割	現	7,303,908,638	7,266,975,830	2,078,505	0	39,011,313	99.5	99.4
	繰計	0	0	0	0	0	0.0	0.0
自動車税種別割	現	0	0	0	0	0	0.0	0.0
	繰計	0	0	0	0	0	0.0	0.0
鉦	現	7,231,000	7,162,400	0	0	68,600	99.1	99.7
	繰計	210,000	24,500	0	154,900	30,600	11.7	0.0
石油価格調整税	現	7,441,000	7,186,900	0	154,900	99,200	96.6	97.2
	繰計	1,311,100	1,311,100	0	0	0	100.0	100.0
産業廃棄物税	現	902,385,700	902,385,700	0	0	0	100.0	100.0
	繰計	39,652,638	39,652,638	0	0	0	100.0	100.0
旧軽油引取税	現	0	0	0	0	0	0.0	0.0
	繰計	0	0	0	0	0	0.0	0.0

(単位:円)

(1) 税目別事務所別調定収入状況(コザ県税事務所)

税目	区分	調定額	収入額	過誤納額	不納欠損額	収入未済額	収入歩合(%)	
							本年度	前年度
県税	現	20,849,981,708	20,450,798,388	498,000	5,000	399,676,320	98.1	98.6
	繰	621,616,232	237,424,872	59,004	25,249,048	359,001,316	38.2	37.7
	計	21,471,597,940	20,688,223,260	557,004	25,254,048	758,677,636	96.4	96.8
個人県民税	現	13,363,323,422	13,128,921,379	0	0	234,402,043	98.2	98.1
	繰	567,707,713	219,435,680	0	21,653,695	326,618,338	38.7	37.6
	計	13,931,031,135	13,348,357,059	0	21,653,695	561,020,381	95.8	96.8
均等割及び所得割	現	13,363,323,422	13,128,921,379	0	0	234,402,043	98.2	98.1
	繰	567,707,713	219,435,680	0	21,653,695	326,618,338	38.7	37.6
	計	13,931,031,135	13,348,357,059	0	21,653,695	561,020,381	95.8	95.6
配当割	現	0	0	0	0	0	0.0	0.0
	繰	0	0	0	0	0	0.0	0.0
	計	0	0	0	0	0	0.0	0.0
株式等譲渡所得割	現	727,777,000	717,158,645	63,900	5,000	10,677,255	98.5	99.5
	繰	5,740,941	1,755,100	37,500	849,042	3,174,299	30.6	38.6
	計	733,517,941	718,913,745	101,400	854,042	13,851,554	98.0	99.2
県民税利子割	現	578,353,200	576,528,500	434,100	0	2,258,800	99.7	99.8
	繰	11,916,003	1,669,608	0	0	10,246,395	14.0	24.6
	計	590,269,203	578,198,108	434,100	0	12,505,195	98.0	97.8
個人事業税	現	4,927,865,300	4,810,726,363	0	0	117,138,937	97.6	99.4
	繰	27,377,233	10,347,494	21,504	2,537,111	14,514,132	37.8	50.4
	計	4,955,242,533	4,821,073,857	21,504	2,537,111	131,653,069	97.3	99.3
地方消費税(譲渡割) 地方消費税(貨物割)	現	0	0	0	0	0	0.0	0.0
	繰	0	0	0	0	0	0.0	0.0
	計	0	0	0	0	0	0.0	0.0
不動産取得税	現	1,139,173,000	1,103,973,715	0	0	35,199,285	96.9	99.6
	繰	8,874,342	4,216,990	0	209,200	4,448,152	47.5	46.3
	計	1,148,047,342	1,108,190,705	0	209,200	39,647,437	96.5	99.2
県たばこ税	現	2,593,386	2,593,386	0	0	0	100.0	100.0
	繰	0	0	0	0	0	0.0	0.0
	計	2,593,386	2,593,386	0	0	0	100.0	100.0
ゴルフ場利用税	現	110,896,400	110,896,400	0	0	0	100.0	100.0
	繰	0	0	0	0	0	0.0	0.0
	計	110,896,400	110,896,400	0	0	0	100.0	100.0
軽油引取税	現	0	0	0	0	0	0.0	0.0
	繰	0	0	0	0	0	0.0	0.0
	計	0	0	0	0	0	0.0	0.0
自動車税	現	0	0	0	0	0	0.0	0.0
	繰	0	0	0	0	0	0.0	0.0
	計	0	0	0	0	0	0.0	0.0
自動車税環境性能割	現	0	0	0	0	0	0.0	0.0
	繰	0	0	0	0	0	0.0	0.0
	計	0	0	0	0	0	0.0	0.0
自動車税種別割	現	0	0	0	0	0	0.0	0.0
	繰	0	0	0	0	0	0.0	0.0
	計	0	0	0	0	0	0.0	0.0
鉱区税	現	0	0	0	0	0	0.0	0.0
	繰	0	0	0	0	0	0.0	0.0
	計	0	0	0	0	0	0.0	0.0
狩猟税	現	0	0	0	0	0	0.0	0.0
	繰	0	0	0	0	0	0.0	0.0
	計	0	0	0	0	0	0.0	0.0
石油価格調整税	現	0	0	0	0	0	0.0	0.0
	繰	0	0	0	0	0	0.0	0.0
	計	0	0	0	0	0	0.0	0.0
産業廃棄物税	現	0	0	0	0	0	0.0	0.0
	繰	0	0	0	0	0	0.0	0.0
	計	0	0	0	0	0	0.0	0.0
旧自動車取得税	現	0	0	0	0	0	0.0	0.0
	繰	0	0	0	0	0	0.0	0.0
	計	0	0	0	0	0	0.0	0.0
旧軽油引取税	現	0	0	0	0	0	0.0	0.0
	繰	0	0	0	0	0	0.0	0.0
	計	0	0	0	0	0	0.0	0.0

(単位:円)

(1) 税目別事務所別調定収入状況(名護県税事務所)

税目	区分	調定額	収入額	過誤納額	不納欠損額	収入未済額	収入歩合(%)	
							本年度	前年度
県税	現繰	5,055,767,445	4,776,039,598	2,827,600	0	282,555,447	94.5	98.8
	繰計	150,178,161	55,366,795	50,000	6,837,816	88,023,550	36.9	36.9
	計	5,205,945,606	4,831,406,393	2,877,600	6,837,816	370,578,997	92.8	97.2
個人県民税	現繰	2,859,045,497	2,811,090,054	0	0	47,955,443	98.3	98.0
	繰計	113,018,117	51,567,068	0	6,639,616	54,811,433	45.6	42.7
	計	2,972,063,614	2,862,657,122	0	6,639,616	102,766,876	96.3	95.8
均等割及び所得割	現繰	2,859,045,497	2,811,090,054	0	0	47,955,443	98.3	98.0
	繰計	113,018,117	51,567,068	0	6,639,616	54,811,433	45.6	42.7
	計	2,972,063,614	2,862,657,122	0	6,639,616	102,766,876	96.3	95.8
配当割	現	0	0	0	0	0	0.0	0.0
株式等譲渡所得割	現	0	0	0	0	0	0.0	0.0
法人県民税	現繰	195,977,000	193,796,400	78,600	0	2,259,200	98.9	99.7
	繰計	4,635,817	564,517	50,000	100,000	4,021,300	12.2	7.5
	計	200,612,817	194,360,917	128,600	100,000	6,280,500	96.9	98.7
県民税利子割	現	0	0	0	0	0	0.0	0.0
個人事業税	現繰	99,661,100	99,363,600	0	0	297,500	99.7	99.8
	繰計	259,800	192,800	0	67,000	0	74.2	0.0
	計	99,920,900	99,556,400	0	67,000	297,500	99.6	99.7
法人事業税	現繰	1,013,651,200	947,817,956	2,696,600	0	68,529,844	93.5	99.5
	繰計	27,763,445	553,457	0	0	27,209,988	2.0	0.4
	計	1,041,414,645	948,371,413	2,696,600	0	95,739,832	91.1	98.2
地方消費税(譲渡割)	現	0	0	0	0	0	0.0	0.0
地方消費税(貨物割)	現	0	0	0	0	0	0.0	0.0
不動産取得税	現繰	587,963,700	425,014,240	52,400	0	163,001,860	72.3	99.5
	繰計	4,500,982	2,488,953	0	31,200	1,980,829	55.3	44.3
	計	592,464,682	427,503,193	52,400	31,200	164,982,689	72.2	99.3
県たばこ税	現繰	458,548	458,548	0	0	0	100.0	100.0
	繰計	458,548	458,548	0	0	0	0.0	0.0
	計	298,848,800	298,337,200	0	0	511,600	99.8	100.0
ゴルフ場利用税	現	0	0	0	0	0	0.0	0.0
自動車取得税	現繰	0	0	0	0	0	0.0	0.0
	繰計	0	0	0	0	0	0.0	0.0
	計	0	0	0	0	0	0.0	0.0
軽油引取税	現繰	0	0	0	0	0	0.0	0.0
	繰計	0	0	0	0	0	0.0	0.0
	計	0	0	0	0	0	0.0	0.0
自動車税	現繰	0	0	0	0	0	0.0	0.0
	繰計	0	0	0	0	0	0.0	0.0
	計	0	0	0	0	0	0.0	0.0
自動車税環境性能割	現繰	0	0	0	0	0	0.0	0.0
	繰計	0	0	0	0	0	0.0	0.0
	計	0	0	0	0	0	0.0	0.0
自動車税種別割	現繰	0	0	0	0	0	0.0	0.0
	繰計	0	0	0	0	0	0.0	0.0
	計	0	0	0	0	0	0.0	0.0
鉱区税	現繰	0	0	0	0	0	0.0	0.0
	繰計	0	0	0	0	0	0.0	0.0
	計	0	0	0	0	0	0.0	0.0
狩猟区税	現繰	0	0	0	0	0	0.0	0.0
	繰計	0	0	0	0	0	0.0	0.0
	計	0	0	0	0	0	0.0	0.0
石油価格調整税	現繰	161,600	161,600	0	0	0	100.0	100.0
	繰計	0	0	0	0	0	0.0	0.0
	計	161,600	161,600	0	0	0	100.0	100.0
産廃物税	現繰	0	0	0	0	0	0.0	0.0
	繰計	0	0	0	0	0	0.0	0.0
	計	0	0	0	0	0	0.0	0.0
旧自動車取得税	現繰	0	0	0	0	0	0.0	0.0
	繰計	0	0	0	0	0	0.0	0.0
	計	0	0	0	0	0	0.0	0.0
旧軽油引取税	現繰	0	0	0	0	0	0.0	0.0
	繰計	0	0	0	0	0	0.0	0.0
	計	0	0	0	0	0	0.0	0.0

(単位:円)

(1) 税目別事務所別調定収入状況(自動車税事務所)

税目	区分	調定額	収入額	過誤納額	不納欠損額	収入未済額	収入歩合(%)	
							本年度	前年度
県	現	14,582,217,600	14,549,361,232	2,650,145	58,600	35,447,913	99.8	99.8
	繰	99,178,122	37,281,020	10,000	13,022,430	48,884,672	37.6	31.8
	計	14,681,395,722	14,586,642,252	2,660,145	13,081,030	84,332,585	99.4	99.3
個人県民税	現	0	0	0	0	0	0.0	0.0
	繰	0	0	0	0	0	0.0	0.0
	計	0	0	0	0	0	0.0	0.0
均等割及び所得割	現	0	0	0	0	0	0.0	0.0
	繰	0	0	0	0	0	0.0	0.0
	計	0	0	0	0	0	0.0	0.0
配当割	現	0	0	0	0	0	0.0	0.0
株式等譲渡所得割	現	0	0	0	0	0	0.0	0.0
	繰	0	0	0	0	0	0.0	0.0
	計	0	0	0	0	0	0.0	0.0
法人県民税	現	0	0	0	0	0	0.0	0.0
	繰	0	0	0	0	0	0.0	0.0
	計	0	0	0	0	0	0.0	0.0
県民税利子割	現	0	0	0	0	0	0.0	0.0
	繰	0	0	0	0	0	0.0	0.0
	計	0	0	0	0	0	0.0	0.0
個人事業税	現	0	0	0	0	0	0.0	0.0
	繰	0	0	0	0	0	0.0	0.0
	計	0	0	0	0	0	0.0	0.0
法人事業税	現	0	0	0	0	0	0.0	0.0
	繰	0	0	0	0	0	0.0	0.0
	計	0	0	0	0	0	0.0	0.0
地方消費税(譲渡割)	現	0	0	0	0	0	0.0	0.0
地方消費税(貨物割)	現	0	0	0	0	0	0.0	0.0
不動産取得税	現	0	0	0	0	0	0.0	0.0
	繰	0	0	0	0	0	0.0	0.0
	計	0	0	0	0	0	0.0	0.0
県たばこ税	現	0	0	0	0	0	0.0	0.0
ゴルフ場利用税	現	0	0	0	0	0	0.0	0.0
自動車取得税	現	0	0	0	0	0	0.0	100.0
	繰	0	0	0	0	0	0.0	100.0
	計	0	0	0	0	0	0.0	100.0
軽油引取税	現	0	0	0	0	0	0.0	0.0
	繰	0	0	0	0	0	0.0	0.0
	計	0	0	0	0	0	0.0	0.0
自動車税	現	99,178,122	37,281,020	10,000	13,022,430	48,884,672	37.6	31.8
	繰	99,178,122	37,281,020	10,000	13,022,430	48,884,672	37.6	31.8
	計	198,356,244	74,562,040	20,000	26,044,860	97,769,344	37.6	31.8
自動車税環境性能割	現	463,453,800	463,511,400	57,600	0	0	100.0	100.0
	繰	14,118,763,800	14,085,849,832	2,592,545	58,600	35,447,913	99.8	98.1
	計	14,582,217,600	14,549,361,232	2,650,145	58,600	35,447,913	99.8	98.1
自動車税種別割	現	13,000	13,000	49,299	0	49,299	100.0	0.0
	繰	14,118,776,800	14,085,862,832	2,641,844	58,600	35,497,212	99.8	98.1
	計	14,131,776,800	14,108,862,832	2,691,143	58,600	35,546,511	99.8	98.1
鉱区税	現	0	0	0	0	0	0.0	0.0
	繰	0	0	0	0	0	0.0	0.0
	計	0	0	0	0	0	0.0	0.0
狩猟税	現	0	0	0	0	0	0.0	0.0
	繰	0	0	0	0	0	0.0	0.0
	計	0	0	0	0	0	0.0	0.0
石油価格調整税	現	0	0	0	0	0	0.0	0.0
産業廃棄物税	現	0	0	0	0	0	0.0	0.0
旧自動車取得税	現	0	0	0	0	0	0.0	0.0
旧軽油引取税	現	0	0	0	0	0	0.0	0.0

(1) 税目別事務所別調定収入状況(宮古事務所県税課)

(単位:円)

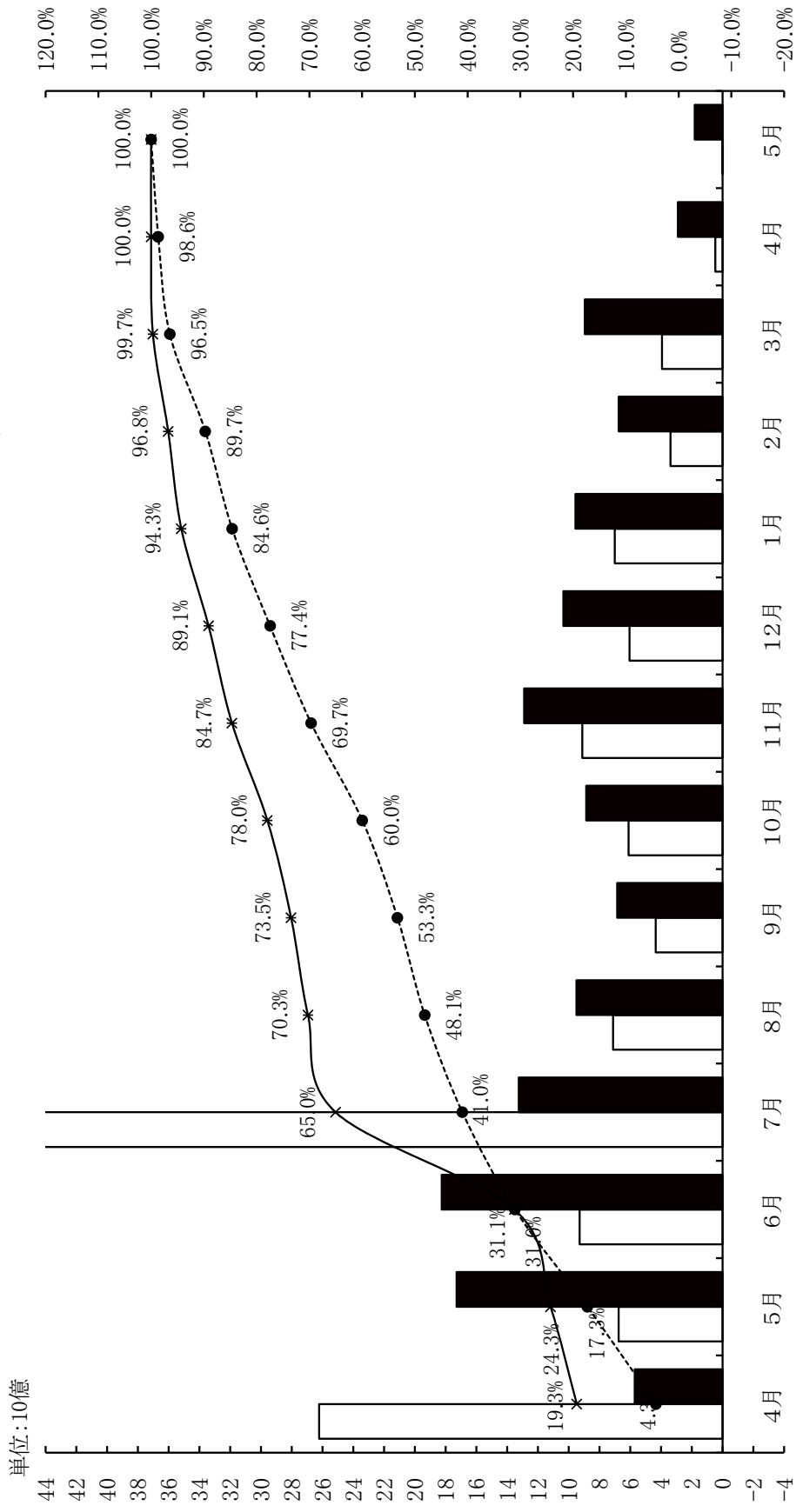
税目	区分	調定額	収入額	過誤納額	不納欠損額	収入未済額	収入歩合(%)	
							本年度	前年度
県税	現	3,022,721,733	2,947,543,356	0	20,100	75,158,277	97.5	99.2
	繰	32,512,133	20,502,841	0	862,709	11,146,583	63.1	49.7
	計	3,055,233,866	2,968,046,197	0	882,809	86,304,860	97.1	98.5
個人県民税	現	1,467,980,781	1,443,854,650	0	0	24,126,131	98.4	98.7
	繰	25,450,511	14,669,981	0	849,340	9,931,190	57.6	48.1
	計	1,493,431,292	1,458,524,631	0	849,340	34,057,321	97.7	97.3
均等割及び所得割	現	1,467,980,781	1,443,854,650	0	0	24,126,131	98.4	98.7
	繰	25,450,511	14,669,981	0	849,340	9,931,190	57.6	48.1
	計	1,493,431,292	1,458,524,631	0	849,340	34,057,321	97.7	97.3
配当割	現	0	0	0	0	0	0.0	0.0
	繰	0	0	0	0	0	0.0	0.0
	計	0	0	0	0	0	0.0	0.0
株式等譲渡所得割	現	86,881,800	84,901,000	0	0	1,975,800	97.7	99.4
	繰	621,869	319,828	0	5,000	288,672	51.4	89.2
	計	87,503,669	85,220,828	0	18,369	2,264,472	97.4	99.4
法人県民税	現	82,889,900	80,376,000	0	0	2,513,900	97.0	97.6
	繰	1,968,358	1,968,358	0	0	0	100.0	25.8
	計	84,858,258	82,344,358	0	0	2,513,900	97.0	97.2
個人事業税	現	522,645,800	490,251,299	0	0	32,394,501	93.8	99.4
	繰	3,745,795	2,819,074	0	0	926,721	75.3	104.7
	計	526,391,595	493,070,373	0	0	33,321,222	93.7	99.4
地方消費税(譲渡割)	現	0	0	0	0	0	0.0	0.0
	繰	0	0	0	0	0	0.0	0.0
	計	0	0	0	0	0	0.0	0.0
地方消費税(貨物割)	現	262,410,200	249,292,700	0	0	13,117,500	95.0	99.6
	繰	718,400	718,400	0	0	0	100.0	97.9
	計	263,128,600	250,011,100	0	0	13,117,500	95.0	99.6
県たばこ税	現	259,912	259,912	0	0	0	100.0	100.0
	繰	65,609,840	65,609,840	0	0	0	100.0	100.0
	計	65,609,840	65,609,840	0	0	0	100.0	100.0
ゴルフ場利用税	現	0	0	0	0	0	0.0	0.0
	繰	0	0	0	0	0	0.0	0.0
	計	0	0	0	0	0	0.0	0.0
自動車取得税	現	0	0	0	0	0	0.0	0.0
	繰	0	0	0	0	0	0.0	0.0
	計	0	0	0	0	0	0.0	0.0
軽油引取税	現	0	0	0	0	0	0.0	0.0
	繰	0	0	0	0	0	0.0	0.0
	計	0	0	0	0	0	0.0	0.0
自動車税	現	0	0	0	0	0	0.0	0.0
	繰	0	0	0	0	0	0.0	0.0
	計	0	0	0	0	0	0.0	0.0
自動車税環境性能割	現	16,985,000	16,985,000	0	0	0	100.0	99.9
	繰	7,200	7,200	0	0	0	100.0	0.0
	計	16,992,200	16,992,200	0	0	0	100.0	99.9
自動車税種別割	現	517,000,900	515,955,355	0	15,100	1,030,445	99.8	100.0
	繰	0	0	0	0	0	0.0	0.0
	計	517,000,900	515,955,355	0	15,100	1,030,445	99.8	100.0
鉱区税	現	0	0	0	0	0	0.0	0.0
	繰	0	0	0	0	0	0.0	0.0
	計	0	0	0	0	0	0.0	0.0
狩猟税	現	57,600	57,600	0	0	0	100.0	100.0
	繰	0	0	0	0	0	0.0	0.0
	計	57,600	57,600	0	0	0	100.0	100.0
石油価格調整税	現	0	0	0	0	0	0.0	0.0
	繰	0	0	0	0	0	0.0	0.0
	計	0	0	0	0	0	0.0	0.0
産業廃棄物税	現	0	0	0	0	0	0.0	0.0
	繰	0	0	0	0	0	0.0	0.0
	計	0	0	0	0	0	0.0	0.0
旧自動車取得税	現	0	0	0	0	0	0.0	0.0
	繰	0	0	0	0	0	0.0	0.0
	計	0	0	0	0	0	0.0	0.0
旧軽油引取税	現	0	0	0	0	0	0.0	0.0
	繰	0	0	0	0	0	0.0	0.0
	計	0	0	0	0	0	0.0	0.0

(1) 税目別事務所別調定収入状況(八重山事務所県税課)

(単位:円)

税目	区分	調定額	収入額	過誤納額	不納欠損額	収入未済額	収入歩合(%)	
							本年度	前年度
県税	現	2,814,831,047	2,747,665,520	116,500	0	67,282,027	97.6	96.7
	繰計	109,311,255	87,178,028	0	4,886,443	17,246,784	79.8	49.7
個人県民税	現	2,924,142,302	2,834,843,548	116,500	4,886,443	84,528,811	96.9	96.0
	繰計	1,507,917,148	1,487,062,735	0	0	20,854,413	98.6	94.1
均等割及び所得割	現	98,480,524	80,950,085	0	1,134,140	16,396,299	82.2	55.9
	繰計	1,606,397,672	1,568,012,820	0	1,134,140	37,250,712	97.6	93.1
配当割	現	1,507,917,148	1,487,062,735	0	0	20,854,413	98.6	94.1
	繰計	98,480,524	80,950,085	0	1,134,140	16,396,299	82.2	55.9
株式等譲渡所得割	現	1,606,397,672	1,568,012,820	0	1,134,140	37,250,712	97.6	93.1
	繰計	0	0	0	0	0	0.0	0.0
法人県民税	現	86,682,100	85,666,500	9,400	0	1,025,000	98.8	98.4
	繰計	1,906,848	1,886,848	0	0	20,000	99.0	100.0
県民税利子割	現	88,588,948	87,553,348	9,400	0	1,045,000	98.8	98.4
	繰計	0	0	0	0	0	0.0	0.0
個人事業税	現	88,458,900	82,862,100	0	0	5,596,800	93.7	100.0
	繰計	3,600	3,600	0	0	0	100.0	100.0
法人事業税	現	88,462,500	82,865,700	0	0	5,596,800	93.7	100.0
	繰計	497,762,700	472,307,233	0	0	25,455,467	94.9	99.5
地方消費税(譲渡割)	現	3,987,679	3,987,679	0	0	0	100.0	42.6
	繰計	501,750,379	476,294,912	0	0	25,455,467	94.9	99.5
地方消費税(貨物割)	現	0	0	0	0	0	0.0	0.0
	繰計	0	0	0	0	0	0.0	0.0
不動産取得税	現	170,738,300	160,694,500	0	0	10,043,800	94.1	98.9
	繰計	4,403,661	295,500	0	3,729,161	379,000	6.7	1.6
県たばこ税	現	175,141,961	160,990,000	0	3,729,161	10,422,800	91.9	96.4
	繰計	210,779	210,779	0	0	0	100.0	100.0
ゴルフ場利用税	現	6,693,120	6,693,120	0	0	0	100.0	100.0
	繰計	6,693,120	6,693,120	0	0	0	100.0	100.0
自動車取得税	現	0	0	0	0	0	0.0	0.0
	繰計	0	0	0	0	0	0.0	0.0
軽油引取税	現	0	0	0	0	0	0.0	0.0
	繰計	0	0	0	0	0	0.0	0.0
自動車税	現	0	0	0	0	0	0.0	0.0
	繰計	528,943	54,316	0	23,142	451,485	10.3	51.5
自動車税環境性能割	現	528,943	54,316	0	23,142	451,485	10.3	99.9
	繰計	10,958,100	10,958,100	0	0	0	100.0	100.0
自動車税種別割	現	443,964,700	439,765,253	107,100	0	4,306,547	99.1	100.0
	繰計	0	0	0	0	0	0.0	0.0
狩猟税	現	1,445,200	1,445,200	0	0	0	100.0	100.0
	繰計	1,445,200	1,445,200	0	0	0	100.0	100.0
石油価格調整税	現	0	0	0	0	0	0.0	0.0
	繰計	0	0	0	0	0	0.0	0.0
産業廃棄物税	現	0	0	0	0	0	0.0	0.0
	繰計	0	0	0	0	0	0.0	0.0
旧自動車取得税	現	0	0	0	0	0	0.0	0.0
	繰計	0	0	0	0	0	0.0	0.0
旧軽油引取税	現	0	0	0	0	0	0.0	0.0
	繰計	0	0	0	0	0	0.0	0.0

図表4 令和2年度月別調定収入達成状況調



(2) 税目別月別調定収入状況

(単位:円、%)

税目	令和2年4月				令和2年5月				
	当月計		累計		当月計		累計		
	調定額	収入額	調定額	収入額	調定額	収入額	調定額	収入額	
個人県民税	5,772,641,804	9,584,276	5,772,641,804	9,584,276	1,915,779	301,069,502	5,774,557,583	310,653,778	5.4
法人県民税	151,876,300	234,526,400	151,876,300	234,526,400	549,254,500	633,510,116	701,130,800	868,036,516	123.8
県民税利子割	13,969,541	13,969,541	13,969,541	13,969,541	9,957,229	9,957,229	23,926,770	23,926,770	100.0
個人事業税	47,714,500	24,440,500	47,714,500	24,440,500	999,800	18,291,500	48,714,300	42,732,000	87.7
法人事業税	767,572,100	1,849,832,237	767,572,100	1,849,832,237	3,113,176,400	5,135,257,071	3,880,748,500	6,985,089,308	180.0
地方消費税譲渡割	2,458,922,739	2,458,922,739	2,458,922,739	2,458,922,739	1,627,198,357	1,627,198,357	4,086,121,096	4,086,121,096	100.0
地方消費税貨物割	94,791,867	94,791,867	94,791,867	94,791,867	571,309,240	571,309,240	666,101,107	666,101,107	100.0
不動産取得税	76,635,400	18,150,100	76,635,400	18,150,100	1,337,400	11,024,800	77,972,800	29,174,900	37.4
県たばこ税	143,091,724	100,854,840	143,091,724	100,854,840	141,975,322	42,236,884	285,067,046	143,091,724	50.2
ゴルフ場利用税	67,132,680	65,090,920	67,132,680	65,090,920	39,871,640	35,195,800	107,004,320	100,286,720	93.7
自動車取得税	0	0	0	0	0	0	0	0	0.0
軽油引取税	615,632,311	497,160,466	615,632,311	497,160,466	556,549,377	374,100,498	1,172,181,688	871,260,964	74.3
自動車税	0	0	0	0	0	0	0	0	0.0
自動車税種別割	14,816,197,500	242,395,800	14,816,197,500	242,395,800	128,587,000	8,391,749,300	14,944,784,500	8,634,145,100	57.8
自動車税環境性能	44,737,700	44,730,100	44,737,700	44,730,100	34,932,100	34,620,900	79,669,800	79,351,000	99.6
鉱区税	0	0	0	0	7,214,900	4,110,000	7,214,900	4,110,000	57.0
狩猟税	0	0	0	0	0	0	0	0	0.0
石油価格調整税	73,885,800	20,280,200	73,885,800	20,280,200	60,306,200	70,282,700	134,192,000	90,562,900	67.5
産業廃棄物税	7,750,529	7,750,529	7,750,529	7,750,529	0	0	7,750,529	7,750,529	100.0
旧自動車取得税	0	0	0	0	0	0	0	0	0.0
旧軽油引取税	0	0	0	0	0	0	0	0	0.0
現年計	25,152,552,495	5,682,480,515	25,152,552,495	5,682,480,515	6,844,585,244	17,259,913,897	31,997,137,739	22,942,394,412	71.7
滞納繰越分	1,065,865,487	27,931,024	1,065,865,487	27,931,024	-82,727,936	26,702,078	983,137,551	54,633,102	5.6
合計	26,218,417,982	5,710,411,539	26,218,417,982	5,710,411,539	6,761,857,308	17,286,615,975	32,980,275,290	22,997,027,514	69.7

(2) 税目別月別調定収入状況

(単位:円、%)

税目	令和2年6月				令和2年7月				
	当月計		累計		当月計		累計		
	調定額	収入額	調定額	収入額	調定額	収入額	調定額	収入額	
個人県民税	15,771,317	2,620,372,485	5,790,328,900	2,931,026,263	35,298,312,832	4,858,876,504	41,088,641,732	7,789,902,767	19.0
法人県民税	803,413,500	1,078,680,084	1,504,544,300	1,946,716,600	556,067,400	188,997,418	2,060,611,700	2,135,714,018	103.6
県民税利子割	8,703,186	8,703,186	32,629,956	32,629,956	10,288,759	10,288,759	42,918,715	42,918,715	100.0
個人事業税	0	1,011,900	48,714,300	43,743,900	793,900	1,150,000	49,508,200	44,893,900	90.7
法人事業税	4,105,883,100	5,934,000,231	7,986,631,600	12,919,089,539	3,075,015,700	137,011,684	11,061,647,300	13,056,101,223	118.0
地方消費税譲渡割	1,522,807,845	1,522,807,845	5,608,928,941	5,608,928,941	5,342,990,515	5,342,990,515	10,951,919,456	10,951,919,456	100.0
地方消費税貨物割	94,286,000	94,286,000	760,387,107	760,387,107	117,292,430	117,292,430	877,679,537	877,679,537	100.0
不動産取得税	955,040,600	669,535,400	1,033,013,400	698,710,300	704,070,000	700,005,000	1,737,083,400	1,398,715,300	80.5
県たばこ税	127,122,306	235,081,024	412,189,352	378,172,748	145,193,771	136,267,009	557,383,123	514,439,757	92.3
ゴルフ場利用税	42,066,000	41,935,600	149,070,320	142,222,320	52,937,840	53,068,240	202,008,160	195,290,560	96.7
自動車取得税	0	0	0	0	0	0	0	0	0.0
軽油引取税	508,046,062	685,927,559	1,680,227,750	1,557,188,523	593,216,635	609,303,523	2,273,444,385	2,166,492,046	95.3
自動車税	0	0	0	0	0	0	0	0	0.0
自動車税種別割	55,847,700	5,002,371,933	15,000,632,200	13,636,517,033	38,823,300	892,617,579	15,039,455,500	14,529,134,612	96.6
自動車税環境性能	40,324,900	40,708,400	119,994,700	120,059,400	51,775,400	51,814,200	171,770,100	171,873,600	100.1
鉱区税	0	2,875,100	7,214,900	6,985,100	-1,500	150,000	7,213,400	7,135,100	98.9
狩猟税	0	0	0	0	0	0	0	0	0.0
石油価格調整税	66,271,300	60,476,500	200,463,300	151,039,400	83,447,800	71,178,900	283,911,100	222,218,300	78.3
産業廃棄物税	0	0	7,750,529	7,750,529	11,383,359	11,186,054	19,133,888	18,936,583	99.0
旧自動車取得税	0	0	0	0	0	0	0	0	0.0
旧軽油取引税	0	0	0	0	0	0	0	0	0.0
現年計	8,345,583,816	17,998,773,247	40,342,721,555	40,941,167,659	46,081,608,141	13,182,197,815	86,424,329,696	54,123,365,474	62.6
滞納繰越分	938,258,694	257,359,616	1,921,396,245	311,992,718	-7,544,808	63,887,950	1,913,851,437	375,880,668	19.6
合計	9,283,842,510	18,256,132,863	42,264,117,800	41,253,160,377	46,074,063,333	13,246,085,765	88,338,181,133	54,499,246,142	61.7

(2) 税目別月別調定収入状況

(単位:円、%)

税目	令和2年8月				令和2年9月				
	当月計		累計		当月計		累計		
	調定額	収入額	調定額	収入額	調定額	収入額	調定額	収入額	
個人県民税	4,154,459	5,021,269,184	41,092,796,191	12,811,171,951	3,083,050	3,341,065,035	41,095,879,241	16,152,236,986	39.3
法人県民税	412,029,800	359,943,300	2,472,641,500	2,495,657,318	295,492,100	193,457,510	2,768,133,600	2,689,114,828	97.1
県民税利子割	12,576,740	12,576,740	55,495,455	55,495,455	10,213,312	10,213,312	65,708,767	65,708,767	100.0
個人事業税	1,797,291,600	689,992,000	1,846,799,800	734,885,900	53,598,200	193,814,400	1,900,398,000	928,700,300	48.9
法人事業税	3,119,395,400	1,611,585,492	14,181,042,700	14,667,686,715	1,690,168,800	723,481,485	15,871,211,500	15,391,168,200	97.0
地方消費税譲渡割	0	0	10,951,919,456	10,951,919,456	711,009,376	711,009,376	11,662,928,832	11,662,928,832	100.0
地方消費税貨物割	0	0	877,679,537	877,679,537	119,055,868	119,055,868	996,735,405	996,735,405	100.0
不動産取得税	721,811,900	613,910,350	2,458,895,300	2,012,625,650	519,038,000	408,281,300	2,977,933,300	2,420,906,950	81.3
県たばこ税	155,274,444	153,817,687	712,657,567	668,257,444	144,117,905	145,431,373	856,775,472	813,688,817	95.0
ゴルフ場利用税	67,892,160	66,164,760	269,900,320	261,455,320	49,420,840	49,408,240	319,321,160	310,863,560	97.4
自動車取得税	0	0	0	0	0	0	0	0	0.0
軽油引取税	676,353,005	604,638,599	2,949,797,390	2,771,130,645	608,274,311	665,842,594	3,558,071,701	3,436,973,239	96.6
自動車税	0	0	0	0	0	0	0	0	0.0
自動車税種別割	11,339,400	198,378,046	15,050,794,900	14,727,512,658	12,830,700	93,414,880	15,063,625,600	14,820,927,538	98.4
自動車税環境性能	37,936,500	37,833,000	209,706,600	209,706,600	47,181,600	47,194,400	256,888,200	256,901,000	100.0
鉱区税	0	300	7,213,400	7,135,400	0	0	7,213,400	7,135,400	98.9
狩猟税	0	0	0	0	0	0	0	0	0.0
石油価格調整税	89,372,300	85,722,000	373,283,400	307,940,300	81,085,100	88,087,800	454,368,500	396,028,100	87.2
産業廃棄物税	0	197,305	19,133,888	19,133,888	0	0	19,133,888	19,133,888	100.0
旧自動車取得税	0	0	0	0	0	0	0	0	0.0
旧軽油引取税	0	0	0	0	0	0	0	0	0.0
現年計	7,105,427,708	9,456,028,763	93,529,757,404	63,579,394,237	4,344,569,162	6,789,757,573	97,874,326,566	70,369,151,810	71.9
滞納繰越分	14,104,679	41,245,720	1,927,956,116	417,126,388	-3,610,400	60,662,531	1,924,345,716	477,788,919	24.8
合計	7,119,532,387	9,497,274,483	95,457,713,520	63,996,520,625	4,340,958,762	6,850,420,104	99,798,672,282	70,846,940,729	71.0

(2) 税目別月別調定収入状況

(単位:円、%)

税目	令和2年10月				令和2年11月					
	当月計		累計		当月計		累計			
	調定額	収入額	調定額	収入額	調定額	収入額	調定額	収入額		
個人県民税	6,873,059	3,770,480,270	41,102,752,300	19,922,717,256	48.5	617,474,810	3,097,764,271	41,720,227,110	23,020,481,527	55.2
法人県民税	173,285,700	121,329,598	2,941,419,300	2,810,444,426	95.5	492,413,400	361,903,390	3,433,832,700	3,172,347,816	92.4
県民税利子割	12,148,042	12,148,042	77,856,809	77,856,809	100.0	11,129,511	11,129,511	88,986,320	88,986,320	100.0
個人事業税	16,801,400	45,132,750	1,917,199,400	973,833,050	50.8	5,621,900	690,306,900	1,922,821,300	1,664,139,950	86.5
法人事業税	1,294,008,200	504,661,385	17,165,219,700	15,895,829,585	92.6	5,330,346,800	5,477,425,612	22,495,566,500	21,373,255,197	95.0
地方消費税譲渡割	3,421,216,760	3,421,216,760	15,084,145,592	15,084,145,592	100.0	1,377,228,080	1,377,228,080	16,461,373,672	16,461,373,672	100.0
地方消費税貨物割	154,721,887	154,721,887	1,151,457,292	1,151,457,292	100.0	125,715,300	125,715,300	1,277,172,592	1,277,172,592	100.0
不動産取得税	33,395,100	149,507,100	3,011,328,400	2,570,414,050	85.4	200,532,000	185,732,800	3,211,860,400	2,756,146,850	85.8
県たばこ税	202,683,241	43,159,244	1,059,458,713	856,848,061	80.9	93,771,647	268,719,724	1,153,230,360	1,125,567,785	97.6
ゴルフ場利用税	59,181,600	59,288,400	378,502,760	370,151,960	97.8	70,909,440	77,850,640	449,412,200	448,002,600	99.7
自動車取得税	0	0	0	0	0.0	0	0	0	0	0.0
軽油引取税	603,012,846	322,575,016	4,161,084,547	3,759,548,255	90.4	671,830,408	1,013,490,948	4,832,914,955	4,773,039,203	98.8
自動車税	0	0	0	0	0.0	0	0	0	0	0.0
自動車税種別割	9,874,800	83,511,826	15,073,500,400	14,904,439,364	98.9	4,006,600	51,467,063	15,077,507,000	14,955,906,427	99.2
自動車税環境性能	32,765,400	32,752,600	289,653,600	289,653,600	100.0	34,497,300	34,497,300	324,150,900	324,150,900	100.0
鉱区税	17,800	17,800	7,231,200	7,153,200	98.9	0	0	7,231,200	7,153,200	98.9
狩猟税	1,329,800	0	1,329,800	0	0.0	1,445,100	2,774,900	2,774,900	2,774,900	100.0
石油価格調整税	77,521,700	79,600,500	531,890,200	475,628,600	89.4	83,412,200	78,944,000	615,302,400	554,572,600	90.1
産業廃棄物税	9,583,398	9,411,898	28,717,286	28,545,786	99.4	0	171,500	28,717,286	28,717,286	100.0
旧自動車取得税	0	0	0	0	0.0	0	0	0	0	0.0
旧軽油引取税	0	0	0	0	0.0	0	0	0	0	0.0
現年計	6,108,420,733	8,809,515,076	103,982,747,299	79,178,666,886	76.1	9,120,334,496	12,855,121,939	113,103,081,795	92,033,788,825	81.4
滞納繰越分	-2,746,799	53,672,570	1,921,598,917	531,461,489	27.7	-8,416,500	42,943,531	1,913,182,417	574,405,020	30.0
合計	6,105,673,934	8,863,187,646	105,904,346,216	79,710,128,375	75.3	9,111,917,996	12,898,065,470	115,016,264,212	92,608,193,845	80.5

(2) 税目別月別調定収入状況

(単位:円、%)

税目	令和2年12月				令和3年1月					
	当月計		累計		当月計		累計			
	調定額	収入額	調定額	収入額	調定額	収入額	調定額	収入額		
個人県民税	7,696,709	3,839,937,852	41,727,923,819	26,860,419,379	64.4	748,621,290	3,605,250,791	42,476,545,109	30,465,670,170	71.7
法人県民税	277,078,600	439,096,465	3,710,911,300	3,611,444,281	97.3	64,734,500	56,462,745	3,775,645,800	3,667,907,026	97.1
県民税利子割	8,497,707	8,497,707	97,484,027	97,484,027	100.0	11,334,700	11,334,700	108,818,727	108,818,727	100.0
個人事業税	51,025,300	227,794,950	1,973,846,600	1,891,934,900	95.9	16,377,300	55,755,600	1,990,223,900	1,947,690,500	97.9
法人事業税	3,402,384,200	3,838,497,967	25,897,950,700	25,211,753,164	97.4	588,201,400	432,883,018	26,486,152,100	25,644,636,182	96.8
地方消費税譲渡割	942,638,363	942,638,363	17,404,012,035	17,404,012,035	100.0	3,643,498,073	3,643,498,073	21,047,510,108	21,047,510,108	100.0
地方消費税貨物割	174,706,300	174,706,300	1,451,878,892	1,451,878,892	100.0	187,979,521	187,979,521	1,639,858,413	1,639,858,413	100.0
不動産取得税	208,071,600	239,355,700	3,419,932,000	2,995,502,550	87.6	773,510,000	520,453,760	4,193,442,000	3,515,956,310	83.8
県たばこ税	149,812,809	28,593,690	1,303,043,169	1,154,161,475	88.6	161,693,718	150,785,505	1,464,736,887	1,304,946,980	89.1
ゴルフ場利用税	81,890,960	81,890,960	531,303,160	529,893,560	99.7	74,906,960	75,147,760	606,210,120	605,041,320	99.8
自動車取得税	0	0	0	0	0.0	0	0	0	0	0.0
軽油引取税	616,951,299	344,335,669	5,449,866,254	5,117,374,872	93.9	619,189,248	615,395,182	6,069,055,502	5,732,770,054	94.5
自動車税	0	0	0	0	0.0	0	0	0	0	0.0
自動車税種別割	3,153,700	30,083,144	15,080,660,700	14,985,989,571	99.4	-836,200	32,596,471	15,079,824,500	15,018,586,042	99.6
自動車税環境性能	39,494,200	39,494,200	363,645,100	363,645,100	100.0	36,968,000	36,968,000	400,613,100	400,613,100	100.0
鉱区税	0	4,400	7,231,200	7,157,600	99.0	0	0	7,231,200	7,157,600	99.0
狩猟税	151,100	151,100	2,926,000	2,926,000	100.0	49,500	49,500	2,975,500	2,975,500	100.0
石油価格調整税	76,366,700	81,910,300	691,669,100	636,482,900	92.0	77,513,100	76,236,800	769,182,200	712,719,700	92.7
産業廃棄物税	0	0	28,717,286	28,717,286	100.0	10,935,352	10,752,911	39,652,638	39,470,197	99.5
旧自動車取得税	0	0	0	0	0.0	0	0	0	0	0.0
旧軽油引取税	0	0	0	0	0.0	0	0	0	0	0.0
現年計	6,039,919,547	10,316,988,767	119,143,001,342	102,350,777,592	85.9	7,014,676,462	9,511,550,337	126,157,677,804	111,862,327,929	88.7
滞納繰越分	7,766	30,748,591	1,913,190,183	605,153,611	31.6	-2,062,400	51,215,947	1,911,127,783	656,369,558	34.3
合計	6,039,927,313	10,347,737,358	121,056,191,525	102,955,931,203	85.0	7,012,614,062	9,562,766,284	128,068,805,587	112,518,697,487	87.9

(単位:円、%)

(2) 税目別月別調定収入状況

税目	令和3年2月				令和3年3月					
	当月計		累計		当月計		累計			
	調定額	収入額	調定額	収入額	調定額	収入額	調定額	収入額		
個人県民税	2,052,009	3,120,754,755	42,478,597,118	33,586,424,925	2,770,142	3,468,502,188	42,481,367,260	37,054,927,113	79.1	87.2
法人県民税	157,173,600	149,730,990	3,932,819,400	3,817,638,016	131,245,400	212,843,888	4,064,064,800	4,030,481,904	97.1	99.2
県民税利子割	7,257,395	7,257,395	116,076,122	116,076,122	8,118,335	8,118,335	124,194,457	124,194,457	100.0	100.0
個人事業税	9,029,600	21,500,101	1,999,253,500	1,969,190,601	-374,500	7,856,200	1,998,879,000	1,977,046,801	98.5	98.9
法人事業税	1,418,773,000	1,496,368,813	27,904,925,100	27,141,004,995	915,379,700	1,839,059,565	28,820,304,800	28,980,064,560	97.3	100.6
地方消費税譲渡割	703,831,049	703,831,049	21,751,341,157	21,751,341,157	1,737,983,870	1,737,983,870	23,489,325,027	23,489,325,027	100.0	100.0
地方消費税貨物割	108,954,531	108,954,531	1,748,812,944	1,748,812,944	133,659,500	133,659,500	1,882,472,444	1,882,472,444	100.0	100.0
不動産取得税	92,350,100	228,169,485	4,285,792,100	3,744,125,795	85,352,700	173,357,254	4,371,144,800	3,917,483,049	87.4	89.6
県たばこ税	126,039,567	161,402,333	1,590,776,454	1,466,349,313	137,288,040	221,064,175	1,728,064,494	1,687,413,488	92.2	97.6
ゴルフ場利用税	67,344,560	67,552,160	673,554,680	672,593,480	64,811,520	65,019,520	738,366,200	737,613,000	99.9	99.9
自動車取得税	0	0	0	0	0	0	0	0	0.0	0.0
軽油引取税	584,039,522	537,108,236	6,653,095,024	6,269,878,290	606,270,806	937,763,014	7,259,365,830	7,207,641,304	94.2	99.3
自動車税	0	0	0	0	0	0	0	0	0.0	0.0
自動車税種別割	-1,455,100	3,826,032	15,078,369,400	15,022,412,074	1,610,100	-2,469,225	15,079,979,500	15,019,942,849	99.6	99.6
自動車税環境性能	36,571,200	36,686,900	437,184,300	437,300,000	54,212,600	54,111,200	491,396,900	491,411,200	100.0	100.0
鉱区税	0	0	7,231,200	7,157,600	-200	5,000	7,231,000	7,162,600	99.0	99.1
狩猟税	0	0	2,975,500	2,975,500	0	0	2,975,500	2,975,500	100.0	100.0
石油価格調整税	67,898,400	74,488,000	837,080,600	787,207,700	65,305,100	67,280,600	902,385,700	854,488,300	94.0	94.7
産業廃棄物税	0	182,441	39,652,638	39,652,638	0	0	39,652,638	39,652,638	100.0	100.0
旧自動車取得税	0	0	0	0	0	0	0	0	0.0	0.0
旧軽油引取税	0	0	0	0	0	0	0	0	0.0	0.0
現年計	3,379,859,433	6,717,813,221	129,537,537,237	118,580,141,150	3,943,633,113	8,924,155,084	133,481,170,350	127,504,296,234	91.5	95.5
滞納繰越分	-1,965,700	33,723,422	1,909,162,083	690,092,980	-7,633,100	29,139,533	1,901,528,983	719,232,513	36.1	37.8
合計	3,377,893,733	6,751,536,643	131,446,699,320	119,270,234,130	3,936,000,013	8,953,294,617	135,382,699,333	128,223,528,747	90.7	94.7

(2) 税目別月別調定収入状況

(単位:円、%)

税目	令和3年4月				令和3年5月				
	当月計		累計		当月計		累計		
	調定額	収入額	調定額	収入額	調定額	収入額	調定額	収入額	
個人県民税	465,567,586	3,073,063,125	42,946,934,846	40,127,990,238	0	2,187,933,142	42,946,934,846	42,315,923,380	98.5
法人県民税	0	-27,831,640	4,064,064,800	4,002,650,264	0	-15,288,205	4,064,064,800	3,987,362,059	98.1
県民税利子割	0	0	124,194,457	124,194,457	0	0	124,194,457	124,194,457	100.0
個人事業税	0	1,917,700	1,998,879,000	1,978,964,501	0	2,265,099	1,998,879,000	1,981,229,600	99.1
法人事業税	0	-365,828,063	28,820,304,800	28,614,236,497	-60,000	-392,632,708	28,820,244,800	28,221,603,789	97.9
地方消費税譲渡割	0	0	23,489,325,027	23,489,325,027	0	0	23,489,325,027	23,489,325,027	100.0
地方消費税貨物割	0	0	1,882,472,444	1,882,472,444	0	0	1,882,472,444	1,882,472,444	100.0
不動産取得税	0	76,336,258	4,371,144,800	3,993,819,307	0	14,855,163	4,371,144,800	4,008,674,470	91.7
県たばこ税	0	40,612,630	1,728,064,494	1,728,026,118	0	38,376	1,728,064,494	1,728,064,494	100.0
ゴルフ場利用税	0	148,800	738,366,200	737,761,800	0	92,800	738,366,200	737,854,600	99.9
自動車取得税	0	0	0	0	0	0	0	0	0.0
軽油引取税	0	51,724,526	7,259,365,830	7,259,365,830	0	0	7,259,365,830	7,259,365,830	100.0
自動車税	0	0	0	0	0	0	0	0	0.0
自動車税種別割	0	7,259,102	15,079,979,500	15,027,201,951	-250,100	14,368,489	15,079,729,400	15,041,570,440	99.7
自動車税環境性能	0	43,300	491,396,900	491,454,500	0	0	491,396,900	491,454,500	100.0
鉱区税	0	-200	7,231,000	7,162,400	0	0	7,231,000	7,162,400	99.1
狩猟税	0	0	2,975,500	2,975,500	0	0	2,975,500	2,975,500	100.0
石油価格調整税	0	47,897,400	902,385,700	902,385,700	0	0	902,385,700	902,385,700	100.0
産業廃棄物税	0	0	39,652,638	39,652,638	0	0	39,652,638	39,652,638	100.0
旧自動車取得税	0	0	0	0	0	0	0	0	0.0
旧軽油引取税	0	0	0	0	0	0	0	0	0.0
現年計	465,567,586	2,905,342,938	133,946,737,936	130,409,639,172	-310,100	1,811,632,156	133,946,427,836	132,221,271,328	98.7
滞納繰越分	0	0	1,901,528,983	719,232,513	0	0	1,901,528,983	719,232,513	37.8
合計	465,567,586	2,905,342,938	135,848,266,919	131,128,871,685	-310,100	1,811,632,156	135,847,956,819	132,940,503,841	97.9

3 県税調定・収入・収入率の推移
(1) 県税調定・収入・収入率の推移

区 分 税 目	平成20年度		平成21年度		平成22年度		平成23年度		平成24年度		平成25年度		平成26年度		平成27年度	
	調定額	収入額	収入歩合	調定額	収入額	収入歩合	調定額	収入額	収入歩合	調定額	収入額	収入歩合	調定額	収入額	収入歩合	収入歩合
県 税	94,226,704,376	90,672,307,089	96.2	97,641,297,698	94,496,653,552	96.8	97,620,257,751	94,958,333,886	97.3	104,667,724,425	102,402,410,486	97.8	117,583,074,701	115,563,248,601	98.3	
県 民 税	36,528,044,859	33,882,337,333	92.8	38,555,689,461	36,149,311,916	93.8	39,582,211,095	37,456,066,558	94.6	41,121,121,658	39,262,416,829	95.5	41,459,751,263	39,802,314,254	96.0	
個人県民税	30,872,380,492	28,256,869,696	91.5	32,739,175,598	30,364,248,693	92.7	34,061,279,840	31,962,272,956	93.8	35,106,349,187	33,260,567,419	94.7	36,003,620,330	34,368,515,739	95.5	
法人県民税	4,838,111,574	4,807,913,604	99.4	4,786,295,231	4,754,844,591	99.3	4,985,779,355	4,958,641,702	99.5	5,571,183,297	5,558,260,236	99.8	5,073,177,324	5,050,844,906	99.6	
利子割	817,552,793	817,554,033	100.0	1,030,218,632	1,030,218,632	100.0	535,151,900	535,151,900	100.0	443,589,174	443,589,174	100.0	382,953,609	382,953,609	100.0	
事業税	13,974,594,289	13,840,350,516	99.0	14,761,031,778	14,678,885,877	99.4	16,848,785,189	16,797,785,489	99.7	18,154,391,182	18,175,083,855	100.1	21,588,343,547	21,585,442,403	100.0	
個人事業税	1,193,553,907	1,156,106,477	96.9	1,143,544,533	1,103,073,801	96.5	1,208,565,103	1,181,895,534	97.8	1,298,359,099	1,274,645,220	98.2	1,402,230,919	1,368,261,766	97.6	
法人事業税	12,781,040,382	12,684,244,039	99.2	13,617,487,245	13,575,812,076	99.7	15,640,220,086	15,615,889,955	99.8	16,856,032,083	16,900,438,635	100.3	20,186,112,628	20,217,180,637	100.2	
地方消費税	13,604,661,185	13,604,661,185	100.0	13,942,055,026	13,942,055,026	100.0	12,396,809,292	12,396,809,292	100.0	16,917,975,769	16,917,975,769	100.0	25,677,622,270	25,677,622,270	100.0	
譲渡割	11,495,262,477	11,495,262,477	100.0	11,588,413,816	11,588,413,816	100.0	10,162,364,130	10,162,364,130	100.0	13,085,820,936	13,085,820,936	100.0	22,517,804,626	22,517,804,626	100.0	
貨物割	2,109,398,708	2,109,398,708	100.0	2,353,641,210	2,353,641,210	100.0	2,234,445,162	2,234,445,162	100.0	3,832,154,833	3,832,154,833	100.0	3,159,817,644	3,159,817,644	100.0	
不動産取得税	3,860,984,090	3,629,975,265	94.0	4,095,347,026	3,897,757,203	95.2	3,813,147,747	3,638,995,557	95.4	4,085,410,152	3,974,066,510	97.3	3,689,158,750	3,599,777,919	97.6	
県たばこ税	3,281,622,306	3,281,622,306	100.0	3,230,238,004	3,230,238,004	100.0	1,970,324,187	1,970,324,187	100.0	1,768,708,577	1,768,708,577	100.0	1,813,973,571	1,813,973,571	100.0	
ゴルフ場利用税	775,523,920	775,523,920	100.0	760,537,320	760,537,320	100.0	768,224,880	768,224,880	100.0	756,891,840	756,891,840	100.0	769,733,880	769,733,880	100.0	
自動車取得税	834,526,600	834,526,600	100.0	1,131,743,000	1,131,743,000	100.0	982,291,700	982,254,400	100.0	455,979,200	455,979,200	100.0	863,505,500	863,505,500	100.0	
軽油引取税	6,749,940,398	6,774,712,097	100.4	6,722,495,060	6,749,860,846	100.4	6,882,848,697	6,917,712,747	100.5	7,041,729,500	7,005,192,106	99.5	7,173,588,690	7,126,974,115	99.4	
自動車税	13,483,680,702	12,950,598,409	96.0	13,338,964,048	12,887,907,656	96.6	13,307,790,104	12,964,396,317	97.4	13,315,433,149	13,037,649,103	97.9	13,484,455,161	13,262,273,821	98.4	
自動車税環境性能割																
自動車税種別割																
飲 区 税	14,003,100	13,374,000	95.5	13,488,000	12,507,700	92.7	10,469,600	9,304,200	88.9	8,307,200	7,245,500	87.2	8,301,600	7,485,400	90.2	
狩 猟 税	3,923,200	3,923,200	100.0	3,909,500	3,909,500	100.0	3,997,300	3,997,300	100.0	3,635,100	3,635,100	100.0	2,227,400	2,227,400	100.0	
石油価格調整税	993,857,500	993,857,500	100.0	986,115,500	986,115,500	100.0	995,745,800	995,745,800	100.0	988,875,300	988,875,300	100.0	1,013,857,600	1,013,857,600	100.0	
産業廃棄物税	72,966,200	72,966,200	100.0	65,186,506	65,186,506	100.0	54,103,936	54,103,936	100.0	48,370,797	48,370,797	100.0	37,980,468	37,980,468	100.0	
旧自動車取得税																
旧軽油引取税	48,376,027	13,878,558	28.7	34,497,469	637,498	1.8	3,508,224	2,613,223	74.5	885,001	320,000	35.8	575,001	80,000	13.9	

3 県税調定・収入・収入率の推移
(1) 県税調定・収入・収入率の推移

区 分 税 目	平成21年度 (2010年度)		平成22年度 (2011年度)		平成23年度 (2012年度)		平成24年度 (2013年度)		令和元年度 (2019年度)		令和2年度 (2020年度)	
	調定額	収入額 収入歩合	調定額	収入額 収入歩合	調定額	収入額 収入歩合	調定額	収入額 収入歩合	調定額	収入額 収入歩合	調定額	収入額 収入歩合
県 税	124,149,688,349	122,452,429,960	128,358,876,878	126,765,609,156	132,239,762,655	131,067,722,622	138,196,936,370	136,220,953,076	135,847,956,819	132,940,503,941	97.9	
県 民 税	41,962,246,707	40,436,447,123	44,382,524,256	42,863,624,082	46,131,884,041	44,670,574,296	47,585,519,068	46,028,877,414	48,617,013,225	47,043,336,662	96.8	
個人県民税	36,914,652,341	35,392,610,373	39,316,030,475	37,812,359,922	40,657,817,522	39,182,543,106	42,065,346,990	40,523,195,049	44,399,061,520	42,924,350,535	96.7	
法人県民税	4,797,007,317	4,793,249,700	4,831,935,539	4,816,705,918	5,278,921,147	5,292,885,818	5,409,215,550	5,382,725,837	4,093,757,248	3,994,791,670	97.6	
利子割	250,587,049	250,587,050	234,558,242	234,558,242	195,145,372	195,145,372	122,956,528	122,956,528	124,194,457	124,194,457	100.0	
事業税	27,300,457,104	27,473,100,913	27,184,348,375	27,399,746,482	29,724,999,038	30,269,126,245	32,595,679,504	32,456,062,970	30,990,268,756	30,240,360,959	97.6	
個人事業税	1,520,706,956	1,490,857,432	1,669,576,851	1,626,995,296	1,767,871,836	1,724,897,290	1,957,428,783	1,931,463,452	2,024,289,729	1,988,520,872	98.2	
法人事業税	25,779,750,148	25,982,243,481	25,514,771,524	25,772,751,186	27,957,127,202	28,544,228,955	30,638,250,721	30,524,599,518	28,965,979,027	28,251,840,087	97.5	
地方消費税	24,227,716,402	24,227,716,402	24,741,421,696	24,741,421,696	24,293,886,426	24,293,886,426	25,430,684,366	25,430,684,366	25,371,797,471	25,371,797,471	100.0	
譲渡割	22,135,238,990	22,135,238,990	22,488,798,567	22,488,798,567	22,077,709,342	22,077,709,342	23,268,262,333	23,268,262,333	23,489,325,027	23,489,325,027	100.0	
貨物割	2,092,477,412	2,092,477,412	2,252,623,129	2,252,623,129	2,216,177,084	2,216,177,084	2,162,422,033	2,162,422,033	1,882,472,444	1,882,472,444	100.0	
不動産取得税	4,685,108,461	4,569,944,365	5,046,944,414	4,942,337,087	4,369,833,272	4,250,441,080	4,792,457,969	4,667,150,371	4,475,229,632	4,029,532,611	90.0	
県たばこ税	1,800,458,910	1,800,458,910	1,769,524,559	1,769,524,559	1,787,359,191	1,787,359,191	1,818,913,100	1,818,913,936	1,728,064,494	1,728,064,494	100.0	
ゴルフ場利用税	767,884,000	767,884,000	793,203,280	793,203,280	774,925,960	774,925,960	795,307,640	795,307,640	738,366,200	737,854,600	99.9	
自動車取得税	963,246,700	963,246,700	1,287,973,100	1,287,973,100	1,452,727,700	1,452,582,600	847,387,500	847,387,500	0	0	-	
軽油引取税	7,624,032,965	7,588,893,929	7,994,176,684	7,869,816,561	7,949,664,639	7,937,704,727	7,955,063,024	7,910,510,216	7,303,908,638	7,266,975,830	99.5	
自動車税	13,727,204,263	13,534,231,789	14,184,745,573	14,034,427,150	14,691,518,138	14,568,386,347	14,932,843,609	14,825,614,773	99,707,065	37,335,336	37.4	
自動車税環境性能割												
自動車税種別割												
飲 区 税	8,146,600	7,545,718	8,051,482	7,571,700	7,776,882	7,548,382	7,385,800	7,175,800	7,441,000	7,186,900	96.6	
狩 猟 税	2,015,900	2,015,900	2,088,800	2,088,800	2,788,300	2,788,300	2,642,900	2,642,900	2,975,500	2,975,500	100.0	
石油価格調整税	1,049,328,100	1,049,328,100	1,021,017,100	1,021,017,100	1,014,451,200	1,014,451,200	1,006,815,600	1,006,815,600	902,385,700	902,385,700	100.0	
産業廃棄物税	31,347,236	31,347,236	32,631,433	32,631,433	37,947,868	37,947,868	38,390,020	38,390,020	39,652,638	39,652,638	100.0	
旧自動車取得税							0	0	0	0	0.0	
旧軽油引取税	495,001	268,875	226,126	226,126	0	0	0	0	0	0	0.0	

(2) 県税調定収入状況累年比較

区分 税目	平成28年度 / 平成27年度		平成29年度 / 平成28年度		平成30年度 / 平成29年度		令和元年度 / 平成30年度		令和2年度 / 令和元年度	
	調定額	収入額	調定額	収入額	調定額	収入額	調定額	収入額	調定額	収入額
県税	105.6%	106.0%	103.4%	103.5%	103.5%	100.1%	104.5%	103.9%	98.3%	97.6%
県民税	101.2%	101.6%	105.8%	106.0%	106.0%	100.2%	103.2%	103.0%	102.2%	102.2%
個人県民税	102.5%	103.0%	106.5%	106.8%	106.8%	100.3%	103.4%	103.4%	105.6%	105.9%
法人県民税	94.6%	94.9%	100.7%	100.5%	100.5%	99.8%	102.5%	101.7%	75.7%	74.2%
利子割	65.4%	65.4%	93.6%	93.6%	93.6%	100.0%	63.0%	63.0%	101.0%	101.0%
事業税	126.5%	127.3%	99.6%	99.7%	99.7%	100.2%	109.7%	107.2%	95.1%	93.2%
個人事業税	108.4%	109.0%	109.8%	109.1%	109.1%	99.4%	110.7%	112.0%	103.4%	103.0%
法人事業税	127.7%	128.5%	99.0%	99.2%	99.2%	100.2%	109.6%	106.9%	94.5%	92.6%
地方消費税	94.4%	94.4%	102.1%	102.1%	102.1%	100.0%	104.7%	104.7%	99.8%	99.8%
譲渡割	98.3%	98.3%	101.6%	101.6%	101.6%	100.0%	105.4%	105.4%	101.0%	101.0%
貨物割	66.2%	66.2%	107.7%	107.7%	107.7%	100.0%	97.6%	97.6%	87.1%	87.1%
不動産取得税	127.0%	127.0%	107.7%	108.1%	108.1%	100.4%	109.7%	109.8%	93.4%	86.3%
県たばこ税	99.3%	99.3%	98.3%	98.3%	98.3%	100.0%	101.8%	101.8%	95.0%	95.0%
ゴルフ場利用税	99.8%	99.8%	103.3%	103.3%	103.3%	100.0%	102.6%	102.6%	92.8%	92.8%
自動車取得税	111.6%	111.6%	133.7%	133.7%	133.7%	100.0%	58.3%	58.3%	0.0%	0.0%
軽油引取	106.3%	106.5%	103.7%	103.7%	103.7%	100.0%	100.1%	99.7%	91.8%	91.9%
自動車税	101.8%	102.1%	103.3%	103.7%	103.7%	100.4%	101.6%	101.8%	0.7%	0.3%
自動車税環境性能割									193.4%	193.4%
自動車税種別割									11277.0%	11456.6%
鉱区税	98.1%	100.8%	98.8%	100.3%	100.3%	101.5%	95.0%	95.1%	100.7%	100.2%
狩猟税	90.5%	90.5%	103.6%	103.6%	103.6%	100.0%	94.8%	94.8%	112.6%	112.6%
石油価格調整税	103.5%	103.5%	97.3%	97.3%	97.3%	100.0%	99.2%	99.2%	89.6%	89.6%
産業廃棄物税	82.5%	82.5%	104.1%	104.1%	104.1%	100.0%	101.2%	101.2%	103.3%	103.3%
旧自動車取得税										
旧軽油引取	86.1%	336.1%	45.7%	84.1%	84.1%					

※平成21年度地方税制の改正に伴い自動車取得税及び軽油引取税は目的税から普通税となる。

4 過誤納金に関する調

(1) 税目別

(単位:円、件)

税目	過誤納額		還付額		充当額		時効消滅		還付充当未済額	
	金額	件数	金額	件数	金額	件数	金額	件数	金額	件数
現 年 出 選 付 分										
法人県民税	85,249,546	2,277	55,389,616	1,873	29,676,730	385	0	0	183,200	19
県民税利子割	8,913	5	8,913	5	0	0	0	0	0	0
個人事業税	11,862,500	111	11,223,600	98	198,900	7	0	0	440,000	6
法人事業税	1,029,700,253	3,604	806,329,318	3,059	126,935,153	120	0	0	96,435,782	425
不動産取得税	102,784,700	193	102,633,100	184	99,200	8	0	0	52,400	1
ゴルフ場利用税	16,440	3	16,440	3	0	0	0	0	0	0
自動車取得税	0	0	0	0	0	0	0	0	0	0
軽油引取税	2,401,697	5	323,192	4	0	0	0	0	2,078,505	1
自動車税	0	0	0	0	0	0	0	0	0	0
自動車税種別割	609,437,165	35,170	603,495,520	33,963	3,242,000	143	0	0	2,699,645	1,064
自動車税環境性能割	529,600	23	472,000	22	0	0	0	0	57,600	1
鋳 区 税	0	0	0	0	0	0	0	0	0	0
石油価格調整税	0	0	0	0	0	0	0	0	0	0
産業廃棄物税	0	0	0	0	0	0	0	0	0	0
その他	2,103	6	2,103	6	0	0	0	0	0	0
小計	1,841,992,917	41,397	1,579,893,802	39,217	160,151,983	663	0	0	101,947,132	1,517
滞納繰越分	2,495,706	82	746,627	39	987,361	35	0	0	761,718	8
税 外	1,323,154	803	782,654	695	429,384	74	0	0	111,116	34
計	1,845,811,777	42,282	1,581,423,083	39,951	161,568,728	772	0	0	102,819,966	1,559

(単位:円、件)

税目	過誤納額		還付額		充当額		時効消滅		還付充当未済額	
	金額	件数	金額	件数	金額	件数	金額	件数	金額	件数
現 年 出 選 付 分										
法人県民税	167,641,890	2,590	154,458,455	2,240	13,183,435	350	0	0	0	0
県民税利子割	5,003	3	5,003	3	0	0	0	0	0	0
個人事業税	5,740,600	108	5,740,600	108	0	0	0	0	0	0
法人事業税	952,055,524	2,432	920,468,539	2,358	31,586,985	74	0	0	0	0
不動産取得税	58,015,200	367	55,743,800	364	2,271,400	3	0	0	0	0
ゴルフ場利用税	0	0	0	0	0	0	0	0	0	0
自動車取得税	0	0	0	0	0	0	0	0	0	0
軽油引取税	0	0	0	0	0	0	0	0	0	0
自動車税	0	0	0	0	0	0	0	0	0	0
自動車税種別割	1,918,100	104	1,735,300	93	182,800	11	0	0	0	0
自動車税環境性能割	32,188,790	282	31,714,290	268	474,500	14	0	0	0	0
鋳 区 税	0	0	0	0	0	0	0	0	0	0
石油価格調整税	0	0	0	0	0	0	0	0	0	0
産業廃棄物税	26,541	7	26,541	7	0	0	0	0	0	0
その他	67,441	8	67,441	8	0	0	0	0	0	0
小計	1,217,659,089	5,901	1,169,959,969	5,449	47,699,120	452	0	0	0	0
滞納繰越分	137,769	18	134,322	15	3,447	3	0	0	0	0
税 外	1,217,796,858	5,919	1,170,094,291	5,464	47,702,567	455	0	0	0	0
計	1,217,796,858	5,919	1,170,094,291	5,464	47,702,567	455	0	0	0	0

(単位:円、件)

(2) 事務所別

事務所名	区 分			人 分			外 分			歳 出			分			合 計		
	金 額	税 件 数	外 件 数	金 額	税 件 数	外 件 数	金 額	税 件 数	外 件 数	金 額	税 件 数	外 件 数	金 額	税 件 数	外 件 数	金 額	税 件 数	外 件 数
那覇県税事務所	860,637,778	4,348	181	949,921	58,611,863,607	58,611,863,607	0	0	0	1,003,503,990	3,322	14	1,864,141,768	7,670	195	1,864,141,768	7,670	195
自動車税事務所	563,705,253	32,633	392	168,069	411,550,695	411,550,695	0	0	0	1,601,700	93	0	565,306,953	32,726	392	565,306,953	32,726	392
二歩県税事務所	256,326,567	1,203	121	83,921	409,608,120	409,608,120	0	0	0	47,616,051	1,356	0	303,942,618	2,559	121	303,942,618	2,559	121
名護県税事務所	42,269,636	325	33	29,655	1,713,275	1,713,275	0	0	0	65,331,627	389	4	107,601,263	714	37	107,601,263	714	37
宮古事務所県税課	52,028,600	1,575	49	55,375	96,401,751	96,401,751	0	0	0	32,188,790	282	0	84,217,390	1,857	49	84,217,390	1,857	49
八重山事務所県税課	69,520,789	1,395	27	36,213	229,300	229,300	0	0	0	35,406,400	185	0	104,927,189	1,580	27	104,927,189	1,580	27
合 計	1,844,488,623	41,479	803	1,323,154	58,611,863,607	58,611,863,607	0	0	0	1,855,648,558	5,627	18	3,030,137,181	47,106	821	3,030,137,181	47,106	821

5 税外収入決算見込額調

(1) 科目別

(単位:円、%)

科 目	予 算 額	調 定 済 額	收 入 済 額	過 誤 納 額	不 納 欠 損 額	收 入 未 済 額	收 入 未 済 額					
							対 予 算	対 調 定	R1年度	R2年度	R1年度	
												R1年度
地方消費税清算金	58,611,956,000	58,611,863,607	58,611,863,607	0	0	0	100.0	100.0	100.0	100.0	100.0	100.0
使用料及手数料	11,510,000	411,550,695	411,550,695	0	0	0	3,575.6	100.0	100.0	100.0	100.0	100.0
証紙収入	11,510,000	409,608,120	409,608,120	0	0	0	3,558.7	100.0	100.0	100.0	100.0	100.0
使用料(建物・土地)	0	1,713,275	1,713,275	0	0	0	0	100.0	100.0	100.0	100.0	100.0
手数料	0	229,300	229,300	0	0	0	0	100.0	100.0	100.0	100.0	100.0
諸収入	140,983,000	200,192,182	156,278,738	111,116	16,028,145	27,996,415	110.8	78.1	81.1	81.1	81.1	81.1
延滞金・加算金及び過料	126,156,000	178,061,704	134,148,260	111,116	16,028,145	27,996,415	106.3	75.3	79.1	79.1	79.1	79.1
延滞金	88,091,000	96,401,751	96,506,177	104,426	0	0	109.6	100.1	100.0	100.0	100.0	100.0
加算金	38,065,000	81,659,953	37,642,083	6,690	16,028,145	27,996,415	98.9	46.1	53.1	53.1	53.1	53.1
不申告加算金	0	2,774,784	1,485,814	0	131,145	1,157,825	0	53.5	53.8	53.8	53.8	53.8
過少申告加算金	0	55,674,678	18,838,658	252	15,897,000	20,939,272	0	33.8	88.1	88.1	88.1	88.1
重加算金	0	23,210,491	17,317,611	6,438	0	5,899,318	0	74.6	52.4	52.4	52.4	52.4
県預金利子	0	0	0	0	0	0	0	0	0	0	0	0
県預金利子	0	0	0	0	0	0	0	0	0	0	0	0
利子割精算金収入	1,000	0	0	0	0	0	0.0	0	0	0	0	0
利子割精算金収入	1,000	0	0	0	0	0	0.0	0	0	0	0	0
雑入	14,826,000	22,130,478	22,130,478	0	0	0	149.3	100.0	100.0	100.0	100.0	100.0
滞納処分費	19,000	300	300	0	0	0	1.6	100.0	100.0	100.0	100.0	100.0
小切手未払資金組入	12,454,000	16,357,446	16,357,446	0	0	0	131.3	100.0	100.0	100.0	100.0	100.0
雑入	2,353,000	5,772,732	5,772,732	0	0	0	245.3	100.0	100.0	100.0	100.0	100.0
合 計	58,764,449,000	59,223,606,484	59,179,693,040	111,116	16,028,145	27,996,415	100.7	99.9	99.9	99.9	99.9	99.9

(2) 事務所別

(単位:円、%)

事務所名	予 算 額	調 定 済 額	收 入 済 額	過 誤 納 額	不 納 欠 損 額	收 入 未 済 額	收 入 未 済 額				
							対 予 算	対 調 定	R1年度	R2年度	R1年度
那覇県税事務所	58,715,144,597	58,678,438,384	51,599	15,897,000	20,860,812	99.9	99.9	99.9	99.9	99.9	
自動車税事務所	30,853,391	30,858,791	5,400	0	0	100.0	100.0	100.0	100.0	100.0	
二歩県税事務所	199,259,994	195,354,774	48,103	131,145	3,822,178	98.0	99.5	99.5	99.5	99.5	
名護県税事務所	116,427,488	115,671,344	0	0	756,144	99.4	99.4	99.4	99.4	99.4	
宮古事務所県税課	77,428,820	76,277,497	2,901	0	1,154,224	98.1	98.1	98.1	98.1	98.1	
八重山事務所県税課	84,492,194	83,092,250	3,113	0	1,403,057	98.3	98.0	98.0	98.0	98.0	
合 計	59,223,606,484	59,179,693,040	111,116	16,028,145	27,996,415	99.9	99.9	99.9	99.9	99.9	