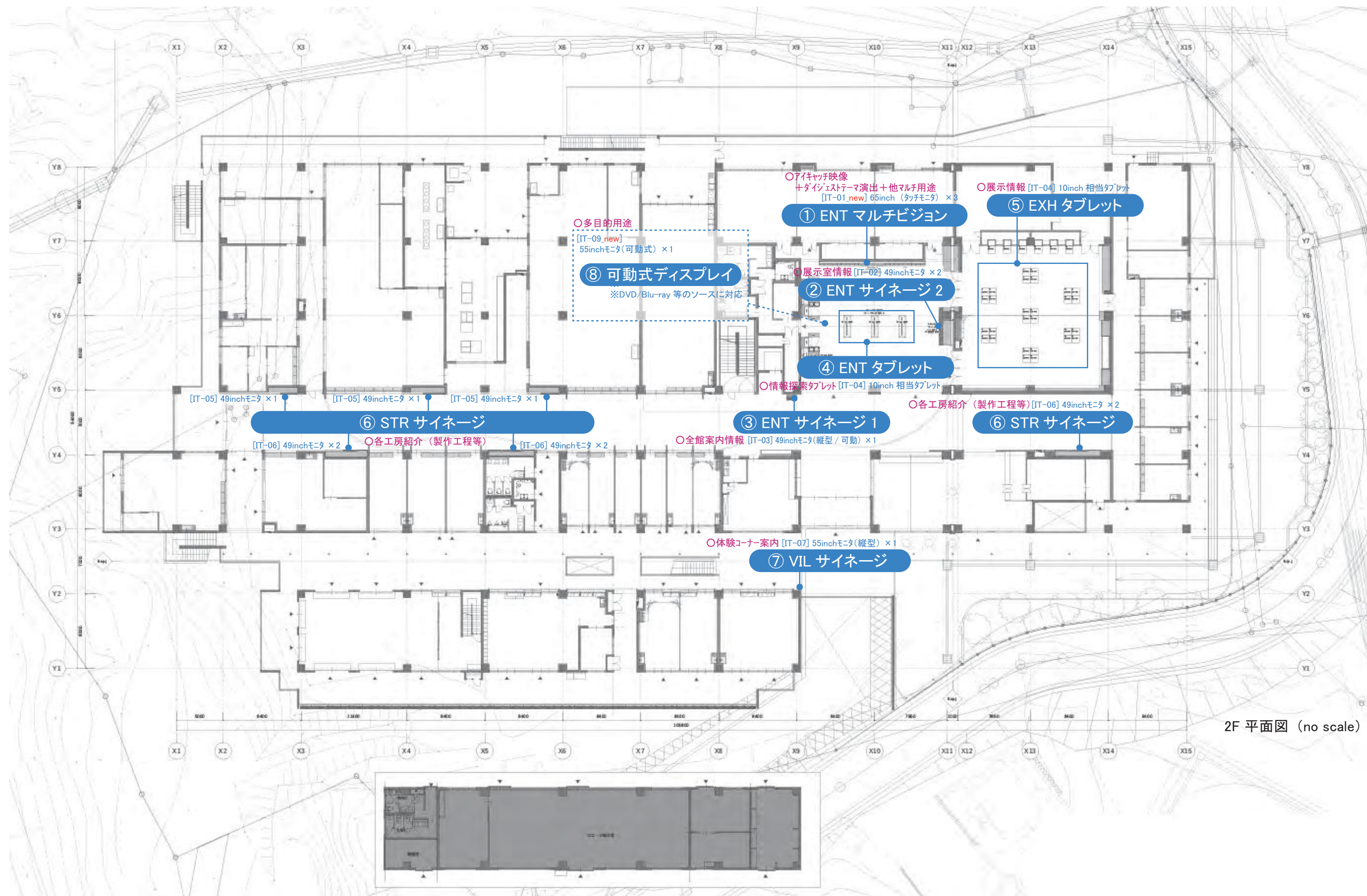


□ 2F 展示映像機器 配置検討図



□ 2F 展示映像機器 構成リスト

機能	ディスプレイ	No.	機器仕様等	1階層	画面数	2階層	画面数	3階層	画面数	
<b>エントランス：全体／ダイジェスト</b> ・ガイダンス（伝統・文化／工芸の島沖縄イメージ） ・インパクトによる関心、ブランド力向上 ・各工芸、各産地への入口 ・マッチング	エントランスマルチビジョン	①	タッチ操作あり	待機映像：工芸の島・沖縄（実写を想定） メインコンテンツメニュー ▷工芸のある風景 ▷沖縄の色	1	工芸の島・沖縄一覧	1	工芸の島・沖縄（製作シーンor工芸の使用シーン、or産地の風景など） ・写真 ・一言解説 （各工芸2点×20）	40	
						1	沖縄の色一覧	1	沖縄の色 ・色 ・その色をベースとする工芸作品写真 ・作品と色の一言解説	30
	エントランスタブレット	④	タッチ操作あり	工芸カテゴリトップ ▷沖縄工芸ヒストリー ▷沖縄の文様 ▷沖縄のかたち ▷作品と作り手紹介	1	沖縄工芸ヒストリー（スライドショーなど）	-			
						沖縄の文様一覧	1	沖縄の文様 ・センター所蔵文様データ 20 ・漆器・陶器等の模様 20 ・絣模様 20	60	
					1	沖縄のかたち ・漆器 5 ・陶器 5 ・ガラス 5 ・金工 5 ・三線 5 など	25			
				作り手と作品紹介			作り手紹介 ・作り手（伝統工芸士等） ・作品紹介 ・メッセージ（テキスト・音声）各3～5人	20		
<b>工芸の杜ガイダンス</b>	可動式ディスプレイ	⑧		工芸の杜ガイダンス（施設案内・工芸振興センター活動案内・見学コース案内） ※静止画スライドショー	-					
<b>展示室：個別／詳細／産地への送客</b> ・各工芸の詳細情報 ・産地の詳細情報（産地への送客） ※企画展開催時には提供不可となることも想定	展示室タブレット	⑤	タッチ操作あり	工芸カテゴリトップ 美の生まれるところ：工芸の概要 ▷工芸の特色 ▷産地の特色	20	工芸の特色 ・デザイン、技巧、材料等の特色 ・セールスポイント ・近年の動向	20			
						産地の特色 ・産地形成の歴史、概要等 ・産地の風景 ・マップ・アクセス ▷周辺の工芸観光情報一覧（組合施設、工房、展示施設、ギャラリー・ショップ、工芸関連の史跡等）	20	周辺の工芸観光情報一覧（20産地×10） ※産地により掲載点数に違いあり		

# 参考図

機能	ディスプレイ	No.	機器仕様等	1階層	画面数	2階層	画面数	3階層	画面数
						作り手紹介 ・作り手紹介（伝統工芸士含む）＋メッセージ（テキスト・音声）各3人	20		
				三線音源	1				
エントランス・ストリート・工場のサイネージ 工芸の社での滞在サポート	エントランスサイネージ1	③		当日の展示・セミナー・体験メニュー情報	—				
	エントランスサイネージ2	②		展示案内（現在の企画展、次回の企画展等）	—	工芸の杜施設案内			
	工芸ストリートサイネージ	⑥		工芸紹介＋製作工程紹介＋作品紹介映像	—	工芸振興センター案内			
	工芸ビレッジサイネージ	⑦		工芸の杜体験メニュー／空き情報／参加方法	—				

おきなわ工芸の杜公式サイト

第1階層		第2階層		第3階層		第4階層					
TOP	グローバルメニュー	A	イベント・講座一覧	施設のイベント・講座紹介など。開催中、近日開催予定、過去の催し物の案内。	A1	詳細ページ	イベント・講座のビジュアルイメージ、開催日、場所などの詳細を表示。特設オンラインコンテンツなど。	A1-1	申込フォーム	イベント・講座への申込フォームを設置。	
					A2	過去のイベント・講座一覧	年度別で過去のイベント・講座一覧を表示。				
		B	常設展	常設展示内容の紹介。展示作品紹介、フロア位置の案内、関連作家・団体の紹介など。	B1	詳細ページ	常設展示内容の詳細を表示。来館者に館内設置のQRコードを読み込んでいただき、詳細ページをスマホ表示させる施策など。				
					C	企画展	施設が主催する様々な企画展を紹介。開催中、予定の一覧を表示。	C1	企画展詳細	企画展示内容の紹介。作品紹介、開催期間、フロア位置の案内、関連作家・団体の紹介など。	
		C2	過去の企画展一覧	年度別で過去の企画展一覧を表示。							
		D	入居者紹介	施設内入居者の団体・組合名一覧。入居者募集情報へのリンクも設置。	D1	詳細ページ	入居者の活動内容を紹介。				
		E	ご利用案内	開館・休館日、開館時間、バリアフリー情報、感染予防に関する案内などの表示。	E1	交通アクセス	施設へのアクセス方法を表示。最寄駅からの行き方、駐車場の有無、周辺地図の表示。				
					E2	フロアマップ	施設内フロア案内の表示。フロアマップ、館内各施設の説明、利用案内など。				
		F	施設について	事業内容、入居対象者、応募方法などの概要。詳細は階層のページへ誘導。	F1	施設概要	施設のコンセプト、組織図など。				
					E2	アトリエ・料金・空室情報	各アトリエタイプの設備や料金の紹介、入居案内。				
					F2	設備・サービス	利用可能な設備、サービスを紹介。				
					E3	入居者募集情報	入居募集期間、施設公開・説明会の案内、入居審査方法、問い合わせ先など				
		F4	工芸サポート事業	事業内容を掲載	F4-1	ログイン	組合担当者の為のログイン画面。				
		G	お知らせ一覧	施設や事業内容に関する最新のお知らせを表示。	G1	詳細	お知らせ内容の詳細を表示。				
					G2	過去のお知らせ一覧	年度別で過去のお知らせ一覧を表示。				
		H	組合一覧	協力組合一覧(伝統工芸サポーターズWEBにリンク)							
		I	工芸士データベース	伝統工芸サポーターズWEBにリンク							
		J	お問い合わせ	お問い合わせ先を表示	J1	よくあるお問い合わせ	よくあるお問い合わせやQ&Aを掲載				
		K	ログイン	ユーザーログインページ							
		(初めての方)	L	このサイトについて	会員になることのメリットなどを説明						
M	新規登録		新規ユーザー登録	M1	登録フォーム	新規ユーザー登録フォーム					

おきなわ伝統工芸サポーターズWEB

第1階層		第2階層		第3階層			第4階層				
TOP	グローバルメニュー	A お知らせ	お知らせ	沖縄伝統工芸全体のお知らせを掲載。表彰内容、公募に関する最新のお知らせなども。	A1	詳細ページ	お知らせ内容の詳細を表示。				
					A2	過去のお知らせ一覧	年度別で過去のお知らせ一覧を表示。				
		B イベント情報	イベント情報	沖縄の工芸に関連した、ニュース、イベント、ウェビナー情報の一覧表示	B1	詳細ページ	イベントの詳細情報を掲載。				
					B2	過去のイベント一覧	年度別で過去のイベント一覧を表示。				
		C 工芸組合の紹介	工芸組合の紹介	組合の概要紹介、最新ニュース、組合リスト(ジャンル別、地域別など)	C1	各組合TOPページ	関連ニュース、イベント、工芸品を一覧表示				
		D 人材育成	人材育成	人材育成プログラムの概要、目的、募集人員、実績、奨励金、募集期間、問い合わせ先など	D1	「おきなわ工芸の杜」の紹介	施設概要、アクセス、立地、利用可能な設備、開館時間、使用の様子の写真など				
					D2	研修・講座	研修内容の概要、募集要項、研修科目・期間・内容・研修者の義務などの表示。ほか関連リンク紹介				
		E 沖縄進出・起業ガイド	沖縄進出・起業ガイド	沖縄での事業に関する背景・現状紹介、メリット、制度概要、成功事例などの紹介	E1	主要施設のアクセス	沖縄を拠点とした活動に関する主要施設の概要、リスト、アクセスなど表示				
					E2	助成制度・融資制度	起業活動へのサポート制度の紹介、制度へのリンク集など				
					E3	お役立ちサイト集	沖縄県進出・起業希望者に向けた情報提供に関するサイト・ページリンク集				
		F 求人情報	求人情報	伝統工芸にかかわる求人情報の一覧	F1	詳細ページ	求人概要、条件などの詳細(研修生、工房・ショップ)				
		(初めての方)	G 工芸士データベース	工芸士データベース	検索機能の設置。(地域で探す、業種で探す、キーワードで探すなど)	G1	検索結果一覧	検索結果の表示。関連情報をアイコンやラベルで可視化。	G1-1	詳細画面	該当する工芸士の関連ニュース、イベント、展示や所属する組合TOPへのリンクを一覧表示
			H (研修生ブログ)	(研修生ブログ)	研修生のブログリストの表示	H1	ブログページ	研修生ブログページの表示			
			I お問い合わせ	お問い合わせ	お問い合わせ先を表示						
			J ログイン	ログイン	ユーザーログインページ						
(初めての方)	K 新規登録	新規登録	新規ユーザー登録	K1	登録フォーム	新規ユーザー登録フォーム					



おきなわこうげいナビ

第1階層		第2階層		第3階層			第4階層			
TOP	グローバルメニュー	A	市町村から探す	検索機能設置(工芸品を地域で絞り込んで検索)、おすすめ情報などの表示	A1	検索結果一覧	工芸品検索結果一覧の表示。	A1-1	工芸品詳細	
		B	ジャンルから探す	検索機能設置(工芸品をジャンルで絞り込んで検索)、おすすめ情報などの表示						
		C	地図から探す	地図上に、工芸品、ショップをピンで表示						
		D	ショップ・工房から探す	検索機能設置(地域別、キーワード入力)、地図へのリンク	D1	検索結果一覧	ショップ・工房検索結果一覧の表示。	D1-1	ショップ・工房詳細	
		E	おすすめコース	対象者別、シチュエーション別、目的別などで提案	E1	コース一覧	コース一覧の表示	E1-1	詳細ページ	各コースの詳細を表示。関連工芸品、ショップの情報一覧など。
		F	お気に入り(工芸品 / ショップ・工房でタブ分け)	ユーザーがお気に入り登録した工芸品 / 工房・ショップを表示						
	G	「こうげいナビ」について	サイトについての概要紹介、利用可能な環境の表示など。							
	H	ログイン	ユーザーログインページ							
	(初めての方)	I	新規登録	新規ユーザー登録	I1	登録フォーム	新規ユーザー登録フォーム			

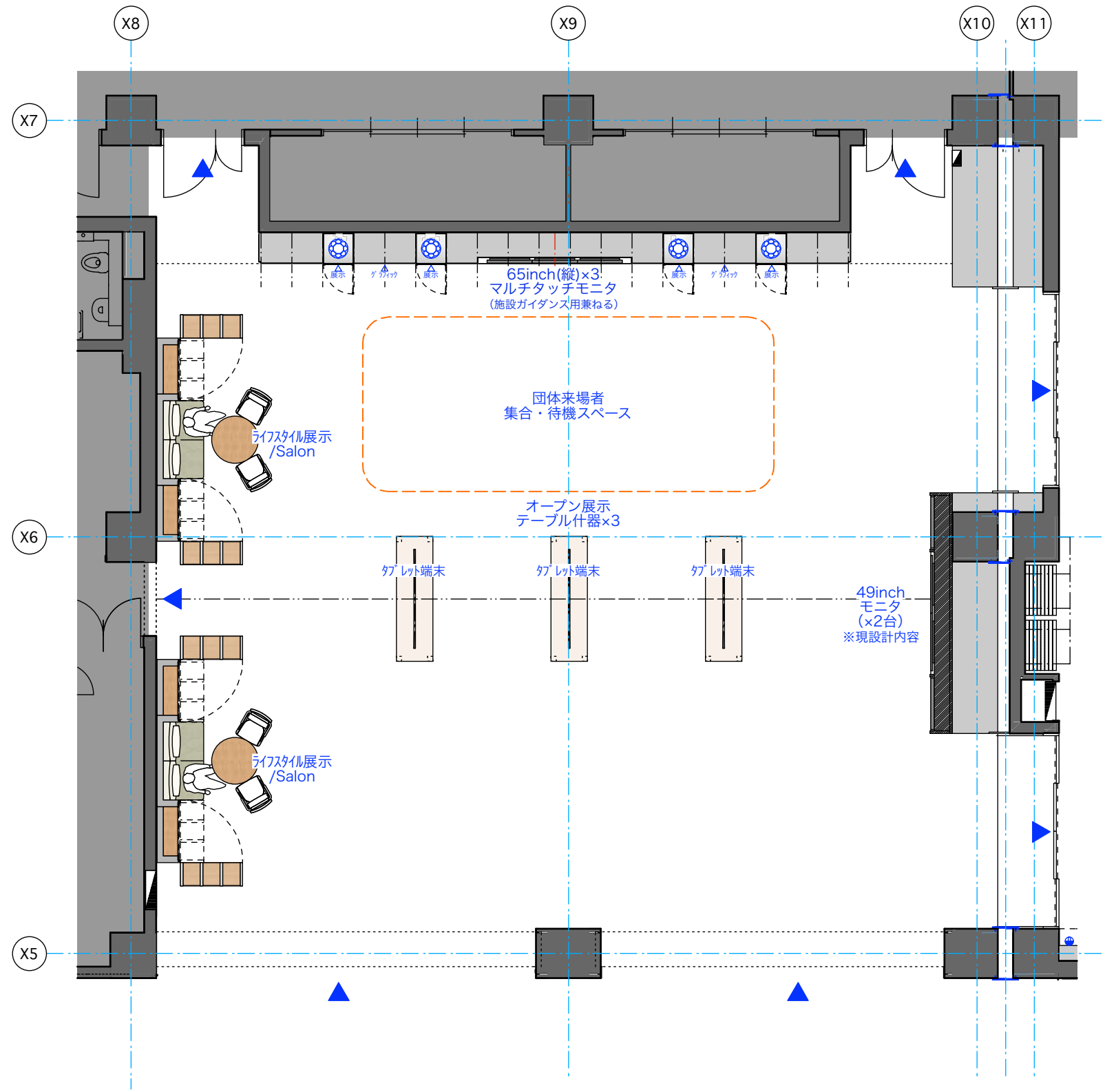
展示室タブレット 美のうまれるところ

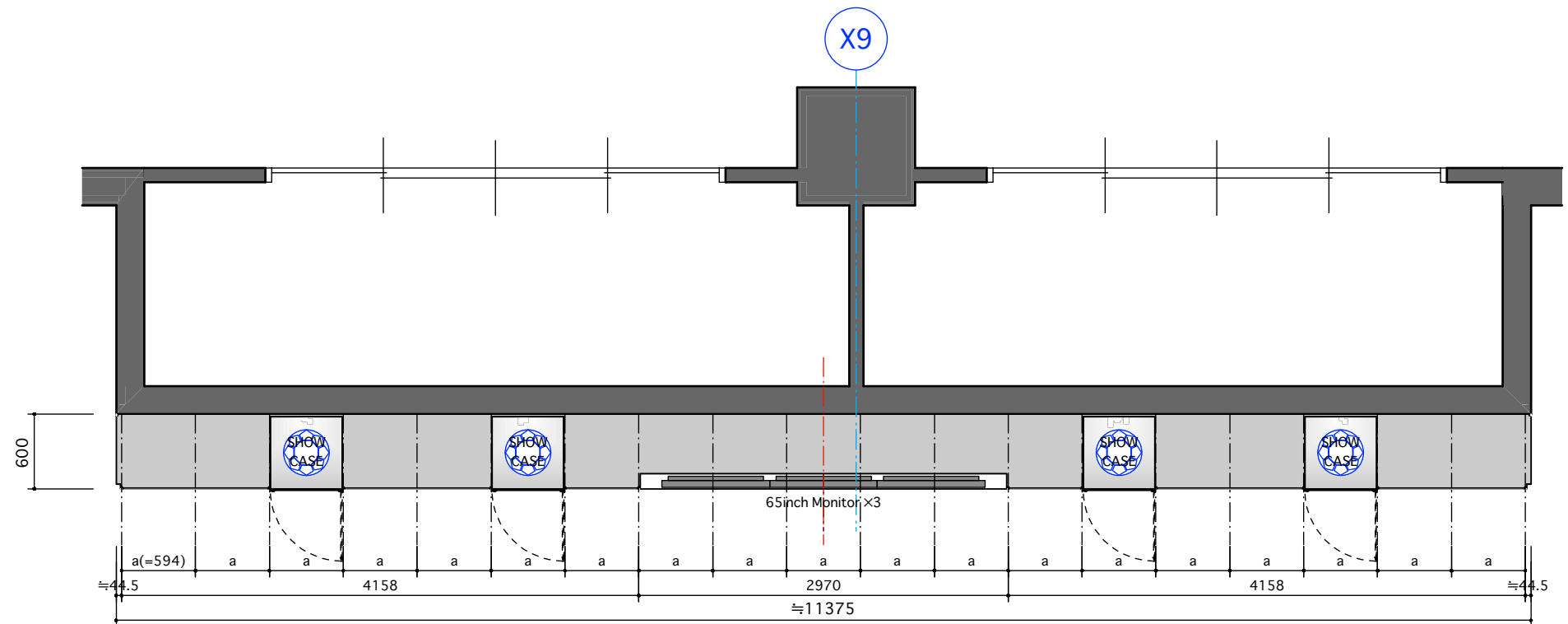
第1階層	第2階層		第3階層			第4階層			
TOP 計20カテゴリ ----- ●喜如嘉の芭蕉布 ●読谷山花織 ●知花花織 ●うらそえ織 ●首里織 ●琉球絣・南風原花織 ●久米島紬 ●宮古上布 ●八重山上布 ●八重山花織 ●竹富町伝統織物 ●与那国織 ●琉球びんがた ●うーじ染め ●陶器 ●ガラス ●三線 ●漆器 ●木工 ●金細工	A	工芸カテゴリTOP	各工芸カテゴリ一覧表示	A1	工芸の特色	選択された工芸カテゴリの特色、ジャンル、歴史背景、現状、今後の展望などの表示。			
				B1	産地の特色	産地の特色紹介。産地の歴史、文化の形成過程、主な生産品紹介など	B1-1	産地アルバム	産地の特色を写真で学ぶ。情景・人物をアルバム形式で並列、スライドショーなどで表示。
				B1-2	産地動画	産地の特色を映像で学ぶ。生産者YouTube、産地プロモーションビデオなど。			
				B1-3	マップ・アクセス	産地周辺マップ、主要施設へのアクセス情報など。			
B1-4	周辺観光情報	観光おすすめスポットの紹介。施設概要紹介など							
D1	作り手メッセージ	工芸従事者の工芸生産・消費者への思い、今後の展望など。	D1-1	詳細画面					

エントランスホール タブレット

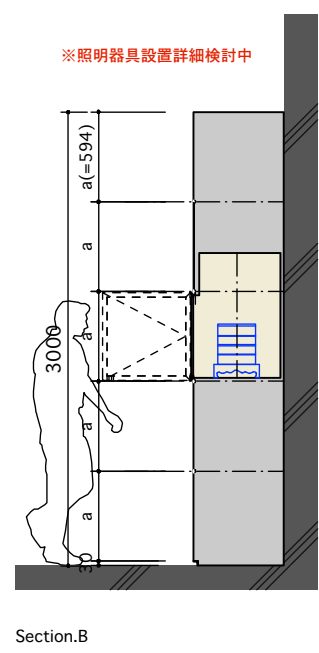
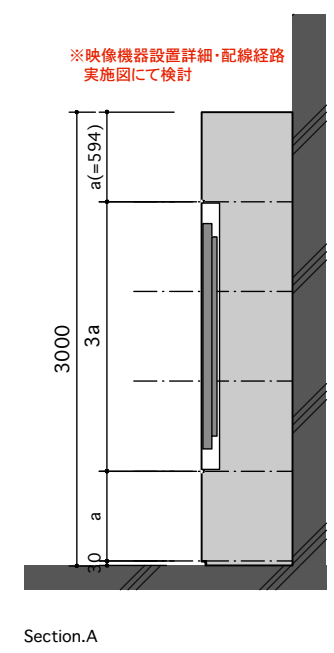
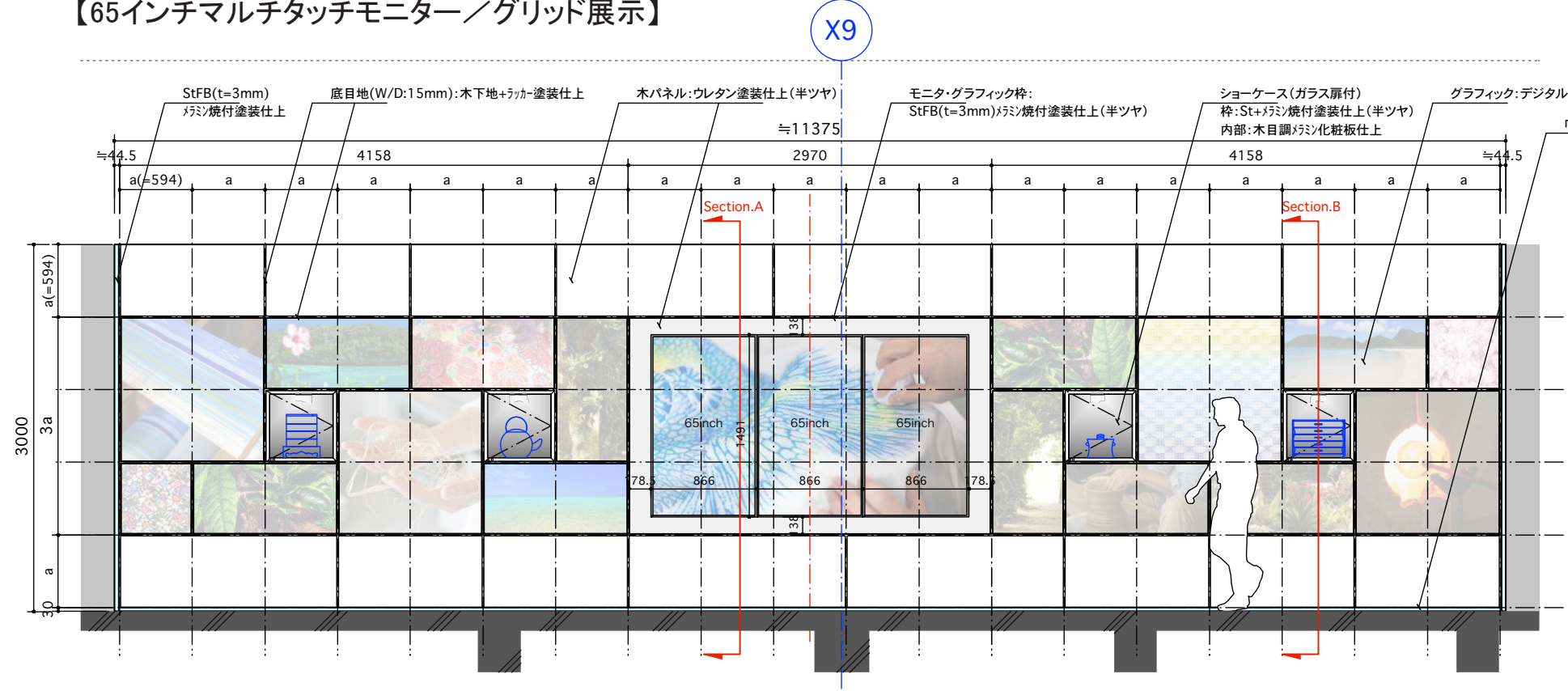
第1階層		第2階層			第3階層			第4階層		
こうげいの 杜ガイド	ガイドトップ。各コン テンツへのリンクバ ナーを表示。	A	フロアマップ	施設内フロア案内の表示。フロア マップ、設備アイコン表示	A1	詳細ページ	各施設・部屋の説明などをフ ロアマップからポップアップ表 示			
		B	入居者紹介	施設内入居者の団体・組合名一 覧。	B1	詳細ページ	入居者の活動内容を紹介。			
		C	沖縄工芸ヒストリー	画像のスライドショーなどを利用 しダイジェストで紹介。						
		D	沖縄の文様一覧	沖縄工芸の文様について紹介。 年代別、流派別、地域別など。	C1	検索結果一覧	検索結果を一覧表示	B1-1	詳細ページ	
		E	沖縄のかたち	工芸品の形や色などで直感的に 検索できる。	D1	検索結果一覧	検索結果を一覧表示	C1-1	詳細ページ	
		F	作品と作り手紹介	伝統工芸士など、代表的な作り 手を一覧で紹介。	D1-1	詳細ページ				



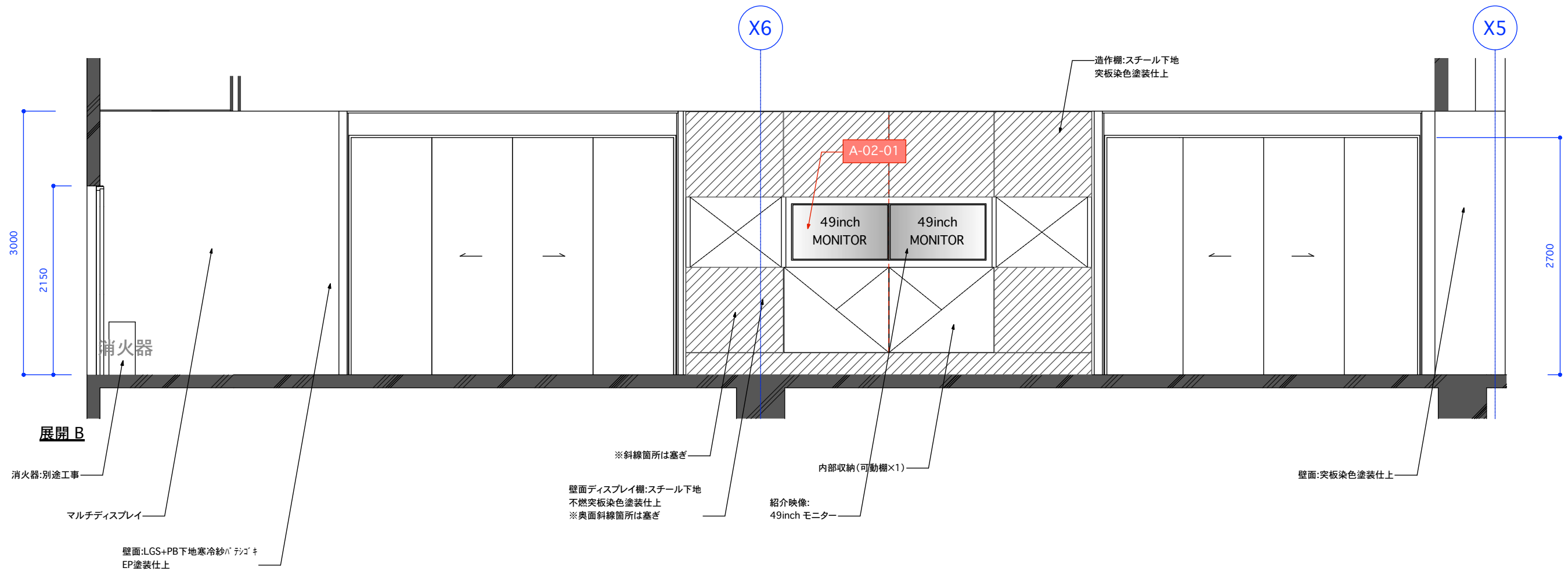
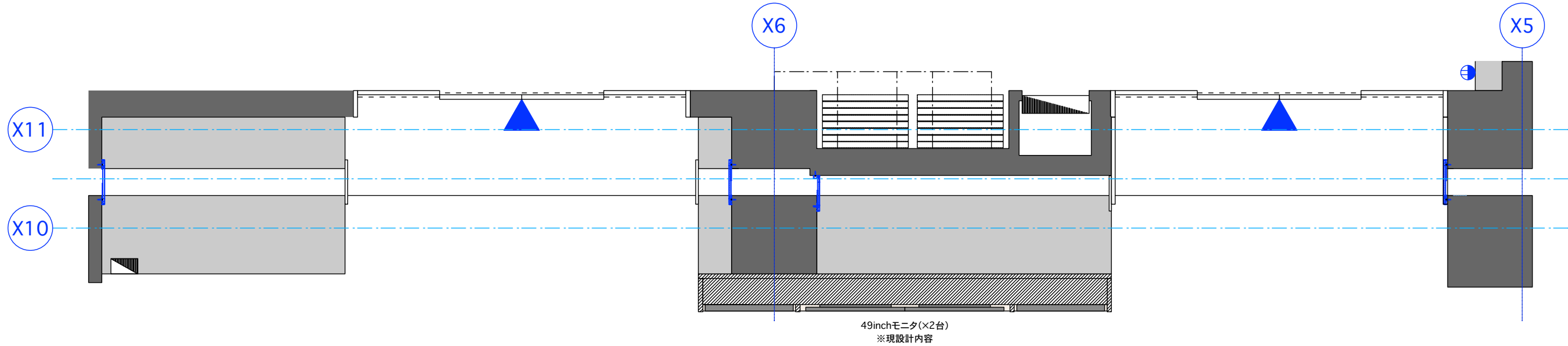




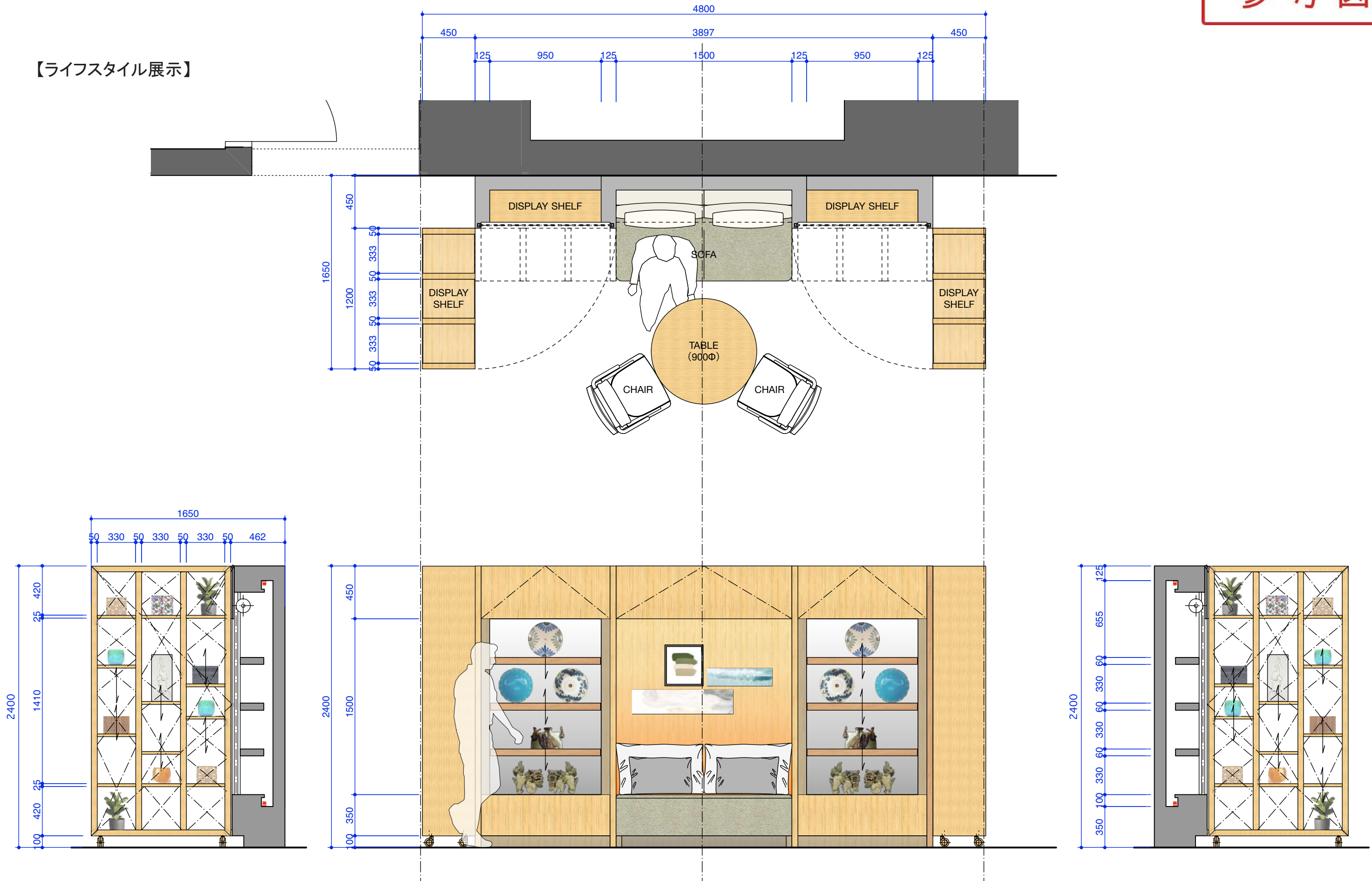
【65インチマルチタッチモニター／グリッド展示】



# 参考図



【ライフスタイル展示】



【ライフスタイル展示】

