

龍潭・松崎馬場周辺の整備について

1. 龍潭周辺の階段整備について（松崎馬場含む）
2. 龍潭周辺のトイレ整備について（松崎馬場含む）
3. 龍潭線の中城御殿前区間の整備について

1. 龍潭周辺の階段整備について

① 龍潭水辺園路へ降りる階段の整備方針

- 令和5年度 第1回中城御殿跡地整備検討委員会において、龍潭線（県道29号線）から水辺園路へ降りる階段の整備計画について報告した。
（現存する石階段に一部破損が見られることや、利用者の安全確保のために、ウッドデッキ階段を整備する案）
- 委員会では下記のような意見があった。

■ 令和5年度 第1回中城御殿跡地整備検討委員会（2023年6月12日開催）における主な意見

- 松崎馬場の整備が完了すれば、龍潭の園路から松崎馬場へ上がっていくことができるので、このような景観を損なうおそれのある人工的なものは不要ではないか。地域の皆さんには園路整備の全体像が伝わっていないので「園路の通行のために階段を下ろしてほしい」という意見が出たが、松崎馬場が整備されて通行できるのであれば必ずしも木製デッキでなくてもよいと思う。
- 松崎馬場から通行できるようになれば、デッキがなくても機能的に園路機能は損なわれないだろうし、景観を乱すことにもならない。



- 上記意見をふまえ、地域住民と現地確認及び意見交換を行った結果、下記の内容で整備を進めていくことが了解が得られた。

龍潭水辺園路へのアクセス確保の方針

- 景観を阻害するおそれがあるため、ウッドデッキ階段は整備を行わない。
- 現存する石階段については、現状維持とする。
- 松崎馬場広場から龍潭周辺の既存園路へアクセスするための階段を整備し、龍潭周辺を周遊できるようにする（次頁参照）。

1. 龍潭周辺の階段整備について

② 松崎馬場広場からのアクセス階段について

既存園路からのアクセス階段計画



1. 龍潭周辺の階段整備について

(参考) 令和5年度 第1回検討委員会で提示した資料 ※青字は今回追記

1. 龍潭線(県道29号線)から龍潭水辺園路へ降りる階段

(「首里城公園調査測量設計業務委託(H23)_H25年2月、沖縄県南部土木事務所」より抜粋)

現在、龍潭線(県道29号線)から龍潭水辺園路へ降りる石階段があるが、石階段に一部破損が見られる事や、石階段の勾配が急で降雨時に滑る事、さらには蹴上や踏面の寸法が一定でないため、階段を踏み外す恐れがある事など、安全面や機能面の課題を解消するため階段設計を行った。

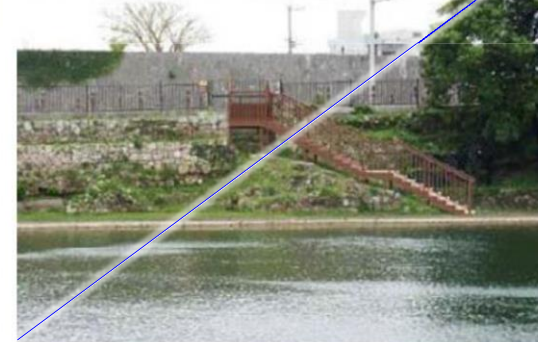
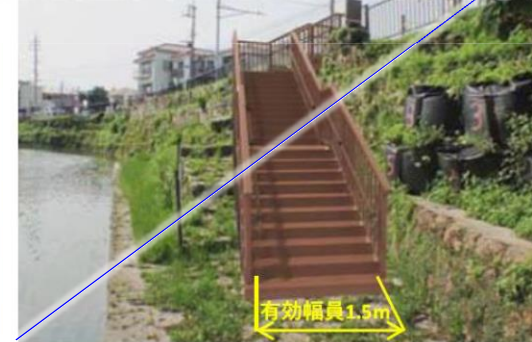


■ 現況



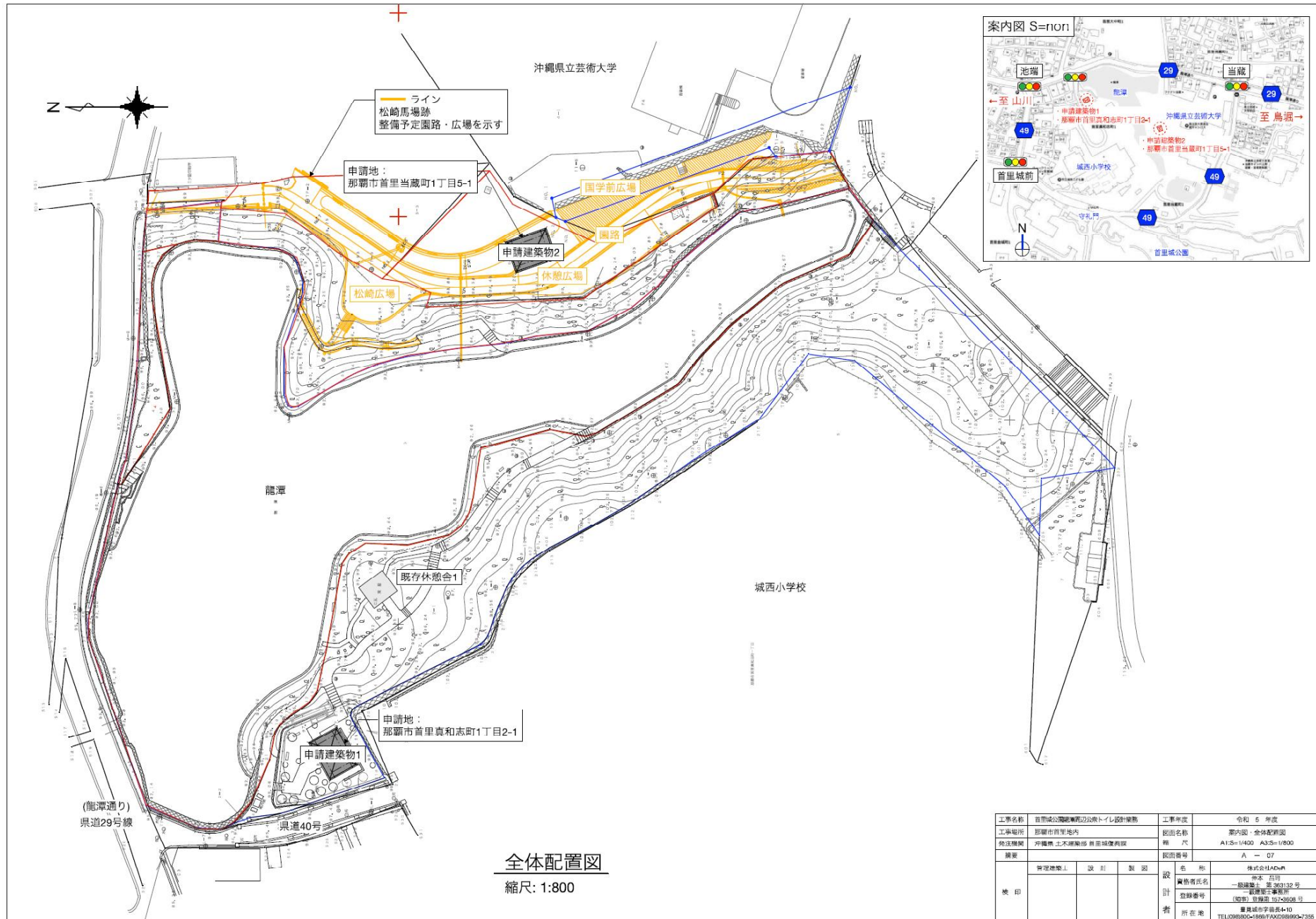
■ 階段イメージバス (左：龍潭線から階段を見る／中央：水辺園路から階段を見る／右：対岸から階段を見る)

※ウッドデッキ階段は、景観を阻害するおそれがあるため、整備しない方針とした



※主要部材：手摺り支柱(アルミ)、手摺り格子(アルミ)、手摺り笠木(合成木材)、床材(GRP材)

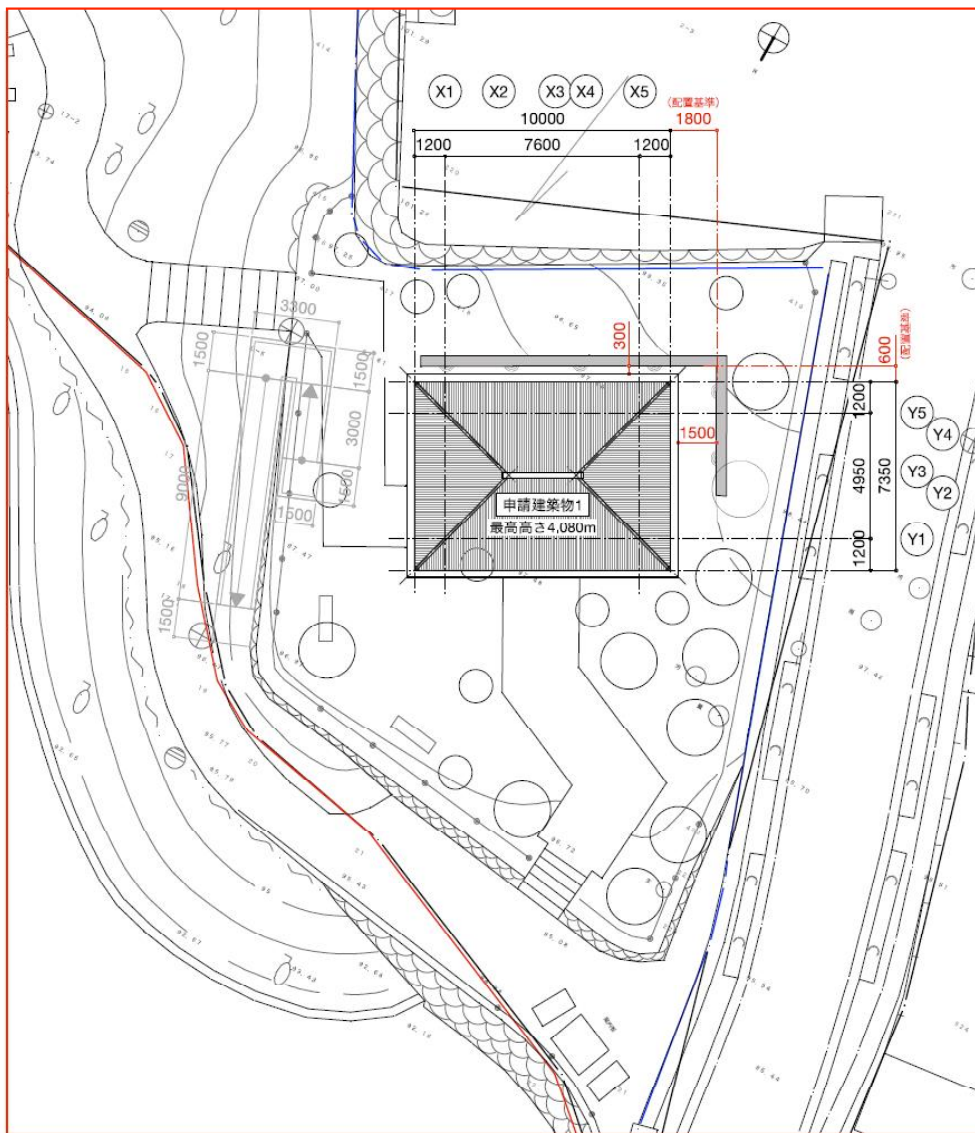
2.龍潭周辺のトイレ整備について



工事名称	首里城公園緑地周辺の公衆トイレ設計業務	工事年度	令和 5 年度
工事場所	那覇市首里地区	設計名称	案内図・全体配置図
発注機関	沖縄県土木課施設部 首里城緑地課	概 尺	A1.5=1/400 A3.5=1/800
概要		図面番号	A - 07
検 印	管理棟長上 設 計 製 図	名 称	株式会社ADP
		責 任 者 氏 名	本 塚 信 博
		一 般 施 工 主 体 番 号	第 363132 号
		登 録 番 号	(昭 和) 特 許 第 161498 号 特 許 局
		所 在 地	那覇市字首里長4-10 TEL:098(90)3-1869/FAX:098(90)3-7355

2. 龍潭周辺のトイレ整備について

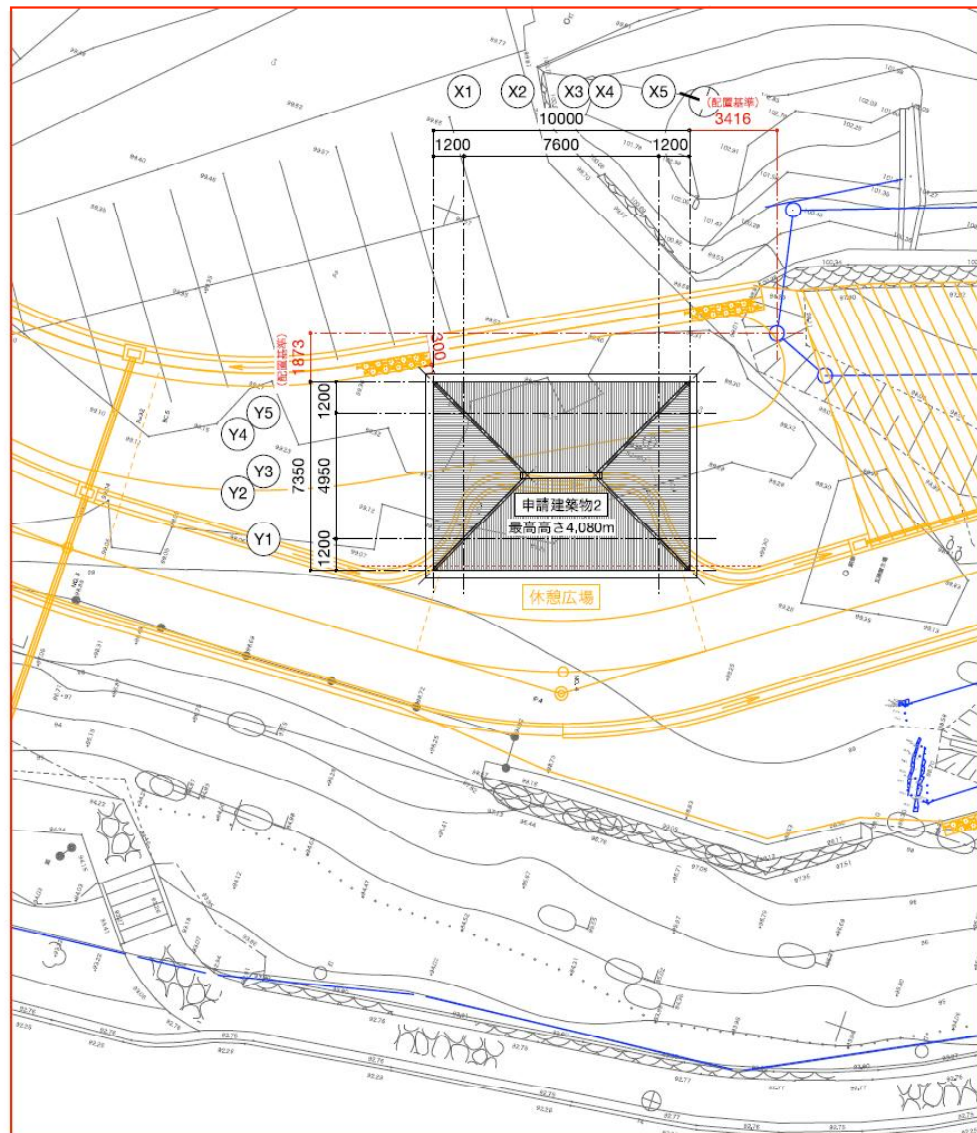
(仮称) A棟



(仮称)A棟配置図

縮尺: 1:200

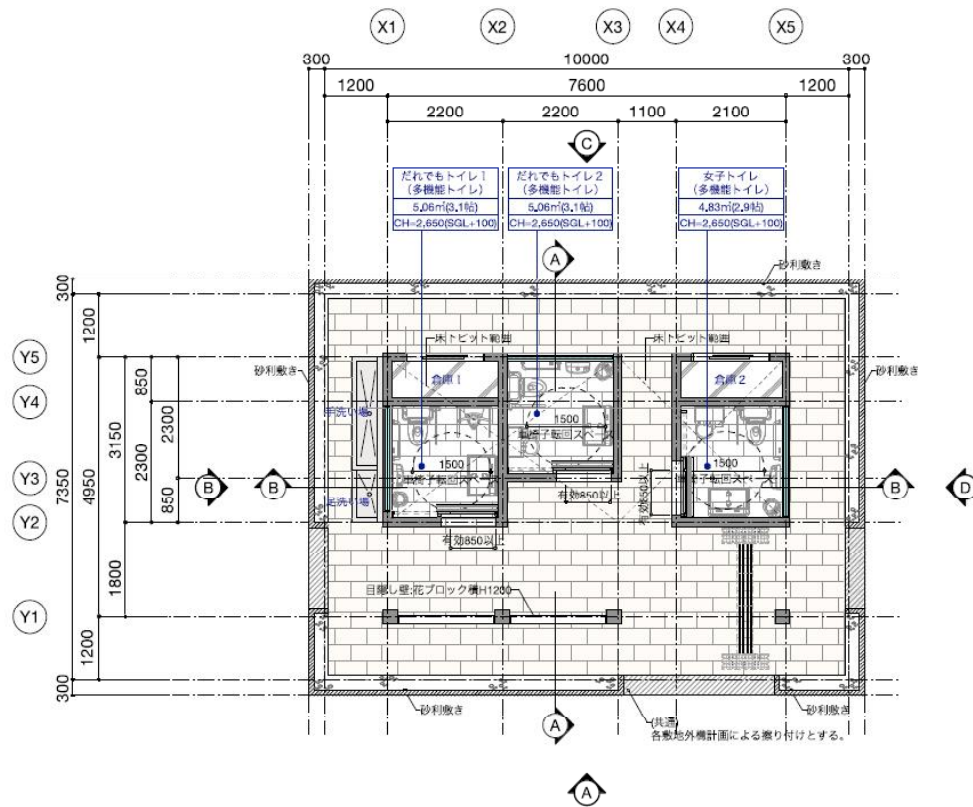
(仮称) B棟



(仮称)B棟配置図

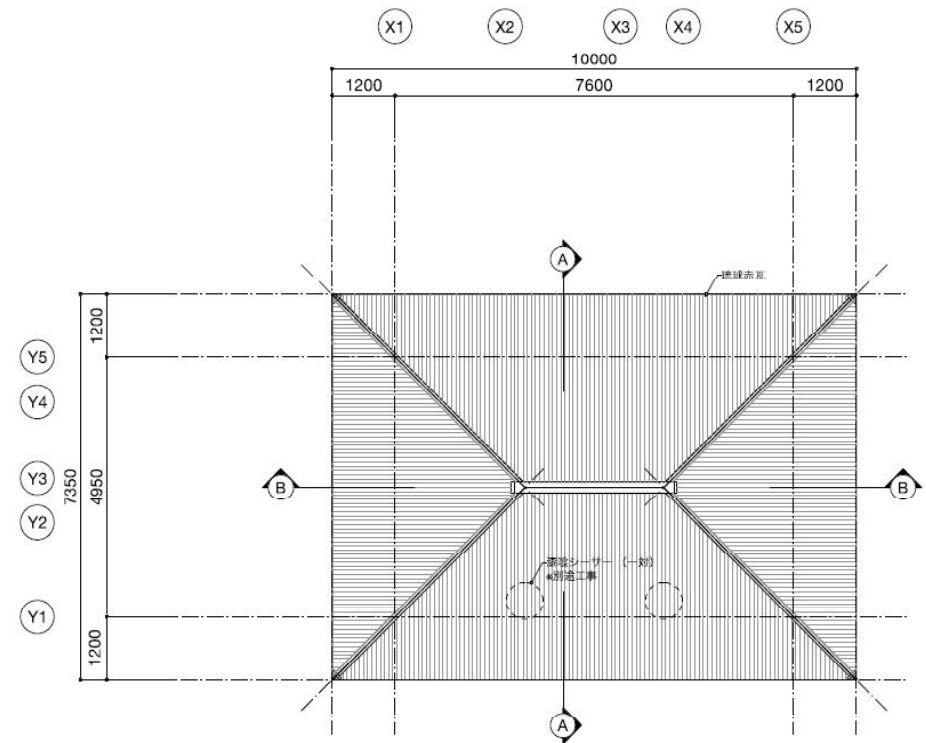
縮尺: 1:200

2. 龍潭周辺のトイレ整備について



1階平面図

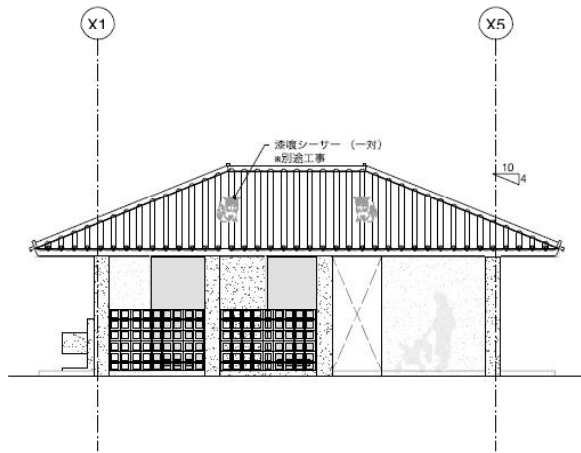
縮尺: 1:100



R階平面図

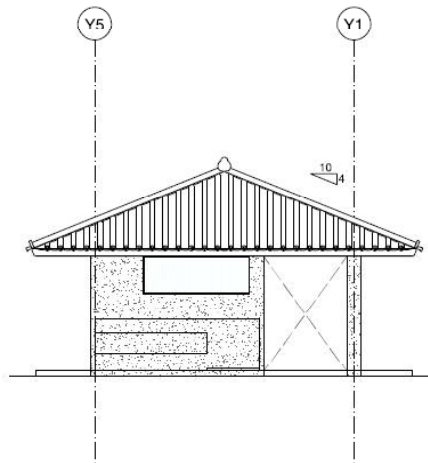
縮尺: 1:100

2. 龍潭周辺のトイレ整備について



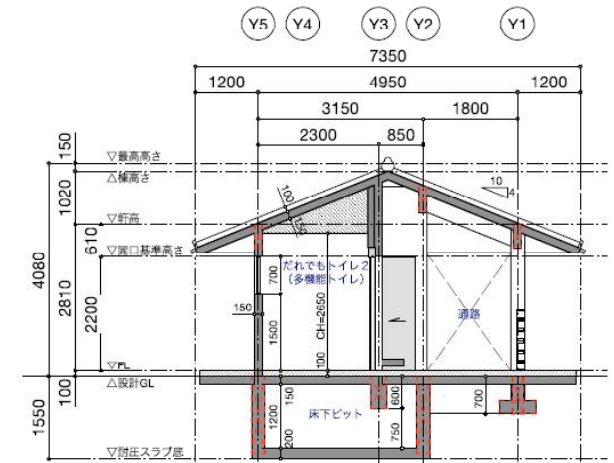
Ⓐ 立面図

縮尺: 1:100



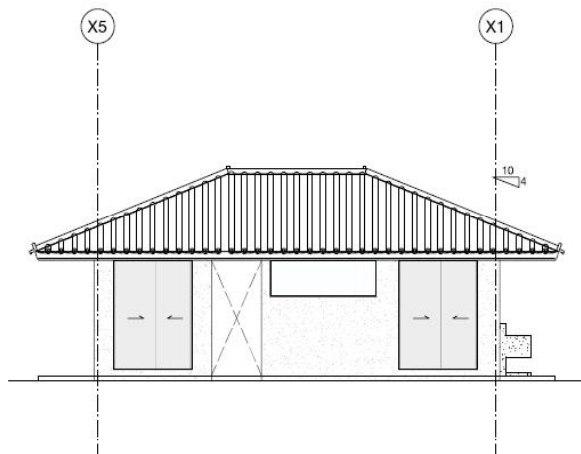
Ⓑ 立面図

縮尺: 1:100



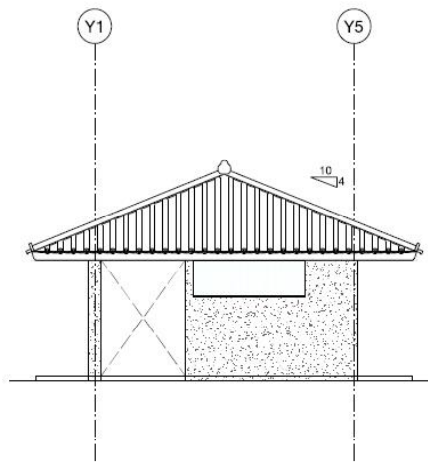
A-A断面図

縮尺: 1:100



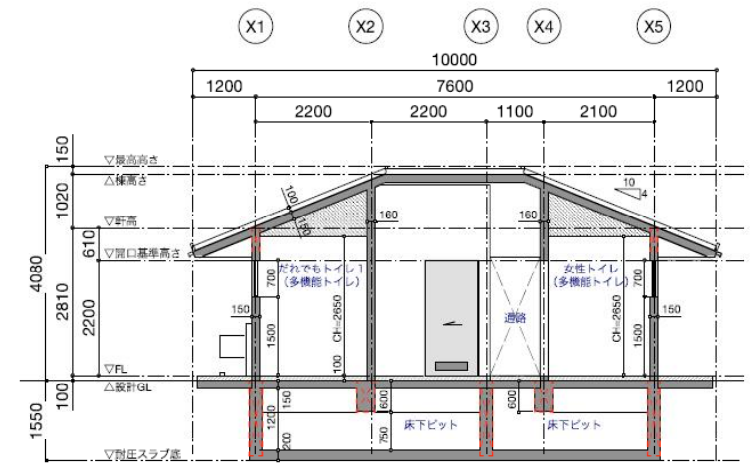
Ⓒ 立面図

縮尺: 1:100



Ⓓ 立面図

縮尺: 1:100



B-B断面図

縮尺: 1:100

2. 龍潭周辺のトイレ整備について

