

令和5年度 第3回 首里城公園管理体制構築検討委員会

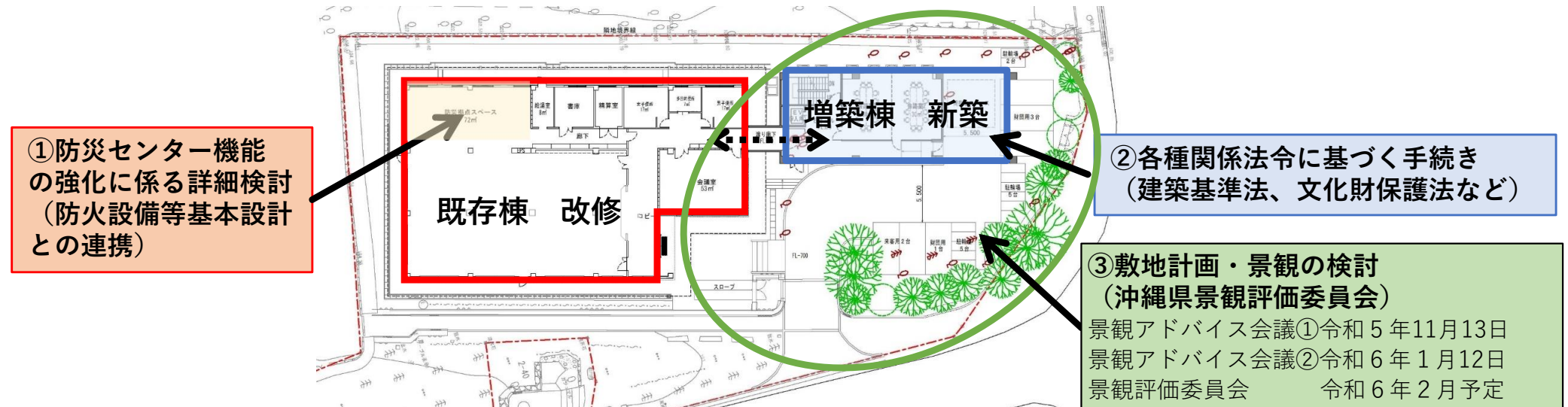
【資料3】防災設備等の整備

1. 首里城公園管理センターの増築・改修
2. 県営公園区域に必要な防災設備等及び国営公園区域との情報共有の考え方
3. 首里杜館 新防災監視室における防災設備等の検討
4. 県営公園区域の監視カメラ設備の機能強化検討
5. 県営公園区域の放送設備の整備検討

1. 首里城公園管理センターの増築・改修

令和4年度に策定した基本設計方針を踏まえ、**首里城公園管理センター及び首里杜館の増築・改修の実施設計**を行う。また、防災設備等の基本設計業務と密に連携し、検討結果を確実に反映させる。

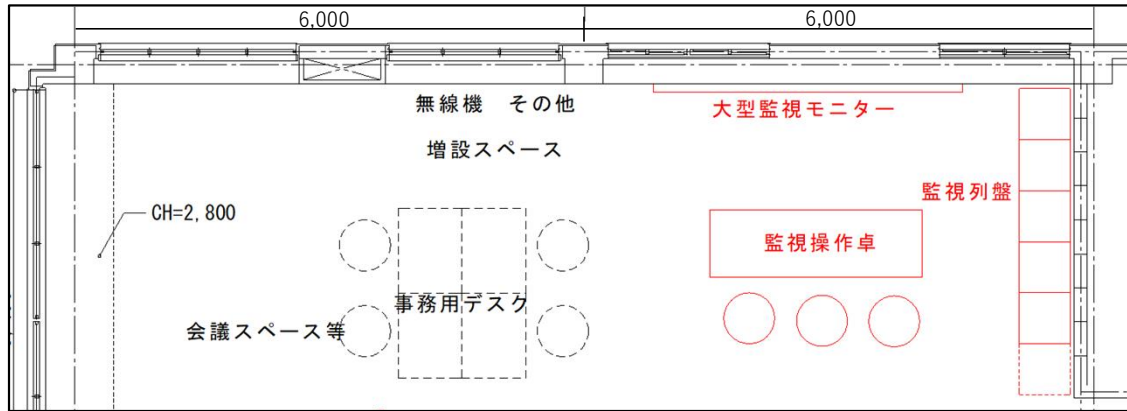
年度 取組	令和3年度 (2021)	令和4年度 (2022)	令和5年度 (2023)	令和6年度 (2024)	令和7年度 (2025)	令和8年度 (2026)
管理センター 及び首里杜館 の増築・改修	整備方針	基本設計 管理センター の 基本設計 (景観検討を含む)	実施設計 管理センター及び 首里杜館の 実施設計 (建築審査会等を含む)	増築・改修工事 管理センター及び 首里杜館の 増築等工事 (国営公園との連携構築に 伴う設備等を除く)	工事 国営公園との連携構築に伴う 設備等の整備 (城郭内の情報を奉神門以外への共有)	
防災設備等 の整備 火災受信機 監視モニター 放送設備 自家発電設備	防災センター機能 の向上の考え方	詳細検討 正殿単体完成時に向けた 防火設備等の課題の抽出 防災設備等の 詳細検討 ※国と県の役割分担等を含む	基本設計 防災設備等の 基本設計等 ※国と県の役割分担等を含む	実施設計 防災設備等の 実施設計等 全体基本計画を 反映	工事 火災受信機、監視モニター、 放送設備、自家発電設備等の 整備	
	復元基本方針	※国の検討	全体基本計画			



首里城公園管理センター 配置図（案）

(1) 既存棟の配置計画

- ・首里城公園管理センター内に防災拠点スペースを設け、城郭内外の情報の収集と発信に対応できる防災設備等を集約した配置とする。



防災拠点スペース 機器配置 (案)

※平常時・非常時の使い方を整理し、事務室側に必要なモニター等を含め、詳細検討を行った。

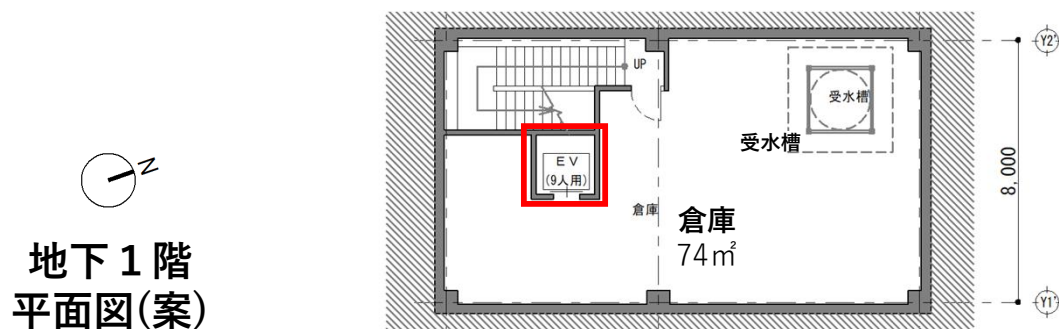
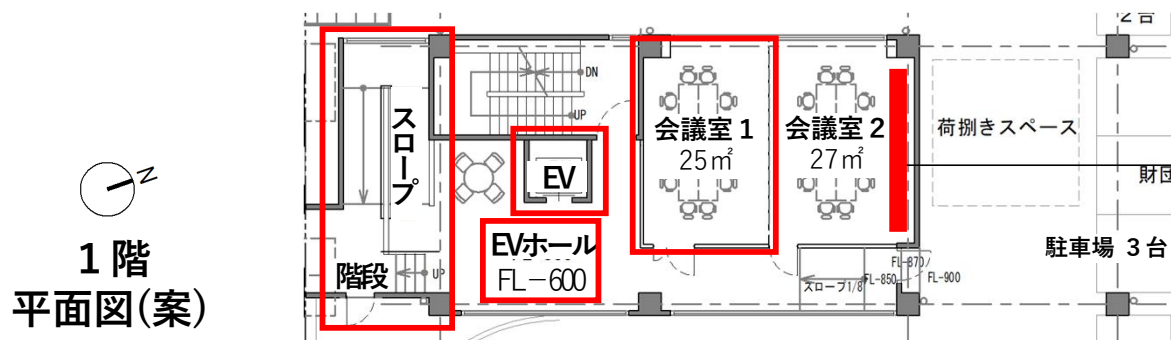
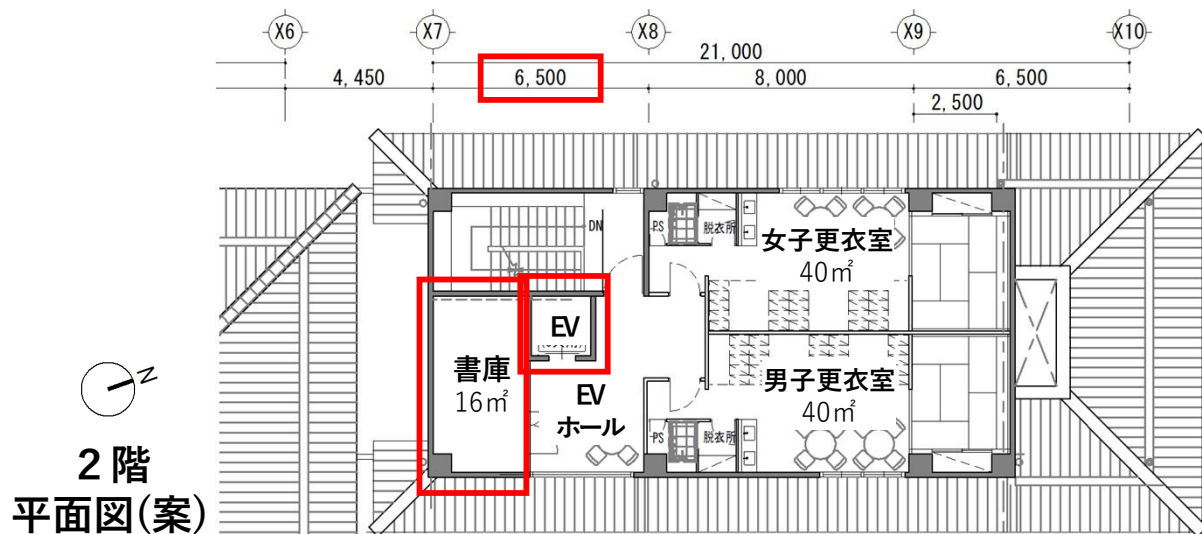


既存棟 1階平面図 (案)

- ◀ (Red solid triangle) : 出入口(主)
- ◁ (Red hollow triangle) : 出入口
- 青字 : 配置変更等

(2) 増築棟の平面計画

増築部分は、地下1階・地上2階建てとし、1階会議室には各種装置を実際に触って訓練を行えるトレーニング室を整備する。



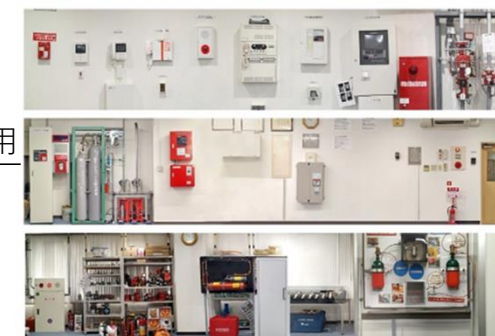
基本設計時からの変更箇所

- ①増築部分の建物高さを抑えるため、床を既設建物より-600mm下げてスロープ・階段を設置。
- ②柱間7mを6.5mに変更して、北側（県道50号線）のセットバックを確保。
- ③柱間変更のため、会議室1、書庫の面積減少。
- ④EVの位置を変更し、2階階高を抑えた。

取組イメージ

防災訓練の実効性を高める

- ・各種装置を実際に触って訓練を行えるトレーニング室を整備するなど、スタッフ全員が実機に慣れるような訓練を実施する。



トレーニング室のイメージ
(出典：株式会社ニチボウHP)

会議室2の壁面を活用

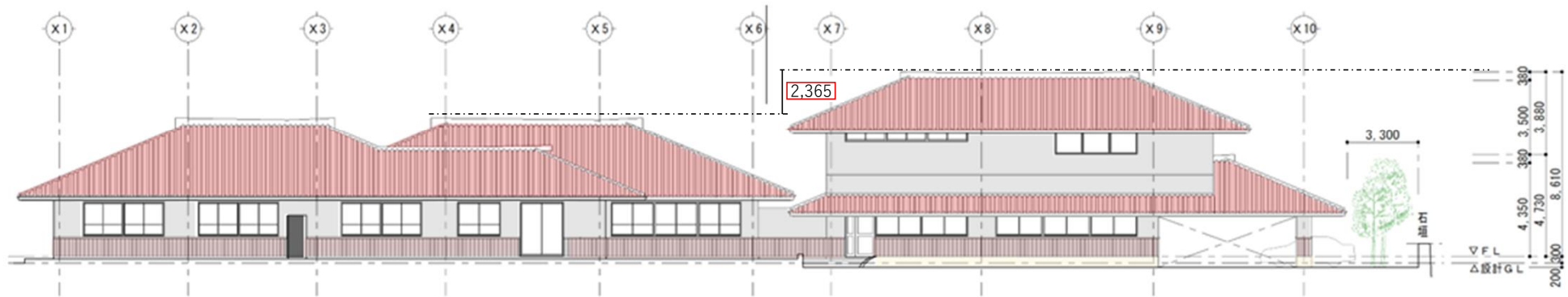
- 延床面積(既存+増築)
1027.30㎡
(基本設計+30.01㎡増)
- 延床面積(既存)
545.88㎡

- 延床面積(増築部分)
地下1階：123.98㎡
1階：209.74㎡
2階：147.70㎡
計：481.42㎡
(基本設計+30.01㎡増)

（3）立面計画と施設の色彩の計画

- ・既存管理棟と渡り廊下でつなぐ増築部分であることから、施設全体として外観の一体感を持たせるため、既存管理棟と同様の仕上材とし、腰壁(厚30杉板張り)や巾木(琉球石灰岩)の高さを既存施設と揃える計画とする。

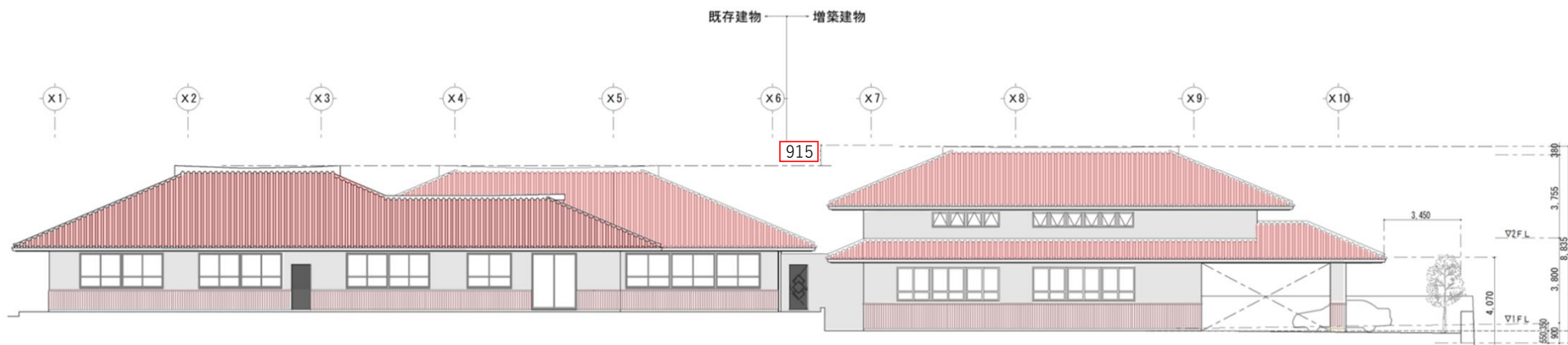
【基本設計】 東側立面図 S=1/200



基本設計時からの変更箇所

- ① E V の位置を変更して2階階高を抑えて、建物高さを減少。

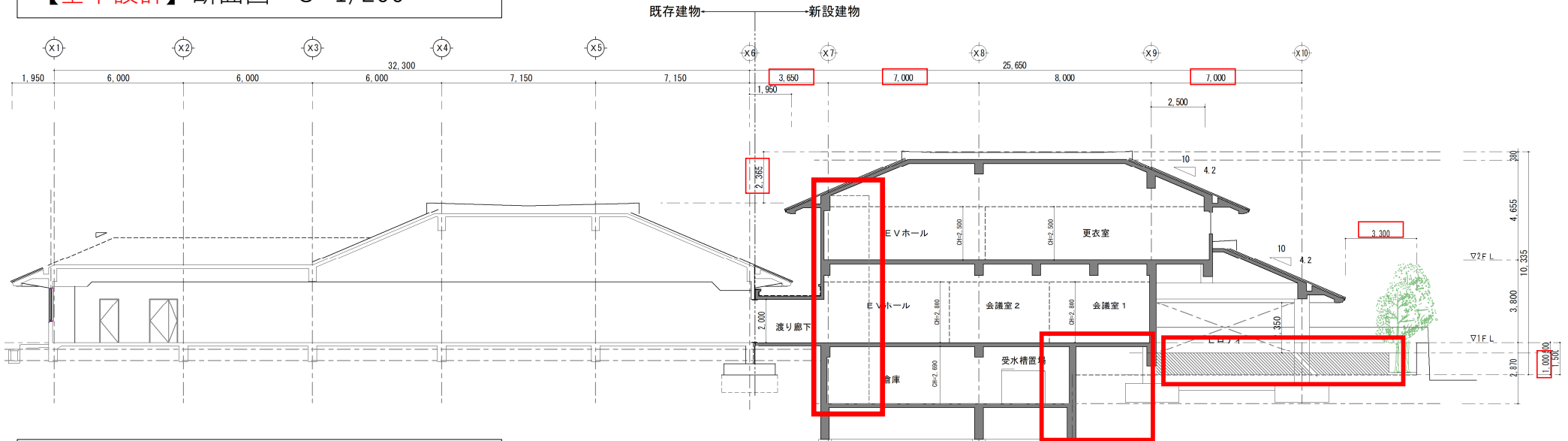
【実施設計】 東側立面図 S=1/200



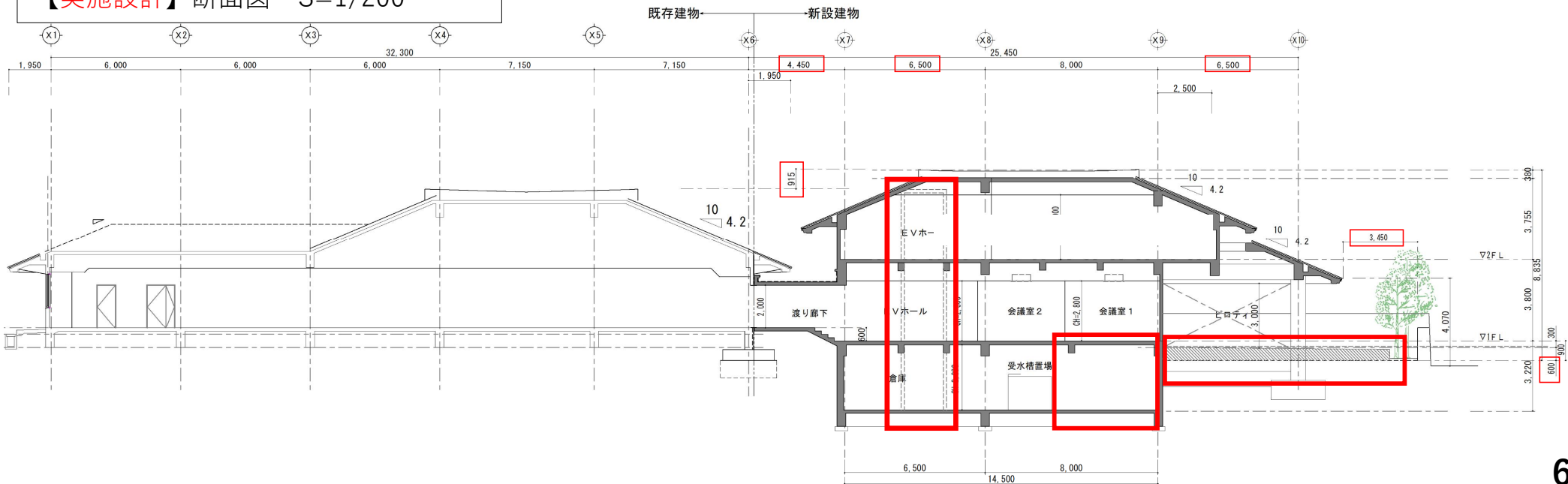
基本設計時からの変更箇所

- ① E Vの位置を変更して2階階高を抑えて、建物高さを減少。
- ② 那覇市と調整の上、地下1階壁を柱位置に合わせて倉庫スペースを拡大。
- ③ 建物高さを抑えたことで、敷地内盛土の減少。

【基本設計】断面図 S=1/200



【実施設計】断面図 S=1/200



1. 首里城公園管理センターの増築・改修

代表的な視点場における対象の見え方

● 玉陵内部

現況



現況では、植栽の隙間から既存棟の一部（屋根）が見えている。

実施設計

管理センター
増築棟



植栽の隙間から既存棟の一部（屋根）に加え、増築棟の一部（壁面）が見える。増築棟の屋根は玉陵側の植栽で隠れている。

● 管理センター西側

現況



現況では、玉陵からの緑が一部途切れている。

実施設計



増築棟の一部（壁面のみ）が見えている。玉陵から連続した緑の景観とするため敷地内に樹木を新設する。

1. 首里城公園管理センターの増築・改修

●管理センター北側

現況



現況では、既存棟は植栽に隠れている。

実施設計



管理センター
増築棟

増築棟は植栽に隠れているが、屋根の一部が見えている。

●管理センター北東側

現況



現況では、植栽の隙間から既存棟の一部が見えている。

実施設計



増築棟は植栽に隠れているが、屋根の一部（2階部分奥側）が見えている。既設の木製門扉を撤去し、石垣を連続させる。

1. 首里城公園管理センターの増築・改修

●管理センター北東側(出入口)①

現況



現況では、植栽の隙間から既存棟の一部が見えている。

実施設計



建物高さを抑えてため増築棟は植栽に隠れる。既存扉を撤去し、石垣を連続させる。

●管理センター北東側(出入口)②

現況



実施設計

