

沖縄 IT 津梁パーク 企業集積施設 3号棟入居者募集について



令和6年5月29日  
沖縄 IT 津梁パーク管理事務所

沖縄 IT 津梁パークでは以下のとおり企業集積施設 3 号棟の入居者を募集します。

1. 入居公募

沖縄 I T 津梁パーク企業集積施設入居企業選定要綱

沖縄 I T 津梁パーク企業集積施設入居申込書

事業用専用区画における企業入居に伴う事務フロー図

2. 入居申込受け期間

随時募集中。受付時間は平日 8 時 30 分～午後 17 時まで。

3. 申込方法

入居申込書の関係資料を正 1 部・副 5 部（コピー）揃えて、入居申込受け期間中に IT 津梁パーク管理事務所へ提出して下さい。

（提出先）〒904-2234 沖縄県うるま市州崎 14-17

沖縄 IT 津梁パーク管理事務所

4. 施設概要

企業集積施設は、県が民間開発事業者（デベロッパー）の整備する建物をリース方式で調達し、公の施設として企業に使用許可することで企業の集積を促進する施設です。

（1） 沖縄 IT 津梁パーク 企業集積施設 3 号棟

（2） 所在地 沖縄県うるま市州崎 14-25

（3） 施設の基本仕様

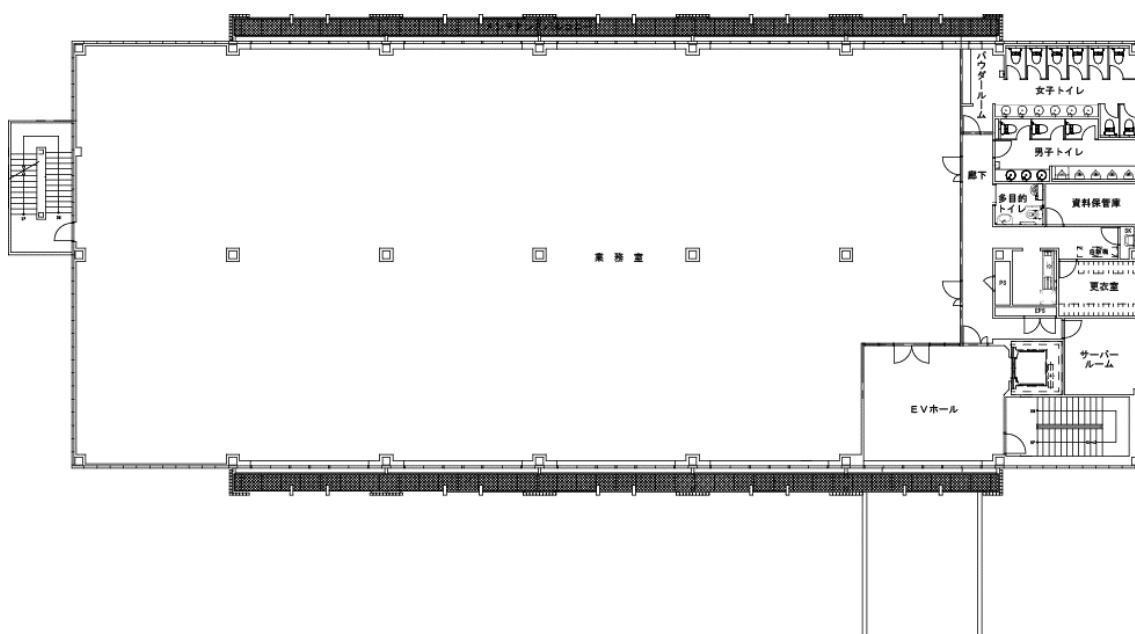
企業集積施設 3 号棟 施設の概要	
基本仕様	0A フロア : H=100mm (床耐荷重 : 300kg/m <sup>2</sup> ) 電源容量 : 100VA/m <sup>2</sup> 非常用発電機 : 300KVA (0A 電源 G 回路対応) セキュリティ : 入退室管理システム、監視カメラ 駐車台数 : 375 台 (共用) 天井高 : 2,700mm

(4) 募集する区画 事業用専用区画（共用部含む）

階	区画	面積 (㎡)	賃料算定時 面積 (㎡) ※共用部含む	賃料(円) 面積繰上計算	入居企業名	備考 (用途)
2	1	946.0	994.0	1,874,684	空室 (入居募集区画)	オフィス サーバールーム

※駐車場割当台数の上限：計 125 台（軽 92 台・普通 30 台・身障者 3 台）

※現時点では令和 6 年 7 月中旬～下旬入居予定となりますが、前入居者の退去手続きの遅れ等により入居見込み日がずれる可能性があります。



6. 利用条件

- (1) 利用形態 入居企業の申請に基づく行政財産使用許可
- (2) 使用許可期間 1年を超えないものとする（更新可）
- (3) 施設使用料 事業用専用区画 1㎡あたり 1,886 円/月
- (4) 光熱水費 規則に基づき実費相当額を負担する
- (5) 清掃（共用部含む）及びゴミ処理については別途契約
- (6) 5年以上継続して入居することが可能な者（入居申込資格要件）

※入居内定後、施設入居期間その他必要と認める事項について、知事との覚書を締結する必要があります。

- (7) その他 県の条例、規則等を遵守すること

## 7. 建物外観・平面図・入居募集区画の写真

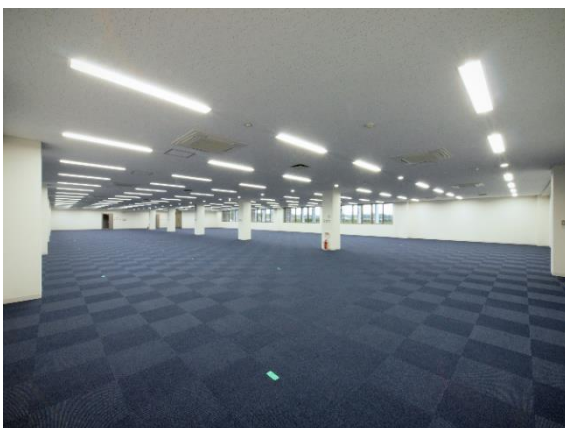
### (1) 建物外観



### (2) 入居募集区画（オフィス1室、サーバールーム1室）

※現在入居中のため、現況写真は掲載できません。以下は完成時の写真です。

#### ① オフィス



#### ② 2階エレベーターホール



8. 入居に関するお問い合わせ先

〒904-2234 沖縄県うるま市字洲崎 14-17

沖縄 IT 津梁パーク管理事務所

TEL : 098-989-0153 E-mail : [info@it-shinryo.org](mailto:info@it-shinryo.org)