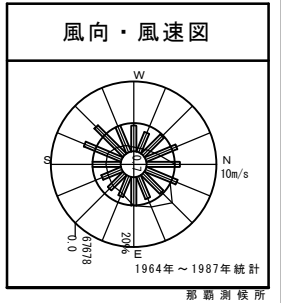
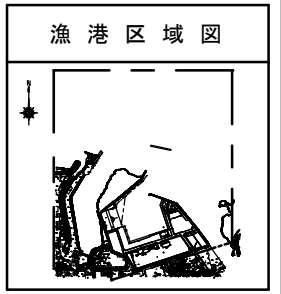
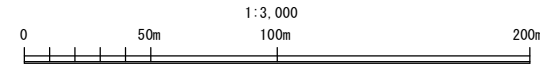


# 水産生産基盤整備事業 牧港漁港事業計画平面図

| 漁港番号    | 種別  | 所管 | 事業主体 | 管理者 | 施工場所        |
|---------|-----|----|------|-----|-------------|
| 5010250 | 第1種 | 沖縄 | 浦添市  | 浦添市 | 沖縄県浦添市字牧港地先 |

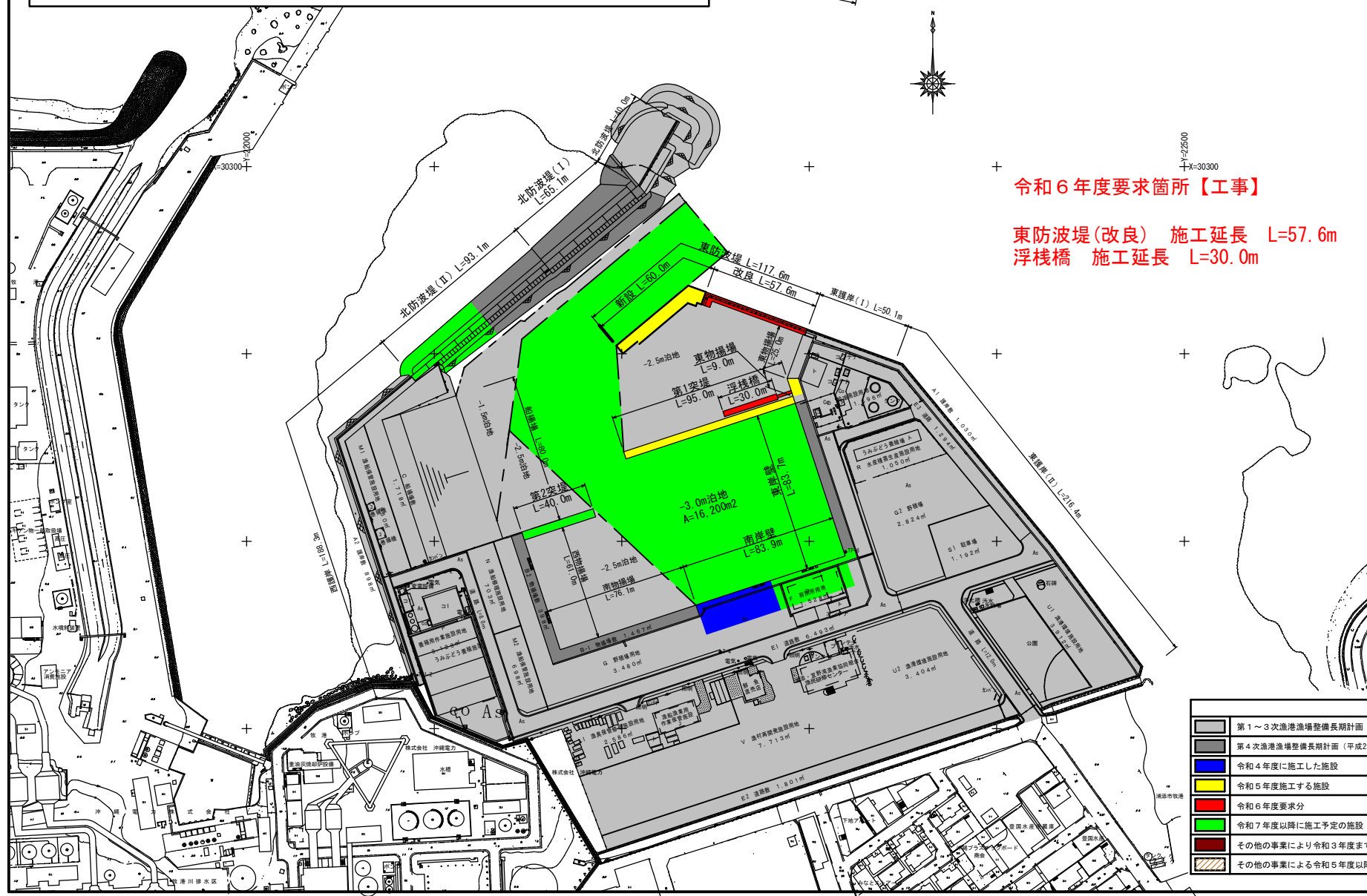


**事業実施期間：平成31年～令和8年度**



### 潮位図

|             |       |
|-------------|-------|
| H. W. L.    | +2.10 |
| M. W. L.    | +1.20 |
| M. L. W. L. | +0.55 |
| L. W. L.    | +0.10 |

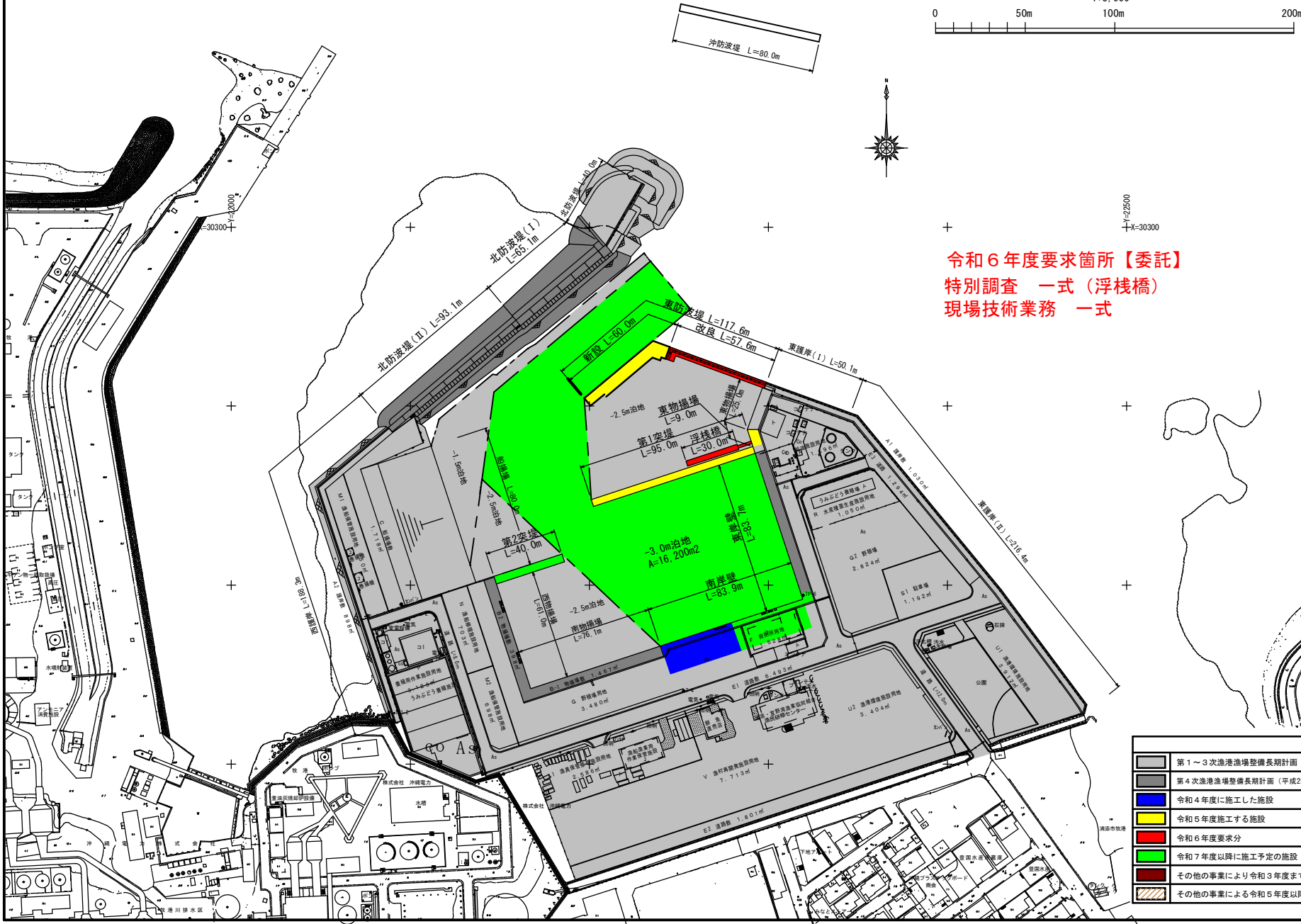
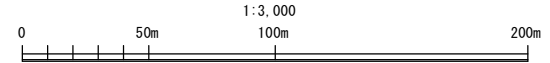


### 凡例

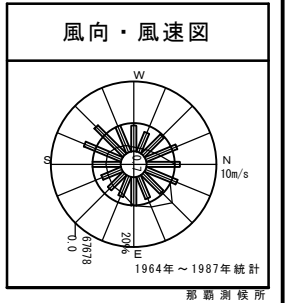
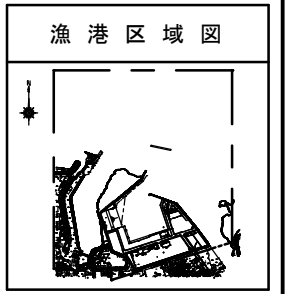
|  |   |
|--|---|
|  | 第1～3次漁港漁場整備長期計画（平成14年度～平成28年度）に施工した施設       |
|  | 第4次漁港漁場整備長期計画（平成29年度～）に施工した施設のうち平成29～令和3年度分 |
|  | 令和4年度に施工した施設                                |
|  | 令和5年度施工する施設                                 |
|  | 令和6年度要求分                                    |
|  | 令和7年度以降に施工予定の施設                             |
|  | その他の事業により令和3年度までに施工済みの施設                    |
|  | その他の事業による令和5年度以降計画                          |

# 水産生産基盤整備事業 牧港漁港事業計画平面図

| 漁港番号    | 種別  | 所管 | 事業主体 | 管理者 | 施工場所        |
|---------|-----|----|------|-----|-------------|
| 5010250 | 第1種 | 沖縄 | 浦添市  | 浦添市 | 沖縄県浦添市字牧港地先 |



**令和6年度要求箇所【委託】**  
**特別調査 一式 (浮棧橋)**  
**現場技術業務 一式**



### 潮位図

|             |       |
|-------------|-------|
| H. W. L.    | +2.10 |
| M. W. L.    | +1.20 |
| M. L. W. L. | +0.55 |
| L. W. L.    | +0.10 |

### 凡例

|             |   |
|-------------|---|
| [Grey]      | 第1～3次漁港漁場整備長期計画（平成14年度～平成28年度）に施工した施設       |
| [Dark Grey] | 第4次漁港漁場整備長期計画（平成29年度～）に施工した施設のうち平成29～令和3年度分 |
| [Blue]      | 令和4年度に施工した施設                                |
| [Yellow]    | 令和5年度施工する施設                                 |
| [Red]       | 令和6年度要求分                                    |
| [Green]     | 令和7年度以降に施工予定の施設                             |
| [Brown]     | その他の事業により令和3年度までに施工済みの施設                    |
| [Hatched]   | その他の事業による令和5年度以降計画                          |



# 水産生産基盤整備事業

# 牧港地区

# 事業概要図

