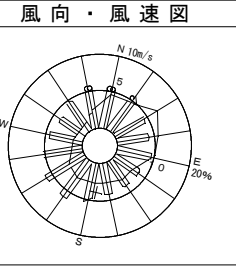


特定漁港漁場整備事業 糸満漁港整備計画変更平面図

漁港番号	種別	新設	事業主体	管理者	施工場所
5030010	第3種	沖繩	県(糸満市)	沖縄県	沖縄県糸満市糸満地先

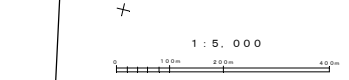


潮位図 (Tide Level Diagram)

H.W.L.	+2.10
M.H.L.	+1.20
M.L.W.L.	+0.55
L.W.L.	+0.05

凡例 (Legend)

- 第1～3次漁港整備長期計画 (平成14年度～28年度) に施工した施設
- 第4次漁港整備長期計画 (平成29年度～) に施工する施設のうち平成29～令和元年度分
- 第4次漁港整備長期計画 (平成29年度～) に施工する施設のうち令和2～令和4年度分
- 令和5年度施行する施設
- 令和6年度要考分
- 令和7年度以降に施工予定の施設
- その他の事業により令和5年度までに施工済みの施設
- その他の事業による令和5年度以降計画



告示	区域	種別
年月日	告示番号	種別
昭和31年	農林水産省告示第198号	漁港整備

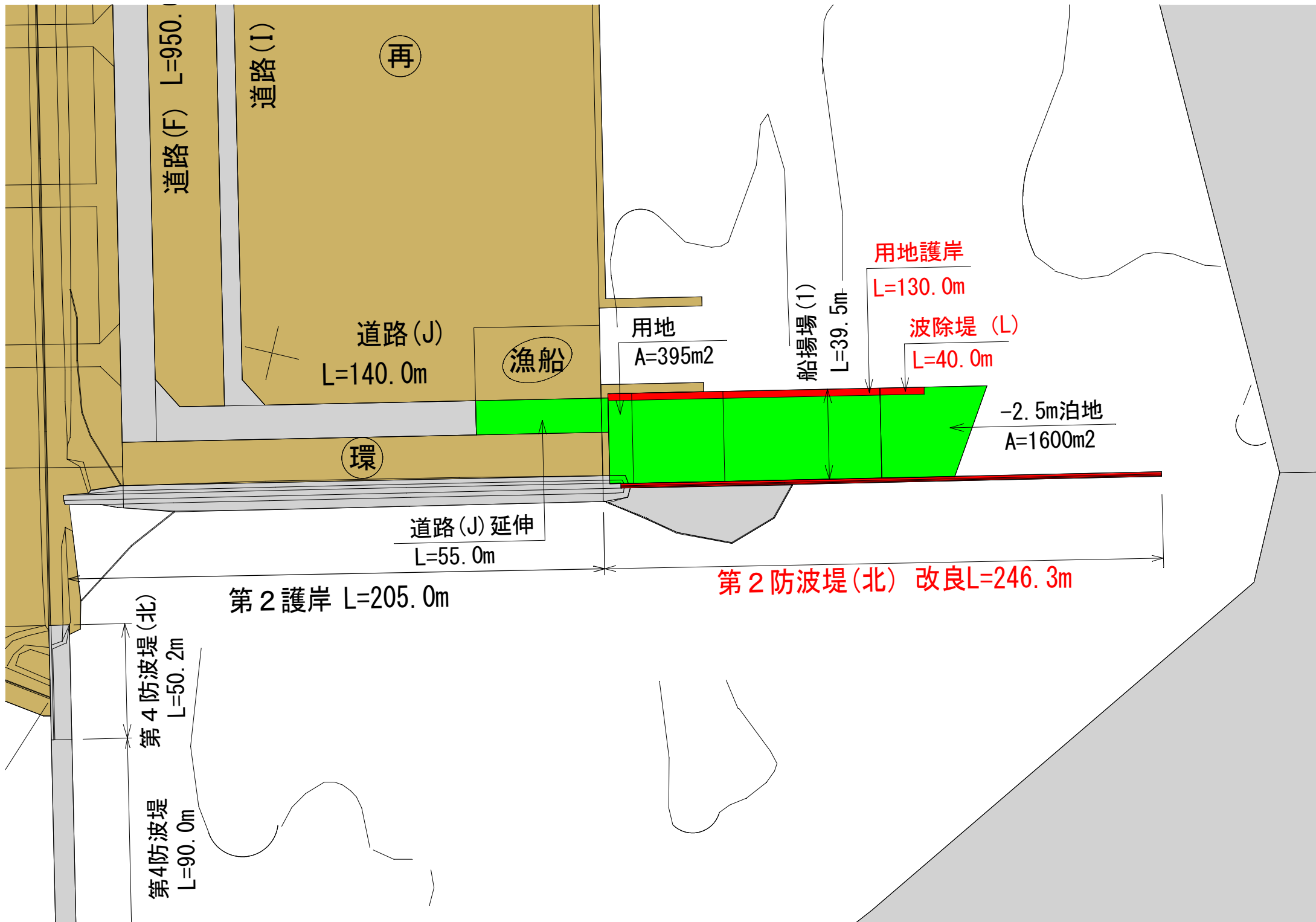
座標表 (Coordinate Table)

座標	X	Y
イ点	14,876,389	17,191,540
ロ点	15,194,640	15,303,652
ハ点	14,844,108	13,948,245
ニ点	12,278,517	14,611,752
ホ点	13,223,357	17,138,842
ヘ点	14,452,562	17,135,256
ト点	14,262,632	17,046,130
チ点	13,895,649	17,025,417
リ点	13,751,619	17,061,528

165度30分 265.0m

事業実施期間：平成31年～令和9年度

漁港区域
昭和50年3月4日 農林水産省告示第198号



第5防波堤(南) L=461.0m

-2.5m泊地

波除提(K)
取付護岸(1)(南)

L=95.3m

L=80.0m

-2.5m物揚場(南) L=120.2m

浮棧橋(2)
L=60.0m

漁具

取付護岸(2)(南)
L=72m

漁具

漁船

県

関

環

-2.5m泊地

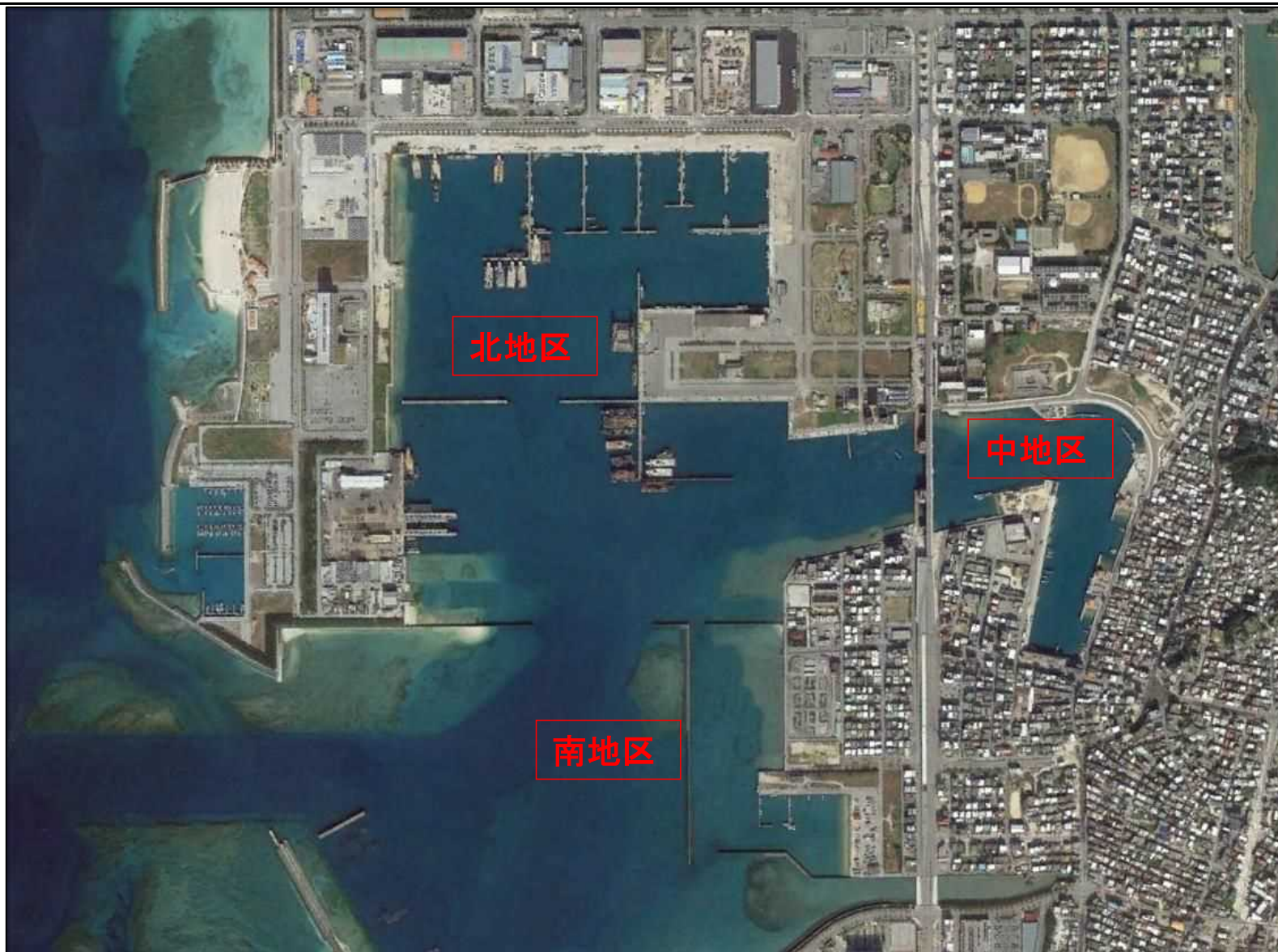
-1.5m泊地

船揚場(1)(南)改良 L=160.6m

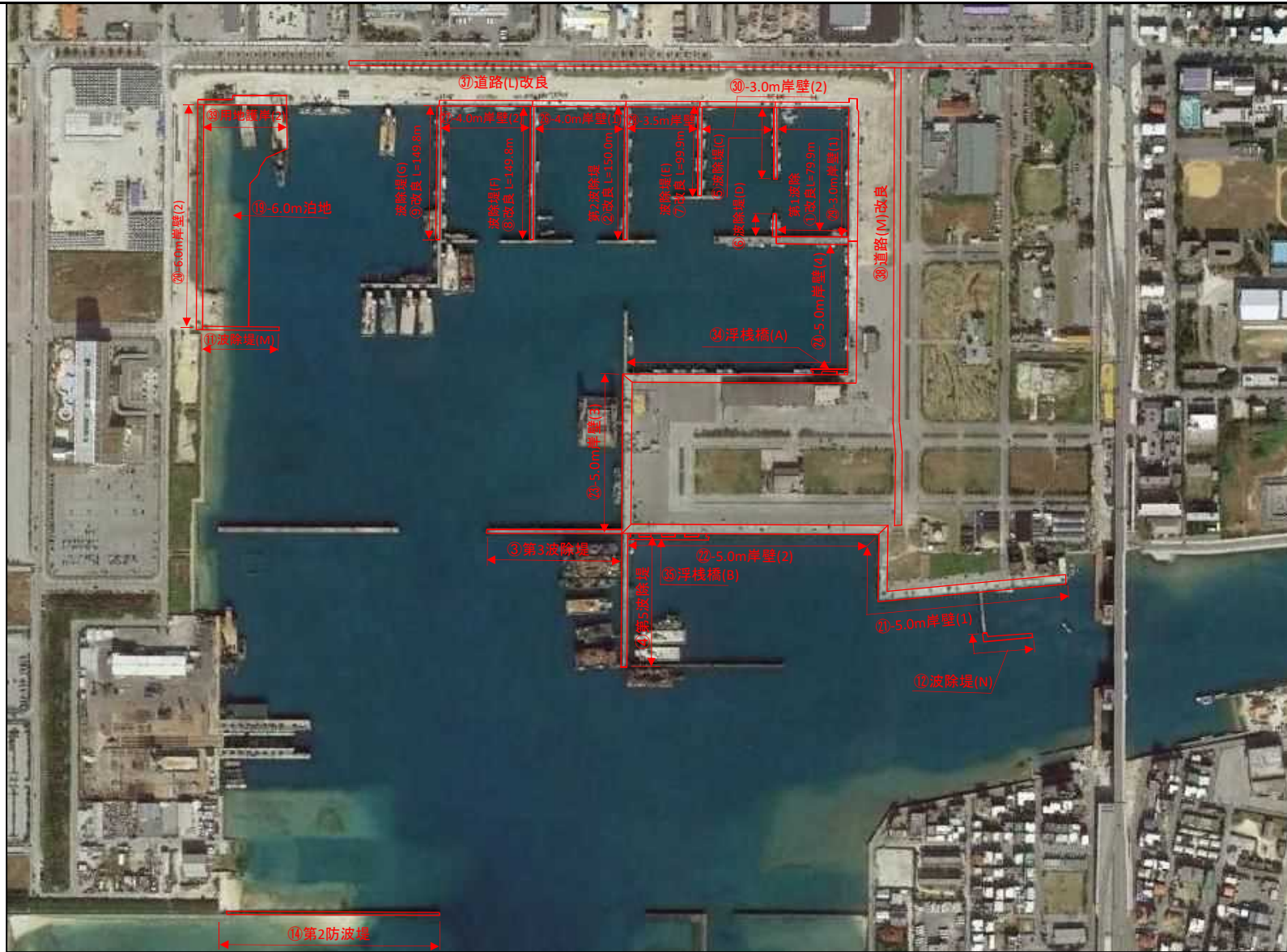
漁船

第6防波堤(南)
L=249.9m

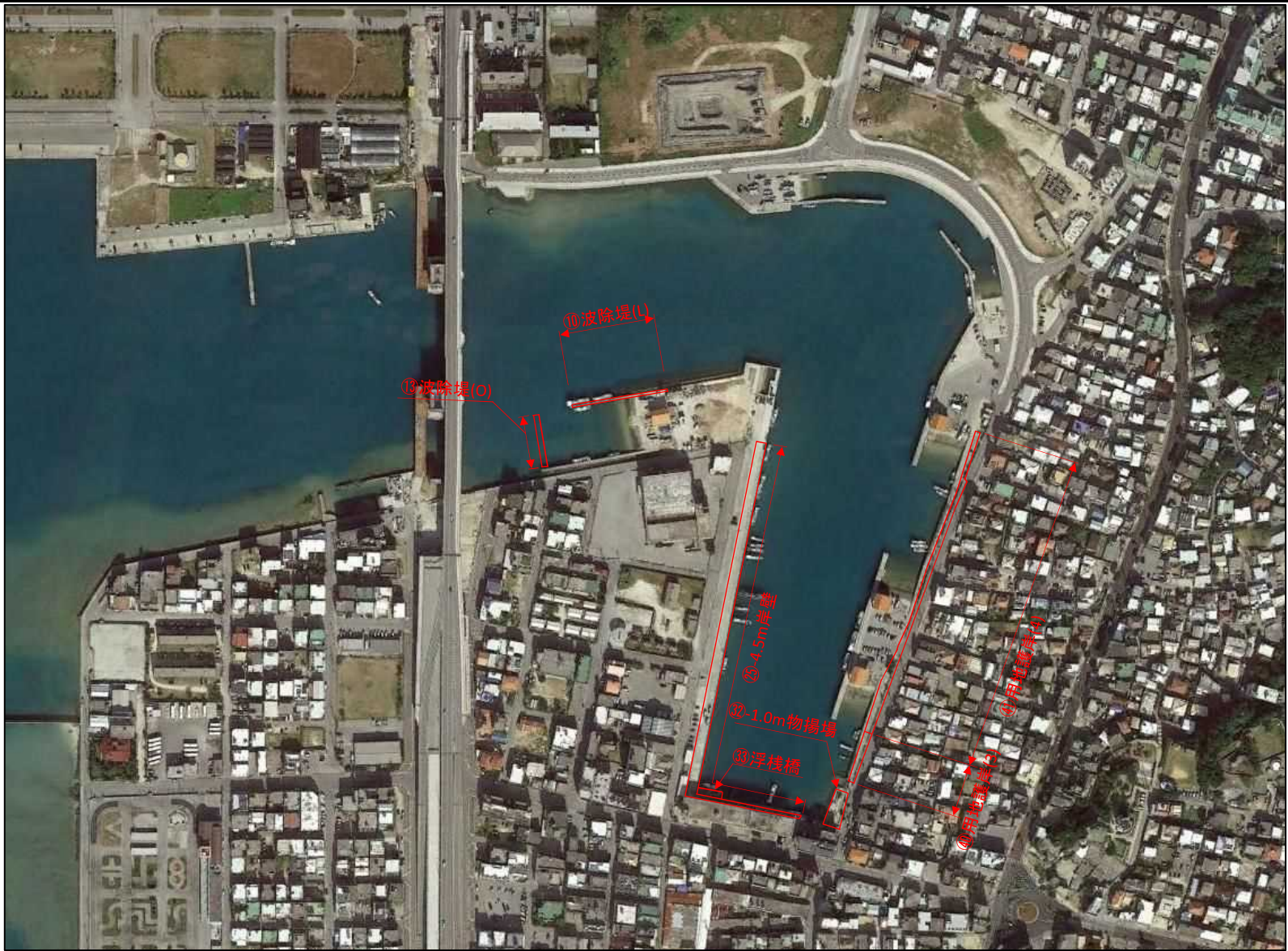
護岸(1)(南)
L=120.0m



糸満漁港 第3種 沖縄県管理 昭和36年指定 平成27年撮影



糸満漁港(北地区) 第3種 沖縄県管理 昭和36年指定 平成27年撮影



糸満漁港(中地区)

第3種

沖縄県管理

昭和36年指定

平成27年撮影



糸満漁港(南地区) 第3種 沖縄県管理 昭和36年指定 平成27年撮影