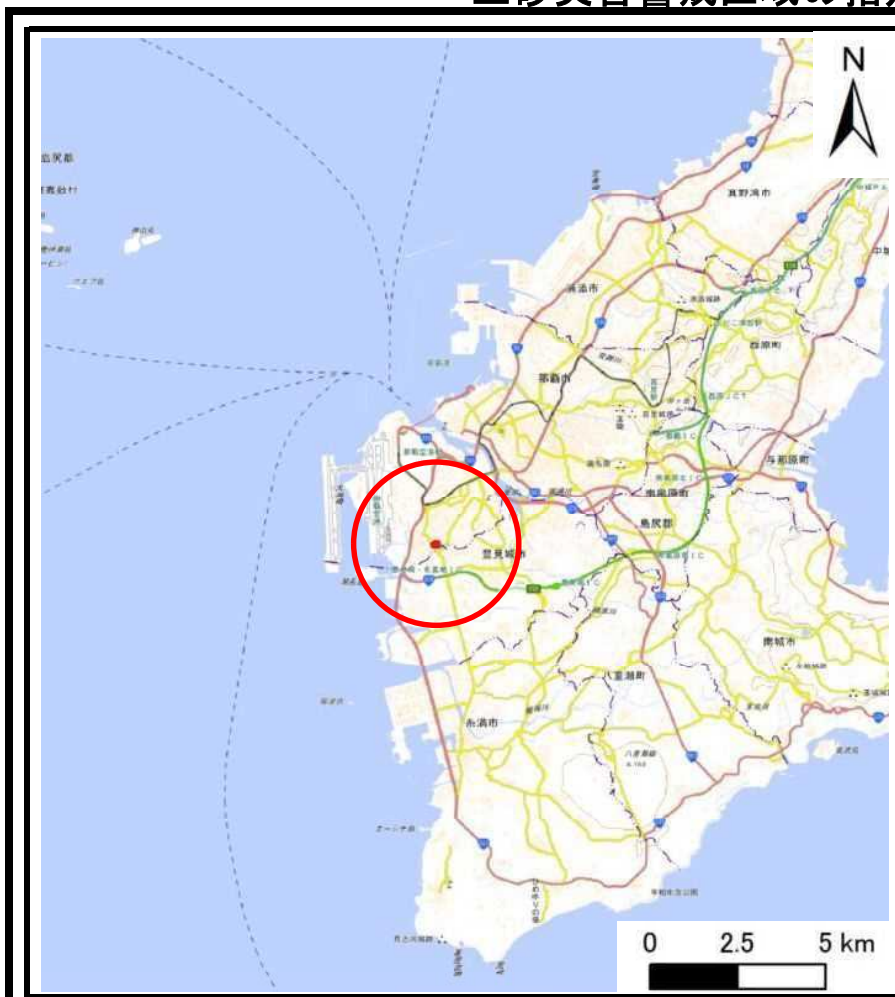
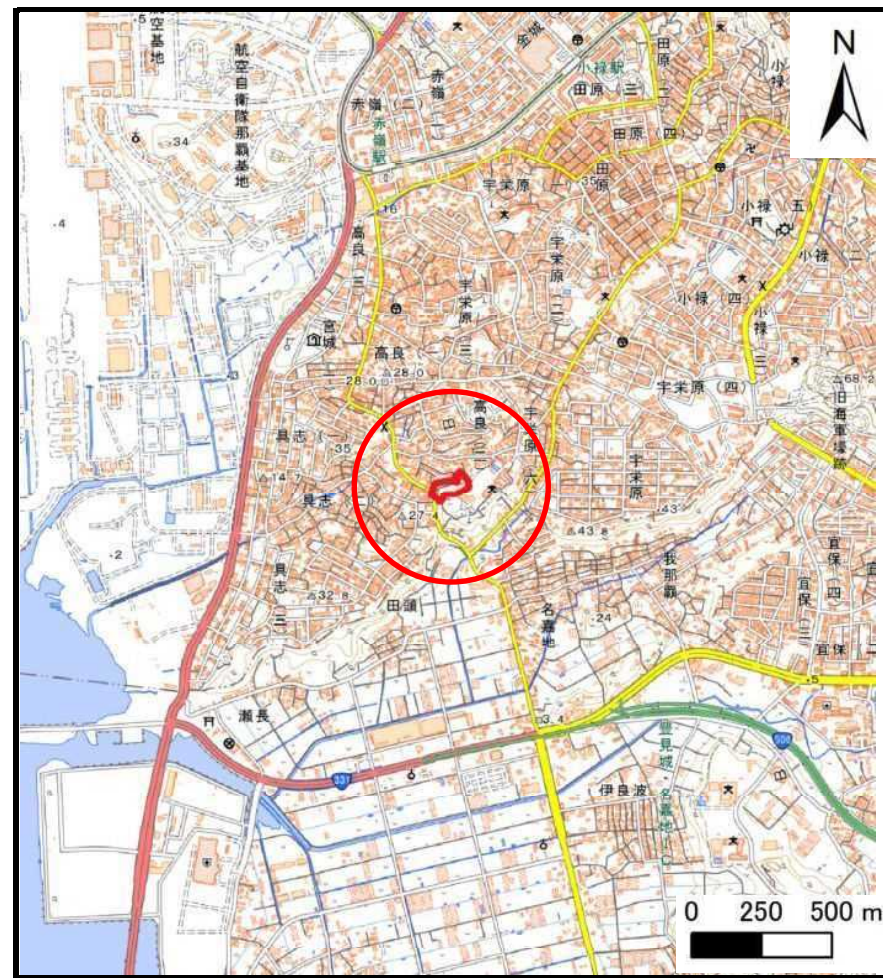


土砂災害警戒区域の指定の公示に係る図書（その1）



(1/200,000)



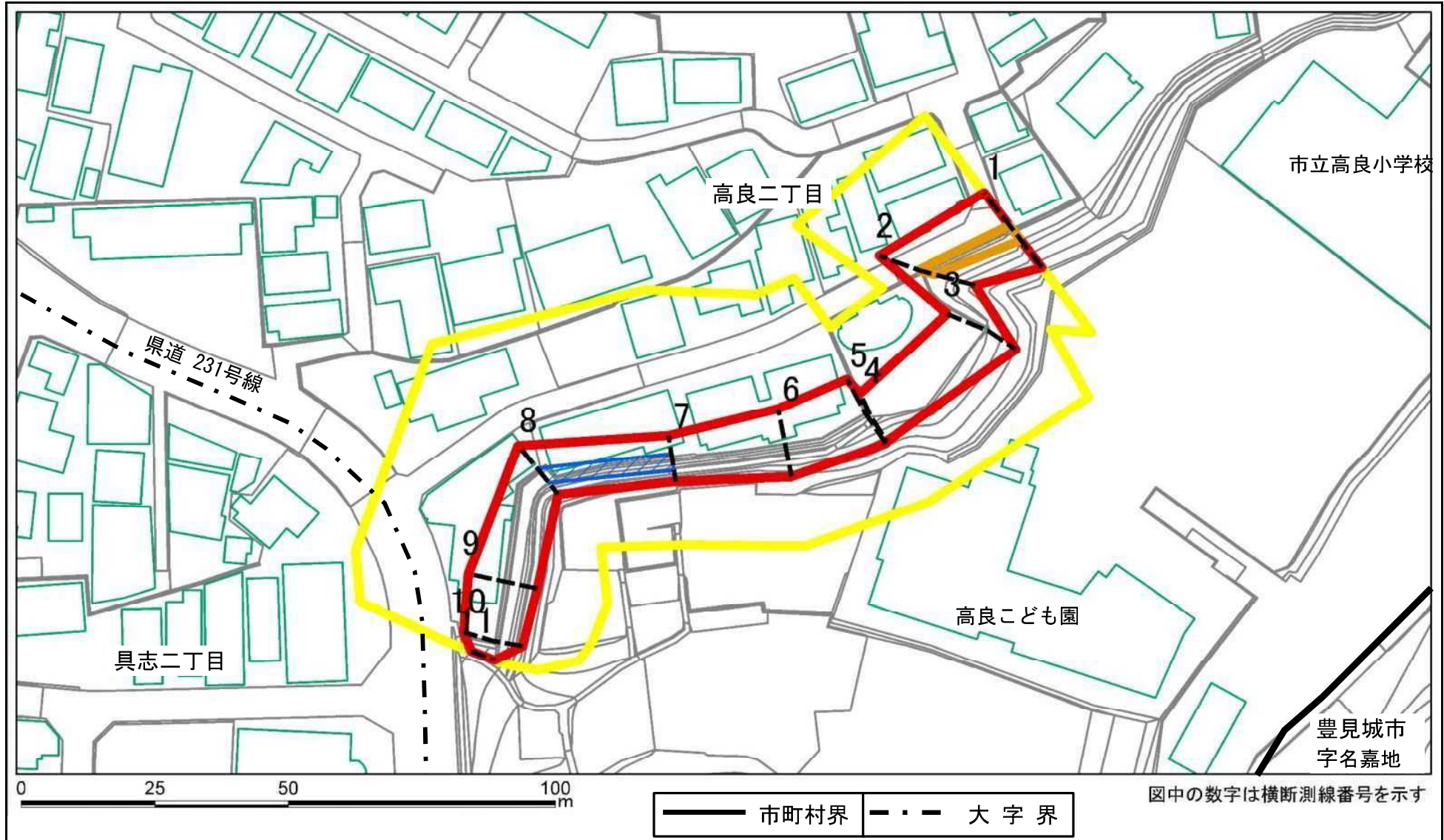
(1/25,000)

様式-1 (急)
土砂災害警戒区域・土砂災害特別警戒区域
位置図

自然現象の種類	急傾斜の崩壊
箇所番号	201-I-27
区域名	高良(2)
所在地	那覇市高良2丁目、具志2丁目

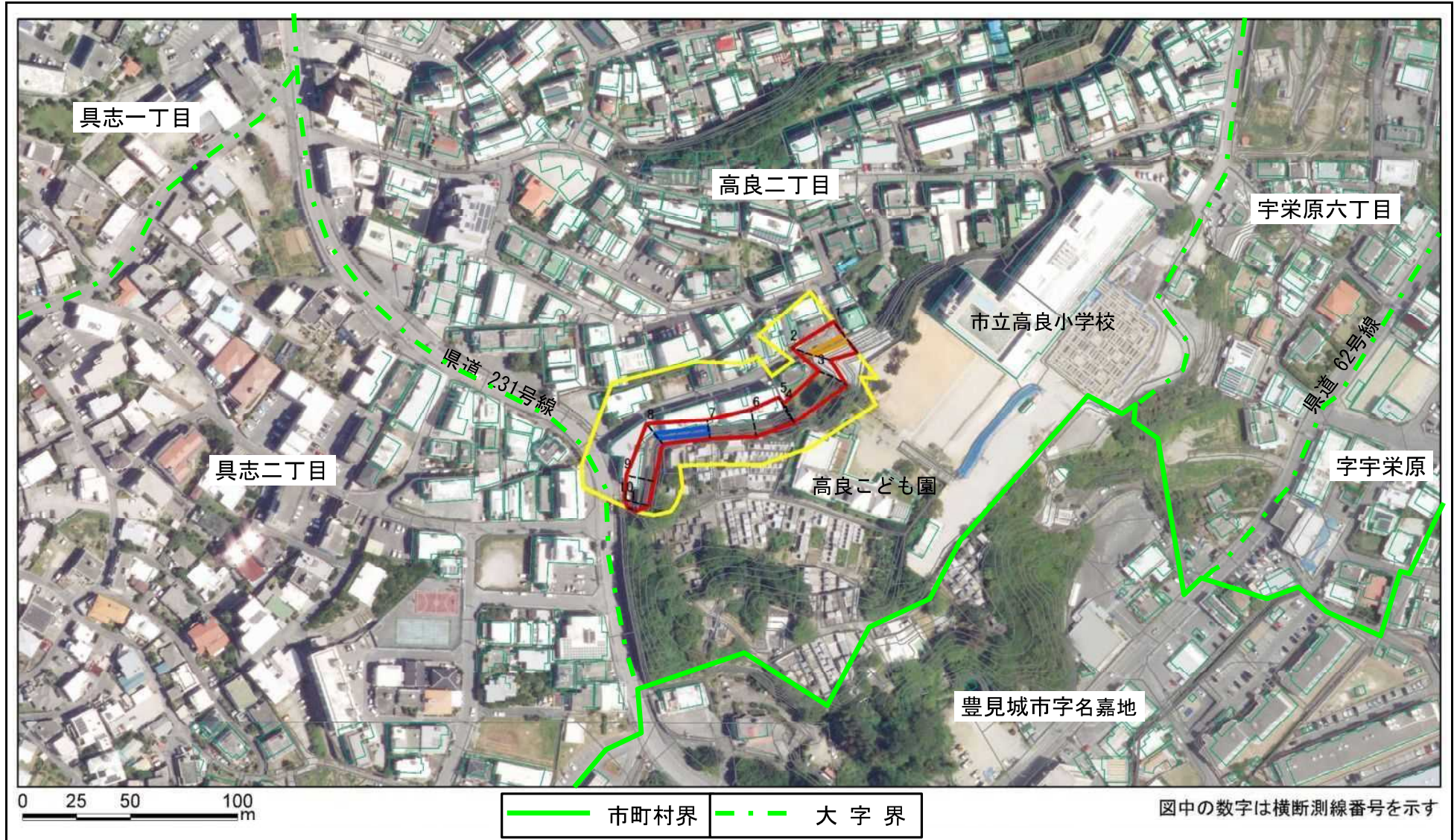
「この地図は、国土地理院長の承認を得て、同院発行の電子地形図25000及び電子地形図20万を複製したものである。(測量法に基づく国土地理院長承認 (複製) R 4JHf 373)」
「本製品を複製する場合には、国土地理院の長の承認を得なければならない。」

土砂災害警戒区域等の指定の公示に係る図書（その2）



様式-2 (急) 土砂災害警戒区域・土砂災害特別警戒区域 区域図 (その1)	土砂災害防止法施行令第二条の基準に該当する区域			縮尺 1:1,000	自然現象の種類	急傾斜の崩壊	箇所番号	201-1-27
	土砂災害防止法施行令第三条の基準に該当する区域	土石等の(移動)高さが1m以下の場合、土石等の移動による力が100kN/m ² を超える区域			告示番号	沖縄県告示第74号 沖縄県告示第78号	区域名	高良(2)
		土石等の堆積高さが3mを超える区域			告示年月日	令和6年3月8日	所在地	那覇市高良2丁目、具志2丁目
	それ以外の区域							

土砂災害警戒区域等の指定の公示に係る図書（その2-1）



様式-2-1 (急) 土砂災害警戒区域・土砂災害特別警戒区域 区域図 (その2)	土砂災害防止法施行令第二条の基準に該当する区域		N 縮尺 1:2,500	自然現象の種類	急傾斜の崩壊	箇所番号	201-I-27
	土砂災害防止法施行令第三条の基準に該当する区域			告示番号	沖縄県告示第74号 沖縄県告示第78号	区域名	高良(2)
	それ以外の区域			告示年月日	令和6年3月8日	所在地	那覇市高良2丁目、具志2丁目

