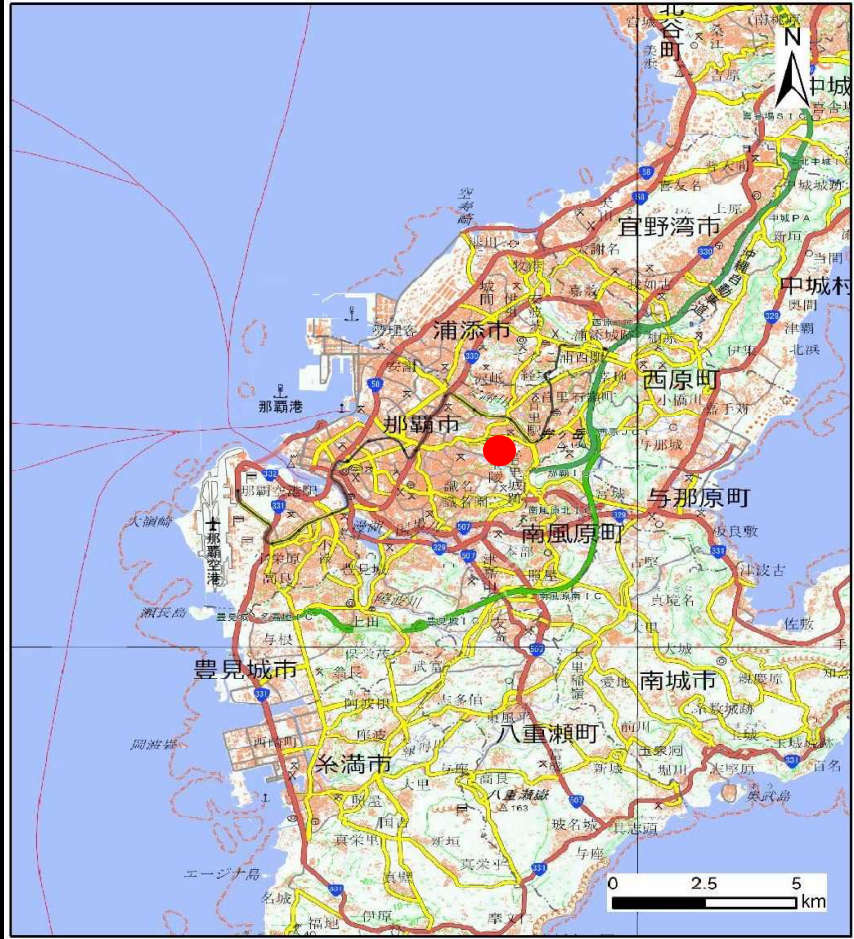
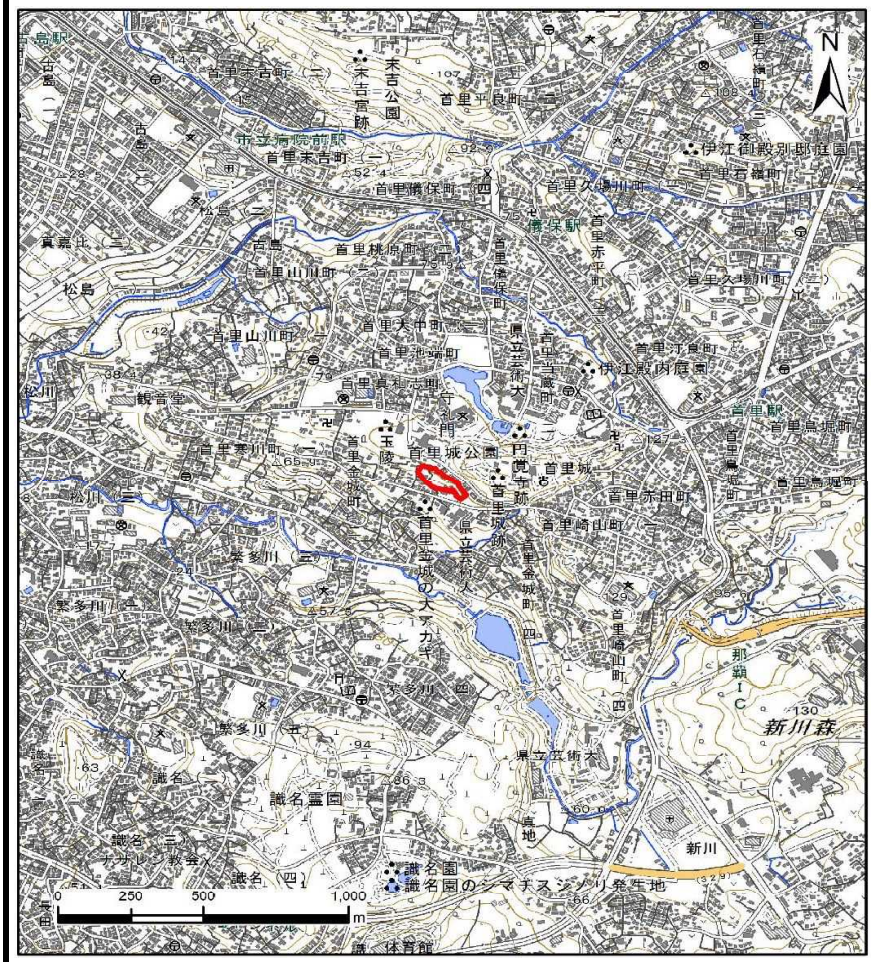


土砂災害警戒区域等の指定の公示に係る図書（その1）



(1/200,000)



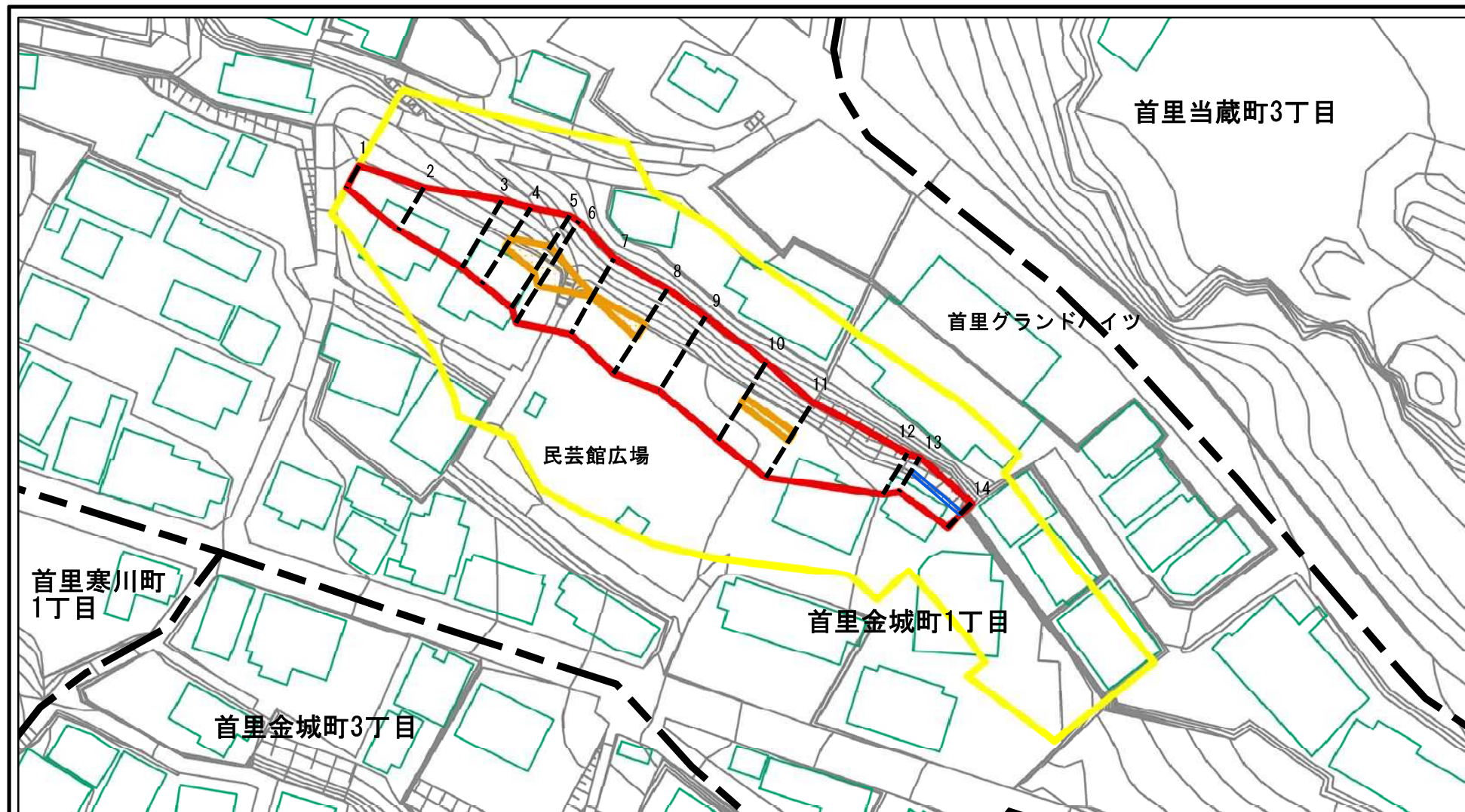
(1/25,000)

様式-1（急）
土砂災害警戒区域・土砂災害特別警戒区域
位置図

自然現象の種類	急傾斜地の崩壊
箇所番号	201-I-17
箇所名	金城(5)
所在地	那覇市首里金城町1丁目

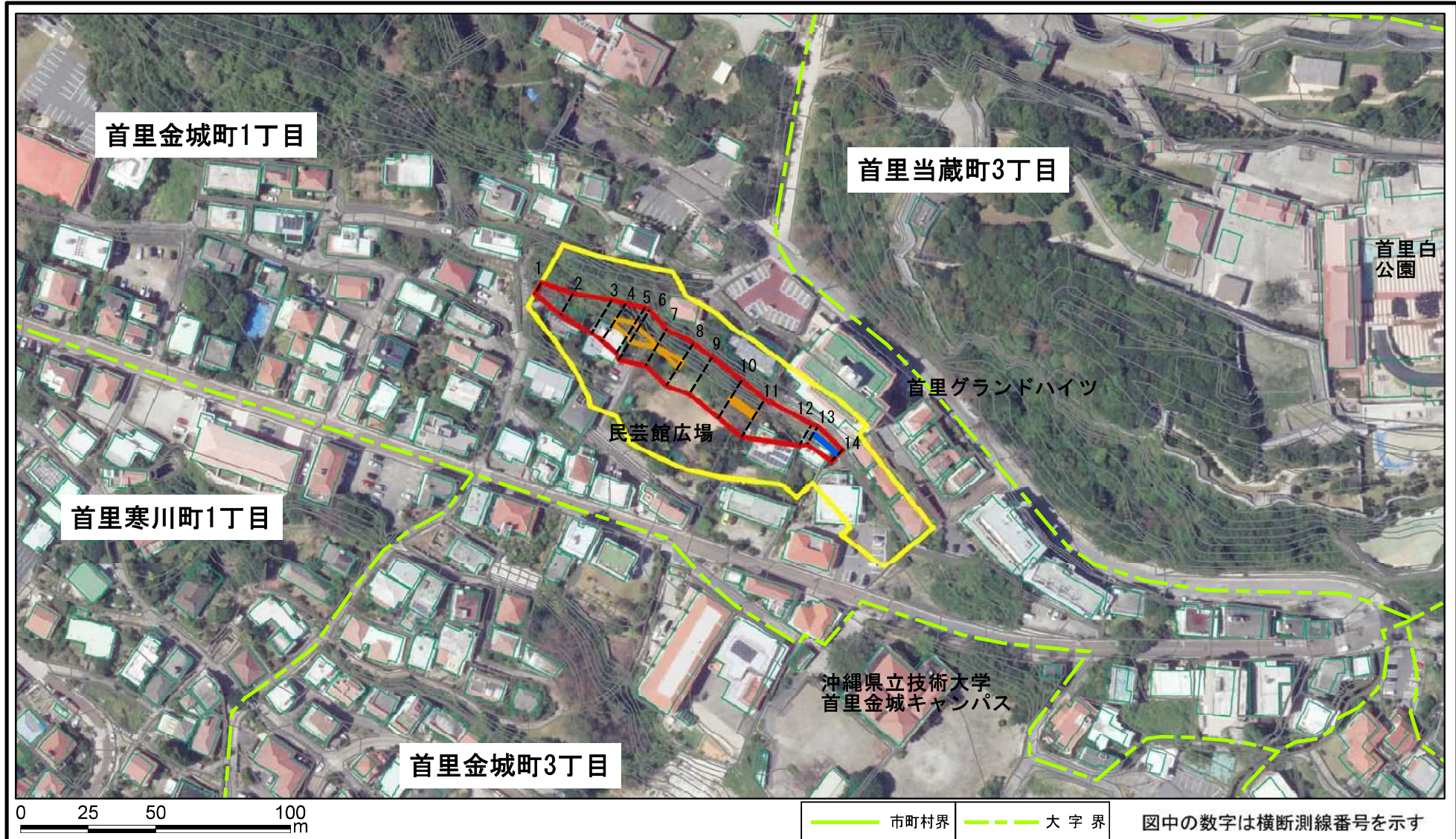
「測量法に基づく国土地理院長承認(複製) R 4JHf 373」
「本製品を複製する場合には、国土地理院の長の承認を得なければならない。」

土砂災害警戒区域等の指定の公示に係る図書(その2)



0 25 50 100 m		——— 市町村界 - - - 大字界	図中の数字は横断測線番号を示す			
様式-2(急) 土砂災害警戒区域・土砂災害特別警戒区域 区域図(その1)	土砂災害防止法施行令第二条の基準に該当する区域		N 縮尺 1:1,000	自然現象の種類 急傾斜地の崩壊	箇所番号 201-I-17	
	土砂災害防止法施行令第三条の基準に該当する区域			告示番号 沖縄県告示第74号 沖縄県告示第78号	箇所名 金城(5)	
	それ以外の区域			告示年月日 令和6年3月8日	所在地 那覇市首里金城町1丁目	

土砂災害警戒区域等の指定の公示に係る図書(その2-1)



様式-2-1(急)

土砂災害警戒区域・土砂災害特別警戒区域
区域図(その2)

土砂災害防止法施行令第二条の基準に該当する区域	
土砂災害防止法施行令第三条の基準に該当する区域	
それ以外の区域	

縮尺	1:2,000
----	---------

自然現象の種類	急傾斜地の崩壊
告示番号	沖縄県告示第74号 沖縄県告示第78号
告示年月日	令和6年3月8日

箇所番号	201-I-17
箇所名	金城(5)
所在地	那覇市首里金城町1丁目

