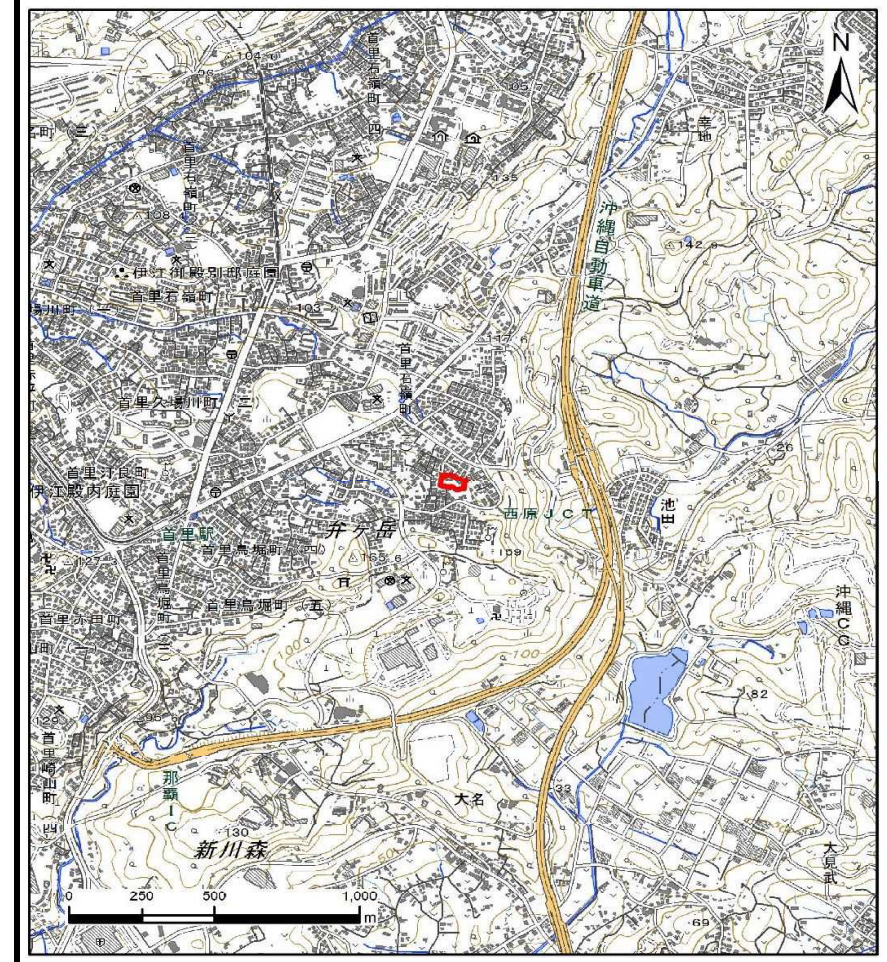


# 土砂災害警戒区域等の指定の公示に係る図書（その1）



(1/200,000)



(1/25,000)

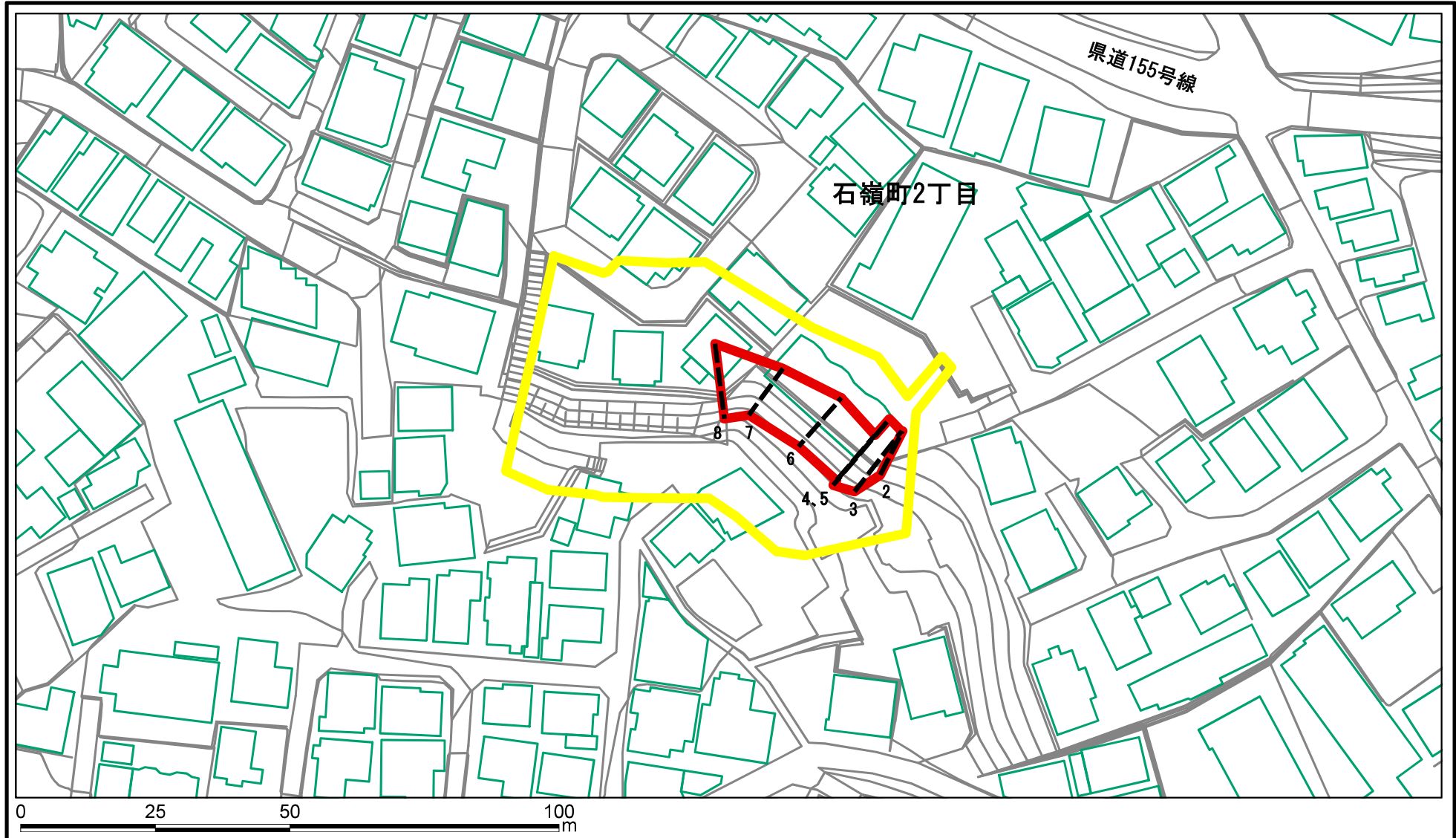
様式-1（急）  
土砂災害警戒区域・土砂災害特別警戒区域  
位置図

自然現象の種類	急傾斜地の崩壊	
箇所番号	201-I-14	
箇所名	石嶺(7)	
所在地	那覇市首里石嶺町2丁目	

「測量法に基づく国土地理院長承認(複製) R 4JHf 373」  
「本製品を複製する場合には、国土地理院の長の承認を得なければならない。」



# 土砂災害警戒区域等の指定の公示に係る図書(その2)



様式-2(急)

土砂災害警戒区域・土砂災害特別警戒区域  
区域図(その1)

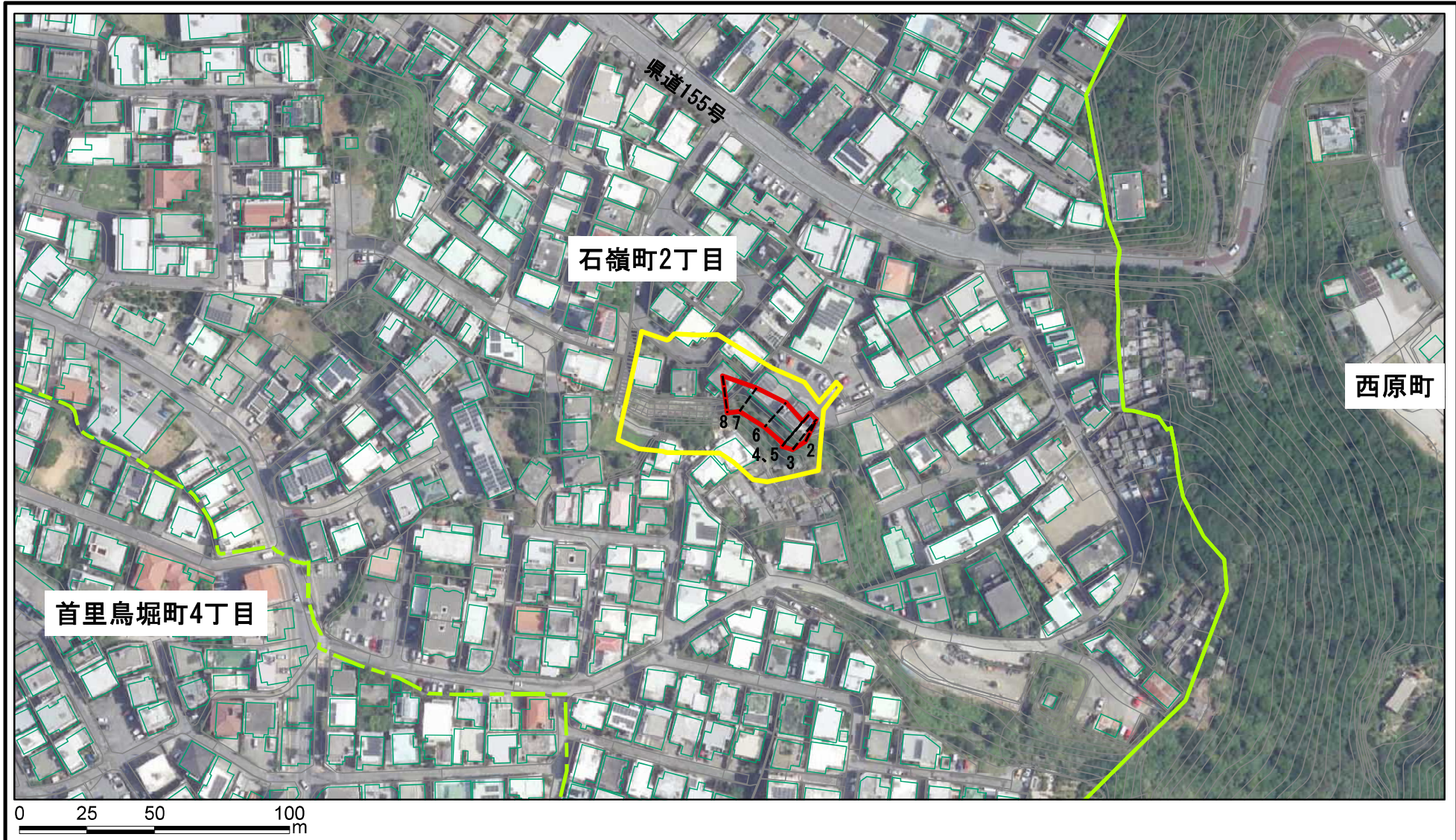
土砂災害防止法施行令第二条の基準に該当する区域	
土砂災害防止法施行令第三条の基準に該当する区域	
土砂等の(移動)高さが1m以下の場合、土砂等の移動による力が100kN/mを超える区域	
土砂等の堆積の高さが3mを超える区域	
それ以外の区域	




	縮尺
	1:1,000

自然現象の種類	急傾斜地の崩壊	箇所番号	201-I-14
告示番号	沖縄県告示第74号 沖縄県告示第78号	箇所名	石嶺(7)
告示年月日	令和6年3月8日	所在地	那覇市首里石嶺町2丁目



# 土砂災害警戒区域等の指定の公示に係る図書(その2-1)



<b>様式-2-1(急)</b> <b>土砂災害警戒区域・土砂災害特別警戒区域</b> <b>区域図(その2)</b>	土砂災害防止法施行令第二条の基準に該当する区域		N 縮尺 1:2,000	自然現象の種類	急傾斜地の崩壊	箇所番号	201-I-14
	土砂災害防止法施行令第三条の基準に該当する区域			告示番号	沖縄県告示第74号 沖縄県告示第78号	箇所名	石嶺(7)
	それ以外の区域		告示年月日	令和6年3月8日	所在地	那覇市首里石嶺町2丁目	

