

沖縄県流域下水道

維持管理年報

令和4年度



沖縄県下水道事務所

はじめに

沖縄県では新・沖縄21世紀ビジョン基本計画（沖縄振興計画）に基づく新しい取り組みが始まるなど、令和4年度は節目の年を迎えました。一方、本県の人口は1972年（昭和47年）の本土復帰以降、初めて減少に転じたほか、長引くコロナ禍による社会経済活動への影響が続く中、入域観光客数が再び増加傾向となる等、様々な転換期でもありました。

このような中、当所では、沖縄21世紀ビジョンに掲げた将来像の実現を目指し、流域下水道施設の適切な機能維持を通じて、住民生活や産業活動を支えるとともに、沖縄の重要な観光資源である海を守るため、公共用水域の水質保全や環境保全活動等に取り組んでいます。

資源有効利用の観点では、西原浄化センターにおける新たな公民連携によって、下水の処理過程において発生する消化ガスを発電に有効活用するための施設整備工事に着手しました。これは脱炭素社会形成に向けた取り組みであることに加え、ガスの売却益は下水道事業の新たな収入源として位置付けられ、経営改善効果にも期待しているところです。

このように能率的な事業運営の視点に加え、常に変化する社会情勢や技術進歩に対応し、持続可能で効果的な維持管理手法を引き続き模索する必要があると考えています。

地域の水環境に貢献するため、職員一同は真摯に日常業務に取り組んでいるところですが、私たちの一年間の取り組みと成果をまとめたこの1冊は、流域下水道事業の維持管理における重要な指標となるものです。

この年報の発行を通じて、私たちが日々行っている維持管理活動について皆様に詳しくご報告させて頂くとともに、下水道事業に関心を寄せていただいている皆様に、我々の様々な取り組みについて理解を深めていただけるよう期待しています。

令和5年7月

沖縄県下水道事務所
所長 比嘉 久雄

目 次

第1章 概要編

§ 1	沖縄県流域下水道の概要	1
§ 2	下水道事業の執行体制	2
§ 3	下水道事務所事務分掌	3
§ 4	流域下水道計画概要	4
§ 5	沖縄県流域下水道計画図	5
§ 6	収益及び費用（対前年度比較）	6
§ 7	電力使用量及び使用料金	7
§ 8	流入水量及び脱水ケーキ量の推移	8
§ 9	施設見学状況	9
§ 10	就業体験受入状況	10
§ 11	市町村別公共下水道整備状況	11

第2章 浄化センター編

§ 1 那覇浄化センター

§ 1-1	維持管理概要	13
§ 1-2	総括表	14
§ 1-3	那覇処理区流域関連公共下水道整備状況	15
§ 1-4	那覇浄化センター平面図	16
§ 1-5	主要施設と運転概要	17
§ 1-6	処理フローシート	18
§ 1-7	脱臭フローシート	19
§ 1-8	主要設備概要	20
§ 1-9	那覇処理区幹線系統図	26
§ 1-10	那覇処理区幹線図	27
§ 1-11	中継ポンプ場	
	①中継ポンプ場設備概要	29
	②中継ポンプ場処理実績	30
§ 1-12	水質及び汚泥管理状況	
	①流入下水・放流水試験結果	31
	②窒素・りん試験結果	32
	③放流水精密試験結果	33
	④反応タンク試験結果	34
	⑤汚泥試験結果	35
	⑥汚泥精密試験結果	38
§ 1-13	消化ガス発電システム	
	①概要	39
	②月別使用電力量	40
§ 1-14	再生水利用下水道事業	
	①再生水利用下水道事業の概要	41
	②再生水の水質	41
	③再生水送水量	42
	④再生水試験	42
	⑤処理フローシート	43
	⑥主要設備概要	43
	⑦再生水送水管系統図	44
	⑧再生水送水管図	45

§ 2 宜野湾浄化センター

§ 2-1	維持管理概要	47
§ 2-2	総括表	48
§ 2-3	伊佐浜処理区流域関連公共下水道整備状況	50
§ 2-4	宜野湾浄化センター平面図	51
§ 2-5	主要施設と運転概要	52
§ 2-6	処理フローシート	53
§ 2-7	脱臭フローシート	54
§ 2-8	主要設備概要	55
§ 2-9	伊佐浜処理区幹線系統図	60
§ 2-10	伊佐浜処理区幹線図	61
§ 2-11	中継ポンプ場	
	①中継ポンプ場設備概要	63
	②中継ポンプ場処理実績	64
§ 2-12	水質及び汚泥管理状況	
	①流入下水・放流水試験結果	65
	②窒素・りん試験結果	66
	③放流水精密試験結果	67
	④反応タンク試験結果	69
	⑤汚泥試験結果	70
	⑥汚泥精密試験結果	73
§ 2-13	F I T	
	①概要	74
	②月別消化ガス売却量	75
§ 2-14	P F O S 等試験結果	76

§ 3 具志川浄化センター

§ 3-1	維持管理概要	77
§ 3-2	総括表	78
§ 3-3	具志川処理区流域関連公共下水道整備状況	79
§ 3-4	具志川浄化センター平面図	80
§ 3-5	主要施設と運転概要	81
§ 3-6	処理フローシート	82
§ 3-7	脱臭フローシート	83
§ 3-8	主要設備概要	84
§ 3-9	具志川処理区幹線系統図	88
§ 3-10	具志川処理区幹線図	89
§ 3-11	中継ポンプ場	
	①中継ポンプ場設備概要	91
	②中継ポンプ場処理実績	92
§ 3-12	水質及び汚泥管理状況	
	①流入下水・放流水試験結果	93
	②窒素・りん試験結果	94
	③放流水精密試験結果	95
	④反応タンク試験結果	96
	⑤汚泥試験結果	97
	⑥汚泥精密試験結果	100
§ 3-13	F I T	
	①概要	101
	②月別消化ガス売却量	102

§ 4 西原浄化センター

§ 4-1	維持管理概要	103
§ 4-2	総括表	104
§ 4-3	西原処理区流域関連公共下水道整備状況	105
§ 4-4	西原浄化センター平面図	106
§ 4-5	主要施設と運転概要	107
§ 4-6	処理フローシート	108
§ 4-7	脱臭フローシート	109
§ 4-8	主要設備概要	110
§ 4-9	中継ポンプ場	
	①中継ポンプ場設備概要	113
	②中継ポンプ場処理実績	113
§ 4-10	西原処理区幹線系統図	114
§ 4-11	西原処理区幹線図	115
§ 4-12	水質及び汚泥管理状況	
	①流入下水・放流水試験結果	117
	②窒素・りん試験結果	118
	③放流水精密試験結果	119
	④反応タンク試験結果	120
	⑤汚泥試験結果	121
	⑥汚泥精密試験結果	123

第3章 資料編

§ 1	用語解説	125
§ 2	計算方法解説	128
§ 3	放流水の水質基準	129
§ 4	特定事業場等からの下水の排除基準	130
§ 5	汚泥処理にかかる基準	131
§ 6	工事の実施状況	132
§ 7	沖縄県下水道の沿革	133
	沖縄県 下水道事務所・各浄化センター案内図	138

第 1 章

概 要 編

§ 1 沖縄県流域下水道の概要

本県には、3箇所の流域下水道があり、県下水道事務所が所管する4つの処理場で、3流域下水道施設全般の維持管理を行っている。

(1) 中部流域下水道

沖縄本島中南部西海岸側の10市町村を流域とする「中部流域下水道」は、米国民政府が策定した「沖縄中南部統合下水道計画」に基づき昭和41年に着手し、昭和44年（西暦1969年）には那覇下水処理場（現・那覇浄化センター）、その翌年の昭和45年には伊佐浜下水処理場（現・宜野湾浄化センター）が簡易処理で運用を開始した。

その後、昭和47年の本土復帰と同時に本県に引き継がれ、下水道施設の整備を推進し、宜野湾浄化センターが昭和51年に、那覇浄化センターが昭和52年にそれぞれ標準活性汚泥法による高級処理へと移行した。

現在では、那覇処理区的那覇浄化センターでは那覇市を中心に、浦添市、豊見城市、南風原町（3市1町）、伊佐浜処理区の宜野湾浄化センターでは、浦添市、宜野湾市、沖縄市、北谷町、嘉手納町、北中城村、読谷村（3市2町2村）の汚水を処理している。宜野湾浄化センターは平成7年より高効率な担体添加型活性汚泥法を一部導入したほか、施設の老朽化や汚水量の増加に対応するため、平成17年から浄化センター海側に敷地を展開し、第3系列の処理施設の改築工事を実施している。

汚水処理による生活環境の保全を行いながら、那覇浄化センターでは昭和59年より消化ガス発電の実施、平成14年より那覇市と共同で高度処理水の再生水利用事業を実施するほか、宜野湾浄化センターでは平成28年よりF I T（再生可能エネルギー固定価格買取制度）を活用した消化ガスの売却を開始するなど環境負荷の少ない循環型社会の形成に取り組んでいる。

(2) 中城湾流域下水道

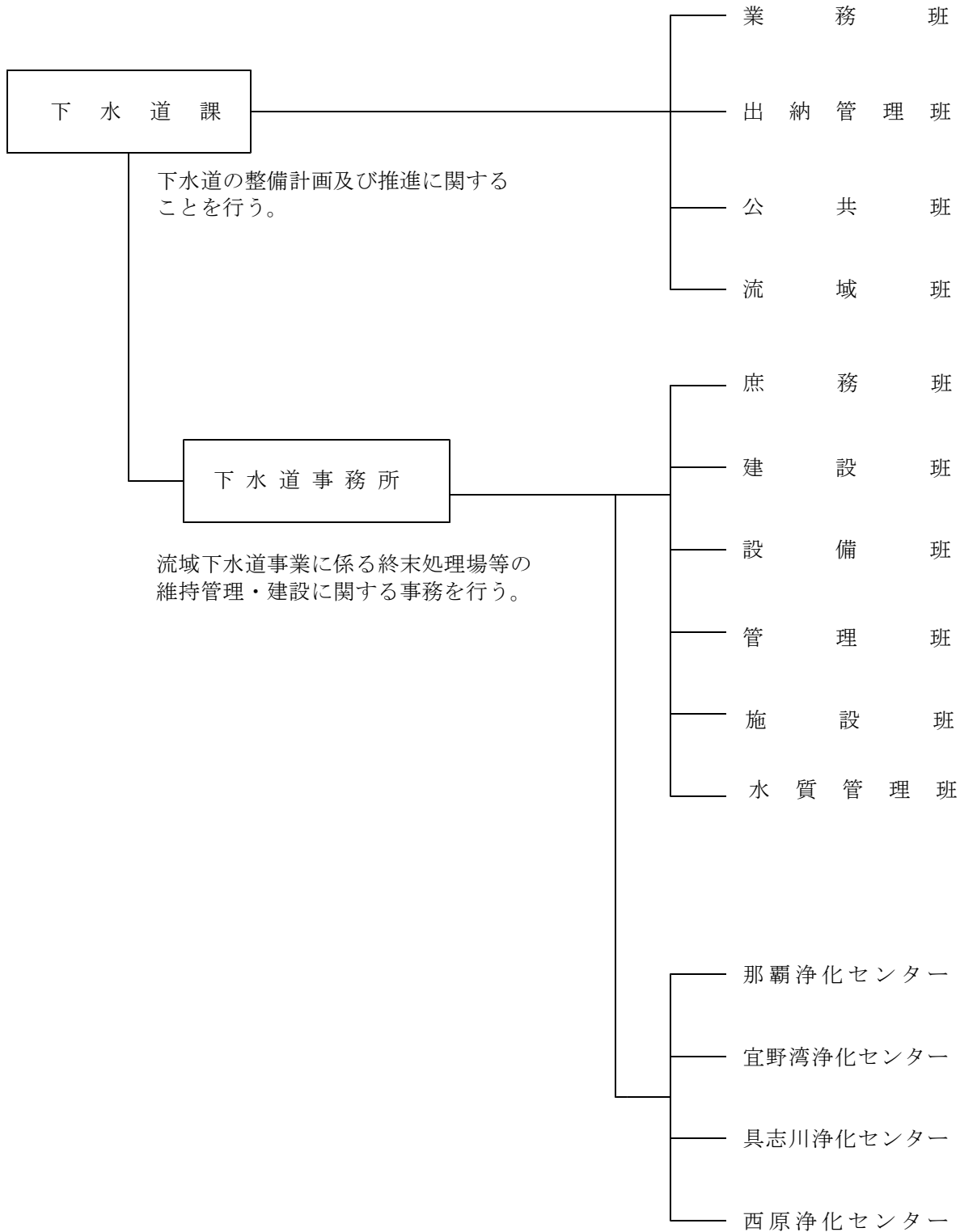
中城湾流域下水道は、昭和58年にうるま市、沖縄市、北中城村（2市1村）を対象とした中城湾流域下水道事業計画「具志川処理区」として採択され、昭和62年の海邦国体の開催に合わせた同年7月に具志川下水処理場（現・具志川浄化センター）が標準活性汚泥法による供用を開始した。

具志川浄化センターでは平成28年よりF I Tを活用した消化ガスの売却を行い、再生可能エネルギーの活用を推進している。

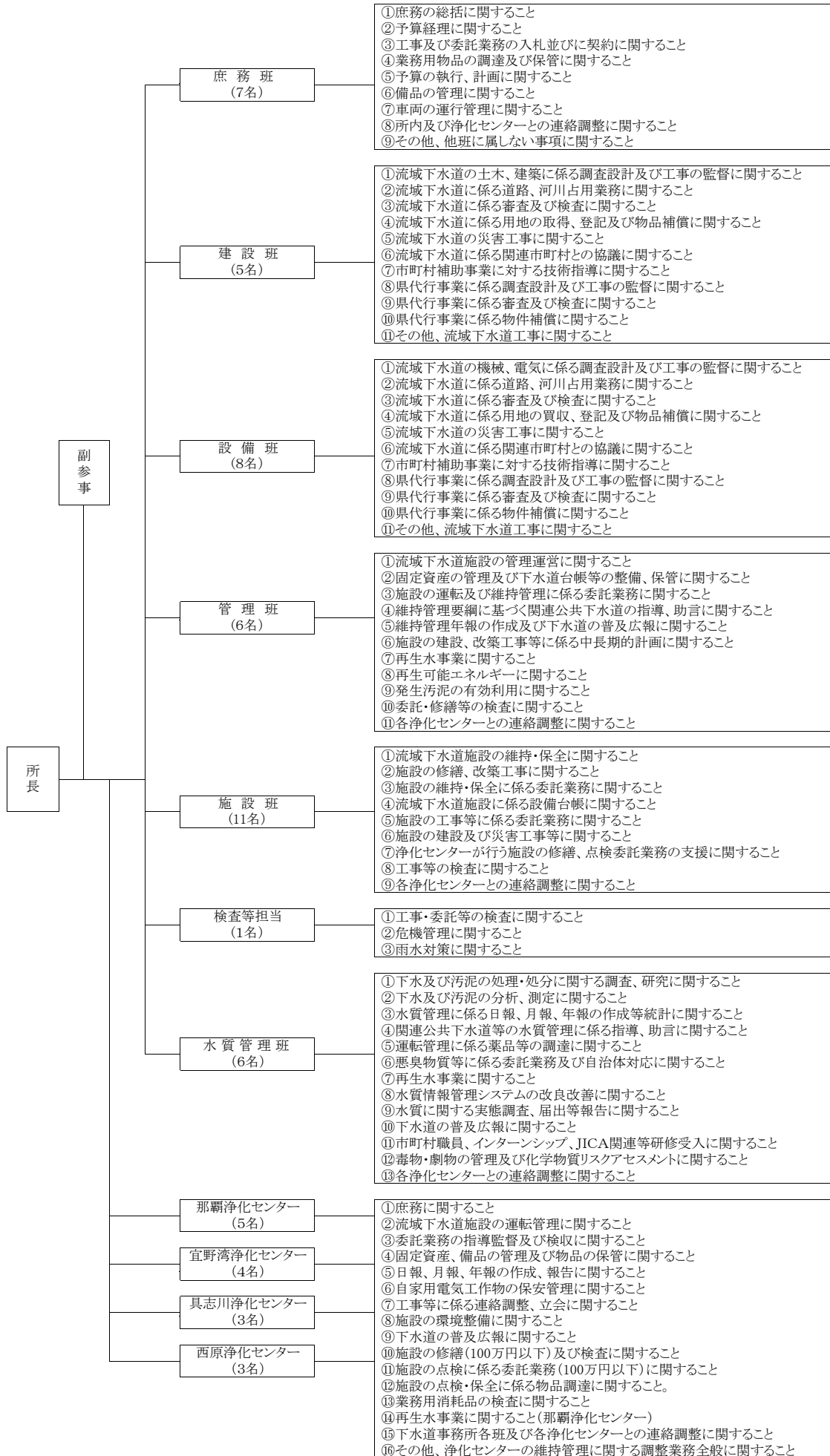
(3) 中城湾南部流域下水道

中城湾南部流域下水道は、県庁所在地の那覇市に近く、中城湾港マリンタウンプロジェクト等により都市化が進む南城市、西原町、与那原町、中城村（1市2町1村）を対象とした「西原処理区」として整備された。平成14年4月より流域下水道4番目の処理場である西原浄化センターが標準活性汚泥法による供用を行っている。

§ 2 下水道事業の執行体制（令和4年度）



§ 3 下水道事務所事務分掌（令和4年度）

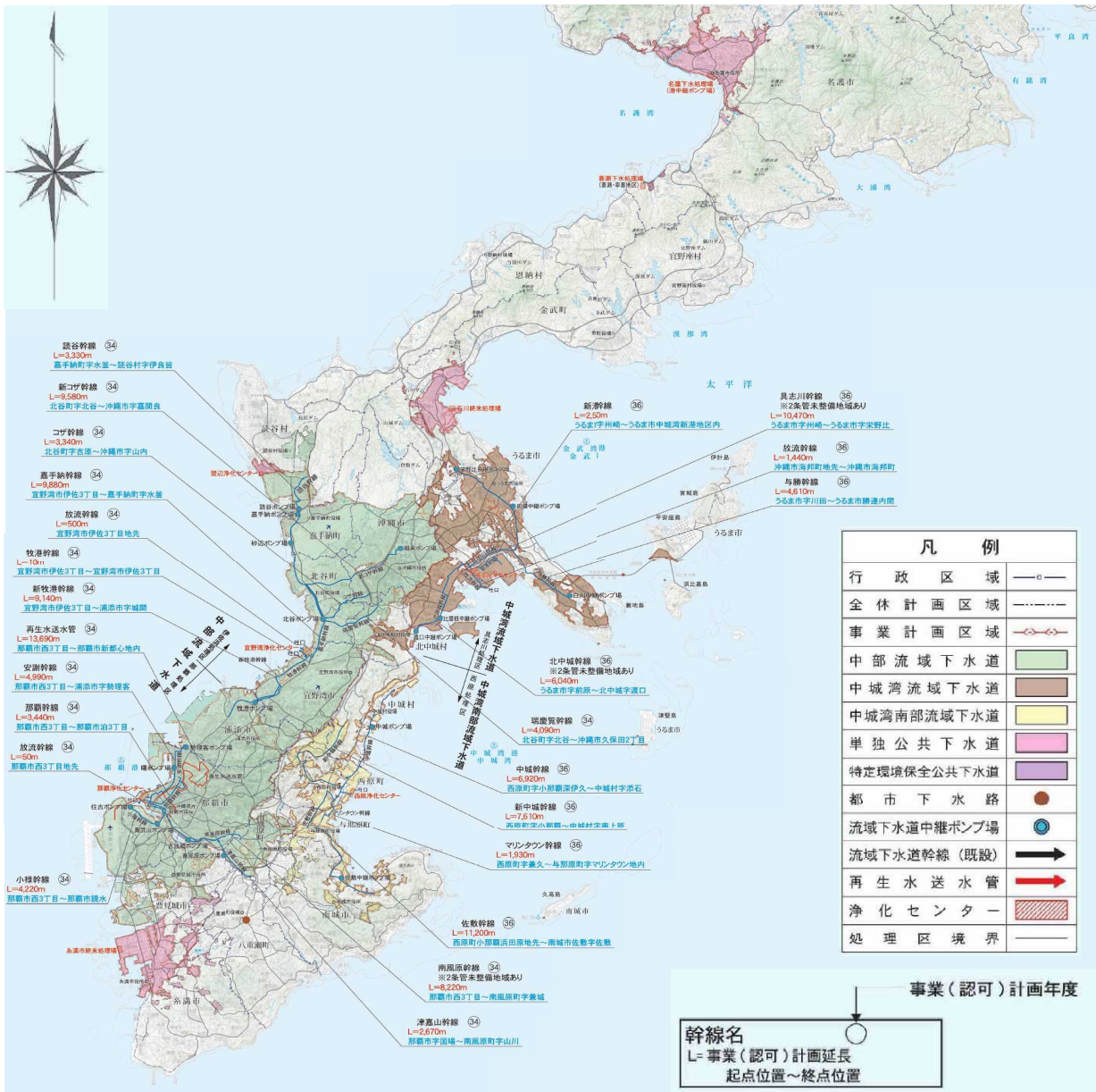


§ 4 流域下水道計画概要

区 分		① 中部流域下水道					
		<那覇処理区>			<伊佐浜処理区>		
項 目	年度 単位	全体計画	事業計画	現況	全体計画	事業計画	現況
		(令和17年度)	(令和8年度)	(令和4年度末)	(令和17年度)	(令和8年度)	(令和4年度末)
下水処理場名	—	那覇浄化センター			宜野湾浄化センター		
下水処理場面積	h a	11.87	11.87	10.48	13.74	13.74	13.74
排除方式	—	分流式	分流式	分流式	分流式	分流式	分流式
処理方式	—	標準活性汚泥法	標準活性汚泥法	標準活性汚泥法	担体添加型活性汚泥法	担体添加型活性汚泥法	担体添加型活性汚泥法
流入水質 (BOD)	mg/L	220	220	210	220	220	170
〃 (SS)	mg/L	220	220	208	190	190	159
処理区域面積	h a	6,872.9	6,353.1	5,246.3	9,107.3	8,596.7	7,643.3
処理人口	人	450,900	448,800	442,673	327,400	314,900	294,175
処理能力	m ³ /日	211,000	211,000	134,000	170,000	180,000	145,000
中継ポンプ場数	箇所	6	6	6	6	6	6
関係市町村		那覇市 浦添市 豊見城市 南風原町	那覇市 浦添市 豊見城市 南風原町	那覇市 浦添市 豊見城市 南風原町	浦添市 宜野湾市 沖縄市 北谷町 嘉手納町 北中城村 読谷村	浦添市 宜野湾市 沖縄市 北谷町 嘉手納町 北中城村 読谷村	浦添市 宜野湾市 沖縄市 北谷町 嘉手納町 北中城村 読谷村

区 分		② 中城湾流域下水道			③ 中城湾南部流域下水道		
		<具志川処理区>			<西原処理区>		
項 目	年度 単位	全体計画	事業計画	現況	全体計画	事業計画	現況
		(令和17年度)	(令和6年度)	(令和4年度末)	(令和17年度)	(令和6年度)	(令和4年度末)
下水処理場名	—	具志川浄化センター			西原浄化センター		
下水処理場面積	h a	8.95	8.95	8.95	7.63	7.63	7.25
排除方式	—	分流式	分流式	分流式	分流式	分流式	分流式
処理方式	—	標準活性汚泥法	標準活性汚泥法	標準活性汚泥法	標準活性汚泥法	標準活性汚泥法	標準活性汚泥法
流入水質 (BOD)	mg/L	230	230	230	240	240	200
〃 (SS)	mg/L	190	190	195	200	200	201
処理区域面積	h a	3,657.6	3,563.2	2,521.4	2,120.9	1,801.2	1,007.4
処理人口	人	140,900	137,900	116,247	91,600	84,000	58,633
処理能力	m ³ /日	64,000	64,000	36,700	41,600	35,600	11,900
中継ポンプ場数	箇所	5	5	5	2	2	2
関係市町村		沖縄市 うるま市 北中城村	沖縄市 うるま市 北中城村	沖縄市 うるま市 北中城村	南城市 西原町 与那原町 中城村	南城市 西原町 与那原町 中城村	南城市 西原町 与那原町 中城村

§ 5 沖縄県流域下水道計画図



参考文献：令和4年度 下水道のあらし

この地図は、国土地理院発行の5万分1地形図を使用したものである。

§ 6 収益及び費用（対前年度比較）

（１）収益

（単位：円）

科目	令和4年度		令和3年度		対前年度比較		備考
	金額	構成比率	金額	構成比率	金額	増減率	
1. 営業収益	4,999,224,167	45.2	4,968,016,420	45.5	31,207,747	100.6	
（1）維持管理負担金	4,833,051,800	43.7	4,810,644,900	44.0	22,406,900	100.5	
（2）再生水利用負担金	32,376,960	0.3	27,993,088	0.3	4,383,872	115.7	
（3）受託事業収益	0	0.0	0	0.0	0	—	
（4）その他の営業収益	133,795,407	1.2	129,378,432	1.2	4,416,975	103.4	
2. 営業外収益	6,030,314,859	54.6	5,972,360,914	54.5	57,953,945	101.0	
（1）受取利息及び配当金	5,703	0.0	2,493	0.0	3,210	—	
（2）他会計補助金	943,298,881	8.5	936,599,727	8.6	6,699,154	100.7	
（3）補助金	0	0.0	0	0.0	0	—	
（4）長期前受金戻入	5,077,205,823	46.0	5,027,290,235	45.8	49,915,588	101.0	
（5）雑収益	9,804,452	0.1	8,468,459	0.1	1,335,993	115.8	
3. 特別利益	19,915,040	0.2	2,114,617	0.0	17,800,423	941.8	
（1）固定資産売却益	0	0.0	0	0.0	0	—	
（2）過年度損益修正益	19,564,904	0.2	1,764,481	0.0	17,800,423	1108.8	
（3）長期前受金戻入	0	0.0	0	0.0	0	—	
（4）その他特別利益	350,136	0.0	350,136	0.0	0	—	
事業収入合計	11,049,454,066	100.0	10,942,491,951	100.0	106,962,115	101.0	

（２）費用

（単位：円）

科目	令和4年度		令和3年度		対前年度比較		備考
	金額	構成比率	金額	構成比率	金額	増減率	
1. 営業費用	10,596,881,398	97.2	10,044,217,799	97.1	552,663,599	105.5	
（1）管渠費	110,971,423	1.0	107,067,574	1.0	3,903,849	103.6	
（2）ポンプ場費	372,782,594	3.4	328,204,564	3.2	44,578,030	113.6	
（3）処理場費	3,836,866,748	35.2	3,405,267,604	32.9	431,599,144	112.7	
（4）再生水事業費	62,087,506	0.6	49,498,342	0.5	12,589,164	125.4	
（5）総係費	209,339,776	1.9	208,226,954	2.0	1,112,822	100.5	
（6）減価償却費	5,997,428,237	55.0	5,896,998,144	57.0	100,430,093	101.7	
（7）資産減耗費	7,405,114	0.1	48,954,617	0.5	-41,549,503	15.1	
2. 営業外費用	287,364,596	2.6	300,089,959	2.9	-12,725,363	95.8	
（1）支払利息及び 企業債権取扱諸費	283,738,892	2.6	296,715,544	2.9	-12,976,652	95.6	
（2）雑支出	3,625,704	0.0	3,374,415	0.0	251,289	107.4	
3. 特別損失	17,950,183	0.2	0	0.0	17,950,183	—	
（1）固定資産売却損	0	0.0	0	0.0	0	—	
（2）減損損失	0	0.0	0	0.0	0	—	
（3）災害による損失	0	0.0	0	0.0	0	—	
（4）過年度損益修正損	17,950,183	0.2	0	0.0	17,950,183	—	
（5）その他特別損失	0	0.0	0	0.0	0	—	
事業費合計	10,902,196,177	100.0	10,344,307,758	100.0	557,888,419	105.4	

§ 7 電力使用量及び使用料金（令和4年度）

那覇処理区（消化ガス発電は除く）

項目		月	4月	5月	6月	7月	8月	9月	10月	11月	12月	1月	2月	3月	合計
ポンプ場	使用量 (千kWh)		151	136	175	181	153	152	163	147	159	154	140	129	1,840
	料金 (千円)		3,929	3,626	4,425	4,599	4,131	4,142	4,353	3,871	4,125	4,011	3,208	3,023	47,443
処理場	使用量 (千kWh)		1,136	1,114	1,334	1,264	1,288	1,293	1,169	1,131	1,100	1,079	1,025	945	13,878
	料金 (千円)		26,259	25,921	30,792	29,457	30,902	30,667	28,045	26,235	25,609	25,213	20,436	19,158	318,694
合計	使用量 (千kWh)		1,287	1,250	1,509	1,445	1,441	1,445	1,332	1,278	1,259	1,233	1,165	1,074	15,718
	料金 (千円)		30,188	29,547	35,217	34,056	35,033	34,809	32,398	30,106	29,734	29,224	23,644	22,181	366,137

伊佐浜処理区

項目		月	4月	5月	6月	7月	8月	9月	10月	11月	12月	1月	2月	3月	合計
ポンプ場	使用量 (千kWh)		316	282	394	414	329	310	316	308	344	343	298	269	3,923
	料金 (千円)		8,386	7,730	9,981	10,441	8,971	8,617	8,691	8,256	8,971	8,971	6,958	6,495	102,468
処理場	使用量 (千kWh)		1,258	1,240	1,303	1,261	1,268	1,287	1,252	1,280	1,236	1,258	1,242	1,131	15,016
	料金 (千円)		29,049	28,787	29,946	29,228	30,466	30,940	30,109	29,560	28,662	29,122	24,376	22,581	342,826
合計	使用量 (千kWh)		1,574	1,522	1,697	1,675	1,597	1,597	1,568	1,588	1,580	1,601	1,540	1,400	18,939
	料金 (千円)		37,435	36,517	39,927	39,669	39,437	39,557	38,800	37,816	37,633	38,093	31,334	29,076	445,294

具志川処理区

項目		月	4月	5月	6月	7月	8月	9月	10月	11月	12月	1月	2月	3月	合計
ポンプ場	使用量 (千kWh)		111	105	119	120	115	112	110	110	110	116	108	99	1,335
	料金 (千円)		2,994	2,893	3,159	3,224	3,219	3,162	3,106	2,988	2,995	3,128	2,509	2,356	35,733
処理場	使用量 (千kWh)		451	421	452	443	448	455	431	437	428	452	447	397	5,264
	料金 (千円)		9,787	9,237	9,783	9,674	10,163	10,305	9,820	9,535	9,370	9,820	8,140	7,387	113,020
合計	使用量 (千kWh)		562	527	570	564	563	567	541	547	538	568	555	496	6,599
	料金 (千円)		12,781	12,130	12,942	12,898	13,382	13,467	12,926	12,523	12,365	12,948	10,649	9,743	148,754

西原処理区

項目		月	4月	5月	6月	7月	8月	9月	10月	11月	12月	1月	2月	3月	合計
ポンプ場	使用量 (千kWh)		21	20	22	23	23	24	23	21	21	22	19	18	257
	料金 (千円)		566	555	596	621	647	656	641	566	576	593	452	428	6,897
処理場	使用量 (千kWh)		236	220	225	216	216	219	211	210	204	208	211	193	2,569
	料金 (千円)		5,255	4,971	5,026	4,907	5,099	5,193	4,983	4,766	4,633	4,726	4,016	3,754	57,329
合計	使用量 (千kWh)		257	240	247	239	239	243	234	231	225	230	230	211	2,826
	料金 (千円)		5,821	5,526	5,622	5,528	5,746	5,849	5,624	5,332	5,209	5,319	4,468	4,182	64,226

合計

項目		月	4月	5月	6月	7月	8月	9月	10月	11月	12月	1月	2月	3月	合計
ポンプ場	使用量 (千kWh)		599	543	710	738	620	598	612	586	634	635	565	515	7,355
	料金 (千円)		15,875	14,804	18,161	18,885	16,968	16,577	16,791	15,681	16,667	16,703	13,127	12,302	192,541
処理場	使用量 (千kWh)		3,081	2,995	3,314	3,184	3,220	3,254	3,063	3,058	2,968	2,997	2,925	2,666	36,725
	料金 (千円)		70,350	68,916	75,547	73,266	76,630	77,105	72,957	70,096	68,274	68,881	56,968	52,880	831,870
合計	使用量 (千kWh)		3,680	3,539	4,023	3,923	3,840	3,852	3,675	3,644	3,602	3,632	3,490	3,181	44,081
	料金 (千円)		86,225	83,720	93,708	92,151	93,598	93,682	89,748	85,777	84,941	85,584	70,095	65,182	1,024,411

※電気料金の支払いは、毎月1日の電力会社検針数値を当月の料金及び電力使用量としている。

※毎月1日検針数値を当月の使用量としているため浄化センターの月末締めの維持管理記録とはずれがある。

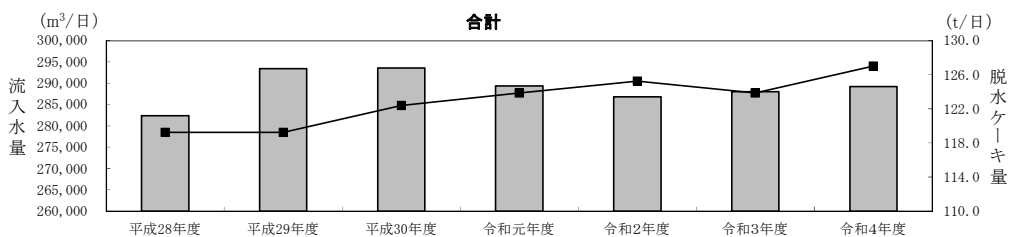
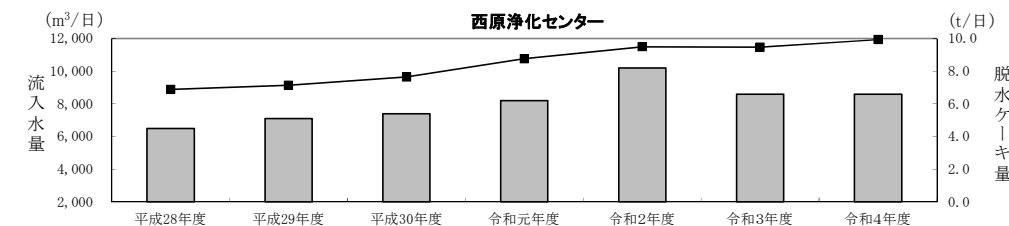
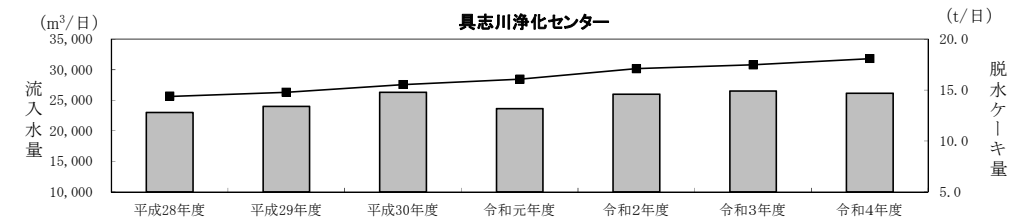
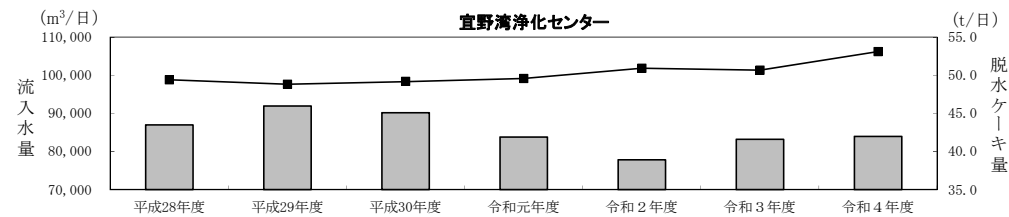
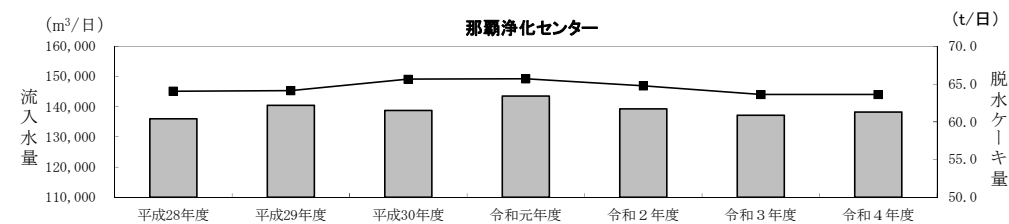
§ 8 流入水量及び脱水ケーキ量の推移

日平均流入水量(m³/日)

	平成28年度	平成29年度	平成30年度	令和元年度	令和2年度	令和3年度	令和4年度
那覇浄化センター	145,100	145,340	149,150	149,300	146,940	144,050	144,060
宜野湾浄化センター	98,870	97,660	98,390	99,210	101,850	101,350	106,220
具志川浄化センター	25,650	26,320	27,590	28,470	30,200	30,810	31,820
西原浄化センター	8,891	9,139	9,663	10,770	11,510	11,480	11,940
合計	278,511	278,459	284,793	287,750	290,500	287,690	294,040

日平均脱水ケーキ量(t/日)

	平成28年度	平成29年度	平成30年度	令和元年度	令和2年度	令和3年度	令和4年度
那覇浄化センター	60.4	62.2	61.5	63.4	61.7	60.9	61.3
宜野湾浄化センター	43.5	46.0	45.1	41.9	38.9	41.6	42.0
具志川浄化センター	12.8	13.4	14.8	13.2	14.6	14.9	14.7
西原浄化センター	4.5	5.1	5.4	6.2	8.2	6.6	6.6
合計	121.2	126.7	126.8	124.7	123.4	124.0	124.6



※折れ線は日平均流入水量、棒グラフは日平均脱水ケーキ量

§ 9 施設見学状況（令和4年度）

①那覇浄化センター（みずクリン那覇）

区分 月	学校関係		官公庁		民間		月合計	
	件数	人数	件数	人数	件数	人数	件数	人数
4月								
5月					1	4	1	4
6月								
7月			2	12			2	12
8月								
9月								
10月					2	49	2	49
11月	2	139					2	139
12月			1	4			1	4
1月								
2月	1	40			1	7	2	47
3月					1	20	1	20
年合計	3	179	3	16	5	80	11	275
構成比(%)	27.3	65.1	27.3	5.8	45.5	29.1	100	100

②宜野湾浄化センター（みずクリン宜野湾）

区分 月	学校関係		官公庁		民間		月合計	
	件数	人数	件数	人数	件数	人数	件数	人数
4月								
5月								
6月			1	28			1	28
7月								
8月								
9月								
10月			1	11	1	47	2	58
11月			1	2			1	2
12月								
1月					1	21	1	21
2月								
3月								
年合計			3	41	2	68	5	109
構成比(%)			60.0	37.6	40.0	62.4	100	100

③具志川浄化センター（みずクリン具志川）

区分 月	学校関係		官公庁		民間		月合計	
	件数	人数	件数	人数	件数	人数	件数	人数
4月								
5月								
6月								
7月								
8月								
9月								
10月			1	14			1	14
11月								
12月								
1月								
2月					1	8	1	8
3月								
年合計			1	14	1	8	2	22
構成比(%)			50.0	63.6	50.0	36.4	100	100

④西原浄化センター（みずクリン西原）

区分 月	学校関係		官公庁		民間		月合計	
	件数	人数	件数	人数	件数	人数	件数	人数
4月								
5月								
6月								
7月								
8月								
9月								
10月								
11月								
12月								
1月								
2月								
3月								
年合計	0	0	0	0	0	0	0	0
構成比(%)	0	0	0	0	0	0	0	0

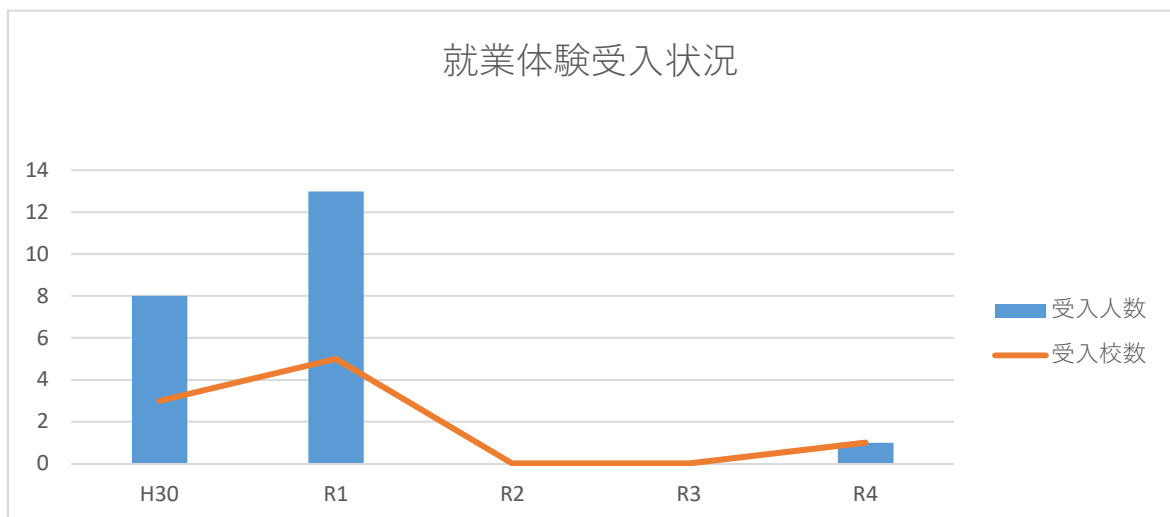
令和4年度の
施設見学実績なし

§ 10 就業体験受入状況（令和4年度）

下水道事務所

区分 月	中学校		高等学校		大学・高専等		月合計	
	件数	人数	件数	人数	件数	人数	件数	人数
R4年 4月							0	0
5月							0	0
6月							0	0
7月							0	0
8月							0	0
9月							0	0
10月			1	1			1	1
11月							0	0
12月							0	0
R5年 1月							0	0
2月							0	0
3月							0	0
年合計	0	0	1	1	0	0	1	1
構成比 (%)	0.0%	0.0%	100.0%	100.0%	0.0%	0.0%	100.0%	100.0%

1回あたりの受入期間は、中学校は2日間、高等学校は3日間、大学は5日間。



平成30年度～令和4年度までの実績

就業体験の内容等（過去例）

- 沖縄県の下水道についての概要説明
- 水質試験（活性汚泥等の採取・検鏡、消化ガスの採取・ガス分析）
- 資料作成実習
- 水処理施設、汚泥処理施設、ガス発電施設等現場見学
- 土木工事監督業務体験
- 工事立ち合い検査見学
- F I T紹介

§ 1 1 市町村別公共下水道整備状況

令和5年3月末現在

	市町村名	行政人口 (人) ※1 ①	全体計画区域 内現在人口 (人) ②	利用可能 人口 (人) ③	人口 普及率 (%) ④=③/①	接続人口 (人) ⑤	水洗化率 (%) ⑥=⑤/③	全体計画 面積 (ha) ⑦	事業計画 面積 (ha) ⑧	供用開始 済み面積 (ha) ⑨	計画面積 整備率 (%) ⑩=⑨/⑦	事業 計画 面積 整備率 (%) ⑪=⑧/⑤	
流域 関 連 公 共 下 水 道	1 那覇市	315,539	315,539	310,130	98.3	300,070	96.8	3,936.7	3,898.4	3,519.6	89.4	90.3	
	2 沖縄市	142,007	141,260	138,134	97.3	123,691	89.5	3,481.9	3,450.1	2,767.2	79.5	80.2	
		伊佐浜処理区	—	91,462	89,925	—	83,358	92.7	2,402.0	2,376.4	1,986.8	82.7	83.6
		具志川処理区	—	49,798	48,209	—	40,333	83.7	1,079.9	1,073.7	780.4	72.3	72.7
	3 浦添市	114,868	114,868	111,564	97.1	105,948	95.0	2,147.1	1,817.2	1,597.2	74.4	87.9	
		那覇処理区	—	57,124	55,481	—	52,688	95.0	1,149.2	936.4	794.2	69.1	84.8
		伊佐浜処理区	—	57,744	56,083	—	53,260	95.0	997.9	880.8	803.0	80.5	91.2
	4 宜野湾市	99,757	99,757	95,696	95.9	81,133	84.8	1,972.3	1,927.9	1,806.8	91.6	93.7	
	5 豊見城市	65,690	60,381	48,856	74.4	43,376	88.8	1,029.5	833.7	563.9	54.8	67.6	
	6 うるま市(全体)	126,023	112,169	84,616	67.1	69,207	81.8	2,947.3	2,848.7	1,986.5	67.4	69.7	
		うるま市(具志川処理区)		88,151	60,967	—	46,476	76.2	2,389.9	2,298.0	1,573.0	65.8	68.5
	7 南城市	46,009	22,638	12,282	26.7	8,591	69.9	592.3	428.7	247.6	41.8	57.8	
	8 南風原町	40,440	38,451	28,206	69.7	24,231	85.9	721.1	617.9	368.6	51.1	59.7	
	9 北谷町	29,005	29,005	28,639	98.7	27,951	97.6	1,378.0	1,378.0	1,319.7	95.8	95.8	
	10 嘉手納町	13,037	13,037	13,037	100.0	12,914	99.1	1,132.9	1,132.9	1,131.9	99.9	99.9	
11 北中城村	17,899	17,721	11,508	64.3	8,431	73.3	611.3	563.8	418.6	68.5	74.2		
	伊佐浜処理区	—	10,422	4,437	—	3,017	68.0	413.4	365.9	250.6	60.6	68.5	
	具志川処理区	—	7,299	7,071	—	5,414	76.6	197.9	197.9	168.0	84.9	84.9	
12 西原町	35,475	34,414	15,062	42.5	10,933	72.6	853.2	697.1	325.4	38.1	46.7		
13 与那原町	19,911	19,911	17,044	85.6	13,081	76.7	295.2	295.2	229.4	77.7	77.7		
14 中城村	22,352	19,641	14,245	63.7	9,627	67.6	404.0	359.0	205.0	50.7	57.1		
15 読谷村(全体)	42,018	18,154	10,450	24.9	7,074	67.7	573.5	537.5	412.3	71.9	76.7		
	読谷村(伊佐浜処理区)		13,054	6,358	—	3,599	56.6	493.7	457.7	344.5	69.8	75.3	
	(参考) 流域全体 ※2		1,027,828	911,728	88.7	820,052	89.9	21,439.1	20,155.6	16,418.4	76.6	81.5	
単 独 公 共 下 水 道	1 名護市(全体)	63,817	49,876	44,747	70.1	40,242	89.9	1,242.3	1,135.7	756.8	60.9	66.6	
		名護市(単独)		49,324	44,195	—	39,893	90.3	1,220.0	1,113.4	735.5	60.3	66.1
	2 糸満市	62,173	50,550	43,108	69.3	36,811	85.4	1,196.2	969.2	754.6	63.1	77.9	
	3 宮古島市	54,964	30,807	8,419	15.3	7,526	89.4	839.0	441.0	242.0	28.8	54.9	
	4 うるま市(旧石川市単独)		24,018	23,649	—	22,731	96.1	557.4	550.7	413.6	74.2	75.1	
	5 本部町	12,957	9,598	8,188	63.2	6,996	85.4	486.5	486.5	443.3	91.1	91.1	
	6 読谷村(単独)	—	5,100	4,092	—	3,475	84.9	79.8	79.8	67.8	85.0	85.0	
7 石垣市(全体)	49,266	37,701	16,126	32.7	10,816	67.1	803.8	652.5	278.5	34.6	42.7		
	石垣市(単独)	—	37,061	15,544	—	10,262	66.0	770.4	619.1	246.7	32.0	39.8	
特 定 環 境 保 全 公 共 下 水 道	1 名護市(喜瀬・幸地)	—	552	552	—	349	63.2	22.3	22.3	21.3	95.5	95.5	
	2 石垣市(川平)	—	640	582	—	554	95.2	33.4	33.4	31.8	95.2	95.2	
	3 久米島町	7,280	5,857	4,633	63.6	3,214	69.4	389.6	389.6	300.0	77.0	77.0	
	4 渡嘉敷村	658	231	231	35.1	225	97.4	14.0	14.0	14.0	100.0	100.0	
	5 座間味村	835	559	559	66.9	518	92.7	30.0	30.0	29.0	96.7	96.7	
	6 竹富町	4,192	309	309	7.4	309	100.0	24.3	24.3	24.3	100.0	100.0	
	7 大宜味村	3,061	274	274	9.0	274	100.0	21.0	21.0	17.4	82.9	82.9	
小計	1,389,233	1,242,708	1,066,063	76.7	953,189	89.4	27,123.0	24,949.9	19,759.7	72.9	79.2		
その他町村	89,398												
合計	1,478,631	1,242,708	1,066,063	72.1	953,189	89.4	27,123.0	24,949.9	19,759.7	72.9	79.2		

※1 行政人口は令和5年3月31日現在の住民基本台帳による。(外国人登録は含む)

※2 流域内の行政人口については、処理区、流域毎に計画区域内人口②で按分した按分行政人口である。

流域全体の人口普及率は、④=③/②で求めている。