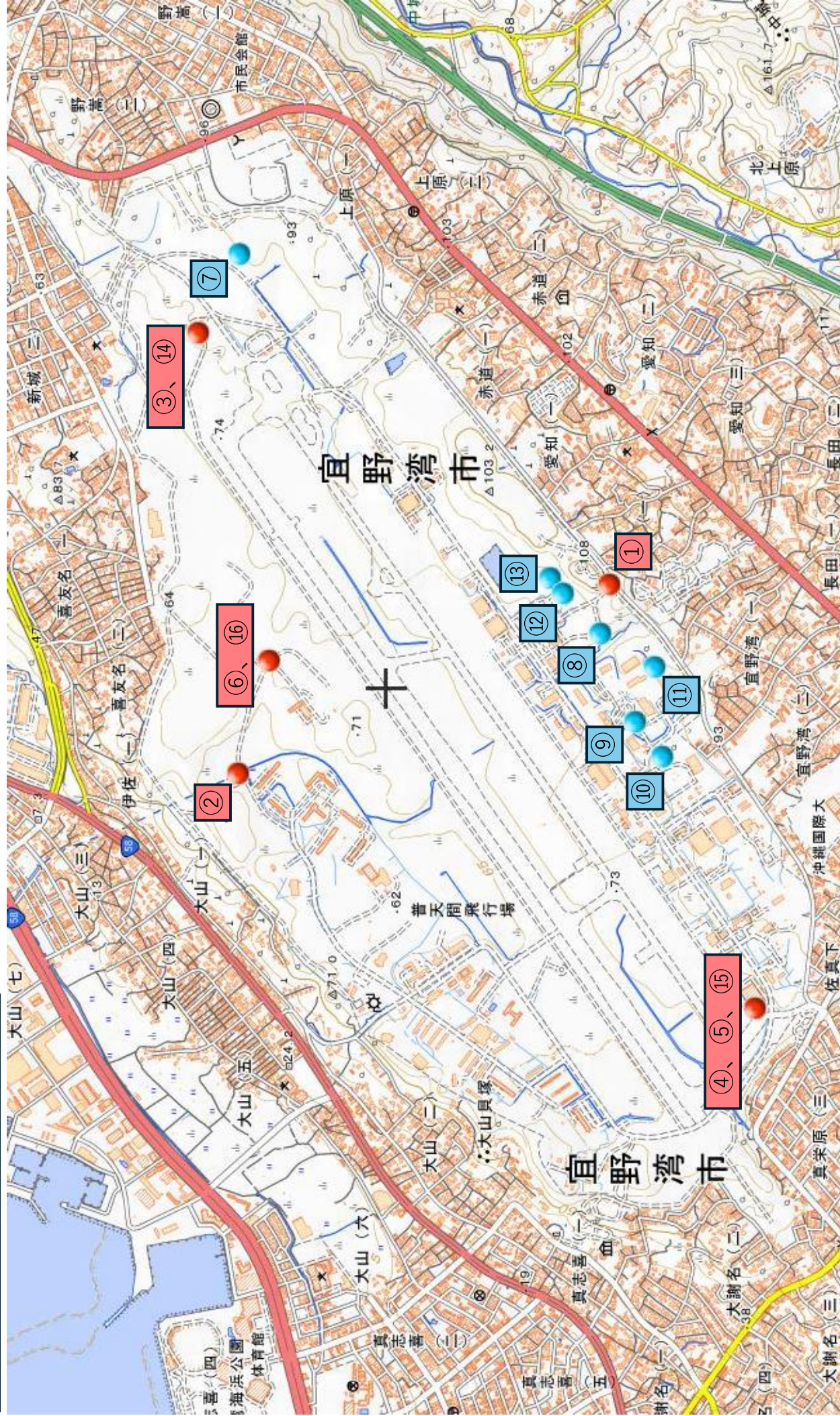


採水・土壌採取地点位置図

排水・土壌

地下水 (湧水)



【Appendix 3】

出典：国土地理院ウェブサイト (<https://maps.gsi.go.jp/#15/26.278024/127.756019/&base=std&ls=std&disp=1&vs=c1g1j0h0k0l0u0t0z0r0s0m0f0>)
上記URL (国土地理院地図) をもとに沖縄県環境部作成

宜野湾市

文化財情報図 抜粋

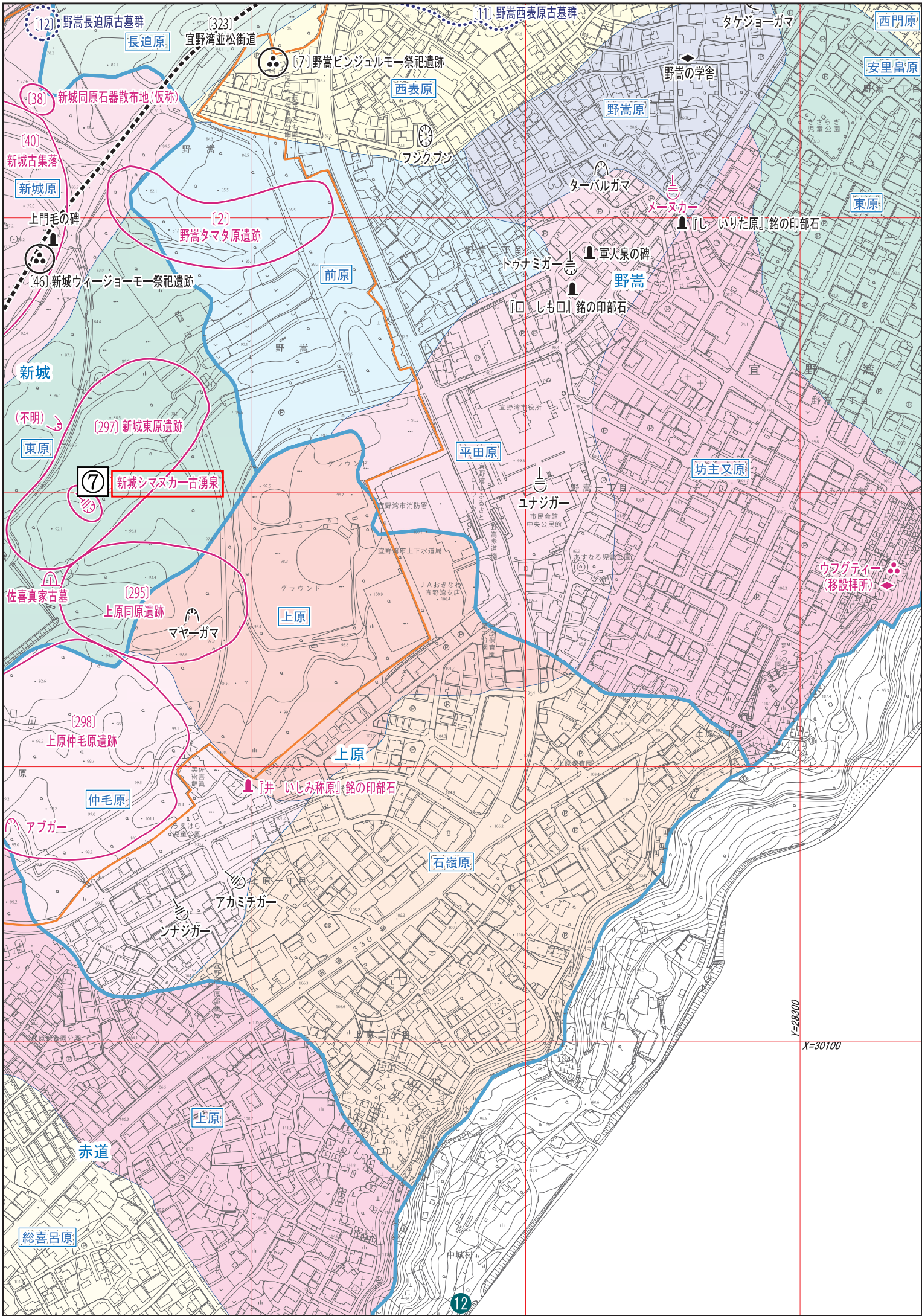
〔令和5年度版〕

※湧水位置図

※湧水位置を示すため、沖縄県により一部加工。

2024

沖縄県 宜野湾市教育委員会



(12) 野嵩長迫原古墓群

(11) 野嵩西表原古墓群

(323) 宜野湾並松街道

タケジョーガマ

西門原

安里畠原

(38) 新城同原石器散布地(仮称)

西表原

野嵩の学舎

(40) 新城古集落

新城原

(フジクワン)

野嵩原

東原

上門毛の碑

(2) 野嵩タマタ原遺跡

ターバルガマ

メヌカー

『し いりた原』銘の印部石

(46) 新城ウイージョーモー祭祀遺跡

前原

ドラナミガ

軍火泉の碑

『し も』銘の印部石

新城

(297) 新城東原遺跡

(不明)

東原

平田原

坊主又原

(7) 新城シマヌカー古湧泉

ユナジガ

市民会館
中央公民館

ウツグテー
移設拝所

佐喜真家古墓

(295) 上原同原遺跡

マヤーガマ

上原

(298) 上原仲毛原遺跡

『井 いじみ称原』銘の印部石

仲毛原

石嶺原

アブガ

アカミチガ

ンナジガ

上原

赤道

総喜呂原

12

Y=28300

X=30100

