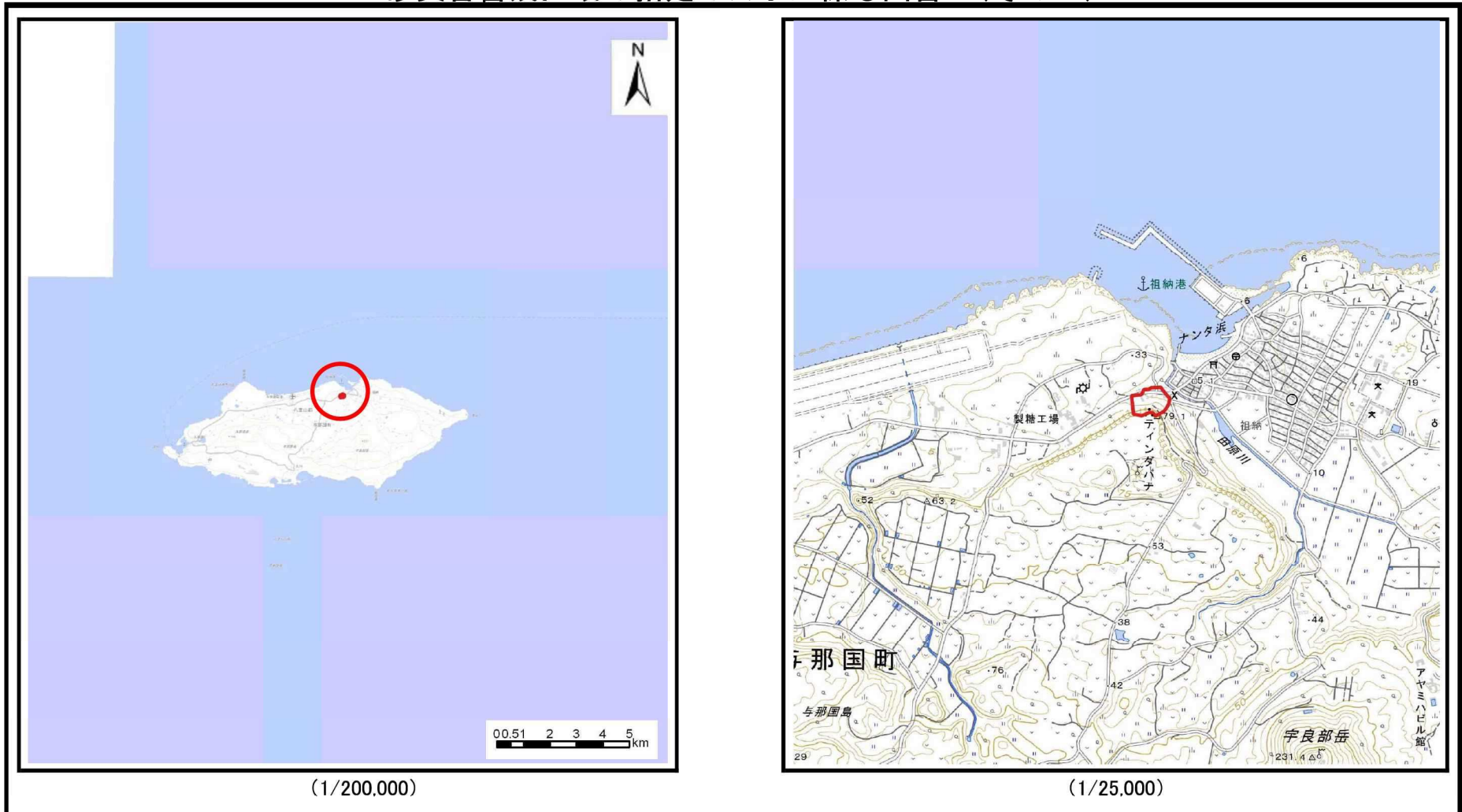


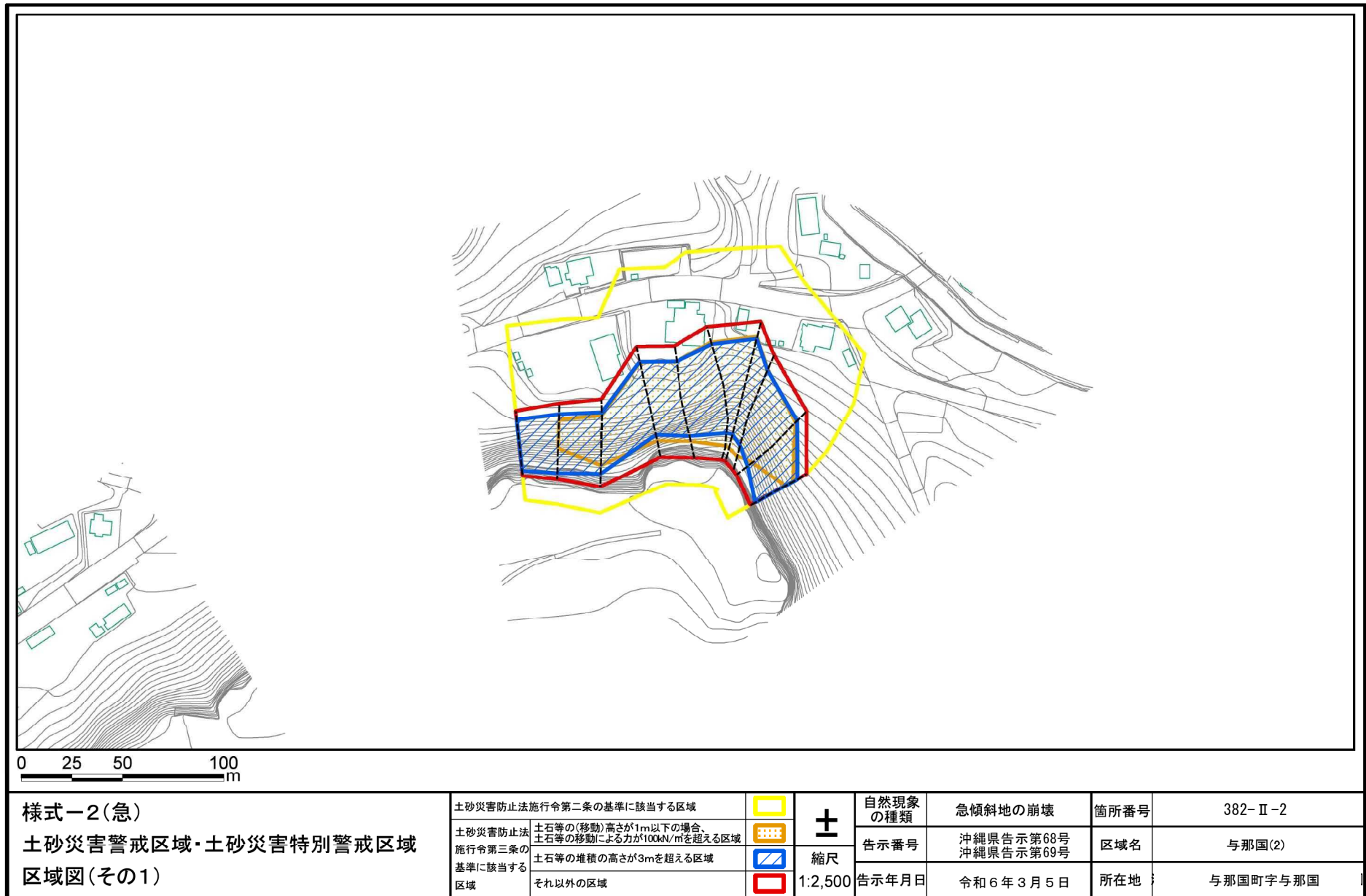
土砂災害警戒区域の指定の公示に係る図書（その1）



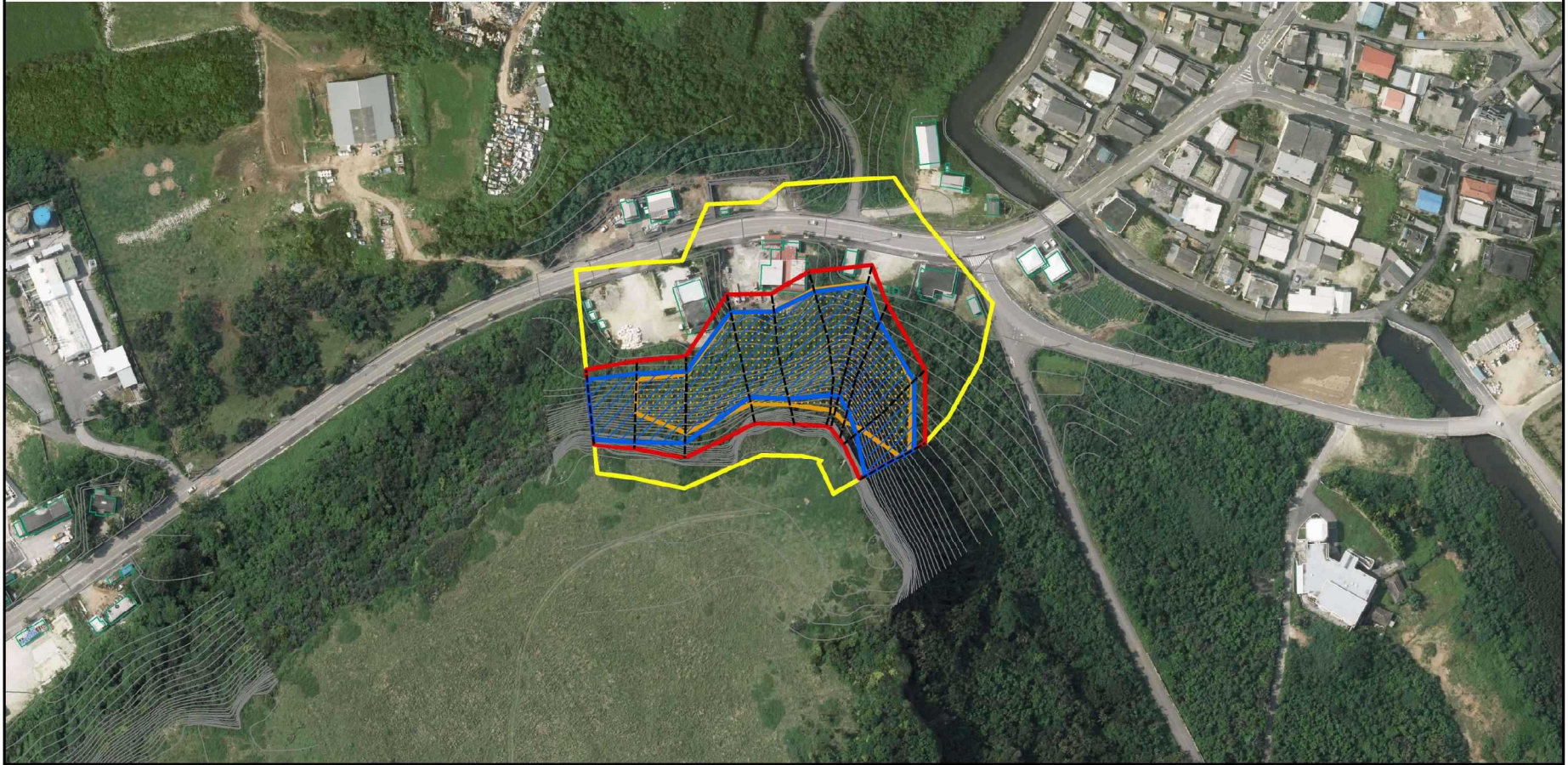
| | | |
|---------------------------------------|---------|----------|
| 様式－1（急） 土砂災害警戒区域・土砂災害特別警戒区域 位置図 | 自然現象の種類 | 急傾斜の崩壊 |
| | 箇所番号 | 382-Ⅱ-2 |
| | 区域名 | 与那国(2) |
| | 所在地 | 与那国町字与那国 |

「この地図は、国土地理院長の承認を得て、同院発行の20万分の1・2万5千分の1の地形図を複製したものである。」
 「測量法に基づく国土地理院長承認（複製）R 4JHf 274」
 「本製品を複製する場合には、国土地理院の長の承認を得なければならない。」

土砂災害警戒区域等の指定の公示に係る図書(その2)



土砂災害警戒区域等の指定の公示に係る図書(その2-1)



0 25 50 100
m

様式-2-1(急)

土砂災害警戒区域・土砂災害特別警戒区域
区域図(その2)

土砂災害防止法施行令第二条の基準に該当する区域



土砂災害防止法
施行令第三条の
基準に該当する
区域



土砂等の(移動)高さが1m以下の場合、
土砂等の移動による力が100kN/mを超える区域
土砂等の堆積の高さが3mを超える区域
それ以外の区域



縮尺

1:2,500

自然現象
の種類

告示番号

告示年月日

急傾斜地の崩壊

沖縄県告示第68号
沖縄県告示第69号

令和6年3月5日

箇所番号

区域名

所在地

382-II-2

与那国(2)

与那国町字与那国

