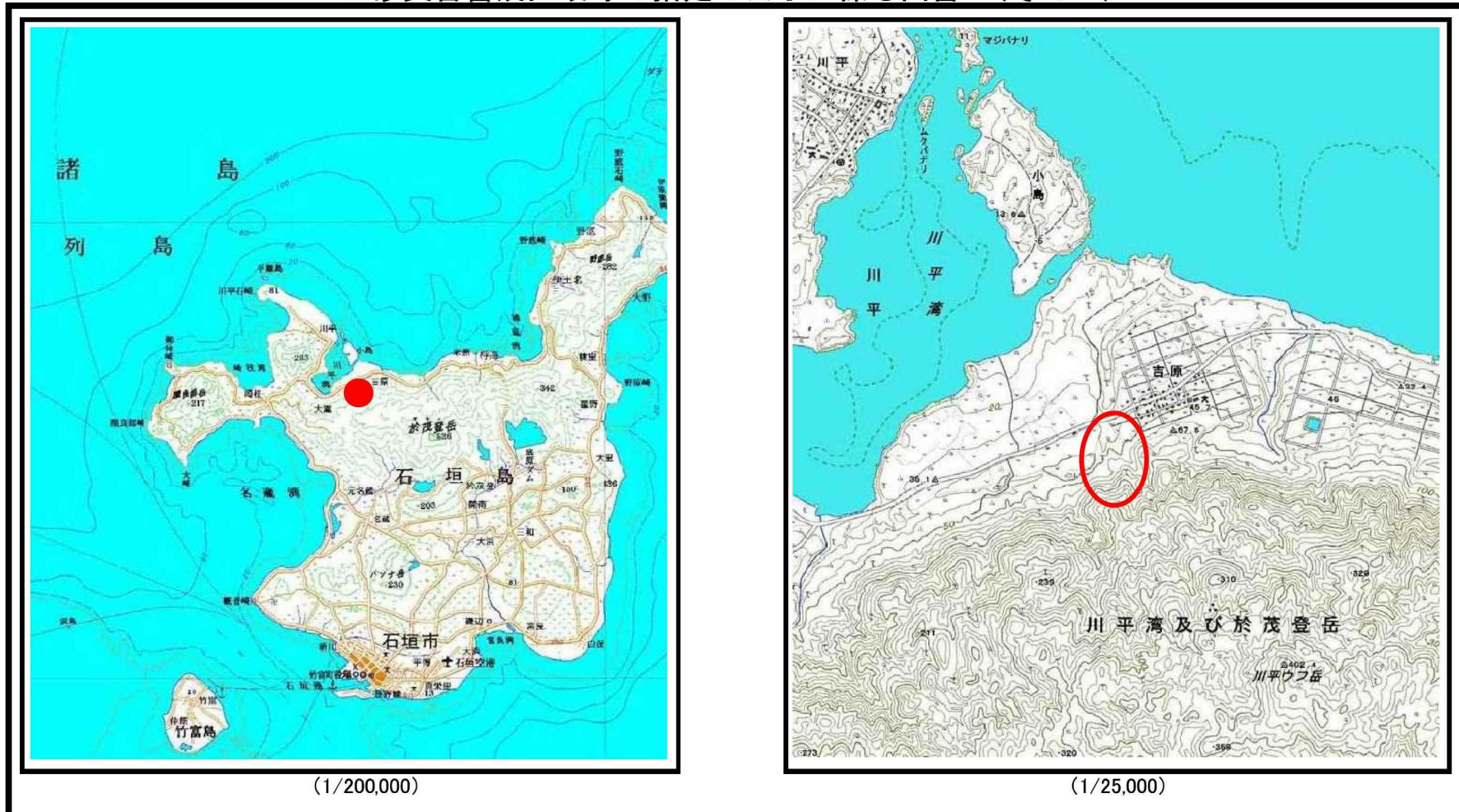


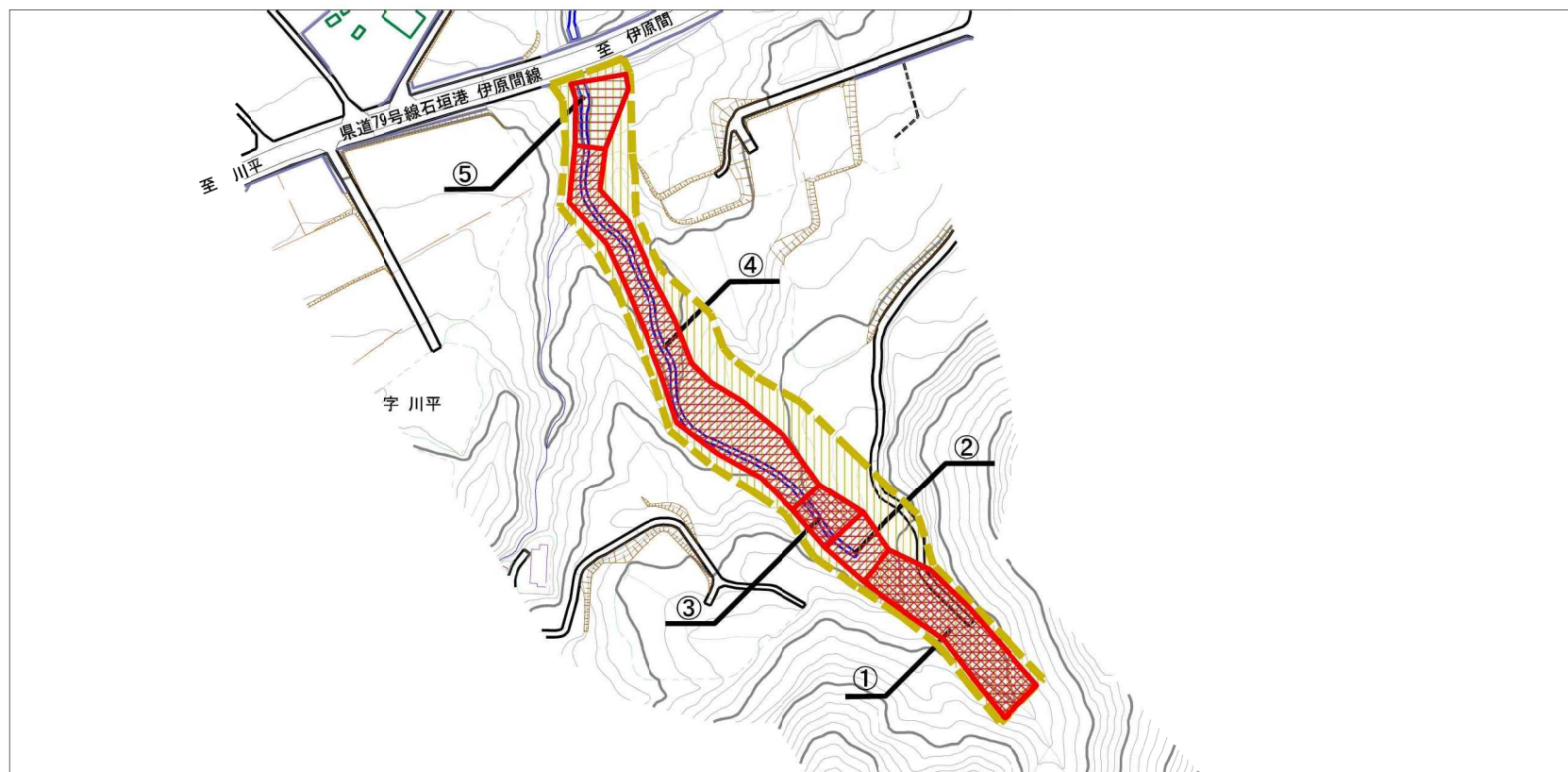
土砂災害警戒区域等の指定の公示に係る図書（その1）



様式-1 (土) 土砂災害警戒区域・土砂災害特別警戒区域 位置図	自然現象の種類	土石流
	溪流番号	207-C58-01
	溪流名	
	所在地	石垣市字川平

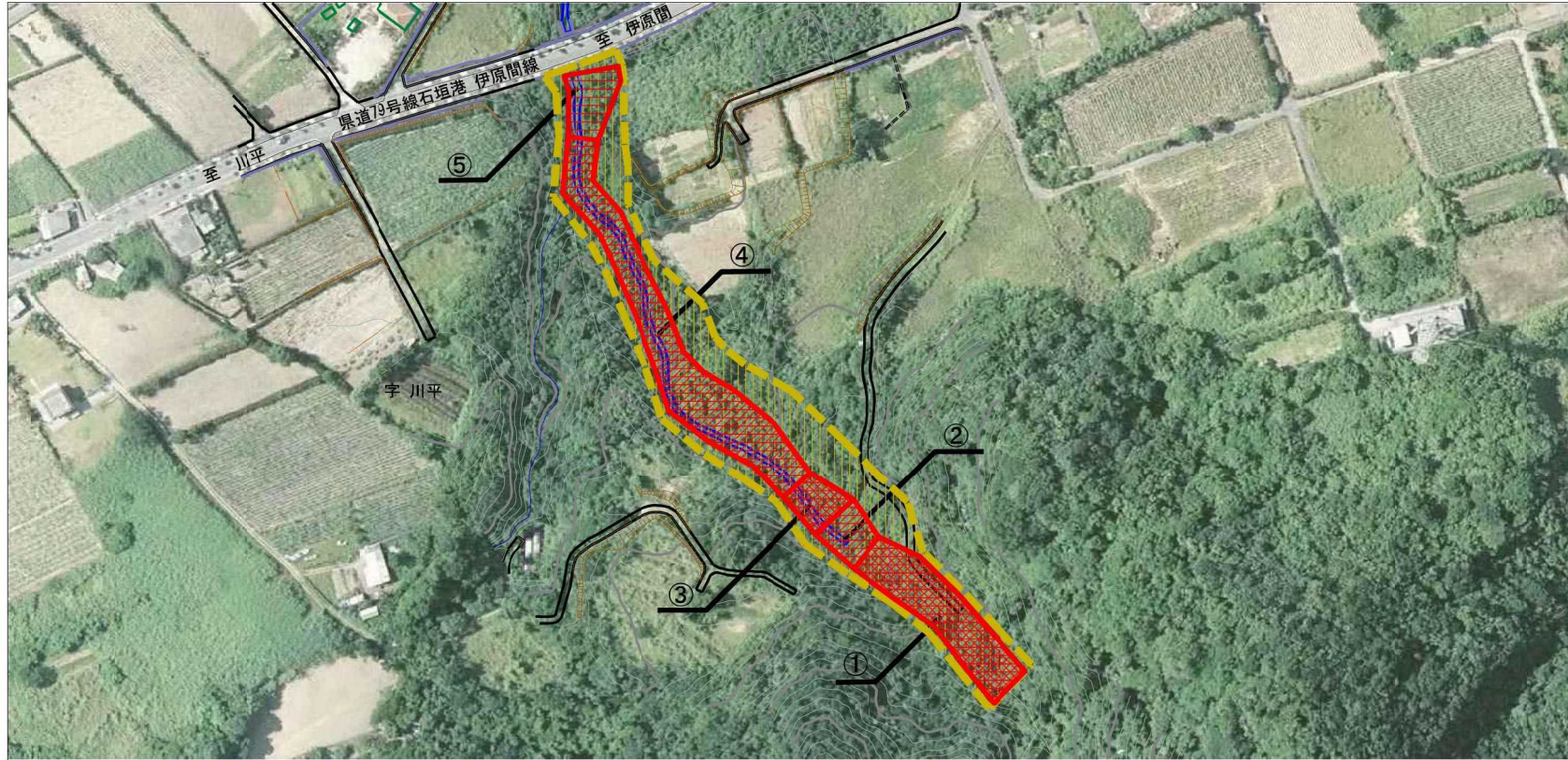
「この地図は、国土地理院長の承認を得て、同院発行の数値地図200000（地図画像）及び数値地図25000（地図画像）を複製したものである。（承認番号 平23情復、第723号）」

土砂災害警戒区域等の指定の公示に係る図書（その2）



様式-2（土） 土砂災害警戒区域・土砂災害特別警戒区域図（その1）	土砂災害防止法施行令第二条の基準に該当する区域		N 縮尺 1:2,500	自然現象の種類	土石流	溪流番号	207-C58-01	
	土砂災害防止法施行令第三条の基準に該当する区域	土石流の高さが1mを超える場合、土石等の移動による力が50kN/m ² を超える区域			告示番号	沖縄県告示第444号 沖縄県告示第91号	溪流名	
		土石流の高さが1mを超える場合、土石等の移動による力が50kN/m ² 以下の区域			告示年月日	平成28年8月23日 令和6年3月12日	所在地	石垣市字川平
		それ以外の区域						

土砂災害警戒区域の指定の公示に係る図書（その2-1）



0 1 × 100m

様式-2-1 (土)

土砂災害警戒区域・土砂災害特別警戒区域
区域図 (その2)

土砂災害防止法施行令第二条の基準に該当する区域

土砂災害防止
法施行令第三
条の基準に該
当する区域



縮尺
1:2,500

自然現象
の種類

告示番号

告示年月日

土石流

沖縄県告示第444号
沖縄県告示第91号

平成28年8月23日
令和6年3月12日

溪流番号

溪流名

所在地

207-C58-01

石垣市字川平

土砂災害警戒区域等の指定の公示に係る図書（その3）

区分番号	想定される力の大きさのうち最大のもの(kN/m ²)	土石流の高さ(m)
①	93.5	1.9
②	38.7	1.3
③	51.5	1.5
④	41.4	1.5
⑤	10.7	0.8

様式-3（土） 建築物の構造の規制に必要な衝撃に関する事項	自然現象の種類	土石流	渓流番号	207-C58-01
	告示番号	沖縄県告示第444号 沖縄県告示第91号	渓流名	
	告示年月日	平成28年8月23日 令和6年3月12日	所在地	石垣市字川平