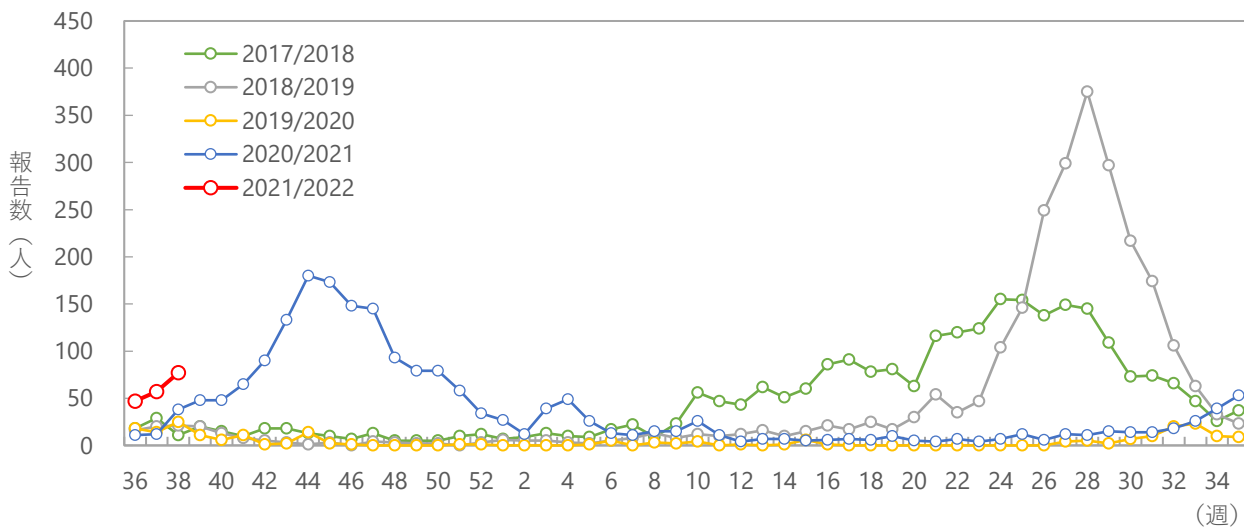


令和3年第38週（9/20～9/26）

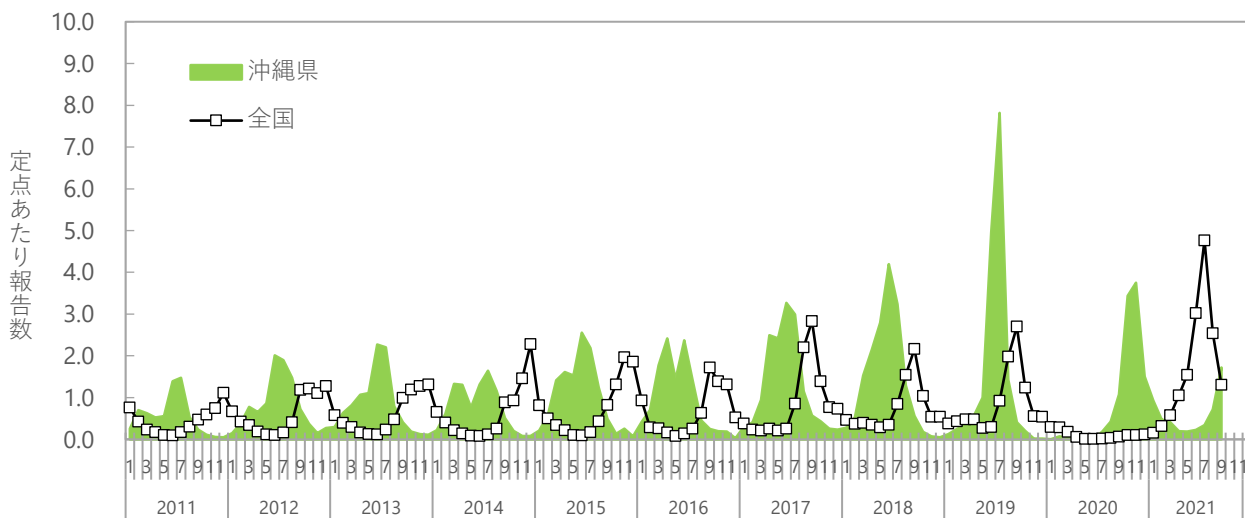
R S ウイルス

沖縄県感染症情報センター（沖縄県衛生環境研究所）

過去5シーズンの流行時期の比較



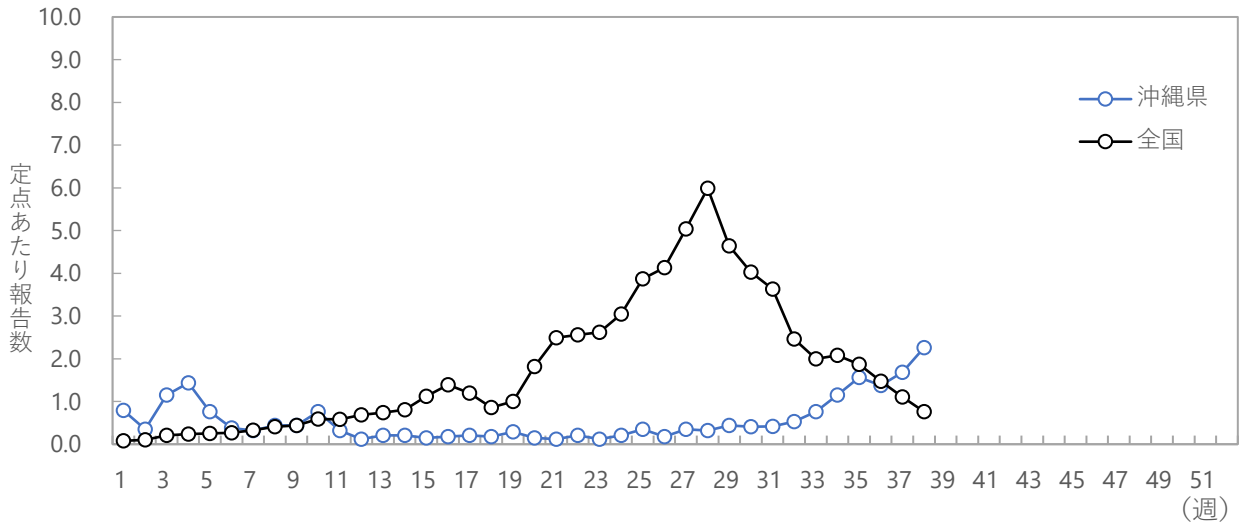
定点あたり報告数の年次推移



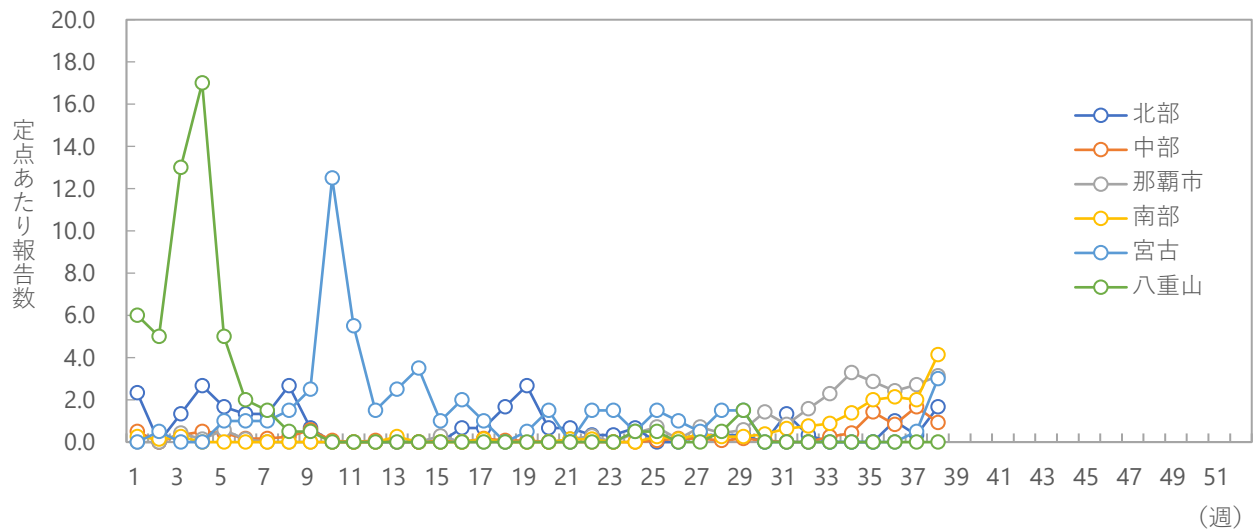
シーズン（9月～翌年8月）別の報告数合計

平均報告数 (2021/22を除く)	2016/17	2017/18	2018/19	2019/20	2020/21	2021/22
1,922	2,203	2,589	2,586	221	2,011	181

定点あたり報告数（沖縄県、全国）



定点あたり報告数（保健所）



年齢階級別の割合

