

## 沖縄県における新型コロナウイルス感染症の発生状況等について(2024年第2週)

表1：県内及び全国の定点当たりの患者報告数

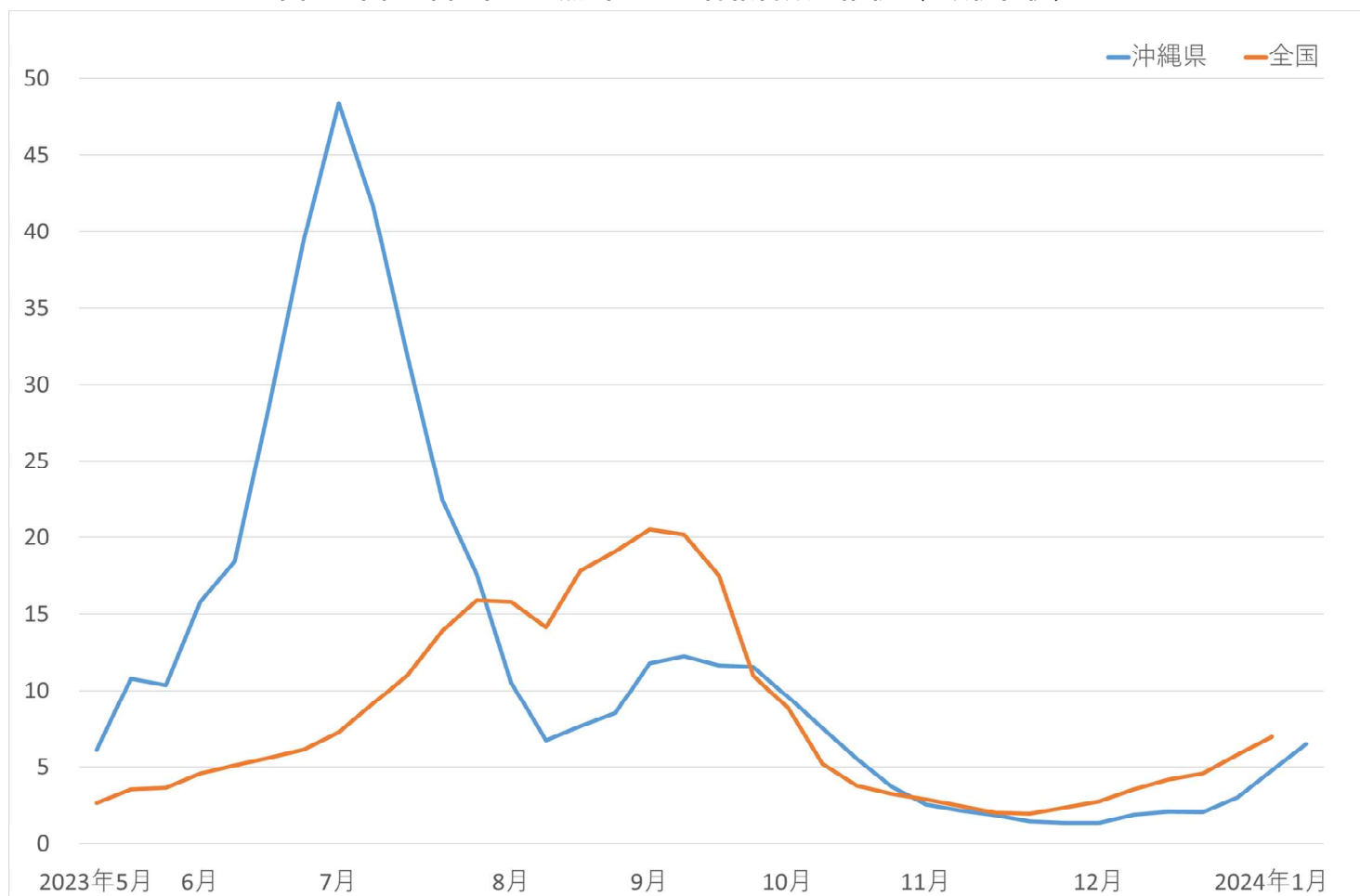
	疫学週	第48週 11/27~12/3	第49週 12/4~12/10	第50週 12/11~12/17	第51週 12/18~12/24	第52週 12/25~12/31	第1週 1/1~1/7	第2週 1/8~1/14	参考 2022年第31週
県	定点報告数	73	102	112	110	163	258	351	4,856
	定点当たり	1.35	1.89	2.07	2.04	3.02	4.78	6.50	89.93
	総数(推計値)	340	480	530	520	760	1,210	1,650	—
全国	定点報告数	13,583	17,379	20,511	22,529	27,987	34,035	集計中	—
	定点当たり	2.75	3.52	4.15	4.57	5.79	6.96	集計中	—

注1) 総数(推計値)は、県全体の一週間での推計感染者数で、22年40週から23年18週までの定点報告割合の逆数(1/0.213)を週ごとの定点報告数に乗じて求めている。

注2) 定点医療機関；54ヵ所（小児科31、内科23）

注3) 「参考」の欄には週別で沖縄県の新規陽性者数が最も多かった22年31週(8/1~8/7)の各計数を記載。

図1:全国と沖縄県の定点当たり患者報告数の推移（5類移行後）



全国の最新データは現在集計中のため、グラフの表記はありません。

表2：保健所別定点報告数(定点当たり)

	第48週 11/27～12/3	第49週 12/4～12/10	第50週 12/11～12/17	第51週 12/18～12/24	第52週 12/25～12/31	第1週 1/1～1/7	第2週 1/8～1/14	参考 2022年第31週
北部	10 (2.00)	4 (0.80)	11 (2.20)	5 (1.00)	8 (1.60)	21 (4.20)	25 (5.00)	184 (36.80)
中部	16 (1.00)	27 (1.69)	26 (1.63)	23 (1.44)	35 (2.19)	38 (2.38)	77 (4.81)	1,206 (75.38)
南部	16 (1.14)	28 (2.00)	31 (2.21)	42 (3.00)	63 (4.50)	106 (7.57)	119 (8.50)	1,110 (79.29)
那覇市	29 (2.42)	26 (2.17)	36 (3.00)	29 (2.42)	46 (3.83)	70 (5.83)	90 (7.50)	2,114 (176.17)
宮古	1 (0.25)	9 (2.25)	1 (0.25)	7 (1.75)	2 (0.50)	12 (3.00)	15 (3.75)	173 (43.25)
八重山	1 (0.33)	8 (2.67)	7 (2.33)	4 (1.33)	9 (3.00)	11 (3.67)	25 (8.33)	69 (23.00)
合計	73 (1.35)	102 (1.89)	112 (2.07)	110 (2.04)	163 (3.02)	258 (4.78)	351 (6.50)	4,856 (89.93)

表3：年齢階級別定点当たり患者報告数

	第48週 11/27～12/3	第49週 12/4～12/10	第50週 12/11～12/17	第51週 12/18～12/24	第52週 12/25～12/31	第1週 1/1～1/7	第2週 1/8～1/14
0歳	0.04	0.07	0.04	0.02	0.13	0.07	0.22
1～4歳	0.07	0.17	0.11	0.06	0.13	0.24	0.15
5～9歳	0.07	0.07	0.02	0.19	0.07	0.07	0.09
10～14歳	0.13	0.13	0.07	0.09	0.13	0.20	0.22
15～19歳	0.06	0.22	0.11	0.11	0.15	0.22	0.31
20～29歳	0.09	0.19	0.22	0.35	0.54	0.67	0.94
30～39歳	0.19	0.17	0.24	0.17	0.31	0.61	0.72
40～49歳	0.17	0.19	0.19	0.19	0.31	0.61	0.93
50～59歳	0.17	0.15	0.31	0.31	0.30	0.76	0.70
60～69歳	0.13	0.15	0.28	0.20	0.43	0.37	0.48
70～79歳	0.09	0.22	0.24	0.22	0.24	0.31	0.78
80歳以上	0.15	0.17	0.24	0.13	0.28	0.63	0.94

図2:年齢階級別定点当たり患者報告数の推移

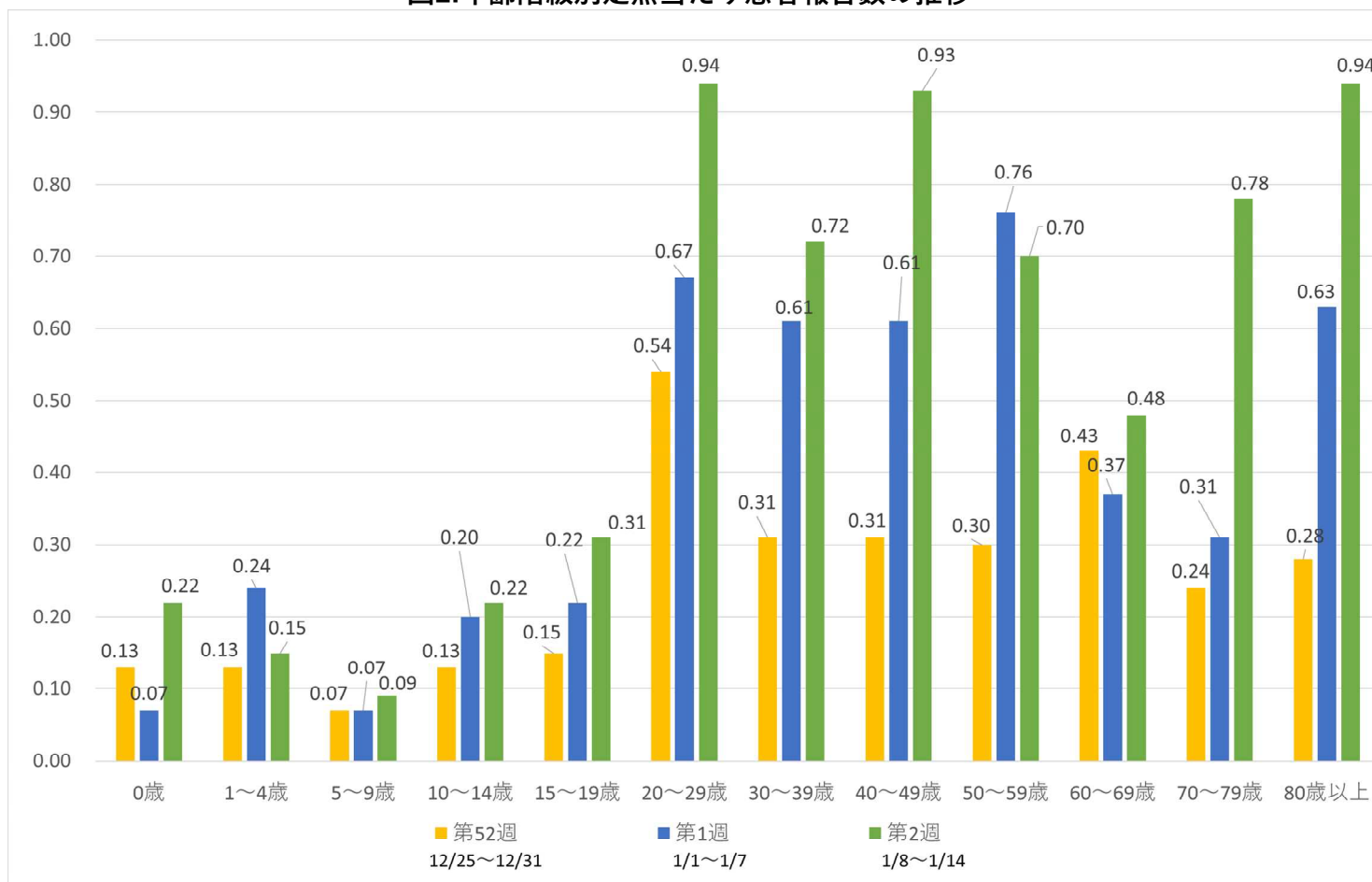


表4：療養状況

第2週	1月8日	1月9日	1月10日	1月11日	1月12日	1月13日	1月14日
新規入院者数	11	12	17	8	7	8	5
入院者数	124	117	120	130	136	148	159
重症者数	2	2	1	1	1	1	1

注1) 5類移行後の入院者数は、確保病床以外に入院している患者数も含めており、集計対象の範囲が5類移行前と異なる点に留意が必要である。

注2) 2024年1月18日時点における各医療機関がG-MISに入力したデータを公表日当日に抽出し集計

表5：ワクチン接種率 (1月14日時点)

	12月3日	12月10日	12月17日	12月24日	12月31日	1月7日	1月14日
高齢者 令和5年秋開始接種	24.6%	26.1%	27.5%	28.6%	29.4%	29.7%	30.2%

注)接種対象者は、「65歳以上」と「5歳~64歳の基礎疾患がある者」等となっているが、基礎疾患がある者の割合は、各県でバラつきがあるため、本表では65歳以上の高齢者のみを記載している。