

令和6年度実施沖縄県公立学校教員候補者選考試験等の実施結果について

学校人事課

令和6年度実施沖縄県公立学校教員候補者選考試験及び学校栄養職員候補者選考試験の最終合格者を決定したので、その結果について次のとおり報告する。

1 教員候補者選考試験

(1) 志願者数、受験者数、最終合格者数（一般選考及び特別選考）

	志願者数			受験者数			最終合格者数			受験倍率	
	R6	R5	増減	R6	R5	増減	R6	R5	増減	R6	R5
小学校	766 ( 420)	890 ( 489)	△124 ( △69)	715 ( 389)	819 ( 455)	△104 ( △66)	266 ( 160)	284 ( 168)	△18 ( △8)	2.7	2.9
中学校	794 ( 335)	905 ( 401)	△111 ( △66)	751 ( 313)	852 ( 372)	△101 ( △59)	171 ( 77)	197 ( 88)	△26 ( △11)	4.4	4.3
高等学校	746 ( 273)	849 ( 320)	△103 ( △47)	707 ( 260)	801 ( 301)	△94 ( △41)	59 ( 19)	63 ( 26)	△4 ( △7)	12.0	12.7
特別支援 学校	163 ( 108)	173 ( 111)	△10 ( △3)	151 ( 99)	167 ( 108)	△16 ( △9)	21 ( 16)	20 ( 15)	1 ( 1)	7.2	8.4
養護教諭	175 ( 175)	180 ( 180)	△5 ( △5)	159 ( 159)	164 ( 164)	△5 ( △5)	5 ( 5)	14 ( 14)	△9 ( △9)	31.8	11.7
合計	2,644 ( 1,311)	2,997 ( 1,501)	△353 ( △190)	2,483 ( 1,220)	2,803 ( 1,400)	△320 ( △180)	522 ( 277)	578 ( 311)	△56 ( △34)	4.8	4.8

注) かっこ内の数値は女性の数で内数

受験者数は、第1次試験受験者と第1次試験免除者の合計数

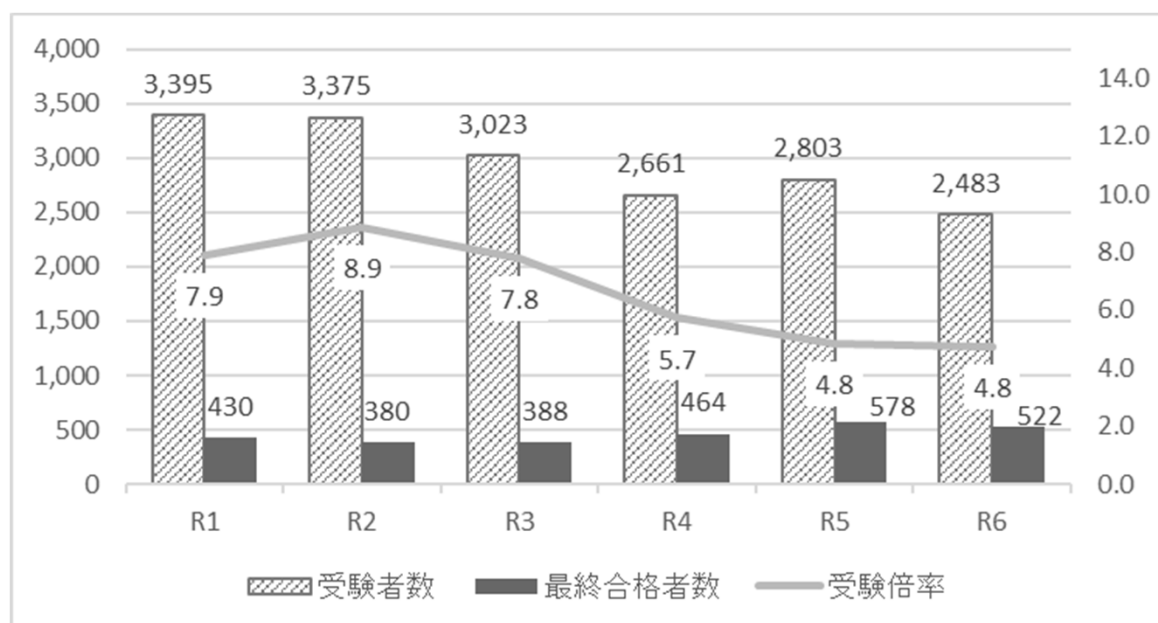
(2) 特別選考の実施状況（内数）

	志願者数			受験者数			最終合格者数		
	R6	R5	増減	R6	R5	増減	R6	R5	増減
障害者	5	5	0	4	4	0	1	2	△1
スポーツ	2	4	△2	1	0	1	1	0	1
芸術	0	1	△1	0	0	0	0	0	0
高校水産 (海技士)	3	3	0	3	3	0	1	3	△2
本県本務 経験者	6	19	△13	5	11	△6	2	10	△8
他県本務 経験者	29	49	△20	28	46	△18	19	40	△21
計	45	81	△36	41	64	△23	24	55	△31

(3) 合格者の平均年齢

	R6	合格者の 年齢幅	R5
小学校	30.6	22 ～ 58	30.6
中学校	31.2	22 ～ 57	33.0
高等学校	31.4	22 ～ 49	32.9
養護教諭	27.8	25 ～ 32	29.6
特別支援学校	31.7	22 ～ 51	33.5
全合格者	30.6	22 ～ 58	31.7

(4) 受験者数の推移



## 2 学校栄養職員候補者選考試験

(1) 志願者数、受験者数、最終合格者数

	志願者数			受験者数			最終合格者数			受験倍率	
	R6	R5	増減	R6	R5	増減	R6	R5	増減	R6	R5
学校栄養 職員	35	42	△7	34	35	△1	1	1	0	34.0	35.0