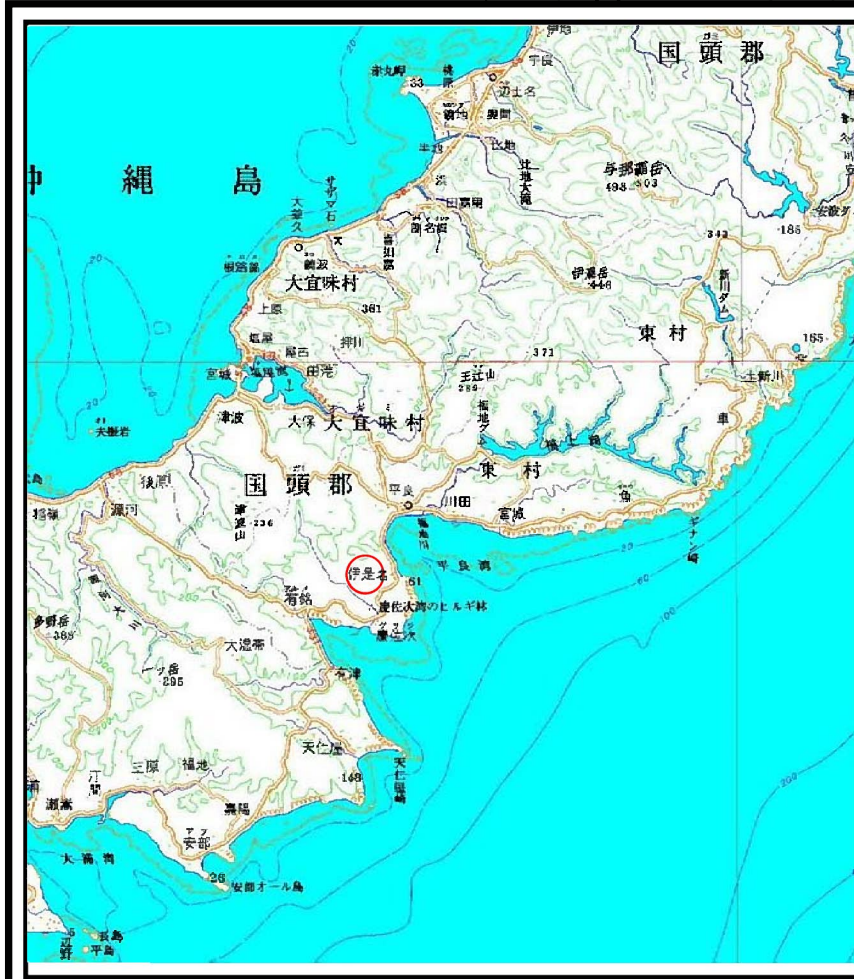
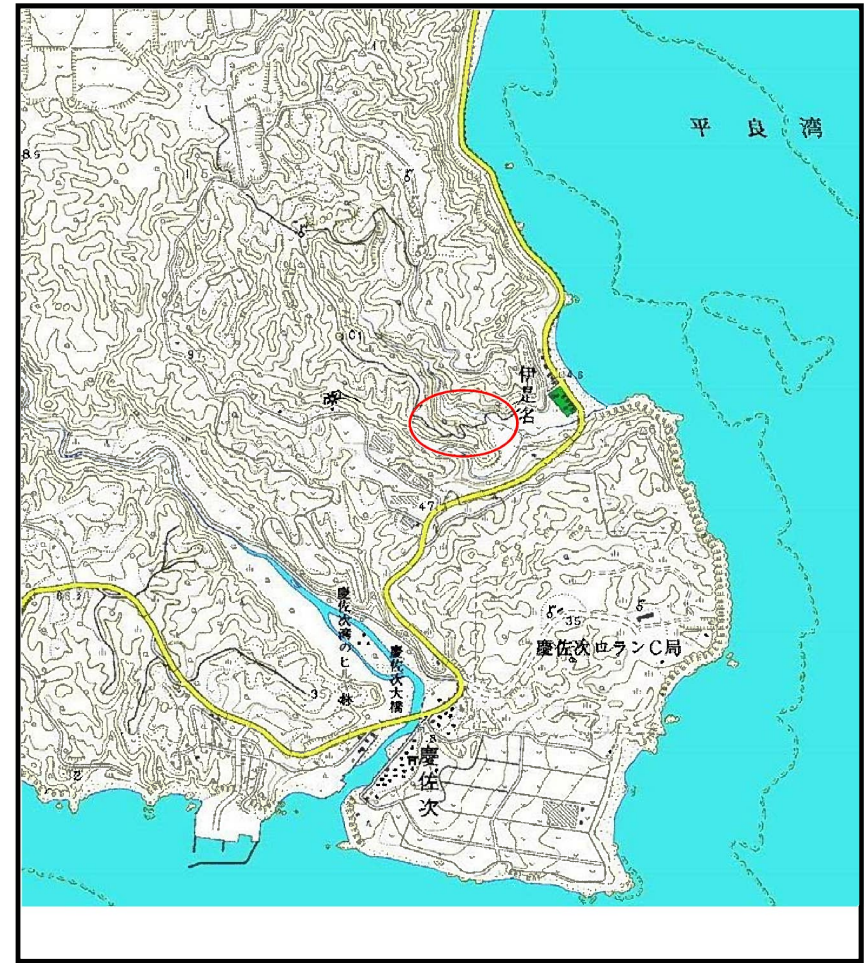


# 土砂災害警戒区域等の指定の公示に係る図書（その1）



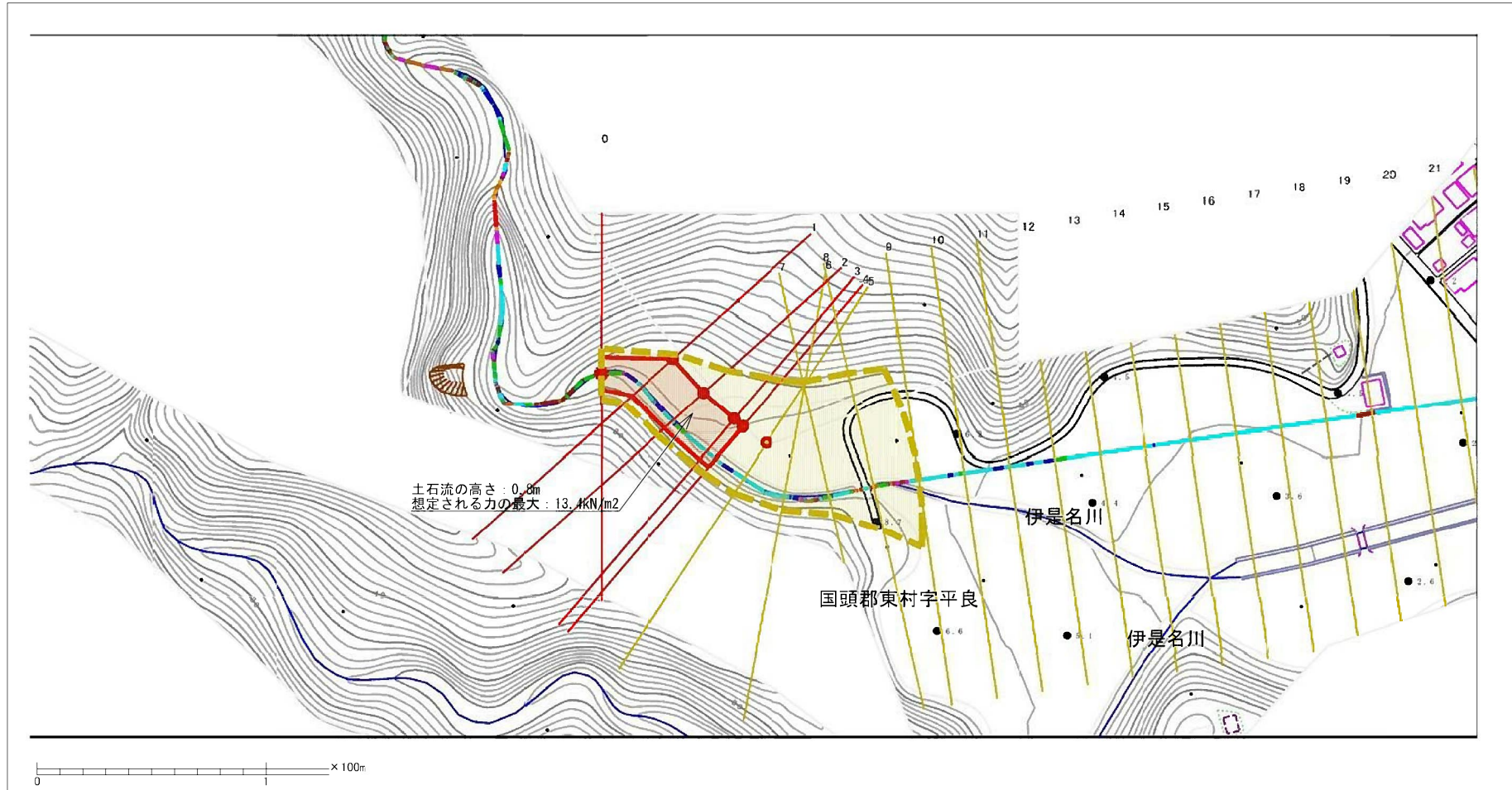
(1/200,000)



(1/25,000)

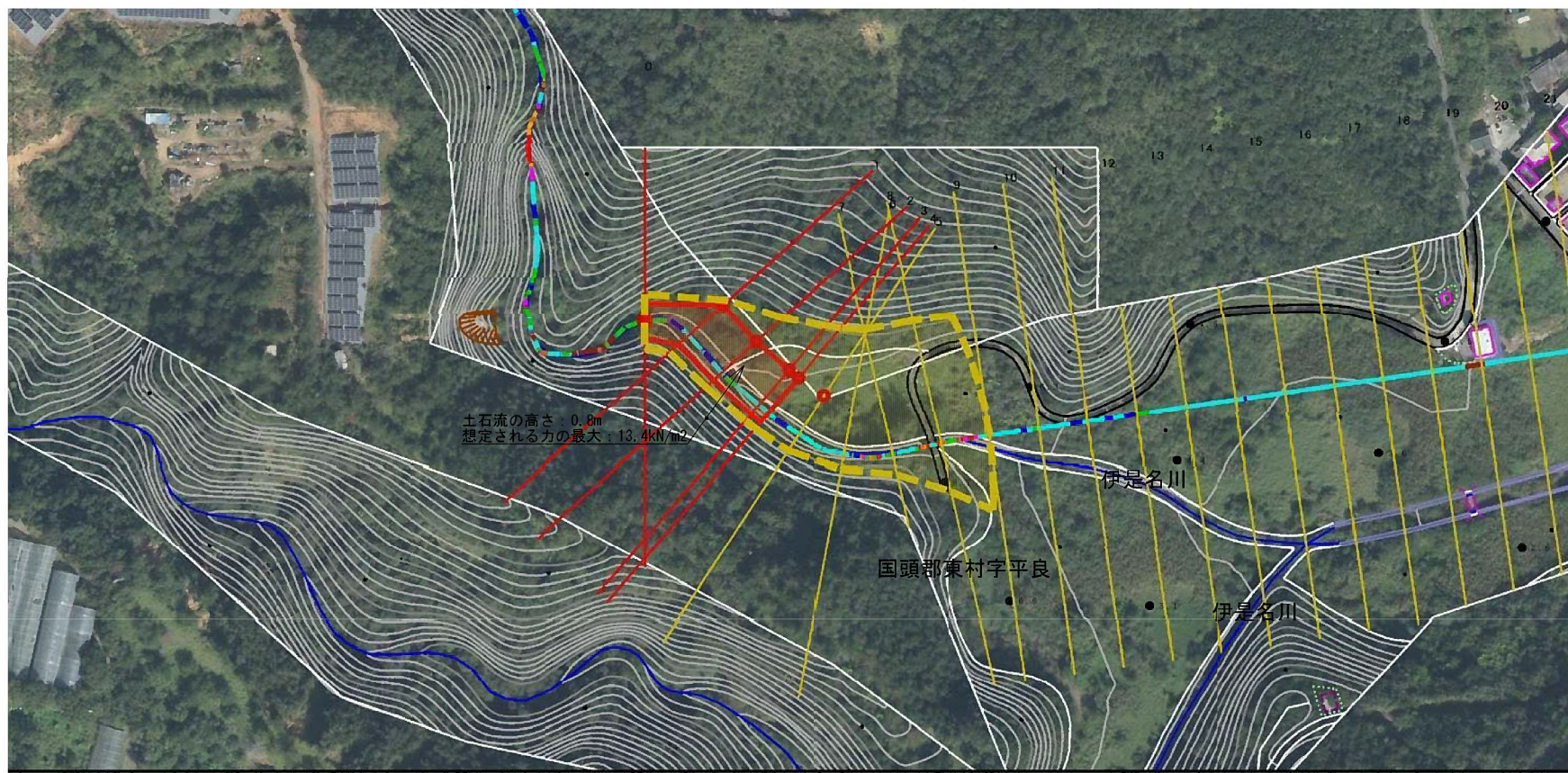
様式-1 (土) 土砂災害警戒区域・土砂災害特別警戒区域 位置図	自然現象の種類	土石流
	溪流番号	61
	溪流名	伊是名川
	所在地	国頭郡東村字平良




## 土砂災害警戒区域等の指定の公示に係る図書（その2）



様式-2(土) 土砂災害警戒区域 - 土砂災害特別警戒区域 区域図(その1)	土砂災害防止法施行令第二条の基準に該当する区域		N  縮尺 1:2,500	自然現象 の種類	土石流	溪流番号	61	
	土砂災害防止 法施行令第三条 の基準に該当 する区域	土石流の高さが1mを超える場合、土石等の 移動による力が50kN/m <sup>2</sup> を超える区域			告示番号		溪流名	伊是名川
	それ以外の区域	土石流の高さが1mを超える場合、土石等の 移動による力が50kN/m <sup>2</sup> 以下の区域		 	告示年月日		所在地	国頭郡東村字平良

# 土砂災害警戒区域等の指定の公示に係る図書（その2-1）



様式-2(土) 土砂災害警戒区域 - 土砂災害特別警戒区域 区域図(その1)	土砂災害防止法施行令第二条の基準に該当する区域		N 縮尺 1:2,500	自然現象の種類	土石流	溪流番号	61
	土砂災害防止法施行令第三条の基準に該当する区域			告示番号		溪流名	伊是名川
	それ以外の区域			告示年月日		所在地	国頭郡東村字平良

