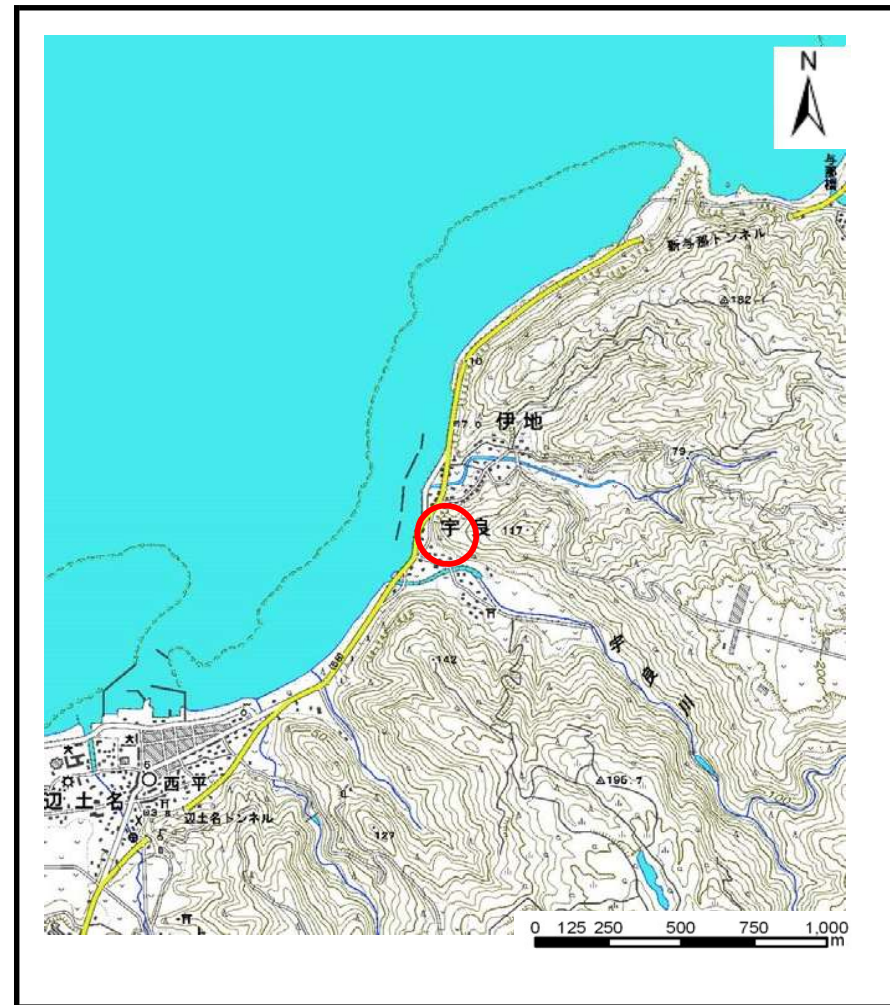


土砂災害警戒区域の指定の公示に係る図書（その1）



(1/200,000)

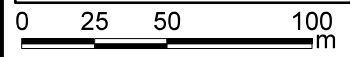
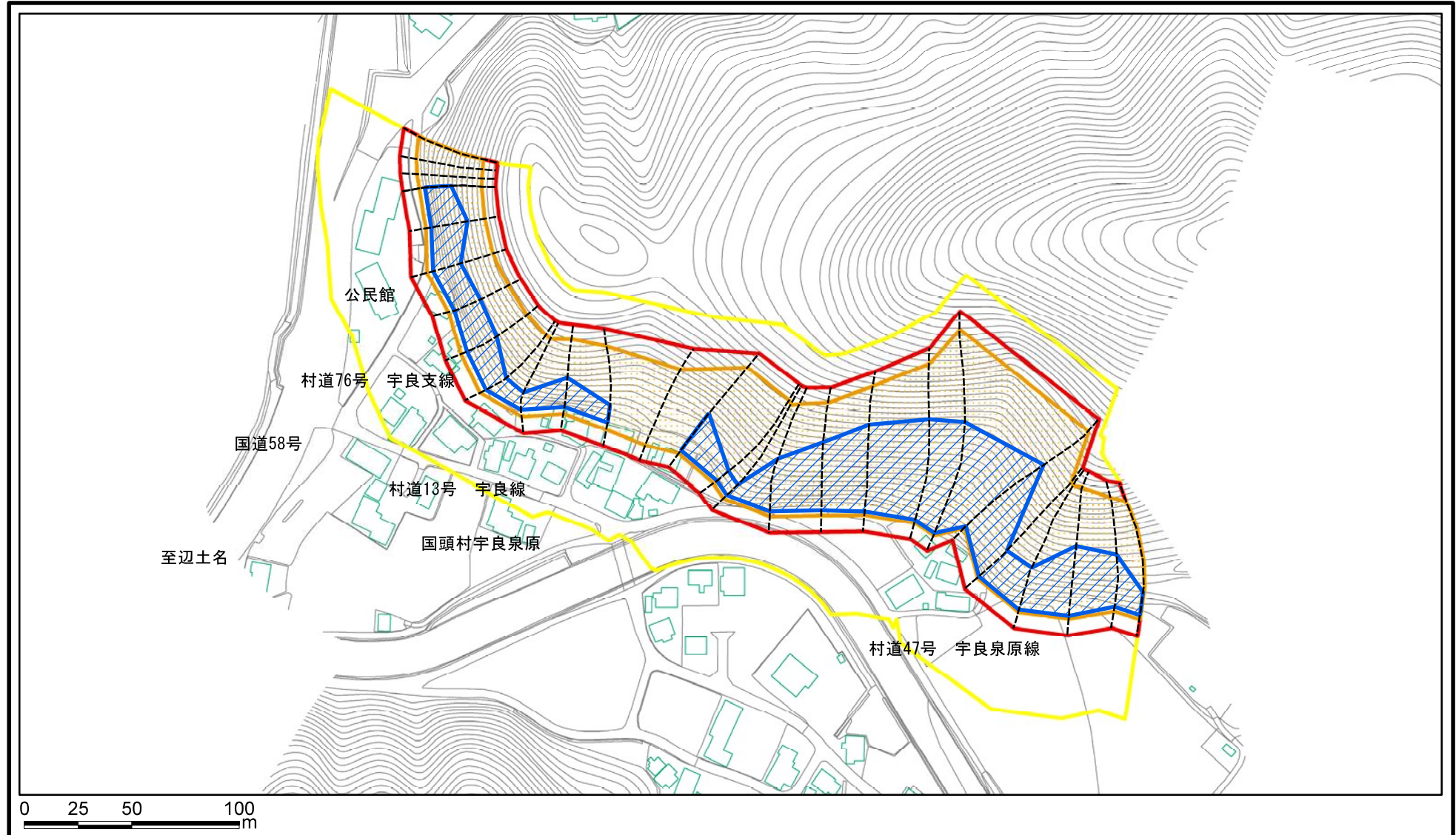


(1/25,000)

様式-1 (急)
土砂災害特別警戒区域 位置図

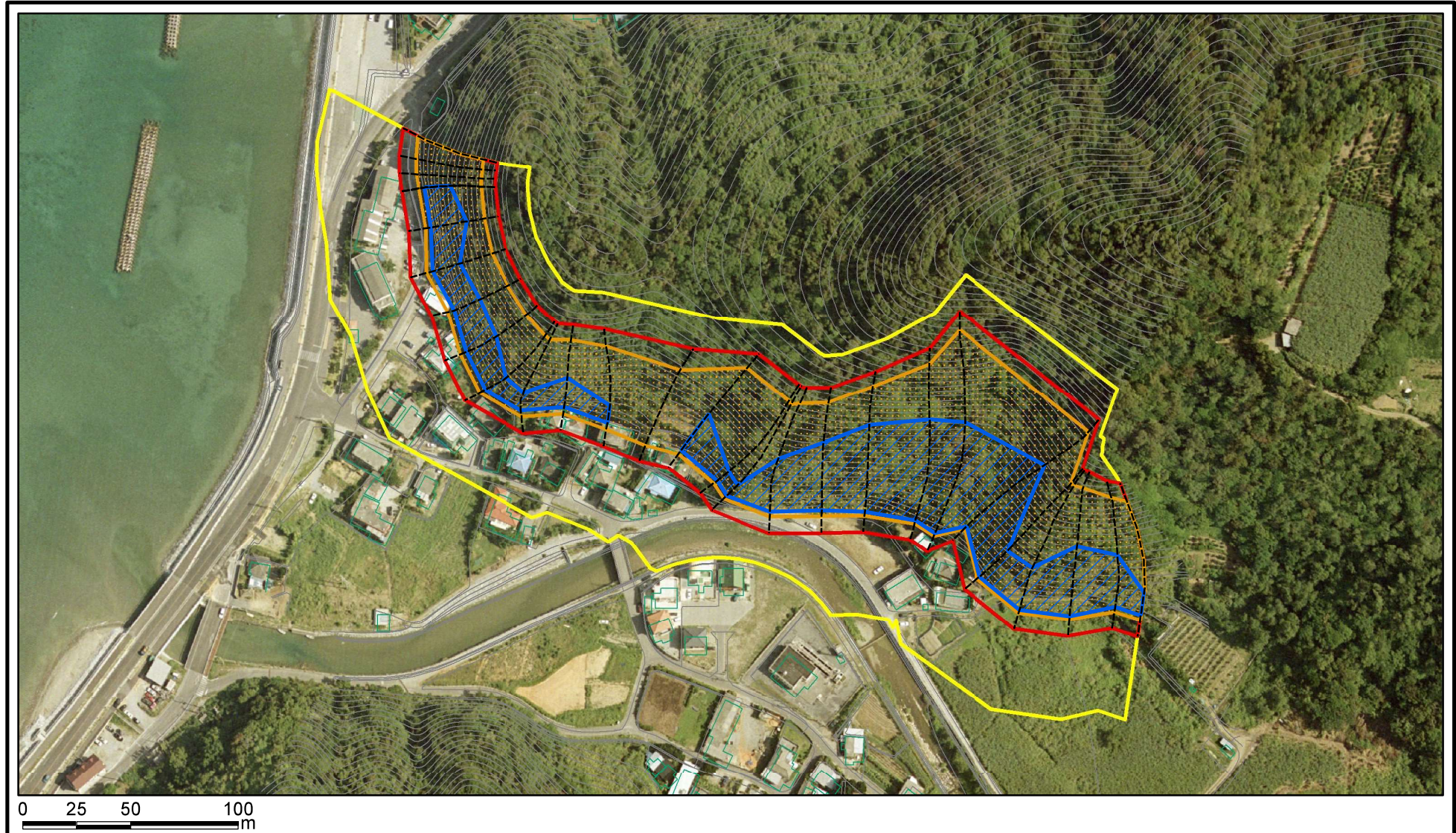
自然現象の種類	急傾斜の崩壊
箇所番号	I-18
箇所名	宇良 (1)
所在地	沖縄県国頭村字宇良泉原

土砂災害警戒区域等の指定の公示に係る図書(その2)



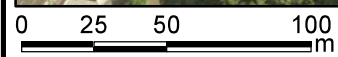
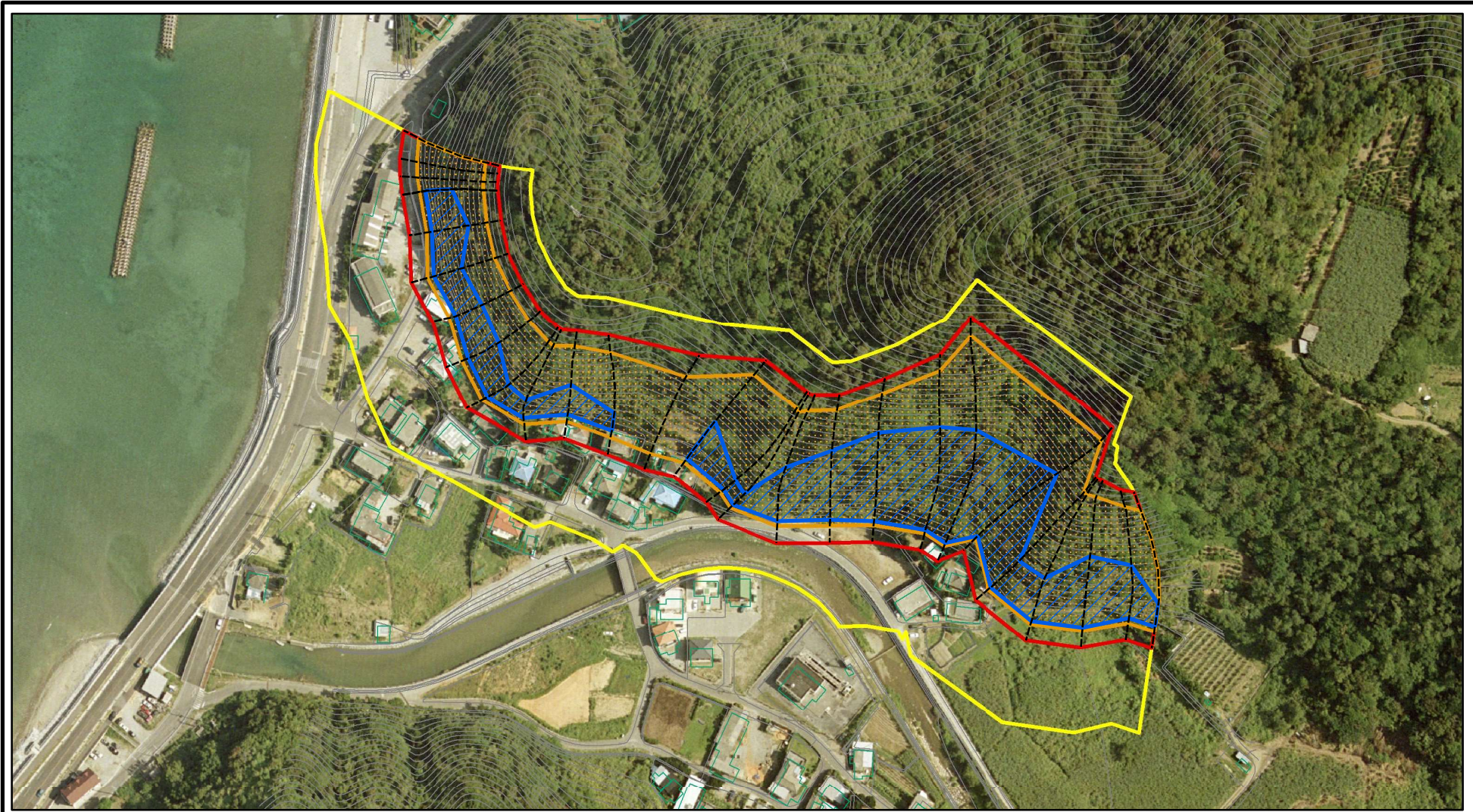
様式-2(急) 土砂災害警戒区域・土砂災害特別警戒区域 区域図(その1)	土砂災害防止法施行令第二条の基準に該当する区域		N 縮尺 1:2,500	自然現象の種類	急傾斜地の崩壊	箇所番号	I-18
	土砂災害防止法施行令第三条の基準に該当する区域			告示番号		箇所名	宇良(1)
	土砂等の(移動)高さが1m以下の場合、土砂等の移動による力が100kN/mを超える区域		告示年月日		所在地	沖縄県国頭村字宇良泉原	
	土砂等の堆積の高さが3mを超える区域						
	それ以外の区域						

土砂災害警戒区域等の指定の公示に係る図書(その2)



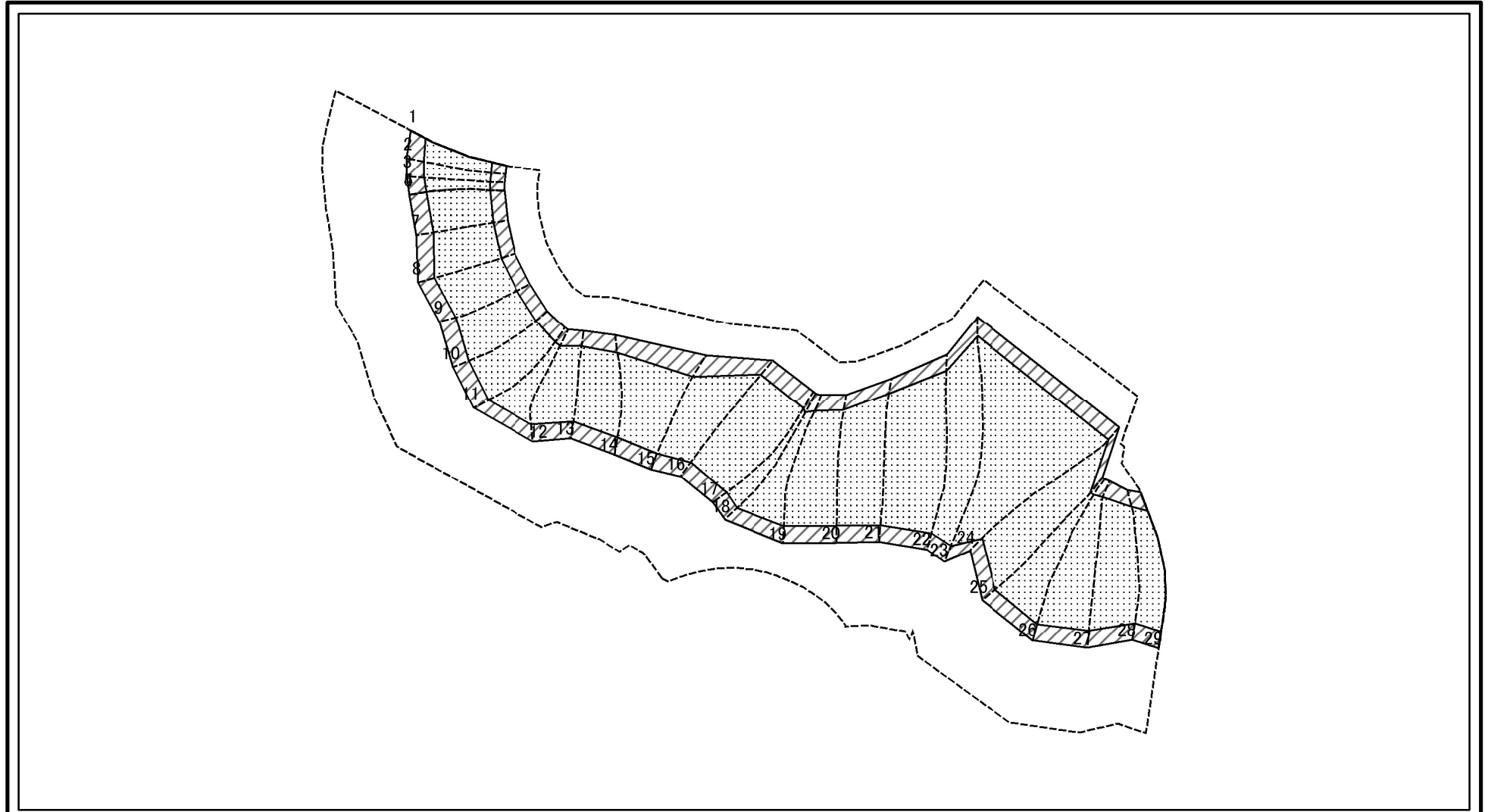
様式-2(急) 土砂災害警戒区域・土砂災害特別警戒区域 区域図(その1)	土砂災害防止法施行令第二条の基準に該当する区域		N 縮尺 1:2,500	自然現象の種類	急傾斜地の崩壊	箇所番号	I-18	
	土砂災害防止法施行令第三条の基準に該当する区域			告示番号		箇所名	宇良(1)	
	土砂等の(移動)高さが1m以下の場合、土砂等の移動による力が100kN/mを超える区域			告示年月日		所在地	沖縄県国頭村字宇良泉原	
	土砂等の堆積の高さが3mを超える区域							
それ以外の区域								

土砂災害警戒区域等の指定の公示に係る図書(その2-1)



様式-2-1(急) 土砂災害警戒区域・土砂災害特別警戒区域 区域図(その2)	土砂災害防止法施行令第二条の基準に該当する区域		N 縮尺 1:2,500	自然現象の種類	急傾斜地の崩壊	箇所番号	I-18
	土砂災害防止法施行令第三条の基準に該当する区域			告示番号		箇所名	宇良(1)
	土砂等の(移動)高さが1m以下の場合、土砂等の移動による力が100kN/mを超える区域		告示年月日		所在地	沖縄県国頭村字宇良泉原	
	土砂等の堆積の高さが3mを超える区域						

土砂災害警戒区域等の指定の公示に係る図書(その2-2)

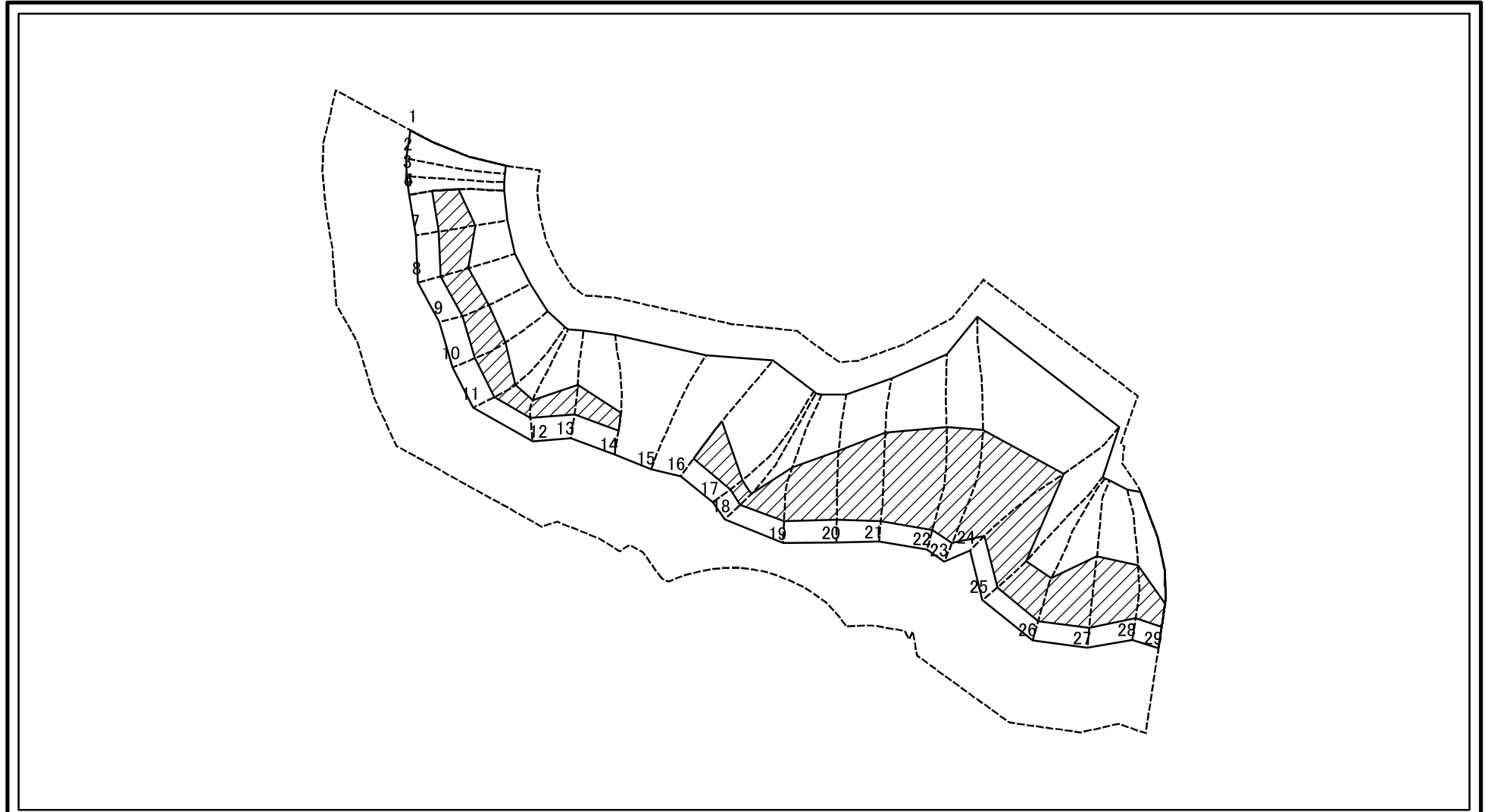


0 25 50 100
m

図中の数字は横断測線番号を示す

様式-2-2(急) 土砂災害特別警戒区域の区域区分図 (急傾斜地の崩壊に伴う土石等の移動により 建築物の地上部に作用すると想定される力)	土砂災害防止法施行令第二条の基準に該当する区域		N 縮尺 1:2,500	自然現象の種類	急傾斜地の崩壊	箇所番号	I-18
	土砂災害防止法施行令第三条の基準に該当する区域			告示番号		箇所名	宇良(1)
	それ以外の区域		告示年月日		所在地	沖縄県国頭村字宇良泉原	

土砂災害警戒区域等の指定の公示に係る図書(その2-3)



0 25 50 100
m

図中の数字は横断測線番号を示す

様式-2-3(急)
土砂災害特別警戒区域の区域区分図
(急傾斜地の崩壊に伴う土石等の堆積により
建築物の地上部に作用すると想定される力)

土砂災害防止法施行令第二条の基準に該当する区域



自然現象
の種類

急傾斜地の崩壊

箇所番号

I-18

土砂災害防止法
施行令第三条の
基準に該当する
区域
土石等の堆積の高さが3mを超える区域
それ以外の区域



縮尺

告示番号

箇所名

宇良(1)

告示年月日

所在地

沖縄県国頭村字宇良泉原

1:2,500

土砂災害警戒区域等の指定の公示に係る図書(その3)(案)

(1/1)

横断測線の区間	土石等の移動により建築物の地上部に作用すると想定される力				土石等の堆積により建築物の地上部に作用すると想定される力				横断測線の区間	土石等の移動により建築物の地上部に作用すると想定される力				土石等の堆積により建築物の地上部に作用すると想定される力			
	土石等の(移動)高さが1m以下の場合、土石等の移動による力が100kN/m ² を超える区域		それ以外の区域		土石等の堆積の高さが3mを超える区域		それ以外の区域			土石等の(移動)高さが1m以下の場合、土石等の移動による力が100kN/m ² を超える区域		それ以外の区域		土石等の堆積の高さが3mを超える区域		それ以外の区域	
	力の大きさのうち最大のもの (kN/m ²)	土石等の高さ (m)	力の大きさのうち最大のもの (kN/m ²)	土石等の高さ (m)	力の大きさのうち最大のもの (kN/m ²)	土石等の高さ (m)	力の大きさのうち最大のもの (kN/m ²)	土石等の高さ (m)		力の大きさのうち最大のもの (kN/m ²)	土石等の高さ (m)	力の大きさのうち最大のもの (kN/m ²)	土石等の高さ (m)	力の大きさのうち最大のもの (kN/m ²)	土石等の高さ (m)	力の大きさのうち最大のもの (kN/m ²)	土石等の高さ (m)
1 ~ 2	159.38	1.00	100.00	1.00	-	-	16.05	3.00	28 ~ 29	154.91	1.00	100.00	1.00	18.89	3.53	16.05	3.00
2 ~ 3	159.27	1.00	100.00	1.00	-	-	10.04	1.88	~								
3 ~ 4	158.93	1.00	100.00	1.00	-	-	16.05	3.00	~								
4 ~ 5									~								
5 ~ 7	158.19	1.00	100.00	1.00	18.98	3.55	16.05	3.00	~								
7 ~ 8	159.61	1.00	100.00	1.00	18.98	3.55	16.05	3.00	~								
8 ~ 9	159.61	1.00	100.00	1.00	18.42	3.44	16.05	3.00	~								
9 ~ 10	159.83	1.00	100.00	1.00	18.42	3.44	16.05	3.00	~								
10 ~ 11	159.83	1.00	100.00	1.00	17.48	3.27	16.05	3.00	~								
11 ~ 12	152.32	1.00	100.00	1.00	16.35	3.06	16.05	3.00	~								
12 ~ 13	157.75	1.00	100.00	1.00	17.23	3.22	16.05	3.00	~								
13 ~ 14	157.75	1.00	100.00	1.00	17.23	3.22	16.05	3.00	~								
14 ~ 15	149.86	1.00	100.00	1.00	-	-	16.05	3.00	~								
15 ~ 16	151.04	1.00	100.00	1.00	-	-	16.05	3.00	~								
16 ~ 17	151.04	1.00	100.00	1.00	18.57	3.47	16.05	3.00	~								
17 ~ 18	148.14	1.00	100.00	1.00	18.32	3.42	16.05	3.00	~								
18 ~ 19	153.05	1.00	100.00	1.00	18.70	3.49	16.05	3.00	~								
19 ~ 20	160.56	1.00	100.00	1.00	19.54	3.65	16.05	3.00	~								
20 ~ 21	163.04	1.00	100.00	1.00	21.89	4.09	16.05	3.00	~								
21 ~ 22	163.04	1.00	100.00	1.00	21.89	4.09	16.05	3.00	~								
22 ~ 23	160.18	1.00	100.00	1.00	21.34	3.99	16.05	3.00	~								
23 ~ 24	159.95	1.00	100.00	1.00	21.31	3.98	16.05	3.00	~								
24 ~ 25	159.95	1.00	100.00	1.00	21.31	3.98	16.05	3.00	~								
25 ~ 26	150.63	1.00	100.00	1.00	20.39	3.81	16.05	3.00	~								
26 ~ 27	154.74	1.00	100.00	1.00	20.80	3.89	16.05	3.00	~								
27 ~ 28	154.91	1.00	100.00	1.00	20.80	3.89	16.05	3.00	~								

様式-3(急) 建築物の構造の規制に必要な衝撃に関する事項	自然現象の種類	急傾斜地の崩壊	箇所番号	I-18
	告示番号		箇所名	宇良(1)
	告示年月日		所在地	沖縄県国頭村宇良泉原