

新たな地域医療構想に係る調査・分析業務 外来、在宅医療、医療・介護連携にかかる参考データ集

株式会社日本経営

2026年2月10日

関連する診療行為の実施状況（SCR） | 外来（北部・中部）

対象地域	外来受診 全体	初診料等	再診・外 来診療料	再診料等	外来診療 料等	時間外加 算(初診) 等	時間外加 算(再診) 等	時間外対 応加算等	機能強化 加算（初 診）	地域包括 診療加算 等	地域包括 診療料等	生活習慣 病管理料 等	
沖縄県	81.1	105.8	79.2	78.3	95.5	113.9	44.9	42.6	71.0	14.4	0.0	49.2	
北部	72.9	99.6	71.9	71.7	77.5	128.5	45.2	39.6	51.4	7.3	0.0	2.6	
中部	68.2	97.7	68.0	67.4	84.1	104.2	24.6	49.3	83.1	15.9	0.0	47.3	
南部	92.9	112.8	88.3	86.7	106.2	107.9	46.5	32.0	60.6	13.4	0.0	65.7	
宮古	71.6	97.2	79.6	81.6	91.2	138.8	121.4	68.9	109.1	34.6	0.0	0.0	
八重山	68.9	109.2	75.6	76.4	96.2	237.3	132.3	102.2	94.0	5.4	0.0	0.0	
北部	名護市	106.3	133.9	97.9	95.3	132.3	179.6	22.3	25.8	79.8	13.4	0.0	4.7
	国頭郡国頭村	0.9	24.5	20.6	24.7	0.0	0.9	1.4	0.0	0.0	0.0	0.0	0.0
	国頭郡大宜味村	26.5	66.3	44.2	49.8	0.0	0.0	0.0	0.0	0.0	0.0	0.0	0.0
	国頭郡今帰仁村	0.8	21.1	19.6	23.7	0.0	2.3	1.0	0.0	0.0	0.0	0.0	0.0
	国頭郡本部町	46.5	47.9	44.3	45.1	0.0	1.1	2.0	74.3	0.0	0.0	0.0	0.0
	国頭郡伊江村	4.4	56.2	41.8	50.4	0.0	240.1	491.2	199.5	0.0	0.0	0.0	0.0
中部	宜野湾市	17.3	95.2	50.8	58.7	21.6	5.5	10.9	23.4	52.7	0.0	0.0	55.8
	沖縄市	69.1	138.9	101.8	109.0	72.2	170.4	31.9	118.2	158.3	0.0	0.0	51.3
	うるま市	63.0	70.2	51.4	48.2	76.7	106.5	26.2	20.1	0.6	0.0	0.0	87.4
	国頭郡恩納村	2.7	31.8	17.1	20.2	0.0	2.9	11.1	82.4	188.3	0.0	0.0	0.0
	国頭郡宜野座村	21.5	39.2	27.0	29.9	0.0	0.0	0.0	0.0	134.5	0.0	0.0	0.0
	国頭郡金武町	23.3	104.3	65.5	75.8	0.0	14.3	17.5	50.2	605.5	610.9	0.0	0.7
	中頭郡読谷村	10.1	61.2	39.8	46.7	0.0	1.7	9.5	11.2	34.1	0.0	0.0	0.4
	中頭郡嘉手納町	18.6	79.5	58.4	71.3	0.0	4.6	8.7	64.0	76.3	0.0	0.0	0.0
	中頭郡北谷町	1.2	113.6	54.0	66.1	0.0	19.4	58.1	25.8	27.8	0.0	0.0	4.1
	中頭郡北中城村	516.1	90.3	121.1	24.4	751.7	566.6	7.7	24.7	34.0	4.7	0.0	35.9
	中頭郡中城村	248.2	107.6	96.8	56.6	372.0	224.1	57.5	0.0	79.7	0.0	0.0	0.0

出所：内閣府 医療提供状況の地域差（SCR）令和4年度診療分 より日本経営が作成
※各都道府県の年齢構成を調整し、レセプトの出現比（SCR）として指数化（全国平均と同じ診療回数が行われた場合には指数が100となる）
患者住所地の人口から期待値を推計し、施設所在地ベースの件数と比較しているため、患者の流入がある地域は100を上回りやすい。

関連する診療行為の実施状況（SCR） | 外来（南部・宮古・八重山）

対象地域	外来受診 全体	初診料等	再診・外 来診療料	再診料等	外来診療 料等	時間外加 算(初診) 等	時間外加 算(再診) 等	時間外対 応加算等	機能強化 加算（初 診）	地域包括 診療加算 等	地域包括 診療料等	生活習慣 病管理料 等	
沖縄県	81.1	105.8	79.2	78.3	95.5	113.9	44.9	42.6	71.0	14.4	0.0	49.2	
北部	72.9	99.6	71.9	71.7	77.5	128.5	45.2	39.6	51.4	7.3	0.0	2.6	
中部	68.2	97.7	68.0	67.4	84.1	104.2	24.6	49.3	83.1	15.9	0.0	47.3	
南部	92.9	112.8	88.3	86.7	106.2	107.9	46.5	32.0	60.6	13.4	0.0	65.7	
宮古	71.6	97.2	79.6	81.6	91.2	138.8	121.4	68.9	109.1	34.6	0.0	0.0	
八重山	68.9	109.2	75.6	76.4	96.2	237.3	132.3	102.2	94.0	5.4	0.0	0.0	
南部	那覇市	71.5	121.7	87.3	90.3	78.1	116.0	45.3	48.3	70.2	26.1	0.0	70.8
	浦添市	57.2	144.4	111.9	124.9	55.1	74.9	90.1	22.0	98.3	0.0	0.0	34.3
	糸満市	37.5	70.5	51.4	54.4	0.0	2.5	16.8	18.6	25.6	0.0	0.0	1.5
	豊見城市	176.3	99.1	104.0	83.8	246.9	78.8	4.9	2.1	18.4	0.0	0.0	5.1
	南城市	7.1	41.1	25.0	30.6	0.0	3.7	7.9	18.8	21.9	24.1	0.0	0.0
	中頭郡西原町	311.3	116.8	125.2	79.7	418.1	74.3	29.8	1.9	1.4	0.0	0.0	0.0
	島尻郡与那原町	2.2	87.1	73.7	90.9	0.0	103.4	53.9	0.0	0.0	0.0	0.0	8.7
	島尻郡南風原町	186.6	169.4	137.0	122.8	221.8	433.2	80.9	61.5	170.2	0.0	0.0	598.6
	島尻郡久米島町	38.6	32.7	46.2	51.9	0.0	83.7	252.0	0.0	127.3	0.0	0.0	0.0
	島尻郡八重瀬町	207.8	91.5	76.9	42.0	282.8	172.5	1.6	1.6	0.0	0.0	0.0	0.0
宮古	宮古島市	72.8	98.5	80.4	82.2	93.2	139.8	119.4	66.0	111.1	35.4	0.0	0.0
八重山	石垣市	76.5	116.7	80.7	80.7	107.7	248.7	110.8	96.5	96.4	6.0	0.0	0.0
	八重山郡竹富町	3.6	50.4	33.0	40.2	0.0	166.1	336.6	141.3	0.0	0.0	0.0	0.0

① 体制整備に対する評価	
時間外対応加算 (平成24年度改定で新設)	<ul style="list-style-type: none"> 地域の身近な診療所において、患者からの休日・夜間等の問い合わせや受診に対応することにより、休日・夜間に病院を受診する軽症患者の減少、ひいては病院勤務医の負担軽減につながるような取組を評価するもの。 <p>【届出医療機関数(令和5年)】 (加算1) 診療所 11,354 (加算2) 診療所 15,943 (加算3) 診療所 364</p>
機能強化加算 (平成30年度改定で新設)	<ul style="list-style-type: none"> 専門医療機関への受診の要否の判断、一元的な服薬管理等を含めた、診療機能を評価する加算。(初診料加算) 適切な受診につながるような助言及び指導を行うこと等、質の高い診療機能を有する体制(地域包括診療料・加算や小児かかりつけ診療料等の届出や保健福祉サービスを担う医師の配置等)が整備されている必要がある。 <p>【届出医療機関数(令和5年)】 病院 1,289 診療所 13,518</p>
在宅療養支援診療所・病院 (平成18年度改定で新設)	<ul style="list-style-type: none"> 地域において在宅医療を支える24時間の窓口として、他の病院、診療所等と連携を図りつつ、24時間往診、訪問看護等を提供する診療所・病院を評価。(在宅時医学総合管理料等で高い評価を設定) <p>【届出医療機関数(令和5年)】 病院 2,021 診療所 14,755</p>
② 診療行為に対する評価	
地域包括診療料・加算 (平成26年度改定で新設)	<ul style="list-style-type: none"> 複数の慢性疾患(高血圧、糖尿病、脂質異常症、認知症、慢性心不全又は慢性腎臓病)の6つのうち2つ以上)を有する患者に対し、継続的かつ全人的な医療を行うことについての評価。(診療料は月1回の包括点数) 上記の患者に対し、療養上必要な指導等を行うにつき必要な体制(研修を受けた医師等)が整備されている必要がある。 <p>【届出医療機関数(令和5年)】 (診療料) 病院 51 診療所 226 (加算) 診療所 5,956</p>
小児かかりつけ診療料 (平成28年度改定で新設)	<ul style="list-style-type: none"> 小児に対する、継続的かつ全人的な医療を行うことについての評価。 小児の患者のかかりつけ医として療養上必要な指導等を行うにつき必要な体制が整備されている必要がある。 <p>【届出医療機関数(令和5年)】 (診療料1) 診療所 1,992 (診療料2) 病院 6 診療所 324</p>
生活習慣病管理料(Ⅰ)(Ⅱ) (令和6年度改定で再編)	<ul style="list-style-type: none"> 脂質異常症、高血圧症又は糖尿病患者の治療における生活習慣に関する、療養計画書を用いた総合的な治療管理の評価。 生活習慣病管理を行うにつき必要な体制が整備されている必要がある。 <p>※ 届出不要</p>
③ その他、連携や紹介等に対する評価	
連携強化診療情報提供料 (令和4年度改定で改称等)	<ul style="list-style-type: none"> 「紹介受診重点医療機関」や、かかりつけ医機能を有する医療機関において、地域の診療所等から紹介された患者について診療情報を提供した場合について評価。 <p>※ 届出不要</p>
紹介割合等による減算 (平成24年度改定で新設)	<p>紹介患者・逆紹介患者の受診割合が低い特定機能病院等(注)を紹介状なしで受診した患者等に係る初診料・外来診療料を減算する規定。(注) 特定機能病院、一般病床200床以上の地域医療支援病院・紹介受診重点医療機関、その他400床以上の医療機関</p> <p>※ 届出不要</p>

赤字：時間外対応加算・機能強化加算で体制整備を評価している機能

医療法上の主なかかりつけ医機能		関連する主な現行の診療報酬
1号機能 (日常的な診療の総合的・継続的实施)	機能の院内掲示による公表	機能強化加算の掲示要件
	かかりつけ医機能に関する研修等の修了	地域包括診療料・加算の研修要件
	一次診療の対応が可能な診療領域・疾患	-
	全国医療情報プラットフォームの参加・活用	医療DX推進体制整備加算等
	服薬の一元管理の実施	機能強化加算、地域包括診療料・加算等
2号機能	通常診療時間外の診療	時間外対応加算、地域包括診療料・加算、小児かかりつけ診療料 在宅療養支援診療所・病院等
	入退院時の支援	在宅療養支援診療所・病院、在宅療養後方支援病院、地域包括ケア病棟 入院料、入退院支援加算等
	在宅医療の提供	在宅療養支援診療所・病院、地域包括診療料・加算等
	介護サービス等との連携	地域包括診療料・加算、機能強化加算等
その他 報告事項	法定健診・検診	機能強化加算、生活習慣病管理料(Ⅰ)(Ⅱ)、地域包括診療料・加算
	定期予防接種	機能強化加算、地域包括診療料・加算、小児かかりつけ診療料
	学校医・警察医	機能強化加算、小児かかりつけ診療料
	産業医	(療養・就労両立支援指導料)
	臨床研修医等の教育	-

慢性期二一ズへの対応状況（慢性期病床・介護施設・高齢者住宅） | 北部・中部

地域	75歳以上人口	75歳以上人口1000人あたり												総計
		慢性期病床数			介護保険施設定員数				高齢者住宅戸数					
		合計	障害者・特 殊疾患病床	療養病床	合計	老人保健 施設	特別養護老 人ホーム	介護医療 院	合計	グループ ホーム	特定施設	サ高住 (非特定)		
全国	19,264,342	13	4	9	54	19	32	3	44	12	17	15	111	
沖縄県	160,280	20	5	15	57	25	30	3	31	7	11	13	107	
北部	12,961	30	6	24	75	27	43	5	18	9	4	5	123	
中部	54,174	21	7	14	55	21	32	2	33	7	11	15	109	
南部	80,563	16	4	13	54	27	25	2	32	6	11	14	102	
宮古	7,045	37	7	31	55	26	30	0	29	6	15	7	121	
八重山	5,537	8	0	8	79	29	42	9	27	10	9	8	114	
北部	名護市	6,807	26	12	15	59	26	32	0	16	5	7	101	
	国頭郡国頭村	792	0	0	0	114	0	114	0	23	23	0	136	
	国頭郡大宜味村	553	0	0	0	90	0	90	0	16	16	0	107	
	国頭郡東村	277	0	0	0	0	0	0	32	32	0	0	32	
	国頭郡今帰仁村	1,474	41	0	41	156	68	47	41	44	12	0	241	
	国頭郡本部町	1,922	78	0	78	73	36	36	0	9	9	0	160	
	国頭郡伊江村	741	0	0	0	40	0	40	0	12	12	0	53	
	島尻郡伊平屋村	188	0	0	0	0	0	0	0	0	0	0	0	
	島尻郡伊是名村	207	0	0	0	145	0	145	0	0	0	0	145	
中部	宜野湾市	9,667	20	15	5	37	12	25	0	25	8	5	82	
	沖縄市	14,334	9	6	3	41	14	27	0	42	4	17	92	
	うるま市	13,576	7	0	7	56	24	32	0	40	7	11	103	
	国頭郡恩納村	1,319	0	0	0	76	0	76	0	0	0	0	76	
	国頭郡宜野座村	737	109	0	109	142	0	142	0	12	12	0	263	
	国頭郡金武町	1,581	57	57	0	108	63	44	0	17	17	0	182	
	中頭郡読谷村	4,367	0	0	0	30	0	30	0	14	6	8	44	
	中頭郡嘉手納町	1,648	50	0	50	102	0	42	59	5	5	0	157	
	中頭郡北谷町	2,896	60	0	60	59	35	24	0	68	16	32	20	186
	中頭郡北中城村	2,029	135	27	108	84	49	34	0	40	4	30	6	259
	中頭郡中城村	2,020	0	0	0	134	99	35	0	0	0	0	134	

出所：以下のデータをもとに日本経営が作成
慢性期病床数：令和5年度病床機能報告
介護保険施設定員数および高齢者住宅戸数：地域包括ケア版基礎データ（Copyright Wellness Co.,Ltd.）

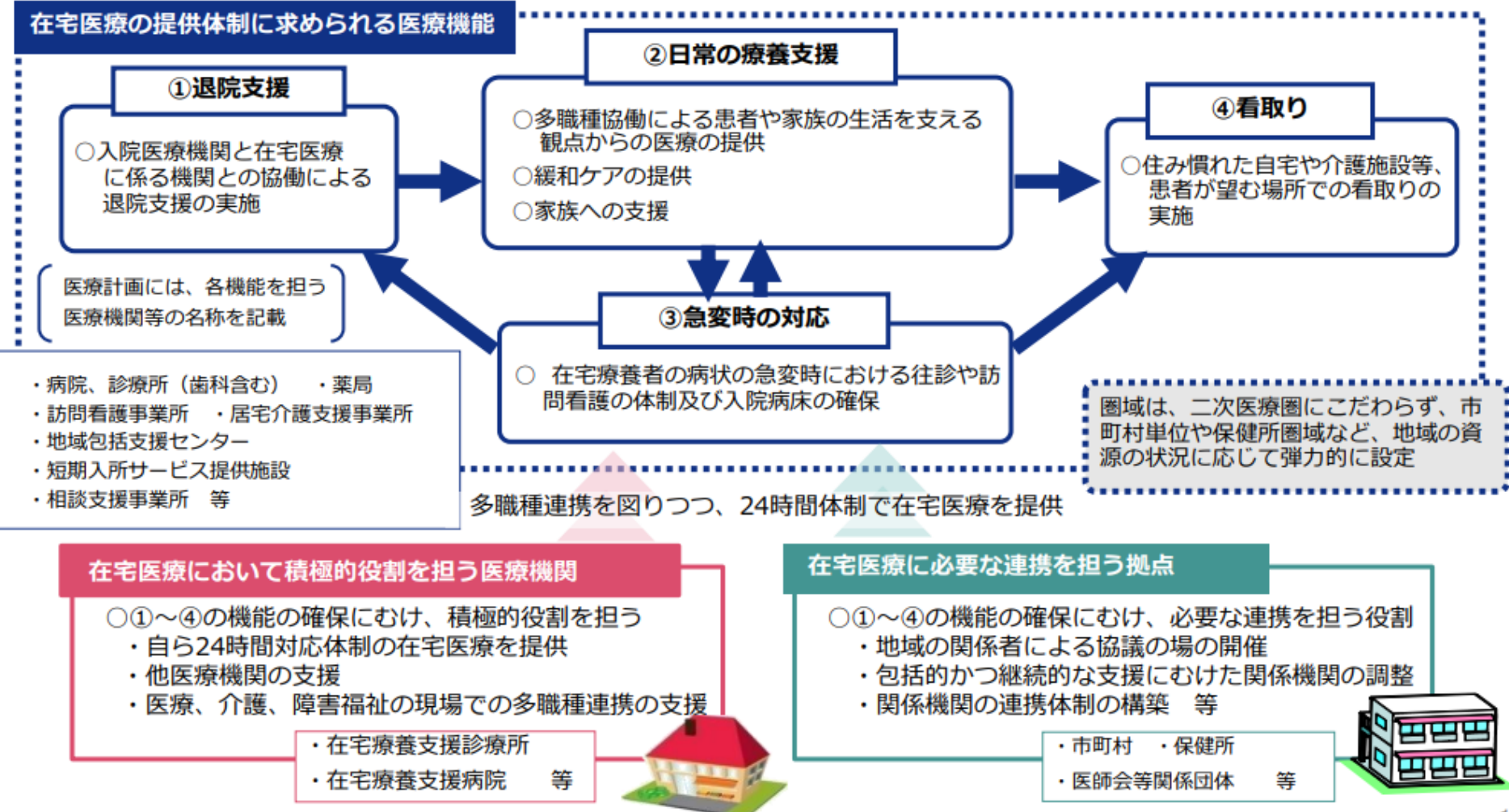
慢性期二一ズへの対応状況（慢性期病床・介護施設・高齢者住宅） | 南部・宮古・八重山

地域	75歳以上人口	75歳以上人口1000人あたり 慢性期病床数			介護保険施設定員数				高齢者住宅戸数				総計		
		合計	障害者・特 殊疾患病床	療養病床	合計	老人保健 施設	特別養護老 人ホーム	介護医療 院	合計	グループ ホーム	特定施設	サ高住 (非特定)			
全国	19,264,342	13	4	9	54	19	32	3	44	12	17	15	111		
沖縄県	160,280	20	5	15	57	25	30	3	31	7	11	13	107		
北部	12,961	30	6	24	75	27	43	5	18	9	4	5	123		
中部	54,174	21	7	14	55	21	32	2	33	7	11	15	109		
南部	80,563	16	4	13	54	27	25	2	32	6	11	14	102		
宮古	7,045	37	7	31	55	26	30	0	29	6	15	7	121		
八重山	5,537	8	0	8	79	29	42	9	27	10	9	8	114		
南部	那覇市	37,739	9	1	8	32	15	16	1	33	8	10	15	74	
	浦添市	11,303	38	9	29	42	14	19	9	41	6	23	12	121	
	糸満市	6,081	30	0	30	65	33	30	2	10	4	0	6	105	
	豊見城市	5,941	20	10	10	105	77	29	0	52	6	19	27	177	
	南城市	5,611	23	0	23	94	32	62	0	29	6	16	7	146	
	中頭郡西原町	3,509	0	0	0	77	57	20	0	3	3	0	0	80	
	島尻郡与那原町	1,908	0	0	0	76	39	37	0	41	9	16	16	117	
	島尻郡南風原町	3,573	35	21	14	97	60	20	17	56	5	8	43	188	
	島尻郡渡嘉敷村	76	0	0	0	0	0	0	0	0	0	0	0	0	
	島尻郡座間味村	93	0	0	0	0	0	0	0	0	0	0	0	0	
	島尻郡粟国村	126	0	0	0	238	0	238	0	0	0	0	0	238	
	島尻郡渡名喜村	82	0	0	0	0	0	0	0	0	0	0	0	0	
	島尻郡南大東村	150	0	0	0	0	0	0	0	0	0	0	0	0	
	島尻郡北大東村	57	0	0	0	0	0	0	0	0	0	0	0	0	
	島尻郡久米島町	1,124	0	0	0	49	0	49	0	8	8	0	0	57	
	島尻郡八重瀬町	3,190	0	0	0	91	37	53	0	6	6	0	0	96	
	宮古	宮古島市	6,873	38	7	31	57	26	31	0	29	7	16	7	124
		宮古郡多良間村	172	0	0	0	0	0	0	0	0	0	0	0	0
	八重山	石垣市	4,937	9	0	9	77	32	34	10	30	11	10	9	116
		八重山郡竹富町	445	0	0	0	67	0	67	0	0	0	0	0	67
		八重山郡与那国町	155	0	0	0	194	0	194	0	0	0	0	0	194

出所：以下のデータをもとに日本経営が作成
慢性期病床数：令和5年度病床機能報告
介護保険施設定員数および高齢者住宅戸数：地域包括ケア版基礎データ（Copyright Wellness Co.,Ltd.）

高齢化に対応する在宅医療の提供体制

～ 「在宅医療の体制構築に係る指針」 による在宅医療提供体制のイメージ ～



【出典】「疾病・事業及び在宅医療に係る医療体制について」（令和5年3月31日医政局地域医療計画課長通知（令和5年6月29日一部改正））

参考 | 在宅療養支援病院および支援診療所の概要

	機能強化型在支診・在支病				在支診在支病	(参考)在宅療養 後方支援病院
	単独型		連携型			
	診療所	病院	診療所	病院		
全ての在支診・ 在支病の基準	① 24時間連絡を受ける体制の確保 ② 24時間の往診体制 ③ 24時間の訪問看護体制 ④ 緊急時の入院体制 ⑤ 連携する医療機関等への情報提供 ⑥ 年に1回、看取り数等を報告している ⑦ 適切な意思決定支援に係る指針の作成 ⑧ 訪問栄養食事指導を行うことが可能な体制の整備 ⑨ 介護保険施設から求められた場合、協力医療機関として定められることが望ましい					
全ての在支病の 基準	「在宅療養支援病院」の施設基準は、上記に加え、以下の要件を満たすこと。 (1) 許可病床200床未満※であること又は当該病院を中心とした半径4km以内に診療所が存在しないこと (2) 往診を担当する医師は、当該病院の当直体制を担う医師と別であること ※ 医療資源の少ない地域に所在する保険医療機関にあっては280床未満					
機能強化型 在支診・在支病 の基準	⑦ 在宅医療を担当する常勤の医師 3人以上		⑦ 在宅医療を担当する常勤の医師 連携内で3人以上		○ 許可病床数200床以上 ○ 在宅医療を提供する医療機関と連携し、24時間連絡を受ける体制を確保 ○ 連携医療機関の求めに応じて入院希望患者の診療が24時間可能な体制を確保(病床の確保を含む) ※ やむを得ず当該病院に入院させることができなかった場合は、対応可能な病院を探し紹介すること ○ 連携医療機関との間で、3月に1回以上、患者の診療情報の交換を行い、入院希望患者の一覧表を作成	
	⑧ 過去1年間の緊急往診の実績 10件以上	⑧ 次のうちいずれか1つ ・過去1年間の緊急往診の実績10件以上 ・在宅療養支援診療所等からの要請により患者の受入を行う病床を常に確保していること及び在宅支援診療所等からの要請により患者の緊急受入を行った実績が直近1年間で31件以上 ・地域包括ケア病棟入院料・入院医療管理料1又は3を届け出ている	⑧ 過去1年間の緊急往診の実績 連携内で10件以上 各医療機関で4件以上	⑧ 次のうちいずれか1つ ・過去1年間の緊急往診の実績10件以上各医療機関で4件以上 ・在宅療養支援診療所等からの要請により患者の受入を行う病床を常に確保していること及び在宅支援診療所等からの要請により患者の緊急受入を行った実績が直近1年間で31件以上 ・地域包括ケア病棟入院料・入院医療管理料1又は3を届け出ている		
	⑨ 過去1年間の看取りの実績又は超・準超重症児の医学管理の実績 いずれか4件以上		⑨ 過去1年間の看取りの実績 連携内で4件以上 かつ、各医療機関において、看取りの実績又は超・準超重症児の医学管理の実績 いずれか2件以上			
	⑩ 地域において24時間体制での在宅医療の提供に係る積極的役割を担うことが望ましい					
	⑪ 各年5月から7月までの訪問診療の回数が一定回数を超える場合においては、次年の1月から在宅データ提出加算に係る届出を行っていること。					

14

在宅療養支援病院及び在宅療養支援診療所（北部・中部）

地域	75歳以上人口	75歳人口1万人あたり 在宅療養支援病院				在宅療養支援診療所				総計
		機能強化型	機能強化型	従来型	小計	機能強化型	機能強化型	従来型	小計	
		(単独)	(連携)			(単独)	(連携)			
全国	19,264,342	0.2	0.3	0.7	1.1	0.1	2.3	5.7	8.1	9.2
沖縄県	160,280	0.3	0.5	0.7	1.5	0.0	3.2	3.0	6.2	7.7
北部	12,961	0.0	0.0	0.8	0.8	0.0	2.3	2.3	4.6	5.4
中部	54,174	0.4	0.6	0.6	1.5	0.0	3.5	1.7	5.2	6.6
南部	80,563	0.1	0.6	0.7	1.5	0.0	3.4	3.1	6.5	7.9
宮古	7,045	1.4	0.0	0.0	1.4	0.0	0.0	11.4	11.4	12.8
八重山	5,537	1.8	0.0	1.8	3.6	0.0	3.6	5.4	9.0	12.6
北部	名護市	6,807	0.0	0.0	0.0	0.0	4.4	1.5	5.9	5.9
	国頭郡国頭村	792	0.0	0.0	0.0	0.0	0.0	0.0	0.0	0.0
	国頭郡大宜味村	553	0.0	0.0	0.0	0.0	0.0	0.0	0.0	0.0
	国頭郡東村	277	0.0	0.0	0.0	0.0	0.0	0.0	0.0	0.0
	国頭郡今帰仁村	1,474	0.0	0.0	6.8	6.8	0.0	0.0	6.8	13.6
	国頭郡本部町	1,922	0.0	0.0	0.0	0.0	0.0	5.2	5.2	5.2
	国頭郡伊江村	741	0.0	0.0	0.0	0.0	0.0	0.0	0.0	0.0
	島尻郡伊平屋村	188	0.0	0.0	0.0	0.0	0.0	0.0	0.0	0.0
	島尻郡伊是名村	207	0.0	0.0	0.0	0.0	0.0	0.0	0.0	0.0
中部	宜野湾市	9,667	0.0	2.1	2.1	0.0	3.1	3.1	6.2	8.3
	沖縄市	14,334	1.4	0.0	0.7	2.1	4.2	0.7	4.9	7.0
	うるま市	13,576	0.0	0.7	0.7	0.7	2.2	0.7	2.9	3.7
	国頭郡恩納村	1,319	0.0	0.0	0.0	0.0	7.6	7.6	15.2	15.2
	国頭郡宜野座村	737	0.0	0.0	13.6	13.6	0.0	0.0	0.0	13.6
	国頭郡金武町	1,581	0.0	0.0	0.0	0.0	6.3	6.3	12.7	12.7
	中頭郡読谷村	4,367	0.0	0.0	0.0	0.0	6.9	0.0	6.9	6.9
	中頭郡嘉手納町	1,648	0.0	0.0	0.0	0.0	0.0	6.1	6.1	6.1
	中頭郡北谷町	2,896	0.0	0.0	3.5	3.5	0.0	3.5	3.5	6.9
	中頭郡北中城村	2,029	0.0	0.0	0.0	0.0	4.9	0.0	4.9	4.9
	中頭郡中城村	2,020	0.0	0.0	0.0	0.0	5.0	0.0	5.0	5.0

在宅療養支援病院及び在宅療養支援診療所（南部・宮古・八重山）

地域	75歳以上人口	75歳人口1万人あたり 在宅療養支援病院				在宅療養支援診療所				総計
		機能強化型	機能強化型	従来型	小計	機能強化型	機能強化型	従来型	小計	
		(単独)	(連携)			(単独)	(連携)			
全国	19,264,342	0.2	0.3	0.7	1.1	0.1	2.3	5.7	8.1	9.2
沖縄県	160,280	0.3	0.5	0.7	1.5	0.0	3.2	3.0	6.2	7.7
北部	12,961	0.0	0.0	0.8	0.8	0.0	2.3	2.3	4.6	5.4
中部	54,174	0.4	0.6	0.6	1.5	0.0	3.5	1.7	5.2	6.6
南部	80,563	0.1	0.6	0.7	1.5	0.0	3.4	3.1	6.5	7.9
宮古	7,045	1.4	0.0	0.0	1.4	0.0	0.0	11.4	11.4	12.8
八重山	5,537	1.8	0.0	1.8	3.6	0.0	3.6	5.4	9.0	12.6
南部	那覇市	37,739	0.0	0.5	0.8	0.0	3.4	2.9	6.4	7.7
	浦添市	11,303	0.0	0.9	0.9	0.0	8.0	7.1	15.0	16.8
	糸満市	6,081	0.0	1.6	0.0	1.6	0.0	4.9	1.6	6.6
	豊見城市	5,941	0.0	1.7	0.0	1.7	0.0	0.0	3.4	3.4
	南城市	5,611	0.0	0.0	0.0	0.0	0.0	0.0	3.6	3.6
	中頭郡西原町	3,509	0.0	0.0	0.0	0.0	0.0	2.8	2.8	5.7
	島尻郡与那原町	1,908	0.0	0.0	5.2	5.2	0.0	0.0	0.0	0.0
	島尻郡南風原町	3,573	2.8	0.0	0.0	2.8	0.0	2.8	0.0	2.8
	島尻郡渡嘉敷村	76	0.0	0.0	0.0	0.0	0.0	0.0	0.0	0.0
	島尻郡座間味村	93	0.0	0.0	0.0	0.0	0.0	0.0	0.0	0.0
	島尻郡粟国村	126	0.0	0.0	0.0	0.0	0.0	0.0	0.0	0.0
	島尻郡渡名喜村	82	0.0	0.0	0.0	0.0	0.0	0.0	0.0	0.0
	島尻郡南大東村	150	0.0	0.0	0.0	0.0	0.0	0.0	0.0	0.0
	島尻郡北大東村	57	0.0	0.0	0.0	0.0	0.0	0.0	0.0	0.0
	島尻郡久米島町	1,124	0.0	0.0	8.9	8.9	0.0	0.0	0.0	0.0
	島尻郡八重瀬町	3,190	0.0	0.0	0.0	0.0	0.0	0.0	0.0	0.0
宮古	宮古島市	6,873	1.5	0.0	0.0	1.5	0.0	0.0	11.6	11.6
	宮古郡多良間村	172	0.0	0.0	0.0	0.0	0.0	0.0	0.0	0.0
八重山	石垣市	4,937	2.0	0.0	2.0	4.1	0.0	4.1	0.0	4.1
	八重山郡竹富町	445	0.0	0.0	0.0	0.0	0.0	0.0	44.9	44.9
	八重山郡与那国町	155	0.0	0.0	0.0	0.0	0.0	0.0	64.5	64.5

在宅医療の提供状況（北部・中部）

地域	75歳以上人口	訪問診療			往診				看取り			訪問看護ステーション			
		施設数 (75歳千人 当たり)	実施件数 (75歳千人 当たり)	1施設あ たり実施 件数	施設数 (75歳千人 当たり)	実施件数 (75歳千人 当たり)	1施設あ たり実施 件数	往診件数 ÷訪問診 療件数	施設数 (75歳千人当 たり)	実施件数 (75歳千人当 たり)	1施設あた り実施件 数	施設数	看護職員 数	うち24時間対応の STの看護職員数 (75歳千人当た り)	
全国	19,264,342	1.1	90.1	79.6	1.0	13.1	12.9	0.14	0.3	1.0	3.0	0.9	4.7	4.4	
沖縄県	160,280	1.0	92.8	96.0	0.8	11.6	14.5	0.12	0.4	1.3	3.1	1.5	7.7	7.3	
北部	12,961	1.1	18.2	16.9	0.8	3.4	4.0	0.19	0.4	0.5	1.2	0.8	2.6	1.8	
中部	54,174	0.6	44.0	68.1	0.5	5.8	10.9	0.13	0.4	1.1	3.0	1.4	6.7	6.4	
南部	80,563	1.0	136.3	132.3	0.8	15.9	19.7	0.12	0.4	1.6	3.7	1.6	9.3	9.0	
宮古	7,045	1.8	142.8	77.4	1.6	25.8	16.5	0.18	0.9	2.0	2.3	1.1	6.4	6.4	
八重山	5,537	1.8	49.7	27.5	2.2	6.5	3.0	0.13	0.5	1.1	2.0	1.6	6.2	6.2	
北部	名護市	6,807	0.9	11.9	13.5	1.0	3.8	3.7	0.32	0.6	0.7	1.3	1.0	4.1	2.6
	国頭郡国頭村	792	2.5	58.1	23.0	1.3	1.3	1.0	0.02	0.0	0.0	0.0	0.0	0.0	0.0
	国頭郡大宜味村	553	0.0	0.0	-	0.0	0.0	-	0.0	0.0	-	0.0	0.0	0.0	0.0
	国頭郡東村	277	3.6	68.6	19.0	3.6	14.4	4.0	0.21	3.6	3.6	1.0	0.0	0.0	0.0
	国頭郡今帰仁村	1,474	1.4	32.6	24.0	0.7	7.5	11.0	0.23	0.0	0.0	-	0.7	0.0	0.0
	国頭郡本部町	1,922	1.0	20.8	20.0	0.0	0.0	-	0.00	0.0	0.0	-	1.0	3.0	3.0
	国頭郡伊江村	741	1.3	2.7	2.0	1.3	2.7	2.0	1.00	0.0	0.0	-	0.0	0.0	0.0
	島尻郡伊平屋村	188	0.0	0.0	-	0.0	0.0	-	-	0.0	0.0	-	0.0	0.0	0.0
	島尻郡伊是名村	207	0.0	0.0	-	0.0	0.0	-	-	0.0	0.0	-	0.0	0.0	0.0
中部	宜野湾市	9,667	0.6	37.8	60.8	0.2	2.1	10.0	0.05	0.1	0.2	2.0	1.4	8.3	8.3
	沖縄市	14,334	0.8	73.7	88.1	0.8	8.9	11.6	0.12	0.7	2.2	3.2	2.0	9.0	8.8
	うるま市	13,576	0.3	31.8	108.0	0.4	4.0	10.8	0.13	0.1	0.7	5.0	1.0	4.6	4.3
	国頭郡恩納村	1,319	0.0	0.0	-	0.8	2.3	3.0	-	0.8	1.5	2.0	2.3	13.3	13.3
	国頭郡宜野座村	737	1.4	1.4	1.0	1.4	20.4	15.0	15.00	0.0	0.0	-	2.7	15.7	15.7
	国頭郡金武町	1,581	1.3	74.0	58.5	1.3	12.7	10.0	0.17	0.6	1.3	2.0	0.6	4.1	4.1
	中頭郡読谷村	4,367	0.7	50.6	73.7	0.5	6.9	15.0	0.14	0.5	0.9	2.0	1.4	5.2	5.2
	中頭郡嘉手納町	1,648	0.0	0.0	-	0.0	0.0	-	-	0.0	0.0	-	0.6	3.3	3.3
	中頭郡北谷町	2,896	1.0	9.3	9.0	0.3	3.1	9.0	0.33	0.3	1.4	4.0	0.3	1.2	1.2
	中頭郡北中城村	2,029	1.5	60.6	41.0	1.5	12.3	8.3	0.20	1.0	2.5	2.5	1.5	6.9	6.9
	中頭郡中城村	2,020	0.5	20.3	41.0	0.5	5.9	12.0	0.29	0.5	0.5	1.0	1.0	5.5	0.0

在宅医療の提供状況（南部・宮古・八重山）

地域	75歳以上人口	訪問診療			往診			看取り			訪問看護ステーション				
		施設数 (75歳千人 当たり)	実施件数 (75歳千人 当たり)	1施設あ たり実施 件数	施設数 (75歳千人 当たり)	実施件数 (75歳千人 当たり)	1施設あ たり実施 件数	往診件数 ÷訪問診 療件数	施設数 (75歳千人当 たり)	実施件数 (75歳千人当 たり)	1施設あた り実施件 数	施設数	看護職員 数	うち24時間対応の STの看護職員数 (75歳千人当た り)	
全国	19,264,342	1.1	90.1	79.6	1.0	13.1	12.9	0.14	0.3	1.0	3.0	0.9	4.7	4.4	
沖縄県	160,280	1.0	92.8	96.0	0.8	11.6	14.5	0.12	0.4	1.3	3.1	1.5	7.7	7.3	
北部	12,961	1.1	18.2	16.9	0.8	3.4	4.0	0.19	0.4	0.5	1.2	0.8	2.6	1.8	
中部	54,174	0.6	44.0	68.1	0.5	5.8	10.9	0.13	0.4	1.1	3.0	1.4	6.7	6.4	
南部	80,563	1.0	136.3	132.3	0.8	15.9	19.7	0.12	0.4	1.6	3.7	1.6	9.3	9.0	
宮古	7,045	1.8	142.8	77.4	1.6	25.8	16.5	0.18	0.9	2.0	2.3	1.1	6.4	6.4	
八重山	5,537	1.8	49.7	27.5	2.2	6.5	3.0	0.13	0.5	1.1	2.0	1.6	6.2	6.2	
南部	那覇市	37,739	0.9	181.5	195.7	0.7	13.0	18.9	0.07	0.3	1.9	5.4	1.5	8.9	8.4
	浦添市	11,303	1.8	144.1	81.5	1.7	31.2	18.6	0.22	0.9	1.5	1.7	1.8	12.2	11.8
	糸満市	6,081	1.0	112.0	113.5	0.7	12.2	18.5	0.11	0.5	1.5	3.0	1.6	5.1	5.1
	豊見城市	5,941	1.0	75.4	74.7	0.7	3.0	4.5	0.04	0.3	0.5	1.5	2.5	15.1	15.1
	南城市	5,611	0.7	48.7	68.3	0.5	39.9	74.7	0.82	0.2	0.2	1.0	1.4	6.6	6.6
	中頭郡西原町	3,509	1.1	84.6	74.3	0.6	9.1	16.0	0.11	0.6	3.1	5.5	0.9	5.4	5.4
	島尻郡与那原町	1,908	0.5	1.0	2.0	0.0	0.0	-	0.00	0.0	0.0	-	2.1	13.3	13.3
	島尻郡南風原町	3,573	0.8	152.8	182.0	0.6	12.9	23.0	0.08	0.6	3.9	7.0	2.5	16.0	14.6
	島尻郡渡嘉敷村	76	0.0	0.0	-	0.0	0.0	-	-	0.0	0.0	-	0.0	0.0	0.0
	島尻郡座間味村	93	10.8	10.8	1.0	10.8	10.8	1.0	1.00	0.0	0.0	-	0.0	0.0	0.0
	島尻郡粟国村	126	0.0	0.0	-	15.9	174.6	11.0	-	0.0	0.0	-	0.0	0.0	0.0
	島尻郡渡名喜村	82	12.2	24.4	2.0	0.0	0.0	-	0.00	0.0	0.0	-	0.0	0.0	0.0
	島尻郡南大東村	150	0.0	0.0	-	6.7	20.0	3.0	-	0.0	0.0	-	0.0	0.0	0.0
	島尻郡北大東村	57	0.0	0.0	-	0.0	0.0	-	-	0.0	0.0	-	0.0	0.0	0.0
	島尻郡久米島町	1,124	0.9	9.8	11.0	0.0	0.0	-	0.00	0.0	0.0	-	0.0	0.0	0.0
	島尻郡八重瀬町	3,190	0.3	74.6	238.0	0.3	4.7	15.0	0.06	0.3	0.6	2.0	1.6	6.4	6.4
宮古	宮古島市	6,873	1.7	146.2	83.8	1.6	26.5	16.5	0.18	0.9	2.0	2.3	1.2	6.6	6.6
	宮古郡多良間村	172	5.8	5.8	1.0	0.0	0.0	-	0.00	0.0	0.0	-	0.0	0.0	0.0
八重山	石垣市	4,937	1.4	54.9	38.7	1.4	5.3	3.7	0.10	0.4	1.0	2.5	1.8	6.9	6.9
	八重山郡竹富町	445	6.7	9.0	1.3	11.2	22.5	2.0	2.50	2.2	2.2	1.0	0.0	0.0	0.0
	八重山郡与那国町	155	0.0	0.0	-	0.0	0.0	-	-	0.0	0.0	-	0.0	0.0	0.0

関連する診療行為の実施状況（SCR） | 入退院支援（北部・中部）

対象地域	入退院支援加 算等	退院時共同指 導料 1 等	退院時共同指 導料 2	介護支援等連 携指導料	退院前訪問指 導料	退院後訪問指 導料	退院時リハビ リテーション 指導料	診療情報提供 料（1）等	
沖縄県	151.4	232.9	164.4	107.7	201.3	55.4	126.0	85.9	
北部	114.6	0.0	6.0	260.7	33.1	181.1	126.9	99.2	
中部	122.8	151.5	103.6	46.0	222.2	23.0	106.1	71.9	
南部	179.3	350.3	244.5	92.2	171.1	57.3	146.2	95.5	
宮古	117.6	124.9	147.2	113.7	211.6	83.9	93.9	74.4	
八重山	158.9	50.2	17.9	510.9	786.6	0.0	72.1	71.4	
北部	名護市	210.1	0.0	11.4	521.5	63.8	353.2	228.9	144.2
	国頭郡国頭村	0.0	0.0	0.0	0.0	0.0	0.0	0.0	15.7
	国頭郡大宜味村	0.0	0.0	0.0	0.0	0.0	0.0	0.0	46.7
	国頭郡今帰仁村	0.0	0.0	0.0	0.0	0.0	0.0	0.0	35.5
	国頭郡本部町	1.4	0.0	0.0	0.0	0.0	0.0	5.9	36.9
	国頭郡伊江村	0.0	0.0	0.0	0.0	0.0	0.0	0.0	72.7
中部	宜野湾市	28.2	303.2	90.8	31.2	80.3	0.0	4.8	49.6
	沖縄市	111.4	200.2	68.5	52.1	699.8	43.6	173.0	98.6
	うるま市	71.3	57.4	66.6	67.6	40.7	0.0	44.0	61.9
	国頭郡恩納村	0.0	0.0	0.0	0.0	0.0	0.0	0.0	17.7
	国頭郡宜野座村	0.0	0.0	0.0	0.0	0.0	0.0	0.0	22.1
	国頭郡金武町	0.0	82.5	0.0	0.0	0.0	0.0	0.0	41.6
	中頭郡読谷村	0.0	40.5	0.0	0.0	0.0	0.0	0.0	24.6
	中頭郡嘉手納町	0.0	0.0	0.0	0.0	0.0	0.0	45.5	36.8
	中頭郡北谷町	0.0	354.4	0.0	0.0	38.5	0.0	1.1	31.1
	中頭郡北中城村	813.1	150.6	266.2	99.4	164.6	0.0	780.1	172.2
中頭郡中城村	1,008.9	0.0	1,067.5	153.5	103.1	285.6	464.8	204.7	

関連する診療行為の実施状況（SCR） | 入退院支援（南部・宮古・八重山）

対象地域		入退院支援加 算等	退院時共同指 導料 1 等	退院時共同指 導料 2	介護支援等連 携指導料	退院前訪問指 導料	退院後訪問指 導料	退院時リハビ リテーション 指導料	診療情報提供 料（1）等
沖縄県		151.4	232.9	164.4	107.7	201.3	55.4	126.0	85.9
北部		114.6	0.0	6.0	260.7	33.1	181.1	126.9	99.2
中部		122.8	151.5	103.6	46.0	222.2	23.0	106.1	71.9
南部		179.3	350.3	244.5	92.2	171.1	57.3	146.2	95.5
宮古		117.6	124.9	147.2	113.7	211.6	83.9	93.9	74.4
八重山		158.9	50.2	17.9	510.9	786.6	0.0	72.1	71.4
南部	那覇市	130.4	443.2	137.0	91.3	105.1	57.1	126.1	85.5
	浦添市	163.2	206.6	233.7	76.9	147.7	56.1	123.4	127.7
	糸満市	3.4	522.5	0.0	30.3	192.3	0.0	2.8	33.7
	豊見城市	592.1	108.6	515.4	255.6	558.0	105.3	481.1	174.4
	南城市	5.5	0.0	4.8	0.0	0.0	0.0	0.0	22.1
	中頭郡西原町	336.3	115.9	1,262.3	76.7	31.3	0.0	188.0	156.0
	島尻郡与那原町	92.7	0.0	0.0	0.0	113.9	0.0	50.7	78.6
	島尻郡南風原町	330.7	1,396.0	664.3	79.5	243.1	0.0	115.3	124.7
	島尻郡久米島町	84.1	0.0	0.0	149.8	1,621.6	1,035.3	138.7	42.6
	島尻郡八重瀬町	365.3	0.0	524.9	223.4	164.4	0.0	391.9	95.2
宮古	宮古島市	120.2	127.7	150.5	116.2	216.4	85.7	96.0	75.6
八重山	石垣市	178.6	56.6	20.2	577.9	885.9	0.0	80.9	75.7
	八重山郡竹富町	0.0	0.0	0.0	0.0	0.0	0.0	0.0	23.8

出所：内閣府 医療提供状況の地域差（SCR）令和4年度診療分 より日本経営が作成
※各都道府県の年齢構成を調整し、レセプトの出現比（SCR）として指数化（全国平均と同じ診療回数が行われた場合には指数が100となる）
患者住所地の人口から期待値を推計し、施設所在地ベースの件数と比較しているため、患者の流入がある地域は100を上回りやすい。

参考 | 退院時の連携にかかる診療報酬の概要①

退院時の連携

項目名	概要	様式の有無
入退院支援加算	入院早期より退院困難な要因を有する患者を抽出し、その上で退院困難な要因を有する者に対して、適切な退院先に適切な時期に退院できるよう、退院支援計画の立案及び当該計画に基づき退院した場合に算定する。	無 (本人に交付する「退院支援計画書」様式は有)
退院時共同指導料1 ※患者の在宅療養を担う医療機関の評価 退院時共同指導料2 ※患者の入院中の医療機関の評価	地域において、患者の退院後の在宅療養を担う医療機関の医師等と入院中の医療機関の医師等とが、患者の同意を得て、退院後の在宅での療養上必要な説明及び指導を共同して行った上で、文書により情報提供した場合に算定する。 (注3(多機関共同指導加算):入院中の医療機関の医師・看護師等が、在宅療養を担う医療機関の医師／看護師等、歯科医師／歯科衛生士、薬剤師、訪問看護スーションの看護師等、介護支援専門員、相談支援専門員のうちいずれか3者以上と共同して指導を行った場合に算定する。) (注4:入退院支援加算を算定する患者にあつては、療養に必要な事項を記載した退院支援計画を策定し、当該患者に説明し、文書により提供するとともに、これを在宅療養担当医療機関と共有した場合に限り算定する。) ※歯科診療に関する共同指導を行った場合は歯科診療報酬で、薬剤管理に関する共同指導を行った場合は調剤報酬で同様に評価している。	無 注4のみ参考 様式有
介護支援等連携指導料	入院の原因となった疾患・障害や入院時に行った患者の心身の状況等の総合的な評価の結果を踏まえ、退院後に介護サービス又は障害福祉サービスを導入することが適当であると考えられ、また、本人も導入を望んでいる患者が、退院後に適切な介護等サービスを受けられるよう、看護師、社会福祉士等が介護支援専門員又は相談支援専門員と共同して導入が望ましい介護サービス又は障害福祉サービス等について説明及び指導を行った場合に算定する。	無
退院前訪問指導料	継続して1月を超えて入院すると見込まれる入院患者の円滑な退院のため、入院中又は退院日に患家を訪問し、患者の病状、患家の家屋構造、介護力等を考慮しながら、患者又はその家族等退院後に患者の看護に当たる者に対して退院後の在宅での療養上必要と考えられる指導を行った場合に算定する。	無
退院後訪問指導料	医療ニーズが高い患者が安心・安全に在宅療養に移行し、在宅療養を継続できるようにするために、患者が入院していた保険医療機関の医師などが患家、介護保険施設又は障害者支援施設等において患者又はその家族等の患者の看護に当たる者に対して、在宅での療養上必要な指導を行った場合に算定する。 (注2(訪問看護同行加算):患者の在宅療養を担う訪問看護ステーション又は他の医療機関の看護師等と同行して患家等を訪問し、当該看護師等への技術移転又は療養上必要な指導を行った場合に算定する。)	無

参考 | 退院時の連携にかかる診療報酬の概要②

項目名	概要	様式の有無
退院時リハビリテーション指導料	退院に際し、患者の病状、患家の家屋構造、介護力等を考慮しながら、患者又はその家族等退院後患者の看護に当たる者に対して、リハビリテーションの観点から退院後の療養上必要と考えられる指導を行った場合に算定する。	無
診療情報提供料(Ⅰ)	医療機関間の有機的連携の強化及び医療機関から保険薬局又は保健・福祉関係機関への診療情報提供機能の評価を目的として設定されたものであり、保健医療機関が、診療に基づき他の機関での診療の必要性等を認め、患者に説明し、その同意を得て当該機関に対して、診療状況を示す文書を添えて患者の紹介を行った場合に算定する。	有 (紹介先機関ごとに様式を定めている)
栄養情報提供加算 ※入院栄養食事指導料の注3	栄養指導に加え、当該指導内容及び入院中の栄養管理の状況等を含む栄養に関する情報を示す文書を患者の退院の見通しが立った際に説明するとともにこれを他の保険医療機関、介護老人保健施設等、指定障害者支援施設等若しくは福祉型障害児入所施設の医師又は管理栄養士に対して提供した場合に加算する。	無

関連する診療行為の実施状況（SCR） | 日常の療養支援（北部・中部）

対象地域	在宅患者訪問 診療料等	在宅医総管＋施 医総管等	在宅医総管等	施医総管等	在宅がん医総管 等	在宅患者訪問 看護・指導料 等	訪問看護指示 料等	在宅患者訪問 リハビリテー ション指導管 料	在宅患者訪問 薬剤管理指導 料	在宅患者訪問 栄養食事指導 料
沖縄県	54.9	54.2	55.8	58.2	41.2	80.5	48.2	23.3	6.0	2.2
北部	28.5	19.7	18.8	20.2	0.0	42.3	21.3	0.0	0.0	0.0
中部	35.7	35.4	36.6	39.4	7.2	50.2	35.3	45.6	8.7	0.0
南部	67.8	69.5	71.6	77.9	72.5	110.8	61.8	4.5	6.0	4.4
宮古	112.8	112.5	119.8	94.2	60.1	87.2	60.3	123.4	0.0	0.0
八重山	46.7	28.8	27.6	13.6	0.0	35.0	29.6	8.1	0.0	0.0
北部	名護市	28.4	21.3	24.1	21.6	0.0	38.1	36.7	0.0	0.0
	国頭郡国頭村	50.0	56.0	34.3	44.7	0.0	15.3	1.9	0.0	0.0
	国頭郡大宜味村	1.8	1.8	2.2	0.0	0.0	6.6	3.0	0.0	0.0
	国頭郡今帰仁村	48.6	39.6	31.1	55.0	0.0	60.1	7.3	0.0	0.0
	国頭郡本部町	23.6	4.7	5.5	0.1	0.0	18.9	9.3	0.0	0.0
	国頭郡伊江村	13.9	0.0	0.0	0.0	0.0	206.3	0.0	0.0	0.0
中部	宜野湾市	27.4	30.4	28.4	37.2	0.0	44.8	32.3	50.9	0.0
	沖縄市	44.9	37.4	41.4	41.1	3.4	27.5	40.4	123.2	0.0
	うるま市	28.3	30.9	32.8	37.4	0.0	10.5	25.4	8.9	0.0
	国頭郡恩納村	0.7	0.8	1.0	0.6	0.0	190.4	29.0	0.0	0.0
	国頭郡宜野座村	69.4	76.7	14.8	128.7	0.0	101.8	76.7	0.0	0.0
	国頭郡金武町	103.4	115.6	125.7	134.1	230.5	62.9	61.4	0.0	0.0
	中頭郡読谷村	59.8	67.0	76.5	52.6	0.0	209.5	36.0	0.0	0.0
	中頭郡嘉手納町	1.3	1.5	1.8	0.0	0.0	8.4	4.1	0.0	0.0
	中頭郡北谷町	10.9	10.4	4.8	10.9	0.0	47.5	9.8	0.0	0.0
	中頭郡北中城村	51.7	37.8	44.3	30.5	0.0	51.1	98.3	0.0	0.0
	中頭郡中城村	13.5	14.8	10.1	23.7	0.0	65.7	44.9	0.0	0.0

出所：内閣府 医療提供状況の地域差（SCR）令和4年度診療分 より日本経営が作成
※各都道府県の年齢構成を調整し、レセプトの出現比（SCR）として指数化（全国平均と同じ診療回数が行われた場合には指数が100となる）
患者住所地の人口から期待値を推計し、施設所在地ベースの件数と比較しているため、患者の流入がある地域は100を上回りやすい。

関連する診療行為の実施状況（SCR） | 日常の療養支援（南部・宮古・八重山）

対象地域		在宅患者訪問 診療料等	在医総管＋施 医総管等	在医総管等	施医総管等	在がん医総等	在宅患者訪問 看護・指導料 等	訪問看護指示 料等	在宅患者訪問 リハビリテー ション指導管 料	在宅患者訪問 薬剤管理指導 料	在宅患者訪問 栄養食事指導 料
沖縄県		54.9	54.2	55.8	58.2	41.2	80.5	48.2	23.3	6.0	2.2
北部		28.5	19.7	18.8	20.2	0.0	42.3	21.3	0.0	0.0	0.0
中部		35.7	35.4	36.6	39.4	7.2	50.2	35.3	45.6	8.7	0.0
南部		67.8	69.5	71.6	77.9	72.5	110.8	61.8	4.5	6.0	4.4
宮古		112.8	112.5	119.8	94.2	60.1	87.2	60.3	123.4	0.0	0.0
八重山		46.7	28.8	27.6	13.6	0.0	35.0	29.6	8.1	0.0	0.0
南部	那覇市	69.9	76.1	80.1	81.5	6.7	113.9	62.7	9.3	0.0	10.4
	浦添市	110.9	121.9	122.4	146.8	0.0	134.3	64.4	0.0	0.0	0.0
	糸満市	53.0	57.5	60.2	66.9	53.5	111.3	44.2	7.1	0.0	0.0
	豊見城市	46.1	31.5	28.6	40.5	0.0	58.1	40.7	0.0	75.3	0.0
	南城市	35.5	31.3	28.7	49.3	0.0	12.7	9.9	0.0	0.0	0.0
	中頭郡西原町	57.9	62.9	72.3	58.8	0.0	94.2	97.5	0.0	0.0	0.0
	島尻郡与那原町	0.6	0.6	0.7	0.0	0.0	2.5	19.5	0.0	0.0	0.0
	島尻郡南風原町	118.7	119.1	118.0	130.2	1,425.8	394.6	208.2	0.0	0.0	0.0
	島尻郡久米島町	33.0	35.4	32.5	15.9	0.0	202.5	0.0	0.0	0.0	0.0
	島尻郡八重瀬町	47.3	0.0	0.0	0.0	0.0	25.1	61.6	0.0	0.0	0.0
宮古	宮古島市	114.9	114.6	122.0	96.2	61.5	89.0	61.6	125.8	0.0	0.0
八重山	石垣市	52.6	32.2	30.8	15.5	0.0	36.1	31.8	0.0	0.0	0.0
	八重山郡竹富町	5.0	5.1	6.1	0.0	0.0	34.1	16.9	105.7	0.0	0.0

出所：内閣府 医療提供状況の地域差（SCR）令和4年度診療分 より日本経営が作成
※各都道府県の年齢構成を調整し、レセプトの出現比（SCR）として指数化（全国平均と同じ診療回数が行われた場合には指数が100となる）
患者住所地の人口から期待値を推計し、施設所在地ベースの件数と比較しているため、患者の流入がある地域は100を上回りやすい。

➤ 在宅医療に対する診療報酬上の評価は、①訪問して診療を行ったことに対する評価、②総合的な医学的管理に対する評価、③人工呼吸器その他の特別な指導管理等に対する評価の、大きく3種類の評価の組み合わせで行われている。

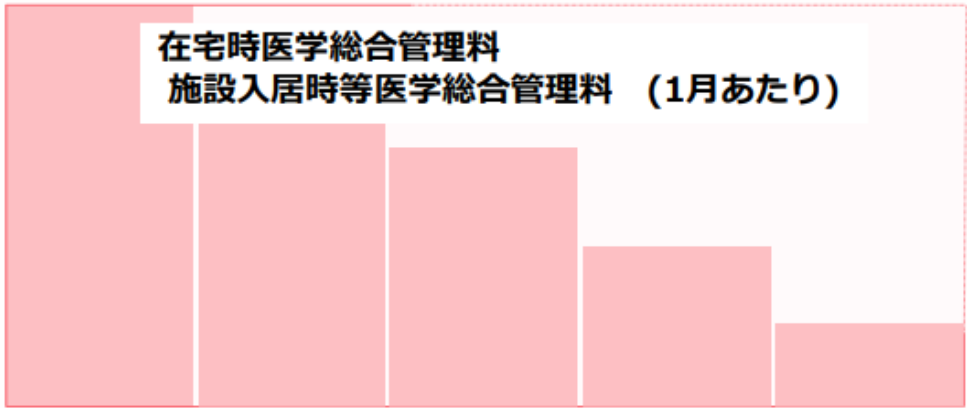
①定期的に訪問して診療を行った場合の評価

- 同一建物診療患者数、居住場所により段階的に評価
- 乳幼児等の診療、看取り等については、加算により評価
- 原則として週3回の算定を限度とするが、末期の悪性腫瘍等一部の疾患については例外を規定

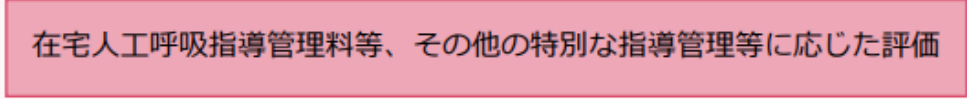


②総合的な医学的管理等を行った場合の評価

- 単一建物診療患者数、重症度及び月の訪問回数により段階的に評価
- 24時間の医療提供体制、看取り等の実績、ICTを用いた質の高い情報共有体制の構築等により加算等で評価



③指導管理等に対する評価



在宅がん
医療
総合
診療料

※末期の悪性腫瘍の患者に、週4回以上の訪問診療・訪問看護等総合的な医療を提供した場合の包括的な評価

※特に規定するものを除き、診療に係る費用は包括

関連する診療行為の実施状況（SCR） | 急変時の対応、看取り（北部・中部）

対象地域	往診等	緊急往診加算 等	在宅患者緊急 時等カンファ レンス料	在宅患者緊急 入院診療加算 等	在宅ターミナ ルケア加算等	看取り加算 （在宅患者訪問 診療料・往診 料）	死亡診断加算 （在宅患者訪 問診療料）	
沖縄県	47.4	57.9	108.6	74.2	103.9	107.6	75.7	
北部	23.2	10.8	0.0	16.5	11.9	26.1	38.4	
中部	33.2	36.8	66.6	53.9	80.5	87.9	103.0	
南部	60.2	77.7	175.8	95.8	133.1	134.7	78.4	
宮古	80.2	96.2	0.0	159.1	162.7	143.6	0.0	
八重山	23.0	47.9	0.0	0.0	82.5	86.1	0.0	
北部	名護市	38.3	15.5	0.0	34.1	14.7	42.3	0.0
	国頭郡国頭村	2.0	0.0	0.0	0.0	0.0	0.0	0.0
	国頭郡大宜味村	1.6	0.0	0.0	0.0	0.0	21.5	0.0
	国頭郡今帰仁村	15.8	6.9	0.0	0.0	38.3	36.5	299.5
	国頭郡本部町	4.1	5.2	0.0	0.0	0.0	0.0	0.0
	国頭郡伊江村	12.5	11.9	0.0	0.0	0.0	0.0	0.0
宜野湾市	14.5	28.2	27.4	0.0	76.0	79.4	0.0	
沖縄市	43.5	54.1	127.4	17.2	115.6	114.0	358.4	
うるま市	14.9	22.4	100.8	0.0	47.1	59.6	44.8	
中部	国頭郡恩納村	11.2	37.7	0.0	0.0	0.0	0.0	0.0
	国頭郡宜野座村	3.9	2.7	0.0	0.0	0.0	0.0	0.0
	国頭郡金武町	236.6	53.9	0.0	0.0	122.1	116.8	0.0
	中頭郡読谷村	28.0	52.0	19.6	0.0	125.1	120.1	0.0
	中頭郡嘉手納町	3.2	18.9	0.0	0.0	0.0	0.0	0.0
	中頭郡北谷町	12.4	27.3	0.0	0.0	91.1	96.9	0.0
	中頭郡北中城村	113.8	66.0	0.0	913.4	182.5	262.4	0.0
	中頭郡中城村	22.9	19.7	39.6	355.5	0.0	31.7	0.0

出所：内閣府 医療提供状況の地域差（SCR）令和4年度診療分 より日本経営が作成
※各都道府県の年齢構成を調整し、レセプトの出現比（SCR）として指数化（全国平均と同じ診療回数が行われた場合には指数が100となる）
患者住所地の人口から期待値を推計し、施設所在地ベースの件数と比較しているため、患者の流入がある地域は100を上回りやすい。

関連する診療行為の実施状況（SCR） | 急変時の対応、看取り（南部・宮古・八重山）

対象地域	往診等	緊急往診加算 等	在宅患者緊急 時等カンファ レンス料	在宅患者緊急 入院診療加算 等	在宅ターミナ ルケア加算等	看取り加算 (在宅患者訪問 診療料・往診 料)	死亡診断加算 (在宅患者訪 問診療料)	
沖縄県	47.4	57.9	108.6	74.2	103.9	107.6	75.7	
北部	23.2	10.8	0.0	16.5	11.9	26.1	38.4	
中部	33.2	36.8	66.6	53.9	80.5	87.9	103.0	
南部	60.2	77.7	175.8	95.8	133.1	134.7	78.4	
宮古	80.2	96.2	0.0	159.1	162.7	143.6	0.0	
八重山	23.0	47.9	0.0	0.0	82.5	86.1	0.0	
南部	那覇市	58.8	78.1	283.7	94.3	150.4	143.0	66.7
	浦添市	119.8	113.6	143.1	102.2	152.0	163.8	0.0
	糸満市	53.4	101.2	196.1	0.0	118.4	150.3	0.0
	豊見城市	37.0	96.3	0.0	51.7	53.6	78.2	0.0
	南城市	67.7	17.8	0.0	0.0	12.5	13.4	0.0
	中頭郡西原町	30.0	51.2	179.0	0.0	150.3	134.4	379.4
	島尻郡与那原町	0.0	0.0	0.0	0.0	0.0	0.0	0.0
	島尻郡南風原町	52.8	117.0	24.7	0.0	392.4	402.0	735.0
	島尻郡久米島町	12.1	3.7	0.0	0.0	26.2	0.0	0.0
	島尻郡八重瀬町	15.3	35.3	0.0	797.4	109.3	107.3	0.0
宮古	宮古島市	81.3	98.1	0.0	162.4	166.0	145.4	0.0
八重山	石垣市	17.9	50.4	0.0	0.0	89.0	98.3	0.0
	八重山郡竹富町	61.0	22.9	0.0	0.0	45.6	0.0	0.0

出所：内閣府 医療提供状況の地域差（SCR）令和4年度診療分 より日本経営が作成
※各都道府県の年齢構成を調整し、レセプトの出現比（SCR）として指数化（全国平均と同じ診療回数が行われた場合には指数が100となる）
患者住所地の人口から期待値を推計し、施設所在地ベースの件数と比較しているため、患者の流入がある地域は100を上回りやすい。

○ 往診料は、患者又は家族等の患者の看護等に当たる者が、保険医療機関に対し電話等で直接往診を求め、当該保険医療機関の医師が往診の必要性を認めた場合に、可及的速やかに患家に赴き診療を行った場合に算定できるものであり、定期的ないし計画的に患家又は他の保険医療機関に赴いて診療を行った場合には算定できない。

	以下のいずれかに該当する場合			その他の場合
	① 往診を行う保険医療機関において過去60日以内に在宅患者訪問診療料等を算定している患者			
	② 往診を行う保険医療機関と連携体制を構築している他の保険医療機関において、過去60日以内に在宅患者訪問診療料等を算定している患者			
	機能強化型の 在支診・在支病（単独型・連携型）		機能強化型 以外の 在支診・在支病	その他の 医療機関
	病床有	病床無		
往診料	720点			

+

緊急往診加算	850点	750点	650点	325点	325点
夜間・休日往診加算	1,700点	1,500点	1,300点	650点	405点
深夜往診加算	2,700点	2,500点	2,300点	1,300点	485点

①緊急往診加算について

保険医療機関において、**標榜時間内**であって、入院中の患者以外の患者に対して診療に従事している時に、患者又は現にその看護に当たっている者から緊急に求められて往診を行った場合に算定する。

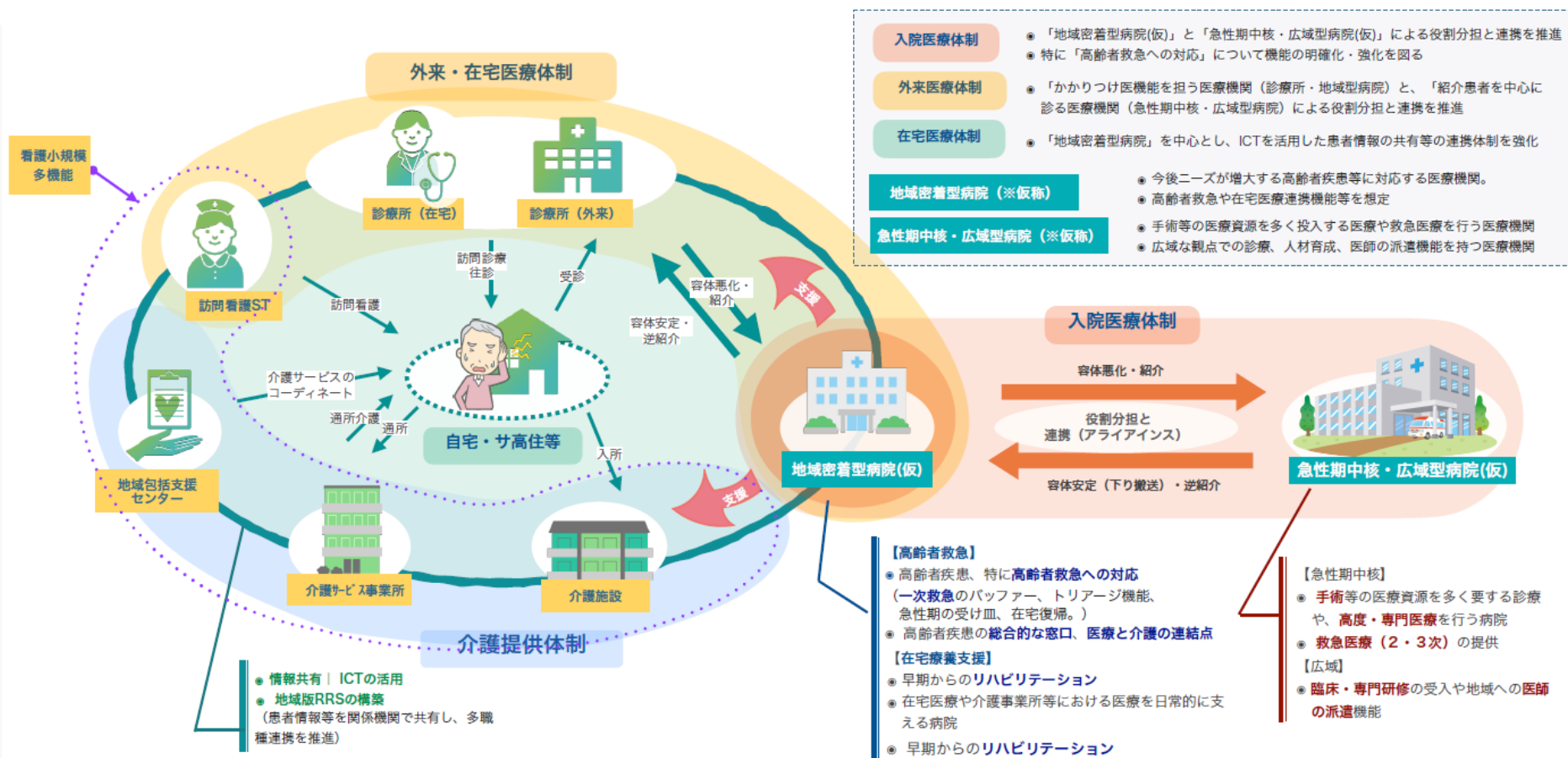
②夜間・休日・深夜往診加算の取扱いについて

夜間（深夜を除く。）とは**午後6時から午前8時**までとし、深夜の取扱いについては、**午後10時から午前6時**までとする。ただし、これらの時間帯が標榜時間に含まれる場合、夜間・休日往診加算及び深夜往診加算は算定できない。

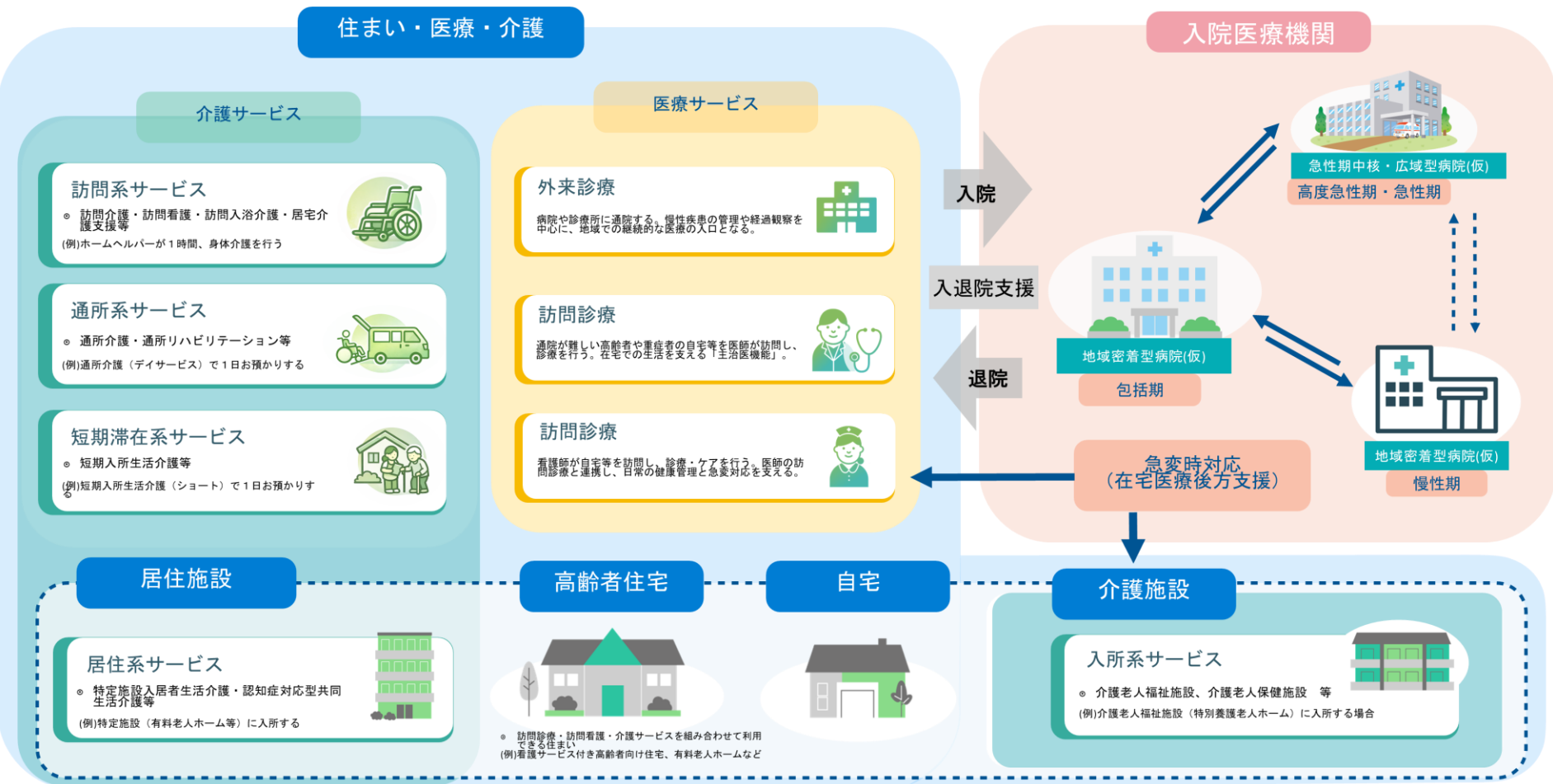
休日とは、**日曜日及び国民の祝日に関する法律第3条に規定する休日**をいう。なお、1月2日及び3日並びに12月29日、30日及び31日は、休日として取り扱う。

参考資料 | 地域別分析サマリ

医療提供体制の全体イメージ（暫定）



提供されるサービスの整理



参考資料 | 地域別分析サマリ：宮古医療圏

地域別サマリ：宮古医療圏_宮古島市

人口：54,929人

75歳以上：6,873人

アウトカム

	二次	市町村	全国平均
調整済み 認定率			
全体	-	18.3%	19.4%
要介護3以上	-	8.3%	6.6%
要介護1・2	-	6.0%	7.3%
要支援	-	4.0%	5.5%

	二次	市町村	全国平均
看取りの 状況（死 亡場所）			
医療機関	62.5%	63.5%	65.7%
老健・介護医療院	3.7%	3.3%	4.0%
老人ホーム	15.1%	15.9%	11.5%
自宅	17.8%	17.0%	17.0%

住まい・医療・介護

介護サービス

	二次	市町村	全国平均
居宅等			
居宅介護支援	(4.1)	(4.1)	(1.9)
福祉用具貸与	(1.1)	(1.2)	(0.4)
訪問			
訪問介護	(5.3)	(5.4)	(1.8)
訪問入浴介護	(0.0)	(0.0)	(0.1)
訪問看護	(1.3)	(1.3)	(0.9)
訪問リハ	(0.4)	(0.4)	(0.3)
定期巡回	(0.0)	(0.0)	(0.1)
通所・ショート			
通所介護	(4.5)	(4.5)	(2.2)
通所リハ	(0.7)	(0.7)	(0.4)
短期入所生活介護	(0.6)	(0.6)	(0.6)
短期入所療養介護	(0.3)	(0.3)	(0.2)
小多機	(0.9)	(0.9)	(0.3)

医療サービス

B,C

	二次	市町村	全国平均
診療所数	41 (73.2)	40 (72.8)	104,894 (85.7)
在支診			
在支診1(単独強化型)	0	0	274
在支診2(連携強化型)	0	0	4,439
在支診3(従来型)	8	8	10,901
在支診 計	8 (11.4)	8 (11.6)	15,614 (8.1)
在支病 計	1 (1.4)	1 (1.5)	2,184 (1.1)
在支診+在支病	8 (11.4)	8 (11.6)	15,614 (8.1)
訪問診療 医療機関数	13 (1.8)	12 (1.7)	21,810 (1.1)
訪問診療 実施件数	(142.8)	(146.2)	(90.1)
訪問看護ステーション 事業所数	8	8	16,423
訪問看護ステーション 看護職員数	45.4 (6.4)	45.4 (6.6)	91,462.3 (4.7)

入院医療機関

	二次	市町村	全国平均
病院数	4 (7.1)	4 (7.3)	8,122 (6.6)
一般病床数	511 (912.5)	511 (930.3)	953,736 (779.0)
療養病床数	216 (385.7)	216 (393.2)	278,651 (227.6)
地域包括ケア病床	35 (62.5)	35 (63.7)	103,750 (84.7)
回復期リハ病床	0 (0.0)	0 (0.0)	91,081 (74.4)

	二次	市町村	全国平均
協力医療機関	0 (0.00)	0 (0.00)	1,094 (0.06)
在支病1(単独強化型)	1	1	301
在支病2(連携強化型)	0	0	572
在支病3(従来型)	0	0	1,311
在支病 計	1 (1.4)	1 (1.5)	2,184 (1.1)
後方支援病院	0 (0.00)	1 (0.15)	621 (0.03)

居住施設

	二次	市町村	全国平均
特定施設	107 (15.2)	107 (15.6)	335,904 (17.4)
認知症GH	45 (6.4)	45 (6.5)	223,959 (11.6)

高齢者住宅

	二次	市町村	全国平均
住宅型有料 老人ホーム	352 (50.0)	352 (51.2)	388,140 (20.1)
サービス付 高住向け住宅	50 (7.1)	50 (7.3)	290,000 (15.1)

自宅

	二次	市町村	全国平均
75歳以上の世帯の 夫婦のみ世帯割合	26.1%	26%	27%
単独世帯割合	34.4%	34%	30%

介護施設

	二次	市町村	全国平均
慢性期病床	262 (37.2)	262 (38.1)	251,211 (13.0)
老人保健施設	180 (25.6)	180 (26.2)	359,736 (18.7)
特別養護老人ホーム	210 (29.8)	210 (30.6)	624,800 (32.4)
介護医療院	0 (0.0)	0 (0.0)	52,525 (2.7)
小計	652 (92.5)	652 (94.9)	1,288,272 (66.9)

	二次	市町村	全国平均
慢性期+介護施設 +居住系+高齢者	1,206 (171.2)	1,206 (175.5)	2,526,275 (131.1)

A.入院退院支援 SCR

	二次	市町村
入退院支援加算	117.6	120.2
退院時共同指導料 1 等	124.9	127.7
退院時共同指導料 2	147.2	150.5
介護支援等連携指導料	113.7	116.2
退院前訪問指導料	211.6	216.4
退院後訪問指導料	83.9	85.7
診療情報提供料（1）等	74.4	75.6

B.日々の療養支援 SCR

	二次	市町村
在宅患者訪問診療料等	112.8	114.9
在医総管+施医総管等	112.5	114.6
在がん医総等	60.1	61.5
在宅患者訪問看護・指導料等	87.2	89
訪問看護指示料等	60.3	61.6

C.急変対応・看取り SCR

	二次	市町村
往診等	80.2	81.3
緊急往診加算等	96.2	98.1
在宅患者緊急時等カンファレンス料	0	0
在宅ターミナルケア加算等	162.7	166
看取り加算（在宅患者訪問診療料・往診料）	143.6	145.4
死亡診断加算（在宅患者訪問診療料）	0	0

D.急変対応（入院医療機関の対応） SCR

	二次	市町村
在宅患者緊急入院診療加算	159.1	162.4
うち、在支診在支病	39.4	40.2
うち、他の連携機関	636.8	650.3
うち、その他の医療機関	0	0

E.外来受診 SCR

	二次	市町村
外来受診全体	71.6	72.8
初診料等	97.2	98.5
再診・外来診療料	79.6	80.4
機能強化加算（初診）	109.1	111.1
地域包括診療加算等	34.6	35.4
地域包括診療料等	0	0
生活習慣病管理料等	0	0
時間外加算（初診）等	138.8	0
時間外加算（再診）等	121.4	114.9
時間外対応加算等	68.9	114.6

75歲以上：172人

介護サービス

		二次	市町村	全国平均
居宅等	居宅介護支援	(4.1)	(5.8)	(1.9)
	福祉用具貸与	(1.1)	(0.0)	(0.4)
訪問	訪問介護	(5.3)	(0.0)	(1.8)
	訪問入浴介護	(0.0)	(0.0)	(0.1)
	訪問看護	(1.3)	(0.0)	(0.9)
	訪問リハ	(0.4)	(0.0)	(0.3)
	定期巡回	(0.0)	(0.0)	(0.1)
通所・ショート	通所介護	(4.5)	(5.8)	(2.2)
	通所リハ	(0.7)	(0.0)	(0.4)
	短期入所生活介護	(0.6)	(0.0)	(0.6)
	短期入所療養介護	(0.3)	(0.0)	(0.2)
小多機	小規模多機能	(0.9)	(0.0)	(0.3)

居住施設

	二次	市町村	全国平均
特定施設	107 (15.2)	0 (0.0)	335,904 (17.4)
認知症GH	45 (6.4)	0 (0.0)	223,959 (11.6)

高齡者住宅

	二次	市町村	全国平均
住宅型有料	352	0	388,140
老人ホーム	(50.0)	(0.0)	(20.1)
サービス付	50	0	290,000
高住向け住宅	(7.1)	(0.0)	(15.1)

住宅

75歳以上の世帯の	二次	市町村	全国平均
夫婦のみ世帯割合	26.1%	29%	27%
単独世帯割合	34.4%	30%	30%

院

A 入退院支援

退院

急変時対応

介護施設

		二次	市町村	全国平均
調整済み 認定率	全体	-	11.8%	19.4%
	要介護3以上	-	3.3%	6.6%
	要介護1・2	-	6.0%	7.3%
	要支援	-	2.5%	5.5%

		二次	市町村	全国平均
調整済み 認定率	全体	-	11.8%	19.4%
	要介護3以上	-	3.3%	6.6%
	要介護1・2	-	6.0%	7.3%
	要支援	-	2.5%	5.5%

入院医療機関

		二次	市町村	全国平均
看取りの 状況（死 亡場所）	医療機関	62.5%	51.1%	65.7%
	老健・介護医療院	3.7%	8.9%	4.0%
	老人ホーム	15.1%	6.7%	11.5%
	自宅	17.8%	26.7%	17.0%

	二次	市町村	全国平均
病院数	4 (7.1)	0 (0.0)	8,122 (6.6)
一般病床数	511 (912.5)	0 (0.0)	953,736 (779.0)
療養病床数	216 (385.7)	0 (0.0)	278,651 (227.6)
地域包括ケア病床	35 (62.5)	0 (0.0)	103,750 (84.7)
回復期リハビリ病床	0 (0.0)	0 (0.0)	91,081 (74.4)

	二次	市町村	全国平均
協力医療機関	0 (0.00)	0 (0.00)	1,094 (0.06)
在支病1(単独強化型)	1	0	301
在支病2(連携強化型)	0	0	572
在支病3(従来型)	0	0	1,311
在支病 計	1 (1.4)	0 (0.0)	2,184 (1.1)
後方支援病院	0 (0.00)	0 (0.00)	621 (0.03)

	二次	市町村	全国平均
慢性期病床	262 (37.2)	0 (0.0)	251,21 (13.0)
老人保健施設	180 (25.6)	0 (0.0)	359,73 (18.7)
特別養護老人ホーム	210 (29.8)	0 (0.0)	624,80 (32.4)
介護医療院	0 (0.0)	0 (0.0)	52,52 (2.7)
小計	652 (92.5)	0 (0.0)	1,288,27 (66.9)

	二次	市町村	全国平均
慢性期+介護施設 +居住系+高齢者	1,206 (171.2)	0 (0.0)	2,526,275 (131.1)

A.入院退院支援 SCR

	二次	市町村
入退院支援加算	117.6	-
退院時共同指導料 1 等	124.9	-
退院時共同指導料 2	147.2	-
介護支援等連携指導料	113.7	-
退院前訪問指導料	211.6	-
退院後訪問指導料	83.9	-
診療情報提供料（1）等	74.4	-

B.日々の療養支援 SCR

	二次	市町村
在宅患者訪問診療料等	112.8	-
在医総管＋施医総管等	112.5	-
在がん医総等	60.1	-
在宅患者訪問看護・指導料等	87.2	-
訪問看護指示料等	60.3	-

C.急変対応・看取り SCR

	二次	市町村
往診等	80.2	-
緊急往診加算等	96.2	-
在宅患者緊急時等カンファレンス料	0	-
在宅ターミナルケア加算等	162.7	-
看取り加算（在宅患者訪問診療料・往診料）	143.6	-
死亡診断加算（在宅患者訪問診療料）	0	-

D.急変対応（入院医療機関の対応） SCR

	二次	市町村
在宅患者緊急入院診療加算	159.1	-
うち、在支診在支病	39.4	-
うち、他の連携機関	636.8	-
うち、その他の医療機関	0	-

E. 外来受診 SCR

	二次	市町村
外来受診全体	71.6	-
初診料等	97.2	-
再診・外来診療料	79.6	-
機能強化加算（初診）	109.1	-
地域包括診療加算等	34.6	-
地域包括診療料等	0	-
生活習慣病管理料等	0	-
時間外加算（初診）等	138.8	0
時間外加算（再診）等	121.4	-
時間外対応加算等	68.9	-

参考資料 | 地域別分析サマリ：八重山医療圏

地域別サマリ：八重山医療圏_石垣市

人口：48,927人

75歳以上：4,937人

アウトカム

	二次	市町村	全国平均
調整済み 認定率			
全体	-	18.9%	19.4%
要介護3以上	-	7.8%	6.6%
要介護1・2	-	6.8%	7.3%
要支援	-	4.3%	5.5%

	二次	市町村	全国平均
看取りの 状況（死 亡場所）			
医療機関	56.6%	57.0%	65.7%
老健・介護医療院	5.6%	5.5%	4.0%
老人ホーム	16.6%	16.6%	11.5%
自宅	19.5%	19.2%	17.0%

住まい・医療・介護

介護サービス

	二次	市町村	全国平均
居宅等			
居宅介護支援	(3.1)	(3.4)	(1.9)
福祉用具貸与	(0.7)	(0.8)	(0.4)
訪問			
訪問介護	(2.9)	(3.2)	(1.8)
訪問入浴介護	(0.0)	(0.0)	(0.1)
訪問看護	(2.2)	(2.4)	(0.9)
訪問リハ	(0.2)	(0.2)	(0.3)
定期巡回	(0.0)	(0.0)	(0.1)
通所・ショート			
通所介護	(4.2)	(4.5)	(2.2)
通所リハ	(0.9)	(1.0)	(0.4)
短期入所生活介護	(0.7)	(0.6)	(0.6)
短期入所療養介護	(0.4)	(0.4)	(0.2)
小多機能	(0.4)	(0.4)	(0.3)

医療サービス

	二次	市町村	全国平均
B,C			
診療所数	48 (87.5)	30 (61.3)	104,894 (85.7)
在支診			
在支診1(単独強化型)	0	0	274
在支診2(連携強化型)	2	2	4,439
在支診3(従来型)	3	0	10,901
在支診 計	5 (9.0)	2 (4.1)	15,614 (8.1)
在支病 計	2 (3.6)	2 (4.1)	2,184 (1.1)
在支診+在支病	5 (9.0)	2 (4.1)	15,614 (8.1)
訪問診療 医療機関数	10 (1.8)	7 (1.4)	21,810 (1.1)
訪問診療 実施件数	(49.7)	(54.9)	(90.1)
訪問看護ステーション 事業所数	9	9	16,423
訪問看護ステーション 看護職員数	34.2 (6.2)	34.2 (6.9)	91,462.3 (4.7)

入院医療機関

	二次	市町村	全国平均
病院数	3 (5.5)	3 (6.1)	8,122 (6.6)
一般病床数	366 (666.9)	364 (744.0)	953,736 (779.0)
療養病床数	88 (160.3)	88 (179.9)	278,651 (227.6)
地域包括ケア病床	17 (31.0)	17 (34.7)	103,750 (84.7)
回復期リハ病床	44 (80.2)	44 (89.9)	91,081 (74.4)

	二次	市町村	全国平均
協力医療機関	0 (0.00)	0 (0.00)	1,094 (0.06)
在支病1(単独強化型)	1	1	301
在支病2(連携強化型)	0	0	572
在支病3(従来型)	1	1	1,311
在支病 計	2 (3.6)	2 (4.1)	2,184 (1.1)
後方支援病院	0 (0.00)	0 (0.00)	621 (0.03)

入院

A
入退院支援

退院

D
急変時対応

居住施設

	二次	市町村	全国平均
特定施設	50 (9.0)	50 (10.1)	335,904 (17.4)
認知症GH	54 (9.8)	54 (10.9)	223,959 (11.6)

高齢者住宅

	二次	市町村	全国平均
住宅型有料 老人ホーム	65 (11.7)	65 (13.2)	388,140 (20.1)
サービス付 高住向け住宅	45 (8.1)	45 (9.1)	290,000 (15.1)

自宅

	二次	市町村	全国平均
75歳以上の世帯の 夫婦のみ世帯割合	24.5%	25%	27%
単独世帯割合	32.4%	31%	30%

介護施設

	二次	市町村	全国平均
慢性期病床	44 (7.9)	44 (8.9)	251,211 (13.0)
老人保健施設	160 (28.9)	160 (32.4)	359,736 (18.7)
特別養護老人ホーム	230 (41.5)	170 (34.4)	624,800 (32.4)
介護医療院	48 (8.7)	48 (9.7)	52,525 (2.7)
小計	482 (87.1)	422 (85.5)	1,288,272 (66.9)

	二次	市町村	全国平均
慢性期+介護施設 +居住系+高齢者	696 (125.7)	636 (128.8)	2,526,275 (131.1)

A.入院退院支援 SCR

	二次	市町村
入退院支援加算	158.9	178.6
退院時共同指導料 1 等	50.2	56.6
退院時共同指導料 2	17.9	20.2
介護支援等連携指導料	510.9	577.9
退院前訪問指導料	786.6	885.9
退院後訪問指導料	0	0
診療情報提供料（1）等	71.4	75.7

B.日々の療養支援 SCR

	二次	市町村
在宅患者訪問診療料等	46.7	52.6
在医総管+施医総管等	28.8	32.2
在がん医総等	0	0
在宅患者訪問看護・指導料等	35	36.1
訪問看護指示料等	29.6	31.8

C.急変対応・看取り SCR

	二次	市町村
往診等	23	17.9
緊急往診加算等	47.9	50.4
在宅患者緊急時等カンファレンス料	0	0
在宅ターミナルケア加算等	82.5	89
看取り加算（在宅患者訪問診療料・往診料）	86.1	98.3
死亡診断加算（在宅患者訪問診療料）	0	0

D.急変対応（入院医療機関の対応） SCR

	二次	市町村
在宅患者緊急入院診療加算	0	0
うち、在支診在支病	0	0
うち、他の連携機関	0	0
うち、その他の医療機関	0	0

E.外来受診 SCR

	二次	市町村
外来受診全体	68.9	76.5
初診料等	109.2	116.7
再診・外来診療料	75.6	80.7
機能強化加算（初診）	94	96.4
地域包括診療加算等	5.4	6
地域包括診療料等	0	0
生活習慣病管理料等	0	0
時間外加算（初診）等	237.3	0
時間外加算（再診）等	132.3	52.6
時間外対応加算等	102.2	32.2

地域別サマリ：八重山医療圏_八重山郡竹富町
人口：4,251人
75歳以上：445人

アウトカム

		二次	市町村	全国平均
調整済み 認定率	全体	-	18.3%	19.4%
	要介護3以上	-	6.1%	6.6%
	要介護1・2	-	6.8%	7.3%
	要支援	-	5.4%	5.5%

		二次	市町村	全国平均
看取りの 状況（死 亡場所）	医療機関	56.6%	38.1%	65.7%
	老健・介護医療院	5.6%	9.5%	4.0%
	老人ホーム	16.6%	19.0%	11.5%
	自宅	19.5%	33.3%	17.0%

住まい・医療・介護

介護サービス

		二次	市町村	全国平均
居宅等	居宅介護支援	(3.1)	(0.0)	(1.9)
	福祉用具貸与	(0.7)	(0.0)	(0.4)
訪問	訪問介護	(2.9)	(0.0)	(1.8)
	訪問入浴介護	(0.0)	(0.0)	(0.1)
	訪問看護	(2.2)	(0.0)	(0.9)
	訪問リハ	(0.2)	(0.0)	(0.3)
	定期巡回	(0.0)	(0.0)	(0.1)
通所・ショート	通所介護	(4.2)	(2.2)	(2.2)
	通所リハ	(0.9)	(0.0)	(0.4)
	短期入所生活介護	(0.7)	(2.2)	(0.6)
	短期入所療養介護	(0.4)	(0.0)	(0.2)
小多機	小規模多機能	(0.4)	(0.0)	(0.3)

居住施設

	二次	市町村	全国平均
特定施設	50	0	335,904
	(9.0)	(0.0)	(17.4)
認知症GH	54	0	223,959
	(9.8)	(0.0)	(11.6)

医療サービス

B,C

	二次	市町村	全国平均
診療所数	48	15	104,894
	(87.5)	(352.9)	(85.7)
在支診	在支診1(単独強化型)	0	0
	在支診2(連携強化型)	2	0
	在支診3(従来型)	3	2
	在支診 計	5	2
	(9.0)	(44.9)	(8.1)
在支病 計	2	0	2,184
	(3.6)	(0.0)	(1.1)
在支診＋在支病	5	2	15,614
	(9.0)	(44.9)	(8.1)
訪問診療 医療機関数	10	3	21,810
	(1.8)	(6.7)	(1.1)
訪問診療 実施件数	(49.7)	(9.0)	(90.1)
訪問看護ステーション 事業所数	9	0	16,423
訪問看護ステーション 看護職員数	34.2	0.0	91,462.3
	(6.2)	(0.0)	(4.7)

高齢者住宅

	二次	市町村	全国平均
住宅型有料 老人ホーム	65	0	388,140
	(11.7)	(0.0)	(20.1)
サービス付 高住向け住宅	45	0	290,000
	(8.1)	(0.0)	(15.1)

75歳以上の世帯の	二次	市町村	全国平均
夫婦のみ世帯割合	24.5%	18%	27%
単独世帯割合	32.4%	41%	30%

自宅

介護施設

入院医療機関

	二次	市町村	全国平均
病院数	3	0	8,122
	(5.5)	(0.0)	(6.6)
一般病床数	366	0	953,736
	(666.9)	(0.0)	(779.0)
療養病床数	88	0	278,651
	(160.3)	(0.0)	(227.6)
地域包括ケア病床	17	0	103,750
	(31.0)	(0.0)	(84.7)
回復期リハ病床	44	0	91,081
	(80.2)	(0.0)	(74.4)

	二次	市町村	全国平均
協力医療機関	0	0	1,094
	(0.00)	(0.00)	(0.06)
在支病1(単独強化型)	1	0	301
在支病2(連携強化型)	0	0	572
在支病3(従来型)	1	0	1,311
在支病 計	2	0	2,184
	(3.6)	(0.0)	(1.1)
後方支援病院	0	0	621
	(0.00)	(0.00)	(0.03)

	二次	市町村	全国平均
慢性期病床	44	0	251,211
	(7.9)	(0.0)	(13.0)
老人保健施設	160	0	359,736
	(28.9)	(0.0)	(18.7)
特別養護老人ホーム	230	30	624,800
	(41.5)	(67.4)	(32.4)
介護医療院	48	0	52,525
	(8.7)	(0.0)	(2.7)
小計	482	30	1,288,272
	(87.1)	(67.4)	(66.9)

	二次	市町村	全国平均
慢性期＋介護施設 ＋居住系＋高齢者	696	30	2,526,275
	(125.7)	(67.4)	(131.1)

A.入院退院支援 SCR

	二次	市町村
入退院支援加算	158.9	0
退院時共同指導料 1 等	50.2	0
退院時共同指導料 2	17.9	0
介護支援等連携指導料	510.9	0
退院前訪問指導料	786.6	0
退院後訪問指導料	0	0
診療情報提供料（1）等	71.4	23.8

B.日々の療養支援 SCR

	二次	市町村
在宅患者訪問診療料等	46.7	5
在医総管＋施医総管等	28.8	5.1
在がん医総等	0	0
在宅患者訪問看護・指導料等	35	34.1
訪問看護指示料等	29.6	16.9

C.急変対応・看取り SCR

	二次	市町村
往診等	23	61
緊急往診加算等	47.9	22.9
在宅患者緊急時等カンファレンス料	0	0
在宅ターミナルケア加算等	82.5	45.6
看取り加算（在宅患者訪問診療料・往診料）	86.1	0
死亡診断加算（在宅患者訪問診療料）	0	0

D.急変対応（入院医療機関の対応） SCR

	二次	市町村
在宅患者緊急入院診療加算	0	0
うち、在支診在支病	0	0
うち、他の連携機関	0	0
うち、その他の医療機関	0	0

E.外来受診 SCR

	二次	市町村
外来受診全体	68.9	3.6
初診料等	109.2	50.4
再診・外来診療料	75.6	33
機能強化加算（初診）	94	0
地域包括診療加算等	5.4	0
地域包括診療料等	0	0
生活習慣病管理料等	0	0
時間外加算（初診）等	237.3	0
時間外加算（再診）等	132.3	5
時間外対応加算等	102.2	5.1

地域別サマリ：八重山医療圏_八重山郡与那国町
人口：1,705人
75歳以上：155人

アウトカム

	二次	市町村	全国平均
調整済み 認定率			
全体	-	22.0%	19.4%
要介護3以上	-	11.9%	6.6%
要介護1・2	-	6.9%	7.3%
要支援	-	3.3%	5.5%

	二次	市町村	全国平均
看取りの 状況（死 亡場所）			
医療機関	56.6%	-	65.7%
老健・介護医療院	5.6%	-	4.0%
老人ホーム	16.6%	-	11.5%
自宅	19.5%	-	17.0%

住まい・医療・介護

介護サービス

	二次	市町村	全国平均
居宅等			
居宅介護支援	(3.1)	(0.0)	(1.9)
福祉用具貸与	(0.7)	(0.0)	(0.4)
訪問			
訪問介護	(2.9)	(0.0)	(1.8)
訪問入浴介護	(0.0)	(0.0)	(0.1)
訪問看護	(2.2)	(0.0)	(0.9)
訪問リハ	(0.2)	(0.0)	(0.3)
定期巡回	(0.0)	(0.0)	(0.1)
通所・ショート			
通所介護	(4.2)	(0.0)	(2.2)
通所リハ	(0.9)	(0.0)	(0.4)
短期入所生活介護	(0.7)	(0.0)	(0.6)
短期入所療養介護	(0.4)	(0.0)	(0.2)
小多機能	(0.4)	(0.0)	(0.3)

医療サービス

	二次	市町村	全国平均
B,C			
診療所数	48 (87.5)	3 (176.0)	104,894 (85.7)
在支診			
在支診1(単独強化型)	0	0	274
在支診2(連携強化型)	2	0	4,439
在支診3(従来型)	3	1	10,901
在支診計	5 (9.0)	1 (64.5)	15,614 (8.1)
在支病計	2 (3.6)	0 (0.0)	2,184 (1.1)
在支診+在支病	5 (9.0)	1 (64.5)	15,614 (8.1)
訪問診療 医療機関数	10 (1.8)	0 (0.0)	21,810 (1.1)
訪問診療 実施件数	(49.7)	(0.0)	(90.1)
訪問看護ステーション 事業所数	9	0	16,423
訪問看護ステーション 看護職員数	34.2 (6.2)	0.0 (0.0)	91,462.3 (4.7)

入院医療機関

	二次	市町村	全国平均
病院数	3 (5.5)	0 (0.0)	8,122 (6.6)
一般病床数	366 (666.9)	2 (117.3)	953,736 (779.0)
療養病床数	88 (160.3)	0 (0.0)	278,651 (227.6)
地域包括ケア病床	17 (31.0)	0 (0.0)	103,750 (84.7)
回復期リハ病床	44 (80.2)	0 (0.0)	91,081 (74.4)

	二次	市町村	全国平均
協力医療機関	0 (0.00)	0 (0.00)	1,094 (0.06)
在支病1(単独強化型)	1	0	301
在支病2(連携強化型)	0	0	572
在支病3(従来型)	1	0	1,311
在支病計	2 (3.6)	0 (0.0)	2,184 (1.1)
後方支援病院	0 (0.00)	0 (0.00)	621 (0.03)

入院

A
入退院支援

退院

D
急変時対応

居住施設

	二次	市町村	全国平均
特定施設	50 (9.0)	0 (0.0)	335,904 (17.4)
認知症GH	54 (9.8)	0 (0.0)	223,959 (11.6)

高齢者住宅

	二次	市町村	全国平均
住宅型有料 老人ホーム	65 (11.7)	0 (0.0)	388,140 (20.1)
サービス付 高住向け住宅	45 (8.1)	0 (0.0)	290,000 (15.1)

自宅

	二次	市町村	全国平均
75歳以上の世帯の 夫婦のみ世帯割合	24.5%	27%	27%
単独世帯割合	32.4%	35%	30%

介護施設

	二次	市町村	全国平均
慢性期病床	44 (7.9)	0 (0.0)	251,211 (13.0)
老人保健施設	160 (28.9)	0 (0.0)	359,736 (18.7)
特別養護老人ホーム	230 (41.5)	30 (193.5)	624,800 (32.4)
介護医療院	48 (8.7)	0 (0.0)	52,525 (2.7)
小計	482 (87.1)	30 (193.5)	1,288,272 (66.9)

	二次	市町村	全国平均
慢性期+介護施設 +居住系+高齢者	696 (125.7)	30 (193.5)	2,526,275 (131.1)

A.入院退院支援 SCR

	二次	市町村
入退院支援加算	158.9	-
退院時共同指導料1等	50.2	-
退院時共同指導料2	17.9	-
介護支援等連携指導料	510.9	-
退院前訪問指導料	786.6	-
退院後訪問指導料	0	-
診療情報提供料(1)等	71.4	-

B.日々の療養支援 SCR

	二次	市町村
在宅患者訪問診療料等	46.7	-
在医総管+施医総管等	28.8	-
在がん医総等	0	-
在宅患者訪問看護・指導料等	35	-
訪問看護指示料等	29.6	-

C.急変対応・看取り SCR

	二次	市町村
往診等	23	-
緊急往診加算等	47.9	-
在宅患者緊急時等カンファレンス料	0	-
在宅ターミナルケア加算等	82.5	-
看取り加算(在宅患者訪問診療料・往診料)	86.1	-
死亡診断加算(在宅患者訪問診療料)	0	-

D.急変対応(入院医療機関の対応) SCR

	二次	市町村
在宅患者緊急入院診療加算	0	-
うち、在支診在支病	0	-
うち、他の連携機関	0	-
うち、その他の医療機関	0	-

E.外来受診 SCR

	二次	市町村
外来受診全体	68.9	-
初診料等	109.2	-
再診・外来診療料	75.6	-
機能強化加算(初診)	94	-
地域包括診療加算等	5.4	-
地域包括診療料等	0	-
生活習慣病管理料等	0	-
時間外加算(初診)等	237.3	0
時間外加算(再診)等	132.3	-
時間外対応加算等	102.2	-

■ 情報照会先

株式会社日本経営
担当：近藤 瑛佑
Email：eisuke.kondo@nkgr.co.jp

〒561-8510
大阪府豊中市寺内2-13-3
TEL:06-6865-1373
FAX:06-6865-2502

- 本資料に提供されている内容は万全を期しておりますが、入手し得る資料及び情報に基づいて作成したものであり、その内容の正確性や安全性を保障するものではありません。
- 本資料を弊社に何の断りなく用い、貴社、貴法人が損害等を被った場合において、弊社は一切の責任を負いかねます。
- 本資料は弊社独自のものでありますので、取り扱いには十分注意していただけますようお願い申し上げます。