



沖縄県

OKINAWA PREFECTURE

沖縄県人事委員会事務局

参加していただいた皆さんへ


本日は沖縄県の説明会にご参加くださりありがとうございます。

就職活動中の皆さんにとって、“公務員として働くこと”は選択肢の一つでしかないかもしれませんが、或いは「初めて考えてみた」、という方もいらっしゃると思いますが、少しばかり、私たちのお話をさせてください。

ご存じの通り、沖縄県庁は沖縄県全体をフィールドとし、営利活動をメインでは行わない、住民の公共の福祉を実現するための公務員の組織です。

必要な様々な公共インフラを維持、発展させて、県民の暮らしを支えていく必要があります、各分野の様々なチームで日々、沖縄県の課題に取り組んでいます。

私たちの仕事も簡単なことではありませんが、県民の暮らしをサポートする担い手の一人として、沖縄県庁のお仕事に少しでも興味を持っていただけると嬉しいです。

- 
1. “沖縄県”で働く
 2. どんな仕事があるのか
 3. 職員の待遇
 4. 採用試験について

1.

“沖縄県庁”で働く



“国”よりは規模は小さいが、
“市町村”をまたぐ広域的な業務
(住民とのやり取りは市町村よりは少ない)

1.

“沖縄県庁”で働く

企画部企画調整課

新・21世紀ビジョン基本計画

沖縄アグー豚ゲノム育種推進

農林水産総務課

子どもの貧困対策市町村支援

子ども生活福祉部子ども未来政策課

子ども生活福祉部 女性力・平和推進課

沖縄平和賞

文化観光スポーツ部MICE推進課

大型MICE施設

文化観光スポーツ部交流推進課

世界のウチナーンチュネットワーク

県立学校インターネット推進

教育庁教育支援課

首里城復興事業

土木建築部首里城復興課

文化観光スポーツ部MICE推進課

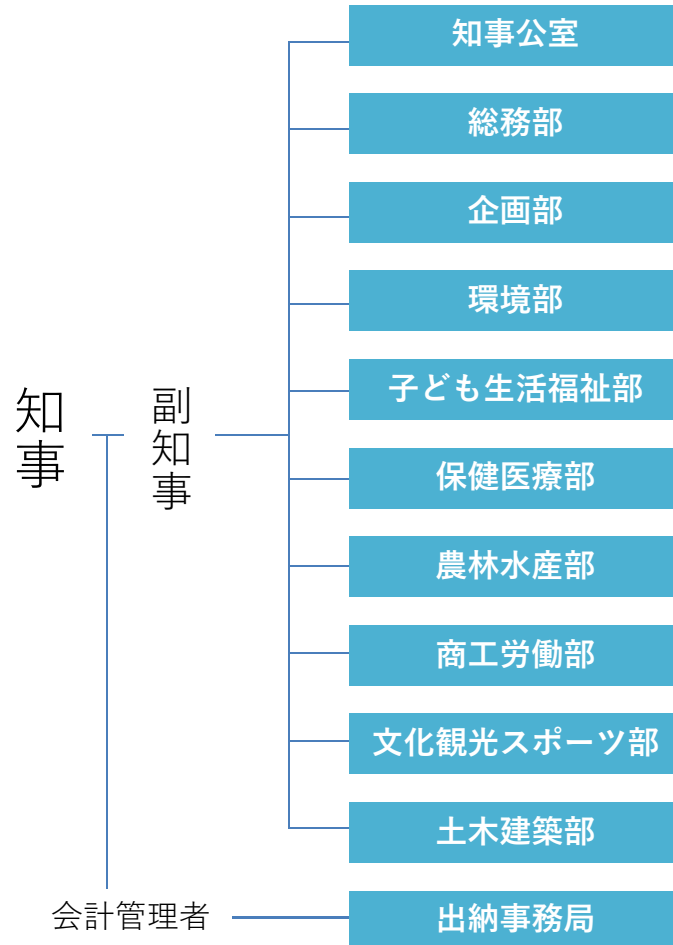
離島ブランディング

航空物流ネットワークの構築

商工労働部アジア経済戦略課

2.

“沖縄県庁”で働く



教育庁

県警本部

議会事務局

人事委員会事務局

監査委員事務局

労働委員会事務局

選挙管理委員会

公営企業管理者 — 企業局

病院事業管理者 — 病院事業局

2.

“沖縄県庁”で働く

知事公室	総務部	企画部	環境部	子ども生活福祉部	保健医療部	農林水産部	商工労働部	文化観光スポーツ部	土木建築部	出納事務局
秘書課	総務私学課	企画調整課	環境政策課	福祉政策課	保健医療総務課	農林水産総務課	産業政策課	観光政策課	土木総務課	会計課
特命推進課	宮古事務所	交通政策課	環境保全課	北部福祉事務所	北部保健所	北部農林水産振興センター	大阪事務所	観光振興課	北部土木事務所	物品管理課
広報課	八重山事務所	県土跡地利用対策課	環境整備課	中部福祉事務所	中部保健所	// 農業改良普及課	マーケティング戦略推進課	MICE推進課	中部土木事務所	
基地対策課	東京事務所	統計課	自然保護課	南部福祉事務所	南部保健所	// 家畜保健衛生課	アジア経済戦略課	文化振興課	南部土木事務所	
防災危機管理課	人事課	科学技術振興課	動物愛護管理センター	宮古福祉事務所	宮古保健所	// 農業水産整備課	ものづくり振興課	博物館美術館	宮古土木事務所	
消防学校	自治研修所	情報基盤整備課	環境再生課	八重山福祉事務所	八重山保健所	// 森林整備保全課	工業技術センター	空手振興課	八重山土木事務所	
辺野古新基地建設問題対策課	行政管理課	デジタル社会推進課		保護支援課	衛生環境研究所	宮古農林水産振興センター	工芸振興センター	スポーツ振興課	技術建設課	
	職員厚生課	地域離島課		高齢者福祉介護課	医療政策課	// 農業改良普及課	中小企業支援課	交流推進課	用地課	
	財政課	市町村課		青少年子ども家庭課	健康長寿課	// 家畜保健衛生課	企業立地推進課		道路街路課	
	税務課			女性相談所	地域保健課	// 農林水産整備課	ITイノベーション推進課		道路管理課	
	名護県税事務所			若夏学院	総合精神保健福祉センター	八重山農林水産振興センター	雇用政策課		河川課	
	コザ県税事務所			コザ児童相談所	衛生薬務課	// 農業改良普及課	労働政策課		海岸防災課	
	那覇県税事務所			中央児童相談所	中央食肉衛生検査所	// 家畜保健衛生課	具志川職業能力開発校		港湾課	
	自動車税事務所			子ども未来政策課	北部食肉衛生検査所	// 農林水産整備課	浦添職業能力開発校		空港課	
	管財課			子育て支援課	感染症総務課	農業研究センター			下地島空港管理事務所	
				障害福祉課	感染症医療確保課	// 名護支所			都市計画モノレール課	
				身体障害者更生相談所	ワクチン検査推進課	// 宮古島支所			都市公園課	
				消費くらし安全課	国民健康保険課	// 石垣支所			首里城復興課	
				計量検定所		畜産研究センター			下水道課	
				女性力平和推進課		森林資源研究センター			下水道事務所	
				平和祈念資料館		水産海洋技術センター			那覇浄化センター	
						// 石垣支所			宜野湾浄化センター	
						海洋深層水研究所			具志川浄化センター	
						流通加工推進課			西原浄化センター	
						中央卸売市場			建築指導課	
						農政経済課			住宅課	
						営業支援課			施設建築課	
						病害虫防除技術センター				
						中部農業改良普及センター				
						南部農業改良普及センター				
						農業大学校				
						園芸振興課				
						糖業農産課				
						畜産課				
						中央家畜保健衛生所				
						家畜衛生試験場				
						家畜改良センター				
						村づくり計画課				
						中部農林土木事務所				
						南部農林土木事務所				
						農地農村整備課				
						森林管理課				
						南部林業事務所				
						水産課				
						栽培漁業センター				
						漁港漁場課				

教育庁 病院事業局 企業局

総務課	病院事業総務課	総務企画課
国頭教育事務所	病院事業経営課	経理課
中頭教育事務所	病院事業企画課	配水管理課
那覇教育事務所	北部病院	倉敷ダム管理所
島尻教育事務所	中部病院	建設課
宮古教育事務所	南部医療センター子ども医療センター	久志浄水管理事務所
八重山教育事務所	精和病院	名護浄水場
教育支援課	宮古病院	石川浄水管理事務所
離島児童生徒支援センター	八重山病院	北谷浄水管理事務所
施設課		海水淡水化センター
学校人事課		西原浄水管理事務所
働き方改革推進課		水質管理事務所
県立学校教育課		

人事委員会事務局 県議会事務局

総務課	総務課
職員課	議事課
	政務調査課

労働委員会事務局 監査委員事務局

調整審査課	監査課
-------	-----

選挙管理委員会

部局・各委員会 19
課(本庁) 113
関係機関 95
(R5年度現在)

事務系職員 約3,000人余
技術系職員 約2,000人弱
(教員、医師・看護師等除く)
(R5年度現在)

2.

“沖縄県庁”で働く

- 海洋深層水研究所
- 工業技術センター
- 衛生研究所
- 農業研究センター
- 家畜改良センター
- 中央卸売市場
- ...

関係機関 95

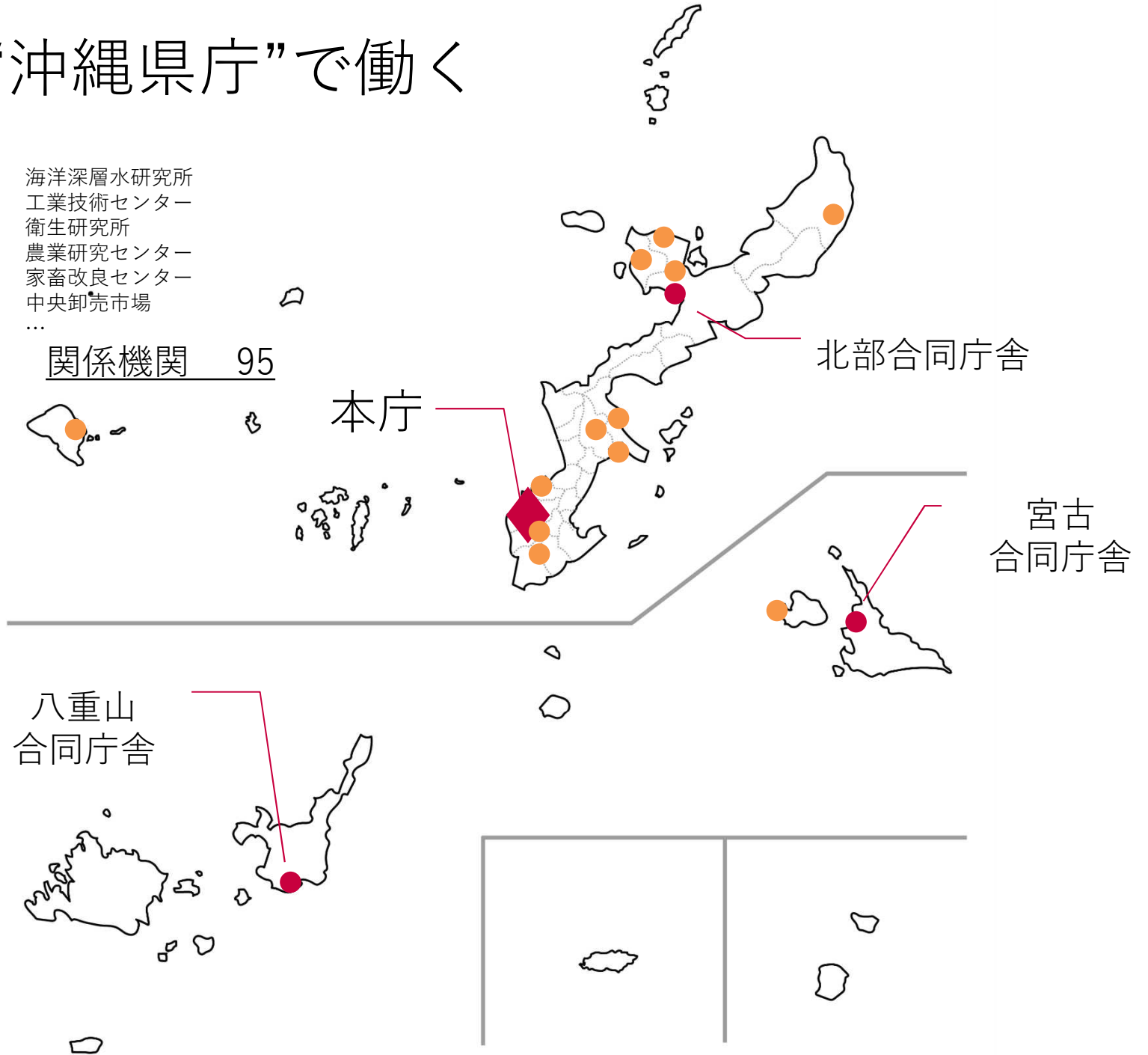


本庁

北部合同庁舎

宮古
合同庁舎

八重山
合同庁舎



2.

“沖縄県庁”で働く



北京事務所
上海事務所
香港事務所
台北事務所
シンガポール事務所
ソウル事務所

東京事務所
大阪事務所
名古屋駐在

2.

“沖縄県庁”で働く

計画調整

予算調整

議会对応（質問聴取・答弁作成）

現地調査

研究（品種改良、タンパク質研究）

国省庁との調整

予算要求資料作成

施策立案

イベント実施

補助事業の選定・実施・検査

委託等事業者への検査

市町村調整

etc . . .

3.

“職員の待遇”

—沖縄県職員としてのあるべき姿—

的確に課題を把握し、
課題解決のために施策を形成し、
実施することができる職員

3.

“職員の待遇”

—人材育成（庁内編）—

- ✓ 新採用職員研修
- ✓ フレッシュマントレーナー制度
- ✓ その他テーマ研修 etc…
 - ファシリテーション研修
 - DX人材研修
 - 沖縄空手アカデミー
 - わかりやすい資料作成
- ✓ 昇任ごとの研修 etc…
 - 主任研修
 - 主査研修
 - 班長級研修
 - 課長級研修 …

3.

“職員の待遇”

— 人材育成（派遣・研修編） —

内閣府等各省

内閣府や総務省、経済産業省など、多くの職員が派遣されています

災害派遣

東日本大震災、熊本地震などの被災地支援で職員派遣！

民間企業

(R4) 日本郵便、(一財)日本総合研究所、沖縄振興開発金融公庫、那覇空港ビルディング へ派遣

市町村

H30年度短期研修をスタート！1か月
沖縄市、名護市、南城市、糸満市、東村、読谷村、中城村、今帰仁村

海外

沖縄県には海外へ駐在する職員
北京・上海・香港・台湾・シンガポール・韓国

自治大学校

行政実務に強くなる！宿舎に入って一定期間、学ぶ。半年コース、短期コース等

3.

“職員の待遇”

—配属—

基本、3年で異動

4~6年目は僻地・離島なども勤務
になるケースが多い

理由

- 多岐にわたる行政課題に的確に対応
- 多様な職務機会を与えることで、職員の能力を発揮
- 同一の職に長期間就くことの弊害を防止

3.

“職員の待遇”

—給料・手当—(行政職の例)

○初任給(基本給)

185,200円

R6年度は

→1万 余円UP?

○職員の平均給与月額

346,225円

R5.4現在、諸手当込み

○諸手当

期末・勤勉手当、通勤手当、住居手当、扶養手当、時間外勤務手当など

3.

R5
平均年間給与 **570万円** 余り

[参考] 県職員の平均年間給与額の推移



3.

“職員の待遇”

—勤務時間・休暇等—

○勤務時間

原則：週38時間45分勤務

月曜日から金曜日8：30～17：15

※時差通勤制度有り

※交代制勤務公署有り

(平和祈念資料館、若夏学園など)

時差通勤制度

5パターン

Aパターン	8:30～17:15
Bパターン	7:30～16:15
Cパターン	8:00～16:45
Dパターン	9:00～17:45
Eパターン	9:30～18:15

○休暇（有給休暇）

・年次休暇は、年20日

（4月採用の1年目は年15日）

未使用年休は1年繰越可

・その他休暇

夏季休暇、慶弔休暇、看護休暇、介護休暇

産前産後休暇（出産補助休暇）、育児休暇（男女）等

3.

“職員の待遇”

—福利厚生—

○共済制度（地方職員共済組合）

病気・負傷の場合の療養費支給、
結婚・出産・災害などの際の給付や
貸付等、職員や家族の福利厚生の
増進を目的とした種々の制度があります。

○職員住宅

本島北部（名護市）、宮古島、石垣島、
東京都に職員住宅があります。

○職員の健康管理

定期健康診断やストレスチェック、過重労働対策を実施。
希望者には、保健指導・相談なども実施

4.

採用試験について

受付

事務系

技術系

上級試験

大学卒業程度

4月
後半

行政、心理、社会福祉、病院事務、警察事務

電気、機械、土木、建築、化学、農業、農業土木、農芸化学、畜産、林業、水産

中級試験

短大卒業程度

県立学校事務Ⅰ、
県立学校事務Ⅱ、
市町村立学校事務

初級試験

高校卒業程度

7月
前半

一般事務、警察事務

土木、農業土木

障害者選考試験

(障害者手帳が必要)

一般事務

1 1 区分

1 3 区分