

機械職種の主な配属先及び業務について

1 配属先 「知事部局」、「企業局」、「教育庁」、「病院事業局」及び「議会事務局」があり、さらにその部、課に機械職が配属。
 ※表は、主な配属先。ただし、企業局は除いています。

2 業務内容 業務内容は配属先毎で異なるが、課長又は班長等の役職では、業務総括や本庁では、予算・組織編制及び議会对応がある。
 「企」：企画、計画 「建」：建設(工事発注(設計積算)、監督) 「維」：維持管理(委託業務発注、施設管理等) 「他」：指導、検査他

部局・箇所名		業務内容	部局・箇所名		業務内容
1 知事部局			(4) 企画部		
(1) 土木建築部				科学技術振興課	企
	施設建築課	企、建	本庁	情報基盤整備課	企、建、維、他
	下水道課	企、他		市町村課	他
本庁	都市公園課	建、維	(5) 農林水産部		
	首里城復興課	建	出先	病害虫防除技術センター	維
	住宅課	維、他	(6) 商工労働部		
	下水道事務所	建、維	出先	工業技術センター	他
	浄化センター	維	(7) 文化観光スポーツ部		
	(那覇、西原、宜野湾、具志川)		本庁	MICE推進課	建、維
出先	土木事務所	維	(8) 子ども生活福祉部		
	(北・中・南部、宮古、八重山)		出先	計量検定所	他
	下地島空港管理事務所	維	2 教育庁		
	那覇港管理組合(港湾課)	建、維	本庁	施設課	建、維
(2) 知事公室			3 病院事業局		
本庁	防災危機管理課	他	本庁	病院事業経営課	建
(3) 総務部			4 県議会事務局		
本庁	管財課	維、他	議会棟	総務課	維

施設建築課の概要

施設建築課

- 企画班
- 建築第一班
- 建築第二班
- 設備班

○業務内容

施設建築課では、県の行政施設（文化施設や福祉施設、産業・研究施設、県営住宅、学校・教育施設、などの県立施設）を所管している部局から、新設や改修工事の依頼を受け、調査、設計、工事監理の業務を行っています。

○機械職の仕事

県の行政施設の機械設備に係る設計積算及び工事監督

※ 主な建築機械設備

- ・ 空気調和設備（空調・換気）
- ・ 給排水設備
- ・ 衛生設備
- ・ ガス設備
- ・ 昇降機設備（エレベーター等）
- ・ 浄化槽設備
- ・ 医療ガス設備（病院）



航空機整備基地



沖縄空手会館



沖縄IT津梁パークアジアITビジネスセンター

教育施設



県立具志川高校



離島児童生徒支援センター



石川青少年の家

公営住宅



県営大謝名団地



大型MICE



マリンタウンMICEエリアまちづくりビジョン

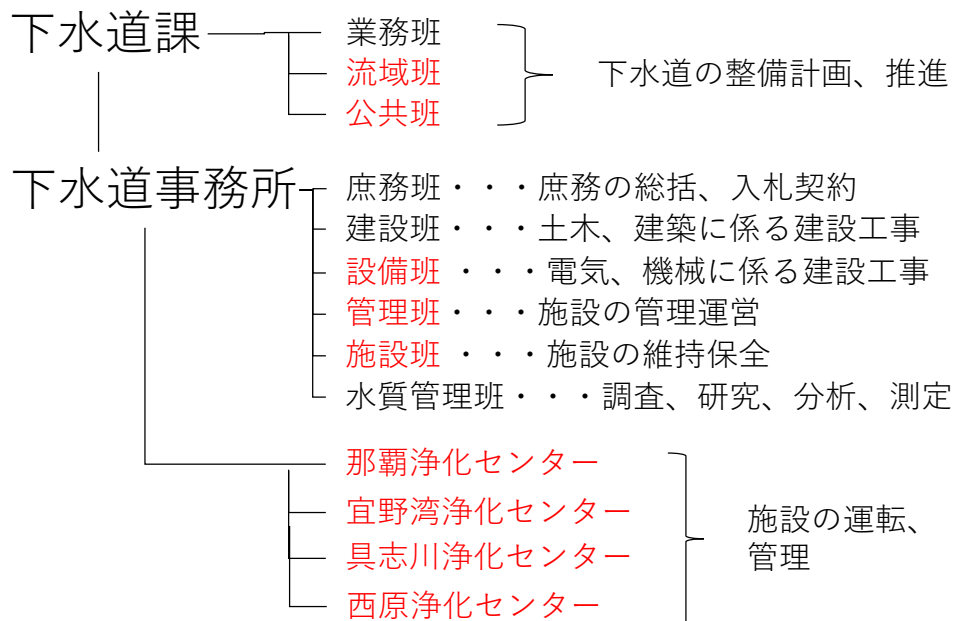
モノレール駅舎



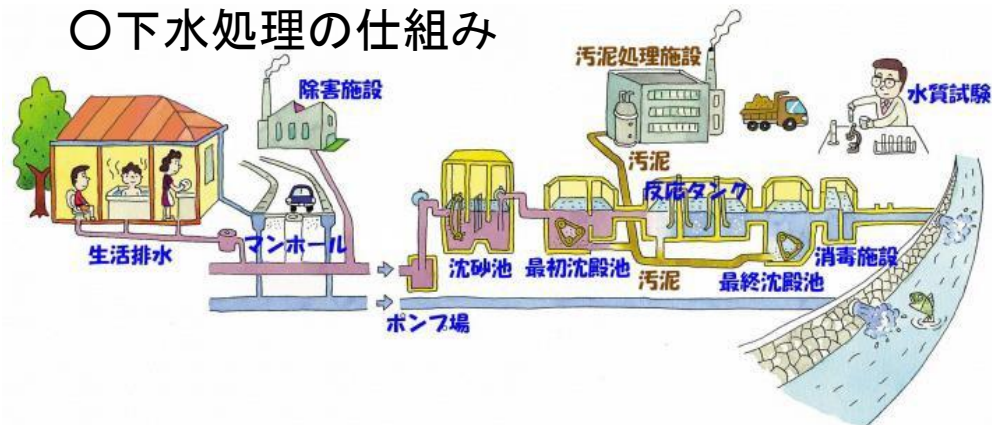
てだこ浦西駅

下水道事業の概要

○下水道関係部署の主な業務内容



○下水処理の仕組み



宜野湾浄化センター

○下水道施設の機械設備

- ・ポンプ場設備（沈砂池機械設備、ポンプ設備、電動機設備等）
- ・送風機設備
- ・水処理設備（最初沈殿池設備、反応タンク設備、最終沈殿池設備、消毒設備）
- ・用水設備
- ・汚泥処理設備（汚泥濃縮設備、汚泥消化タンク設備、汚泥脱水設備等）
- ・脱臭設備
- ・建築機械設備