

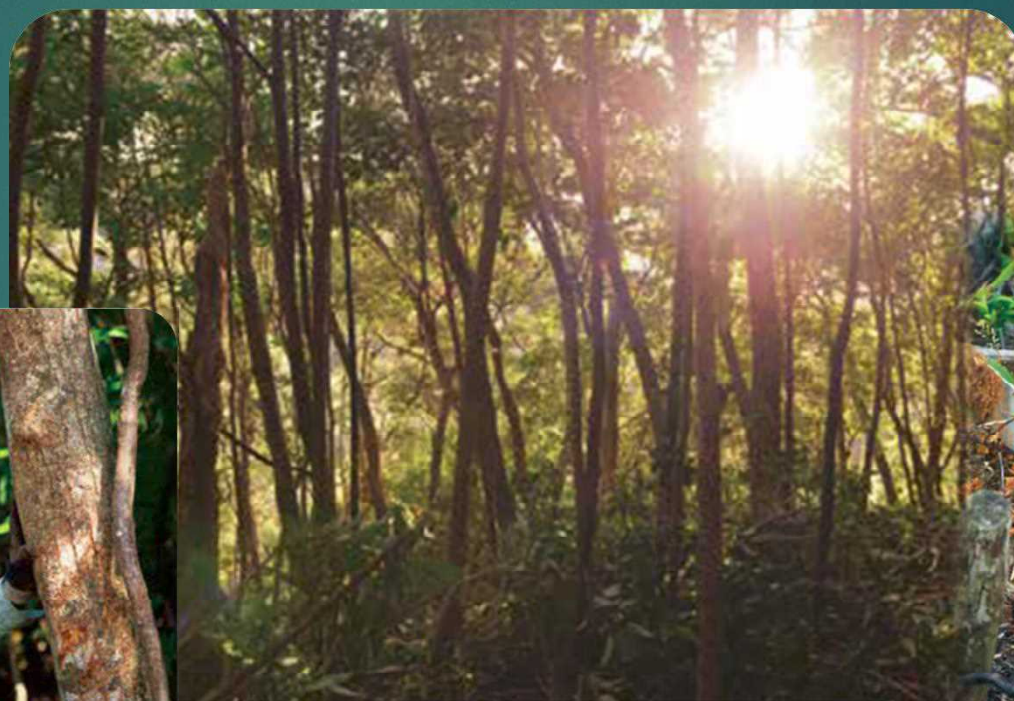
# 沖縄職員採用ガイドンス 林業

沖縄県 森林管理課  
(R5.12.21)

# 「林業」とは

2

森林を育て、木材を得る産業。  
広義には、木炭製造やキノコの  
栽培をも含める（検索サイトから）。



# 「林業職」とは

森林の整備、林業の経営指導、  
森林に関する研究、緑化の企画等

の業務に従事します。

(県人事委員会の採用情報HPから)

# 主な配属先は

森林の整備  
・ 適正管理

農林水産部

森林管理課

林業の経営指導

森林に関する研究

農林水産部

森林資源研究センター

緑化

環境部

環境再生課

出先機関

- ・ 北部
- ・ 中南部
- ・ 宮古
- ・ 八重山

お互いに  
連携し、  
取り組みます

# 林業職の業務内容

# 主な業務内容は

森林の整備  
・適正管理

植栽、荒廃山地の復旧整備、  
病害虫対策

林業の経営指導

木材・きのこ類等の販売促進・PR、  
経営安定化、人材育成

森林に関する研究

森林の整備・保全に関する調査研究、  
木材・きのこ類等の生産・加工技術の開発

緑化の企画

全島緑化事業の推進、  
県植樹祭などのイベント開催

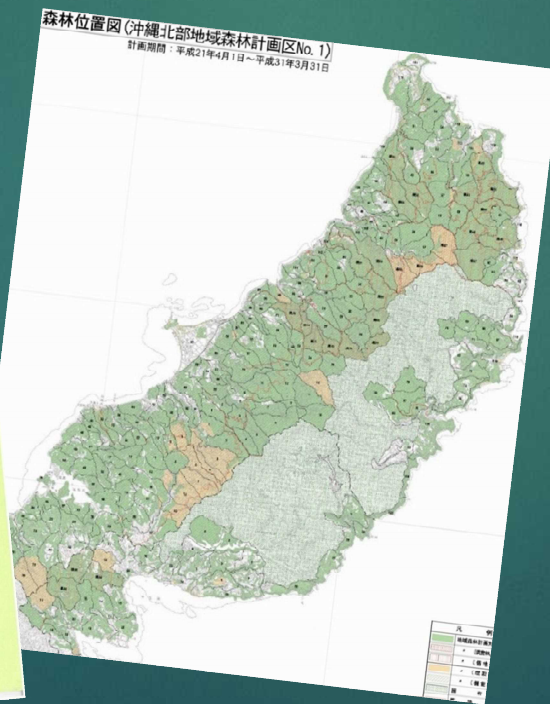
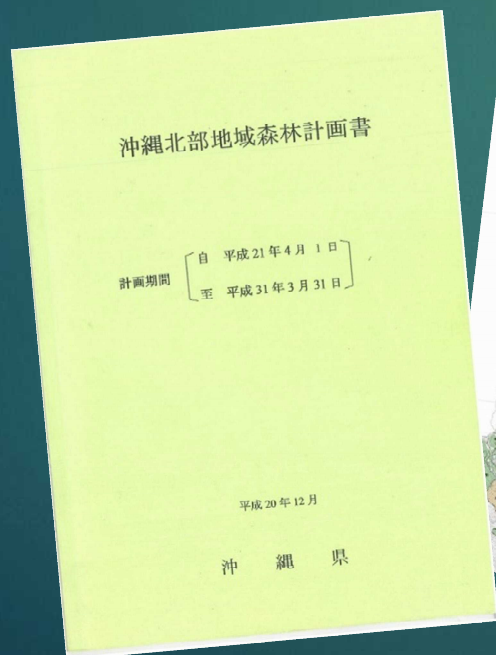
全ての森林・林業業務の根幹！

# ～ 森林計画（地域森林計画）～

伐採、森林整備  
のルール

森林区域の決定

全ての森林の  
情報を予測・管理



森林の有する多面的機能が、  
無秩序な森林伐採や開発によ  
り損なわれないよう、長期的  
な視点にたち計画を策定

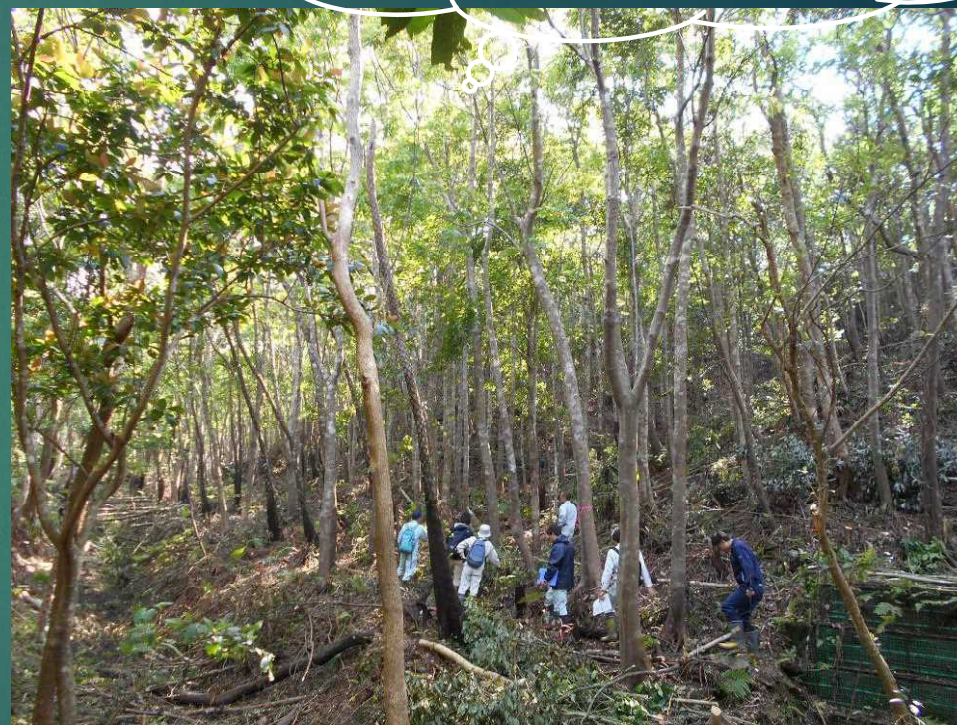
# 森林の持つ多面的機能を高度発揮させる！

## ～ 造林事業、県営林管理 ～

植栽した木が  
健全に育つよう下刈り等を実施



売れる木材にするために、  
どう育てようかな



- ・ 市町村等の造林事業の指導（補助金交付）
- ・ 県営林の造林・管理業務

安全管理、気を付けて！

【関係法令を伝える力】



# ～ 収穫 ～

利用時期をむかえた樹木の伐採・収穫



森林組合の職員

# ～環境に配慮した森林施業の推進～

10

○目的：やんばるの森林における

自然環境の保全と環境に配慮した森林施業の推進

○施策方針：森林の利用区分（ゾーニング）

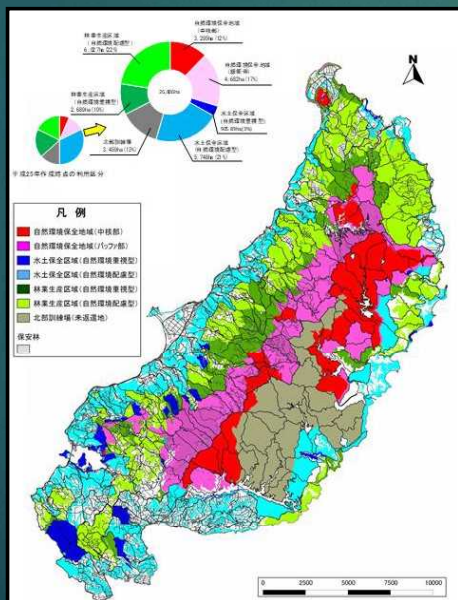
森林整備方法の改善

自然体験活動の推進（森林ツーリズム）

造成未利用地等の活用（早生樹の造林）

世界自然遺産  
登録地

利用と保全  
の両立



带状択伐

森林のゾーニング

病害虫から森林を保全する

# ～ 森林病害虫の防除事業 ～



- ・ 松くい虫防除事業（県木マツの保全）
- ・ 新たな森林病害虫の防除戦略の検討
- ・ デイゴ（県花）などの緑化木の保全対策

研究機関とも連携

【調査・研究力】



# 現場や人と接するのが好きな人にもってこい！ ～ 普及指導員として ～

楽しんで学ぶために  
キャラを作ること



子供たちに森林の役割や  
木に触れることの楽しさ  
を教える



- ・ 林業者や生産者への技術指導  
(施策や最新情報の紹介)
- ・ 林業の普及PRや木育活動