

平成21年「宿泊施設実態調査」の結果について

○宿泊施設軒数	1,232 軒	(対前年増減数 - 7 軒	対前年比 99.4 %)
○客室数	36,359 室	(対前年増減数 + 58 室	対前年比 100.2 %)
○収容人数	90,066 人	(対前年増減数 + 1,167 人	対前年比 101.3 %)

○ 調査の概要

(目的)

沖縄県内の宿泊施設数、客室数、収容人員を宿泊施設の種類別に把握し、今後の観光客受入体制の整備に資するとともに、観光行政の基礎資料とすることを目的とする。

(調査の方法)

沖縄県内各市町村から、平成21年10月1日時点における各市町村所在の宿泊施設について、宿泊施設ごとの客室数、収容人員等のデータの提供を受け、集計した。

(ただし、風俗営業等の規制及び業務の適性化等に関する法律第2条6項4号に該当する施設(モーテル、ラブホテル等)は除く。)

※宿泊施設の区分については、次ページ参照

○ 調査結果の概要

宿泊軒数合計は前年よりマイナス7軒(対前年比 99.4%)であったものの、大型ホテルの開業に伴い、客室数プラス58室(対前年比 100.2%)、収容人数プラス1,167人(対前年比 101.3%)となり、前年に比べ増加している。

(平成21年宿泊施設軒数・客室数・収容人員)

平成21年10月1日現在

	軒数		客室数		収容人員	
	(軒)	対前年比 (%)	(室)	対前年比 (%)	(人)	対前年比 (%)
ホテル・旅館	345	98.3%	29,371	100.5%	69,597	102.1%
大規模 (収容人員300人以上)	70	106.1%	16,328	103.3%	43,867	105.5%
中規模 (収容人員299~100人)	107	97.3%	9,344	97.5%	18,318	96.4%
小規模 (収容人員100人未満)	168	96.0%	3,699	96.6%	7,412	98.0%
民宿等	851	100.0%	6,566	98.8%	17,805	98.5%
団体経営施設・ ユースホステル	36	97.3%	422	98.8%	2,664	99.3%
計	1,232	99.4%	36,359	100.2%	90,066	101.3%

※1 民宿等=民宿、ペンション、貸別荘、ドミトリ、ゲストハウス、ウィークリーマンション

※2 新規に開業した施設(平成20年10月2日~平成21年10月1日に開業)のほか、新たに宿泊施設の営業実態の確認がとれた施設(平成20年10月1日以前に開業した施設)も含む。

※3 対前年比及び対前年増減数については、前年(平成20年10月1日現在)の数値に新たに宿泊施設の営業実態の確認がとれた施設を追加した数値を用いて算出。

<宿泊施設の区分>

種別	定義
ホテル	各室にバス・トイレを備えた洋室が主体の施設。
旅館	和室が主体の比較的規模の大きな施設。民宿等との区分が困難な場合は、当該施設の名称等で区分する。
ペンション・貸別荘	洋室が主体の比較的規模が小さい施設。ホテル等との区分が困難な場合は、当該施設の名称等で区分する。プチホテル、貸別荘などの名称で観光客が宿泊しているものも含める。
民宿	バス・トイレが共用となっている和室が主体の比較的規模の小さな施設。旅館等との区分が困難な場合は、当該施設の名称等で区分する。
ドミトリー・ゲストハウス	多人数で共用する宿泊室があり、低料金で宿泊できる簡易宿所。個室を併設している場合も含める。
ウィークリーマンション	寝具が完備され、短期で貸すマンション・アパート。
団体経営施設	財団法人等が経営する公共宿泊施設。
ユースホステル	(財)日本ユースホステル協会加盟施設等。

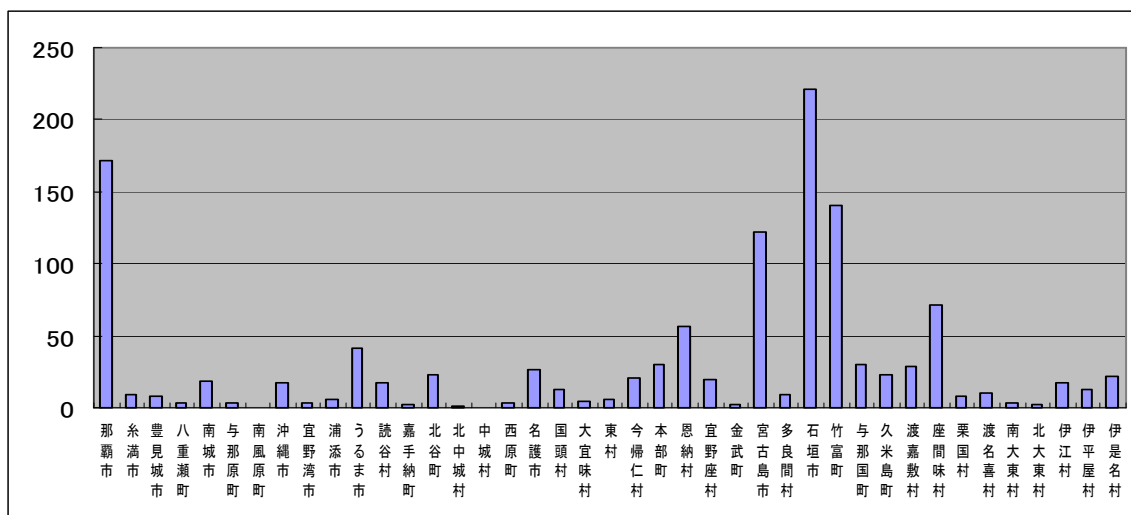
※ ホテル・旅館は、収容人員により大規模(300人以上)、中規模(299~100人)、小規模(100人未満)に区分。

※ 区分しがたい場合は、営業実態、名称等により市町村が判断を行う。

<参考資料>

1-1 市町村別宿泊施設の軒数

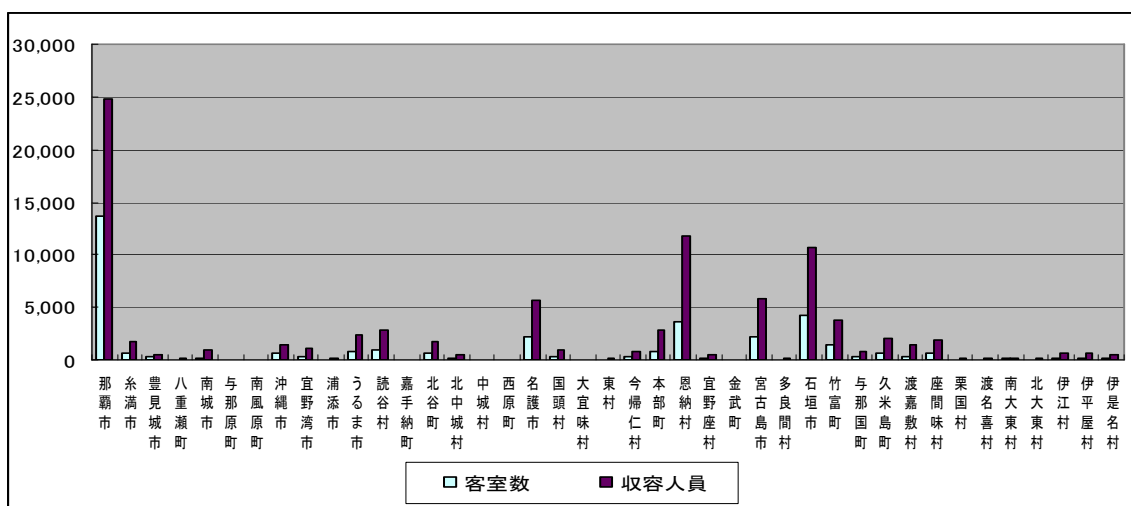
(単位：軒)



- 宿泊施設数は、石垣市が221軒と最も多く、次いで那覇市172軒、竹富町140軒の順となっている。

1-2 市町村別宿泊施設の客室数・収容人員

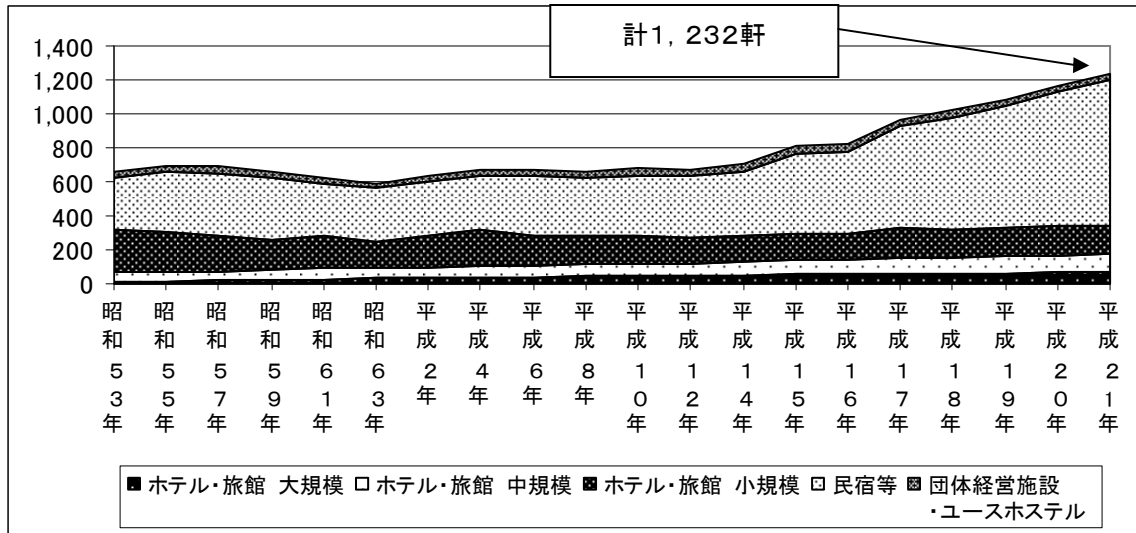
(単位：室、人)



- 宿泊施設数では172軒と県内2番目であった那覇市は、大規模施設が多く所在していることから、客室数は13,691室、収容人員は24,841人と最も多くなっている。

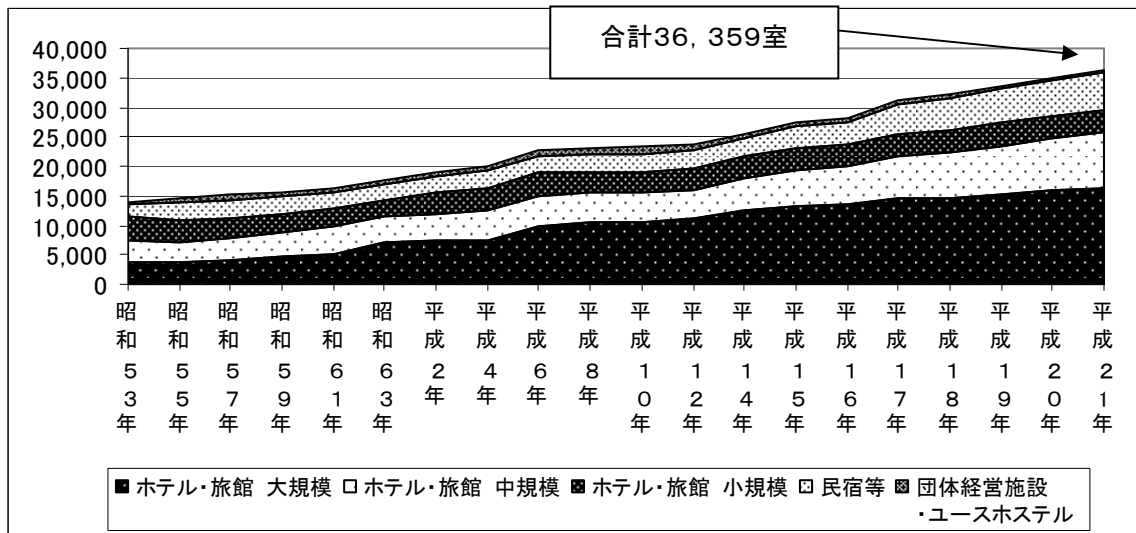
2-1 種類別宿泊施設・軒数の推移

(単位：軒)



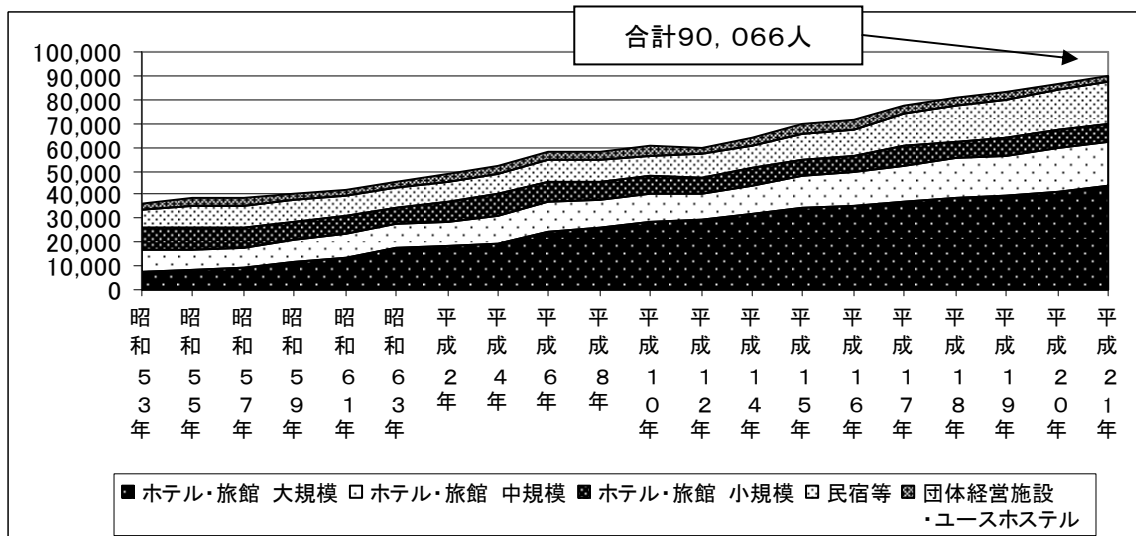
2-2 種類別宿泊施設・客室数の推移

(単位：室)



2-3 種類別宿泊施設・収容人員の推移

(単位：人)



市町村別・規模別の「ホテル・旅館」数等

平成21年10月1日現在(単位:軒、室、人)

	ホテル・旅館 大規模(300人以上)					ホテル・旅館 中規模(100人以上300人未満)					ホテル・旅館 小規模(100人未満)					合計					
	軒数	客室数			収容人員	軒数	客室数			収容人員	軒数	客室数			収容人員	軒数	客室数			収容人員	
		和	洋	計			和	洋	計			和	洋	計			和	洋	計		
沖縄本島(南部)	那覇市	21	65	5,322	5,387	11,347	53	69	5,907	5,976	9,338	26	61	946	1,007	1,474	100	195	12,175	12,370	22,159
	糸満市	1	0	495	495	1,541	1	6	21	27	108	2	0	38	38	64	4	6	554	560	1,713
	豊見城市	1	0	168	168	351	0	0	0	0	0	0	0	0	0	0	1	0	168	168	351
	八重瀬町	0	0	0	0	0	1	0	51	51	102	0	0	0	0	0	1	0	51	51	102
	南城市	0	0	0	0	0	2	54	56	110	426	0	0	0	0	0	2	54	56	110	426
	与那原町	0	0	0	0	0	0	0	0	0	0	0	0	0	0	0	0	0	0	0	0
	南風原町	0	0	0	0	0	0	0	0	0	0	0	0	0	0	0	0	0	0	0	0
小計	23	65	5,985	6,050	13,239	57	129	6,035	6,164	9,974	28	61	984	1,045	1,538	108	255	13,004	13,259	24,751	
沖縄本島(中部)	沖縄市	1	50	252	302	650	2	5	118	123	252	10	7	196	203	428	13	62	566	628	1,330
	宜野湾市	1	4	299	303	961	0	0	0	0	0	1	4	22	26	90	2	8	321	329	1,051
	浦添市	0	0	0	0	0	0	0	0	0	0	2	6	36	42	105	2	6	36	42	105
	うるま市	3	5	320	325	1,040	2	1	79	80	242	7	21	89	110	266	12	27	488	515	1,548
	読谷村	2	38	835	873	2,390	1	0	34	34	196	1	0	28	28	80	4	38	897	935	2,666
	嘉手納町	0	0	0	0	0	0	0	0	0	0	2	0	26	26	51	2	0	26	26	51
	北谷町	1	84	196	280	866	1	0	52	52	120	6	2	141	143	424	8	86	389	475	1,410
	北中城村	1	0	228	228	457	0	0	0	0	0	0	0	0	0	0	1	0	228	228	457
	中城村	0	0	0	0	0	0	0	0	0	0	0	0	0	0	0	0	0	0	0	0
西原町	0	0	0	0	0	0	0	0	0	0	2	0	18	20	36	2	0	18	20	36	
小計	9	181	2,130	2,311	6,364	6	6	283	289	810	31	40	556	598	1,480	46	227	2,969	3,198	8,654	
沖縄本島(北部)	名護市	7	17	1,551	1,568	4,370	6	22	455	477	964	7	14	133	147	234	20	53	2,139	2,192	5,568
	国頭村	1	0	184	184	600	0	0	0	0	0	4	22	35	57	183	5	22	219	241	783
	大宜味村	0	0	0	0	0	0	0	0	0	0	0	0	0	0	0	0	0	0	0	
	東村	0	0	0	0	0	0	0	0	0	0	1	0	12	12	30	1	0	12	12	30
	今帰仁村	1	4	80	84	270	0	0	0	0	0	1	8	30	38	107	2	12	110	122	377
	本部町	2	106	248	354	1,235	6	14	299	313	1,192	0	0	0	0	0	8	120	547	667	2,427
	恩納村	12	148	3,020	3,168	9,957	3	0	159	159	556	2	0	34	34	84	17	148	3,213	3,361	10,597
	宜野座村	0	0	0	0	0	0	0	0	0	0	1	0	30	30	90	1	0	30	30	90
	金武町	0	0	0	0	0	0	0	0	0	0	0	0	0	0	0	0	0	0	0	0
	小計	23	275	5,083	5,358	16,432	15	36	913	949	2,712	16	44	274	318	728	54	355	6,270	6,625	19,872
宮古	宮古島市	3	19	561	580	1,906	8	62	489	551	1,278	27	130	320	450	960	38	211	1,370	1,581	4,144
	多良間村	0	0	0	0	0	0	0	0	0	0	0	0	0	0	0	0	0	0	0	
	小計	3	19	561	580	1,906	8	62	489	551	1,278	27	130	320	450	960	38	211	1,370	1,581	4,144
八重山	石垣市	8	6	1,411	1,417	4,252	11	17	864	881	1,955	27	26	644	670	1,155	46	49	2,919	2,968	7,362
	竹富町	3	0	412	412	1,074	1	0	32	32	106	11	70	131	201	458	15	70	575	645	1,638
	与那国町	0	0	0	0	0	1	0	77	77	172	7	55	19	74	168	8	55	96	151	340
	小計	11	6	1,823	1,829	5,326	13	17	973	990	2,233	45	151	794	945	1,781	69	174	3,590	3,764	9,340
その他の離島	久米島町	1	0	200	200	600	4	2	245	247	705	1	15	12	27	75	6	17	457	474	1,380
	渡嘉敷村	0	0	0	0	0	1	24	10	34	280	2	2	16	18	46	3	26	26	52	326
	座間味村	0	0	0	0	0	0	0	0	0	0	3	8	71	79	241	3	8	71	79	241
	栗国村	0	0	0	0	0	0	0	0	0	1	3	9	12	36	1	3	9	12	36	
	渡名喜村	0	0	0	0	0	0	0	0	0	0	0	0	0	0	0	0	0	0	0	
	南大東村	0	0	0	0	0	1	21	30	51	100	1	0	21	21	22	2	21	51	72	122
	北大東村	0	0	0	0	0	0	0	0	0	0	1	4	19	23	50	1	4	19	23	50
	伊江村	0	0	0	0	0	2	8	61	69	226	3	13	20	33	120	5	21	81	102	346
	伊平屋村	0	0	0	0	0	0	0	0	0	0	4	48	14	62	169	4	48	14	62	169
	伊是名村	0	0	0	0	0	0	0	0	0	0	5	34	34	68	166	5	34	34	68	166
小計	1	0	200	200	600	8	55	346	401	1,311	21	127	216	343	925	30	182	762	944	2,836	
合計	70	546	15,782	16,328	43,867	107	305	9,039	9,344	18,318	168	553	3,144	3,699	7,412	345	1,404	27,965	29,371	69,597	

宿泊施設数等の推移

(単位:軒、室、人)

	ホテル・旅館												民宿等			団体経営施設 ・ユースホステル			合計		
	大規模(300人以上)			中規模(299~100人)			小規模(100人未満)			計											
	軒数	客室数	収容人員	軒数	客室数	収容人員	軒数	客室数	収容人員	軒数	客室数	収容人員	軒数	客室数	収容人員	軒数	客室数	収容人員	軒数	客室数	収容人員
昭和47年	—	—	—	—	—	—	—	—	—	170	4,160	9,307	94	1,376	2,751	20	209	996	284	5,745	13,054
昭和50年	—	—	—	—	—	—	—	—	—	404	14,861	34,563	342	2,461	7,882	28	456	1,848	774	17,778	44,293
昭和51年	—	—	—	—	—	—	—	—	—	344	12,180	29,018	309	—	6,967	30	491	1,901	683	—	37,886
昭和53年	15	3,566	7,657	60	3,938	9,155	248	3,865	9,464	323	11,369	26,276	304	2,083	7,585	28	574	2,489	655	14,026	36,350
昭和55年	17	3,750	8,501	54	3,451	8,425	230	3,761	9,032	301	10,962	25,958	355	2,807	9,218	33	659	3,102	689	14,428	38,278
昭和57年	18	3,946	8,882	58	3,960	9,106	203	3,364	7,867	279	11,270	25,855	371	2,945	9,182	43	880	3,867	693	15,095	38,904
昭和59年	21	4,709	11,686	59	3,959	9,259	176	3,190	7,287	256	11,858	28,232	371	3,058	9,776	35	616	2,395	662	15,532	40,403
昭和61年	24	5,223	13,063	66	4,487	10,547	191	3,229	7,653	281	12,939	31,263	305	2,537	8,217	34	778	2,716	620	16,254	42,196
昭和63年	31	7,224	17,996	59	4,149	9,532	153	2,863	6,757	243	14,236	34,285	317	2,667	8,481	33	761	2,930	593	17,664	45,696
平成2年	32	7,494	18,395	65	4,506	10,534	191	3,762	8,375	288	15,762	37,304	311	2,582	8,345	35	632	3,058	634	18,976	48,707
平成4年	33	7,597	19,307	69	4,784	11,508	212	4,033	9,631	314	16,414	40,446	318	2,741	8,482	36	709	3,271	668	19,864	52,199
平成6年	39	9,677	24,662	71	5,069	12,213	178	4,085	8,532	288	18,831	45,407	349	2,866	8,985	39	1,056	3,598	676	22,753	57,990
平成8年	42	10,380	26,187	73	5,058	11,764	165	3,695	7,679	280	19,133	45,630	343	2,985	8,599	38	1,068	3,410	661	23,186	57,639
平成10年	42	10,560	28,633	74	5,024	11,873	163	3,487	7,044	279	19,071	47,550	361	3,021	9,073	42	1,205	3,722	682	23,297	60,345
平成12年	45	11,107	29,529	67	4,988	11,146	156	3,412	6,714	268	19,507	47,389	369	3,118	9,404	36	1,156	3,285	673	23,781	60,078
平成14年	51	12,523	32,005	73	5,474	11,872	164	3,534	7,252	288	21,531	51,129	375	3,145	9,290	44	747	3,378	707	25,423	63,797
平成15年	55	13,297	34,306	84	6,183	13,587	160	3,594	7,128	299	23,074	55,021	462	3,685	10,863	47	774	3,460	808	27,533	69,344
平成16年	57	13,714	35,258	87	6,399	14,023	152	3,562	6,885	296	23,675	56,166	481	3,876	11,451	45	752	3,445	822	28,303	71,062
平成17年	60	14,407	37,327	93	7,202	15,165	182	3,962	8,079	335	25,571	60,571	590	5,050	13,415	41	617	3,215	966	31,238	77,201
平成18年	59	14,581	38,585	99	7,829	16,569	156	3,673	7,179	314	26,083	62,333	667	5,584	15,340	41	653	3,073	1,022	32,320	80,746
平成19年	61	15,219	39,550	101	8,229	17,062	167	3,946	7,634	329	27,394	64,246	720	5,782	15,901	38	478	2,825	1,087	33,654	82,972
平成20年	66	15,812	41,578	104	8,934	18,086	169	3,691	7,341	339	28,437	67,005	794	6,141	16,856	37	427	2,684	1,170	35,005	86,545
平成21年	70	16,328	43,867	107	9,344	18,318	168	3,699	7,412	345	29,371	69,597	851	6,566	17,805	36	422	2,664	1,232	36,359	90,066

※「民宿等」には、民宿、ペンション・貸別荘、ドミトリー・ゲストハウス、ウィークリーマンションが含まれる。

※ 上記の宿泊施設数及び客室数、収容人員については、各年の10月1日現在の数値である。