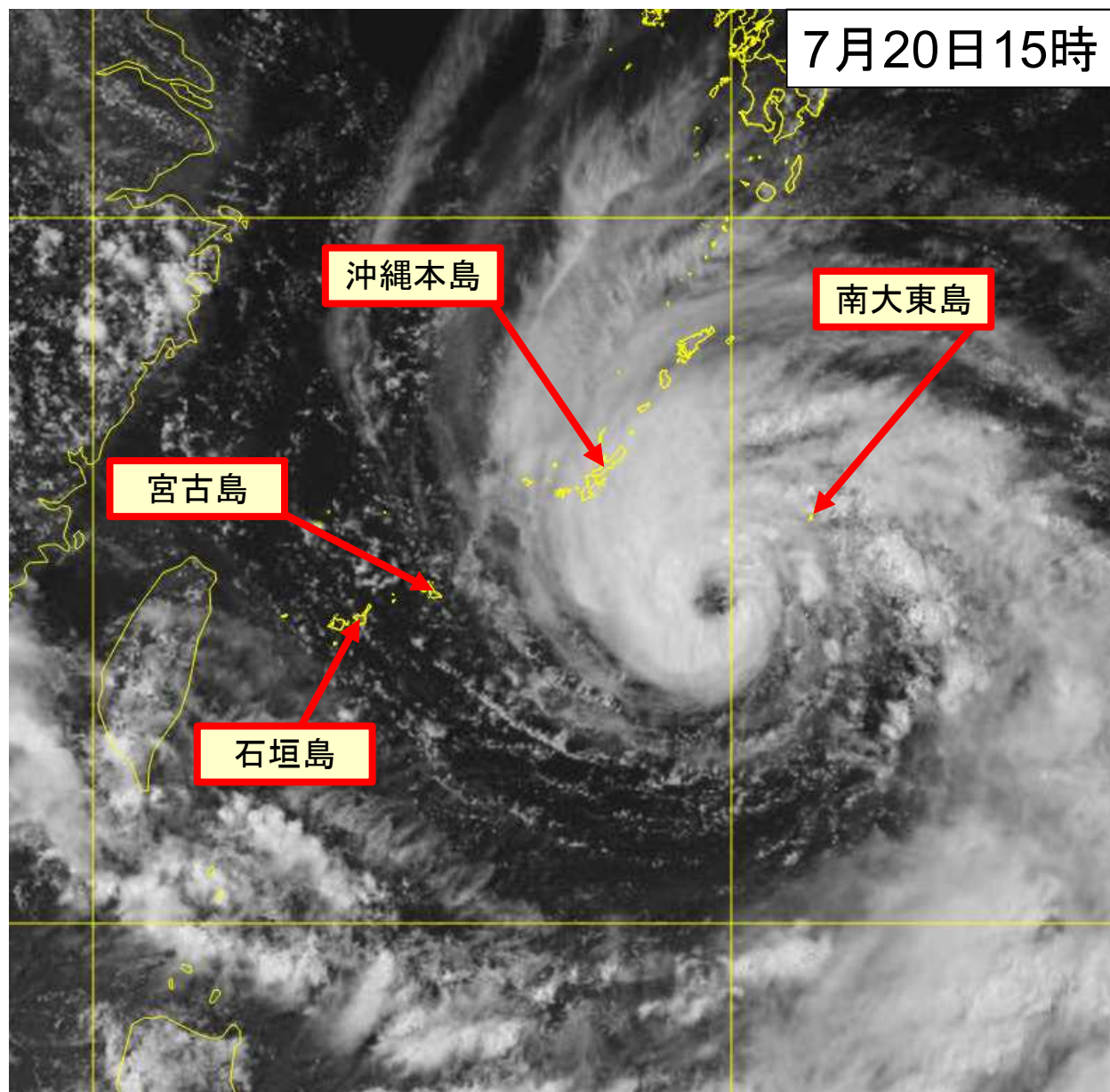


令和3年台風第6号について

令和3年7月20日15時観測
沖縄气象台

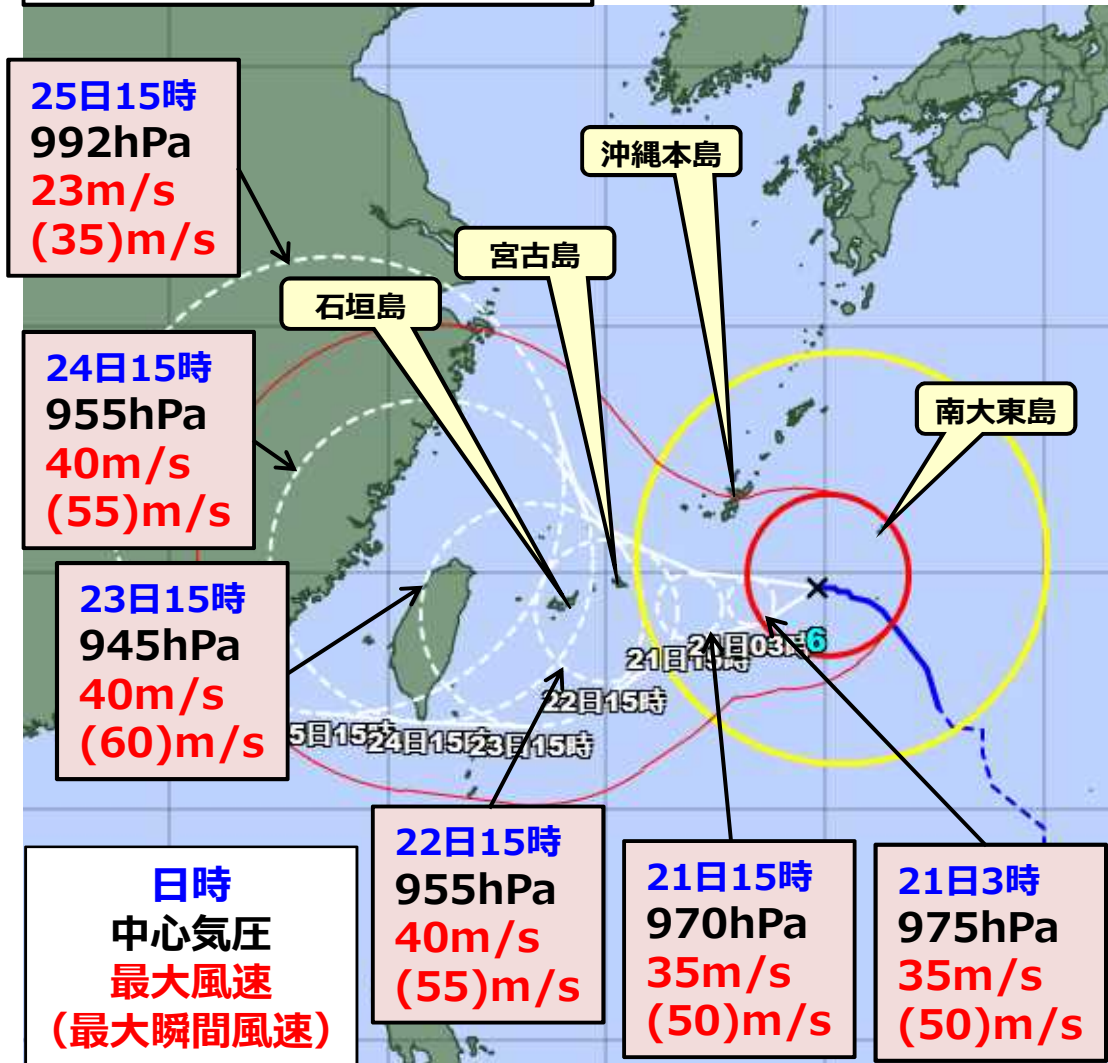
- ✓ 大東島地方では、20日夜遅くまで**暴風に警戒。**
- ✓ 沖縄本島地方では21日未明から、宮古島地方では21日昼過ぎ、八重山地方では21日夜のはじめ頃から暴風となる見込み。**暴風に警戒。**
- ✓ 先島諸島では**猛烈な風**が吹き、**一部の住家が倒壊するおそれがある。**
- ✓ 台風が遅いため、**暴風の期間が長引くおそれがある。**

衛星画像（可視）



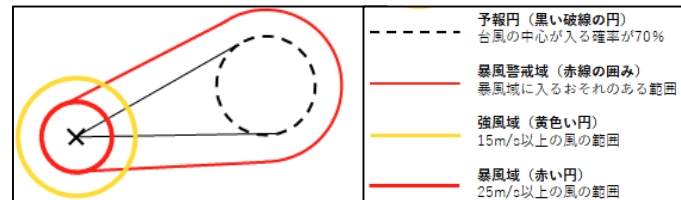
台風進路予報

令和3年7月20日 15時



台風第6号 (インファ)
令和3年7月20日15時の実況

大きさ	—
強さ	—
存在位置	南大東島の南西 約190km
進行方向、速さ	西 15km/h
中心気圧	980hPa
中心付近の 最大風速	30m/s
最大瞬間風速	45m/s
15m/s以上の 強風域	北東側560km 南西側390km
25m/s以上の 暴風域	北東側220km 南西側150km



台風の中心が予報円に入る確率は70%です

暴風・強風の期間

日付	20日		21日							22日							23日		24日		
時間帯	夜のはじめ頃	夜遅く	未明	明け方	朝	昼前	昼過ぎ	夕方	夜のはじめ頃	夜遅く	未明	明け方	朝	昼前	昼過ぎ	夕方	夜のはじめ頃	夜遅く	午前	午後	
大東島地方	■	■	■	■	■	■	■	■	■	■	■	■	■	■	■	■	■	■	■	■	■
沖縄本島地方	★	■	■	■	■	■	■	■	■	■	■	■	■	■	■	■	■	■	■	■	■
宮古島地方	■	■	■	■	★	■	■	■	■	■	■	■	■	■	■	■	■	■	■	■	■
八重山地方	■	■	■	■	■	★	■	■	■	■	■	■	■	■	■	■	■	■	■	■	■

- ★ 暴風警報発表予定
- 暴風の期間
- 強風の期間（暴風の可能性もあり）
- 最接近の時間帯

沖縄地方では暴風に厳重に警戒

波浪警報(大しけ、猛烈なしけ)の見通し

- 大東島地方では、21日まで。
- 沖縄本島地方では、23日まで。
- 先島諸島では、21日から24日まで。

沖縄地方では、高波に厳重に警戒。

大雨の見通し

	22日までの雨量	大雨警報
沖縄本島地方	200～300ミリ	22日にかけて
大東島地方	100～150ミリ	
宮古島地方	300～400ミリ	21日～23日
八重山地方	300～400ミリ	21日～24日

沖縄本島地方と先島諸島では、22日以降も大雨が続く見込み。

沖縄本島地方と先島諸島では、大雨に警戒。

防災上の注意・警戒事項

● 高潮の見通し

- 沖縄本島地方では21日、先島諸島では21日から23日にかけて、高潮注意報の見込み。
- 先島諸島では、台風の進路や発達の種類によっては高潮警報の可能性がある。

量的予報(暴風・強風・高波・雨量)

令和3年 台風第6号に関する資料 2021年7月20日15時観測

	強風・暴風期間				最接近	風向・最大風速(m/s) ()内は最大瞬間風速(m/s)			波高(m)			雨量(mm)		高潮(m)		
	強風	暴風		強風		20日(火)	21日(水)	22日(木)	20日(火)	21日(水)	22日(木)	R1	最大1時間降水量	日付	潮位	期間
	始まり	始まり	終わり	終わり								20日18時~21日18時				
	20日	21日	21日	23日								nR24	21日18時~22日18時			
本島 中南部	20日	21日	21日	23日	21日	北東	北東 →東	東	8	8	7	R1	20日 30 21日 50	20日	-	
	未明	未明	夕方	午前中	明け方	23(35)	25(35)	20(30)	うねりを 伴う	うねりを 伴う	うねりを 伴う	R24	150	21日	1.5	未明~明け方
本島 北部	20日	21日	21日	23日	21日	北東	北東 →東	東	8	8	7	R1	20日 30 21日 50	20日	-	
	未明	未明	夕方	午前中	明け方	23(35)	25(35)	20(30)	うねりを 伴う	うねりを 伴う	うねりを 伴う	R24	150	21日	1.5	未明~明け方
久米島	20日	21日	21日	23日	21日	北東	北東 →東	東	6	7	7	R1	20日 - 21日 30	20日	-	
	昼前	昼前	夕方	午後	昼過ぎ	20(30)	25(35)	20(30)	うねりを 伴う	うねりを 伴う	うねりを 伴う	R24	100	21日	-	
大東島 地方	18日	20日	20日	22日	20日	東	東	南東	7	6	4	R1	20日 30 21日 20	20日	-	
	未明	朝	夜遅く	未明 ~明け方	昼前	25(35)	23(35)	15(23)	うねりを 伴う	うねりを 伴う	うねりを 伴う	R24	80	21日	-	
宮古島 地方	20日	21日	23日	24日	22日	北	北	北 →東	5	8	10	R1	20日 10 21日 50	20日	-	
	夜のはじ め頃	昼過ぎ	午後	-	朝 ~昼前	18(30)	40(55)	40(55)	うねりを 伴う	うねりを 伴う	うねりを 伴う	R24	100	21日	1.3	夕方~夜のはじめ頃
石垣島 地方	20日	21日	24日	25日	23日	北	北西	南東	4	8	9	R1	20日 10 21日 40	20日	-	
	夜遅く	夜のはじ め頃	-	-	午前中	15(25)	30(40)	40(55)	うねりを 伴う	うねりを 伴う	うねりを 伴う	R24	100	21日	1.3	明け方
与那国島 地方	21日	22日	24日	25日	23日	北	北西	北	3	7	9	R1	20日 10 21日 20	20日	-	
	昼前	未明 ~明け方	-	-	午後	13(25)	20(30)	40(60)	うねりを 伴う	うねりを 伴う	うねりを 伴う	R24	20	21日	-	
									nR24				100~200			

※「-」は、注意報級・警報級未満の値です。

気象情報（大雨、暴風、高波、高潮）

令和3年台風第6号に関する沖縄地方気象情報 第17号

令和3年7月20日12時11分 沖縄气象台発表

大東島地方では暴風となっており、沖縄本島地方では21日未明から、先島諸島では21日夕方から暴風となる見込みです。沖縄本島地方と大東島地方では大しけとなっており、先島諸島では21日から大しけとなる見込みです。暴風やうねりを伴った高波に厳重に警戒してください。

	20日					21日							22日				予想される最大風速（最大瞬間風速）		
	9-12時	12-15時	15-18時	18-21時	21-24時	0-3時	3-6時	6-9時	9-12時	12-15時	15-18時	18-21時	21-24時	0-6時	6-12時	12-18時		18-24時	
	昼前	昼過ぎ	夕方	夜の はじめ頃	夜遅く	未明	明け方	朝	昼前	昼過ぎ	夕方	夜の はじめ頃	夜遅く						
台風接近	大東島地方					本島北部			本島中部		久米島		宮古島地方				八重山地方		
大雨・洪水 1時間最大降水量（ミリ）					40	70	70	70	70	70	70	70							
沖縄本島地方 暴風 (メートル)	18	20	23	23	23	25	25	25	25	25	25	23	23						
高波 (メートル)	6	6	7	8	8	8	8	8	8	7	7	7	7						
大東島地方 暴風 (メートル)	25	25	25	20	20	20	20	18	18	15	15	15	15						
高波 (メートル)	7	7	7	7	7	6	6	6	6	6	5	5	5						
宮古島地方 大雨・洪水 1時間最大降水量（ミリ）								40	40	30	30	50	50						
暴風 (メートル)				15	18	18	20	20	23	23	30	35	40						
高波 (メートル)	3	3	4	4	5	5	6	6	7	7	7	8	8						
八重山地方 大雨・洪水 1時間最大降水量（ミリ）									40	40	30	30							
暴風 (メートル)					15	15	17	18	18	20	20	23	23						
高波 (メートル)	3	3	3	3	4	4	5	5	6	6	7	7	8						

■ 警戒級 ■ 注意級

※20日11時現在

20日
大東島地方 25メートル（35メートル）
沖縄本島地方 23メートル（35メートル）
先島諸島 18メートル（30メートル）

21日
大東島地方 20メートル（30メートル）
沖縄本島地方 25メートル（35メートル）
先島諸島 40メートル（55メートル）

22日
大東島地方 15から19メートル
（20から30メートル）
沖縄本島地方 20から24メートル
（25から35メートル）
先島諸島 30から40メートル
（40から60メートル）

大東島地方 暴風警報発表予定
発表中 最接近
沖縄本島地方 20日夜のはじめ頃 20日昼前
宮古島地方 21日昼前 21日明け方
八重山地方 21日夜のはじめ頃 22日未明
から明け方
22日昼過ぎ
から夕方