

令和4年台風第11号について

非常に強い台風が大東島地方に接近

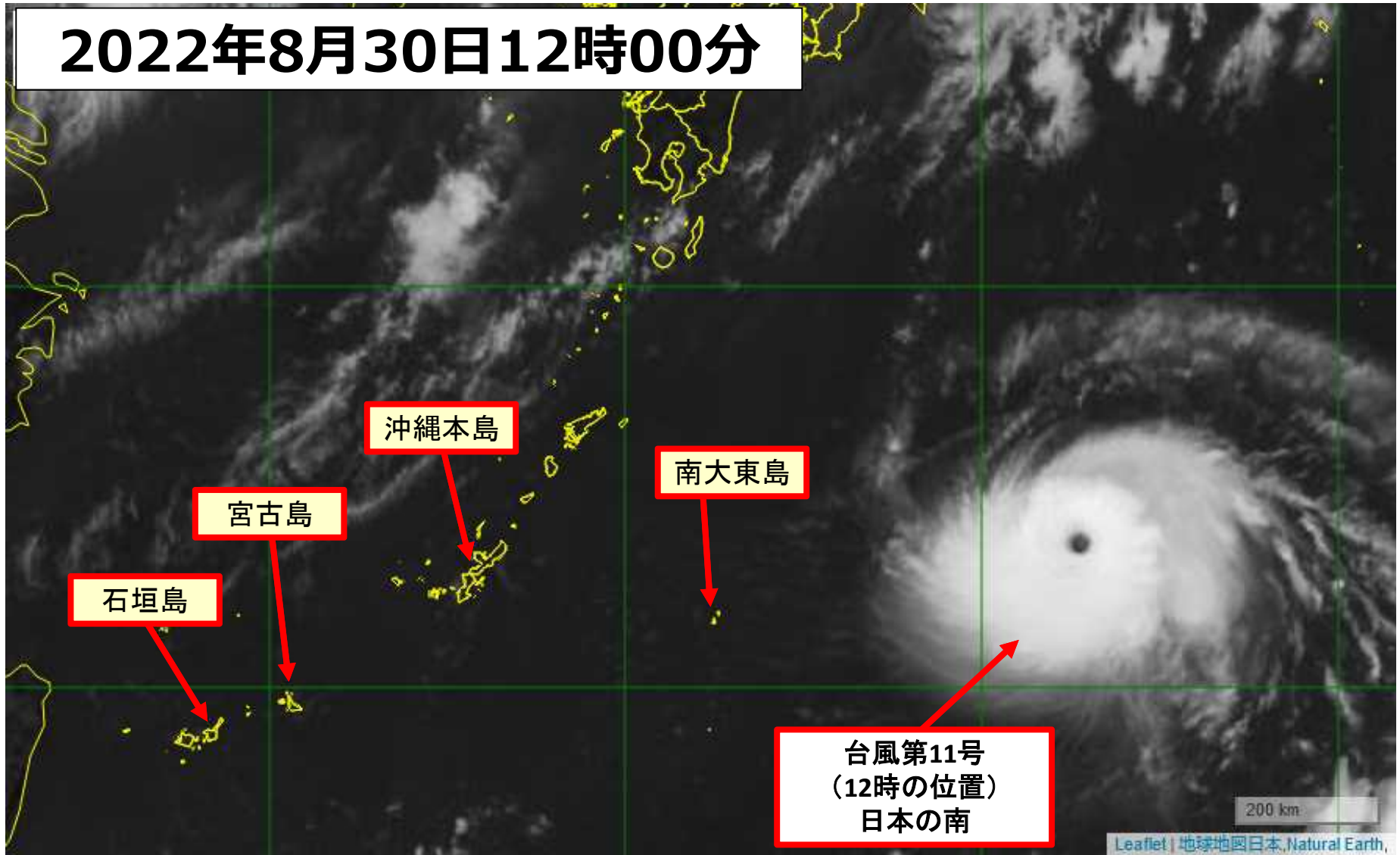
令和4年8月30日
記者会見説明資料
沖縄気象台予報課長
金城 康広

- ✓ 大東島地方では、31日は最大風速50m/sの猛烈な風が吹き、一部の住家が倒壊するおそれ。
- ✓ 大東島地方では、31日から9月1日は警報級の大雨のおそれ。
- ✓ 大東島地方では、31日は沿岸の海域では猛烈にしける。
- ✓ 台風の進路等によっては、沖縄本島地方では31日から、先島諸島では9月1日から4日にかけて猛烈な風が吹くおそれがある。長期間、台風の影響を受ける。

最新の防災気象情報を活用し、早めの防災対応をお願いします。

気象衛星画像 (赤外)

2022年8月30日12時00分



台風第11号の進路予報

令和4年8月30日09時

日時
中心気圧
最大風速
(最大瞬間風速)

台風第11号
令和4年8月30日09時の実況

4日09時
925hPa
50m/s
(70m/s)

30日21時
940hPa
50m/s
(70m/s)

30日09時
950hPa
45m/s
(65m/s)

31日09時
940hPa
50m/s
(70m/s)

1日09時
940hPa
50m/s
(70m/s)

3日09時
925hPa
50m/s
(70m/s)

2日09時
935hPa
50m/s
(70m/s)

大きさ	-
強さ	非常に強い
存在位置	日本の南
進行方向、速さ	西35km/h
中心気圧	950hPa
中心付近の最大風速	45m/s
最大瞬間風速	65m/s
25m/s以上の暴風域	全域95km
15m/s以上の強風域	北東側220km 南西側165km



防災事項

- ✓ 大東島地方では、猛烈な風に厳重に警戒。風が強まる前に頑丈な建物に移動するなど、早めの避難行動を実施。
- ✓ 大東島地方では警報級の大雨のおそれ。
- ✓ 大東島地方では沿岸の海域では猛烈にしける。 海岸に近づかない。
- ✓ 沖縄地方は、長期間、台風の影響を受ける。予想も不確実性が大きいので、最新の情報を利用。

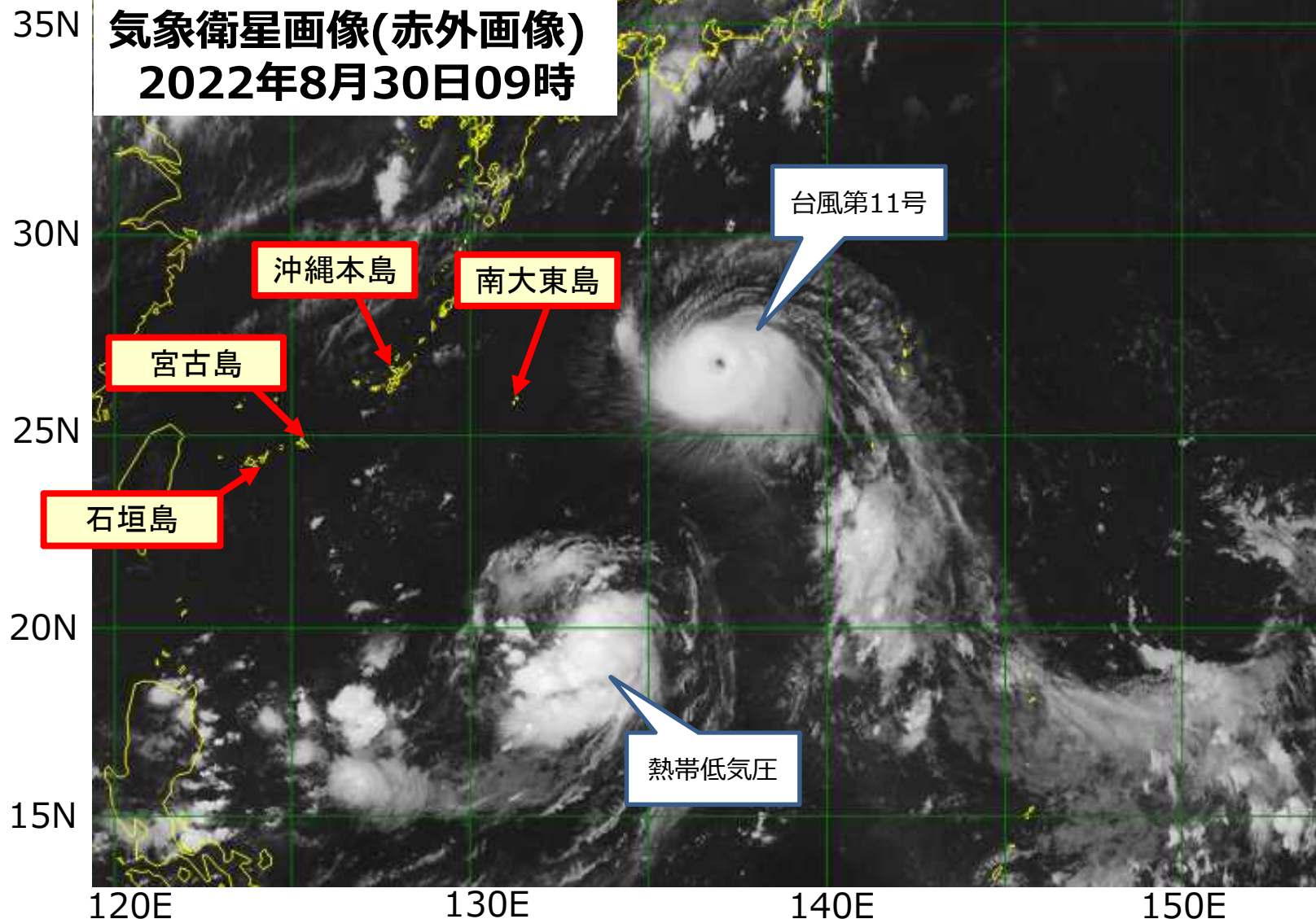
台風第11号について

令和4年8月30日09時現在
沖縄气象台

- ✓ **非常に強い台風第11号は、今後、発達しながら沖縄地方へ接近し、長期間影響が継続する見込み。**
- ✓ **大東島地方では、31日から暴風やうねりを伴った高波に厳重に警戒。**
- ✓ **沖縄本島地方では、31日から高波に警戒し、非常に強い風に十分注意。**
- ✓ **台風の進路等によっては、沖縄本島地方では31日から、先島諸島では9月1日から暴風となるおそれがある。**

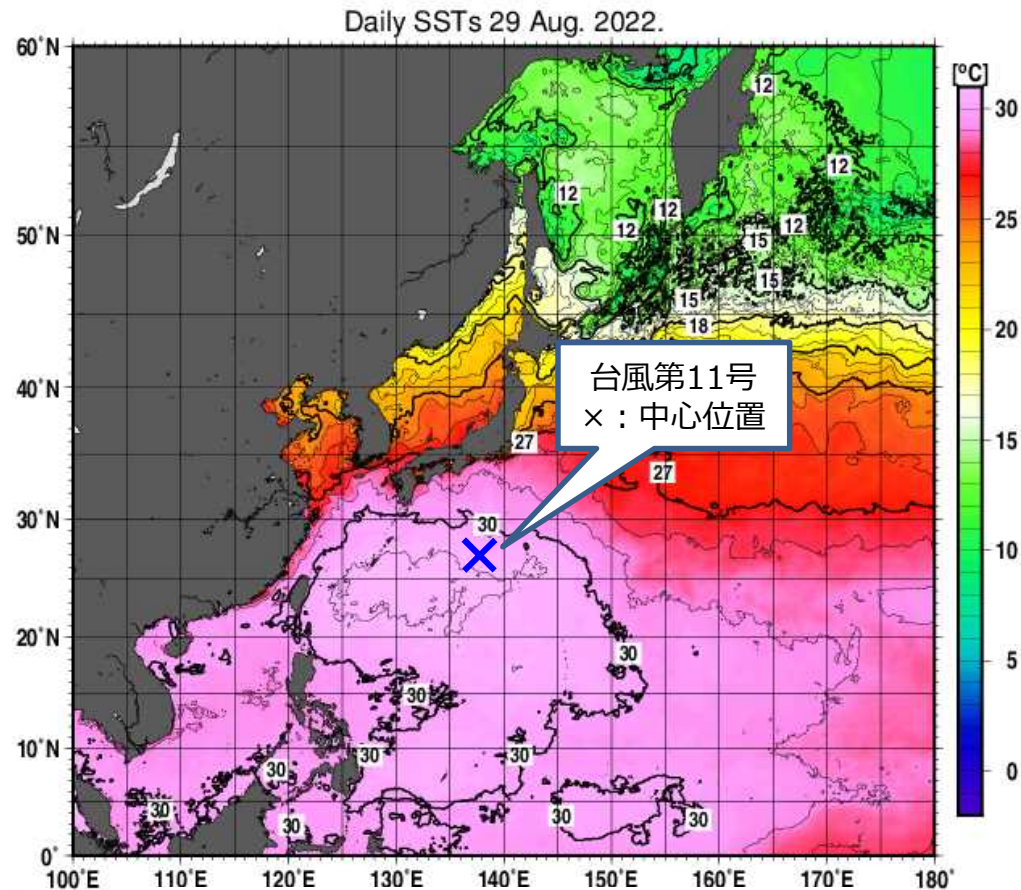
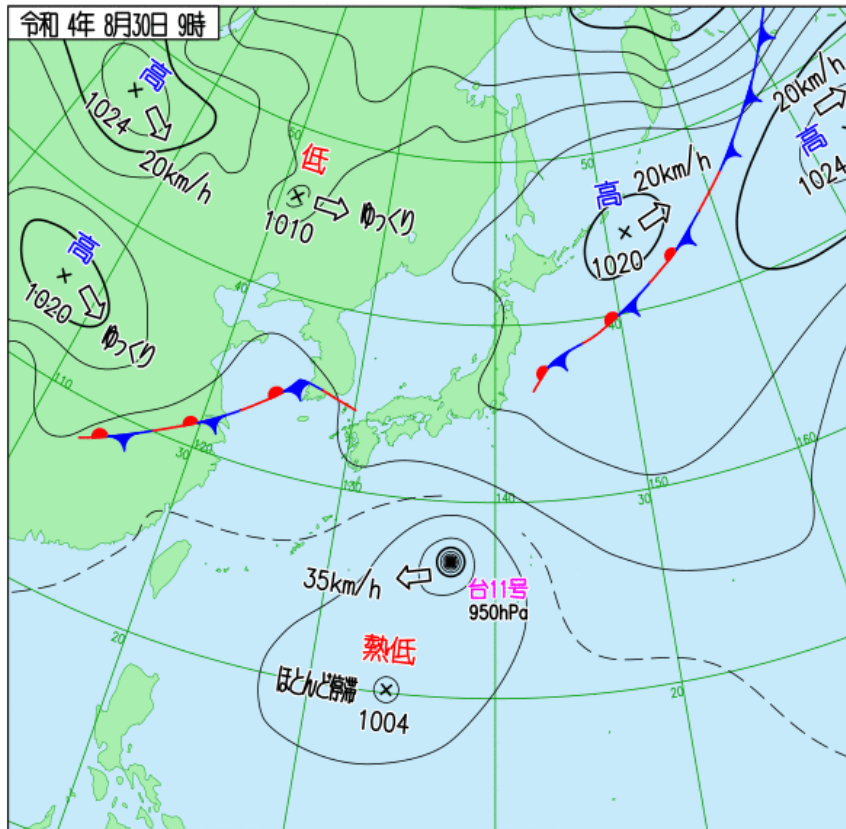
防災・減災に向け、早めの台風対策を呼びかけてください。

気象衛星画像



・台風の中心付近に発達した雲域がまとまっている。現在、比較的速い速度で西に進んでいるが、次第に速度を落とし沖縄の南をゆっくりと進む予想。

天気図・海面水温



天気図 2022年8月30日09時

海面水温 2022年8月29日

- ・台風が発達しながら高気圧のへりを西に進んでいる。
- ・日本の南や沖縄近海では海面水温30～31℃を解析しており、沖縄地方周辺海域では平年差1～2℃高くなっている。

台風第11号の今後の見通し

● 今後の見通し

- 31日に大東島地方や沖縄本島地方に接近する見込み。その後、台風は次第に速度を落とし、9月2日以降はゆっくり進む。

● 最接近

- 大東島地方 → 31日朝
- 沖縄本島地方・先島諸島 → 31日以降

台風第11号の進路予報

令和4年8月30日09時

日時
中心気圧
最大風速
(最大瞬間風速)

台風第11号
令和4年8月30日09時の実況

4日09時
925hPa
50m/s
(70m/s)

30日21時
940hPa
50m/s
(70m/s)

30日09時
950hPa
45m/s
(65m/s)

31日09時
940hPa
50m/s
(70m/s)

1日09時
940hPa
50m/s
(70m/s)

3日09時
925hPa
50m/s
(70m/s)

2日09時
935hPa
50m/s
(70m/s)

大きさ	-
強さ	非常に強い
存在位置	日本の南
進行方向、速さ	西35km/h
中心気圧	950hPa
中心付近の最大風速	45m/s
最大瞬間風速	65m/s
25m/s以上の暴風域	全域95km
15m/s以上の強風域	北東側220km 南西側165km



暴風・強風の見通し

● 暴風

- 大東島地方では、30日夜遅くから強風となり、31日未明から暴風となる見込み。
- 沖縄本島地方では、31日昼過ぎから強風となる予想。
- 台風の進路等によっては、沖縄本島地方では31日以降、先島諸島では9月1日以降、暴風となるおそれ。

予想される最大風速（最大瞬間風速） [m/s]

日付	31日	9月1日
大東島地方	50 (70)	15~19 (20~30)
沖縄本島地方	20 (30)	20~24 (25~35)
先島諸島	13 (25)	20~24 (25~35)

波浪の見通し

● 高波

- 大東島地方では31日は猛烈なしけとなる見込み。
沖縄本島地方では31日以降、先島諸島では9月1日以降大しけとなる見込み。
- 沖縄地方では、1日以降も大しけの状態が続く見込み。

予想される波の高さ（うねりを伴う） [メートル]

日付	31日	9月1日
大東島地方	9	6
沖縄本島地方	7	7
先島諸島	4	7

大雨の見通し

●大雨

- 大東島地方は31日以降、沖縄本島地方や先島諸島では、9月1日以降、雨雲の発達具合によっては**警報級**の大雨となるおそれ。台風本体や周辺の雨雲の動向に留意。

**土砂災害、低い土地の浸水、河川の増水に
注意・警戒。**

雷・突風・高潮

● 雷、突風

- 大東島地方では、31日以降、落雷や竜巻などの激しい突風に注意。

● 高潮

- 大東島地方と沖縄本島地方は31日、先島諸島でも9月1日以降潮位が高まる見込み。海岸付近の低地での高潮による浸水や冠水に注意。

早期注意情報 (警報級の可能性)

2022年8月30日11時発表

沖縄気象台発表

沖縄県本島中南部	30日		31日			1日	2日	3日	4日
	12-18	18-24	00-06	06-12	12-24				
警報級の可能性	-	-	-	-	-	[中]	[中]	[中]	[中]
大雨	-	-	-	-	-	[中]	[中]	[中]	[中]
暴風	-	-	-	[中]	-	[中]	[中]	[高]	[中]
波浪	-	-	-	[高]	-	[高]	[中]	[高]	[高]
沖縄県本島北部	30日		31日			1日	2日	3日	4日
	12-18	18-24	00-06	06-12	12-24				
警報級の可能性	-	-	-	-	-	[中]	[中]	[中]	[中]
大雨	-	-	-	-	-	[中]	[中]	[中]	[中]
暴風	-	-	-	[中]	-	[中]	[中]	[高]	[中]
波浪	-	-	-	[高]	-	[高]	[中]	[高]	[高]
沖縄県久米島	30日		31日			1日	2日	3日	4日
	12-18	18-24	00-06	06-12	12-24				
警報級の可能性	-	-	-	-	-	[中]	[中]	[中]	[中]
大雨	-	-	-	-	-	[中]	[中]	[中]	[中]
暴風	-	-	-	[中]	-	[中]	[中]	[高]	[中]
波浪	-	-	-	[中]	-	[高]	[中]	[高]	[高]

宮古島地方気象台発表

沖縄県宮古島地方	30日		31日			1日	2日	3日	4日
	12-18	18-24	00-06	06-12	12-24				
警報級の可能性	-	-	-	-	-	[中]	[中]	[中]	[中]
大雨	-	-	-	-	-	[中]	[中]	[中]	[中]
暴風	-	-	-	-	-	[中]	[高]	[高]	[中]
波浪	-	-	-	-	-	[高]	[高]	[高]	[高]

南大東島地方気象台発表

沖縄県大東島地方	30日		31日			1日	2日	3日	4日
	12-18	18-24	00-06	06-12	12-24				
警報級の可能性	-	-	-	-	-	[中]	-	-	-
大雨	-	-	-	[中]	-	[中]	-	-	-
暴風	-	-	[高]	[高]	-	-	-	[中]	-
波浪	-	-	[高]	[高]	-	[高]	[中]	[中]	[中]

石垣島地方気象台発表

沖縄県石垣島地方	30日		31日			1日	2日	3日	4日
	12-18	18-24	00-06	06-12	12-24				
警報級の可能性	-	-	-	-	-	[中]	[中]	[中]	[中]
大雨	-	-	-	-	-	[中]	[中]	[中]	[中]
暴風	-	-	-	-	-	[中]	[高]	[高]	[中]
波浪	-	-	-	-	-	[高]	[高]	[高]	[高]
沖縄県与那国島地方	30日		31日			1日	2日	3日	4日
	12-18	18-24	00-06	06-12	12-24				
警報級の可能性	-	-	-	-	-	[中]	[中]	[中]	[中]
大雨	-	-	-	-	-	[中]	[中]	[中]	[中]
暴風	-	-	-	-	-	[中]	[高]	[高]	[中]
波浪	-	-	-	-	-	[高]	[高]	[高]	[高]

防災気象情報の対応予定

● 警報発表の見込み

● 暴風警報

- 大東島地方、30日夜のはじめ頃。
- 沖縄本島地方は31日から、先島諸島は9月1日から暴風となるおそれ。

● 波浪警報

- 大東島地方、30日夜のはじめ頃。
- 沖縄本島地方、31日朝。
- 先島諸島、9月1日。

● 大雨警報

- 沖縄地方、31日以降おそれあり。

台風進路予想及び強度予想の不確実性が大きいため、
台風の進路等によっては、予想が大きく変わる可能性もあります。
最新の防災気象情報をご確認ください。

防災気象情報の発表状況と予定

● 気象情報の発表予定

● 沖縄地方気象情報

- 台風第11号に関する気象情報 第9号 8月30日12時22分 発表
- 本日夕方に第10号発表予定、その後も6時間毎に発表予定

● 大東島地方気象情報

- 台風第11号に関する気象情報 第4号 8月30日10時58分 発表
- 本日夕方に第5号発表予定、その後も6時間毎に発表予定

● 沖縄本島地方気象情報

- 台風第11号に関する気象情報 第1号 8月30日05時54頃 発表
- 本日夕方に第2号発表予定、その後も6時間毎に発表予定

● 宮古島地方気象情報

- 台風第11号に関する気象情報 第1号 8月30日11時41頃 発表
- 本日夕方に第2号発表予定、その後も6時間毎に発表予定

● 八重山地方気象情報

- 台風第11号に関する気象情報
- 本日夕方に第1号発表予定

量的予想 (暴風・高波・雨量・高潮)

令和 4 年 台風第 11 号に関する資料

2022年8月30日9時 観測

	強風・暴風期間				最接近	風向・最大風速(m/s) ()内は最大瞬間風速(m/s)			波高(m)			雨量(mm)		高潮(m)				
	強風	暴風		強風		30日(火)	31日(水)	1日(木)	30日(火)	31日(水)	1日(木)	R1	最大1時間降水量		日付	潮位	期間	
	始まり	始まり	終わり	終わり								30日12時~31日12時	31日12時~1日12時					
												nR24						
本島 中南部	31日	日	日	1日	31日	北	北	北	1.5	7	7	R1	30日	30	30日	-	(火)	-
	昼過ぎ	-	-	以降	夜のはじめ頃	8	20(30)	20(30)	うねりを伴う	うねりを伴う	うねりを伴う		R24	50	31日	1.3		朝～曇前
本島 北部	31日	日	日	1日	31日		北	北	1.5	7	7	R1	30日	30	30日	-	(火)	-
	昼過ぎ	-	-	以降	夜のはじめ頃	8	20(30)	20(30)	うねりを伴う	うねりを伴う	うねりを伴う		R24	50	31日	1.3		朝～曇前
久米島	31日	日	日	1日	31日		北	北	1	5	6	R1	30日	30	30日	-	(火)	-
	夜のはじめ頃	-	-	以降	夜遅く	8	20(30)	20(30)	-	うねりを伴う	うねりを伴う		R24	50	31日	-		-
大東島 地方	30日	31日	31日	1日	31日	北	南東	南東	5	9	6	R1	30日	-	30日	-	(火)	-
	夜遅く	未明	夕方	未明～明ナ方	朝	15(25)	50(70)	15(25)	うねりを伴う	うねりを伴う	うねりを伴う		R24	100	31日	1.6		朝～曇前
宮古島 地方	1日	日	日	4日	4日	北東	北	北	1	4	7	R1	30日	10	30日	-	(火)	-
	午前中	-	-	以降	以降	8	13(25)	23(35)	-	うねりを伴う	うねりを伴う		R24	20	31日	-		-
石垣島 地方	1日	日	日	3日	3日	北西	北西	北	1	2	6	R1	30日	20	30日	-	(火)	-
	午前中	-	-	以降	以降	8	11	17(30)	-	うねりを伴う	うねりを伴う		R24	40	31日	-		-
与那国島 地方	1日	日	日	3日	3日	北西	北西	北	1	1.5	5	R1	30日	-	30日	-	(火)	-
	午後	-	-	以降	以降	6	10	15(25)	-	うねりを伴う	うねりを伴う		R24	-	31日	-		-
												nR24	およそ50		(水)	-		

※「-」は、注意報級・警報級未満の値です。

今後の予想を含めた最新の情報は、 以下のURL等からご利用ください。

- **警報・注意報、早期注意情報**（沖縄地方の大雨、高波、強風などによる、災害のおそれを警告・注意する）
https://www.jma.go.jp/bosai/warning/#area_type=offices&area_code=471000&lang=ja
- **台風情報**（5日先までの進路と強度の予想）
台風経路図は、24時間以内に台風に発達すると予想される熱帯低気圧の段階から表示されます。予報円にポインタを合わせクリックすると位置や最大風速などの表を表示できます。スマホの場合は予報円をタップし、右上のをタップしてください。
<https://www.jma.go.jp/bosai/map.html#5/20.737/129.792/&contents=typhoon>
- **キキクル（危険度分布）**（どこで土砂災害、浸水害、洪水害の危険度が高まると予測されているかを地図上で表示）
 - 土砂キキクル <https://www.jma.go.jp/bosai/risk/#elements:land/colordepth:normal>
 - 浸水キキクル <https://www.jma.go.jp/bosai/risk/#elements:inund/colordepth:normal>
 - 洪水キキクル <https://www.jma.go.jp/bosai/risk/#elements:flood/colordepth:normal>
- **雨の様子**
 - 雨雲の動き（高解像度降水ナウキャスト：1時間先まで）
<https://www.jma.go.jp/bosai/nowc/#elements:hprns/colordepth:normal>
 - 今後の雨（降水短時間予報：15時間先まで）
<https://www.jma.go.jp/bosai/kaikotan/#elements:rasrf&gpv/colordepth:normal>
- **各地の気象情報**（各地域の風や雨などの今後の見通し、警戒・注意事項）
 - 沖縄本島地方 https://www.jma.go.jp/bosai/information/#area_type=offices&area_code=471000
 - 大東島地方 https://www.jma.go.jp/bosai/information/#area_type=offices&area_code=472000
 - 宮古島地方 https://www.jma.go.jp/bosai/information/#area_type=offices&area_code=473000
 - 八重山地方 https://www.jma.go.jp/bosai/information/#area_type=offices&area_code=474000
- **土砂災害警戒情報**（避難指示等の応急対応が必要な土砂災害への警戒を呼びかける）
<https://www.jma.go.jp/bosai/map.html#9/&elem=landslide&contents=warning>



沖縄本島地方の大雨や台風に関する気象情報を集めたリンク集



沖縄気象台ホームページの「沖縄版台風情報」をクリック

気象庁ホーム > 地域の情報 > 沖縄本島地方 > 台風情報

沖縄本島地方の台風情報

～ 防災気象情報をうまく利用して、台風による被害を未然に防ぎましょう ～

※常に最新の情報をご利用ください！ ※台風対策は、風が強くなる前に早めに行いましょう ※台風接近中は不要な外出は控
 ※このページは、沖縄本島地方の皆様が台風情報をより利用しやすいように、沖縄本島地方に関連した情報をまとめています。警戒事項など最新の沖縄地方気象情報は[こちら](#)。

各種防災情報（詳細は、各項目のリンク先からご利用ください）

台風経路図

3時間毎に台風の実況と予報を、各時刻の正時約50分後に発表します。また、1時間ごとの実況と1時間後の推定値を発表する場合があります。

気象警報・注意報

現在発表中の警報・注意報、土砂災害警戒情報を見ることができます。

府県気象情報

沖縄地方や沖縄本島地方に特化した防災気象情報です。曇風や大雨のタイミング、風速、雨量、警戒事項などが載っています。

大雨・洪水警報の危険度分布

大雨による土砂災害や浸水害、洪水害発生危険度の高まり（予測）を、面的に確認することができます。

実況や知識

観測値

最大風速	最大瞬間風速	衛星画像
現在の様子	潮位 波浪	海面水温
予報		