

令和4年台風第12号について

令和4年9月12日09時現在 沖縄気象台

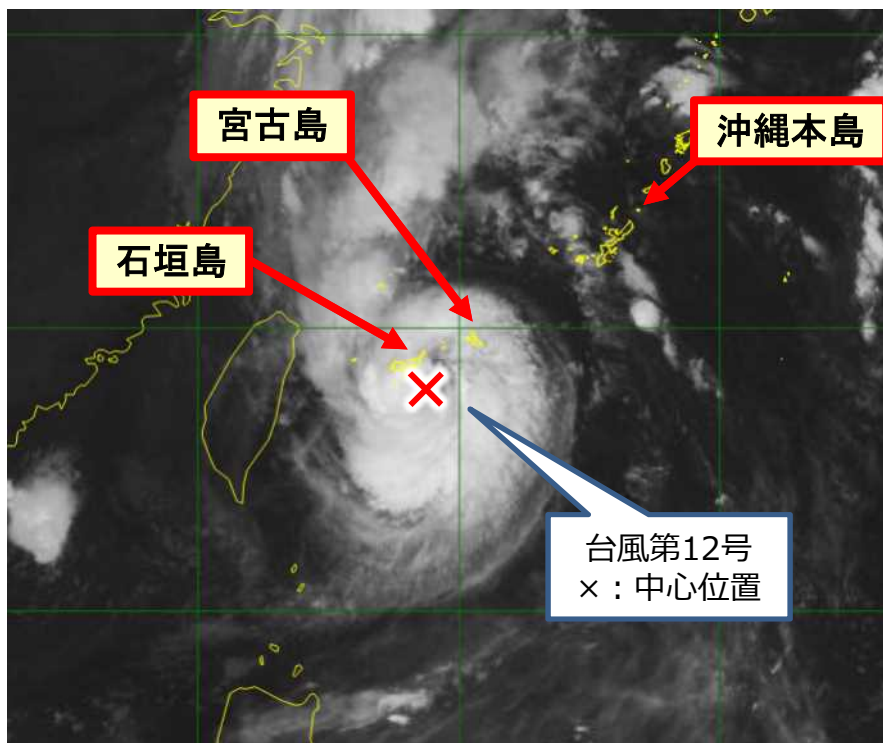
台風が石垣島付近を通過
波照間で24時間降水量350ミリを超え観測史上1位更新

- ✓ 先島諸島では、13日にかけて、暴風やうねりを伴った高波、大雨に厳重に警戒。今後は吹き返しの風になることにも留意。
- ✓ 八重山地方では、多い所で13日12時までの24時間に300ミリの雨量を見込む。13日まで警報級の大雨は続く見込み。

防災・減災に向け、台風対応をお願いします。

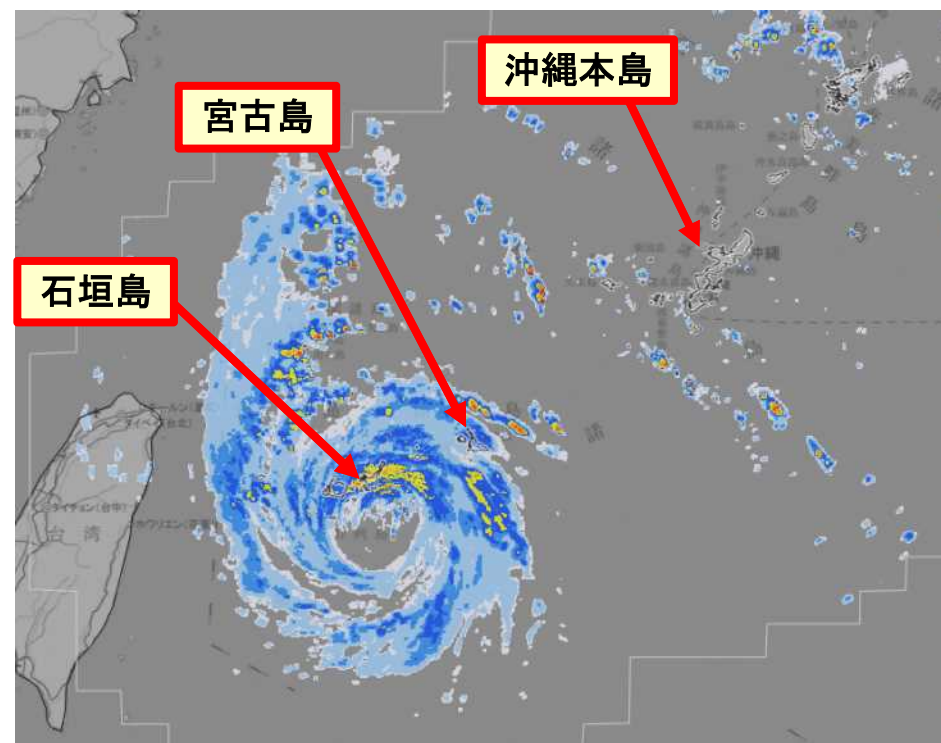
気象衛星画像とレーダー画像

気象衛星画像(赤外画像)
2022年9月12日09時



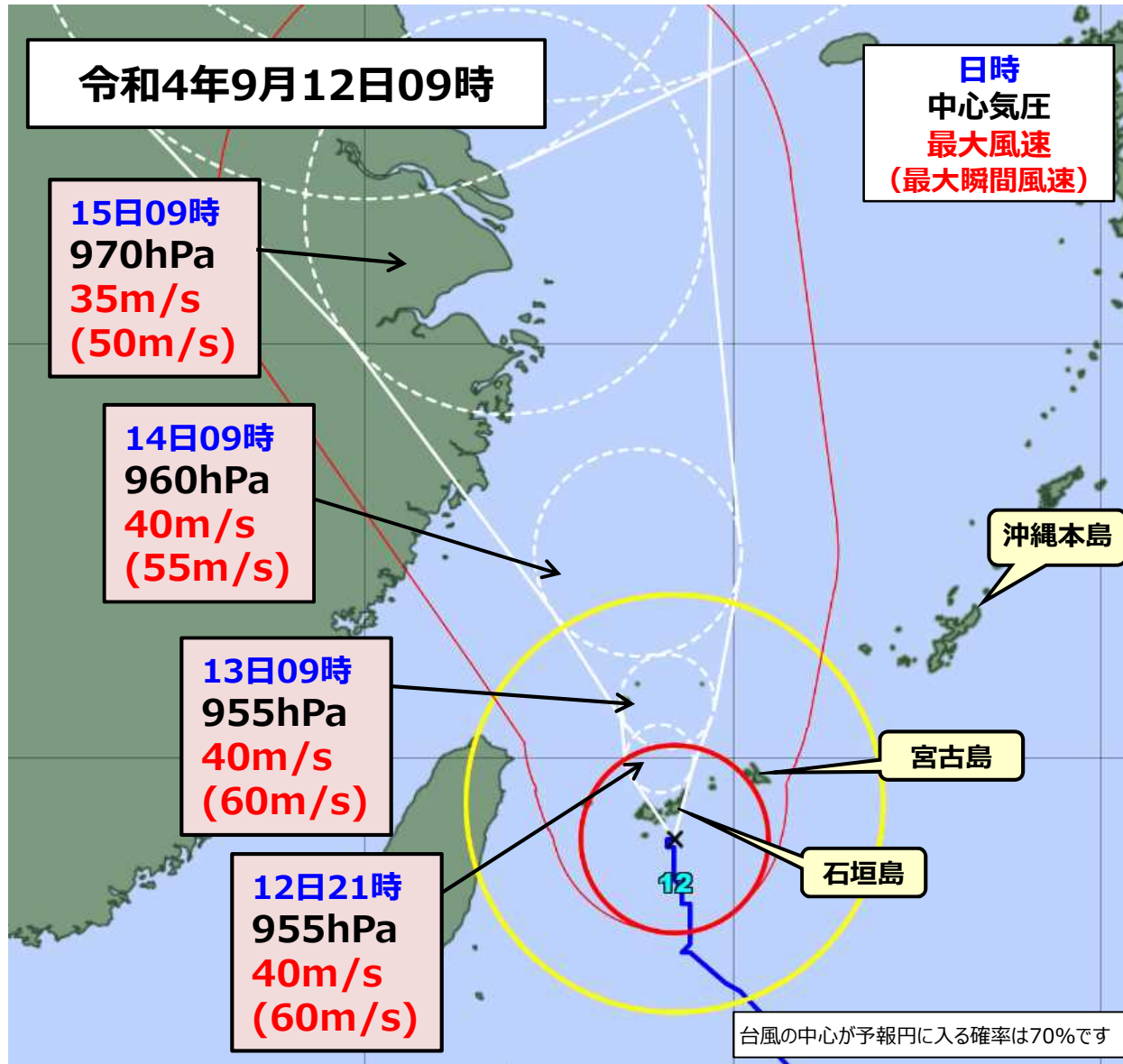
・台風中心付近や北西側には発達した雲域がまとまっている。

レーダー画像
2022年9月12日09時

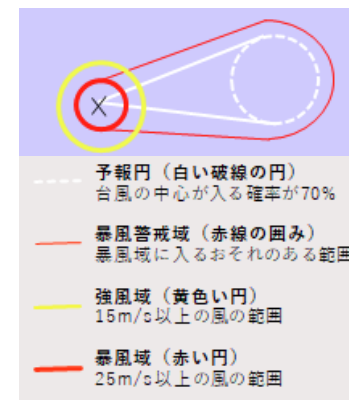


・台風中心付近や北西側に発達した雨雲があり、八重山地方では激しい雨の降っている所がある。

台風の進路予報



台風第12号 令和4年9月12日09時の実況	
大きさ	-
強さ	強い
存在位置	石垣島の南約40km
進行方向、速さ	北 ゆっくり
中心気圧	955hPa
中心付近の最大風速	40m/s
最大瞬間風速	60m/s
25m/s以上の暴風域	全域130km
15m/s以上の強風域	北側330km 南側240km



台風第12号の今後の見通し

● 今後の見通し

- 台風は石垣島付近を通過後、東シナ海をゆっくりとした速さで北上する見込み。
- 台風の動きが遅いため、**13日まで暴風・大雨警報**が、**14日まで波浪警報**が続く見込み。

● 最接近

- 石垣島地方 → **最接近中**
- 与那国島地方 → **12日夜**
- 宮古島地方 → **12日夕方（間もなく）**

暴風・強風の見通し

● 暴風・強風

- 先島諸島では**暴風**となっており、13日にかけて**暴風**が継続する見込み
- 台風は動きが遅いため、先島諸島では台風の進路等によっては14日も**暴風**が継続するおそれ

予想される最大風速（最大瞬間風速） [m/s]

日付	12日	13日	14日
八重山地方	40 (60)	40 (60)	15~19 (20~30)
宮古島地方	35 (50)	35 (50)	15~19 (20~30)
沖縄本島地方	13 (25)	15 (25)	15~19 (20~30)

※  注意報級、 警報級

波浪の見通し

● 高波

- 先島諸島の沿岸の海域では、うねりを伴い猛烈なしけとなっている
- 先島諸島では、14日にかけて猛烈なしけや大しけが継続する見込み

予想される波の高さ（うねりを伴う） [メートル]

日付	12日	13日	14日
八重山地方	10	10	7
宮古島地方	10	10	7
沖縄本島地方	4	4	4

※  注意報級、 警報級

大雨の見通し

●大雨

- 八重山地方では、12日は1時間に70ミリの非常に激しい雨の予想。13日にかけて、**警報級の大雨**となる見込み
- 宮古島地方では、12日は1時間に30ミリの激しい雨の予想。台風の進路等によっては13日にかけて**警報級の大雨**となるおそれ

予想される24時間雨量（多い所）

13日12時までの24時間

八重山地方 300ミリ

宮古島地方 150ミリ

**土砂災害、低い土地の浸水、河川の増水や
氾濫に警戒・注意**

高潮・雷・突風の見通し

● 高潮

- 先島諸島では、13日にかけて潮位が高まる見込み。海岸や河口付近の低い土地では高潮による浸水や冠水に注意
- 先島諸島では、台風の進路等によっては、13日にかけて警報級の高潮となるおそれ

● 雷・突風

- 先島諸島では、13日にかけて、落雷や竜巻などの激しい突風に十分注意

防災気象情報の対応予定

● 警報の見込み

● 暴風警報

- 八重山地方：13日昼過ぎまで
- 宮古島地方：13日昼過ぎまで

● 波浪警報

- 八重山地方：14日まで
- 宮古島地方：14日まで

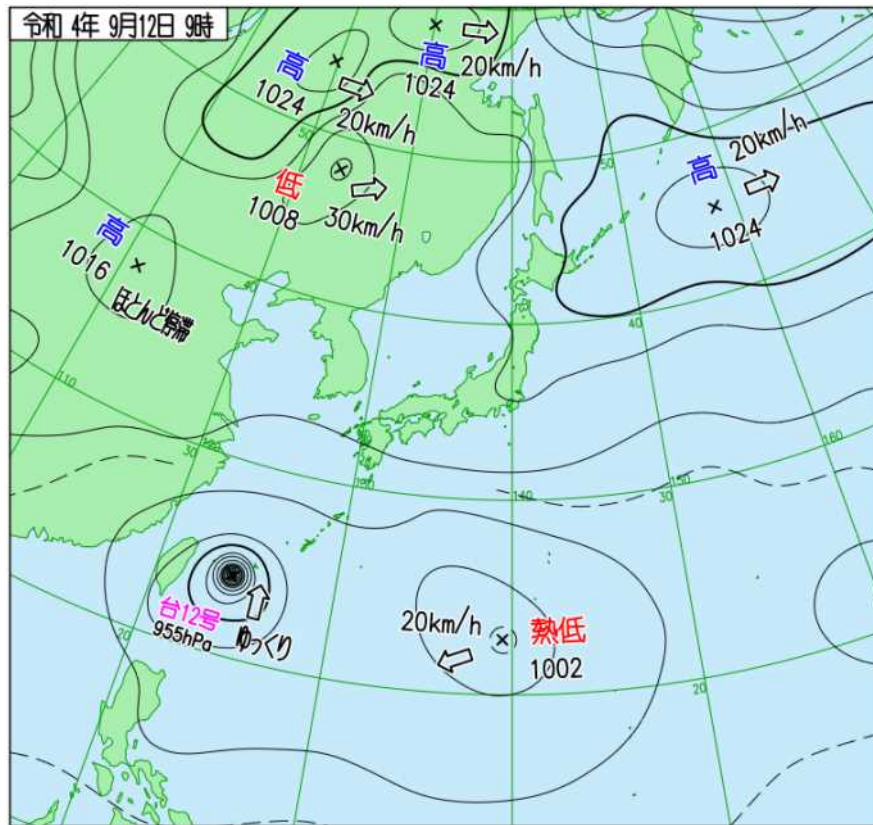
● 大雨警報

- 八重山地方：13日午前中まで
- 宮古島地方：未発表（13日まで発表の可能性あり）

※最新の防災気象情報をご確認ください。

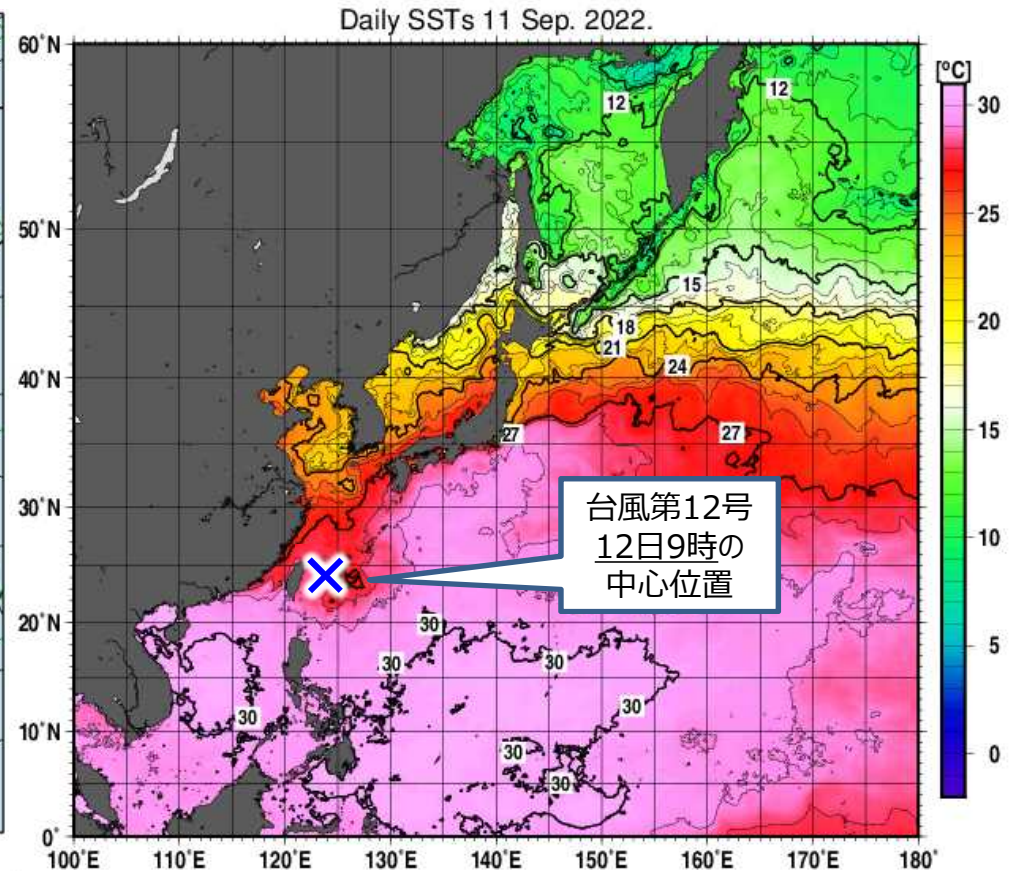
以下、参考

天気図・海面水温



天気図 2022年9月12日09時

・台風は石垣島の南にあり、ゆっくり北上している。



海面水温 2022年9月11日

・沖縄周辺の海面水温は28~29℃を解析。

早期注意情報（警報級の可能性）

2022年9月12日11時発表

沖縄気象台発表

沖縄県本島中南部	12日		13日			14日	15日	16日	17日
警報級の可能性	12-18	18-24	00-06	06-12	12-24				
大雨	-	-	-	-	-	-	-	-	-
暴風	-	-	-	-	-	-	-	-	-
波浪	-	-	-	-	-	-	-	-	-
高潮	-	-	-	-	-	-	-	-	-
沖縄県本島北部	12日		13日			14日	15日	16日	17日
警報級の可能性	12-18	18-24	00-06	06-12	12-24				
大雨	-	-	-	-	-	-	-	-	-
暴風	-	-	-	-	-	-	-	-	-
波浪	-	-	-	-	-	-	-	-	-
高潮	-	-	-	-	-	-	-	-	-
沖縄県久米島	12日		13日			14日	15日	16日	17日
警報級の可能性	12-18	18-24	00-06	06-12	12-24				
大雨	-	-	-	-	-	-	-	-	-
暴風	-	-	-	-	-	-	-	-	-
波浪	-	-	-	-	-	-	-	-	-
高潮	-	-	-	-	-	-	-	-	-

南大東島地方気象台発表

沖縄県大東島地方	12日		13日			14日	15日	16日	17日
警報級の可能性	12-18	18-24	00-06	06-12	12-24				
大雨	-	-	-	-	-	-	-	-	-
暴風	-	-	-	-	-	-	-	-	-
波浪	-	-	-	-	-	-	-	-	-
高潮	-	-	-	-	-	-	-	-	-

宮古島地方気象台発表

沖縄県宮古島地方	12日		13日			14日	15日	16日	17日
警報級の可能性	12-18	18-24	00-06	06-12	12-24				
大雨	[中]	[中]	[中]	-	-	-	-	-	
暴風	[高]	[高]	[高]	[中]	-	-	-	-	
波浪	[高]	[高]	[高]	[高]	-	-	-	-	
高潮	-	[中]	[中]	-	-	-	-	-	

石垣島地方気象台発表

沖縄県石垣島地方	12日		13日			14日	15日	16日	17日
警報級の可能性	12-18	18-24	00-06	06-12	12-24				
大雨	[高]	[高]	[高]	-	-	-	-	-	
暴風	[高]	[高]	[高]	[中]	-	-	-	-	
波浪	[高]	[高]	[高]	[高]	-	-	-	-	
高潮	-	[中]	[中]	-	-	-	-	-	
沖縄県与那国島地方	12日		13日			14日	15日	16日	17日
警報級の可能性	12-18	18-24	00-06	06-12	12-24				
大雨	[中]	[中]	[中]	-	-	-	-	-	
暴風	[高]	[高]	[中]	[中]	-	-	-	-	
波浪	[高]	[高]	[高]	[高]	-	-	-	-	
高潮	-	-	-	-	-	-	-	-	

量的予想（暴風・高波・雨量・高潮）

令和 4 年 台風第 12 号に関する資料

2022年9月12日9時 観測

	強風・暴風期間				最接近	風向・最大風速(m/s) ()内は最大瞬間風速(m/s)			波高(m)			雨量(mm)			高潮(m)		
	強風		暴風			12日(月)	13日(火)	14日(水)	12日(月)	13日(火)	14日(水)	R1	最大1時間降水量		日付	潮位	期間
	始まり	終わり	始まり	終わり								nR24	12日12時~13日12時	13日12時~14日12時			
本島 中南部	日	日	日	日	13日	東	東 →南東	南東	3	4	4	R1	12日 10	13日 20	12日	-	
	-	-	-	-	昼前	13(25)	13(25)	13(25)	うねりを伴う	うねりを伴う	うねりを伴う	R24	30		13日	-	
本島 北部	日	日	日	日	13日	東	東 →南東	南東	2.5	3	4	R1	12日 10	13日 20	12日	-	
	-	-	-	-	昼過ぎ	13(25)	13(25)	13(25)	うねりを伴う	うねりを伴う	うねりを伴う	R24	30		13日	-	
久米島	13日	日	日	14日	13日	東	東 →南東	南東	4	4	4	R1	12日 10	13日 20	12日	-	
	明ナ方	-	-	未明 ~明ナ方	昼前	13(25)	15(25)	15(25)	うねりを伴う	うねりを伴う	うねりを伴う	R24	30		13日	1.5	朝~昼前
大東島 地方	日	日	日	日	日	-	-	-	-	-	-	R1	12日 -	13日 -	12日	-	
	-	-	-	-	-	-	-	-	うねりを伴う	うねりを伴う	うねりを伴う	R24	-	-	13日	-	
宮古島 地方	11日	12日	13日	14日	12日	南東	南東	南西	10	10	7	R1	12日 30	13日 30	12日	1.3	昼前
	11日1時頃	12日1時頃	昼過ぎ	未明 ~明ナ方	夕方	35(50)	35(50)	18(30)	うねりを伴う	うねりを伴う	うねりを伴う	R24	150		13日	1.3	夜のはじめ頃~夜遅く
石垣島 地方	11日	11日	13日	13日	12日	東 →南西	南西	南西	10	10	7	R1	12日 70	13日 50	12日	1.9	明ナ方~昼前
	11日0時頃	11日17時頃	昼過ぎ	夜のはじめ頃 ~夜遅く	昼過ぎ	40(60)	40(60)	18(30)	うねりを伴う	うねりを伴う	うねりを伴う	R24	300		13日	1.5	夜のはじめ頃~夜遅く
与那国島 地方	11日	12日	13日	13日	12日	北西	西	西	9	9	6	R1	12日 60	13日 40	12日	-	
	11日19時頃	12日11時頃	未明	夜のはじめ頃 ~夜遅く	夜のはじめ頃 ~夜遅く	35(50)	30(45)	18(30)	うねりを伴う	うねりを伴う	うねりを伴う	R24	200		13日	-	

※「-」は、注意報級・警報級未満の値です。

(参考) 観測史上1位から5位の値 (通年の値)

宮古島

要素名/順位	1位	2位	3位	4位	5位	統計期間
日最低海面気圧 (hPa)	908.1 (1959/9/15)	912.0 (2003/9/11)	928.9 (1966/9/5)	934.1 (1956/8/1)	940.5 (2019/9/5)	1938年1月
日降水量 (mm)	452.0 (2017/9/13)	401.9 (1955/10/18)	340.4 (1949/7/30)	331.7 (1942/6/23)	322.0 (1985/8/16)	1937年10月
日最大風速・風向 (m/s)	60.8 北東 (1966/9/5)	54.3 北東 (1968/9/23)	54.0 北東 (1968/9/22)	53.0 南西 (1959/9/15)	47.5 西 (1957/9/25)	1937年11月
日最大瞬間風速・風向 (m/s)	85.3 北東 (1966/9/5)	79.8 北東 (1968/9/22)	78.0 北北東 (1968/9/23)	74.1 北 (2003/9/11)	70.0 北北東 (1950/6/23)	1938年1月

石垣島

要素名/順位	1位	2位	3位	4位	5位	統計期間
日最低海面気圧 (hPa)	923.5 (1963/9/10)	926.3 (1963/9/11)	926.4 (2006/9/16)	931.2 (1920/9/3)	931.7 (1977/7/31)	1897年5月
日降水量 (mm)	378.9 (1935/7/22)	362.0 (2020/6/8)	349.5 (1900/9/14)	313.5 (2012/9/28)	303.0 (1981/7/22)	1896年11月
日最大風速・風向 (m/s)	53.0 南東 (1977/7/31)	50.3 南 (1933/9/17)	49.5 北東 (1897/11/3)	48.6 南南西 (1914/9/6)	48.2 南西 (2006/9/16)	1897年6月
日最大瞬間風速・風向 (m/s)	71.0 南南西 (2015/8/23)	70.2 南東 (1977/7/31)	67.0 西南西 (2006/9/16)	66.9 南南東 (1971/9/22)	63.5 東 (1995/9/22)	1941年6月

波照間

要素名/順位	1位	2位	3位	4位	5位	統計期間
日降水量 (mm)	326.0 (1997/5/1)	298.0 (2004/8/24)	287.0 (2000/3/10)	254.5 (2019/9/30)	249.0 (2008/9/13)	1979年3月
日最大風速・風向 (m/s)	42.6] 南南東 (2010/9/19)	42.0 東北東 (2006/9/16)	40.4 東 (2015/9/28)	37.4 北 (2010/9/18)	36.0 東南東 (2008/9/12)	1979年3月
日最大瞬間風速・風向 (m/s)	57.5 東 (2015/9/28)	57.5] 南南東 (2010/9/19)	56.1 東 (2015/8/23)	52.9 北北東 (2010/9/18)	49.5 東 (2015/8/7)	2009年2月

2022年9月12日11時50分時点
24時間降水量
358.5mm
 観測史上1位を更新

(参考) アメダス観測値 (速報)

9月11日00時から12日12時までの最大瞬間風速と最大風速
(アメダスによる速報値 単位:メートル)

八重山地方

石垣市登野城

最大瞬間風速 38.9 東北東 12日07時10分

最大風速 24.1 東北東 12日07時27分

新石垣空港

最大瞬間風速 37.6 東北東 12日08時21分

最大風速 29.4 東北東 12日08時21分

竹富町波照間

最大瞬間風速 37.1 北 12日07時25分

最大風速 24.5 北北東 12日07時06分

与那国空港

最大瞬間風速 36.0 北西 12日11時13分

最大風速 27.2 北北西 12日11時21分

竹富町大原

最大瞬間風速 35.3 北北東 12日07時21分

最大風速 21.2 北北東 12日07時24分

宮古島地方

多良間空港

最大瞬間風速 37.0 南東 12日11時19分

最大風速 19.7 南東 12日11時56分

下地島空港

最大瞬間風速 31.4 南東 12日11時06分

最大風速 21.8 南東 12日11時15分

宮古島市下里

最大瞬間風速 30.3 南 12日11時08分

最大風速 15.8 南東 12日11時43分

宮古空港

最大瞬間風速 27.3 南東 12日11時35分

最大風速 18.9 南東 12日12時00分

(参考) アメダス観測値 (速報)

9月11日0時から12日12時までの総降水量 (アメダス速報値)

八重山地方

竹富町波照間	361.0ミ
石垣市登野城	285.0ミ
竹富町大原	271.5ミ
与那国町祖納	252.0ミ
与那国空港	233.0ミ

宮古島地方

多良間空港	128.5ミ
下地島空港	65.0ミ
宮古空港	62.0ミ
宮古島市下里	60.5ミ
宮古島市新城	45.0ミ

沖縄本島地方

粟国空港	27.5ミ
那覇空港	12.5ミ
東村平良	10.5ミ
渡名喜	10.5ミ
読谷	10.0ミ
うるま市宮城島	9.5ミ