

令和4年台風第12号について

令和4年9月11日09時現在 沖縄気象台

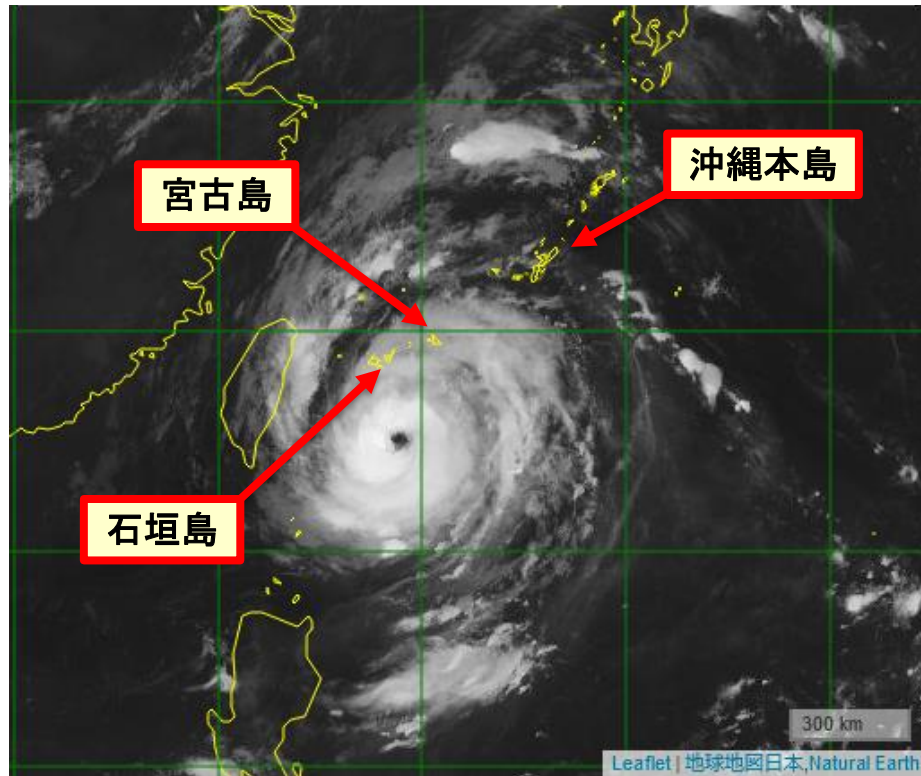
先島諸島では、12日に最大風速45m/sを予想

- ✓ 先島諸島では、13日にかけて、暴風やうねりを伴った高波、高潮に嚴重に警戒。
- ✓ 先島諸島では12日にかけて激しい雨や非常に激しい雨の降る所があり、警報級の大雨となる見込み。
- ✓ これらの影響は、台風の動きが今後遅くなるため、14日まで続くおそれがある。

防災・減災に向け、台風対応をお願いします。

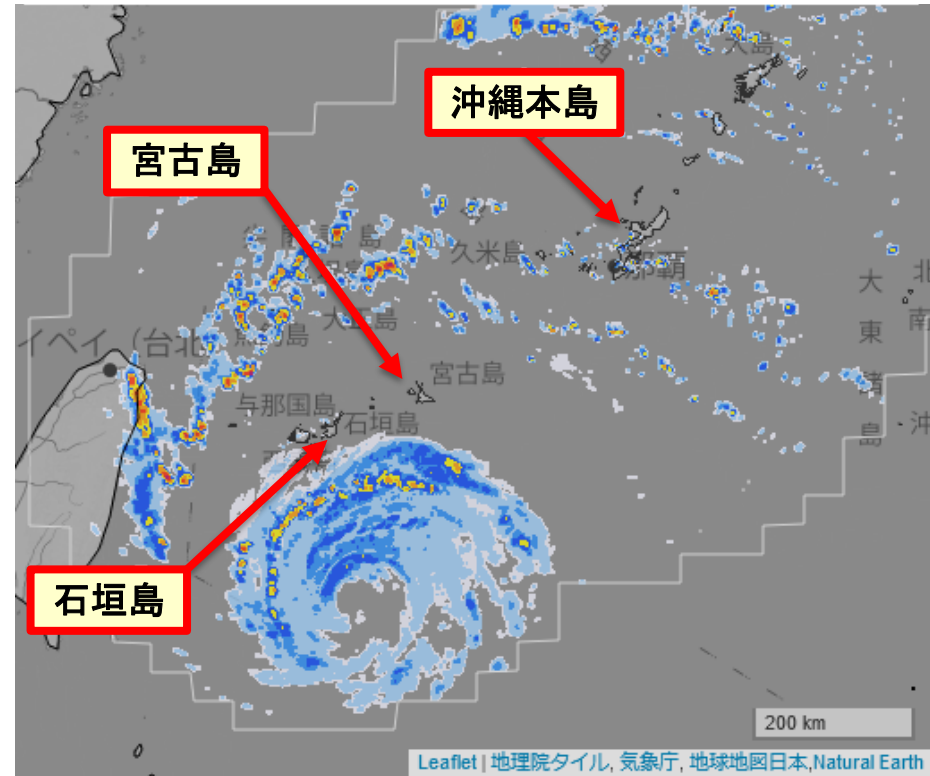
気象衛星画像とレーダー画像

気象衛星画像(赤外画像)
2022年9月11日09時



・台風周辺には発達した雲域がまとっており、所々で発達した対流雲がみられる。

レーダー画像
2022年9月11日09時



・台風中心の北側、外側の雲域にも発達した雨雲がみられる。

台風の進路予報

令和4年9月11日09時

日時
中心気圧
最大風速
(最大瞬間風速)

14日09時
965hPa
35m/s
(50m/s)

13日09時
965hPa
40m/s
(55m/s)

12日09時
950hPa
45m/s
(60m/s)

11日12時
950hPa
45m/s
(60m/s)

台風の中心が予報円に入る確率は70%です

沖縄本島

宮古島

石垣島

12

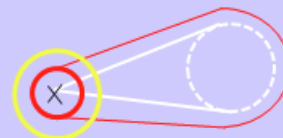
120E

125E

© Japan Meteorological Agency

台風第12号
令和4年9月11日09時の実況

大きさ	-
強さ	非常に強い
存在位置	石垣島の南約200km
進行方向、速さ	北西 15km/h
中心気圧	950hPa
中心付近の最大風速	45m/s
最大瞬間風速	60m/s
25m/s以上の暴風域	全域130km
15m/s以上の強風域	北側330km 南側240km



- 予報円 (白い破線の円)
台風の中心が入る確率が70%
- 暴風警戒域 (赤線の囲み)
暴風域に入らおそれのある範囲
- 強風域 (黄色い円)
15m/s以上の風の範囲
- 暴風域 (赤い円)
25m/s以上の風の範囲

台風第12号の今後の見通し

● 今後の見通し

- 台風は先島諸島の南海上をゆっくり北上し、
12日朝から先島諸島にかなり接近する見込み
- 台風の動きが遅くなるため、先島諸島では暴風や猛烈なしけとなる時間が長くなり、総雨量も多くなるおそれ

● 最接近

- 八重山地方 → 12日朝から夜遅く
- 宮古島地方 → 13日未明から明け方

暴風・強風の見通し

● 暴風・強風

- 八重山地方では、まもなく（11日夕方から）**暴風**となる見込み
- 宮古島地方では12日明け方から**暴風**となる見込み
- 台風の様子が遅いため、長い時間**暴風**が続くおそれ

予想される最大風速（最大瞬間風速） [m/s]

日付	11日	12日	13日
八重山地方	35 (50)	45 (60)	30~40 (40~60)
宮古島地方	20 (30)	30 (45)	30~40 (40~60)
沖縄本島地方	12 (25)	13 (25)	15~19 (20~30)

※  注意報級、 警報級

波浪の見通し

● 高波

- 沿岸の海域ではうねりを伴い、八重山地方では大しけとなっており、宮古島地方でも11日夜のはじめ頃から大しけとなる見込み
- 先島諸島では、波がさらに高まり12日から猛烈なしけとなる見込み

予想される波の高さ（うねりを伴う） [メートル]

日付	11日	12日	13日
八重山地方	8	10	10
宮古島地方	7	10	10
沖縄本島地方	3	3	4

※  注意報級、 警報級

大雨の見通し

●大雨

- 八重山地方では、12日は1時間に50ミリの非常に激しい雨の予想。12日から13日は、**警報級の大雨**となる見込み
- 先島諸島では、台風の進路等によっては14日にかけて**警報級の大雨**となるおそれ

予想される24時間雨量（多い所）

12日12時までの24時間

八重山地方 200ミリ

宮古島地方 60ミリ

13日12時までの24時間

八重山地方 200から300ミリ

宮古島地方 100から150ミリ

**土砂災害、低い土地の浸水、河川の増水や
氾濫に警戒**

高潮の見通し

● 高潮

- 八重山地方では、11日夜のはじめ頃から潮位が高まり、12日朝には**警報級の高潮**となる見込み。海岸や河口付近の低い土地では高潮による浸水や冠水に**嚴重に警戒**
- 台風の進路等によっては、宮古島地方でも13日から14日は、**警報級の高潮**となるおそれ

早期注意情報（警報級の可能性）

日付	11日		12日			13日	14日
	12-18	18-24	00-06	06-12	12-24		
八重山地方	-	[中]	[高]			[中]	[中]
宮古島地方	-	-	-			[中]	[中]

※ [中] 警報級の可能性 [中]、[高] 警報級の可能性 [高]

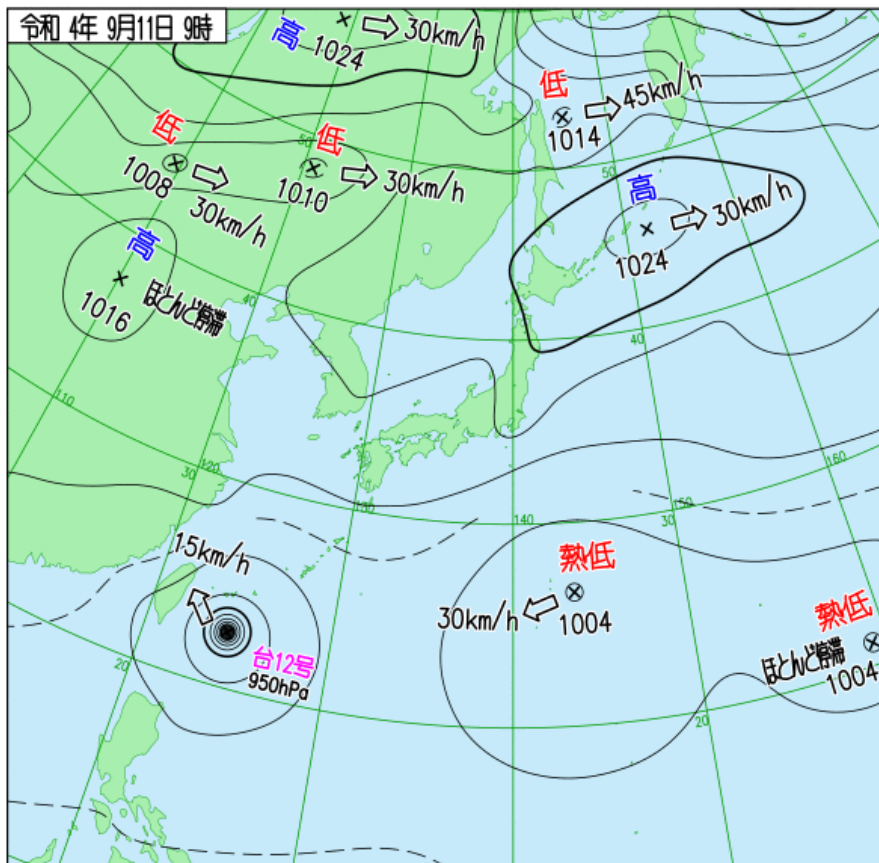
雷・突風

● 雷・突風

- 先島諸島では、13日にかけて、落雷や竜巻などの激しい突風に十分注意

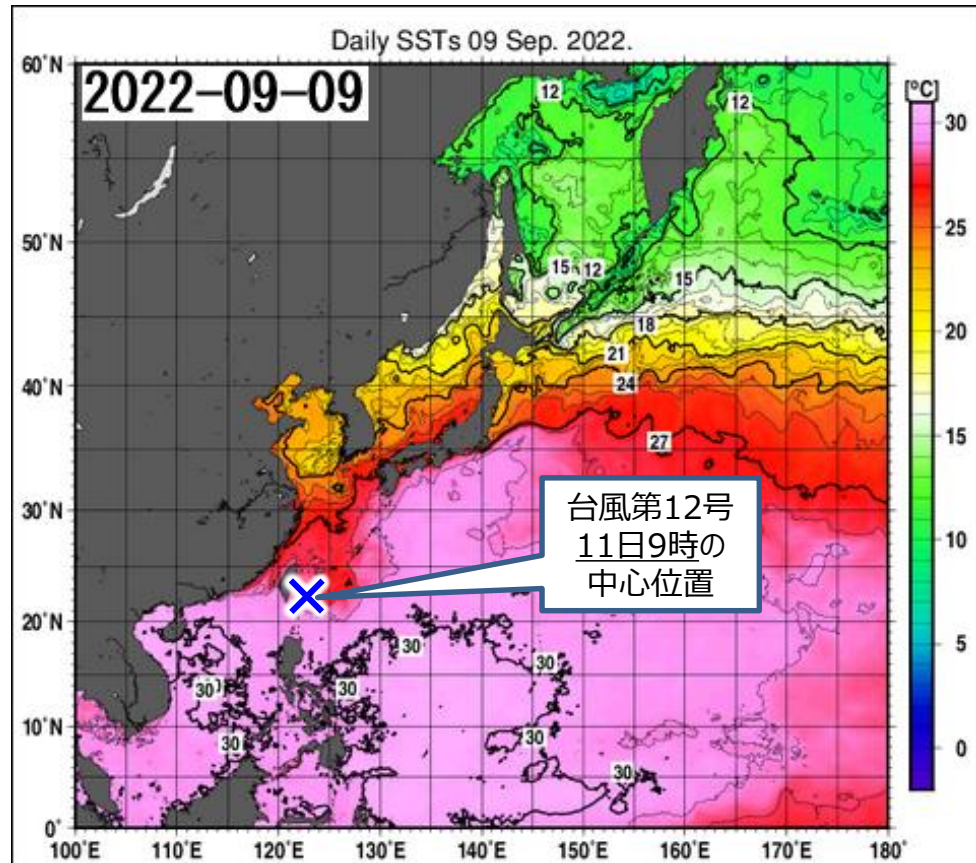
以下、参考

天気図・海面水温



天気図 2022年9月11日09時

・台風第12号は先島諸島の南海上にあり、時速15kmで北西に進む。



海面水温 2022年9月9日

・沖縄周辺の海面水温は28~29°Cを解析。

早期注意情報 (警報級の可能性)

2022年9月11日11時発表

沖縄気象台発表

沖縄県本島中南部	11日		12日			13日	14日	15日	16日
警報級の可能性	12-18	18-24	00-06	06-12	12-24				
大雨	-	-	-	-	-	-	-	-	-
暴風	-	-	-	-	-	[中]	[中]	-	-
波浪	-	-	-	-	-	[中]	[中]	-	-
高潮	-	-	-	-	-	-	-	-	-

沖縄県本島北部	11日		12日			13日	14日	15日	16日
警報級の可能性	12-18	18-24	00-06	06-12	12-24				
大雨	-	-	-	-	-	-	-	-	-
暴風	-	-	-	-	-	[中]	[中]	-	-
波浪	-	-	-	-	-	[中]	[中]	-	-
高潮	-	-	-	-	-	-	-	-	-

沖縄県久米島	11日		12日			13日	14日	15日	16日
警報級の可能性	12-18	18-24	00-06	06-12	12-24				
大雨	-	-	-	-	-	-	-	-	-
暴風	-	-	-	-	-	[中]	[中]	-	-
波浪	-	-	-	-	-	[中]	[中]	-	-
高潮	-	-	-	-	-	-	-	-	-

南大東島地方気象台発表

沖縄県大東島地方	11日		12日			13日	14日	15日	16日
警報級の可能性	12-18	18-24	00-06	06-12	12-24				
大雨	-	-	-	-	-	-	-	-	-
暴風	-	-	-	-	-	-	-	-	-
波浪	-	-	-	-	-	-	-	-	-
高潮	-	-	-	-	-	-	-	-	-

宮古島地方気象台発表

沖縄県宮古島地方	11日		12日			13日	14日	15日	16日
警報級の可能性	12-18	18-24	00-06	06-12	12-24				
大雨	-	[中]	[中]	[中]	[中]	[中]	[中]	-	-
暴風	-	[高]	[高]	[高]	[高]	[高]	[中]	-	-
波浪	[中]	[高]	[高]	[高]	[高]	[高]	[中]	-	-
高潮	-	-	-	-	-	[中]	[中]	-	-

石垣島地方気象台発表

沖縄県石垣島地方	11日		12日			13日	14日	15日	16日
警報級の可能性	12-18	18-24	00-06	06-12	12-24				
大雨	-	[中]	[高]	[高]	[高]	[高]	[中]	-	-
暴風	[高]	[高]	[高]	[高]	[高]	[高]	[中]	-	-
波浪	[高]	[高]	[高]	[高]	[高]	[高]	[中]	-	-
高潮	-	[中]	[高]	[高]	[高]	[中]	[中]	-	-

沖縄県与那国島地方	11日		12日			13日	14日	15日	16日
警報級の可能性	12-18	18-24	00-06	06-12	12-24				
大雨	-	[中]	[中]	[中]	[高]	[高]	[中]	-	-
暴風	[中]	[高]	[高]	[高]	[高]	[高]	[中]	-	-
波浪	[高]	[高]	[高]	[高]	[高]	[高]	[中]	-	-
高潮	-	-	[中]	[中]	[中]	[中]	[中]	-	-

防災気象情報の対応予定

● 警報発表の見込み

● 暴風警報

- 八重山地方：発表中
- 宮古島地方：11日夜遅く

● 波浪警報

- 八重山地方：発表中
- 宮古島地方：11日昼過ぎ

● 大雨警報

- 八重山地方：12日～13日
- 宮古島地方：（14日にかけて可能性あり）

● 高潮警報

- 八重山地方：発表中
- 宮古島地方：（13日～14日に可能性あり）

台風の進路等によっては、予想が大きく変わる可能性もあります。
最新の防災気象情報をご確認ください。

量的予想 (暴風・高波・雨量・高潮)

令和 4 年 台風第 12 号に関する資料

2022年9月11日9時 観測

	強風・暴風期間				最接近	風向・最大風速 (m/s) ()内は最大瞬間風速(m/s)			波高 (m)			雨量 (mm)		高潮 (m)			
	強風	暴風		強風		11日 (日)	12日 (月)	13日 (火)	11日 (日)	12日 (月)	13日 (火)	R1	最大1時間降水量		日付	潮位	期間
	始まり	始まり	終わり	終わり								R24	11日12時~12日12時	12日12時~13日12時			
本島 中南部	日	日	日	日	日	東	東	東 →南東	3	3	3	R1	11日 10	12日 10	11日	-	-
	-	-	-	-	-	12(25)	13(25)	13(25)	うねりを伴う	うねりを伴う	うねりを伴う	R24	30		12日	-	-
									nR24	およそ50							
本島 北部	日	日	日	日	日	東	東	東 →南東	2.5	3	3	R1	11日 10	12日 10	11日	-	-
	-	-	-	-	-	12(25)	13(25)	13(25)	うねりを伴う	うねりを伴う	うねりを伴う	R24	30		12日	-	-
									nR24	およそ50							
久米島	13日	日	日	14日	14日	東	東	東 →南東	3	3	4	R1	11日 10	12日 10	11日	-	-
	午後	-	-	-	-	12(25)	13(25)	15(25)	うねりを伴う	うねりを伴う	うねりを伴う	R24	30		12日	-	-
									nR24	およそ50							
大東島 地方	日	日	日	日	日	-	-	-	-	-	-	R1	11日 -	12日 -	11日	-	-
	-	-	-	-	-	-	-	-	うねりを伴う	うねりを伴う	うねりを伴う	R24	-		12日	-	-
									nR24	-							
宮古島 地方	11日	12日	13日	14日	13日	東	南東	南東	7	10	10	R1	11日 20	12日 30	11日	-	-
	未明	明け方	昼過ぎ ~夕方	-	未明 ~明け方	20(30)	30(45)	30(45)	うねりを伴う	うねりを伴う	うねりを伴う	R24	60		12日	-	-
									nR24	100~150							
石垣島 地方	11日	11日	13日	14日	12日	北東	北東 →南西	南西	8	10	10	R1	11日 40	12日 50	11日	-	11日夜
	未明	夕方	昼過ぎ ~夕方	-	昼過ぎ	35(50)	45(60)	40(55)	うねりを伴う	うねりを伴う	うねりを伴う	R24	200		12日	2.0	朝~昼前
									nR24	200~300							夕方~夜遅く
与那国島 地方	11日	11日	13日	14日	12日	北	北 →北西	西	6	9	9	R1	11日 30	12日 40	11日	-	-
	夕方	夜遅く	朝 ~昼前	-	昼過ぎ	25(35)	40(55)	30(45)	うねりを伴う	うねりを伴う	うねりを伴う	R24	100		12日	-	-
									nR24	100~200							夜

※「-」は、注意報級・警報級未満の値です。